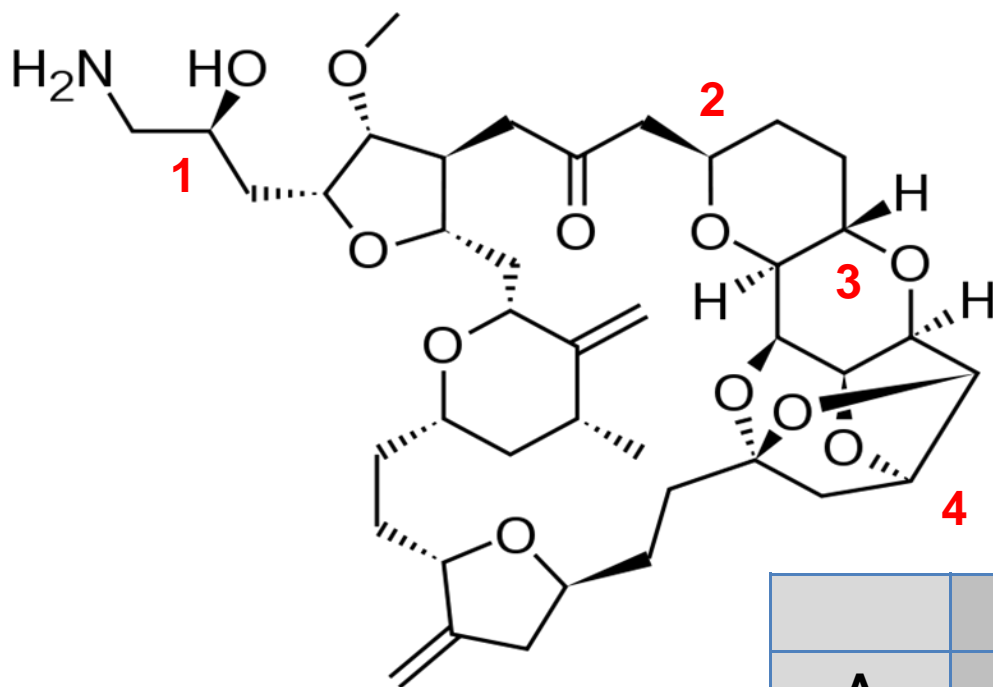


Exercice 1

Donner la configuration absolue des carbones asymétriques et des double liaisons 1-3 de l'eribulin mesylate, nouvel anticancéreux extrait d'une éponge marine.

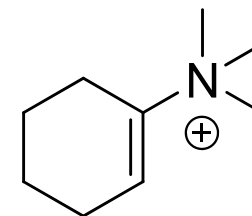


	1	2	3	4
A	R	S	S	S
B	S	S	R	R
C	R	R	R	S
D	S	R	S	R
E	S	R	S	S

Exercice 2

Indiquer la/les proposition(s) **correcte(s)** parmi les items suivants :

A. L'azote de la molécule ci-contre a une effet mésomère donneur sur la double liaison.



B. L'atome de fluor a un plus fort effet inducteur attracteur que l'iode en règle générale.

C. La présence de mésomérie dans une molécule est stabilisant

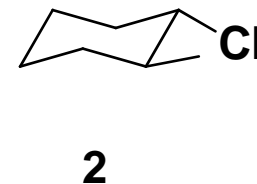
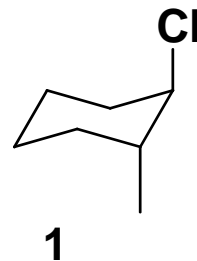
D. L'ammoniac est plus nucléophile que l'eau.

E. Aucune des propositions A-D n'est vraie

Exercice 3

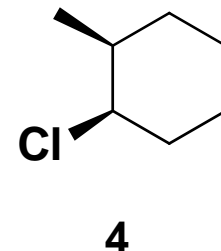
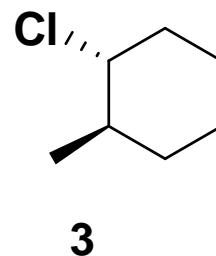
Indiquer la/les proposition(s) **correcte(s)** parmi les items suivants :

A. Les molécules **1** et **2** sont des stéréo-isomères de conformation



B. Les molécules **1** et **3** sont des énantiomères

C. Les substituants de la molécule **2** sont de configuration relative anti



D. Les molécules **3** et **4** ont la même configuration relative

E. Aucune des propositions A-D n'est vraie

Exercice 4

Indiquer la/les proposition(s) **correcte(s)** parmi les items suivants :

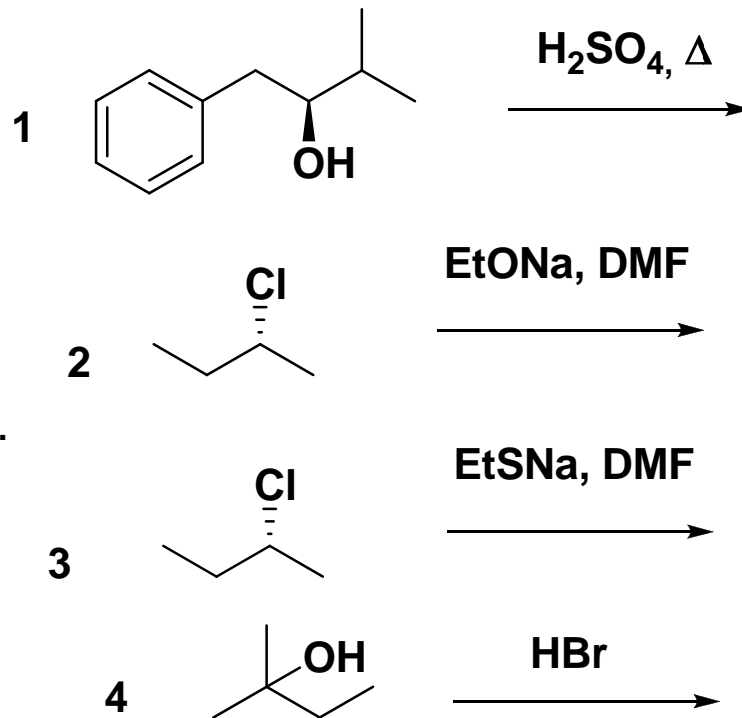
A. La réaction **1** est majoritairement une élimination E1 stéréo- et régio-sélective

B. La réaction **2** est une S_N2 avec inversion de Walden.

C. La réaction **3** est une S_N2 non stéréosélective.

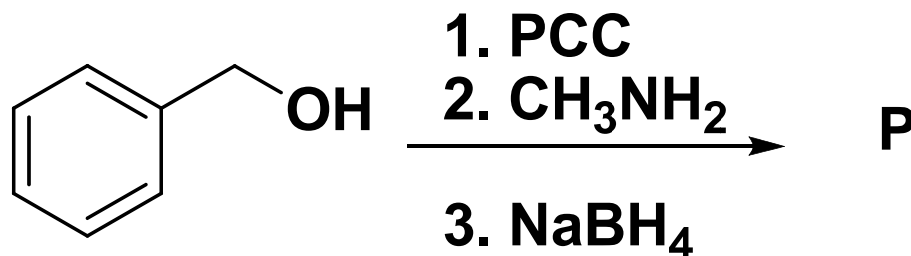
D. La réaction **4** est majoritairement une élimination E1

E. Aucune des propositions A-D n'est vraie



Exercice 5

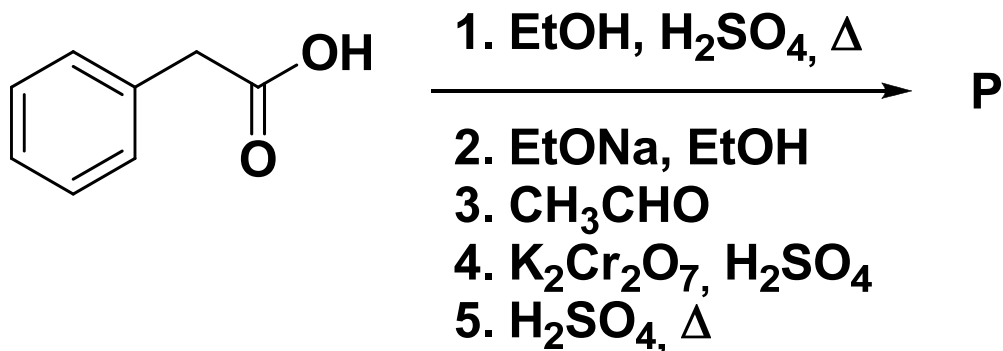
Indiquer la/les proposition(s) **correcte(s)** parmi les items suivants :



- A. La réaction **1** est une réaction de réduction
- B. La réaction **2** conduit à une fonction imine
- C. Le produit **P** contient une fonction amide
- D. Le produit **P** est la *N*-méthyl-1-phénylméthanamine
- E. Aucune des propositions A-D n'est vraie

Exercice 6

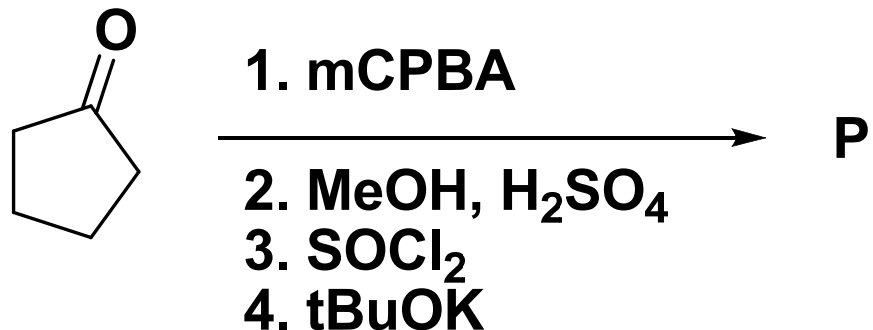
Indiquer la/les proposition(s) **correcte(s)** parmi les items suivants :



- A. La réaction **1** est une réaction totale
- B. La réaction **2** conduit à un énolate
- C. La réaction **3** est une aldolisation
- D. Le produit **P** est la 1-phényléthan-2-one
- E. Aucune des propositions A-D n'est vraie

Exercice 7

Indiquer la/les proposition(s) **correcte(s)** parmi les items suivants :



- A. La réaction **1** est une réaction de Bayer Villiger
- B. La réaction **2** conduit à un ester et un alcool
- C. Le produit **P** est cyclique
- D. Le produit **P** est le pent-4-énoate de méthyle
- E. Aucune des propositions A-D n'est vraie