

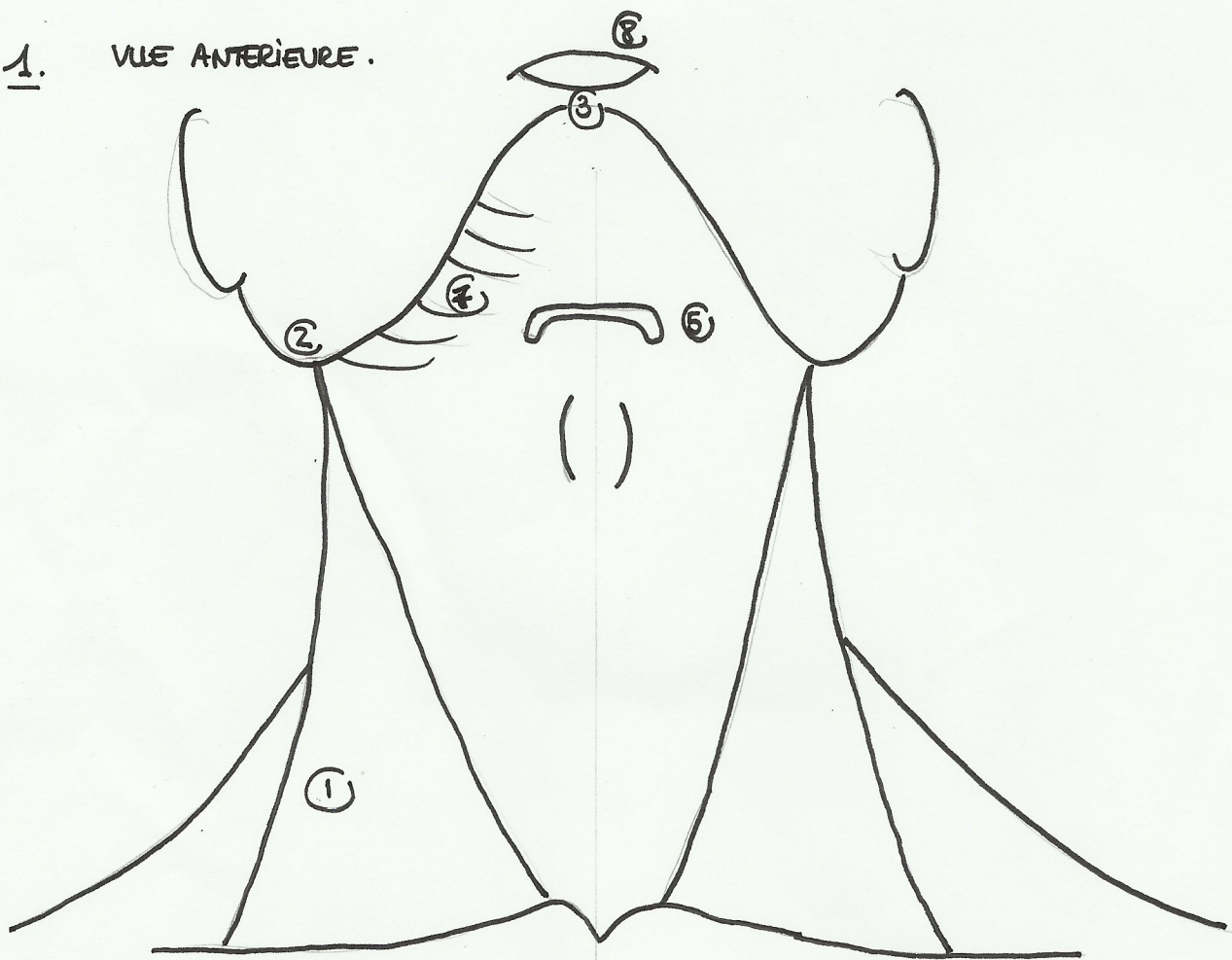
ANATOMIE : Appareil Respiratoire

02.11.2011

I. Le squelette cartilagineux du cou.

Schéma 1.

VUE ANTERIEURE.



① Relief du Sterno-Cleido-Mastoïdien

② Processus mastoïde

③ Menton

④ Pomme d'Adam = tubercule laryngé

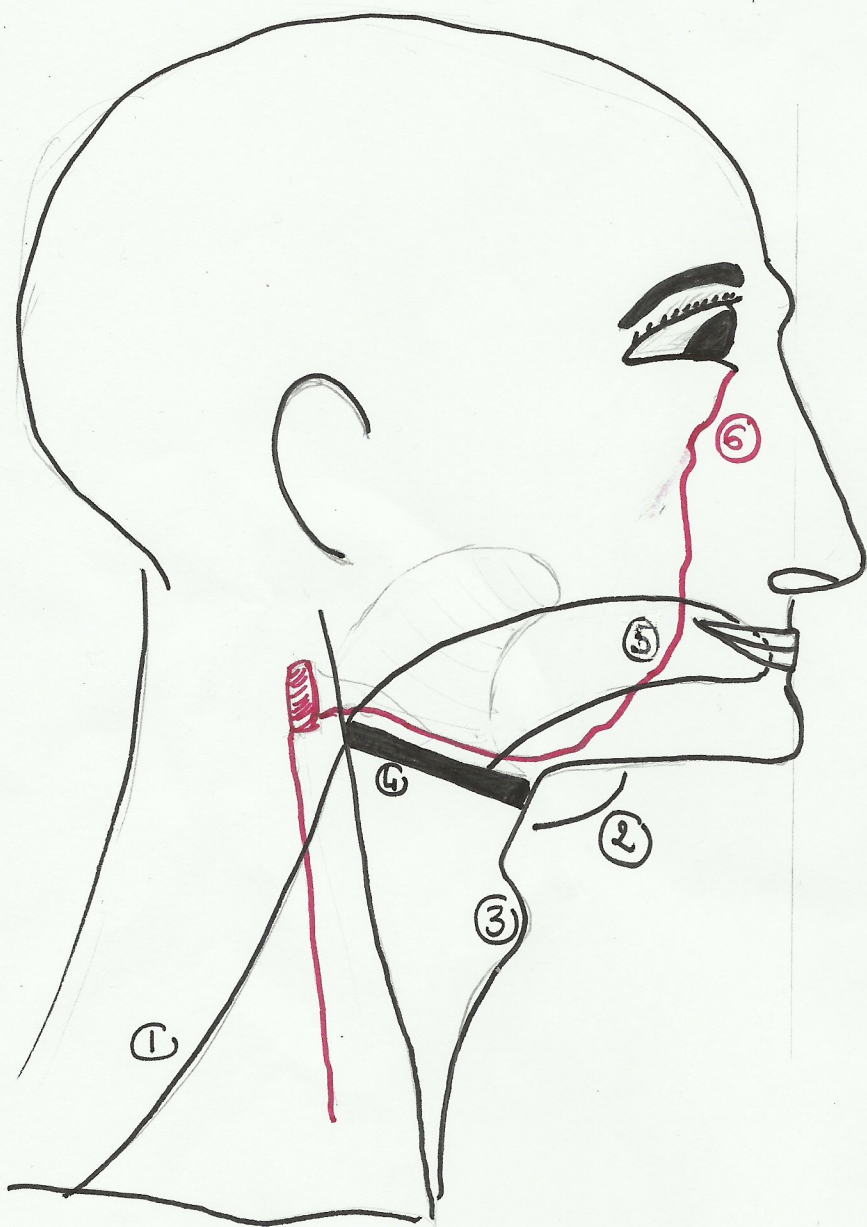
⑤ Os hyoïde

⑥ Cartilage cricoïde

⑦ Plancher de la bouche

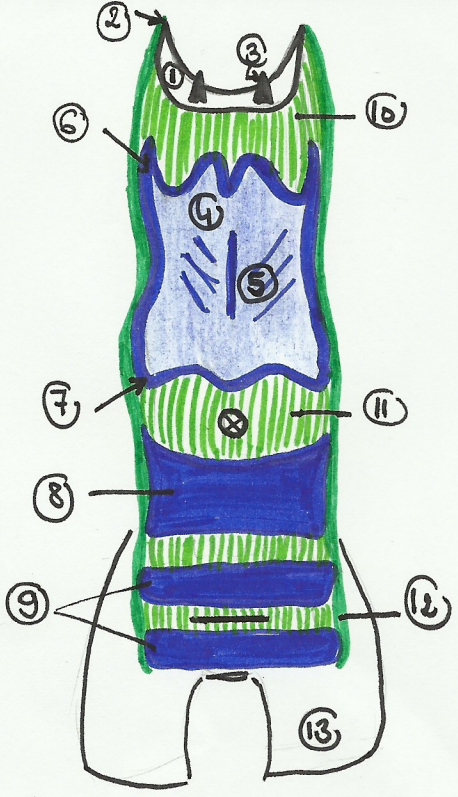
⑧ Bouche

SCHEMA 2. VUE ANTERIEURE



- ① SC1
- ② Angle CERVICO MENTONNIER (angle parfait = 110°)
- ③ Pomme d'Adam = proéminence pharyngée = tubercule laryngé
- ④ Os hyoïde
- ⑤ Langue
- ⑥ Artère faciale

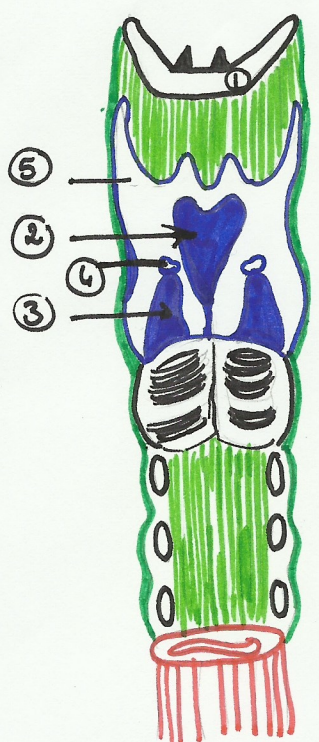
C
D



- ① OS HYOÏDE :
 - ↳ ② Grandes cornes
 - ↳ ③ Petites cornes
- ④ Cartilage thyroïde (= bouclier)
- ⑤ Proéminence laryngée
- ⑥ Tubercule supérieur
- ⑦ Tubercule inférieur
- ⑧ Cartilage cricoïde (= bague à chaton postérieur)
- ⑨ Anneaux Trachéaux
- ⑩ Membrane thyro-hyoïdienne
- ⑪ Membrane crico-trachéale
- ⑫ Membrane trachéale (= entoure l'ensemble —)
- ⑬ Glande thyroïde

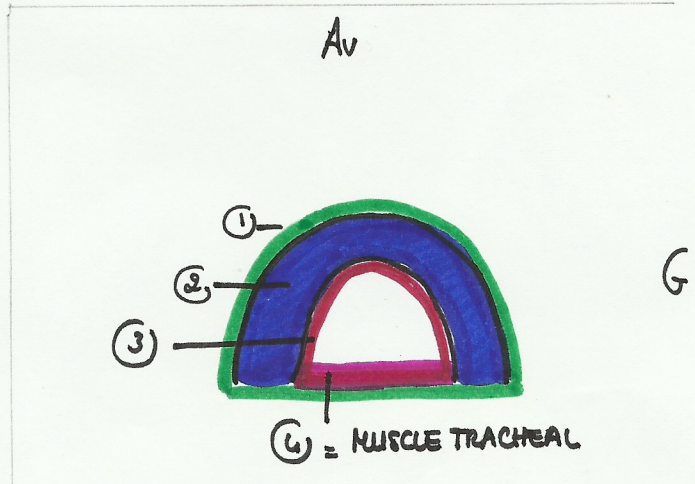
⊗ Espace de la CONIOTOMIE = CRICOTHYROIDOTOMIE
 — Espace de la TRACHEOTOMIE

SCHEMA 3. Vue antérieure



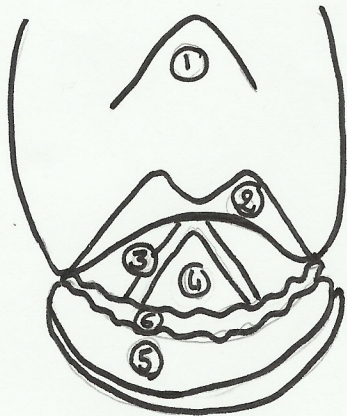
- ① Os hyoïde (petites cornes + corps + grandes cornes)
- ② Cartilage épiglotique
- ③ Cartilages aryépiglottiques
- ④ Cartilage corniculé
- ⑤ Cartilage thyroïde (tubercules inf et sup)

SCHEMA 4. Vue postérieure



- ① Membrane trachéale
- ② Cartilage
- ③ Veine Pulmonaire (type respiratoire)

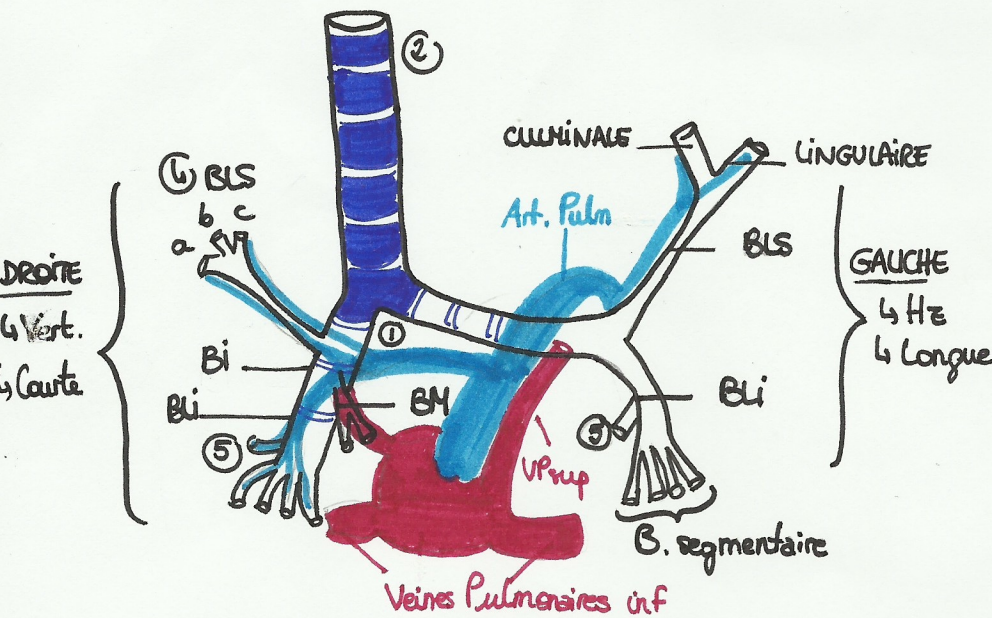
SCHEMA 6 : Vue laryngoscopique du larynx



- ① Langue (V lingual)
- ② Epiglottite
- ③ Pli vocal
- ④ Trachée
- ⑤ Oesophage
- ⑥ Relief cartilage corniculé

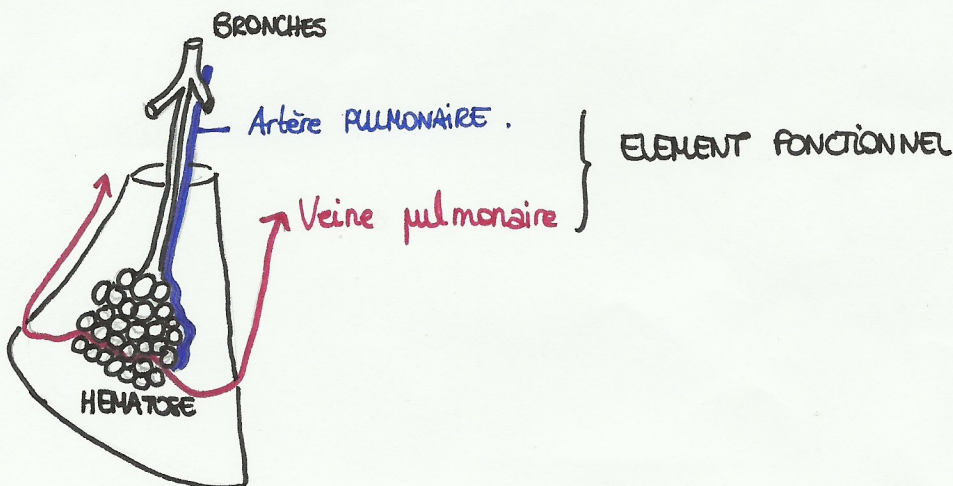
II. La segmentation pulmonaire

SCHEMA : arbre bronchique



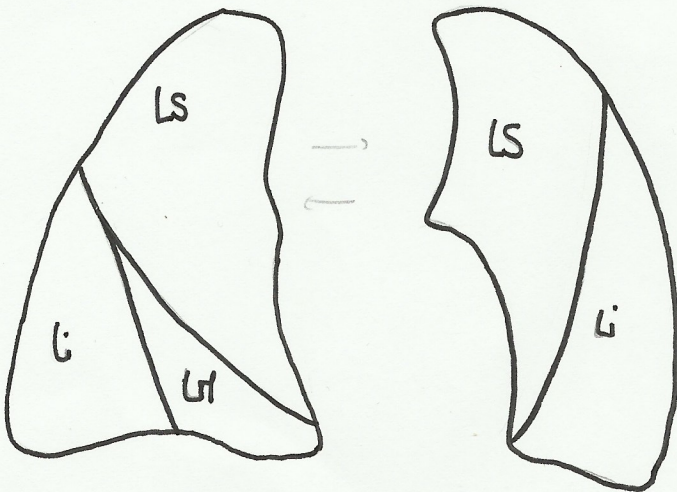
- ① CARENA = Carène
- ② Cartilages trachéaux
- ③ Ligament annulaire
- ④ Bronche lobaire supérieure = BLS
 - a - dorsale
 - b - Apicale
 - c - Ventrale
- ⑤ B. de Nelson
 - BLi = bronche lobaire inférieure
 - BM = bronche moyenne
 - Bi = bronche intermédiaire

SCHEMA : unité fonctionnelle du poumon = lobule pulmonaire.

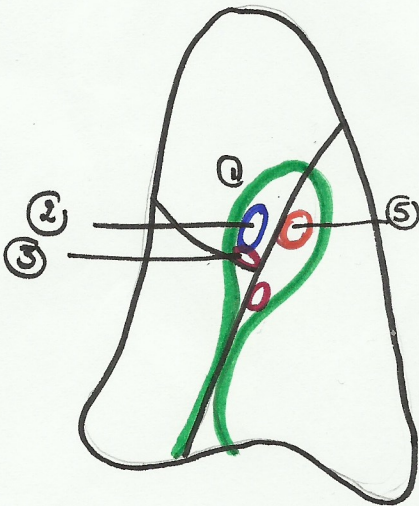


SCHEMA 8

LS = lobe supérieur
 Li = lobe inférieur
 Lm = lobe moyen

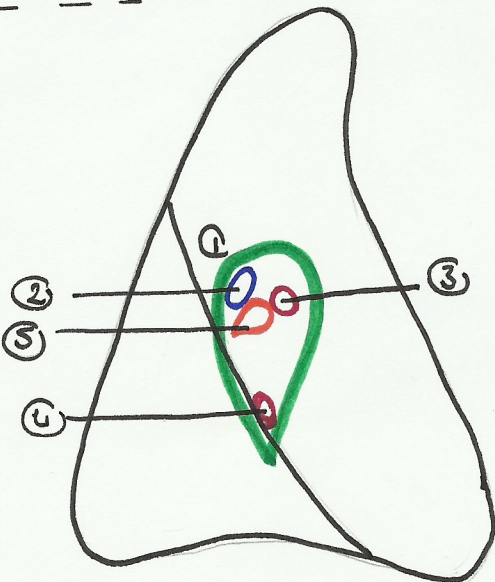


SCHEMA 9. Vue médiale du poumon D^{te}



- ① Hile pulmonaire
- ② Artère Pulmonaire
- ③ Veine Pulmonaire Supérieure D^{te} } ETAGE ANTERIEUR
- ④ Veine Pulmonaire inférieure D^{te} = ETAGE INFERIEUR
- ⑤ Bronche = ETAGE POSTERIEUR

SCHEMA 10. Vue médiale du poumon G^{che}



- ① Hile pulmonaire
- ② Art. pulmonaire
- ③ Veine Pulmonaire Supérieure G^{che} } ETAGE ANTERIEUR
- ④ VP inférieure G^{che} = ETAGE INFERIEUR
- ⑤ Bronche = ETAGE POSTERIEUR