

PERINEE

I- Introduction

Le périnée c'est l'ensemble des parties molles qui ferment en bas le petit bassin.

On parlera dans un premier temps du périnée cutané ; puis il abordera le périnée musculaire, en y incluant le diaphragme uro-génital ; et il finira par parler du diaphragme pelvien, qui se trouve au-dessus du périnée musculaire.

II- Périnée cutané

Schéma 1 : Vue simplifiée du périnée cutané

Sur cette patiente, on place par transparence les ischiens, les branches ischio-pubiennes, le pubis. En arrière, toujours par transparence, on symbolise le coccyx.

Pour bien comprendre ce périnée cutané, on dessine une femme dans la position dite « de la taille » ; c'est la position où le patient est sur le dos, les hanches et les genoux fléchis, les cuisses en abduction. On appelle aussi cela la **position gynécologique**.

☺ Le périnée correspond à une **formation losangique**, formée par **deux triangles opposés par leurs bases** :

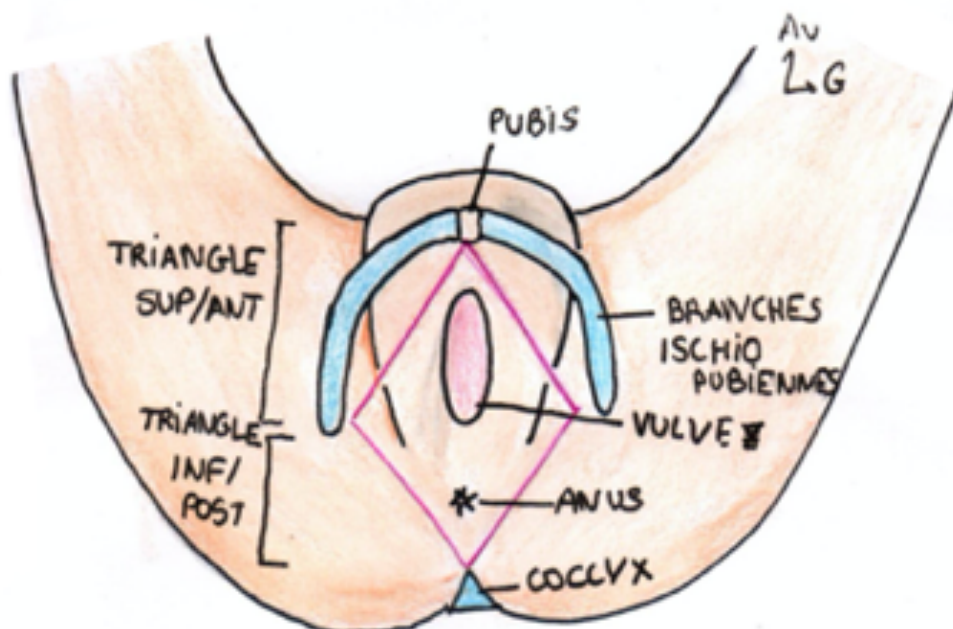
➤ Un **triangle supérieur et antérieur (urogénitale)**, qui a comme sommet antérieur la symphyse pubienne, et comme sommets latéraux, les deux tubérosités ischiatiques

➤ Un **triangle inférieur ou postérieur (anal)**, qui a comme sommet postérieur le coccyx ; et encore une fois, les tubérosités ischiatiques qui correspondent aux sommets latéraux.

☺ Dans le **triangle antérieur**, on retrouve **la vulve**, appelée aussi **pudendum**.

☺ Dans le **triangle postérieur**, on a l'**anus**, reconnaissable à ses plis radiés

Schéma 1 : Vue simplifiée du périnée cutané



A) Le pudendum (triangle antérieur)

Schéma 2 : Périnée cutané

De nouveau, on dessine une femme en position gynécologique.

On met en place :

- Les plis génito-fémoraux, qui marquent la transition entre la cuisse et le pudendum
- Les fesses

ELEMENT	DESCRIPTION
MONT DE VENUS = PUDENDUM	<ul style="list-style-type: none"> ➤ Formation grasseuse en regard de la symphyse pubienne ➤ « Pour que monsieur et madame soient installés confortablement pour reproduire l'humanité » ➤ Poils de section polygonal ; les poux pubiens, ou les mordions s'y accrochent
GRANDES LEVRES	<ul style="list-style-type: none"> ➤ formation grasseuse charnues et poilues ➤ Réunie <u>en avant</u> par la commissure antérieure ➤ Réunie <u>en arrière</u> par la commissure postérieur
SILLON INTER-LABIAL	<ul style="list-style-type: none"> ➤ sépare les grandes lèvres et les petites lèvres
PETITES LEVRES = NYMPHES	<ul style="list-style-type: none"> ➤ <u>En dedans</u> des grandes lèvres ; de couleur plus foncée ➤ On les appelle « <i>nymphes</i> » ➤ Elles permettent de diriger le jet d'urine vers <u>le bas</u> ➤ Les petites lèvres donnent <u>en avant</u> : 1 / <u>au-dessus</u> du clitoris : le capuchon (qui recouvre partiellement le gland du clitoris) 2 / <u>au-dessous</u> du clitoris : le frein du clitoris <p>Elle présent aussi une commisure ant et post ;)</p>



Faites bien attention à ce que est au-dessus , en dessous , en haut et en bas, en avant et en arrière !!! +++
Aide : visualiser énormément en UE9 c'est la clef du succès +++

Entre les nymphes, on trouve l'**orifice vaginal**. Cet orifice est *vertical*.

La région se trouvant entre les nymphes et l'introït vaginal porte le nom de **vestibule**. A ce niveau, on trouve des éléments fondamentaux :

- 1-/ **Le méat de l'urètre**, en avant, entre l'introït vaginal et le gland du clitoris.
- 2-/ Le méat des glandes vestibulaires majeures, appelées aussi « **glandes de Bartholin** » à la partie moyenne ou basse (postérieure). Ces glandes sécrètent la **cyprine**, qui est la substance *lubrifiant* la vulve en période d'excitation sexuelle. Ces glandes pourront donner des Bartholinites +++

☠ **Bartholinites** ☠

Les glandes vestibulaires majeures sont soumises à des processus pathologiques, en général infectieux : les bartholinites.

1-/ Dans certains cas, des femmes jeunes sujettes aux bartholinites ont subi **une exérèse des glandes de Bartholin** ; ces personnes se plaignant alors de sécheresse vaginale.

2-/ Dans le cas d'une **bartholinite** , la patiente peut belle et bien présenter **un écoulement purulent** , au niveau de la partie postérieur du vestibule du vagin (*et non pas au niveau du sillon inter-labial #CC*)

B) L'hymen

Schéma 3 : Les différentes formes d'hymen

Chez la femme vierge, l'orifice du vagin est refermé par l'**hymen**. Au cours de la vie, cet hymen peut prendre différentes formes. Il va se déchirer lors du premier coït avec pénétration complète. Il va ensuite prendre une forme particulière par suite des accouchements.

La connaissance de l'hymen a une importance en médecine légale.

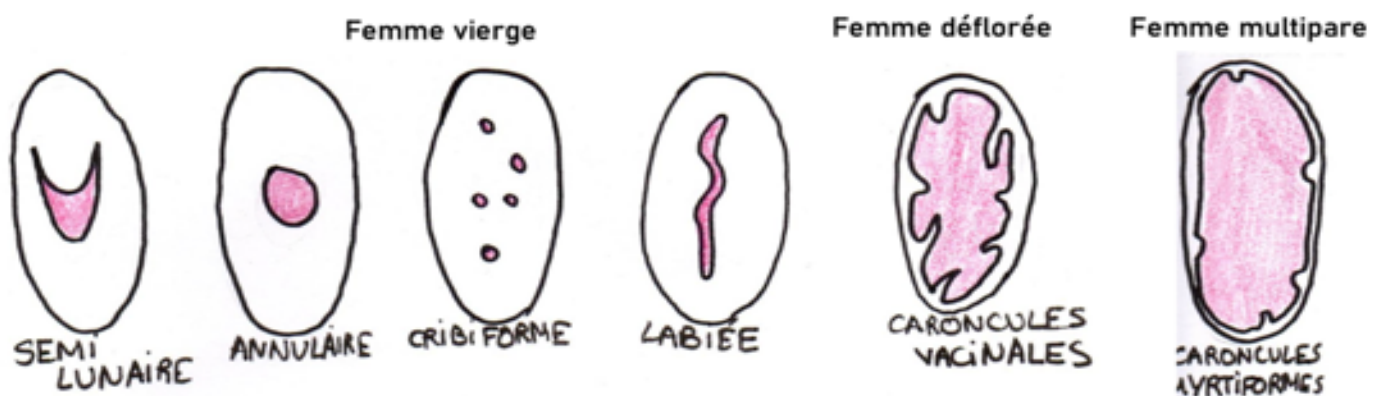
Il est nécessaire que l'hymen soit ouvert, pour que les premières menstruations soient évacuées. Il arrive que l'hymen ne soit pas perforé, occasionnant des douleurs importantes par rétention lors des premières menstruations.

Pour ceux qui ne le savent pas (ou même pour ceux qui le savent, la répétition fixe la notion) :

- Nullipare = qui n'a pas encore subi d'accouchement
- Multipare = qui a subi un (malgré le préfixe multi-) ou plusieurs accouchements

FEMME VIERGE	<ul style="list-style-type: none"> ➤ Cribiforme ➤ Annulaire ➤ Semi-lunaire ➤ Labié
FEMME DEFLOREE NULLIPARE	<p style="text-align: center;"><u>CARONCULES HYMENALES</u> +++</p> <ul style="list-style-type: none"> ➤ Ce sont des Vestiges de l'hymen une fois qu'il est déchiré
FEMME MULTIPARE	<p style="text-align: center;"><u>CARONCULES MYRTIFORMES</u> +++</p> <ul style="list-style-type: none"> ➤ « cicatrice de l'hymen » ➤ auraient la forme de grains de myrte

Schéma 3 : Les différentes formes d'hymen au cours de la vie de la femme



C) Innervation du périnée

➤ **La partie antérieure de la vulve/du pudendum** est innervée par les rameaux antérieurs du premier et du deuxième nerfs spinaux lombaires.

⇒ **Le nerf ilio-hypogastrique (L1)** (Non dit)

⇒ **Le nerf génito-fémorale (L2)** (Non dit)

➤ **La partie postérieure de la vulve** est innervée par **le nerf pudendale (S2-S3-S4)**.

⇒ Il va donner, à partir de la tubérosité ischiatique en projection, des rameaux nerveux qui vont innover

Pratiquement tout le reste du périnée.

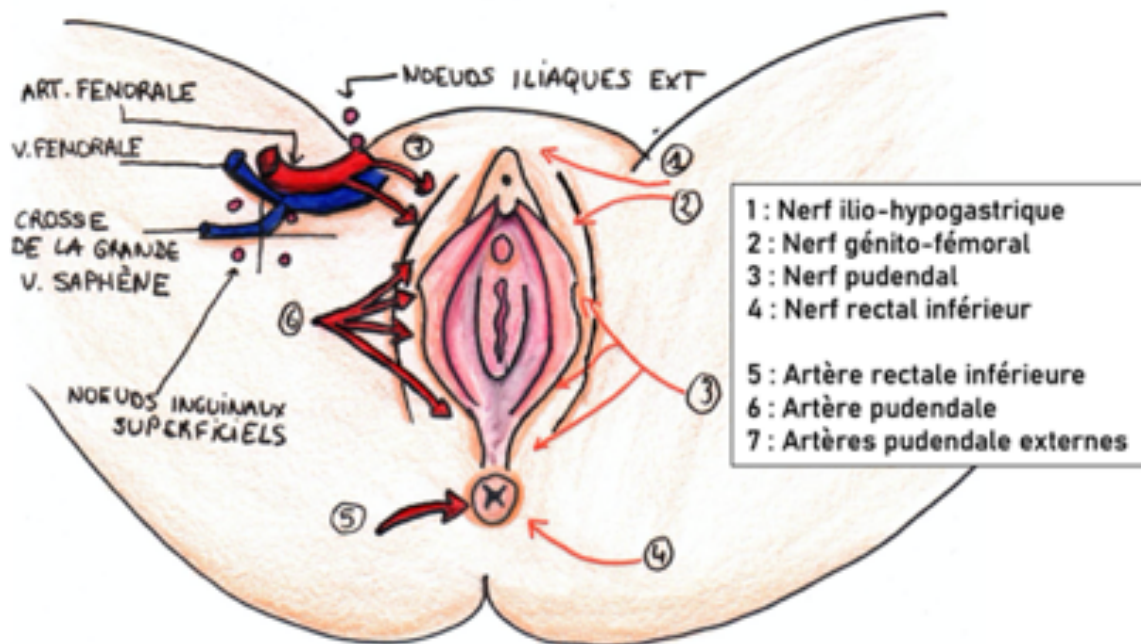
⇒ Il provient essentiellement de S2, S3 et S4 +++

➤ **La marge de l'anus** est innervée par **le nerf rectal inférieur (S4)**, qui peut se présenter soit comme :

⇒ un rameau du nerf pudendale,

⇒ un rameau issu du plexus sacré. Il provient de S4.

Schéma 4 : vascularisation et innervation du périnée



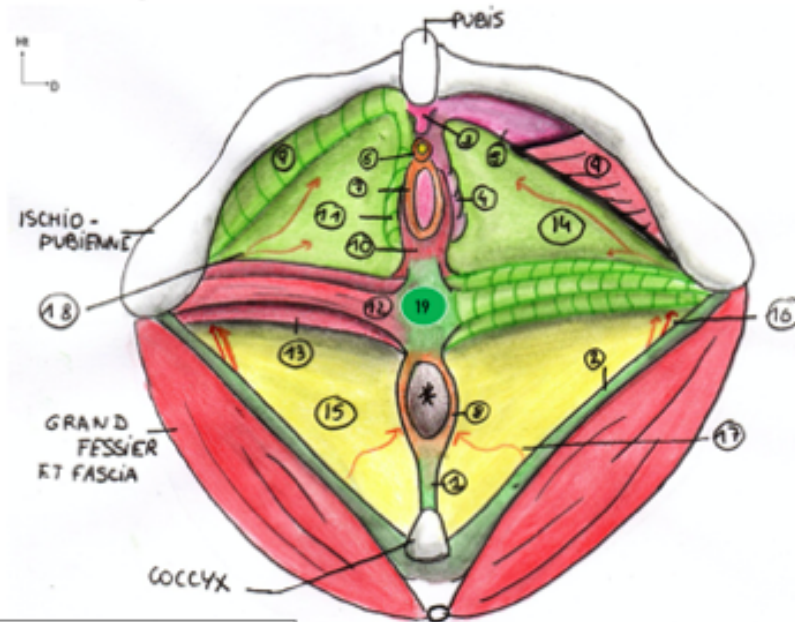
IV- Périnée musculaire et fascias

Schéma 5 : Périnée musculaire

A) Triangle antérieur

MUSCLES EN CORNET	ISCHIO CARVERNEUX	<ul style="list-style-type: none"> ➤ Autour des piliers du clitoris ➤ Muscle circulaire creux ➤ Les corps érectiles sont logés dans la concavité des muscles en cornet
	BULO-SPONGIEUX	<ul style="list-style-type: none"> ➤ Autour du bulbe vestibulaire ; <i>1 seul bulbe vestibulaire</i> ➤ S'insère sur le NFCP
AUTRES	CONSTRICTEUR DE LA VULVE	<ul style="list-style-type: none"> ➤ <u>En dedans</u> du bulbe-spongieux ➤ S'atténue voir disparaît à l'accouchement

Schéma 5 : Le périnée musculaire



- 1 : Ligament ano-coccygien
 2 : Ligament sacro tubéral
 3 : Clitoris
 4 : Bulbe vestibulaire
 5 : Piliers du clitoris
 7 : Vagin
 14 : Fascia périnéal
 15 : Corps adipeux ischio-rectal
 16 : Artère et nerf pudendal
 17 : Nerf rectal inférieur
 18 : Nerf ilio-hypogastrique / génito-fémoral
 19 : Noyau fibreux central

- Périnée musculaire :**
 6 : Sphincter strié de l'urètre
 8 : Sphincter strié de l'anus
 9 : Ischio-caverneux
 10 : Constricteur de la vulve
 11 : Bulbo-spongieux
 12 : Transverse superficiel
 13 : Transverse profond

V- Les corps érectiles

Les corps érectiles se trouvent dans la profondeur du périnée cutanée, ils sont entourés de **deux muscles** en cornet cités ci-dessus. Ces corps érectiles sont uniquement doués **d'intumescence**, on dit qu'ils sont **imparfaits** +++

1-/ Le clitoris :

- 2 piliers qui s'insèrent en arrière sur la branche inférieure du pubis
- Se rejoignent et forme le corps du clitoris vers le bas
- Puis le gland
- Et pour finir le gland du clitoris recouvert partiellement par le capuchon

Le clitoris est retenue par le **ligament suspenseur du clitoris**, il peut être lésé dans les traumatismes du bassin de la femme.

2-/ Le bulbe Vestibulaire

Il est entouré d'un fascia et entoure l'introït vaginale et par extension la verge de l'homme lors de la pénétration.

Il est l'équivalent du **corps spongieux** de l'homme. +++

Dans leur partie inférieure on retrouve **les glandes de Bartholin** pouvant être à l'origine de Bartholinite vu plus haut.