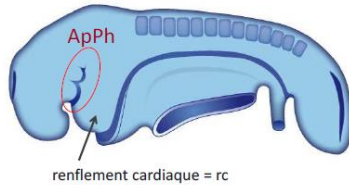


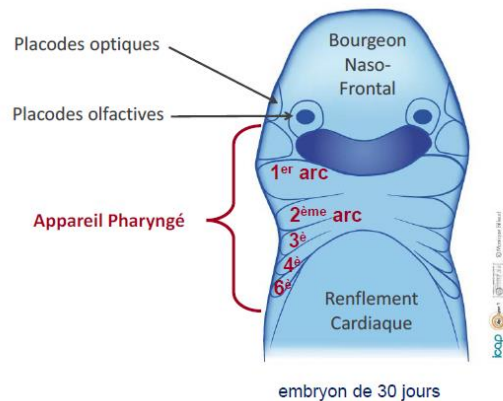
APPAREIL PHARYNGE

L'appareil pharyngé est une structure transitoire, qui apparait chez l'embryon de 5 mm lors de la 4^{ème} semaine de développement (à partir du 22^{ème} jour).

Il est situé dans la région céphalique et est à l'origine de nombreux éléments de la face et du cou.



Appareil pharyngé de face, vue externe



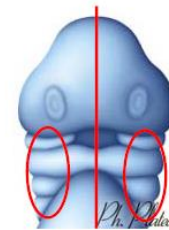
Voici représenté ici l'appareil pharyngé en vue externe, de face, chez un embryon de 30 jours, une fois le renflement cardiaque retiré.

Sur ce schéma, vous retrouvez également les **placodes olfactives**, les **placodes optiques** et le **bourgeon naso-frontal**.

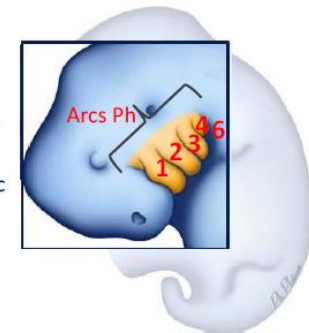
Chez l'homme, il est formé de **5 paires d'arcs** pharyngés **mésodermiques** numérotés de **1 à 6** (/!\ pas de 5^{ème} arc) 😊😊 situés à droite et à gauche de la ligne médiane, de part et d'autre de la **région pharyngée** et de l'**intestin primitif**.

Les arcs mésodermiques sont séparés : 😊

- à l'**extérieur** par **4 sillons pharyngés ectodermiques** (ou ectoblastiques)
- à l'**intérieur** par **5 poches pharyngées endodermiques** (ou entoblastiques)



→ de 1 à 6
Il n'existe pas de 5^e arc



➤ Les arcs pharyngés

Chez l'homme son rôle est complexe, il est destiné à donner de nombreuses structures de la face et du cou :

Arc 1 → Muscles masticateurs (fonction masticatrice)

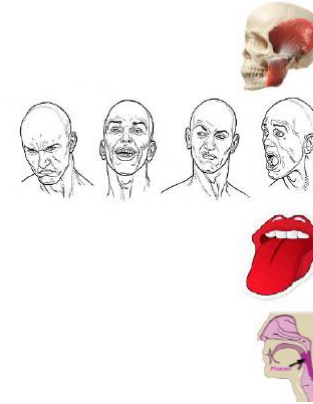
Arc 2 → Expression faciale (parler et communiquer)

Arcs 1, 2, 3, 4 → Langue

Arcs 4, 6 → Pharynx

Ils sont utilisés pour la vocalisation

Rôle complexe → nombreuses structures de la face et du cou



Muscles masticateurs proviennent du 1^{er} arc

Muscles de l'expression faciale proviennent du 2^e arc

Langue provient des 1^{er}, 2, 3, 4^e arcs

Pharynx est issu des 4 et 6^e arcs

ARC 1 = arc maxillo-mandibulaire

Il forme un **bg maxillaire** et un **bg mandibulaire** 😊

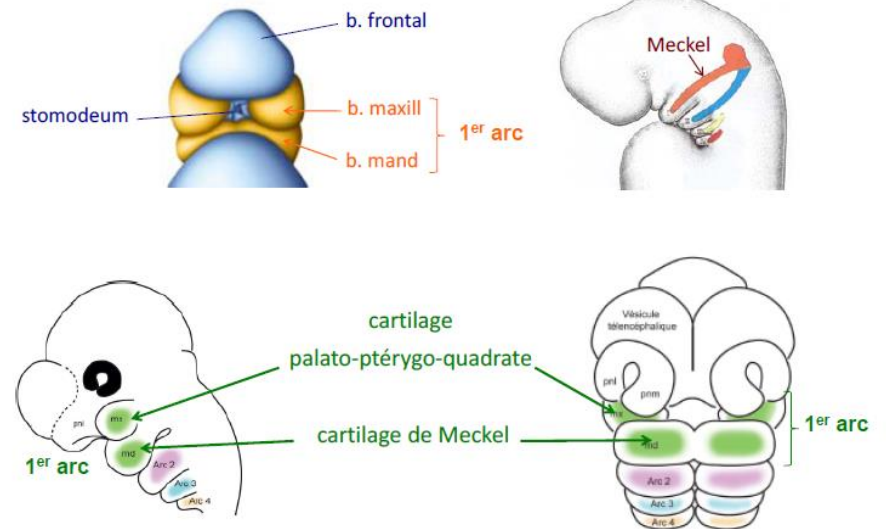
Chaque bourgeon contient en son centre des éléments cartilagineux, produits par les cellules des crêtes neurales (CCNs).

Le cartilage central **maxillaire** = **barre palato-ptérygo-quadrate**. 😊😊

Le cartilage central **mandibulaire** = **cartilage de Meckel**. 😊😊

Ces cartilages servent de support à la condensation mésenchymateuse et la transformation en os.

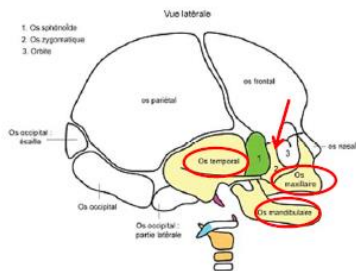
b = bourgeon



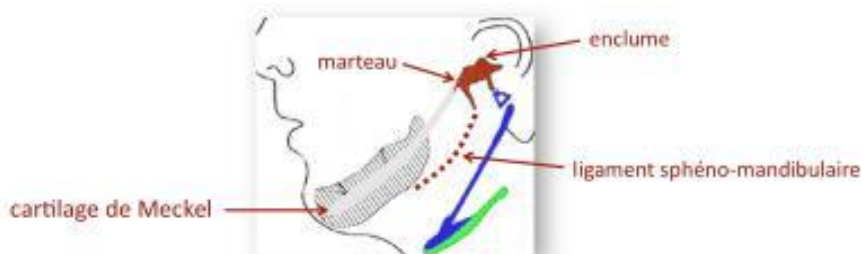
Dérivés squelettiques	Muscles
<ul style="list-style-type: none"> ● Os maxillaire ● Os zygomatique ● Os temporal (processus zygomatique du temporal) ● Os mandibulaire (par ossification de membrane) /!\ ● Le cartilage de Meckel disparaît sauf à ses extrémités qui donnent : /!\ <ul style="list-style-type: none"> - ligament sphéno-mandibulaire. - malléus (marteau) et incus (enclume), osselets de l'oreille moyenne se développant dans sa portion postérieure. 	<ul style="list-style-type: none"> ● Temporal ● Masséter ● Ptérygoïdiens externe et interne ● Mylo-hyoïdien ● Ventre antérieur du digastrique ● Tenseur du voile du palais ● Tenseur du tympan

1er arc = arc maxillo-mandibulaire

Dérivés squelettiques



- os maxillaire
- os zygomatique
- os temporal
- os mandibulaire par ossification de membrane



1er arc = arc maxillo-mandibulaire

Dérivés musculaires

