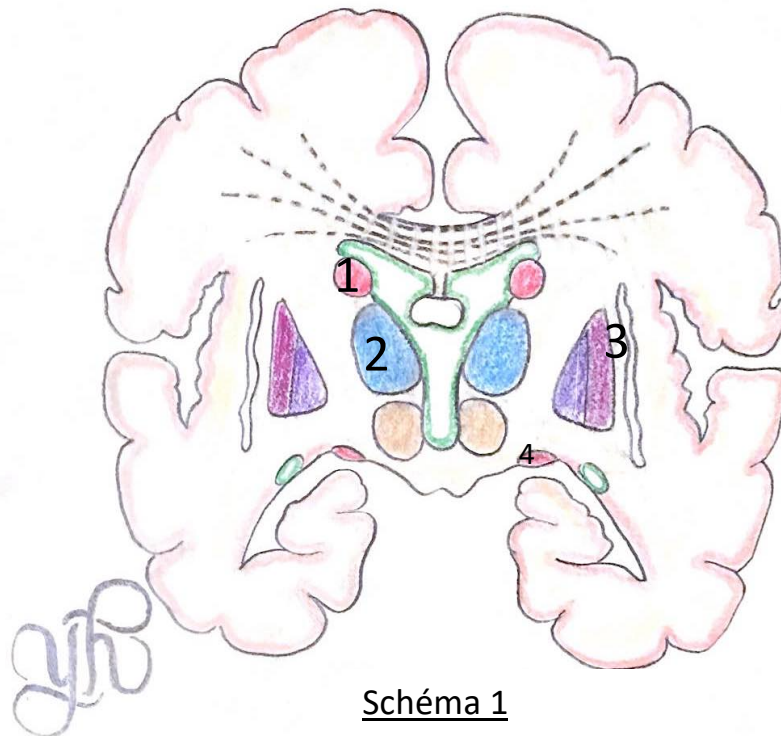


DM schéma 1 : système nerveux

Tutorat 2020-2021 : 13 QCMS



QCM 1 : À propos du schéma 1, indiquez la ou les bonne(s) réponse(s) :

- A) Il s'agit de la coupe de Virchow
- B) C'est une coupe vertico-sagittale
- C) On y voit les noyaux gris diencéphaliques et télencéphaliques
- D) On y voit les 2 hémisphères d'origine télencéphalique
- E) Les propositions A, B, C et D sont fausses

QCM 2 : À propos du schéma 1, indiquez la ou les bonne(s) réponse(s) :

- A) Le 1 est le noyau caudé
- B) Le 1 est le thalamus
- C) Le 1 est l'hypothalamus
- D) Le 1 est un noyau télencéphalique
- E) Les propositions A, B, C et D sont fausses

QCM 3 : À propos du schéma 1, indiquez la ou les bonne(s) réponse(s) :

- A) Le 2 est le noyau caudé
- B) Le 2 est le thalamus
- C) Le 2 est l'hypothalamus
- D) Le 2 est un noyau diencéphalique
- E) Les propositions A, B, C et D sont fausses

QCM 4 : À propos du schéma 1, indiquez la ou les bonne(s) réponse(s) :

- A) Le 3 est la capsule externe
- B) Le 3 est situé entre le putamen et le claustrum
- C) Le 3 est entre le noyau lenticulaire et l'avant-mur
- D) Le 3 est de la substance blanche et ne contient donc aucun corps neuronal
- E) Les propositions A, B, C et D sont fausses

QCM 5 : À propos du schéma 1, indiquez la ou les bonne(s) réponse(s) :

- A) Le 4 est la tête du noyau caudé
- B) Le 4 est la tête du ventricule latéral
- C) Le 4 est le colliculus supérieur gauche
- D) Le 4 est le colliculus supérieur droit
- E) Les propositions A, B, C et D sont fausses

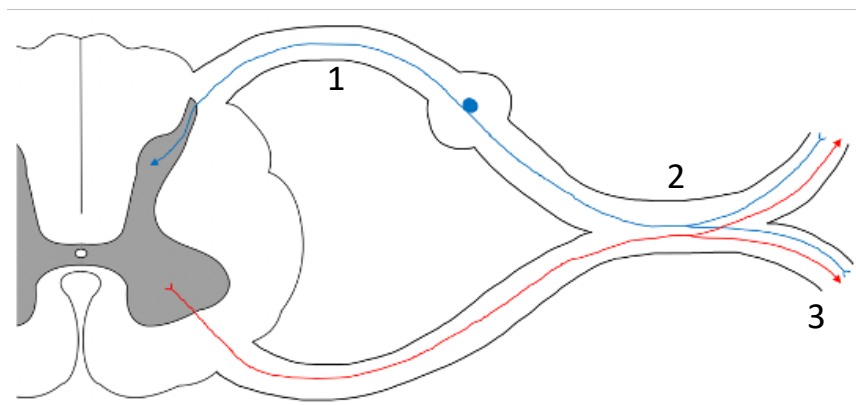


QCM 5 : À propos du schéma du tronc cérébral, indiquez la ou les bonne(s) réponse(s) :

- A) Le 1 est le sillon basilaire
- B) Le 1 est le lieu de passage du tronc basilaire sur le mésencéphale
- C) Le tronc basilaire donne les cérébrales postérieures
- D) Le tronc basilaire donne les communicantes postérieurs
- E) Les propositions A, B, C et D sont fausses

QCM 6 : À propos du schéma du tronc cérébral, indiquez la ou les bonne(s) réponse(s) :

- A) On y voit les pédoncules cérébraux
- B) Entre les pédoncules cérébraux on peut voir la tige de l'hypophyse
- C) On peut également y voir les corps mammifères
- D) le TC est limité en supérieur par le tractus optique
- E) Les propositions A, B, C et D sont fausses



QCM 7 : À propos du schéma au-dessus, indiquez la ou les bonne(s) réponse(s) :

- A) Le 1 est la racine postérieure
- B) Le 1 va aller vers l'épimère
- C) Le 1 contient des axones sensitifs
- D) Le 3 est en général moins grêle que sont homologue postérieur
- E) Les propositions A, B, C et D sont fausses

QCM 8 : À propos du schéma au-dessus, indiquez la ou les bonne(s) réponse(s) :

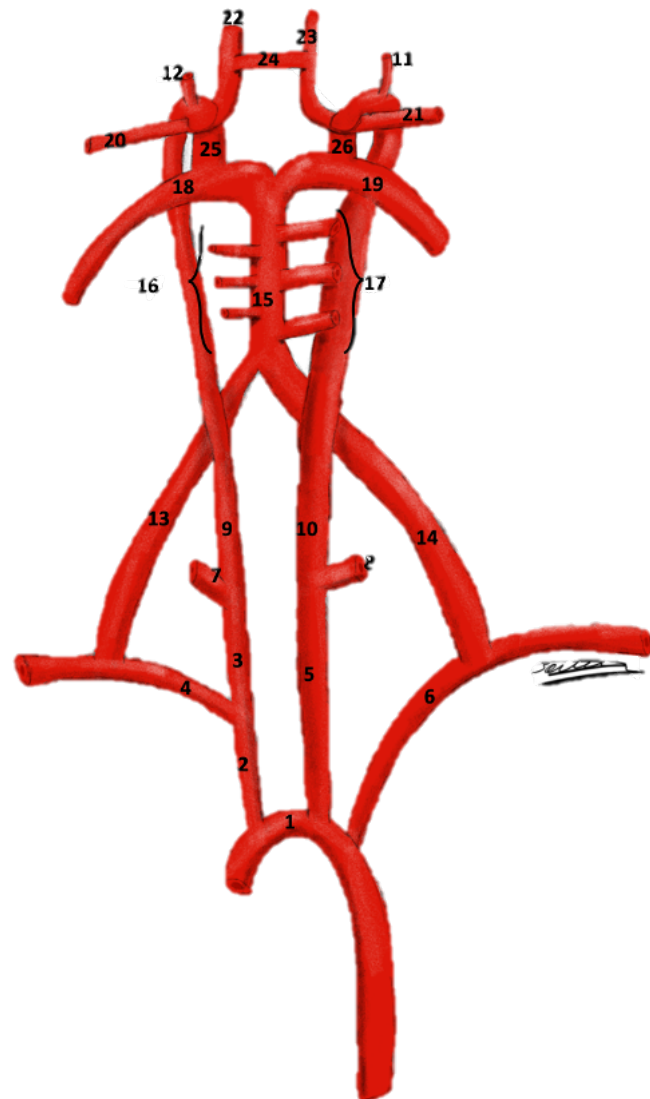
- A) Le 2 est au nombre de 12 au niveau thoracique
- B) Le 2 est au nombre de 16 au niveau cervical
- C) Le 3 contient des axones sensitifs
- D) Le 3 va vers l'hypomère
- E) Les propositions A, B, C et D sont fausses

QCM 9 : À propos du schéma ci-contre, indiquez la ou les bonne(s) réponse(s) :

- A) Le 2 est l'artère carotide primitive droite
- B) Le 18 est issue du tronc cérébral
- C) Le 26 est l'artère communicante postérieure gauche
- D) Le 12 est l'artère optique droite de Willis
- E) Les propositions A, B, C et D sont fausses

QCM 10 : À propos de la vascularisation du SNC, indiquez la ou les bonne(s) réponse(s) :

- A) Il n'y a pas de vascularisation lymphatique au niveau de la moelle
- B) La moelle reçoit du sang provenant de l'artère sous-clavière
- C) L'artère cérébrale postérieure passe en avant de la carotide interne
- D) L'artère vertébrale passe en avant de la carotide interne
- E) Les propositions A, B, C et D sont fausses

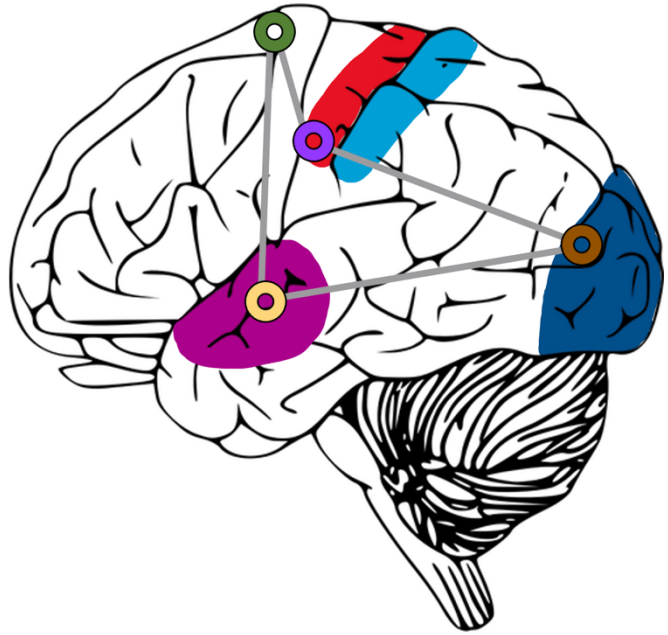


QCM 11 : À propos du schéma ci-contre, indiquez la ou les bonne(s) réponse(s) :

- A) La zone bleu clair est en arrière de la fissure centrale
- B) La zone mauve est sur le lobe pariétal
- C) La zone bleue reçoit des axones du colliculus inférieur
- D) Les zones de couleurs sont des aires muettes
- E) Les propositions A, B, C et D sont fausses

QCM 12 : À propos du schéma ci-contre, indiquez la ou les bonne(s) réponse(s) :

- A) Le rond vert est appelé « air de Broca »
- B) Le rond violet correspond à l'aire de l'écriture
- C) Si on est français et qu'on a une atteinte du rond jaune, on pourra penser que notre compatriote parle *ewokese*
- D) Les aires du quadrilatère de Pierre Marie sont des aires effectrices
- E) Les propositions A, B, C et D sont fausses



QCM 13 : je connais pas le nom de ce type de QCM, appelé le le tiret-tiret, relie-tout, QCM dessin,...

- Hypersécrétion urinaire
- Contraction du détrusor
- Contraction de la prostate
- Contraction de l'iris
- Stimulation de la surrénale
- Intumescence des organes érectiles
- Sécrétion des glandes salivaires parotides
- Lubrification vaginale
- Contraction des sphincters lisses
- Cardiotimulant
- Bronchoconstricteur
- Hypersécrétion urinaire
- Contraction des muscles lisses du rectum
- Sécrétion des parotides
- Contraction du muscle ciliaire
- Hypersudation

Action de l'orthosympathique ●

Action du parasympathique ●

Ok parce que j'aime la compétition, je publierai la correction lorsque une personne arrivera à envoyer sur le **forum partie DM d'anatomie de votre filière respectif** la correction rapide (juste QCM 1 : AB, QCM 2 : CD, ... pas la correction détaillé !) de tout les QCM du 1 au 12 (pas le 13)

Sa se perfect en 2spi donc gogo

La récompense pour le premier → des **chocobons** dans la limite des stock dsiponible