



## Correction DM n°2 – Physiologie cardio-vasculaire

1/	ABC	2/	E	3/	AD	4/	B	5/	D
6/	ACD	7/	BCD	8/	ACD	9/	BCD	10/	BC
11/	AD	12/	AC						

### **QCM 1 : ABC**

- A) Vrai
- B) Vrai
- C) Vrai
- D) Faux : c'est Harvey
- E) Faux

### **QCM 2 : E**

- A) Faux : échanges et répartition !
- B) Faux : artérioles + capillaires + veinules
- C) Faux : il n'est **pas** visible sans microscope
- D) Faux : ça c'est le réseau lymphatique !
- E) Vrai

### **QCM 3 : AD**

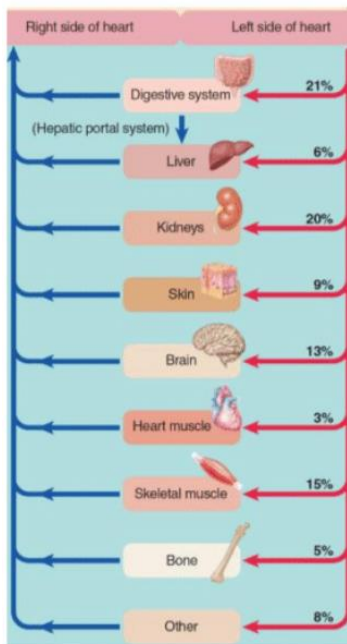
- A) Vrai
- B) Faux : c'est un système + lent et très diffus
- C) Faux : elle retourne dans le système **veineux**
- D) Vrai ++
- E) Faux

### **QCM 4 : B**

- A) Faux : grâce au **facteur 10**
- B) Vrai
- C) Faux : grâce au **facteur 13**
- D) Faux : c'est un mécanisme rapide et important
- E) Faux

### **QCM 5 : D**

- A) Faux
- B) Faux
- C) Faux
- D) Vrai : il ne faut pas savoir tous ces % par cœur, tourné comme ça c'est un qcm qui change un peu mais c'est surtout pour vous donner un ordre de grandeur 😊
- E) Faux



**QCM 6 : ACD**

- A) Vrai
- B) Faux : Lors d'un effort physique, la ~~diminution~~ l' **AUGMENTATION** du débit sanguin va avoir tendance à accroître les forces de cisaillement
- C) Vrai
- D) Vrai
- E) Faux

**QCM 7 : BCD**

- A) Faux : Les MCV ont en effet une évolution continue et très lente dans le temps, mais elles restent **silencieuses et asymptomatiques++**
- B) Vrai
- C) Vrai
- D) Vrai
- E) Faux

**QCM 8 : ACD**

- A) Vrai
- B) Faux : vasoconstrictive (rappel : on l'appelle aussi vasopressine)
- C) Vrai
- D) Vrai
- E) Faux

**QCM 9 : BCD**

- A) Faux : système **fermé**
- B) Vrai
- C) Vrai
- D) Vrai
- E) Faux

**QCM 10 : BC**

- A) Faux : en ~~diminuant~~ **AUGMENTANT** la fréquence cardiaque, on obtient une augmentation du débit
- B) Vrai
- C) Vrai
- D) Faux : quand on parle de régulation régionale, on parle de la régulation à l'échelle d'un **organe**
- E) Faux

**QCM 11 : AD**

- A) Vrai
- B) Faux : Attention : Tension = Pression x Rayon
- C) Faux : au contraire++ Les **CML** vont permettre au vaisseau de s'adapter pour augmenter ou diminuer leur diamètre !
- D) Vrai
- E) Faux

**QCM 12 : AC**

- A) Vrai
- B) Faux : elle fait appel au **système nerveux + au système hormonal**
- C) Vrai
- D) Faux : n'importe quoi ça, **elle est sécrétée par la glande médullosurrénale**
- E) Faux