

# DM Type annale : Cardio / Pneumo + saison 10

Tutorat 2020-2021 : 45 QCMS



## **QCM 1 : À propos de l'appareil cardio-vasculaire indiquez la ou les bonne(s) réponse(s) :**

- A) Les veines qui achemine le sang désoxygéné au cœur droit sont uniquement : la veine cave supérieur et veine cave inférieur
- B) Les veines qui achemine le sang oxygéné au cœur gauche sont les deux veines pulmonaire droite et gauche
- C) Les deux plus grosses artères émanant du cœur sont Tronc porte et l'aorte
- D) Elles sont visibles en vue postérieur et en vue antérieur
- E) Les propositions A, B, C et D sont fausses

## **QCM 2 : À propos de l'appareil cardio-vasculaire, indiquez la ou les bonne(s) réponse(s) :**

- A) Le VD éjecte le sang dans le système des artères pulmonaires
- B) C'est au niveau du poumon qu'à lieu l'hémostase
- C) Le sang repart part les veines pulmonaires
- D) Les veines pulmonaires se jettent dans l'oreillette gauche qui a une disposition horizontale
- E) Les propositions A, B, C et D sont fausses

## **QCM 3 : À propos de la l'appareil cardio-vasculaire, indiquez la ou les bonne(s) réponse(s) :**

- A) Le cœur a la forme d'une pyramide, son axe se dirige vers l'avant et la gauche
- B) Il possède trois faces : sternal, médiastinale et diaphragmatique
- C) La pointe du cœur est formé par le ventricule gauche
- D) Le ventricule droit est plus épais que le ventricule gauche
- E) Les propositions A, B, C et D sont fausses

## **QCM 4: Sur une vue postérieur du cœur on peut observer :**

- A) Oreillette gauche (verticale)
- B) Auricule droit
- C) Veine cave supérieur et inférieur
- D) Veines pulmonaires
- E) Artère circonflexe

## **QCM 5 : Sur une vue antérieur du cœur on peut observer :**

- A) Auricule Gauche
- B) Artère retro-ventriculaire
- C) Croix des sillons
- D) Artères septales
- E) Artères infundibulum de Vieussens

## **QCM 6 : À propos de l'appareil cardio-vasculaire indiquez la ou les bonne(s) réponse(s) :**

- A) Entre les deux oreillettes il y a une angulation de 60°
- B) Sur une vue postérieur on peut observer le cul-de-sac de haller
- C) Le TABC gauche est une branche de la crosse aortique
- D) La crosse aortique est à l'origine de l'horizontalisation de la bronche principale gauche
- E) Les propositions A, B, C et D sont fausses

## **QCM 7 : À propos de l'appareil cardio-vasculaire indiquez la ou les bonne(s) réponse(s) :**

- A) La base du cœur est occupé par l'oreillette gauche
- B) L'oreillette gauche participe à la petite circulation
- C) L'oreillette gauche présente en son sein du sang oxygéné
- D) Il donne un diverticule appelé auricule gauche
- E) Les propositions A, B, C et D sont fausses

**QCM 8 : Lors d'une dissection de la paroi latérale de l'oreillette droit on peut observer :**

- A) La fosse ovale sur la paroi médiale
- B) La valve d'Eustachi au niveau de la paroi inférieure
- C) Le muscle pectinée sur la paroi médiale
- D) La paroi antérieure constituée de la valve auriculo-ventriculaire
- E) Les propositions A, B, C et D sont fausses

**QCM 9 : À propos de l'appareil cardio-vasculaire indiquez la ou les bonne(s) réponse(s) :**

- A) La valve atrio-ventriculaire droite est formée de trois cuspides
- B) Ces cuspides permettent l'écoulement du sang dans un sens unique
- C) Ils correspondent à des replis de l'endocarde
- D) Leurs bords libres sont maintenus par les cordages fibreux émanant du ventricule droit
- E) Les propositions A, B, C et D sont fausses

**QCM 10 : À propos de l'appareil cardio-vasculaire indiquez la ou les bonne(s) réponse(s) :**

- A) Durant la diastole ventriculaire, les atriums se contractent simultanément
- B) À la suite de cette diastole, les valves aortique et pulmonaires se ferment
- C) Durant la systole, les ventricules se contractent simultanément afin d'éjecter le sang oxygéné du cœur
- D) À la fin de la systole les valves auriculo-ventriculaires se ferment
- E) Les propositions A, B, C et D sont fausses

**QCM 11 : À propos de l'appareil cardio-vasculaire, indiquez la ou les bonne(s) réponse(s) :**

- A) Sur le plan morphologique le ventricule gauche est formé de deux chambres
- B) Lors de la systole auriculaire le sang éjecté de l'atrium droit se dirige vers la chambre atriale du ventricule droit
- C) Lors de la systole ventriculaire le sang éjecté du ventricule droit va de la chambre de chasse vers l'aorte
- D) Entre ces deux chambres nous avons la crête supraventriculaire
- E) Les propositions A, B, C et D sont fausses

**QCM 12 : À propos de l'appareil cardio-vasculaire, indiquez la ou les bonne(s) réponse(s) :**

- A) La valve sigmoïde correspond uniquement à la valve pulmonaire
- B) La valve sigmoïde correspond uniquement à la valve aortique
- C) Ces deux valves possèdent des cordages fibreux tout comme les valves auriculo-ventriculaires
- D) La valve aortique et pulmonaire sont renforcées et unies par un nodule fibreux
- E) Les propositions A, B, C et D sont fausses

**QCM 13 : À propos de l'appareil cardio-vasculaire, indiquez la ou les bonne(s) réponse(s) :**

- A) Le premier bruit « TOUM » B1 entendue lors de l'auscultation correspond à la fermeture des valves sigmoïdes
- B) Le premier bruit « TOUM » B1 entendue lors de l'auscultation correspond à la fermeture des valves auriculo-ventriculaires
- C) Le deuxième bruit « TA » B2 entendue lors de l'auscultation correspond à la fermeture des valves sigmoïdes
- D) Le deuxième bruit « TA » B2 entendue lors de l'auscultation correspond à la fermeture des valves auriculo-ventriculaires
- E) Les propositions A, B, C et D sont fausses

**QCM 14 : À propos de l'appareil cardio-vasculaire, indiquez la ou les bonne(s) réponse(s) :**

- A) La valve aortique possède trois cuspides
- B) De cette valve vont naître les artères coronaires qui vont vasculariser le cœur
- C) Elles vont se remplir lors de la systole comme toutes les artères
- D) Pour visualiser les artères coronaires nous allons réaliser une coronographie
- E) Les propositions A, B, C et D sont fausses

**QCM 15 : À propos de l'appareil cardio-vasculaire, indiquez la ou les bonne(s) réponse(s) :**

- A) La coronaire droite possède trois segments
- B) La coronaire gauche va donner l'artère circonflexe
- C) L'artère circonflexe va donner des artères ventriculaires
- D) L'artère inter-ventriculaire antérieure irrigue le premier nœud cardiaque
- E) Les propositions A, B, C et D sont fausses

**QCM 16 : À propos de l'appareil cardio-vasculaire, indiquez la ou les bonne(s) réponse(s) :**

- A) Le péricarde constitue l'enveloppe qui cœur
- B) Il recouvre tout le cœur et la portion initial du des gros vaisseaux
- C) Il est composé d'un péricarde fibreux et d'un péricarde séreux
- D) Le péricarde fibreux est constitué d'un feuillet viscéral et pariétal
- E) Les propositions A, B, C et D sont fausses

**QCM 17 : À propos de l'appareil pleuro-pulmonaire, indiquez la ou les bonne(s) réponse(s) :**

- A) La trachée est constituée de dix annaux trachéaux
- B) Ils ont une forme en fer de cheval ouvert en arrière entouré d'une tunique fibreuse
- C) La trachée se divise en Th4
- D) Cette division prend le nom de carène
- E) Les propositions A, B, C et D sont fausses

**QCM 18 : À propos de l'appareil pleuro-pulmonaire, indiquez la ou les bonne(s) réponse(s) :**

- A) L'arbre pulmonaire présente une asymétrie, la bronche pulmonaire droite (BDP) est verticale tandis que la gauche est horizontale
- B) La plupart des corps étrangers inhalés se dirige vers la BPD
- C) La bronche pulmonaire gauche est plus longue que la bronche pulmonaire droite
- D) Les bronches pulmonaire principales vont se diviser en bronche segmentaire
- E) Les propositions A, B, C et D sont fausses

**QCM 19 : À propos de l'appareil pleuro-pulmonaire, indiquez la ou les bonne(s) réponse(s) :**

- A) Le poumon gauche se divise en trois lobes alors que le poumons droit se divise en deux lobes
- B) Le poumon gauche est divisé par une grande scissure et par une petite scissure
- C) Le poumon droit est divisé par une scissure oblique
- D) Les poumons ont un aspect de pyramide tout comme le cœur
- E) Les propositions A, B, C et D sont fausses

**QCM 20 : À propos du thorax, indiquez la ou les bonne(s) réponse(s) :**

- A) L'orifice supérieur du thorax font un angle de 120° avec l'horizontale
- B) L'incisure jugulaire se projette en Th2
- C) L'angle de Louis fait un angle de 40°
- D) Ils se situe entre le manubrium sternal et le corps du sternum
- E) Les propositions A, B, C et D sont fausses

**QCM 21 : À propos du thorax, indiquez la ou les bonne(s) réponse(s) :**

- A) L'arc aortique se projette en Th4
- B) Le diaphragme se projette en Th8 avec ces deux portions (verticale et horizontale)
- C) La crosse azygos se projette en Th4
- D) La carène est en Th5
- E) Les propositions A, B, C et D sont fausses

**QCM 22 : Sur une vue latéral droite du thorax**

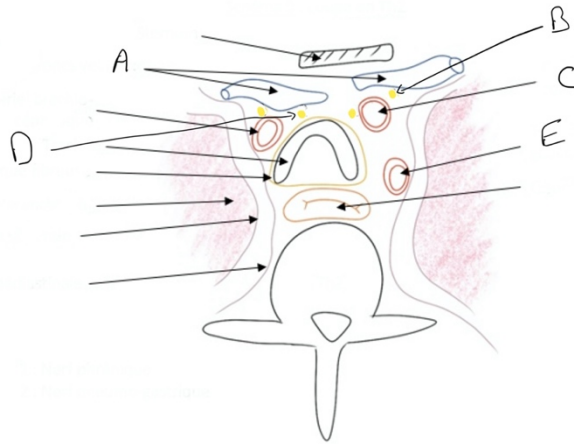
- A) Tronc artério-brachio-céphalique gauche
- B) Veine cave inférieure
- C) Aorte descendante
- D) Carotide primitive droite
- E) Artère sous-clavière droite

**QCM 23 : À propos du thorax, indiquez la ou les bonne(s) réponse(s) :**

- A) La veine sous-clavière traverse le diaphragme en Th9
- B) L'aorte traverse le diaphragme en Th10
- C) L'œsophage thoracique traverse Th12
- D) L'œsophage abdominal est plus longue que sa partie thoracique
- E) Les propositions A, B, C et D sont fausses

**QCM 24 : À propos du thorax, indiquez la ou les bonne(s) réponse(s) :**

- A) Le tronc veineux innominé se projette en Th4 tout comme l'arche aortique
- B) Le tronc innominé est issu de la veine jugulaire et de l'artère sous-clavière
- C) L'artère sous Clavière droite se projette en Th4
- D) La carotide commune droite se projette en Th4
- E) Les propositions A, B, C et D sont fausses



**QCM 25 : À propos de la coupe , indiquez la ou les bonne(s) réponse(s) :**

- A) Veine sous-clavière droite et gauche
- B) Nerf phrénique
- C) Veine sous-clavière gauche
- D) Nerf phrénique
- E) Carotide interne

**QCM 26 : À propos de la coupe en Th5 indiquez la ou les bonne(s) réponse(s) :**

- A) On peut observer les deux bronches lobaires
- B) Aorte descendante
- C) Infundibulum pulmonaire
- D) Aorte ascendante
- E) Les propositions A, B, C et D sont fausses

**QCM 27 : À propos de la vascularisation, indiquez la ou les bonne(s) réponse(s) :**

- A) Les artères rénales naissent en L3
- B) L'aorte thoracique se divisent en L4
- C) Les artères gonadique naissent en regard de L2
- D) La veine rénale droite est plus courte que la veine rénal gauche
- E) Les propositions A, B, C et D sont fausses

**QCM 28 : À propos de la vascularisation, indiquez la ou les bonne(s) réponse(s) :**

- A) L'aorte descendante va donner deux artères iliaques primitives qui eux même vont donner une artère iliaque externe et une artère hypogastrique
- B) L'artère hypogastrique va donner deux troncs
- C) L'artère fémorale va être issu de l'artère iliaque interne
- D) La réunion des veines iliaques primitives va donner la VCS
- E) Les propositions A, B, C et D sont fausses

**QCM 29 : À propos des lymphatique indiquez leur ordre croissant, donnez la ou les bonne(s) réponse(s) :**

- A) nœuds inguinaux, chaînes iliaque internes, chaînes iliaque externes, nœuds du promontoire
- B) nœuds inguinaux, chaînes iliaque externe, chaînes iliaque internes, nœuds du promontoire
- C) nœuds du inguinaux superficiel, chaînes iliaque primitive, chaînes abdominaux-aortique
- D) nœuds inguinaux, chaînes iliaque externe, chaînes iliaque internes, chaînes abdominaux aortiques
- E) Les propositions A, B, C et D sont fausses

**QCM 30 : Quelles sont les éléments appartenant au triangle antérieur**

- A) Mont de vénus
- B) Frein du clitoris
- C) Plis radiés de l'anus
- D) Le sillon inter-labiale
- E) Les propositions A, B, C et D sont fausses

**QCM 31 : Quelles sont les différents types d'hymen que la femme vierge peut avoir ? :**

- A) Cribiforme
- B) Caroncule hyménales
- C) Labié
- D) Semi-annulaire
- E) Les propositions A, B, C et D sont fausses

**QCM 32 : Quels sont les éléments permettant la fixité de l'utérus**

- A) méso-funiculaire
- B) ligament large
- C) NFPC
- D) cul-de-sac utéro-vésical
- E) Les propositions A, B, C et D sont fausses

**QCM 33 : À propos ligament large, indiquez la ou les bonne(s) réponse(s) :**

- A) L'aileon antérieur est nommé mésovarium
- B) L'aileon post est nomme méso-funiculaire
- C) L'aileon sup est nommé méso-salpinx
- D) Le ligament large forme à la forme d'un trèfle à trois feuilles
- E) Les propositions A, B, C et D sont fausses

**QCM 34 : À propos du périnée, indiquez la ou les bonne(s) réponse(s) :**

- A) On observe le périnée selon un position gynécologique dites « postion de taille »
- B) On peut alors observe deux triangles (antérieur et postérieur)
- C) Le triangle antérieur est aussi appelé « pudendum »
- D) Il est innervé par le nerf pudendal uniquement
- E) Les propositions A, B, C et D sont fausses

**QCM 35 : À propos du périnée, indiquez la ou les bonne(s) réponse(s) :**

- A) Le losange périnéal est délimité en haut pas la symphyse pubienne
- B) Le losange périnéal est délimité en bas par le sacrum
- C) Le losange périnéal est délimité latéralement par les tubérosité ischiatique
- D) Le losange périnéal est délimité latéralement par les branches ischio-pubienne
- E) Les propositions A, B, C et D sont fausses

**QCM 36 : À propos du périnée, indiquez la ou les bonne(s) réponse(s) :**

- A) Le triangle postérieur possède l'anus qui est un organe génital
- B) Le triangle antérieur est centrée sur la fente uro-génitale
- C) Au niveau du triangle antérieur on a la pudendum où peuvent se fixer des morpions
- D) Les grandes lèvres sont des formations graisseuses
- E) Les propositions A, B, C et D sont fausses

**QCM 37 : À propos du périnée, indiquez la ou les bonne(s) réponse(s) :**

- A) Les glandes de skène sont situé de par et d'autres du méat urinaire (méat urétéral)
- B) Les glandes vestibulaire majeur sont situé au niveau de la partie moyenne ou postérieur du triangle postérieur
- C) Les petites lèvres sont aussi nommé « nymphes »
- D) On les appelle comme ça car elle dirige le jet du l'urine vers le haut
- E) Les propositions A, B, C et D sont fausses

**QCM 38 : Le périnée est innervé par quel nerfs ?**

- A) S1
- B) S2
- C) S3
- D) S4
- E) L2

**QCM 39 : Parmi les branches de l'artère iliaque interne, on peut citer :**

- A) L'artère rectale supérieure
- B) L'artère rectale moyenne
- C) L'artère utérine
- D) L'artère vaginal
- E) Les propositions A, B, C et D sont fausses

**QCM 40 : A propos des touchers pelviens, on peut dire que : ANNALE**

- A) En introduisant un doigt dans l'anus, l'examineur peut atteindre le niveau du cul de sac rectovaginal de Douglas
- B) En introduisant l'index et le majeur dans le vagin l'examineur ne peut pas atteindre le cul de sac rectovaginal
- C) Le cul de sac rectovaginal de Douglas ne correspond pas à la partie la plus basse de la grande cavité péritonéale
- D) La partie la plus basse de la grande cavité péritonéale est entre la vessie et la symphyse pubienne
- E) Les propositions A, B, C et D sont fausses

**QCM 41 : A propos du rectum on peut dire que : ANNALE**

- A) Il présente des plis muqueux transverses
- B) Il est en partie péritonisé
- C) Son sphincter lisse est à la partie basse des colonnes anales
- D) Les valvules anales sont à concavité supérieure
- E) Les propositions A, B, C et D sont fausses

**QCM 42 : A propos du vagin on peut dire que :**

- A) Il se projette sur le cadre obturateur
- B) Il fait un angle de 60° avec l'horizontale
- C) Il est ouvert en arrière
- D) Il se trouve en arrière de la vessie et sous l'utérus
- E) Les propositions A, B, C et D sont fausses

**QCM 43 : A propos de l'ovaire on peut dire que :**

- A) Il possède une partie périphérique dites cortical
- B) Il possède une partie central dites médullaire elle possède une fonction endocrine
- C) L'ovaire est rattaché à l'utérus par le ligament utéro-ovarien
- D) ce ligament est sous-tend le mésovarium
- E) Les propositions A, B, C et D sont fausses

**QCM 44 : A propos du rein on peut dire que :**

- A) Le rein gauche est abaissé par la masse hépatique
- B) Les glandes surrénales appartiennent à l'appareil uro-génital
- C) Les uretères sont d'abord rétro-péritonéaux puis sous-péritonéaux
- D) Il est possible de ponctionner en toute sécurité une vessie vide
- E) Les propositions A, B, C et D sont fausses

**QCM 45 : A propos de l'appareil génital féminin on peut dire que :**

- A) L'orifice externe du col utérin présente un aspect annulaire, régulier et aplati chez la femme nullipare
- B) L'infundibulum tubaire, partie extrême de l'oviducte, s'ouvre dans la cavité péritonéale
- C) La colonne antérieure du vagin est en rapport avec l'urètre féminin
- D) Les angles latéraux de l'utérus se nomment les cornes de l'utérus
- E) Les propositions A, B, C et D sont fausses

