



QCM 1 : L'os pariétal s'articule avec :

- A) L'os frontal
- B) L'os temporal
- C) L'os occipital
- D) L'os sphénoïde
- E) Les propositions A, B, C et D sont fausses

QCM 2 : Par le trou ovale de la base du crâne passe :

- A) Le nerf maxillaire
- B) Le nerf mandibulaire
- C) Le nerf ophtalmique
- D) Le nerf lingual
- E) Les propositions A, B, C et D sont fausses

QCM 3 : Par le trou épineux de la base du crâne passe :

- A) Le nerf maxillaire
- B) Le nerf mandibulaire
- C) Le nerf ophtalmique
- D) Le nerf lingual
- E) Les propositions A, B, C et D sont fausses

QCM 4 : Par la fissure orbitaire inférieure passe :

- A) Le nerf ophtalmique
- B) Le nerf maxillaire
- C) Le nerf mandibulaire
- D) Le nerf lingual
- E) Les propositions A, B, C et D sont fausses

QCM 5 : A propos de l'articulation temporo-mandibulaire, on peut dire que :

- A) C'est une sphéroïde
- B) Il n'y a pas de fibrocartilage d'interposition
- C) L'ouverture de la bouche est associée à un mouvement de rétropulsion de la tête de la mandibule
- D) Les muscles occlusifs sont innervés par le nerf facial
- E) Les propositions A, B, C et D sont fausses

QCM 6 : A propos de la glande thyroïde on peut dire que :

- A) Elle est paire et symétrique
- B) Elle se projette en arrière du corps du sternum
- C) Elle est en avant des nerfs laryngés inférieurs
- D) Elle est en avant des glandes parathyroïdes
- E) Les propositions A, B, C et D sont fausses

QCM 7 : A propos du plexus brachial on peut dire que :

- A) Le nerf phrénique est un rameau collatéral
- B) Le nerf médian est un rameau terminal
- C) Le nerf ulnaire est un rameau terminal issu du faisceau médial
- D) Le nerf axillaire est un rameau terminal issu du faisceau postérieur
- E) Les propositions A, B, C et D sont fausses

QCM 8 : A propos du larynx on peut dire que :

- A) Le cartilage épiglottique a la forme d'une pyramide
- B) Le cartilage aryténoïde s'articule avec le chaton du cartilage thyroïde
- C) La glande thyroïde se moule sur le cartilage thyroïde
- D) Le processus vocal du cartilage épiglottique est sa pointe inférieure
- E) Les propositions A, B, C et D sont fausses

QCM 9 : A propos des nerfs laryngés inférieurs on peut dire que :

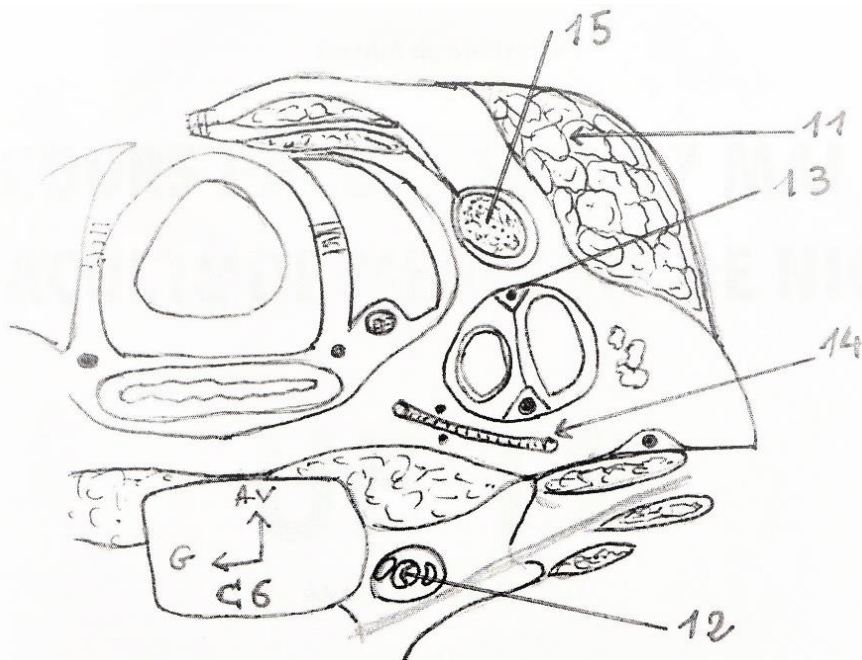
- A) Ce sont des rameaux apparents du XII
- B) Ce sont des rameaux apparents du VII
- C) Le nerf laryngé inférieur droit est oblique en haut et en dedans
- D) Le nerf laryngé inférieur gauche est vertical
- E) Les propositions A, B, C et D sont fausses

QCM 10 : A propos des cavités qui communiquent avec les fosses nasales on peut citer :

- A) Le sinus occipital
- B) Le sinus temporal
- C) Le sinus mandibulaire
- D) Le sinus longitudinal supérieur
- E) Les propositions A, B, C et D sont fausses

De la question 11 à la question 15

Interprétation d'une coupe horizontale du cou en C6



Question 11 :

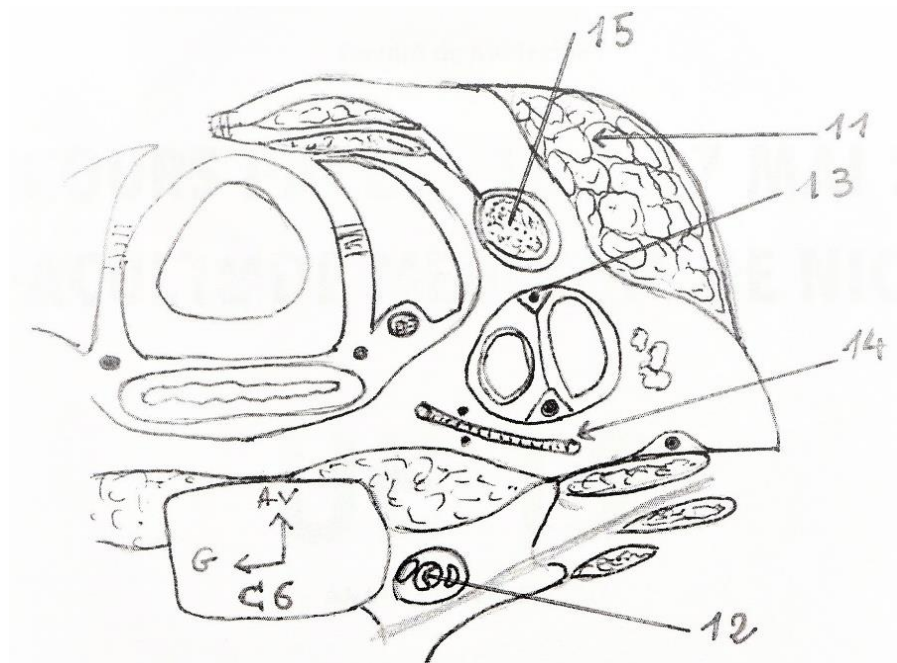
- A) Muscle scalène antérieur
- B) Muscle sterno-cléido-mastoïdien
- C) Muscle trapèze
- D) Muscle sterno-thyroïdien
- E) Les propositions A, B, C et D sont fausses

Question 12 :

- A) Artère vertébrale qui pénètre dans l'empilement des trous transversaires en C7
- B) Artère cervicale ascendante
- C) Artère spinale latérale
- D) Artère rachidienne supérieure
- E) Les propositions A, B, C et D sont fausses

Question 13 :

- A) Nerf vague
- B) Nerf cervical ascendant
- C) Nerf laryngé inférieur
- D) Nerf phrénique
- E) Les propositions A, B, C et D sont fausses



Question 14 :

- A) Artère cervicale ascendante
- B) Artère thyroïdienne moyenne
- C) Artère pharyngée ascendante
- D) Artère thyroïdienne supérieure
- E) Les propositions A, B, C et D sont fausses

Question 15 :

- A) Muscle digastrique
- B) Muscle sterno-hyoidien
- C) Muscle sterno-thyroidien
- D) Tendon intermédiaire du muscle digastrique
- E) Les propositions A, B, C et D sont fausses