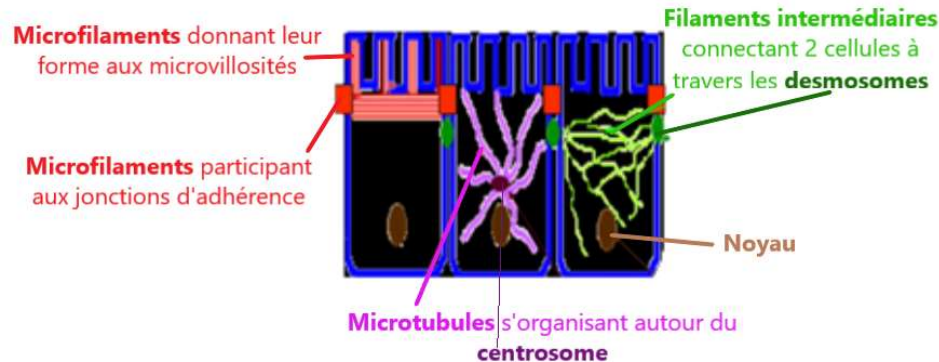


A) Généralités

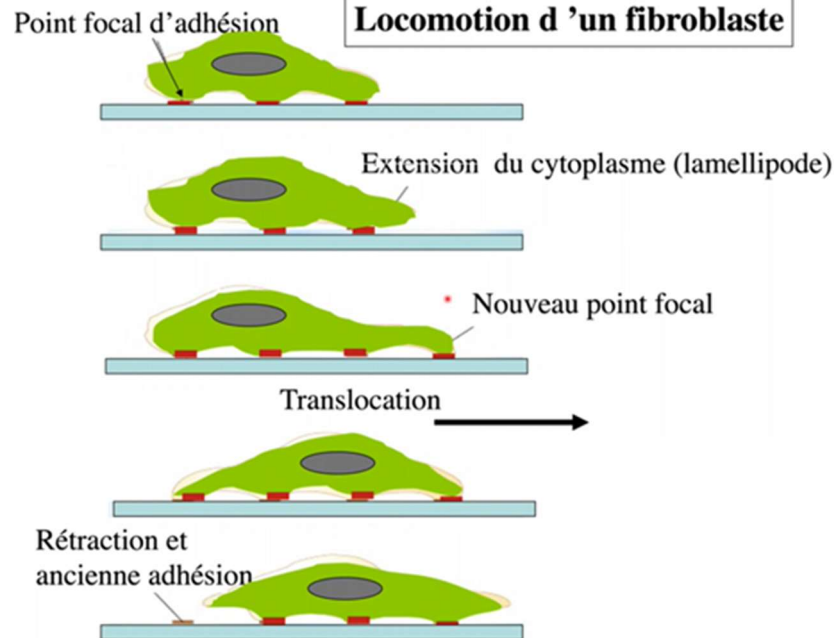
Cytosquelette → microtubules + filaments intermédiaires + microfilaments

L'entérocyte



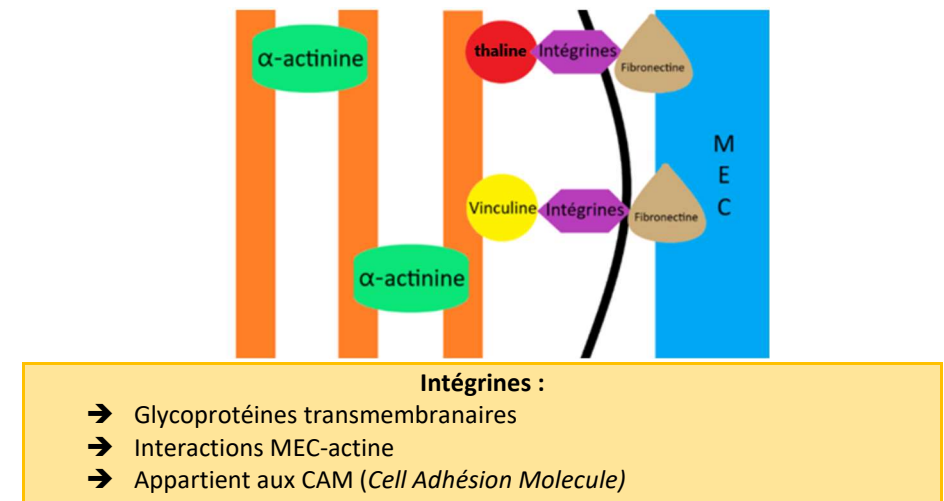
Le fibroblaste

Locomotion d'un fibroblaste

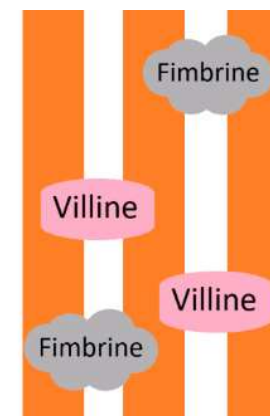


B) Les différentes structures

a) Les faisceaux larges ou câbles de stress

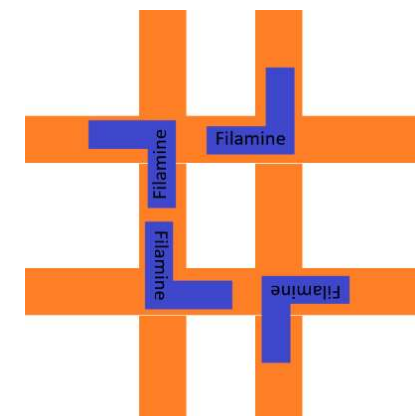


b) Les faisceaux serrés



La myosine ne peut pas se placer au sein de ces faisceaux

c) Les réseaux



La Gelsoline est responsable de la formation et de la destruction des réseaux