



32 QCM

TUTORAT / CCB / SDR

TUTORAT n°6

QCM 1 : ABCD

- A) Vrai : facteur de risque non modifiable ; première cause de maladie cardio-vasculaire
B) Vrai : facteur de risque modifiable ; le tabac aggrave les problèmes CV
C) Vrai : facteur de risque non modifiable ; avant la ménopause les femmes sécrètent plus **d'œstrogènes**, ce qui a un **effet protecteur** sur les vaisseaux. Avec la chute d'hormones à la ménopause, les femmes tendent à rejoindre les hommes. Précision du Pr Leftheriotis pour votre culture G mais retenez bien l'explication précédente++ : "c'est ce qui est habituellement évoqué, sauf si les femmes fument... ce qui est malheureusement assez fréquent..." => instant prévention : que vous soyez femme, homme ou non-binaire : ne fumez pas :)
D) Vrai : facteur de risque modifiable : la dyslipidémie peut être traitée
E) Faux

CCB TC

QCM 2 : AD

- A) Vrai
B) Faux : l'ADH est une hormone utilisée dans la régulation à long terme, de plus elle permet de diminuer la diurèse et non de l'augmenter
C) Faux : il a une action **chronotrope négative + inotrope négative** sur le cœur
D) Vrai : les barorécepteurs captent les variations de pression, et les volorécepteurs les variations de volume
E) Faux

TUT 9

QCM 3 : ABCD

Le Pr Leftheriotis a reformulé les items ACD donc retenez bien ça++

y'a des petits détails que le Pr Leftheriotis a rajouté dans la correction mais c'est pour votre culture personnelle, ne vous cassez pas la tête dessus ;)

- A) Vrai : lorsqu'on se blesse, les facteurs de la coagulation s'activent pour colmater les brèches, ainsi le sang ne peut plus s'écouler en dehors des vaisseaux
B) Vrai
C) Vrai : en effet cela dépend des variations génétiques d'un individu à un autre.
Précisions du Pr Leftheriotis : les thromboses dites « idiopathiques » n'ont pas de causes connues mais sont souvent d'origine génétique. Une thrombose est dite secondaire si elle se produit dans un contexte favorable chez un individu sans anomalie génétique à priori (exemple secondaire à un traitement ou une maladie)
D) Vrai : les personnes hémophiles sont en effet victimes de troubles de la coagulation
Précision du Pr Leftheriotis : les personnes hémophiles sont atteintes de troubles de l'hémostase primaire le plus souvent (Willbrand...) plus rarement de l'hémostase secondaire
E) Faux

SDR

QCM 4 : BC

- A) Faux : ATTENTION : ça c'est l'artériosclérose !
- B) Vrai
- C) Vrai
- D) Faux : ATTENTION : ça c'est l'artériosclérose !
- E) Faux

CCB 5

QCM 5 : BCD

- A) Faux : elle est sécrétée par la **post-hypophyse++** le Pr Favre a répondu allez voir++ c'est lui le big boss donc c'est la version à retenir pour le concours !
- B) Vrai
- C) Vrai
- D) Vrai
- E) Faux

DM

DM pré CCB 4

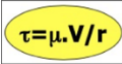
QCM 6 : ABD

- A) Vrai
- B) Vrai
- C) Faux : elle peut être pathologique en cas de cancer, de DMLA
- D) Vrai
- E) Faux

DM pré CCB 5

QCM 7 : BC

- A) Faux : **d'abord** le vaisseau se dilate progressivement pour s'opposer à la déformation, **puis** il se contracte progressivement pour s'opposer à la déformation
- B) Vrai : ++
- C) Vrai : totalement vrai !

- D) Faux : Une augmentation du rayon provoque une diminution des forces de cisaillement ; cf. la formule : 
- E) Faux

DM pré CC

QCM 8 : ACD

- A) Vrai
- B) Faux : ils ont une action **vasodilatatrice**
- C) Vrai
- D) Vrai
- E) Faux

DM n°1

QCM 9 : C

- A) Faux : les dissections humaines étaient interdites
- B) Faux : c'est Hippocrate et il émet l'hypothèse que ce sont les **artères** qui transportent l'air
- C) Vrai
- D) Faux : non c'est Aristote
- E) Faux

QCM 10 : BC

- A) Faux : il peut aussi être pathologique et ainsi provoquer des AVC, infarctus...
- B) Vrai
- C) Vrai
- D) Faux : bien sûr que si ! il existe de nombreux médicaments pour remédier aux troubles de la coagulation comme les anticoagulants, antiagrégants...
- E) Faux

QCM 11 : AB

- A) Vrai
- B) Vrai
- C) Faux : Le transport par convection se fait sur des distances plus importantes de l'ordre du mètre
- D) Faux : Au contraire ! il va consommer beaucoup d'énergie pour assurer le bon fonctionnement de la pompe cardiaque
- E) Faux

QCM 12 : B

- A) Faux : c'est un réseau de **distribution**
- B) Vrai
- C) Faux : c'est le système **veineux++**
- D) Faux : les capillaires appartiennent au réseau **microcirculatoire** !
- E) Faux

QCM 13 : BCD

- A) Faux
- B) Vrai : le débit va augmenter au niveau des muscles squelettiques
- C) Vrai : le débit va alors augmenter au niveau du tube digestif
- D) Vrai : le débit va augmenter au niveau du cerveau. Mais comme biophysique c'est la vie on sait que t'es heureux de le bosser<3
- E) Faux

QCM 14 : C

- A) Faux : il nécessite un certain délai d'activation
- B) Faux : 40%
- C) Vrai
- D) Faux : dans les petites artères de résistance !
- E) Faux

QCM 15 : C

- A) Faux : ils sont au niveau des vaisseaux, ce sont les β_1 qui sont au niveau du cœur
- B) Faux : c'est la noradrénaline
- C) Vrai
- D) Faux : il est plutôt stimulateur
- E) Faux

QCM 16 : ABC

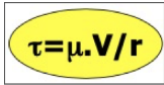
- A) Vrai
- B) Vrai
- C) Vrai
- D) Faux : pathologique
- E) Faux : pathologique

QCM 17 : ABD

- A) Vrai : on a une intervention des systèmes orthosympathiques et parasymphathiques
- B) Vrai
- C) Faux : ils interviennent dans la régulation à long terme
- D) Vrai : on l'appelle aussi « vasopressine »
- E) Faux

QCM 18 : D

- A) Faux : La viscosité diminue **AUGMENTE**
- B) Faux : La vitesse diminue **AUGMENTE**
- C) Faux : Le rayon augmente **DIMINUE**
- D) Vrai
- E) Faux : cf. formule++



The image shows a yellow oval containing the mathematical formula $\tau = \mu \cdot V/r$ in black text.

QCM 19 : ABD

- A) Vrai
- B) Vrai
- C) Faux : Le tabagisme, facteur de risque ~~non modifiable~~ **MODIFIABLE**, accélère les problèmes cardio-vasculaires
- D) Vrai : *donc tu poses ton paquet de chips et tu fais du sport pour garder la forme -> objectif summer body++*
- E) Faux

QCM 10 : ABD

- A) Vrai
- B) Vrai
- C) Faux : ATTENTION : ça c'est l'athérosclérose !
- D) Vrai
- E) Faux

DM n°2

QCM 21 : ABC

- A) Vrai
- B) Vrai
- C) Vrai
- D) Faux : c'est Harvey
- E) Faux

QCM 22 : E

- A) Faux : échanges et répartition !
- B) Faux : artérioles + capillaires + veinules
- C) Faux : il n'est **pas** visible sans microscope
- D) Faux : ça c'est le réseau lymphatique !
- E) Vrai

QCM 23 : AD

- A) Vrai
- B) Faux : c'est un système + lent et très diffus
- C) Faux : elle retourne dans le système **veineux**
- D) Vrai ++
- E) Faux

QCM 24 : B

- A) Faux : grâce au **facteur 10**
- B) Vrai
- C) Faux : grâce au **facteur 13**
- D) Faux : c'est un mécanisme rapide et important
- E) Faux

QCM 25 : D

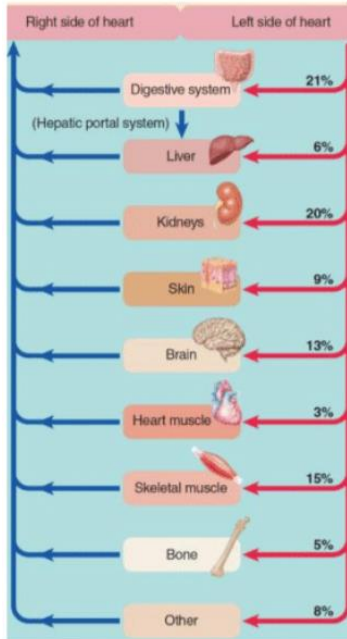
A) Faux

B) Faux

C) Faux

D) Vrai : il ne faut pas savoir tous ces % par cœur, tourné comme ça c'est un qcm qui change un peu mais c'est surtout pour vous donner un ordre de grandeur 😊

E) Faux



QCM 26 : ACD

A) Vrai

B) Faux : Lors d'un effort physique, la ~~diminution~~ l' **AUGMENTATION** du débit sanguin va avoir tendance à accroître les forces de cisaillement

C) Vrai

D) Vrai

E) Faux

QCM 27 : BCD

A) Faux : Les MCV ont en effet une évolution continue et très lente dans le temps, mais elles restent **silencieuses et asymptomatiques++**

B) Vrai

C) Vrai

D) Vrai

E) Faux

QCM 28 : ACD

A) Vrai

B) Faux : vasoconstrictive (rappel : on l'appelle aussi vasopressine)

C) Vrai

D) Vrai

E) Faux

QCM 29 : BCD

A) Faux : système **fermé**

B) Vrai

C) Vrai

D) Vrai

E) Faux

QCM 30 : BC

- A) Faux : en **diminuant AUGMENTANT** la fréquence cardiaque, on obtient une augmentation du débit
- B) Vrai
- C) Vrai
- D) Faux : quand on parle de régulation régionale, on parle de la régulation à l'échelle d'un **organe**
- E) Faux

QCM 31 : AD

- A) Vrai
- B) Faux : Attention : Tension = Pression x Rayon
- C) Faux : au contraire++ Les **CML** vont permettre au vaisseau de s'adapter pour augmenter ou diminuer leur diamètre !
- D) Vrai
- E) Faux

QCM 32 : AC

- A) Vrai
- B) Faux : elle fait appel au **système nerveux + au système hormonal**
- C) Vrai
- D) Faux : n'importe quoi ça, **elle est sécrétée par la glande médullosurrénale**
- E) Faux