

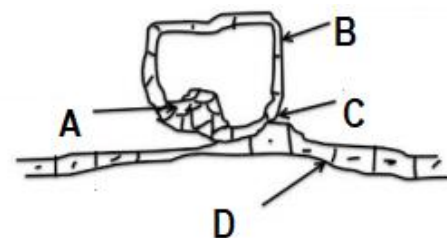


Maïeutique : DM pré-concours

Tutorat 2020-2021 : 7 QCMS

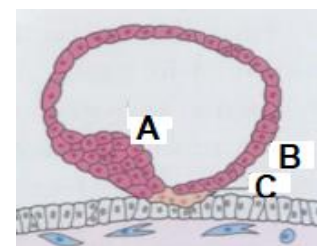
QCM 11 : A propos de ce schéma, indiquez la ou les proposition(s) exacte(s) :

- A) Le A correspond à l'épithélium amniotique
- B) Le B correspond au cytotrophoblaste
- C) Le C correspond au syncytiotrophoblaste
- D) Le D correspond au bouton embryonnaire
- E) Les propositions A, B, C et D sont fausses



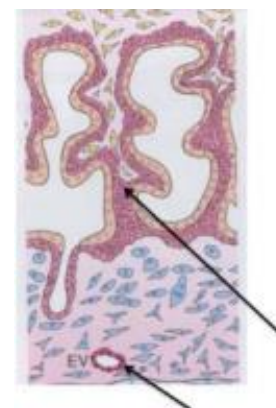
QCM 12 : Concernant le schéma suivant, indiquez la ou les proposition(s) exacte(s) :

- A) Le A correspond au bouton embryonnaire
- B) Le B correspond au cytotrophoblaste
- C) Le C correspond au syncytiotrophoblaste
- D) On peut observer la différenciation du trophoblaste en cytotrophoblaste et STT
- E) Les propositions A, B, C et D sont fausses



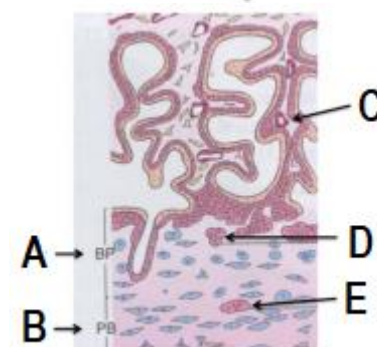
QCM 13 : A propos de ce schéma, indiquez la ou les proposition(s) exacte(s) :

- A) La flèche du bas représente un vaisseau fœtal
- B) La flèche du bas représente un vaisseau maternel
- C) Le rang de villosité le plus élevé sur ce schéma est la villosité tertiaire
- D) La flèche du haut pointe sur une villosité secondaire
- E) Les propositions A, B, C et D sont fausses



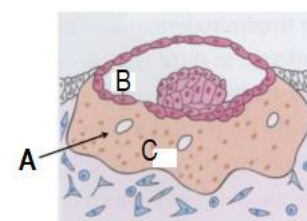
QCM 14 : Selon le schéma qui suit, indiquez la ou les proposition(s) exacte(s) :

- A) Le C pointe sur un capillaire fœtal
- B) Le C pointe sur un capillaire maternel
- C) Le rang de villosité le plus élevé sur ce schéma est la villosité secondaire
- D) Pas de panique pour les ABDE, ils ne sont pas traités et ne tomberont pas
- E) Les propositions A, B, C et D sont fausses



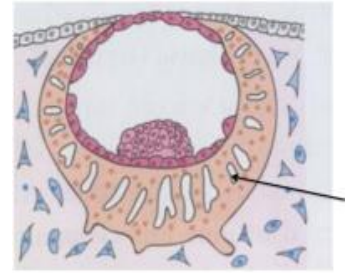
QCM 15 : Téma le schéma sur le té-co, indiquez la ou les proposition(s) exacte(s) :

- A) Le A représente une vacuole
- B) Le B correspond à du cytotrophoblaste
- C) Le C correspond à du syncytiotrophoblaste
- D) Ce schéma correspond à J8-J9
- E) Les propositions A, B, C et D sont fausses



QCM 16 : Plus d'idées d'énoncés, indiquez la ou les proposition(s) exacte(s) :

- A) L'œuf est totalement enfouit
- B) Ce schéma correspond à J8-J9
- C) La flèche pointe sur une lacune
- D) La flèche pointe sur un vaisseau fœtal
- E) Les propositions A, B, C et D sont fausses



QCM 17 : A propos du schéma ci-contre, indiquez la ou les proposition(s) exacte(s) :

- A) Le A correspond à la couche compacte de l'amnios
- B) Le B correspond à la couche fibroblastique de l'amnios
- C) Le C correspond à la couche réticulée du chorion
- D) Le D correspond à la couche spongieuse de l'amnios
- E) Les propositions A, B, C et D sont fausses

