

DM des profs 2 : Baqué ft. Digestif & Urinaire

Tutorat 2020-2021

8 QCMS

Edition : dernière minute



Saluuuuut la team ici Zélus au clavier,

Voici les derniers QCMs d'annale de p2 qui sont sortis il y a peu pour un entraînement final. Je sais que c'est Baqué et pas Bronsard, mais des qcms de prof c'est toujours bon à avoir.

Arrivez comme des guerriers mardi prochain. Vous allez tout casser.

NB : les items E à l'examen seront bien « les propositions A, B, C et D sont fausses ».

Annales 2020

QCM 1 : À propos des branches de l'aorte abdominale, indiquez la ou les bonne(s) réponse(s) :

- A) Les artères rénales sont issues de l'aorte en L1
- B) L'artère rénale gauche passe dans la pince aorto-mésentérique
- C) L'artère mésentérique supérieure est issue de la face antérieure de l'aorte en L3-L4
- D) Le Tronc Coéliaque est issu de la face antérieure de l'aorte en regard de T12
- E) Les propositions A, B, C et D sont fausses

QCM 2 : À propos du diaphragme thoraco-abdominal, indiquez la ou les bonne(s) réponse(s) :

- A) Le ligament arqué médial est une formation fibreuse au-dessus de laquelle passe le muscle grand psoas
- B) Le muscle grand psoas est extenseur de la cuisse et s'insère sur le rachis lombaire
- C) Le ligament arqué médian correspond au hiatus fibreux de l'aorte
- D) La veine cave inférieure traverse le diaphragme à hauteur de T9
- E) Le plexus nerveux et les artères lombaires se trouvent au sein des 2 plans du muscle grand psoas

QCM 3 : À propos de la topographie générale de l'abdomen, indiquez la ou les bonne(s) réponse(s) :

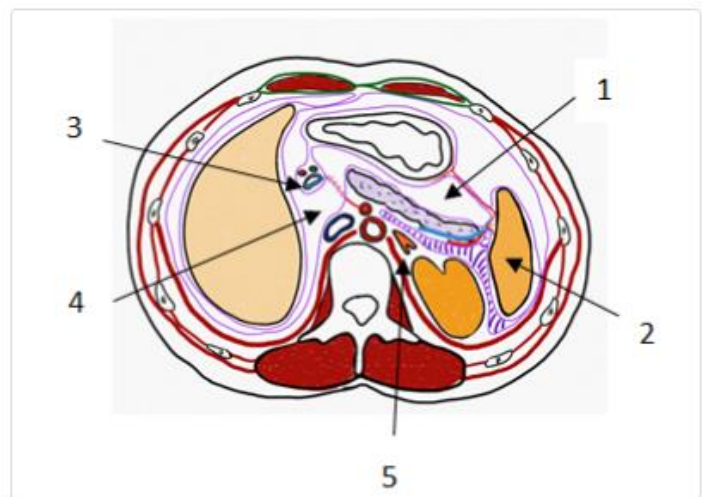
- A) Les uretères se projettent en regard des sommets des processus épineux des vertèbres lombaires
- B) Le rein droit se projette plus haut que le rein gauche sur le rachis lombaire
- C) La convergence ilio-cave se fait dans un plan antérieur par rapport à la bifurcation aorto-iliaque
- D) L'angulus de l'estomac se projette en regard de T12
- E) L'artère gastro-duodénale passe en arrière du 1^{er} duodénum

QCM 4 : À propos de l'organisation du péritoine, indiquez la ou les bonne(s) réponse(s) : (modifié)

- A) Le mésocôlon transverse s'insère sur le bloc duodéno-pancréatique
- B) Le mésentère s'insère sur la paroi antérieure de l'abdomen et sur l'intestin grêle
- C) Le mésocôlon transverse sépare la cavité abdominale en 2 étages : supra et infra-mésocolique
- D) Le fascia de Toldt gauche est l'accolement du côlon sigmoïde à la face postérieure de l'abdomen
- E) Le fascia de Treitz est l'accolement de la face postérieure du bloc duodéno-pancréatique à la paroi postérieure de l'abdomen

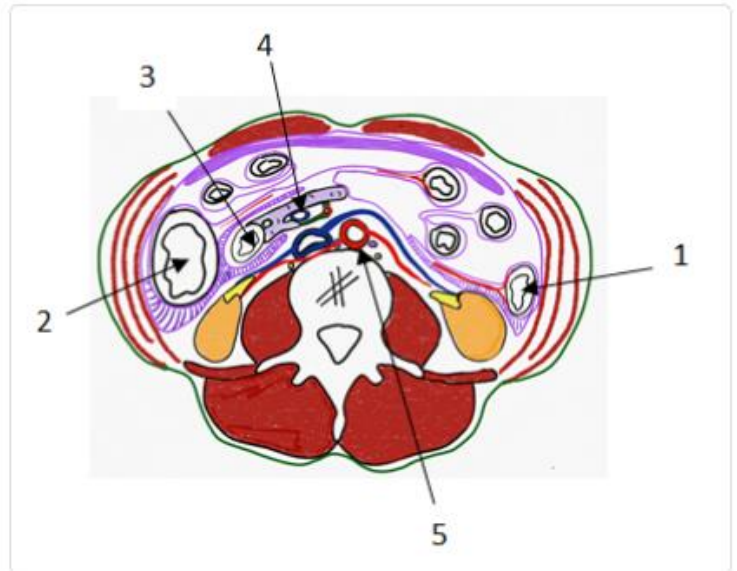
QCM 5 : À propos de cette coupe en T12, indiquez la ou les bonne(s) réponse(s) :

- A) L'item 1 correspond au pédicule hépatique
- B) L'item 2 correspond à la rate
- C) L'item 4 correspond au hiatus de Winslow
- D) L'item 5 correspond à la veine cave inférieure
- E) L'item 3 correspond à la veine porte



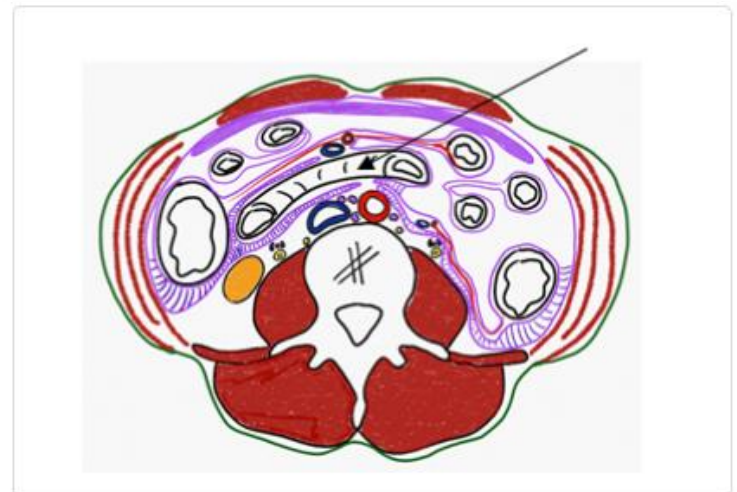
QCM 6 : À propos de cette coupe en L1, indiquez la ou les bonne(s) réponse(s) :

- A) L'item 2 correspond au côlon gauche
- B) L'item 1 correspond au côlon droit
- C) L'item 3 correspond au 2^e duodénum
- D) L'item 4 correspond à la veine cave inférieure
- E) L'item 5 correspond à l'aorte



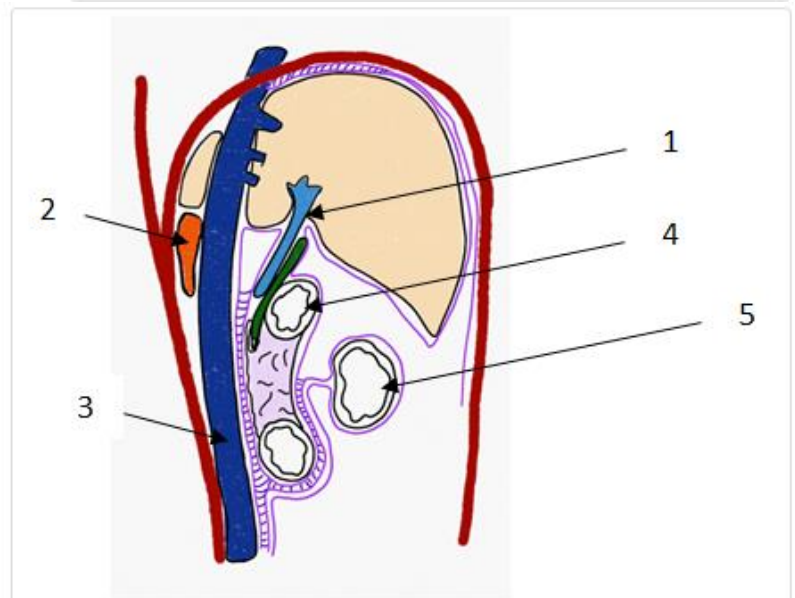
QCM 7 : À propos de cette coupe en L2, quel organe indique la flèche :

- A) Côlon droit
- B) Côlon gauche
- C) 2^e duodénum
- D) 3^e duodénum
- E) Rectum



QCM 8 : À propos de cette coupe para-sagittale droite de l'abdomen, indiquez la ou les bonne(s) réponse(s) : (modifié)

- A) L'item 1 correspond à la veine cave inférieure
- B) L'item 3 correspond à la veine porte
- C) L'item 4 correspond au 1^{er} duodénum
- D) L'item 5 correspond au côlon transverse
- E) Les propositions A, B, C et D sont fausses



CORRECTION

| | | | | | | | | | |
|----|----|----|-----|----|----|----|----|----|-----|
| 1/ | AD | 2/ | CDE | 3/ | DE | 4/ | AC | 5/ | BCE |
| 6/ | CE | 7/ | D | 8/ | CD | | | | |

Annales 2020

QCM 1 : AD

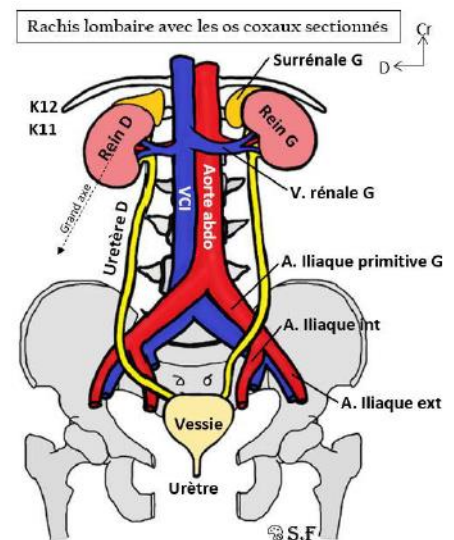
- A) Vrai
- B) Faux : la VEINE rénale gauche passe dans la pince aorto-mésentérique
- C) Faux : L3 => AMI // L1 => AMS
- D) Vrai
- E) Faux

QCM 2 : CDE

- A) Faux : le ligament arqué médial est une formation fibreuse au-DESSOUS de laquelle passe le muscle grand psoas
- B) Faux : le muscle grand psoas est FLECHISSEUR de la cuisse
- C) Vrai
- D) Vrai : comptez juste T8 ou T9
- E) Vrai

QCM 3 : DE

- A) Faux : les uretères se projettent en regard des sommets des processus TRANSVERSES des vertèbres lombaires
- B) Faux : à cause du foie qui est au-dessus, le rein droit est abaissé et se projette plus bas que le rein gauche
- C) Faux : la convergence (veineuse) ilio-cave est POSTERIEURE
Je retenais que l'aorte était d'abord en arrière (pck aorte descendante elle se place en postérieure après avoir fait la crose) puis il y a une inversion au niveau du pelvis, les artères se placent en avant.
- D) Vrai
- E) Vrai



QCM 4 : AC

- A) Vrai
- B) Faux : le mésentère s'insère sur la paroi POSTERIEURE de l'abdomen et sur l'intestin grêle
- C) Vrai
- D) Faux : le fascia de Toldt gauche est l'accolement du côlon GAUCHE à la face postérieure de l'abdomen. Le côlon sigmoïde est libre (pas de fascia d'accolement), il est relié à la paroi post par le mésocôlon sigmoïde
- E) Vrai

(les coupes ne sont pas exactement les même qu'en cours, si ça venait à tomber ce serait vraiment les mêmes, mais en repérant les éléments alentours ici ça devrait le faire - padpanik c'est tiré des items de p2 c'est difficile, mais ça prépare à tout)

QCM 5 : BCE

1. Bourse omentale / arrière cavité des épiploons
2. Rate
3. Veine porte du pédicule hépatique
4. Hiatus de Winslow = entrée de la bourse omentale
5. Surrénale gauche

QCM 6 : CE

1. Côlon gauche
2. Côlon droit
3. D2 (vertical)
4. Veine porte (passant juste derrière le D1)
5. Aorte abdominale

QCM 7 : D

QCM 8 : CD

1. Veine Porte
2. Surrénale droite (*elle y est dans votre coupe, donc osez*)
3. VCI
4. D1 (*et dans le même plan en-dessous ce sera le D3*)
5. Côlon transverse

On garde la pêche, on respire un grand coup, et on fume chaque épreuve le jour J.
Vous avez fait le taf, reste plus qu'à croire en vous pour briller.

Les co-tut j'vous z'aime, sans vous l'aventure aurait été bien moins folle ❤️

Ce fût un plaisir, rdv de l'autre côté
Bon courage de toute la team ☀️

Signé : Zé-lus

