

ONCE UPON A TUT PRÉSENTE



D'ABORD, ON SE CONNECTE À WOOC LAP LES SUCRES D'ORGE ... 😊



WEB

1

Connectez-vous sur
www.wooclap.com/BHEKJB

2

Vous pouvez participer



HISTOIRE – COURS 1

DE L'EMPIRISME À LA MÉDECINE OCCIDENTALE



PLAN DU COURS :

INTRO

I. MALADIE DURANT LA PRÉHISTOIRE

II. MALADIE : DIVINITÉS ET SORCELLERIE

III. VERS UNE CONCEPTION PLUS NATURELLE DE LA
MALADIE

IV. DE NOS JOURS : THÉORIE MIXTE

CONCLUSION

INSTANT QCM (SI ON FINIT AVANT ...)

INTRO :

SANS MALADIE, POINT DE MÉDECINE. POUR PARLER DE MALADIE, IL FAUT QUE L'HOMME SENTE UN BLOCAGE QUI PERTURBE SON ÉQUILIBRE NATUREL.

DE LA QUESTION « POURQUOI MOI ? » DÉCOULENT 2 TYPES D'ATTITUDES :

1. ATTITUDE PASSIVE : COMPORTEMENT PLAINTIF, PAS DE RECHERCHE DE SOLUTION, ON SUBIT LA MALADIE ☹️

2. ATTITUDE ACTIVE : RECHERCHE DE SOLUTION, COMPORTEMENT CONSTRUCTIF, DÉBUT DE RAISONNEMENT SCIENTIFIQUE 😊

AU FIL DES ÉPOQUES, LA CONCEPTION DE LA MALADIE A BEAUCOUP ÉVOLUÉ : ON COMPTE 5 ÉTAPES ESSENTIELLES.



I. LA MALADIE DURANT LA PRÉHISTOIRE :

- ♦ AUCUN ÉCRIT : PAS DE TRACES FIABLES, SEULEMENT DES **OBSERVATIONS**
 - PALÉOPATHOLOGIE
 - ♦ ANALYSE DES OS FOSSILES
 - CALS DE CONSOLIDATION OSSEUSE
 - TRACES DE TRÉPANATIONS
 - ♦ 1° TYPE DE THÉRAPEUTIQUE = **SOLIDARITÉ/ASSISTANCE DE LA TRIBU** (ARCHÉO-MÉDECINE)
 - ♦ SOIN DES **SHAMANS** : UTILISAIENT LES PLANTES ET RÉALISAIENT DES ACTES RITUELS EN LIEN AVEC L'AU-DELÀ
 - PROBABLEMENT LES PREMIERS MÉDECINS
- ☞ **MALADIE = RISQUE EXISTENTIEL CAR DUE AU HASARD**



II. LA MALADIE : ENTRE DIVINITÉS ET SORCELLERIE :

♦ DÈS LA HAUTE ANTIQUITÉ (-3000 AV. J-C – AN 0) ET JUSQU'AU MOYEN-ÂGE (V-XV° S.) : MÉDECINE INTIMEMENT LIÉE AUX **CROYANCES** DES DIFFÉRENTES CIVILISATIONS

➤ SEULS LES PRÊTRES SONT QUALIFIÉS POUR GUÉRIR LES MALADES

♦ 2 TYPES DE MÉDECINE :

➤ **MÉDECINE SACERDOTALE** (DU LATIN **SACERDOS**) : RÉALISÉE PAR LES PRÊTRES

➤ **MÉDECINE THÉURGIQUE** (DU GREC **θεος** : LES DIEUX) : COMMUNICATION AVEC LES DIVINITÉS

♦ ÉVOLUTION EN 2 TEMPS : MÉDECINE RELIGIEUSE PUIS LAÏCISATION



A. A SUMER ET EN BABYLONIE :

♦ 1° ÉCRITS DE MÉDECINE (TABLETTES D'ARGILE)

♦ CROYANCE PRINCIPALE : **LES DIEUX PROVOQUENT LES MALADIES** (PUNITION, VENGEANCE)

➤ MALADIE = CONSÉQUENCE D'UN **PÉCHÉ** (EX : ÉPIDÉMIES)

♦ 2 CORPS DE MÉDECINS-PRÊTRES :

➤ **BARUS** : DEVINS (MNÉMO : **BD**), PRONOSTIC ET DIAGNOSTIC PAR HÉPATOSCOPIE

➤ **ASHIPUS** : THÉRAPEUTES PAR EXORCISME OU INCANTATIONS (MNÉMO : **AT** **ATHÉE**)

♦ EX DIVINITÉS MÉSOPOTAMIENNES : SIN, NABU, ESMUN ...



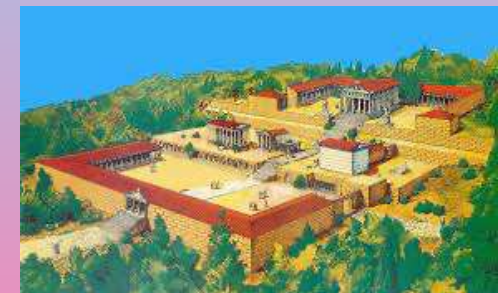
B. DANS L'EGYPTE ANTIQUE :

- ♦ LA MALADIE EST PLUTÔT LE RÉSULTAT D'UN **ENVOÛTEMENT** PROVOQUÉ PAR UN SORCIER
- ♦ EVOLUTION IDENTIQUE DE LA MÉDECINE : PHASE RELIGIEUSE, PUIS LAÏQUE
- ♦ 1° CIVILISATION À CRÉER UNE **MÉDECINE SPÉCIALISÉE**
- ♦ EX DIEUX GUÉRISSEURS : THÔT, SEKHMET, ISIS
- ♦ ON ATTRIBUE LA FONDATION DES **MAISONS DE VIE & MORT** (III° MILLÉNAIRE AV. J-C) À **IMHOTEP** :
 - SOINS AUX VIVANTS (CONSULTATIONS, TRAITEMENTS...)
 - SOINS AUX MORTS (POUR LES + RICHES)
- ♦ DÉBUT DE RAISONNEMENT SCIENTIFIQUE, PEUPLE TRÈS AVANCÉ



C. EN GRÈCE, AVANT HIPPOCRATE :

- ♦ LES DIEUX SONT **RESPONSABLES** DES MALADIES MAIS PEUVENT AUSSI LES **GUÉRIR**
- ♦ EX DIVINITÉS SALUTAIRES : APOLLON, PANACÉE, HYGIE, ASCLÉPIOS
- ♦ **ASCLÉPIADES** = MÉDECINS-PRÊTRES D'ASCLÉPIOS OFFICIENT DANS LES **ASCLÉPÉIONS** (SANCTUAIRES/VILLES THERMALES)
 - TEMPLES LES + CÉLÈBRES : DELPHES, EPIDAURE, OLYMPIE, COS
- ♦ PATIENT : PURIFICATION, **INCUBATION** PUIS VISITE PRÊTRE
- ♦ LES ASCLÉPIADES ACQUIÈRENT UNE VÉRITABLE EXPÉRIENCE CLINIQUE
 - GRÈCE = BERCEAU DE LA MÉDECINE LAÏQUE AU VIII^eS. AV. J-C



D. A ROME, AVANT GALIEN :

♦ LES ROMAINS SONT TRÈS **SUPERSTITIEUX**, ILS METTENT TOUS LES DIEUX DE LEUR COTÉ

♦ DIVINITÉS GUÉRISSEUSES : SALUS, FEBRIS, MÉPHITIS, VALETUDO, PRIAPE, LES DIOSCURES ...

♦ **-293 : INVASION ROMAINE EN GRÈCE**

➤ RAMÈNENT ASCLÉPIOS REBAPTISÉ **ESCULAPE**
(CULTE D'ESCULAPE/ AESCULAPIOS)

➤ ASCLÉPIADES RÉDUITS EN ESCLAVAGE = 1^{er} MÉDECINS DE ROME

♦ 1^{er} PATIENTS = **ESCLAVES** DES VILLÆS PUIS **LÉGIONNAIRES**



E. DANS LE MONDE CHRÉTIEN PRIMITIF :

♦ -293 : DÉBUT DÉVELOPPEMENT DE LA MÉDECINE ROMAINE PUIS LAÏCISATION

♦ **312 : GRANDE ÉPIDÉMIE**

➤ AUCUN TRAITEMENT EFFICACE

➤ **RETOUR** À UNE MÉDECINE THÉURGIQUE : SEUL **DIEU** PEUT GUÉRIR LE PEUPLE

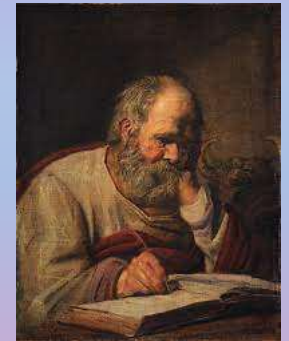
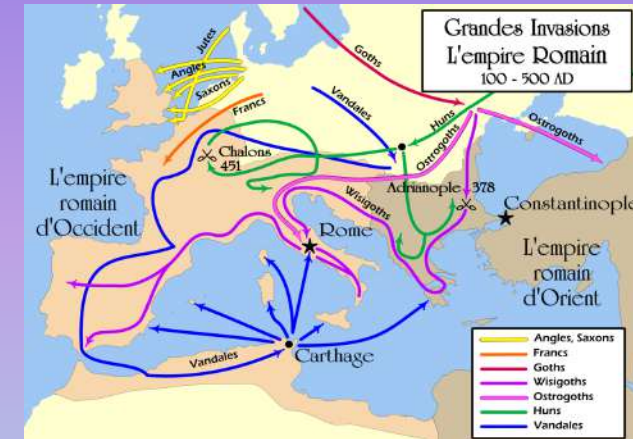
♦ INVASION DES BARBARES : DÉTRUISENT TOUT SAUF STRUCTURES RELIGIEUSES

➤ RETOUR À LA MÉDECINE SACERDOTALE, LE **CLERGÉ SOIGNE AU NOM DE LA CHARITÉ**

♦ **313 : LE CHRISTIANISME** DEVIENT LA **RELIGION OFFICIELLE** DE L'EMPIRE ROMAIN

♦ SAINTS GUÉRISSEURS : ST LUC, ST CÔME ET ST DAMIEN, STE LUCIE, ST ANTOINE, ST ROCH ET ST SÉBASTIEN

♦ **1139 : LE CONCILE DE LATRAN** INTERDIT AUX PRÊTRES D'EXERCER LA MÉDECINE



III. VERS UNE CAUSE PLUS NATURELLE DE LA MALADIE :

A. THÉORIE UNICISTE:

- ♦ LA MÉDECINE THÉURGIQUE DEVIENT OBSOLÈTE, ON NE CROIT PLUS À L'INFLUENCE DES DIEUX SUR LA SANTÉ !
- ♦ PREMIERS GERMES DE LA **PHILOSOPHIE** (ÉPOQUE PRÉ-SOCRATIQUE, VIII° S. AV. J-C)
- ♦ POINT DEF :

UNICISME : UN PHÉNOMÈNE UNIQUE EXPLIQUE LA SURVENUE DE L'ENSEMBLE DES MALADIES

- ♦ 2 GRANDS COURANTS SE DÉVELOPPENT À PARTIR DE LÀ



1. LES BIOPHYSICIENS

♦ GRÈCE, VIII^e S. AV. J-C

♦ HOMME/ SOCIÉTÉ = **MICROCOSME**

➤ FAIT PARTIE DU **MACROCOSME** (UNIVERS) ET SUBIT SON INFLUENCE (MÉTÉOROLOGIE, SÉISME ...)



2. EMPÉDOCLE

♦ THÉORIE DES 4 ÉLÉMENTS : L'HOMME EST COMPOSÉ DES 4 ÉLÉMENTS (EAU, AIR, TERRE, FEU)

♦ UN EXCÈS OU UN DÉFAUT D'UN ÉLÉMENT PROVOQUE DES MALADIES

♦ MNÉMO : EMPÉDOCLE / ÉLÉMENTS

♦ LA MÉDECINE À CETTE ÉPOQUE EST BASÉE SUR DES SYSTÈMES BIEN PLUS PHILOSOPHIQUES QUE RÉELLEMENT SCIENTIFIQUES



B. THÉORIE PLURALISTE :

- ♦ LA MÉDECINE PREND UN NOUVEAU TOURNANT GRÂCE AUX AVANCÉES RÉALISÉES PAR **HIPPOCRATE DE COS** (V-IV^e S. AV. J-C)
- ♦ **ON PENSE QUE LES MALADIES ONT FINALEMENT PLUSIEURS CAUSES : PLURALISME**
- ♦ HIPPOCRATE CRÉE SA PROPRE ÉCOLE DE MÉDECINE À COS, DÉVELOPPE SON **CORPUS HIPPOCRATICUM** (REPRIS PENDANT PLUSIEURS SIÈCLES)

♦ **THÉORIE HUMORALE :**

➤ LE CORPS HUMAIN EST COMPOSÉ DE **4 HUMEURS** QUI DÉTERMINENT UN TEMPÉRAMENT CHACUN : **CHOSES NATURELLES**

➤ EN OPPOSITION AVEC LES **CHOSES NON NATURELLES** (MOUVEMENT, SOMMEIL, CYCLES PHYSIOLOGIQUES, AIR ...)

➤ LA MALADIE RÉSULTE D'UN **DÉSÉQUILIBRE** ENTRE CES 2 COMPOSANTES

♦ **MNÉMO : HIPPOCRATE / HUMEURS**



♦ REGAIN DE LA MÉDECINE THÉURGIQUE PENDANT LE MOYEN ÂGE JUSQU'À LA RENAISSANCE

➤ FREINE RAISONNEMENT SCIENTIFIQUE

♦ XIX^e S. : NOUVELLES TECHNIQUES + RASSEMBLEMENT CONNAISSANCES XVII-XVIII^e S.

♦ ÉCOLE ANATOMO-CLINIQUE = 2^e TENANTE DE LA THÉORIE PLURALISTE

➤ PRINCIPE : À CHAQUE MALADIE UNE CAUSE EST ATTRIBUÉE = **DOGME DE LA SPÉCIFICITÉ** (NOSOLOGIE, SÉMIOLOGIE)

➤ MÉTHODE : CONFRONTER LES SYMPTÔMES DU VIVANT AUX LÉSIONS AUTOPSIQUES

➤ PRÉCURSEURS : **MORGAGNI**, DESAULT, DESBOIS DE ROCHEFORT, BICHAT

➤ PARTISANS : **LAENNEC**, TROUSSEAU, DIEULAFOY

➤ PRINCIPAL OPPOSANT : **BROUSSAIS**



INSTANT CULTURE : ☺

♦ AVANT LAËNNEC, ON AUSCULTAIT UN PATIENT EN COLLANT SON OREILLE DIRECTEMENT SUR LA POITRINE = **AUSCULTATION IMMÉDIATE**

♦ **LAËNNEC** (1781-1826) EST L'INVENTEUR DU PREMIER STÉTHOSCOPE : MORCEAU DE BÛCHE POSÉ SUR LA POITRINE



➤ **AUSCULTATION MÉDIATE**

➤ SUPPRIME LA DIMENSION GÊNANTE ET PEU HYGIÉNIQUE DE L'AUSCULTATION DIRECTE



➤ AMPLIFIE LES BRUITS DU CŒUR



INSTANT CULTURE BIS : ☺

♦ BROUSSAIS = PRINCIPAL **OPPOSANT** DE LA MÉTHODE ANATOMO-CLINIQUE

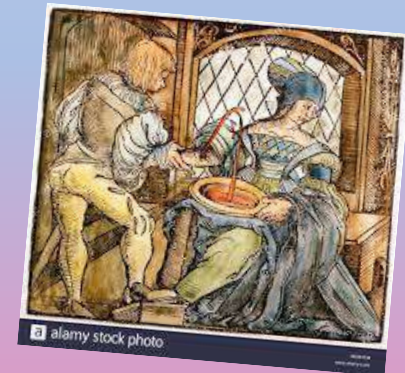


♦ BON ORATEUR ET ÉCRIVAIN CÉLÈBRE, IL A FREINÉ LE DÉVELOPPEMENT DE CETTE MÉTHODE

♦ TRAVAUX CONNUS : **THÉORIE DE INFLAMMATION OU « PHLEGMASIE »**
(DU GREC *φλεγμα* : FLAMME)

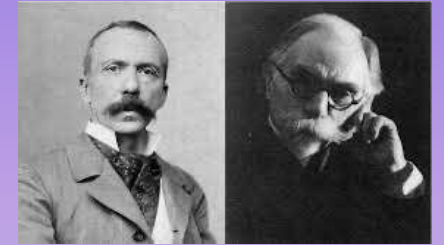
➤ CAUSE DE TOUTES LES MALADIES = PROCESSUS D'INFLAMMATION INTESTINALE (FERMENTATION)

➤ TRAITEMENT : PURGE, LAVEMENT, SAIGNÉE



IV. DE NOS JOURS : THÉORIE MIXTE :

♦ DÉCOUVERTE : CERTAINES MALADIES SONT DUES À UNE RÉACTION ANORMALEMENT AMPLIFIÉE DE L'ORGANISME FACE À DES AGENTS DÉCLENCHANTS



♦ SYMPTOMATOLOGIE : PROVIENT DE LA RÉACTION DU CORPS, PAS DE L'AGENT

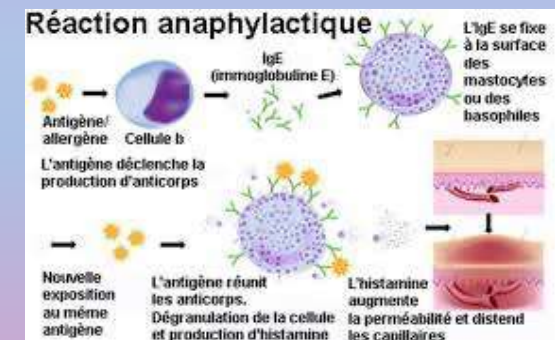
♦ **ANAPHYLAXIE** (DU GREC *αντα* = CONTRE ET *φυλαξις* = PROTECTION) PAR RICHET ET PORTIER (1902)

♦ ALLERGIE PAR WIDAL (1914)

♦ MALADIES DE SYSTÈME : MALADIES DU COLLAGÈNE (EX : LUPUS)

➤ ENTREVUE PAR PAUTRIER (1930), INDIVIDUALISÉE PAR KLEMPERER (1942), PRÉCISÉE PAR HARGRAVE ET HASERICK (1948-1949)

♦ SEPSIS GRAVE (CHOC SEPTIQUE)



CONCLUSION :

♦ DE LA PRÉHISTOIRE JUSQU'AU 21° S. , LA CONCEPTION DE LA MALADIE A ÉNORMÉMENT ÉVOLUÉ

♦ NOUS SOMMES PASSÉS PAR DE NOMBREUSES ÉTAPES : ASSISTANCE SOCIALE AU MALADE, MÉDECINE LIÉE AUX CROYANCES OU PHÉNOMÈNES COSMIQUES ...

♦ CES PHASES ONT ÉTÉ ESSENTIELLES DANS LE CHEMINEMENT QUI NOUS A PERMIS D'ARRIVER AUX CONNAISSANCES DE NOTRE MÉDECINE ACTUELLE

« NOUS SOMMES REDEVABLES AUX ANCIENS DE LA SUPÉRIORITÉ QUE NOUS AVONS SUR EUX » BLAISE PASCAL



LES P'TITS MEMES :



LES QCM :



WEB

1

Connectez-vous sur
www.wooclap.com/OQQKDQ

2

Vous pouvez participer



FIIIIIIIIIIIIN DU COURS !
EN ESPÉRANT QUE VOUS AVEZ AIMÉ (AU MOINS UN PTIT PEU ☹)
DES BISOUS DE VOS MARRAINES LES FÉES AU SUCRE : PAULINEPOME,
PIWÍ ET CRIKEE