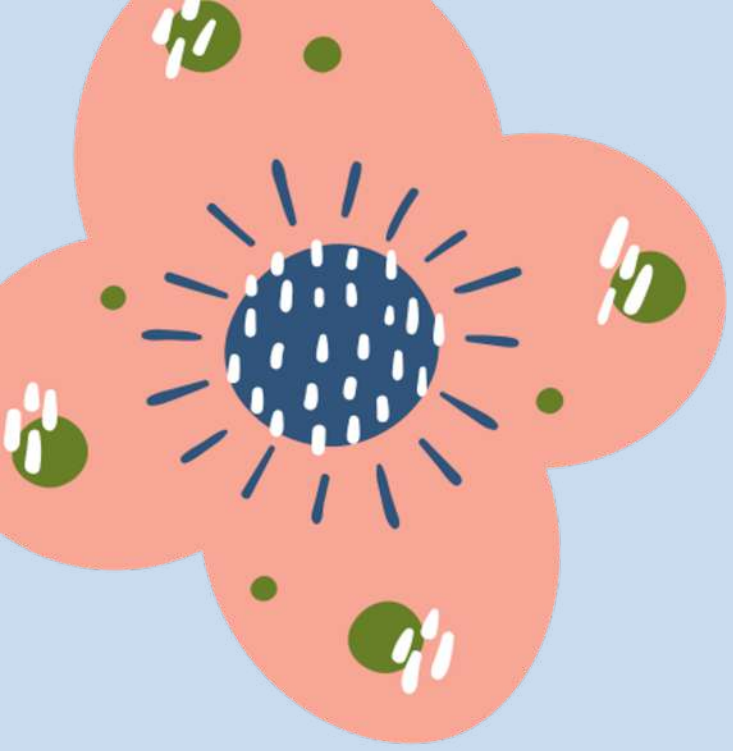


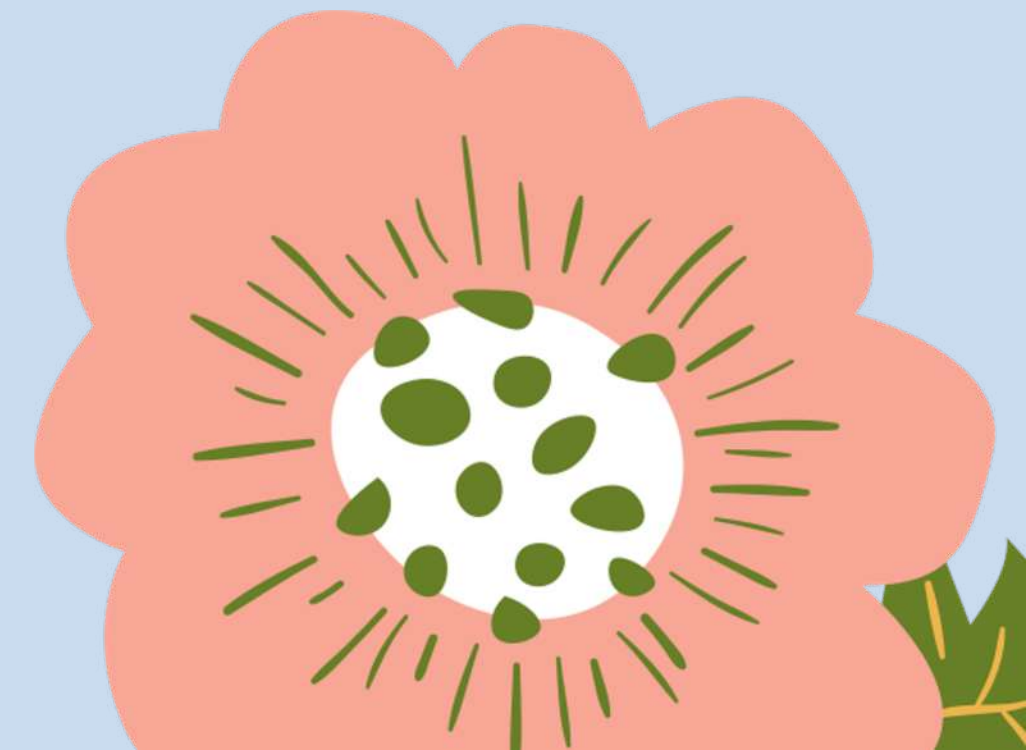


LA TÉLÉMÉDECINE ET LA E SANTÉ





I- Définition



Qu'est ce que
c'est?

-FORME DE **COOPÉRATION** DANS
L'EXERCICE MÉDICAL

-PRATIQUÉE **À DISTANCE**.

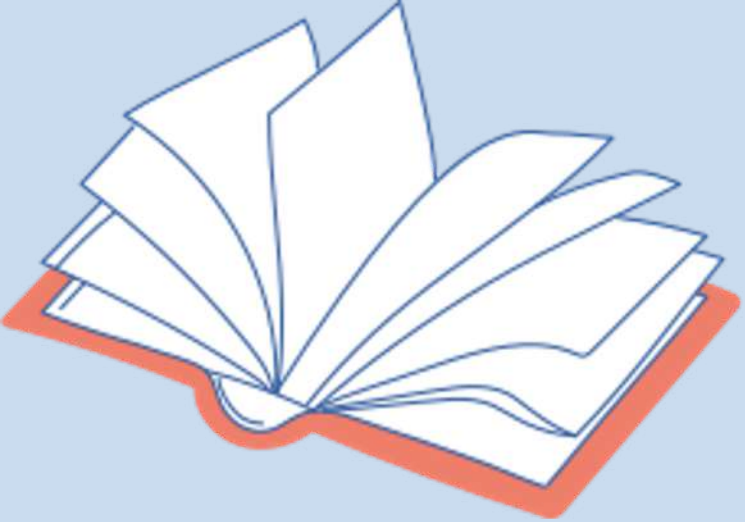
-FAIT INTERVENIR UN PATIENT (OU SES
DONNÉES MÉDICALES) ET UN OU
PLUSIEURS PROFESSIONNELS DE SANTÉ.

/!\TÉLÉMÉDECINE \neq NOTION DE
TÉLÉSANTÉ (OU E-SANTÉ) +++

-LA TÉLÉMÉDECINE EST UN SOUS
ENSEMBLE SPÉCIFIQUE DE LA E-SANTÉ.



La maison de ceux
qui impasse la SN



Les enjeux de la télémédecine



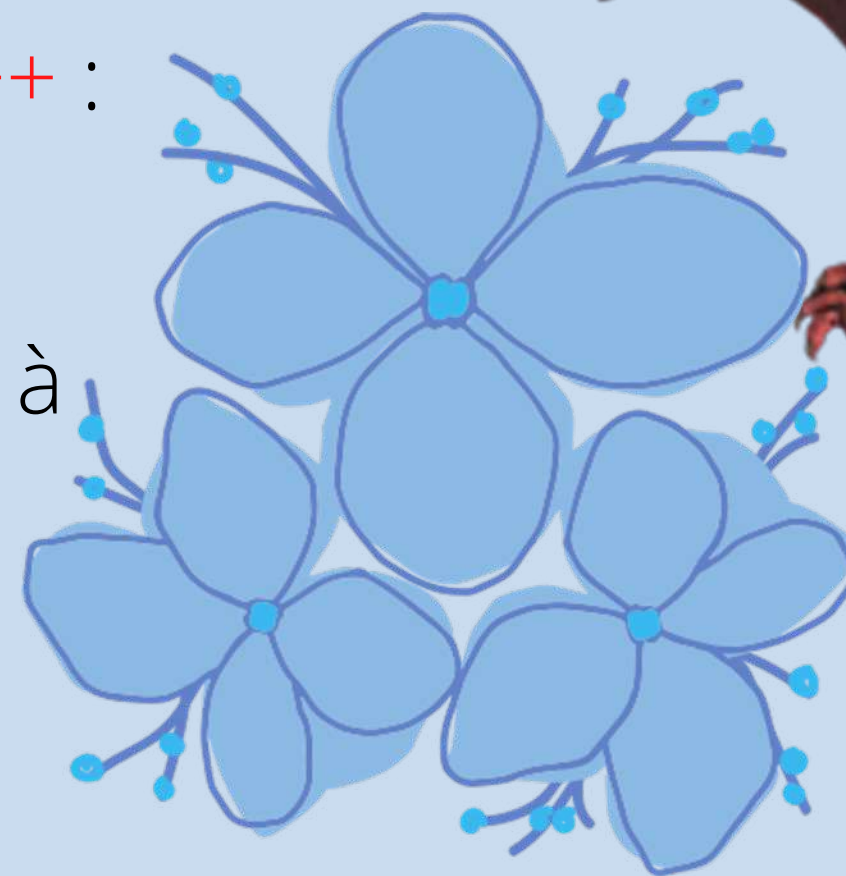
Objectif principale :

Accès équitable et qualité des soins =
Enjeux prioritaires selon le CNOM



Objectif secondaire :

Maîtrise des dépenses de santé +++ :
Surtout dans les **maladies**
chroniques responsables de 60% à
80% des coûts estimés.



II- Les activités de la télémédecine



**Télémédecine = Acte médical à part entière ++
Ce n'est pas une forme dégradée d'acte médical !**



A- la Téléconsultation

Les deux formes de téléconsultation

Patient inconnu du service

- Régulation médicale

=> Un médecin régulateur

=> Un diagnostic de gravité

=> Orientation du patient.

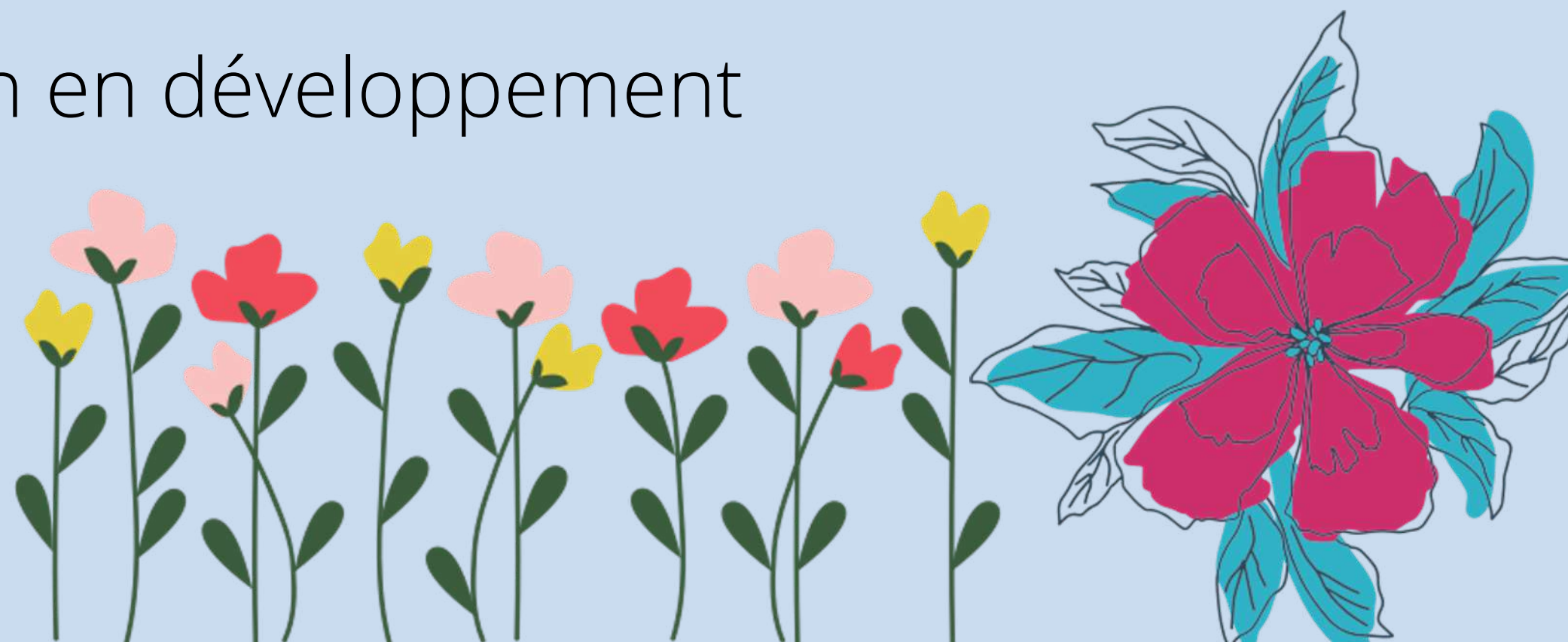
=> Protocole de bonne pratique et systèmes experts

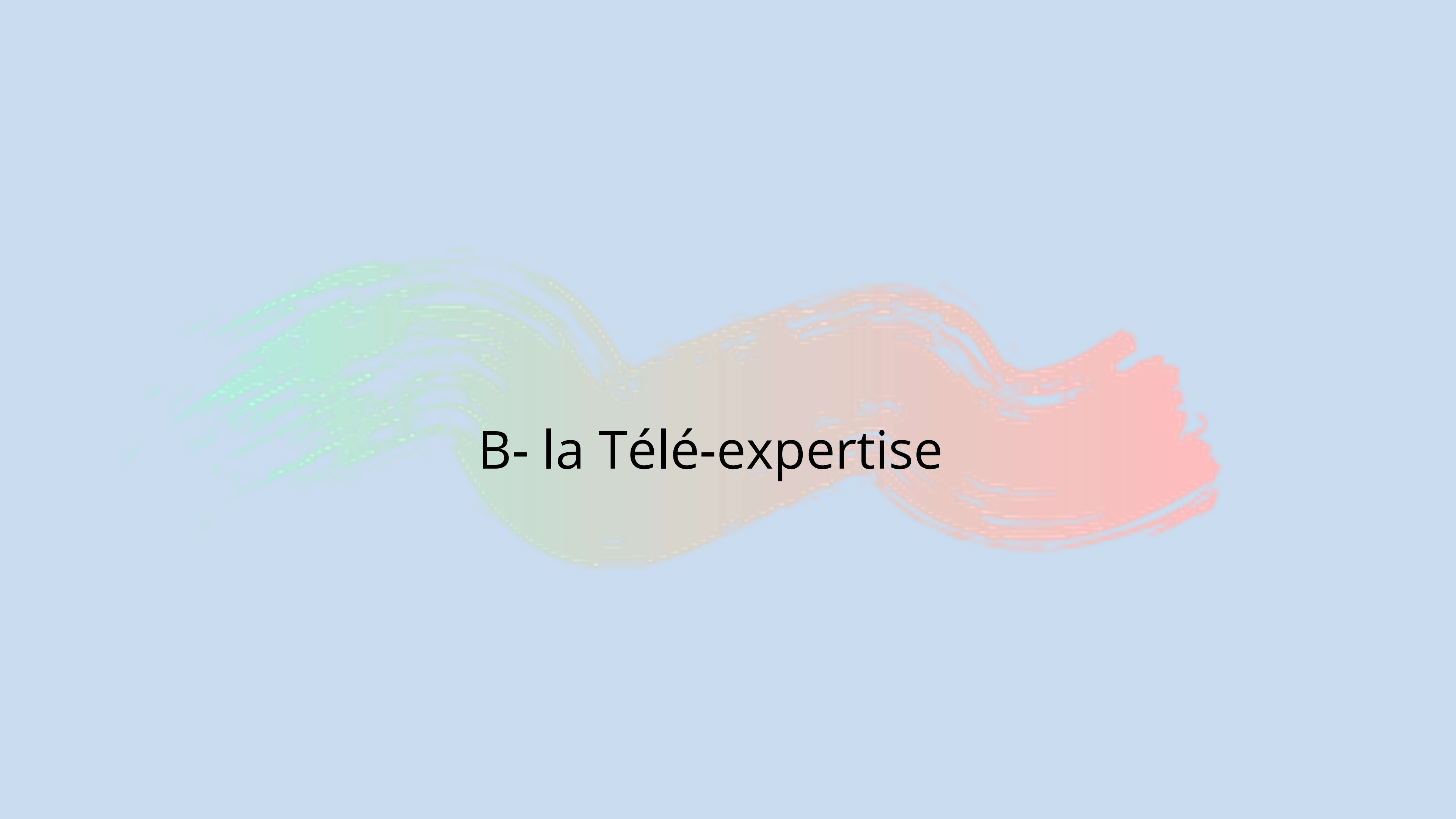
2. Autre type de téléconsultation en développement

=> Un médecin est consulté à distance

=> Evalué en gériatrie

=> Utile sur les sites isolés ou mobiles





B- la Télé-expertise

Concerne un **échange professionnel** entre deux ou plusieurs médecins

Possède des **similitudes** avec la **consultation spécialisée** ou le **deuxième avis**.

La TéléExpertise


Particulièrement développée dans le cadre : -- Des réseaux **Périn@t**
-En **cancérologie**
-Dans les réunions de concertations **pluridisciplinaires**

Mais se différencie par l'**absence de déplacement** du patient ou du médecin distant.





C- la Télé-assistance médicale



Cela correspond à un acte au cours duquel un médecin assiste techniquement un confrère à distance ++



Téléchirurgie = application **la plus médiatisée**.
Possible application dans des **territoires éloignés** pour leur apporter une expertise opératoire.



D- la Télésurveillance médicale



Ne pas confondre avec la télé-surveillance car ici le patient est connu ++



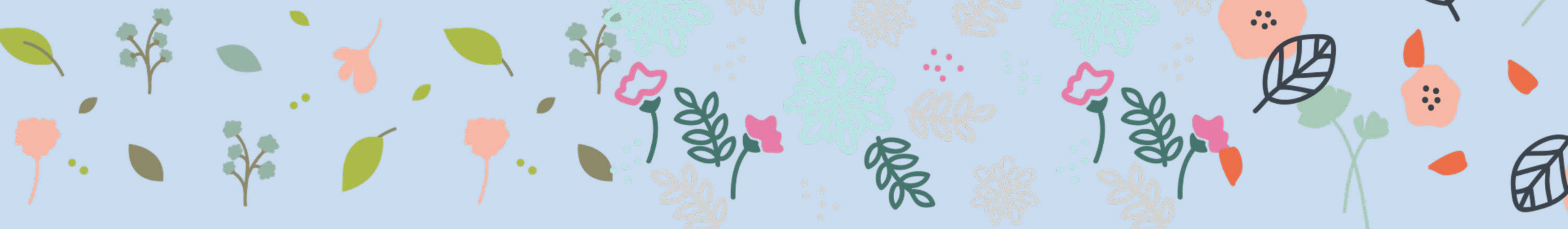
Le patient **transmet** des indicateurs physiologiques
On interprète les **données** à distance
si besoin **modification** de la prise en charge

/!\ Ce n'est pas de la téléassistance « sociale » +++




Ces deux champs peuvent se **compléter** mais ne doivent pas être confondus +++

Mode de suivis utilisé par :
le patient souffrant d'insuffisance cardiaque,
de diabète
d'insuffisance respiratoire

A decorative border at the top of the slide featuring various stylized flowers and leaves in shades of green, orange, pink, and teal on a light blue background.

III- La régulation médicale

A decorative border at the bottom left of the slide featuring stylized flowers in pink, red, and yellow on thin green stems.A large, stylized orange tulip flower with yellow outlines and green leaves, positioned in the bottom right corner of the slide.

Comment la télé-médecine permet de réguler les salles d'attentes?

Le médecin du SAMU établit par téléphone un premier diagnostic.

Il organise les soins en fonction des informations fournies.

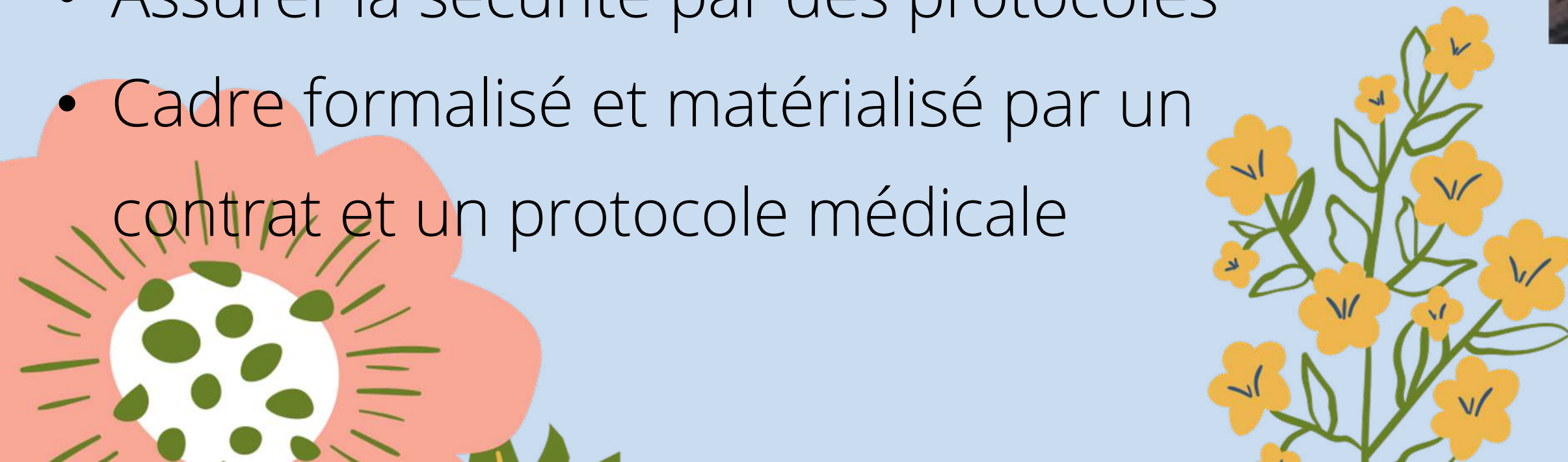


IV- Les éléments à résoudre



Sur le plan juridique

- Manque de bases juridiques affirmées
- Permettre le développement de la télémédecine par des conventions de coopération
- Assurer la sécurité par des protocoles
- Cadre formalisé et matérialisé par un contrat et un protocole médicale



Sur le plan des compétences

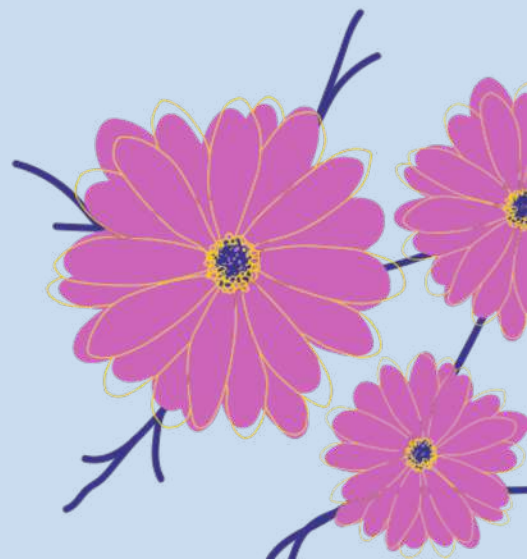
- Formation **spécifique**
- La **formation médicale** **conntinue** traite maintenant sur la télé-médecine
- mais **limité** : seulement les établissements et médecins hospitaliers



Sur le plan financier



- Cela reste un acte médical nécessitant du temps et des compétences. Il implique donc une rémunération.
- Un investissement matériel est nécessaire.
- Il faut payer la logistique et l'organisation



QRU Télémédecine

A propos de la Télémédecine, cochez L'ITEM vrai :

- A) La télésanté (ou e-santé) correspond à un sous ensemble spécifique de la Télémédecine
- B) La télé-expertise est limité à certaines disciplines
- C) La téléconsultation est actuellement évalué en gériatrie
- D) La téléassistance médicale est un échange d'informations entre un patient et un médecin
- E) Les propositions A, B, C et D sont fausses

QRU Télémédecine

A propos de la Télémédecine, cochez L'ITEM vrai :

- A) La télésanté (ou e-santé) correspond à un sous ensemble spécifique de la Télémédecine C'est l'inverse ;)
- B) La télé-expertise est limité à certaines disciplines Elle est pluri-disciplinaire!
- C) La téléconsultation est actuellement évalué en gériatrie
- D) La téléassistance médicale est un échange d'informations entre un patient et un médecin Attention ne confondez pas avec la télé-surveillance, ici c'est entre deux médecins
- E) Les propositions A, B, C et D sont fausses

A propos de la Télémédecine, cochez L'ITEM vrai :

- A) Aux yeux de la loi la Télé-médecine est une forme dégradé de l'acte médicale
- B) Les formations médicales continues sur la Télé-médecine ne concerne que les médecins hospitalier et les établissements
- C) L'acte de Télé-médecine n'implique aucune rémunération car il ne nécessite pas de moyens ni de temps
- D) L'acte de Télé-médecine ne peut être effectué que si le patient est connu par le médecin
- E) Les propositions A, B, C et D sont fausses

A propos de la Télémédecine, cochez L'ITEM vrai :

A) Faux : ce n'est pas une forme dégradé ++

B) Vrai : Les formations médicales continues ne concerne que les médecins hospitalier et les établissements

C) Faux : Il nécessite un investissement et est rémunéré

D) Faux : le patient peut être inconnu du médecin (télé-consultation)

E) Les propositions A, B, C et D sont fausses

Réponse : B

The end