

# TRAVAUX PRATIQUES

## La cellule cancéreuse

Dr Fanny VANDENBOS

Dr Maxime BENCHETRIT

Dr Damien AMBROSETTI

# La cellule cancéreuse

- **Anomalies génétiques**
- **Anomalies de croissance et de la prolifération**
- **Anomalies morphologiques**
  - anomalies du noyau
  - anomalies du cytoplasme

**Anomalies du noyau ?**

# Anomalies du noyau

- **Noyaux augmentés de taille : ↗ N/C**
- **Anisocaryose**
- **Hyperchromatisme**
- **Chromatine épaisse, en mottes**
- **Membrane nucléaire épaisse, contours irréguliers**
- **Multinucléation**
- **Nucléoles multiples, volumineux, irréguliers**
- **Mitoses nombreuses, anormales**



**Malignité +++**

**Anomalies du cytoplasme ?**

# Anomalies du cytoplasme

- **Cytoplasme moins abondant : ↗ N/C**
- **Anisocytose**
- **Basophilie**
- **Inclusions**
- **Vacuoles**



**Malignité +++**



**Différenciation +++**

# Aspects pratiques

## Diagnostiques

- sur produits cytologiques

Frottis cervico-vaginaux

Expectoration et aspiration bronchique

Liquides biologiques (urines, épanchements pleuraux, péritonéaux, LCR ..)

Ponction d'organe profond, de ganglion

—————→ valeur d'orientation +++

- sur tissus

## Pronostiques

Grade histopronostique

# MAIS

- **Une cellule cancéreuse peut avoir un aspect morphologique normal**
- **Une cellule non cancéreuse peut avoir un aspect de cellule carcinomateuse**
  - cellule irradiée
  - cellule infectée par un virus
  - cellule remaniée par une inflammation

# EXEMPLES

Examens extemporanés cérébraux

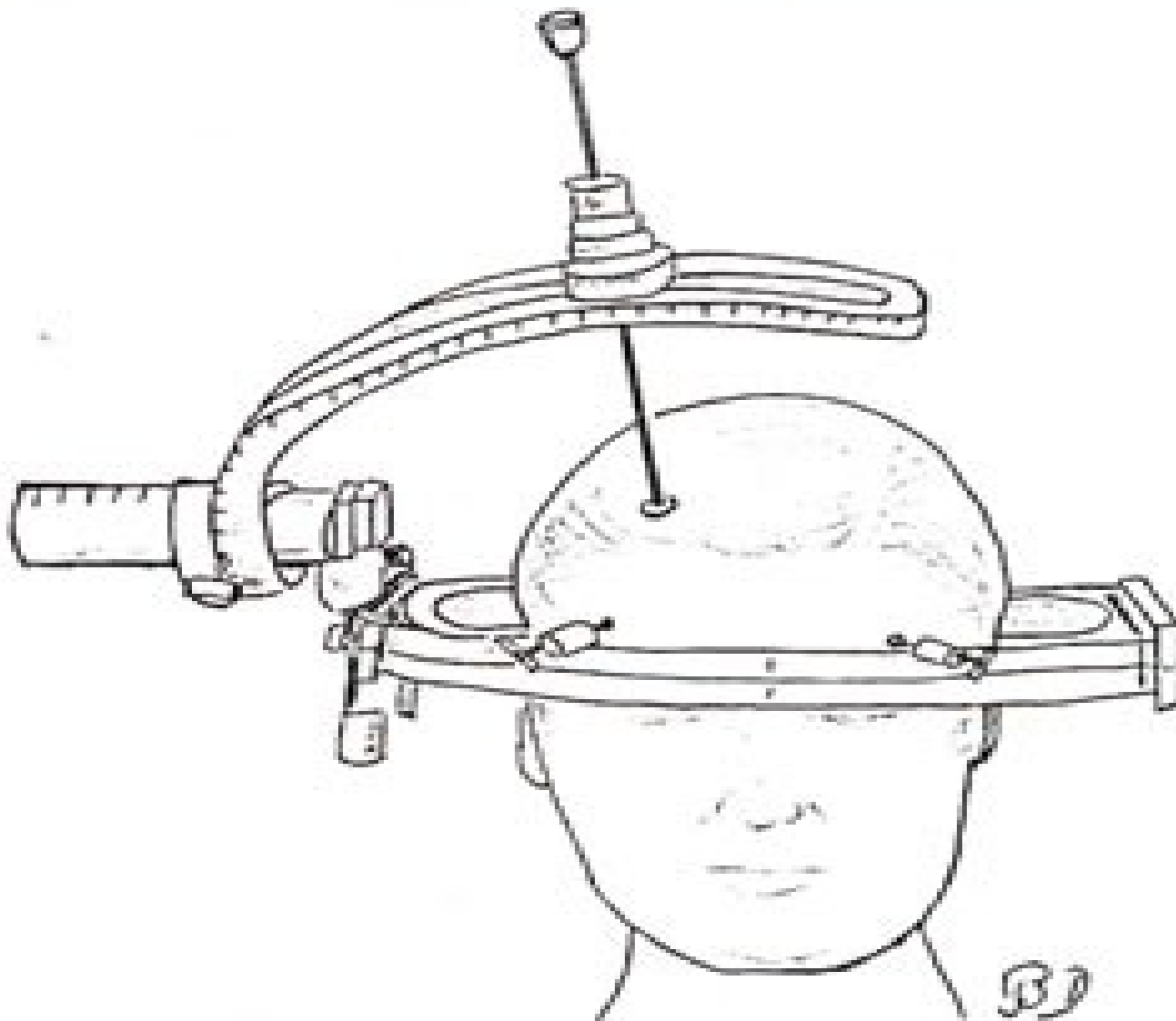


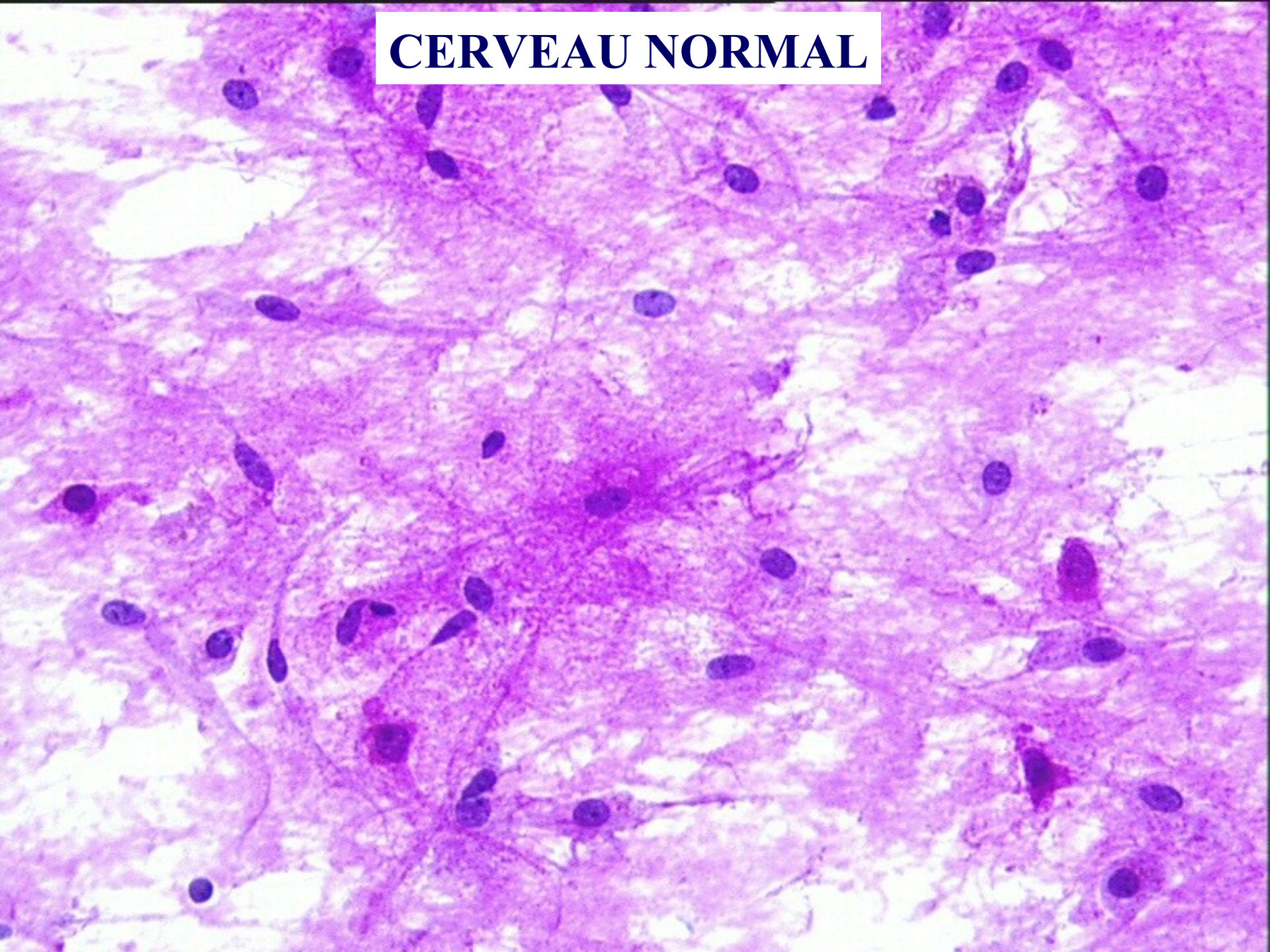
Fig 1 : Stéréotaxie



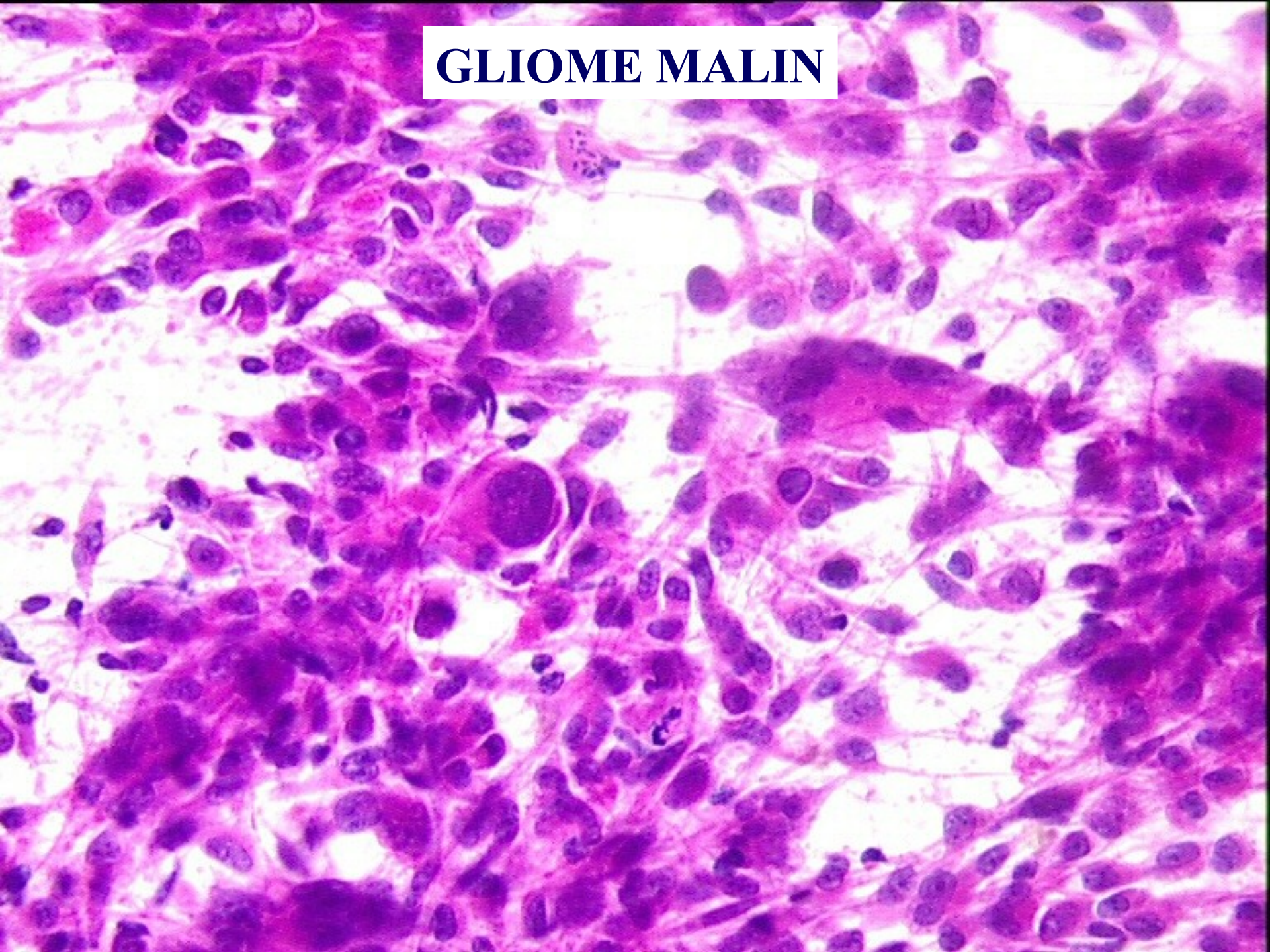
# Etallement sur lame



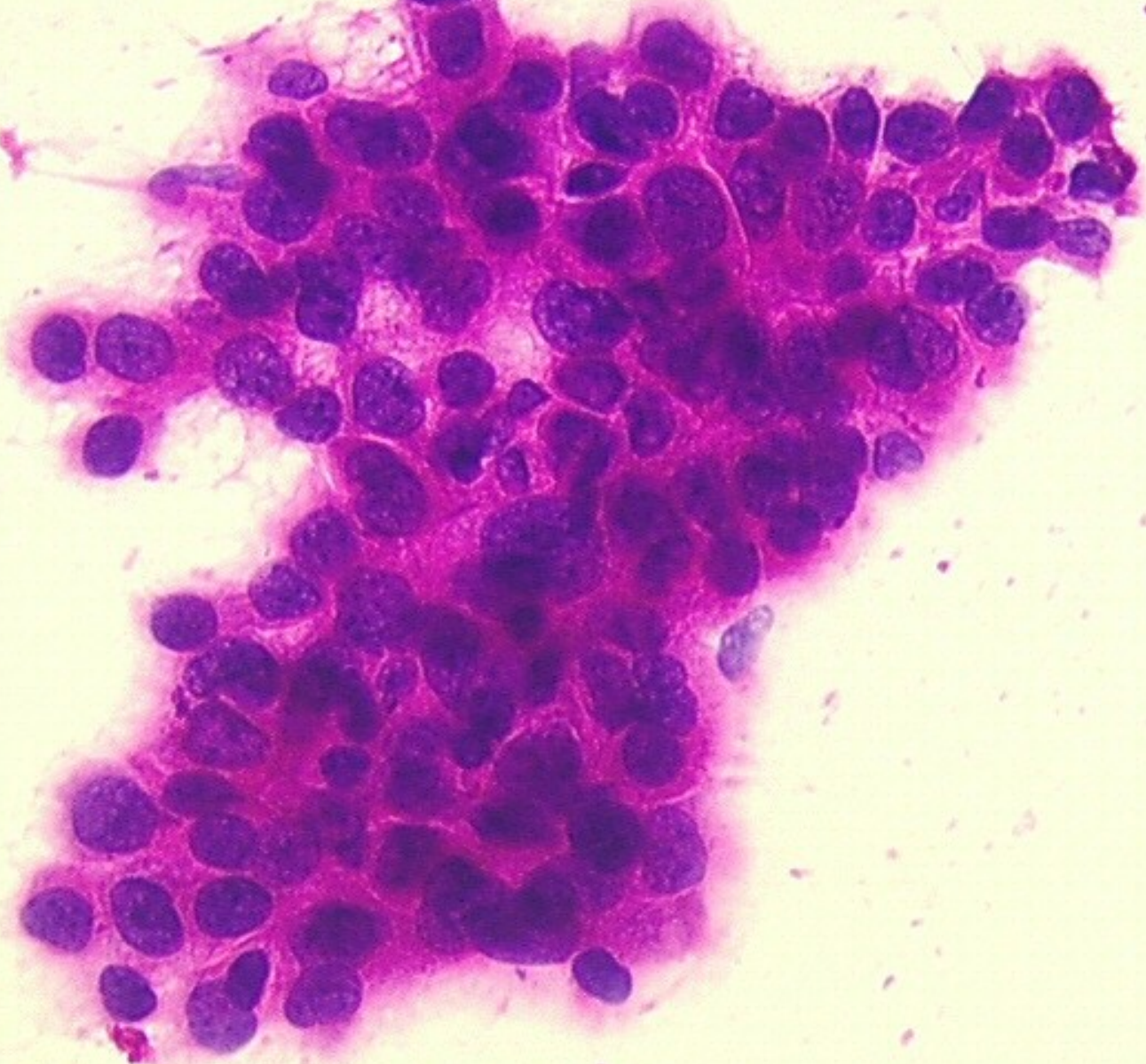
# CERVEAU NORMAL



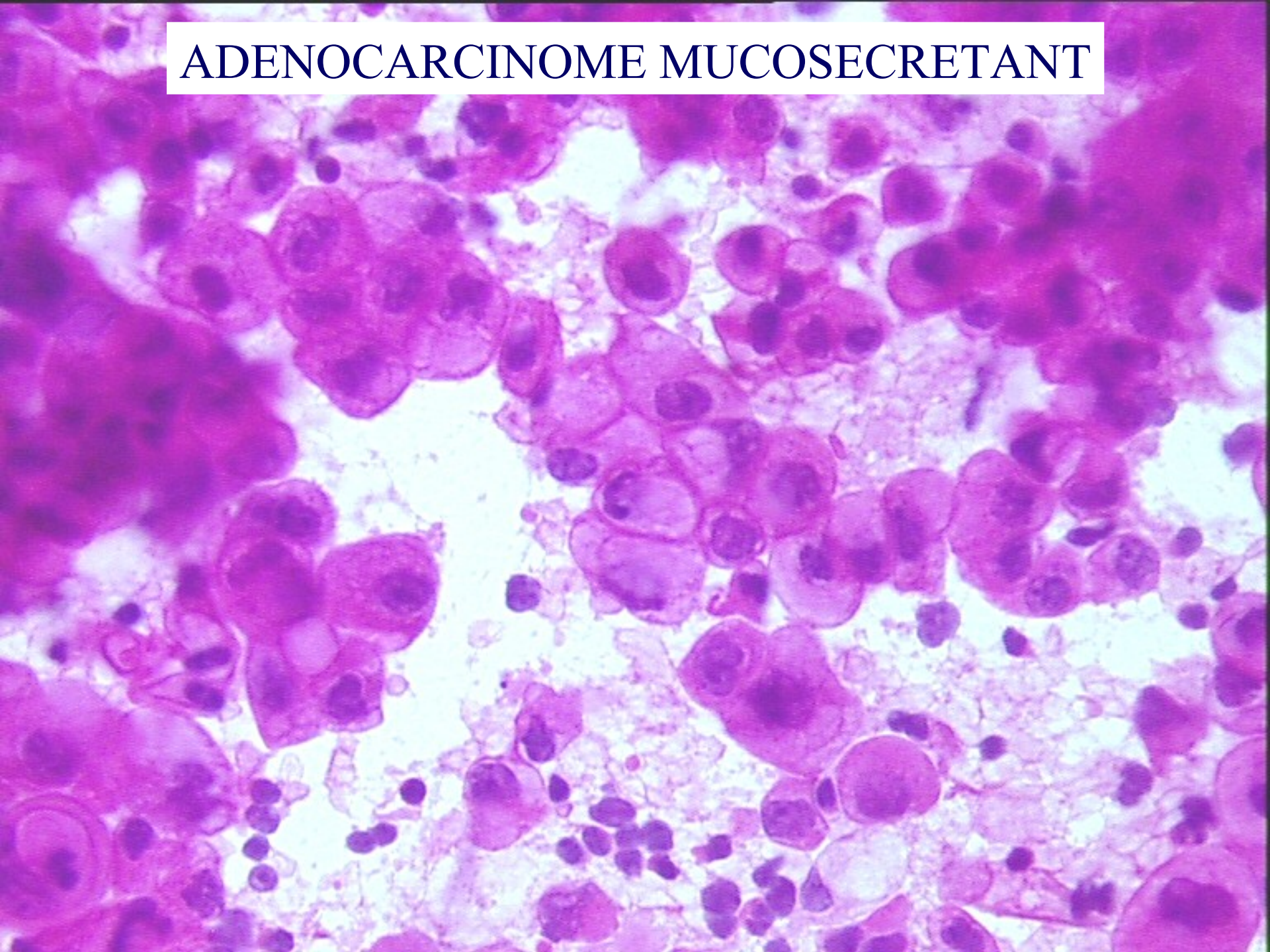
# GLIOME MALIN



# CARCINOME MALPIGHIIEN

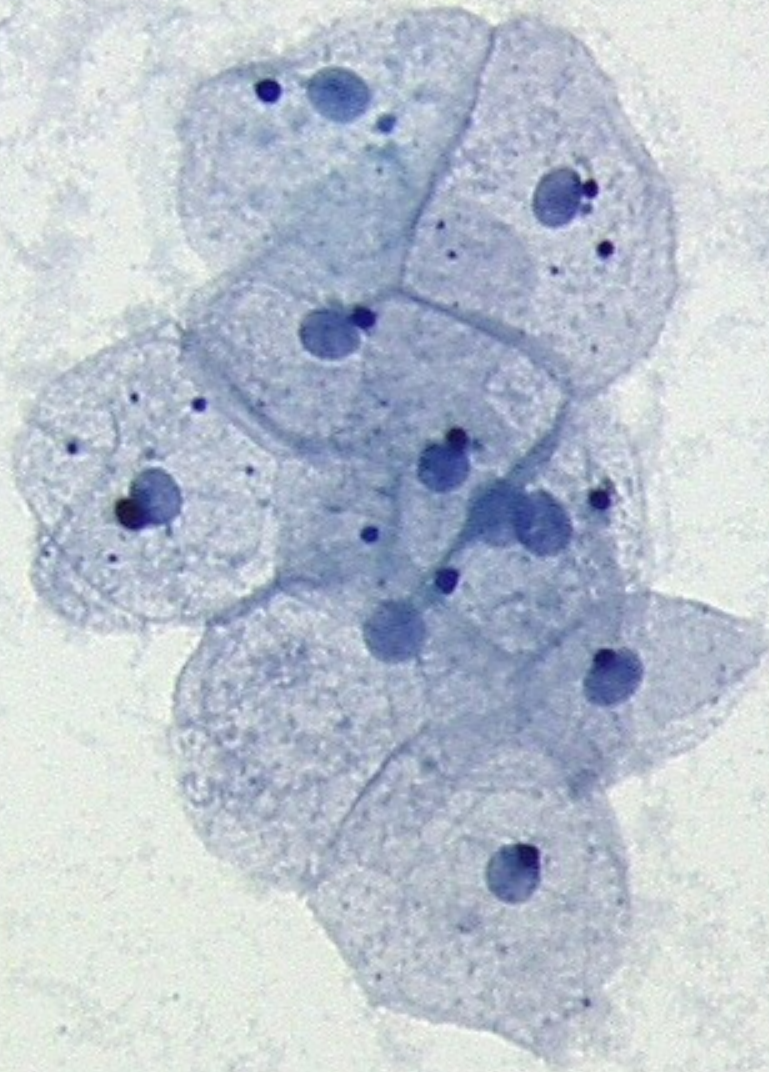


# ADENOCARCINOME MUCOSECRETANT

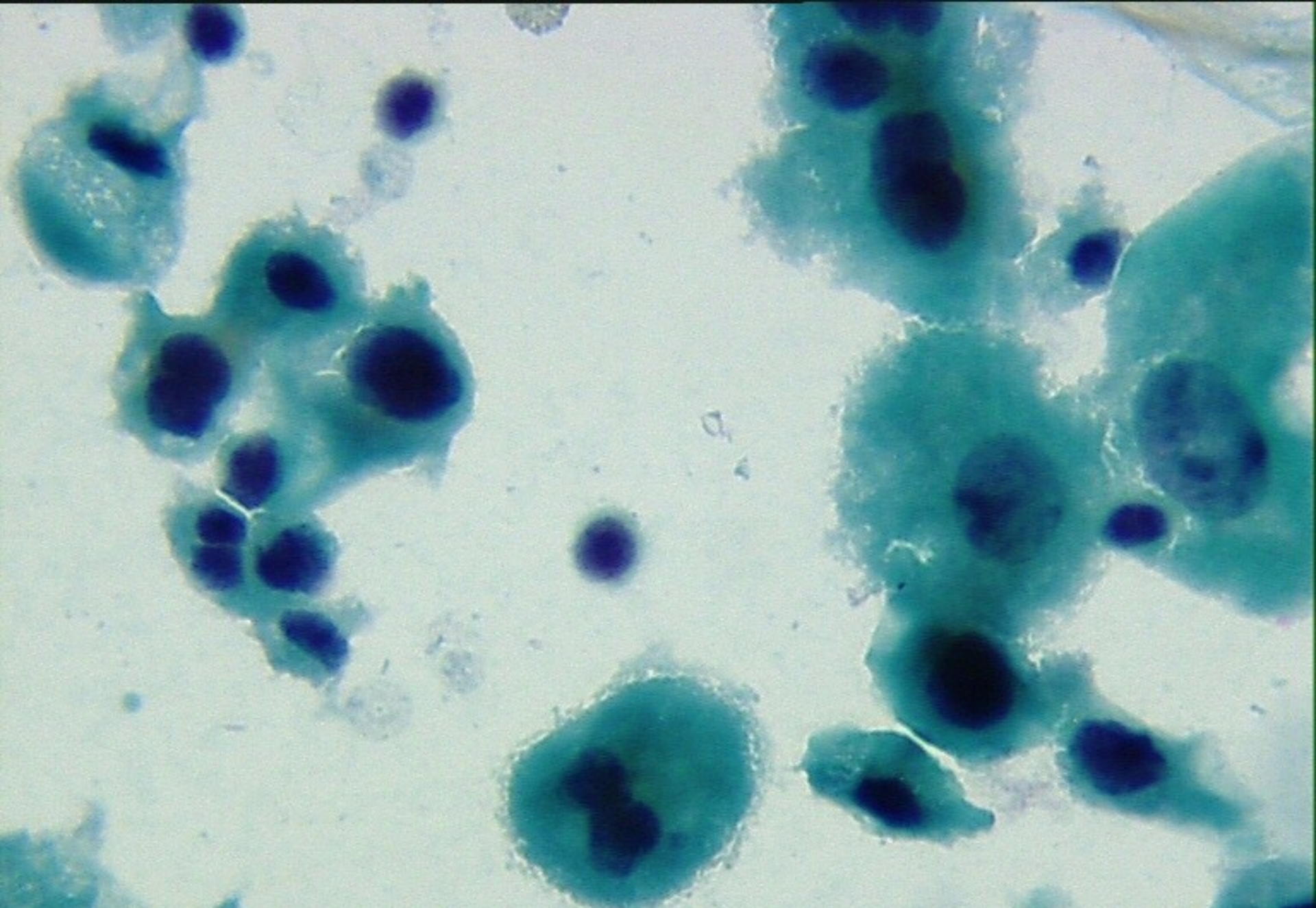


EXEMPLES

CYTOLOGIE URINAIRE



**CYTOLOGIE URINAIRE NORMALE**

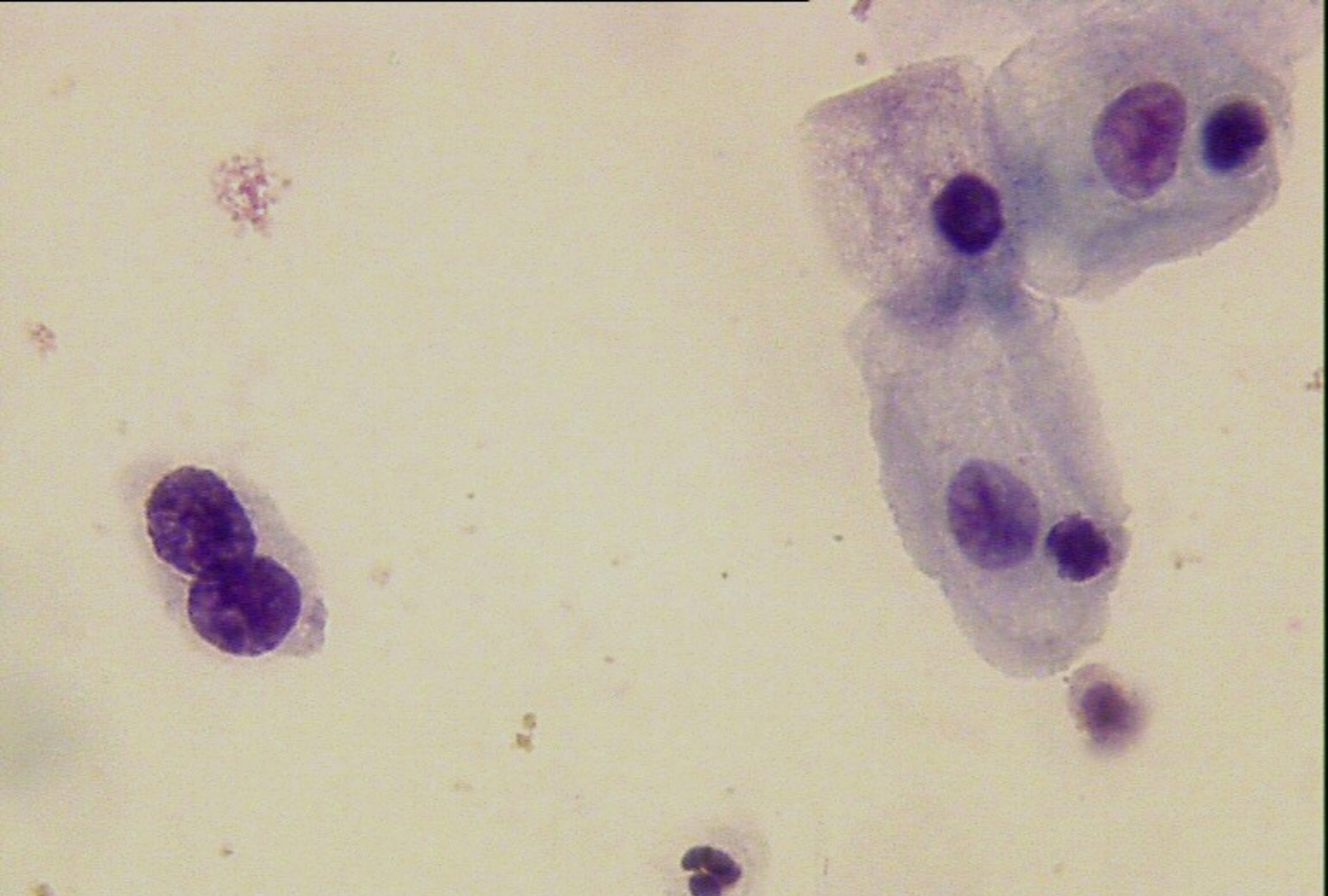


**CELLULES UROTHELIALES CARCINOMATEUSES**

CONDUITE A TENIR?

# CYSTOSCOPIE



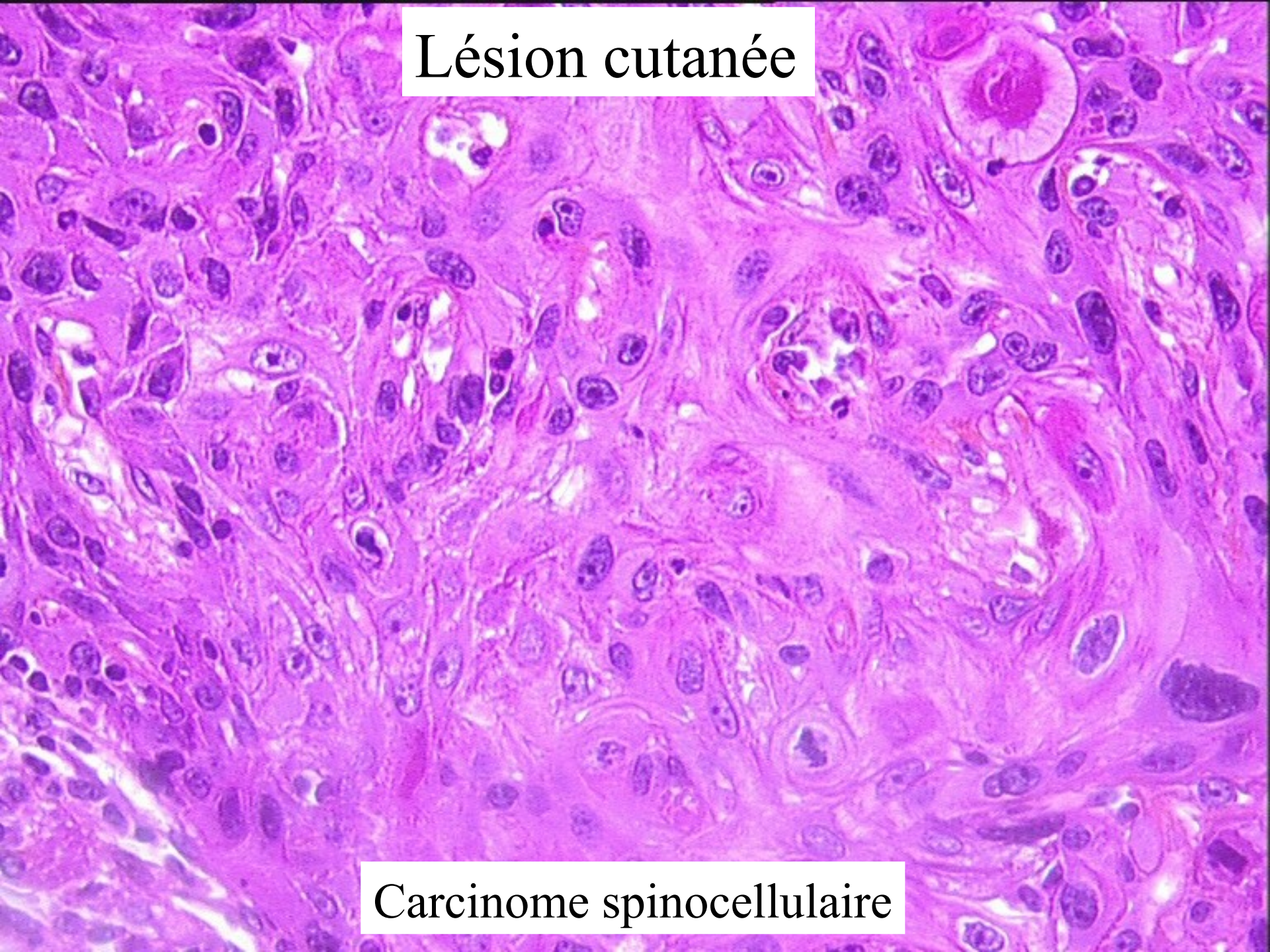


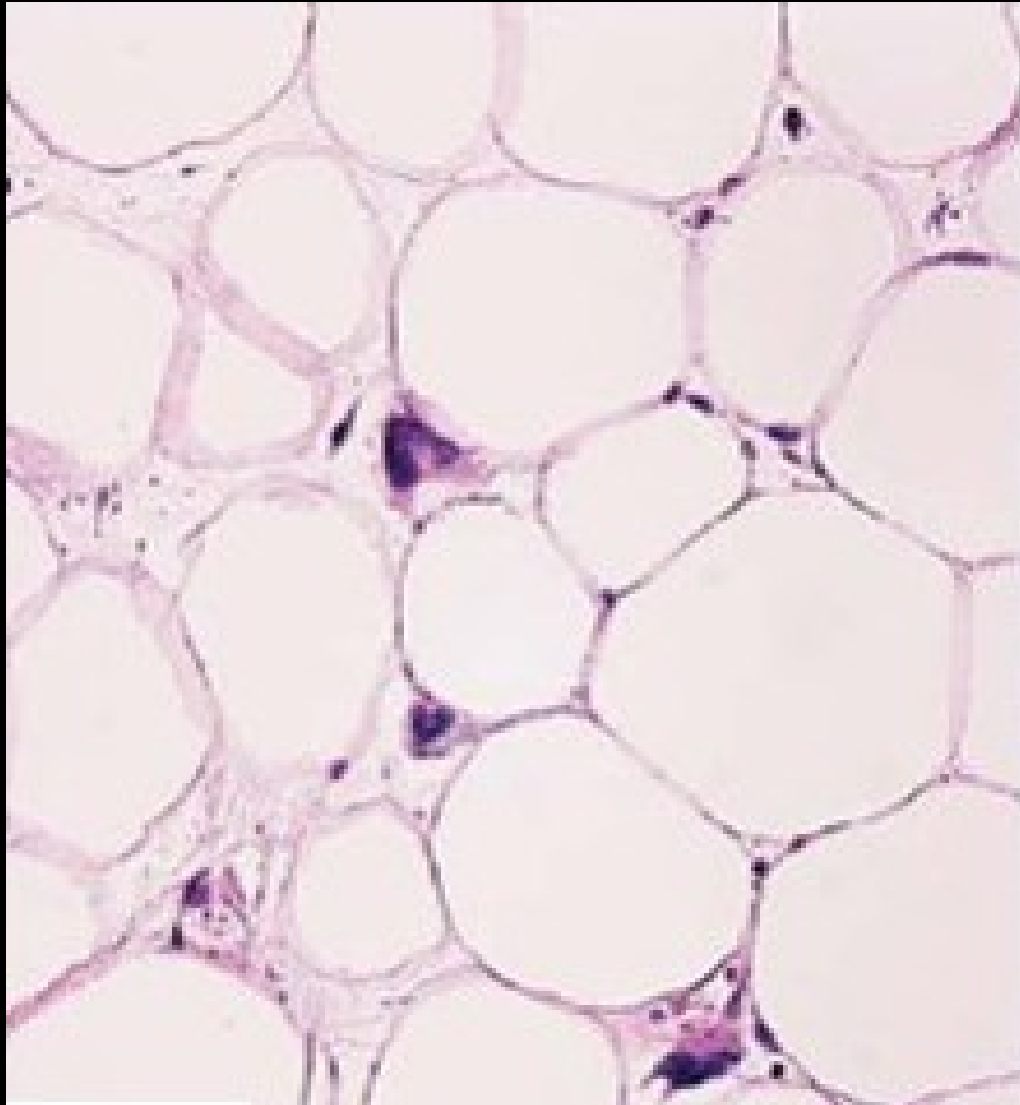
**Cellules infectées par le BK virus**

# Quelques exemples sur coupes histologiques

Lésion cutanée

Carcinome spinocellulaire





Liposarcome

# Vaginale testiculaire



**TISSU CONJONCTIF REACTIONNEL**

# ADENOCARCINOME VESICULAIRE DE LA THYROÏDE

