

FOIE / PATHOLOGIES

STEATOSE

HEPATITE ALCOOLIQUE

HEPATITE (VIRALE) CHRONIQUE ACTIVE

CIRRHOSE

HEPATITE ALCOOLIQUE AIGUE

Clinique

Ingestion massive d'alcool

Asympt->DI abdo + Cytolyse->Mortelle

Histologie

Necrose HC

I(centrolob)

Infiltrat PNN

I

Fibrose perisinusoidale

I

Corps de Mallory++

I

= amas résiduels de microfilaments consécutifs à la toxicité de l'alcool et de ses métabolites:
fréquents, non spécifiques, mais évocateurs;

HEPATITE CHRONIQUE ACTIVE

- Les lésions élémentaires sont de trois types:
- **1) nécrose des hépatocytes, parcellaire, a prédominance périportale,**
- **- 2) inflammation lymphoplasmocytaire essentiellement portale et périportale,**
- **- 3) fibrose allant de l'élargissement portal à la cirrhose.**

HISTOLOGIE DU FOÏE

- Introduction
- Structure
- Organisation
- Activités métaboliques

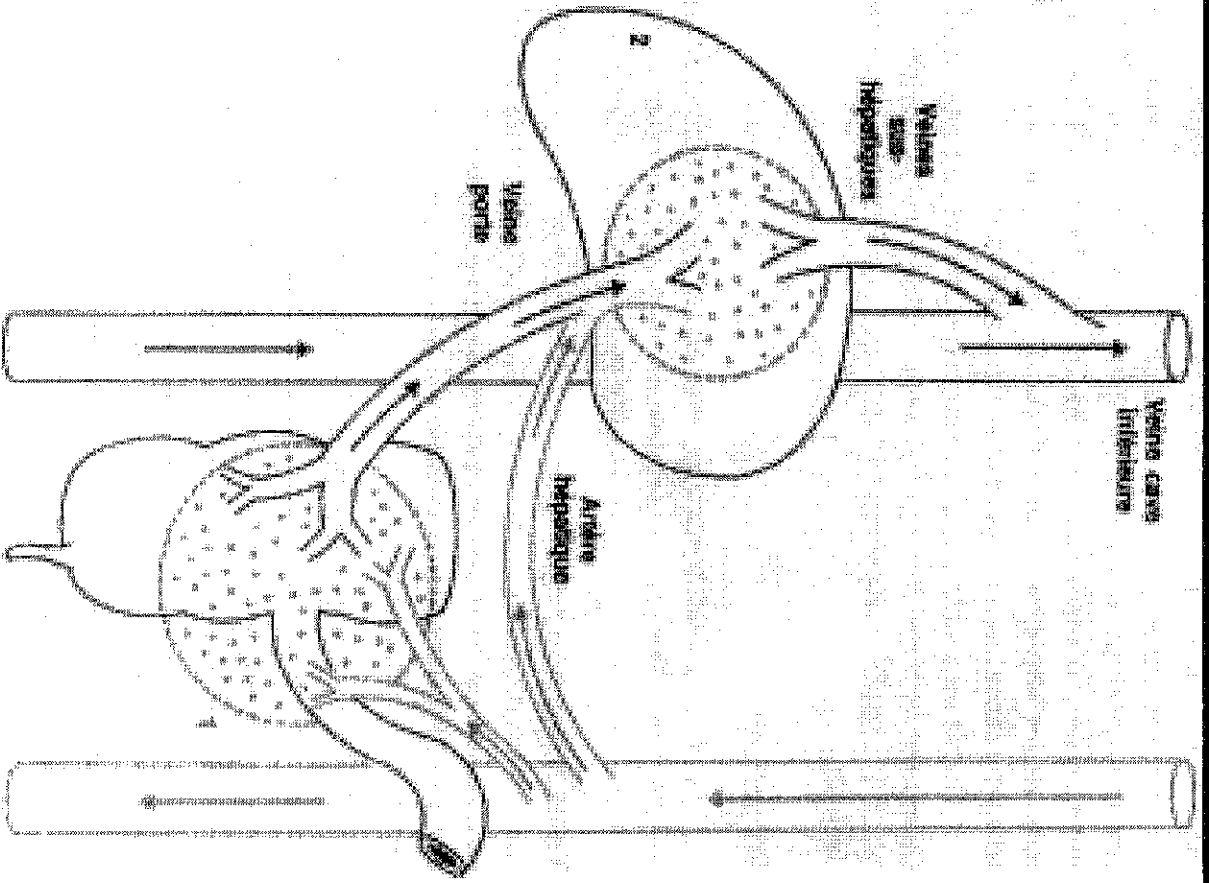
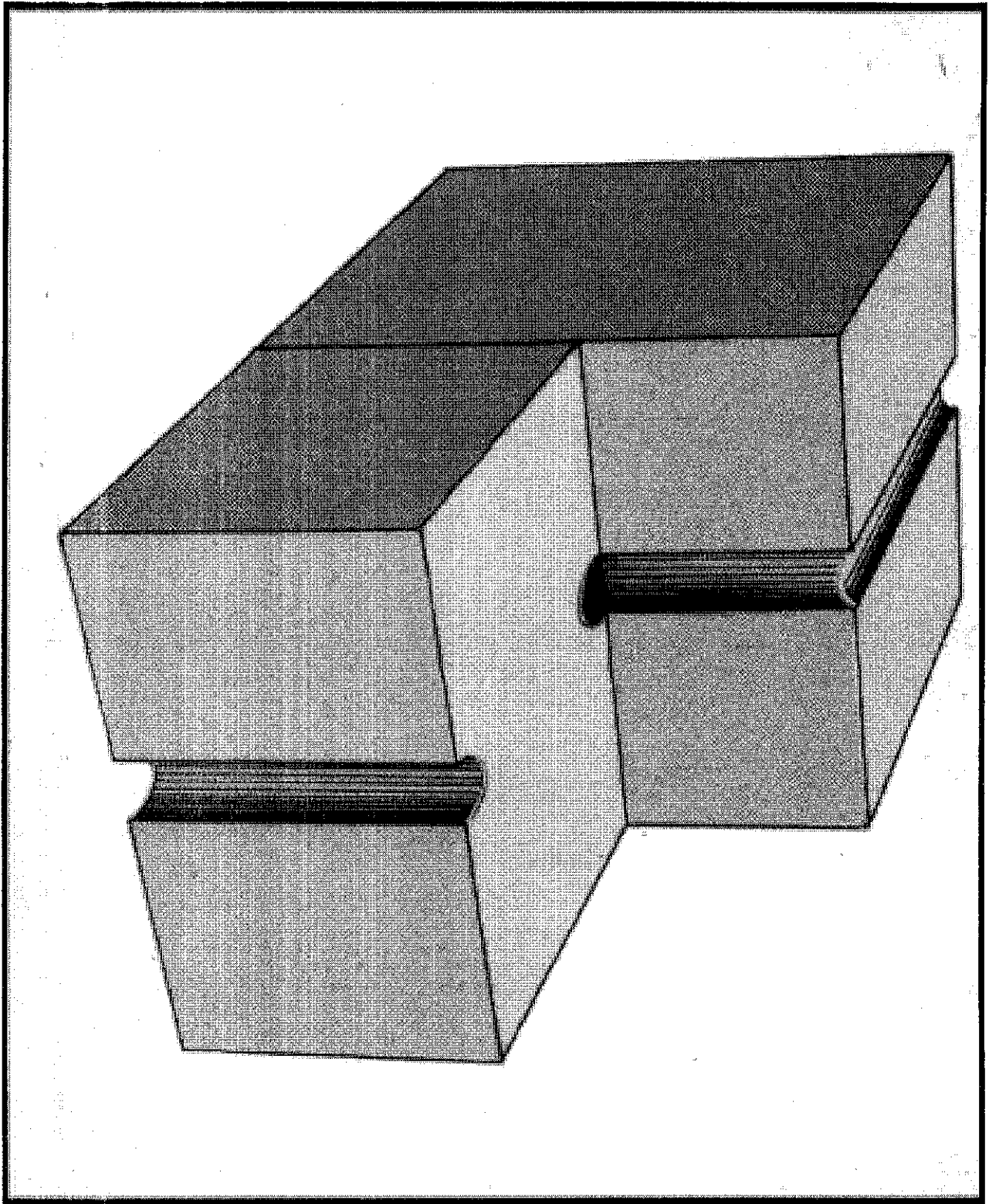
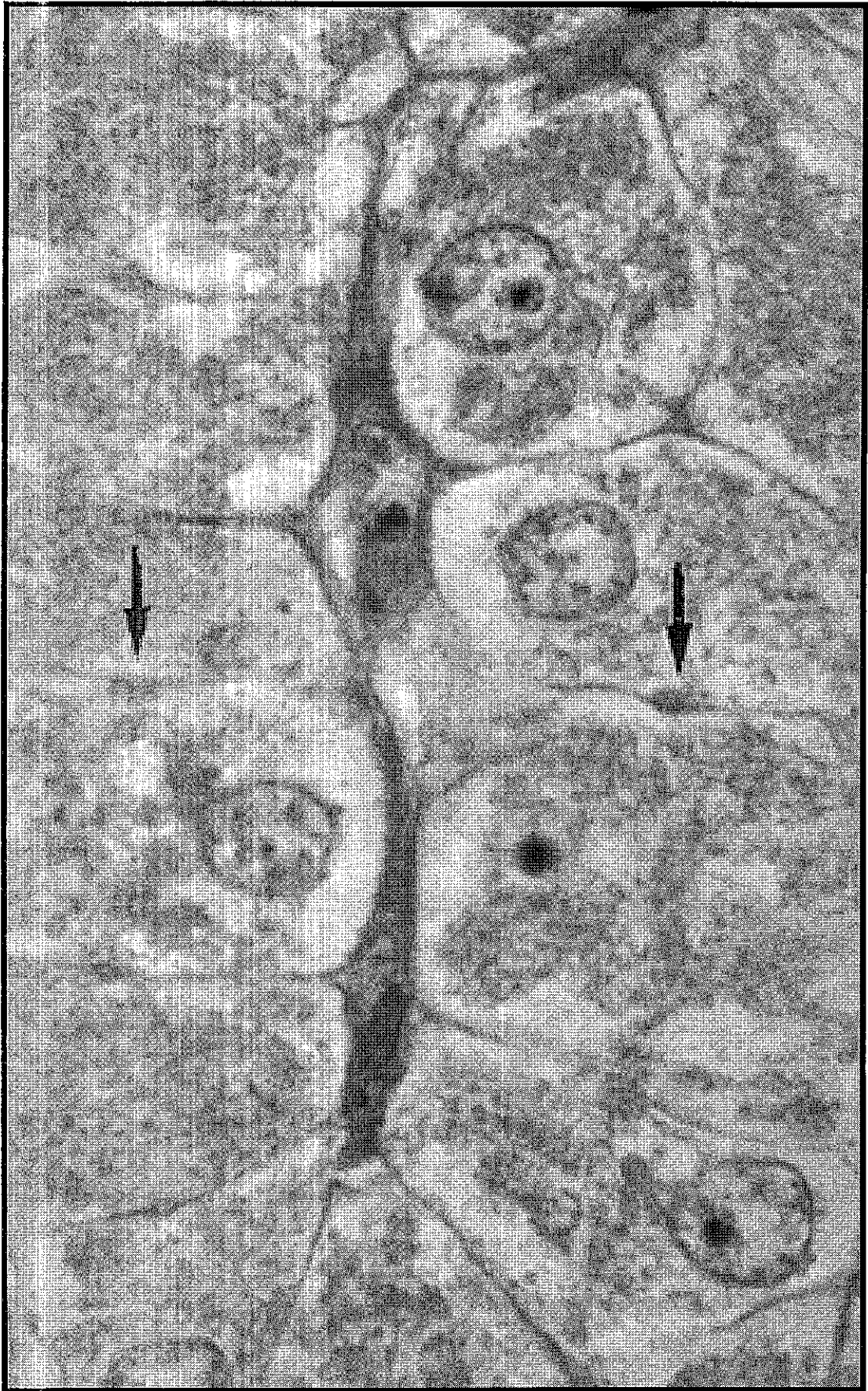


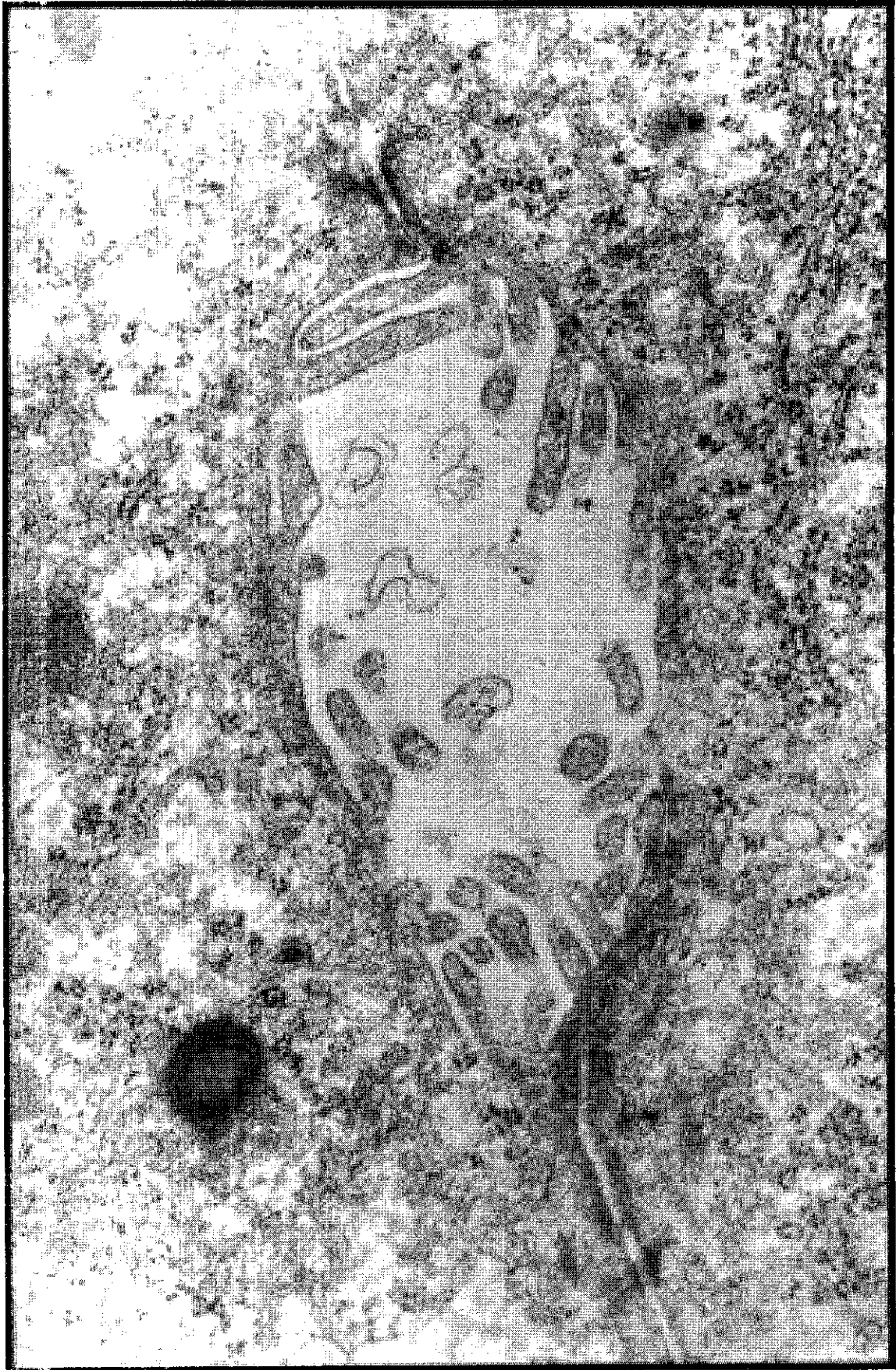
Figura 12-28. Sección de la doble vascularización leñosa, donde el vascular cambium, se sitúa en el centro del eje y produce los anillos xilemáticos (1) en el vascular cambium (2).

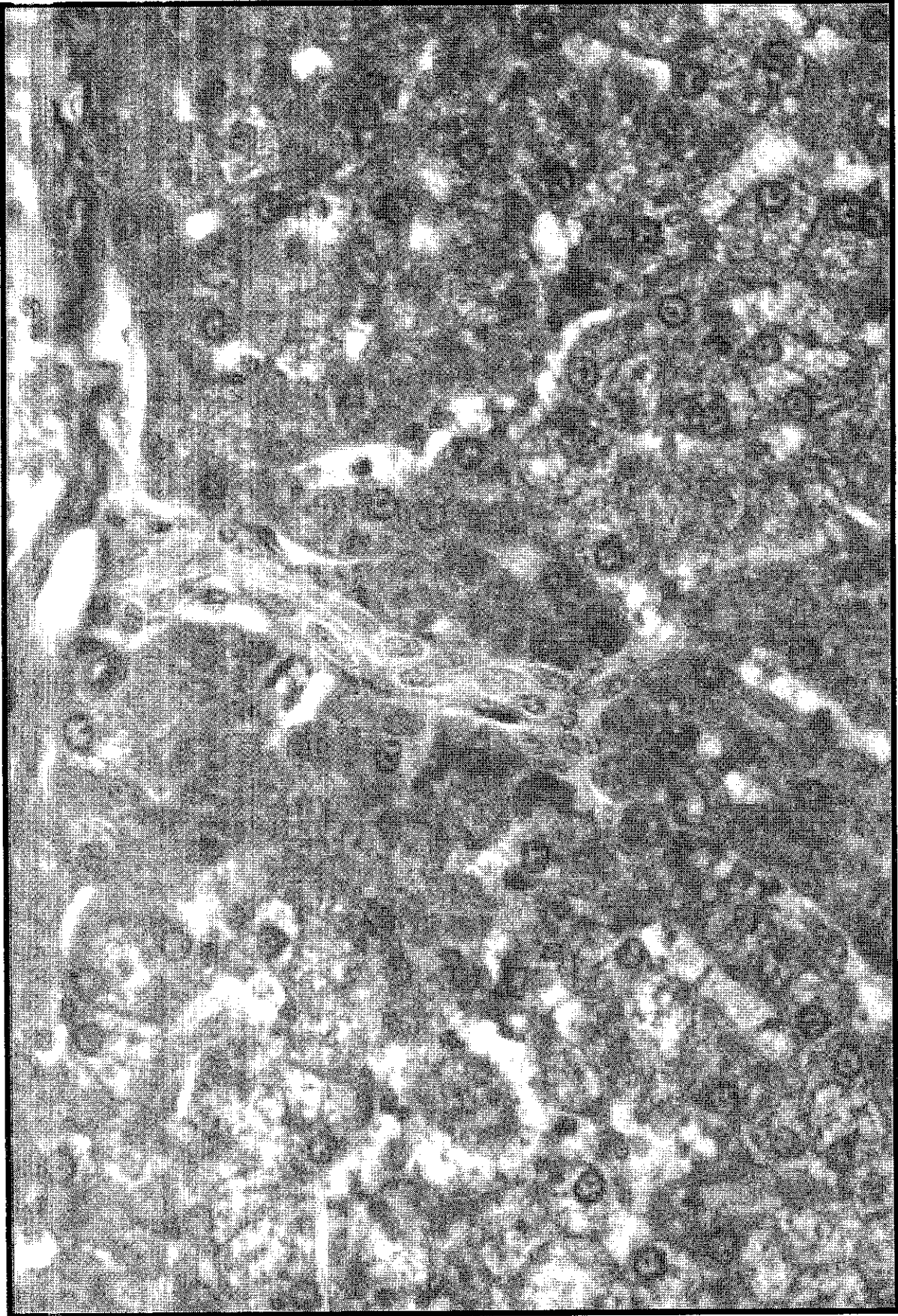












Canalicule biliaire

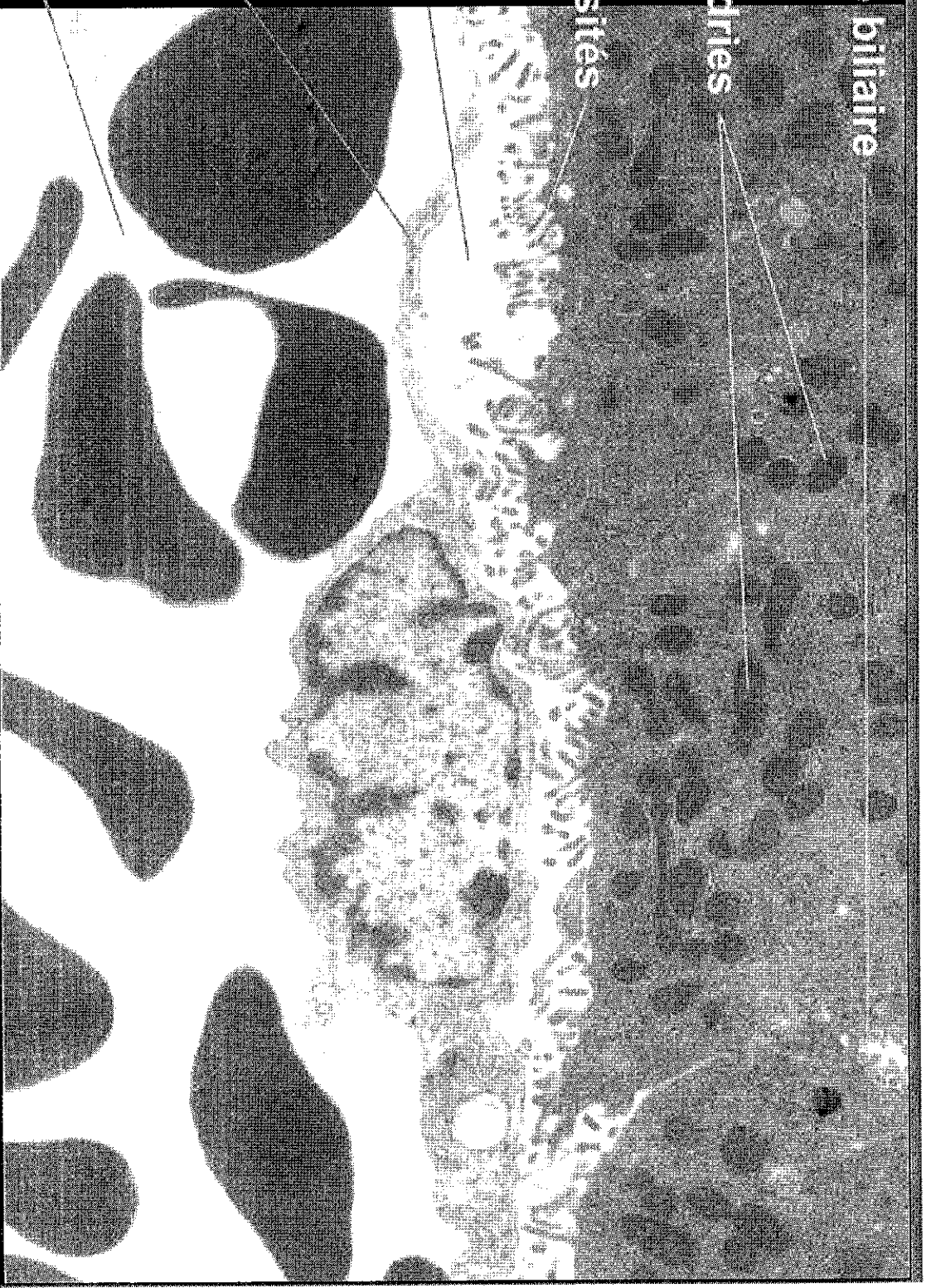
Mitochondries

Microvillosités

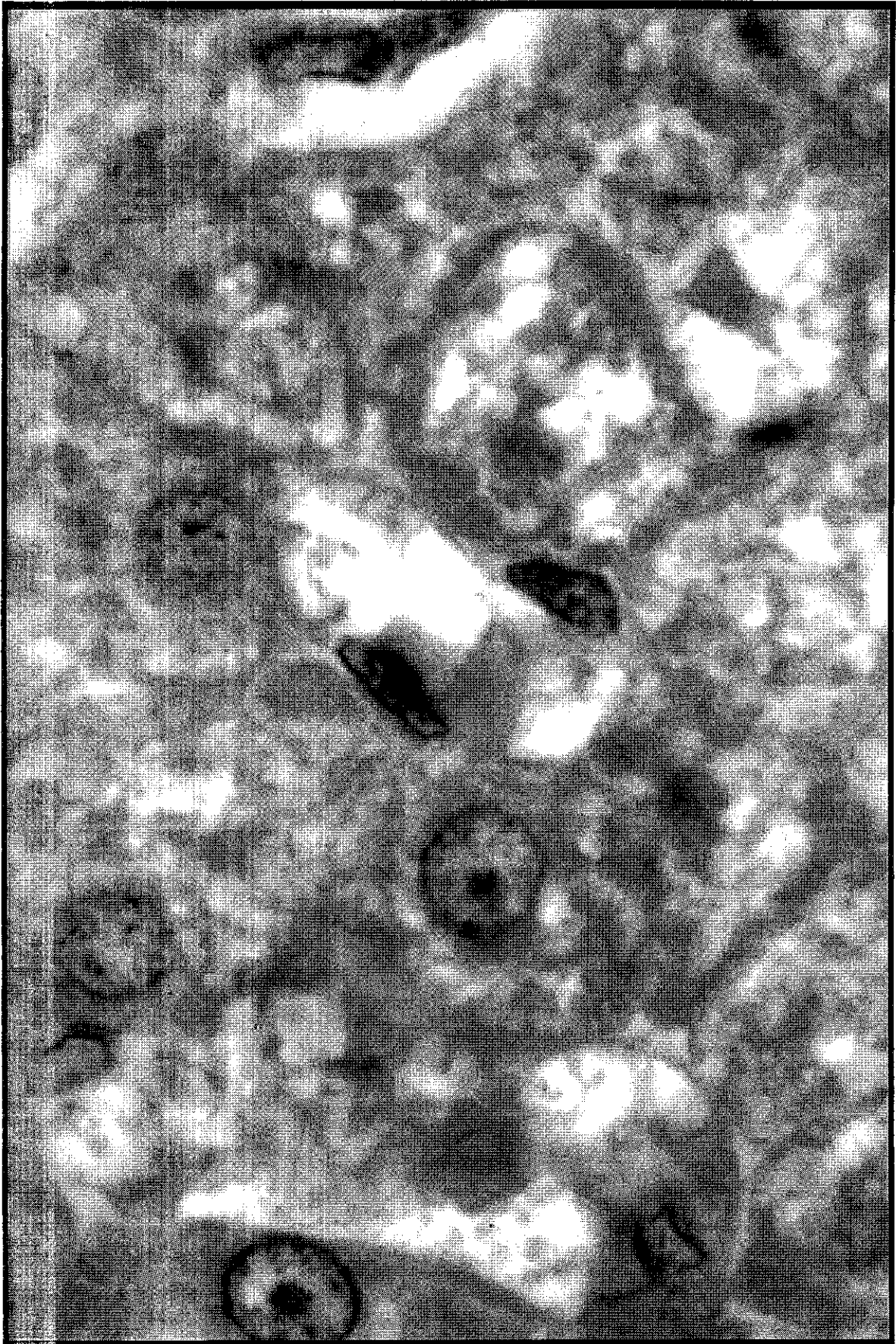
Espace de
Disse

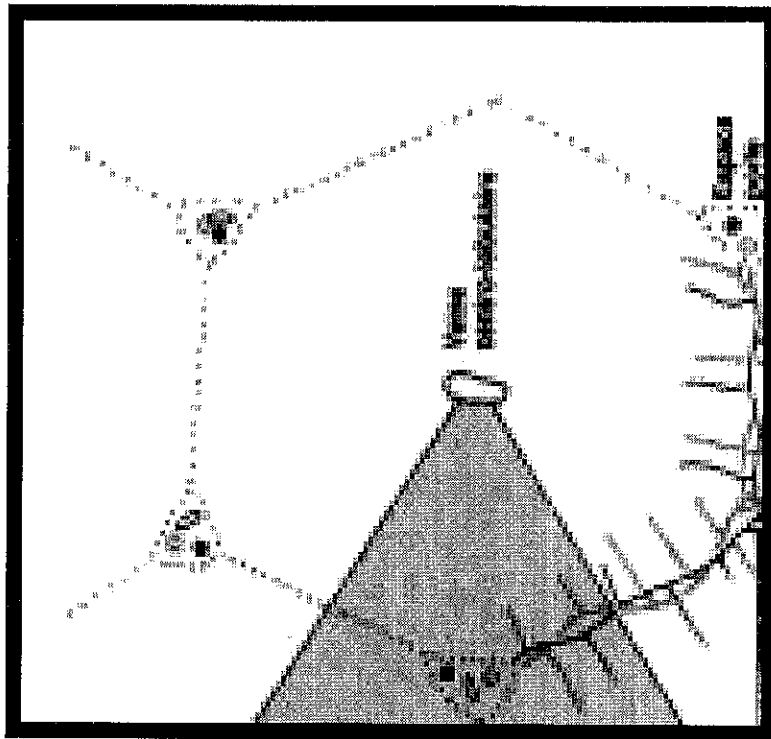
Cytoplasme
d'une cellule
bordante

Sinusoïde

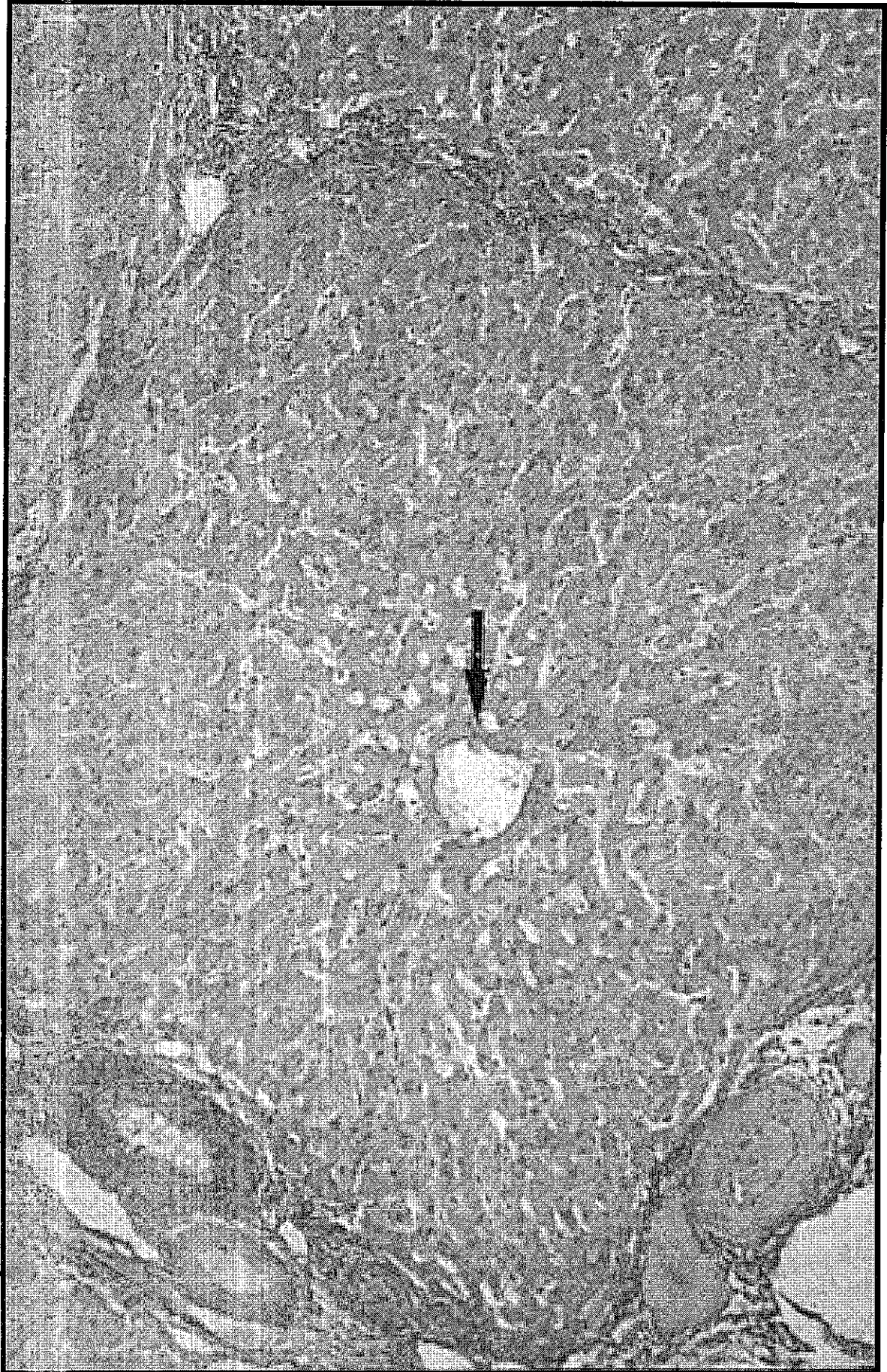


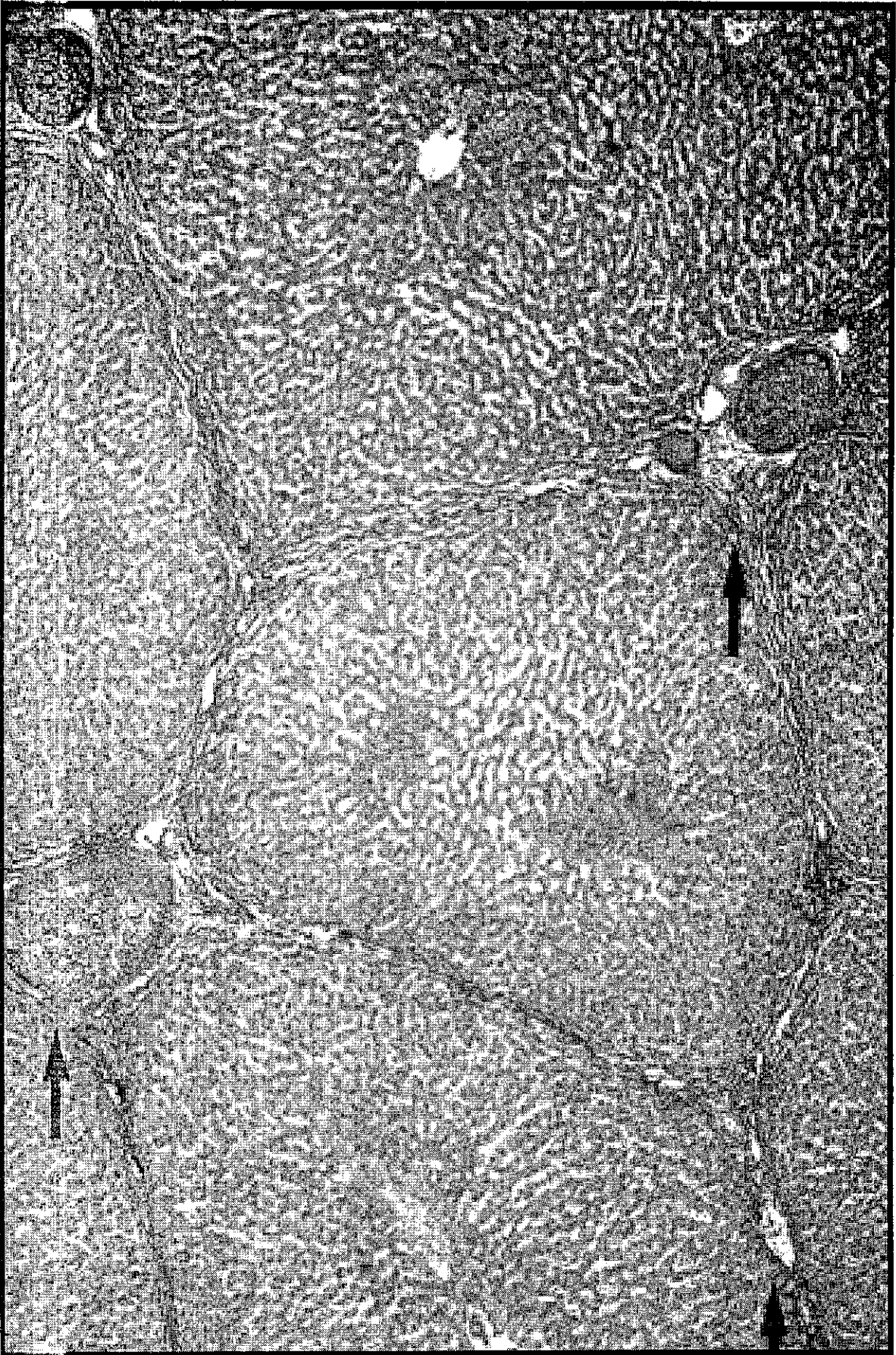
- Les canalicules biliaires se forment à partir des membranes plasmiques d'hépatocytes adjacents. Elles sont étroitement reliées par des complexes de jonction.

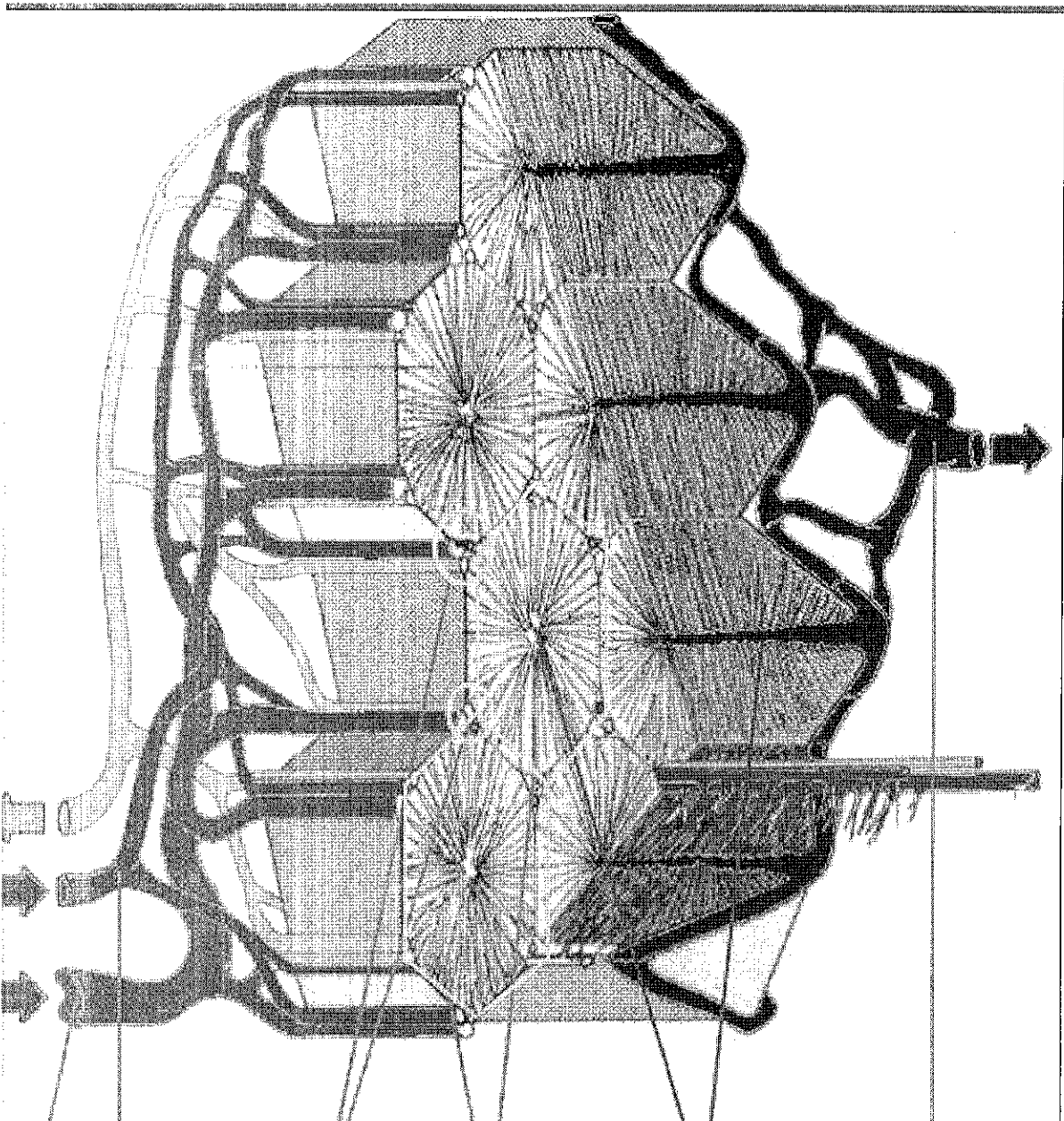












Veine sus-hépatique

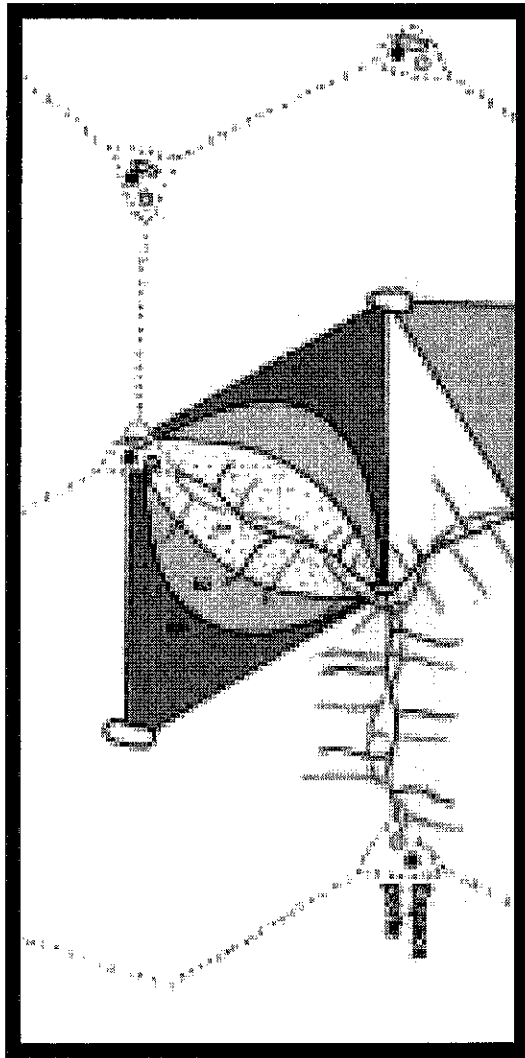
Veine Centro-lobulaire

Lobules

Espaces portes

Artère hépatique

Veine porte



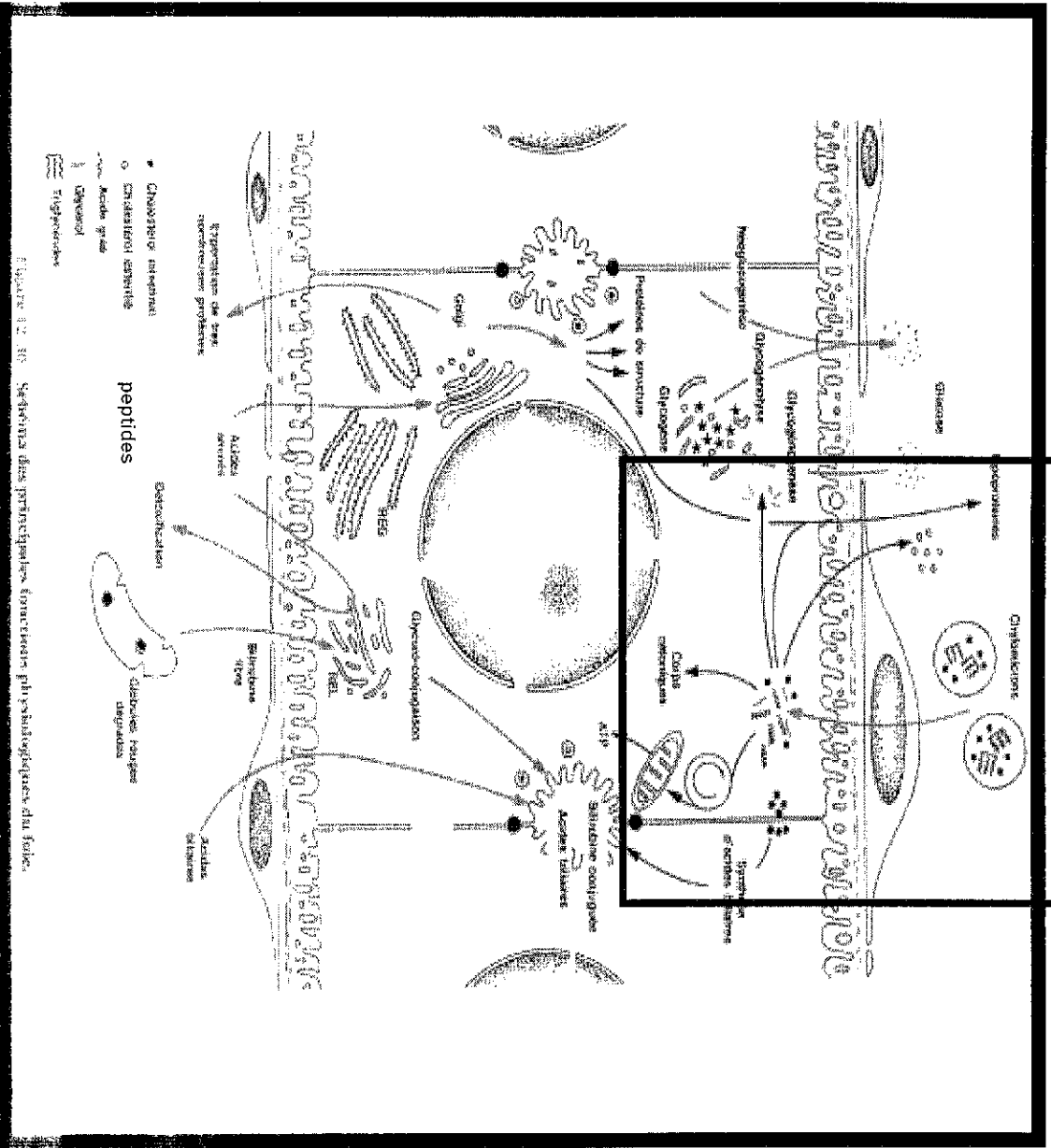


Figure 12-30. Sécréta des particules formées physiologiques du foie.

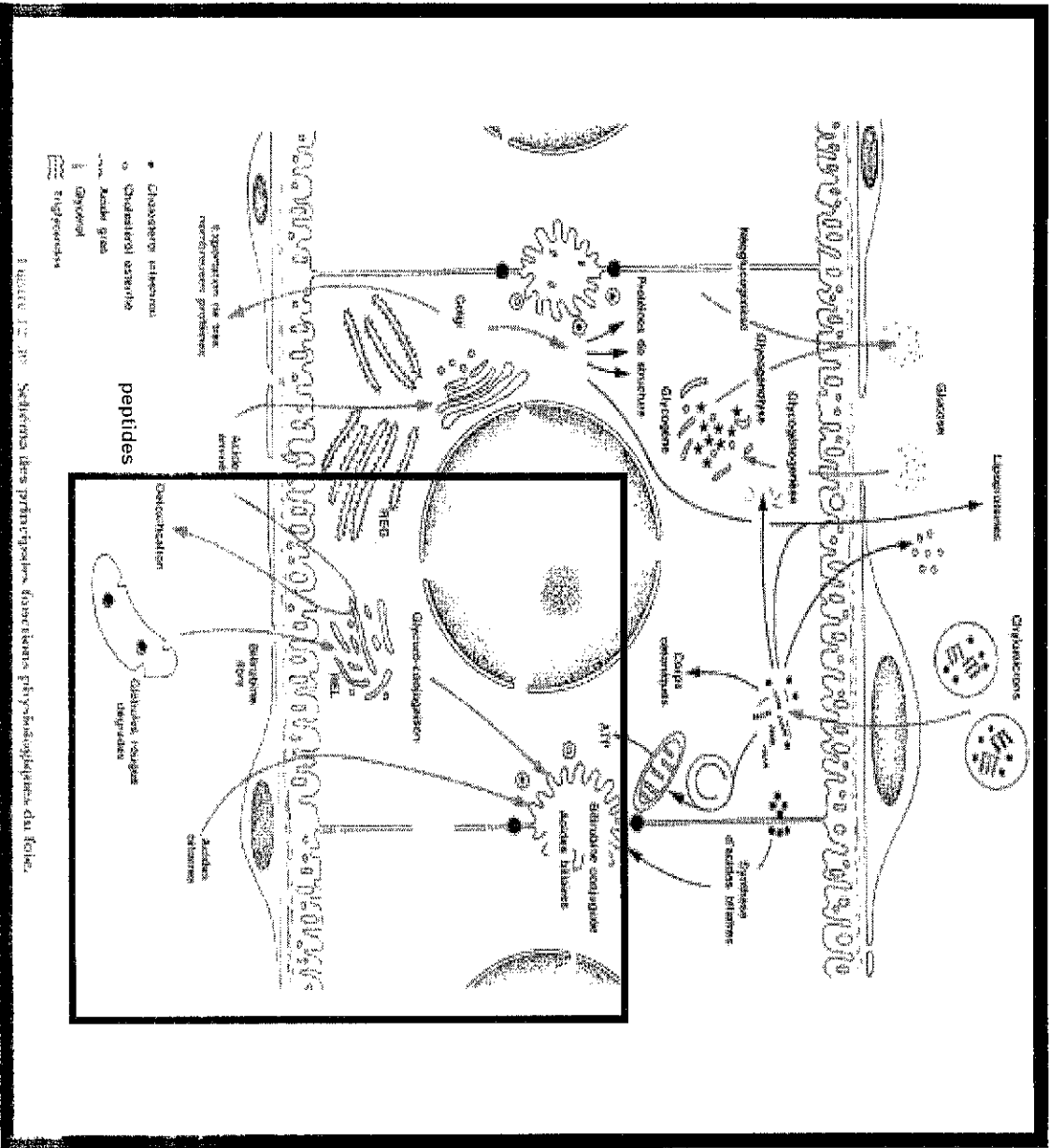
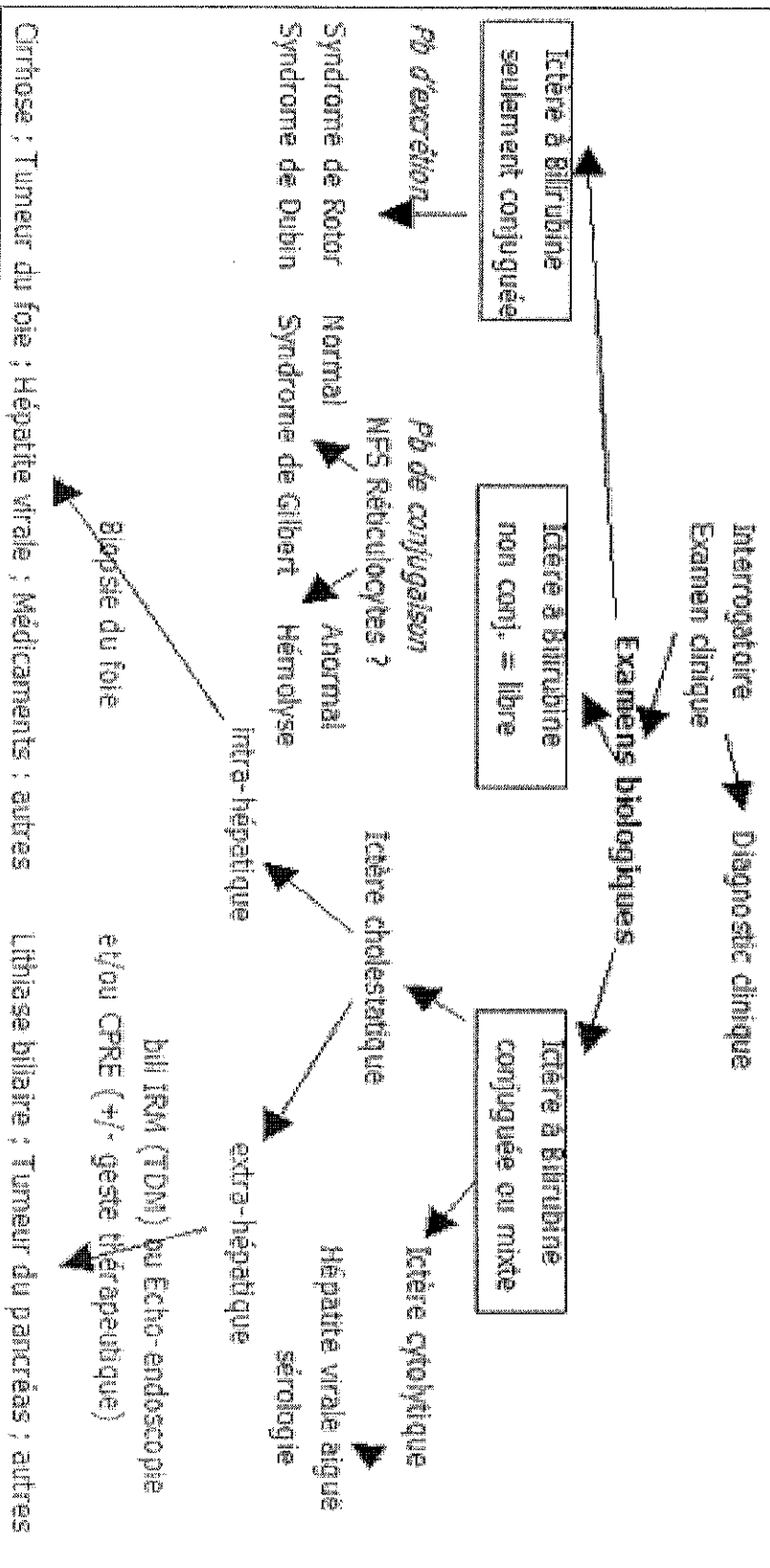
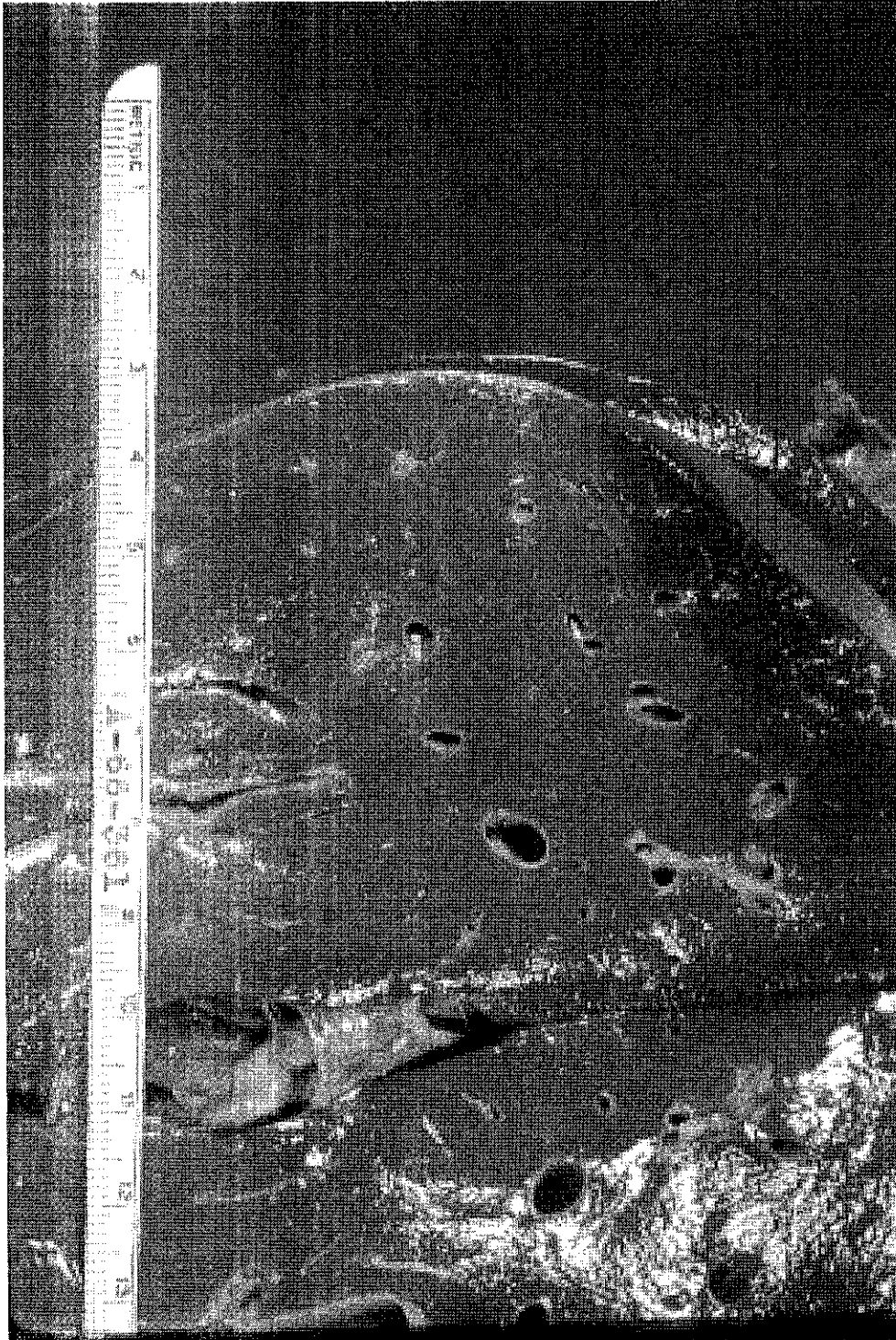


Figure 11.30 Schéma des principales fonctions physiologiques du foie.

STRATEGIE DEVANT UN ICTERE DE L'ADULTE

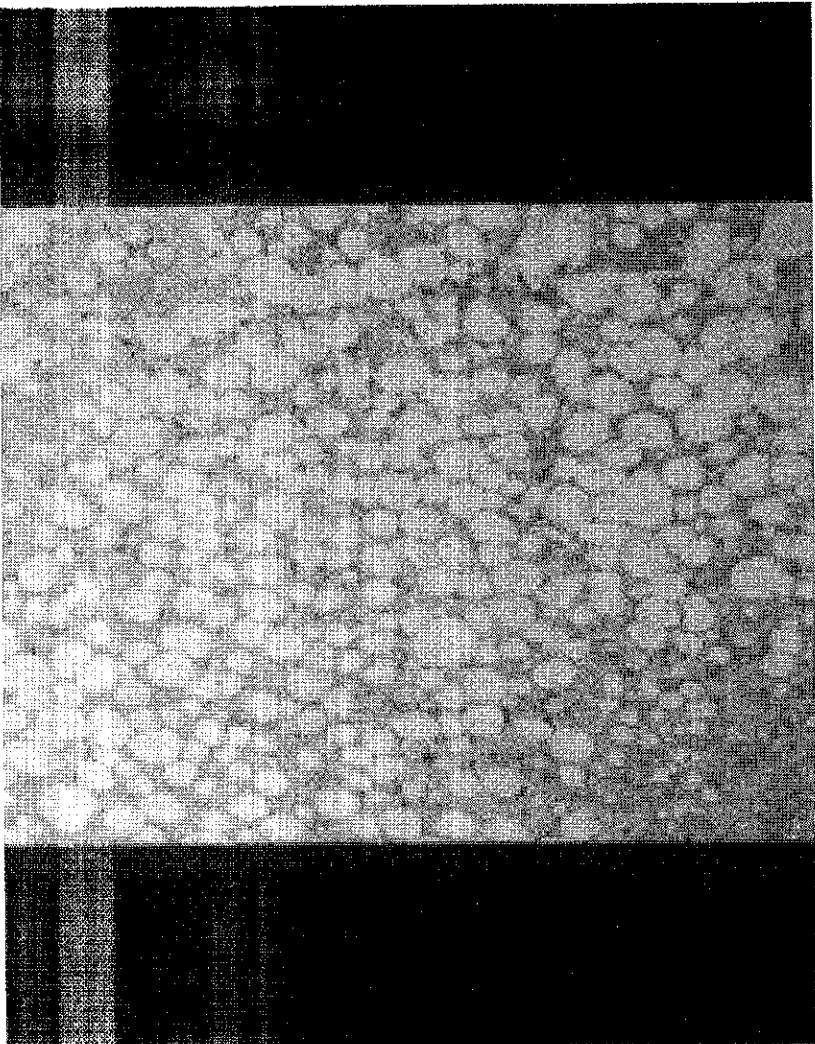




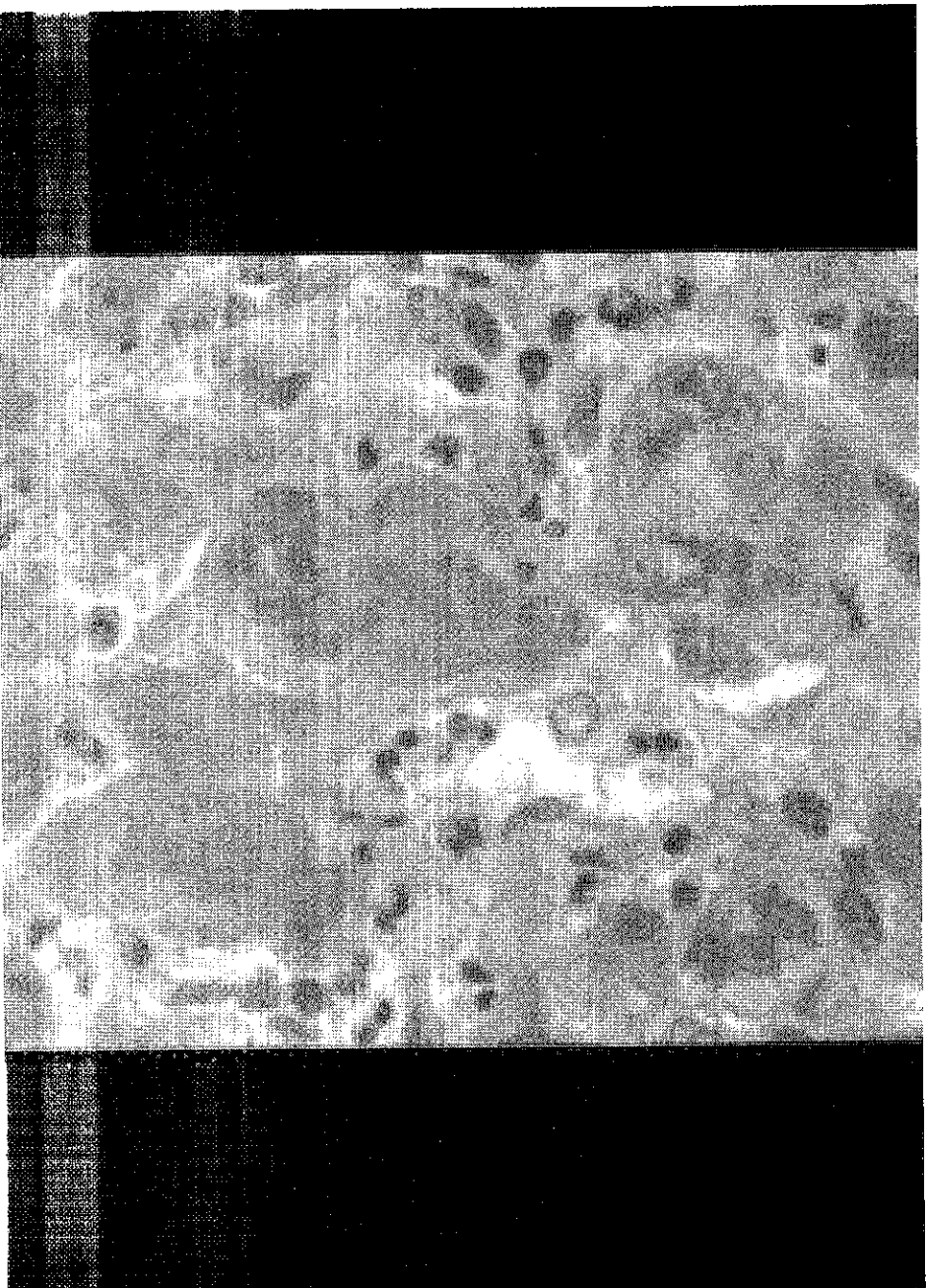
STEATOSE



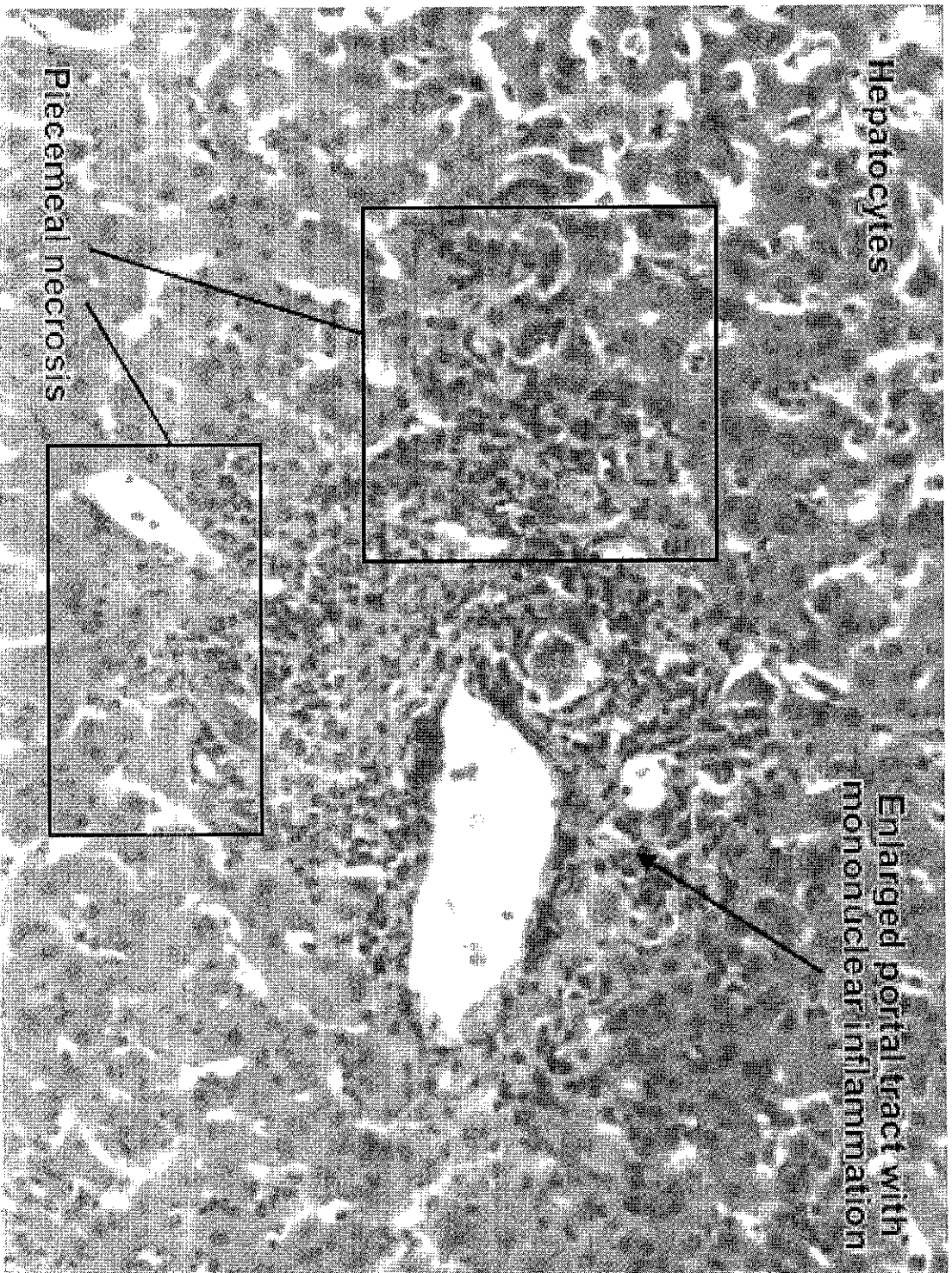
Stéatose (x250)



Hépatite alcoolique; corps de Mallory



Hépatite virale



Cirrhose



高麗病理學科