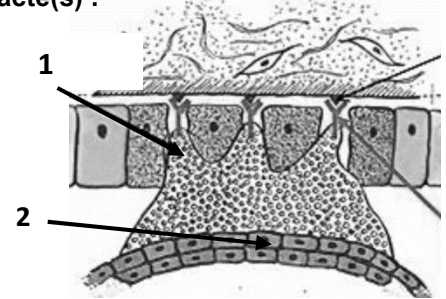


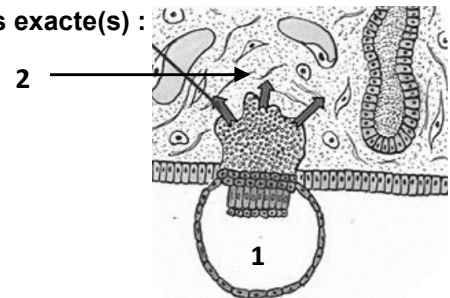
QCM 1 : À propos du schéma ci-contre, indiquez la (les) propositions exacte(s) :

- A) On observe la lyse des cellules épithéliales induite par le CTT
- B) Le 1 correspond aux pinopodes du STT
- C) Le 2 correspond à la MCI
- D) On est à l'étape d'invasion
- E) On observe l'interaction fibronectine/laminine
- F) Les propositions A, B, C et D sont fausses



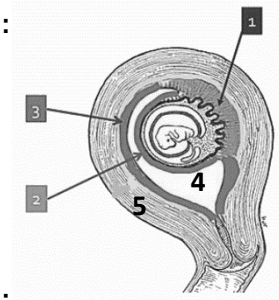
QCM 2 : À propos du schéma ci-contre, indiquez la (les) propositions exacte(s) :

- A) On est vers le 8^{ème} jour de développement
- B) Il s'agit de l'étape d'intrusion
- C) On peut observer la masse cellulaire interne
- D) Le 1 correspond au blastocèle
- E) Le 2 au chorion de l'endomètre



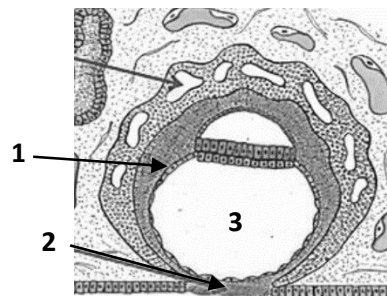
QCM 3 : À propos du schéma ci-contre, indiquez la (les) propositions exacte(s) :

- A) Ce schéma fait suite à la réaction déciduale
- B) Le 1 correspond à la caduque ovulaire
- C) Vers la 4^{ème} semaine, le 2 et le 3 fusionnent suite à la croissance du fœtus
- D) On observe le cœlome externe en 4
- E) Le 5 correspond à la muqueuse utérine



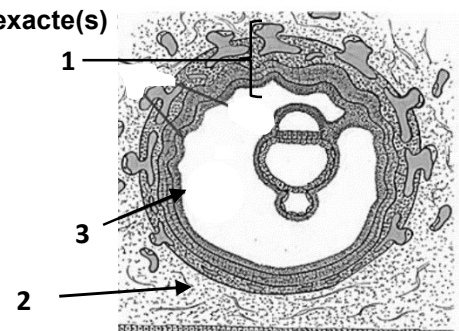
QCM 4 : À propos du schéma ci-contre, indiquez la (les) propositions exacte(s) :

- A) L'œuf est totalement implanté (J10)
- B) On observe le DED, composé de l'ectoblaste et de l'entoblaste
- C) En 1, on observe le MEE
- D) Le MEE est creusé de lacunes
- E) En 2, il s'agit du bouchon de fibrine, en 3 de la VV1



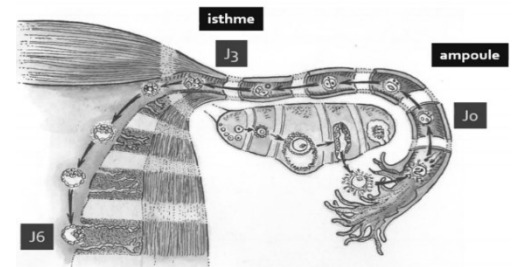
QCM 5 : À propos du schéma ci-contre, indiquez la (les) propositions exacte(s)

- A) La circulation utéro-lacunaire n'est pas en place
- B) Le 1 correspond au chorion
- C) Le 2 correspond au chorion
- D) Le 3 correspond à la lame choriale (MEE), en contact avec le STT
- E) Les propositions A, B, C et D sont fausses



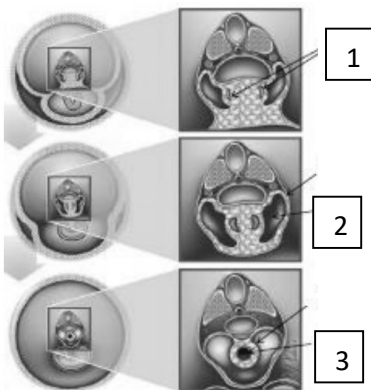
QCM 6 : A propos du schéma ci-joint, indiquez la (les) propositions(s) exacte(s) :

- A) J0 correspond à la fécondation
- B) A J3, on a 8 blastomères
- C) A J3, on se situe au niveau de l'ampoule
- D) J6 correspond à l'apposition du blastocyste sur la paroi du vagin
- E) Les propositions A, B, C et D sont fausses



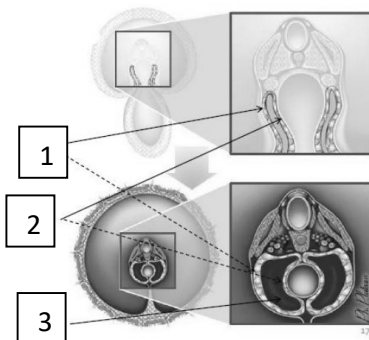
QCM 7 : A propos du schéma ci-joint, indiquez la (les) propositions(s) exacte(s) :

- A) En 1 : on retrouve la splanchnopleure intra embryonnaire
- B) En 2 : on retrouve le coelome interne
- C) En 3 : on retrouve le tube cardiaque
- D) En 3 : on retrouve l'intestin primitif
- E) Les propositions A, B, C et D sont fausses



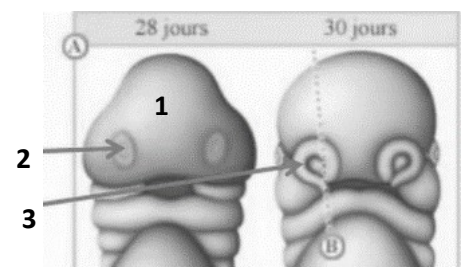
QCM 8 : A propos du schéma ci-joint, indiquez la (les) propositions(s) exacte(s) :

- A) En 1 : on retrouve la somatopleure intra embryonnaire
- B) En 1 : on retrouve la splanchnopleure intra embryonnaire
- C) En 2 : on retrouve la somatopleure intra embryonnaire
- D) En 2 : on retrouve la splanchnopleure intra embryonnaire
- E) En 3 : On retrouve l'intestin primitif
- F) Les propositions A, B, C, D et E sont fausses



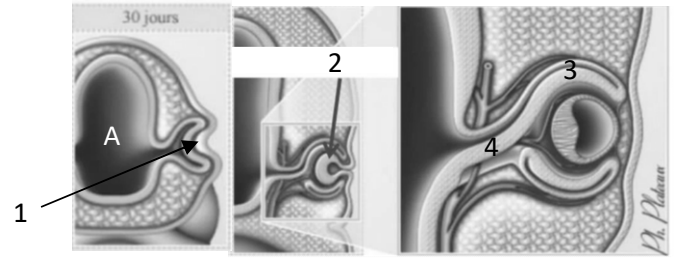
QCM 9 : À propos du schéma ci-contre, indiquez la (les) propositions exacte(s) :

- A) Le 1 correspond au bourgeon naso-frontal
- B) Le 2 correspond à la placode olfactive
- C) Le 3 correspond au bourgeon nasal
- D) L'embryon est recouvert d'ectoblaste
- E) Les propositions A, B, C et D sont fausses



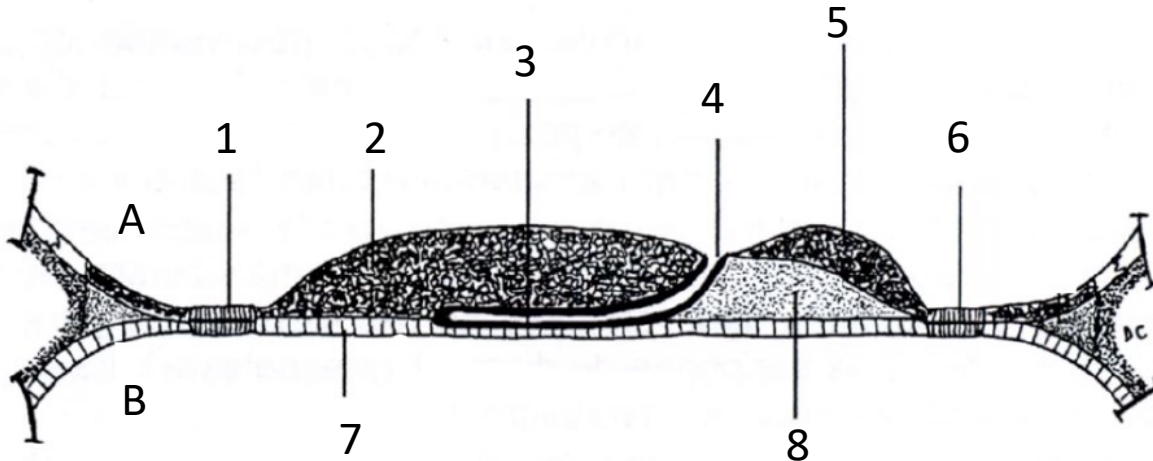
QCM 10 : A propos du schéma ci-joint, indiquez la (les) propositions(s) exacte(s) :

- A) En A on a la cavité amniotique
- B) Le 1 correspond à la placode otique
- C) En 2 on observe la vésicule optique
- D) Le 3 (cupule optique) et 4 (pédicule optique) sont d'origine neurectoblastique
- E) Les propositions A, B, C et D sont fausses



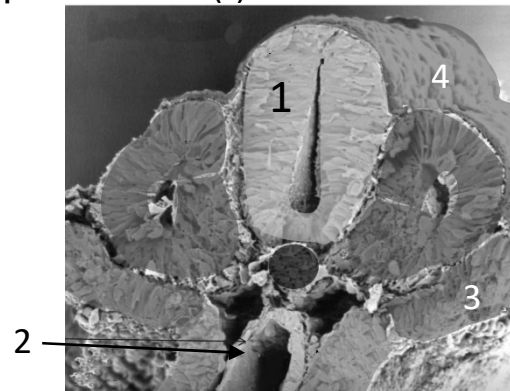
QCM 11 : Légendez le schéma ci-dessous :

→ (Pour A et B ça montre les cavités liquidiennes de l'embryon)



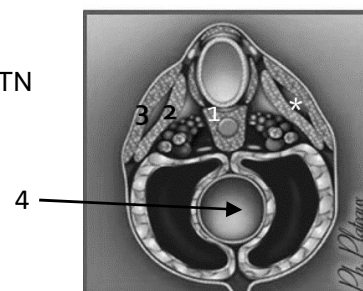
QCM 12 : À propos du schéma ci-contre, indiquez la (les) propositions exacte(s) :

- A) On est dans la région céphalique de l'embryon
- B) Le 1 montre le tube neural
- C) En 4 on observe de l'ectoblaste
- D) Le 2 correspond à de l'entoblaste
- E) Le 3 correspond au mésoblaste latérale
- F) Les propositions A, B, C et D sont fausses



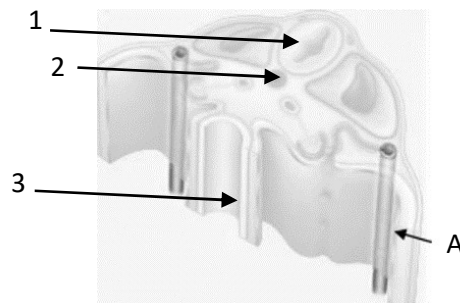
QCM 13 : À propos du schéma ci-contre, indiquez la (les) propositions exacte(s) :

- A) On peut observer des somatomères
- B) En 2 on a le dermatome, en 3 le myotome
- C) En 1 il s'agit du syndétome qui a migré autour de la chorde et du TN
- D) Le 4 correspond au tube cardiaque
- E) Les propositions A, B, C et D sont fausses



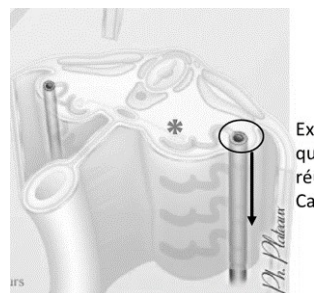
QCM 14 : A propos du schéma ci-joint, indiquez la (les) propositions(s) exacte(s) :

- A) On est entre O2 et C5
- B) Le A correspond au canal mésonéphrotique
- C) En 1 on observe le TN, en 2 la corde
- D) En 3 il s'agit de l'intestin primitif
- E) Les propositions A, B, C et D sont fausses



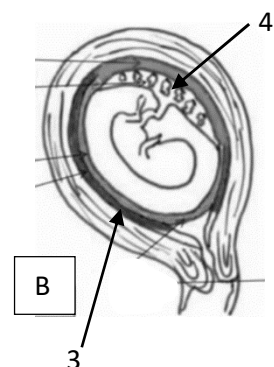
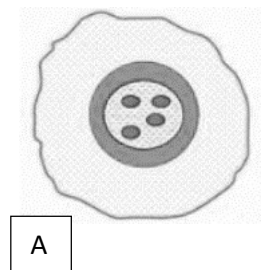
QCM 15 : A propos du schéma ci-joint, indiquez la (les) propositions(s) exacte(s) :

- A) On est entre C6 et T4
- B) On peut observer que les parties latérales du tubule métanéphrotique ont fusionné, participant à la formation du canal de Wolff
- C) La partie axiale du tubule mésonéphrotique est en contact avec les ébauches vasculaires (*)
- D) On peut observer que le sclérotome a migré autour de la corde (pour donner le futur annulus fibrosus) et autour du tube neural (pour donner la future vertèbre)
- E) Les propositions A, B, C et D sont fausses



QCM 16 : A propos des schéma ci-joint, indiquez la (les) propositions(s) exacte(s) :

- A) L'image A correspond à une coupe transversale de villosité secondaire
- B) De l'extérieur vers l'intérieur on a : STT, CTT, MIE, Vaisseaux ombilicaux
- C) Sur l'image B, le 3 correspond à la couche compacte
- D) En 4 on observe le chorion vilieux
- E) Les propositions A, B, C et D sont fausses



QCM 17 : A propos du schéma ci-joint, indiquez la (les) propositions(s) exacte(s) :

- A) La photo de droite correspond à la face fœtale
- B) On observe de l'amnios sur la photo de droite
- C) La surface à gauche est cotylédonée
- D) La face de gauche est en contact avec le liquide amniotique
- E) Les propositions A, B, C et D sont fausses

