

**QCM 1 : F**

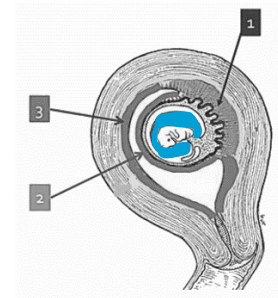
- A) Faux : induite par le STT
- B) Faux : invadopodes
- C) Faux : c'est du CTT
- D) Faux : intrusion !
- E) Faux : intégrine/laminine
- F) Vrai (y'a jamais 6 items à l'examen, j'étais juste inspirée)

**QCM 2 : ADE**

- A) Vrai : car on voit le DED et qu'on est à l'étape d'invasion
- B) Faux : invasion
- C) Faux : le DED !
- D) Vrai
- E) Vrai

**QCM 3 : A**

- A) Vrai
- B) Faux : caduque basilaire
- C) Faux : au 4<sup>ème</sup> mois !!
- D) Faux : cavité utérine !!! (à ne pas confondre avec la cavité amniotique (en bleu))
- E) Faux : à la musculuse / myomètre



**QCM 4 : AE**

- A) Vrai
- B) Faux : épiblaste + hypoblaste
- C) Faux : c'est le CTT (il n'y a pas encore de MEE à cette étape)
- D) Faux : ce qui est creusé de lacunes c'est le STT
- E) Vrai

**QCM 5 : BC**

- A) Faux : si on voit bien que les lacunes du STT sont remplies de sang
- B) Vrai : (synonyme de sphère chorale et de sphère périphérique)
- C) Vrai : mais attention là c'est pas le même chorion → c'est le chorion de l'endomètre
- D) Faux : en contact avec le CTT !!! Mais c'est bien du MEE (j'ai eu pleins de questions sur ça.... Toutes les lames c'est du MEE !)
- E) Faux

**QCM 6 : AB**

- A) Vrai
- B) Vrai
- C) Faux : A J3, on se situe au niveau de l'isthme
- D) Faux : Apposition → Sur la paroi de l'ENDOMETRE
- E) Faux

**QCM 7 : BC**

- A) Faux : En 1 : on retrouve les tubes endocardiques
- B) Vrai
- C) Vrai
- D) Faux
- E) Faux

### QCM 8 : AD

- A) Vrai
- B) Faux : En 1 : on retrouve la somatopleure IE
- C) Faux : En 2 : on retrouve la splanchnopleure IE
- D) Vrai :
- E) Faux : En 3 : on retrouve le coelome interne
- F) Faux

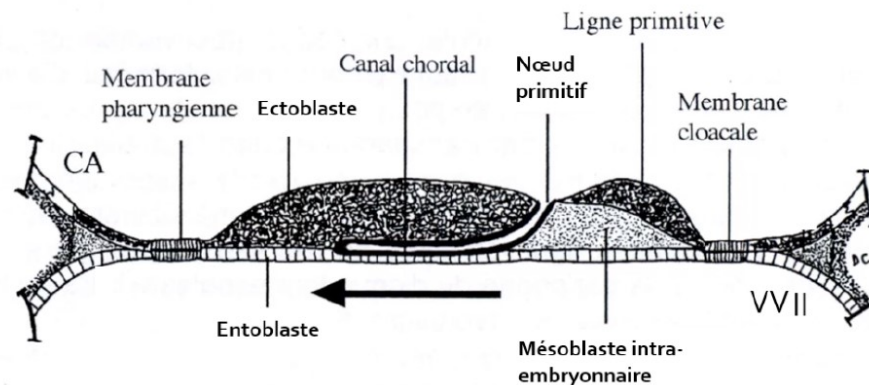
### QCM 9 : ABC

- A) Vrai
- B) Vrai
- C) Vrai : (on ne précise pas interne ou externe donc pas de piège, c'est juste un terme général)
- D) Faux : d'épiblaste secondaire !!
- E) Faux

### QCM 10 : D

- A) Faux : oh ! la foule est outrée ! c'est le prosencéphale (vésicule la + crâniale du tube neurale)
- B) Faux : placode cristallinienne
- C) Faux : vésicule cristallinienne
- D) Vrai ++
- E) Faux

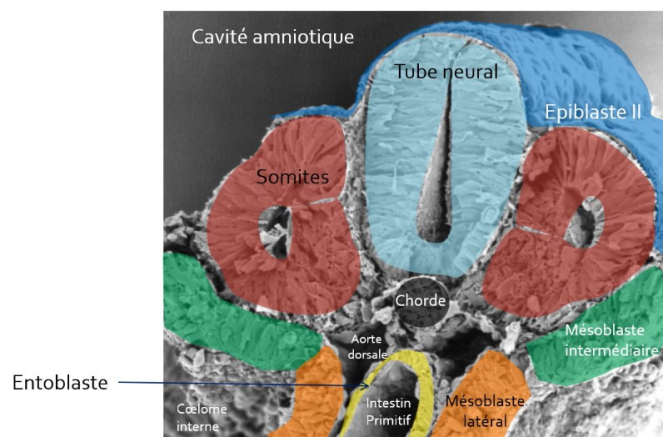
### QCM 11 :



### QCM 12 : ABC

- A) Faux : car on voit la présence du myocèle = on a affaire à des SOMITES (pas des somatomères), on ne peut donc pas être dans la région céphalique
- B) Vrai
- C) Faux : de l'épiblaste 2 !!
- D) Vrai
- E) Faux : à du mésoB intermédiaire (lui il était un peu difficile je l'avoue)
- F) Faux

La prof adore ce schéma, il est déjà tombé plusieurs fois à l'examen, donc je vous conseille vivement de bien le connaître



### QCM 13 : E

- A) Faux : pareil que dans le qcm 11, on voit le myocèle (\*) donc ce sont des somites !
- B) Faux : c'est l'inverse !
- C) Faux : le **sclérotome**
- D) Faux : à l'intestin primitif/entoblaste
- E) Vrai

### QCM 14 : ACD

- A) Vrai : car on est dans la région pronéphrotique
- B) Faux : au canal pronéphrotique
- C) Vrai
- D) Vrai
- E) Faux

### QCM 15 : CD

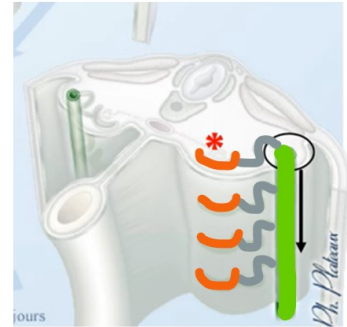
- A) Faux : entre C6 et L4
- B) Faux : tubule méSONéphrotique
- C) Vrai
- D) Vrai
- E) Faux

Pour ceux qui ont du mal à comprendre la **partie axiale** et la **partie latérale** du tubule mésonéphrotiques, voilà un petit schéma avec les couleurs qui correspondent 😊 (en rouge = **ébauche vasculaire**)

Grossièrement : Latéral = la partie la plus loin du centre de l'embryon (cad la plus sur le côté)

Axial = la partie la plus proche du centre de l'embryon

Le tubule mésonéphrotique c'est la partie **orange** + partie **grise** + partie **verte**



### QCM 16 : D

- A) Faux : villosité tertiaire
- B) Faux : **double piège** : c'est le **MEE**, et les capillaires **villositaires** !!!
- C) Faux : couche spongieuse !
- D) Vrai
- E) Faux

### QCM 17 : D

- A) Faux : face maternelle
- B) Faux : photo de gauche
- C) Faux : photo de droite
- D) Vrai
- E) Faux