

# DM ULTRA CHILLLLLLL

Coucou mes ptits loups, on vous sort un dernier DM, super chill à faire quand vous en avez marre de la metaboooo. N'hésitez pas à nous dire en DM si ce genre de DM vous plait pour le S2 ! Des bisous la team

## 1. Cytosquelette

**Vrai/faux** : L'actine G polymérise spontanément en actine F

## 2. Cytosquelette

**QCM** : Lorsqu'une cellule entre en extension :

- A) La myosine 2 est au niveau du front de migration
- B) La myosine 5 est au niveau de la rétractation
- C) La myosine 1 est au niveau des faisceaux serrés et réseaux
- D) La myosine 4 est au niveau des capillaires

## 3. Méthodes

**Vrai/faux** : La GFP absorbe dans le jaune et émet dans le violet lavande

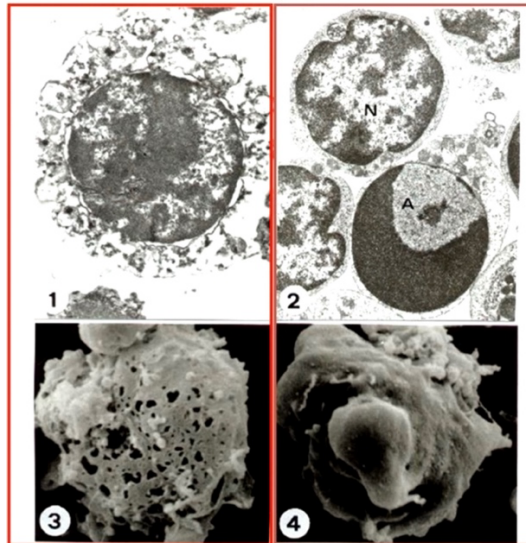
## 4. Méthodes

**Vrai/faux** : La cytométrie de flux colore les cellules à étudier



## 5. Sénescence

Où se trouvent les cellules apoptotiques (en MO & ME)



## 6. Sénescence

Sénescence

- Phénomène ATP dépendant

Apoptose

- Phénomène inflammatoire

Nécrose

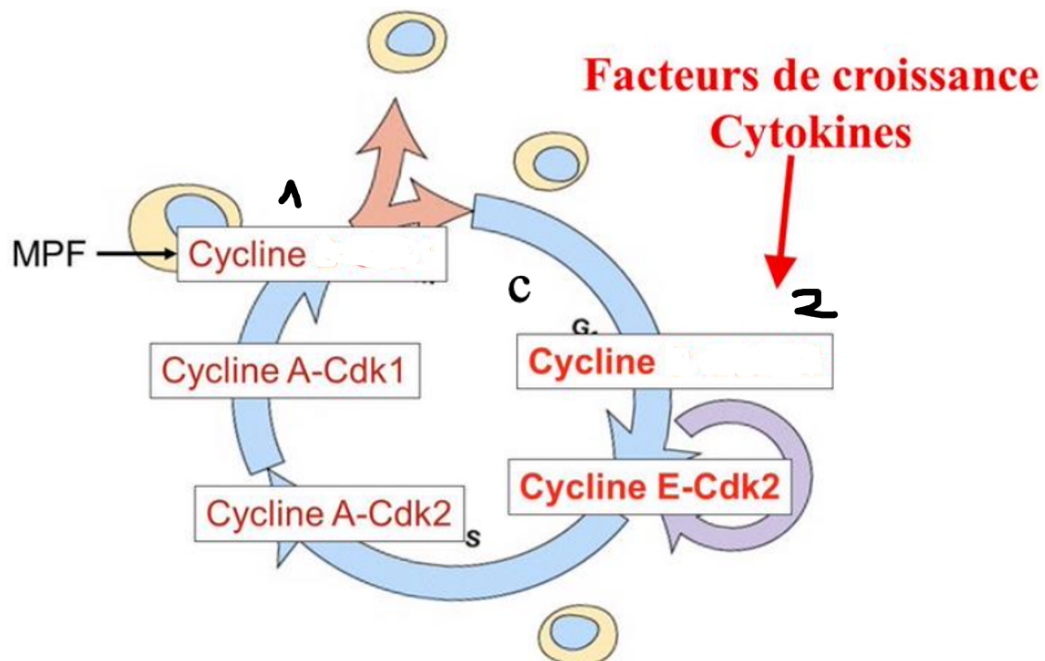
- Phénomène onco-suppresseur

## 7. Cycle cellulaire

**Vrai/faux :** Lorsque MDM2 est séquestré dans le noyau, il ne peut se fixer sur p53, et ne peut donc pas l'inhiber

## 8. Cycle cellulaire

Compléter les cases avec le couple cycline/cdk manquant :

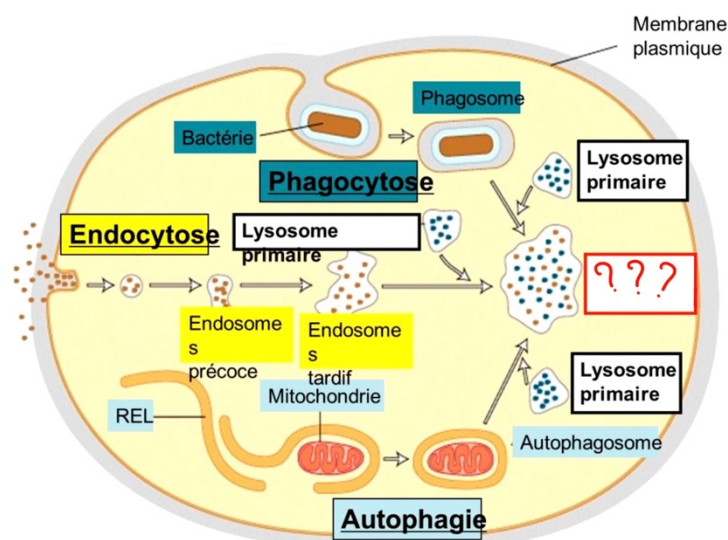


## 9. Compartiments

**Vrai/faux** : Le lysosome primaire ne digère pas encore le matériel

## 10. Compartiments

Quelle est la structure dans l'encadré rouge ?



## 11. Signalisation

**QCM :** Ras est une protéine qui intervient dans :

- A) Le cytosquelette
- B) La nécrose
- C) La phagocytose
- D) La transcytose

## 12. Noyau

**Vrai/faux :** Les enhancers et silenciers font partie du contrôle proximal

## 13. Noyau

**Vrai/faux :** Dans le code histone, les co-activateurs présentent une activité HDAC, qui favorisent la transcription

## 14. épigénétique

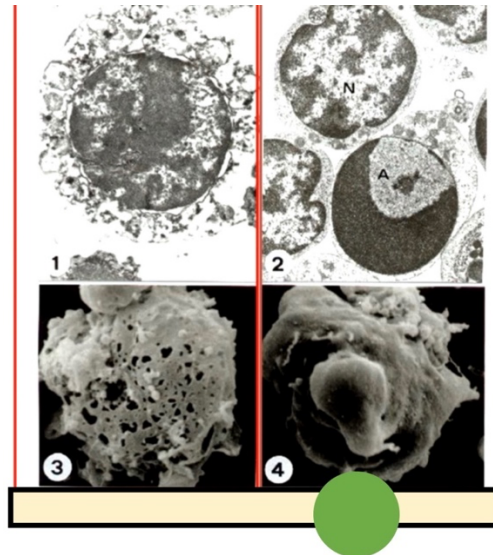
**Vrai/faux :** La méthylation des histones va déterminer en partie la mémoire épigénétique





## CORRECTION :

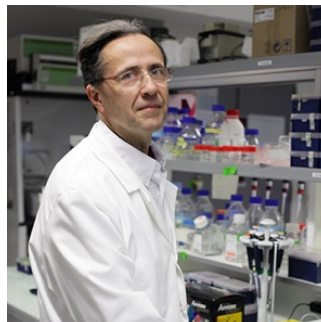
1. Vrai
2. QCM : C « La myosine 1 est au niveau des faisceaux serrés et réseaux »
3. Faux : NOOOOOON la GFP absorbe dans le bleu et émet dans le vert
4. Faux : La cytométrie de flux permet de trier les cellules en fonction de leur taille/forme
- 5.



6.

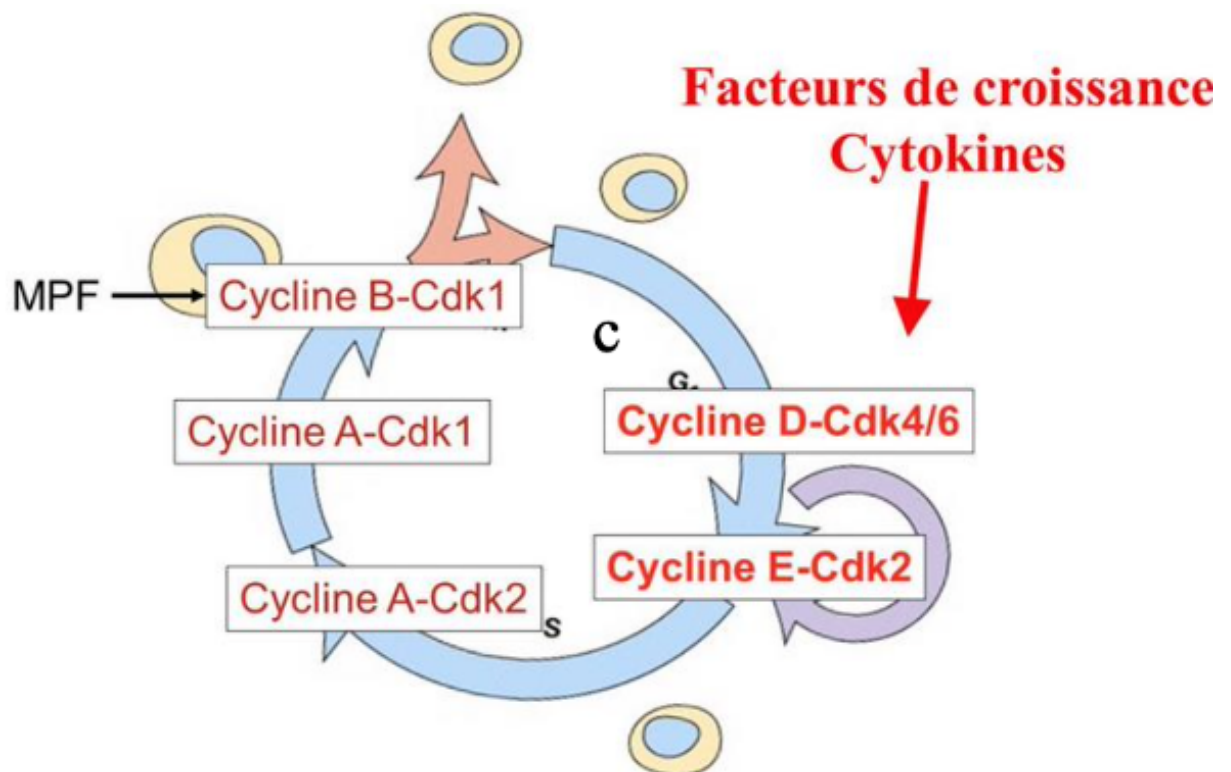
- |              |                                     |
|--------------|-------------------------------------|
| • Sénescence | • Phénomène ATP dépendant           |
| • Apoptose   | • Phénomène inflammatoire           |
| • Nécrose    | • Phénomène <u>onco-suppresseur</u> |

7. Vrai



8.

8.



9. Faux : Ce sont les lysosomes secondaires qui s'en occupent !

10. Le lysosome secondaire

11. QCM : A Ras est une protéine qui intervient dans : Le cytosquelette

12. Faux : Du contrôle distal !

13. Faux : C'est une activité HAT !

14. Faux : c'est la méthylation de l'ADN

