

Questions caryotype

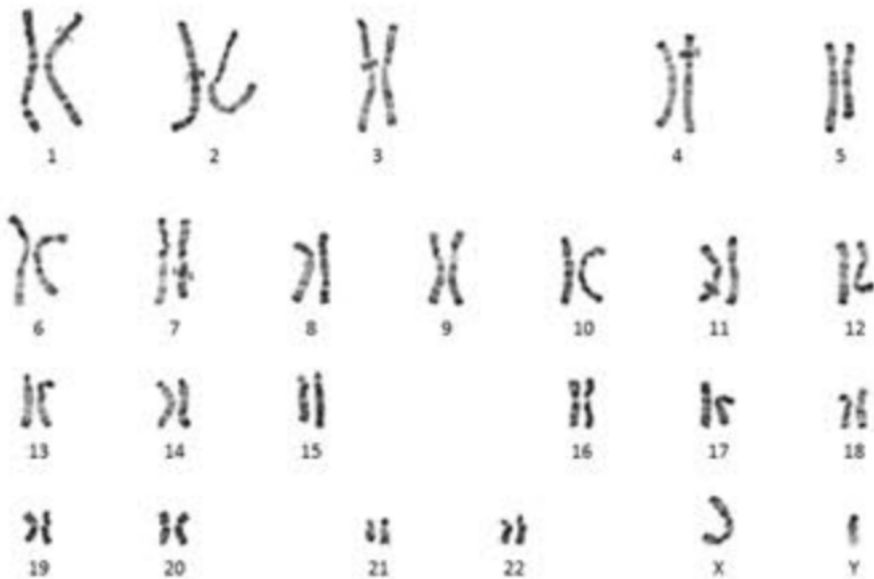
Concernant ce QCM que vous aviez corrigé la dernière fois, item D, les étudiants bloquent sur deux éléments.

Un premier élément est le fait qu'il n'y ait pas de ; entre q15 et q23. Ils se demandent si la ponctuation de manière générale dans les formules chromosomiques pourrait constituer un piège à l'examen?

Le deuxième élément est le fait qu'il y ait 2 marques de coupures reportées sur la formule (q15 et q23). Pourquoi cela, sachant que les délétions sont des anomalies concernant un seul chromosome?

QCM 12 : À propos de l'anomalie présente sur le chromosome 5 du caryotype ci-dessous, indiquez la (ou les) proposition(s) exacte(s) (relu et corrigé par la professeure):

- A) Ce caryotype présente une anomalie de nombre
- B) Ce caryotype présente une anomalie de structure
- C) Ce caryotype présente une délétion
- D) La formule chromosomique de ce caryotype s'écrit 46,XY,del(5)(q15q23)



Réponse de la professeure :

Selon la nomenclature internationale (ISCN) :

-lorsque l'anomalie survient sur un seul chromosome (comme c'est le cas ici), il n' y a pas de ; entre les points de cassure . On ne met de point-virgule que s'il s'agit d'une anomalie portant sur des chromosomes différents.

-A la 2eme question : il s'agit ici d'une délétion intercalaire due à 2 points de cassure sur 1 même chromosome : donc on indique les 2 points de cassure ; pour les délétions, lorsqu'il n' y a qu'un seul point de cassure cela veut dire que la délétion est terminale.