

NETFLIX

# Introduction à l'anatomie dentaire

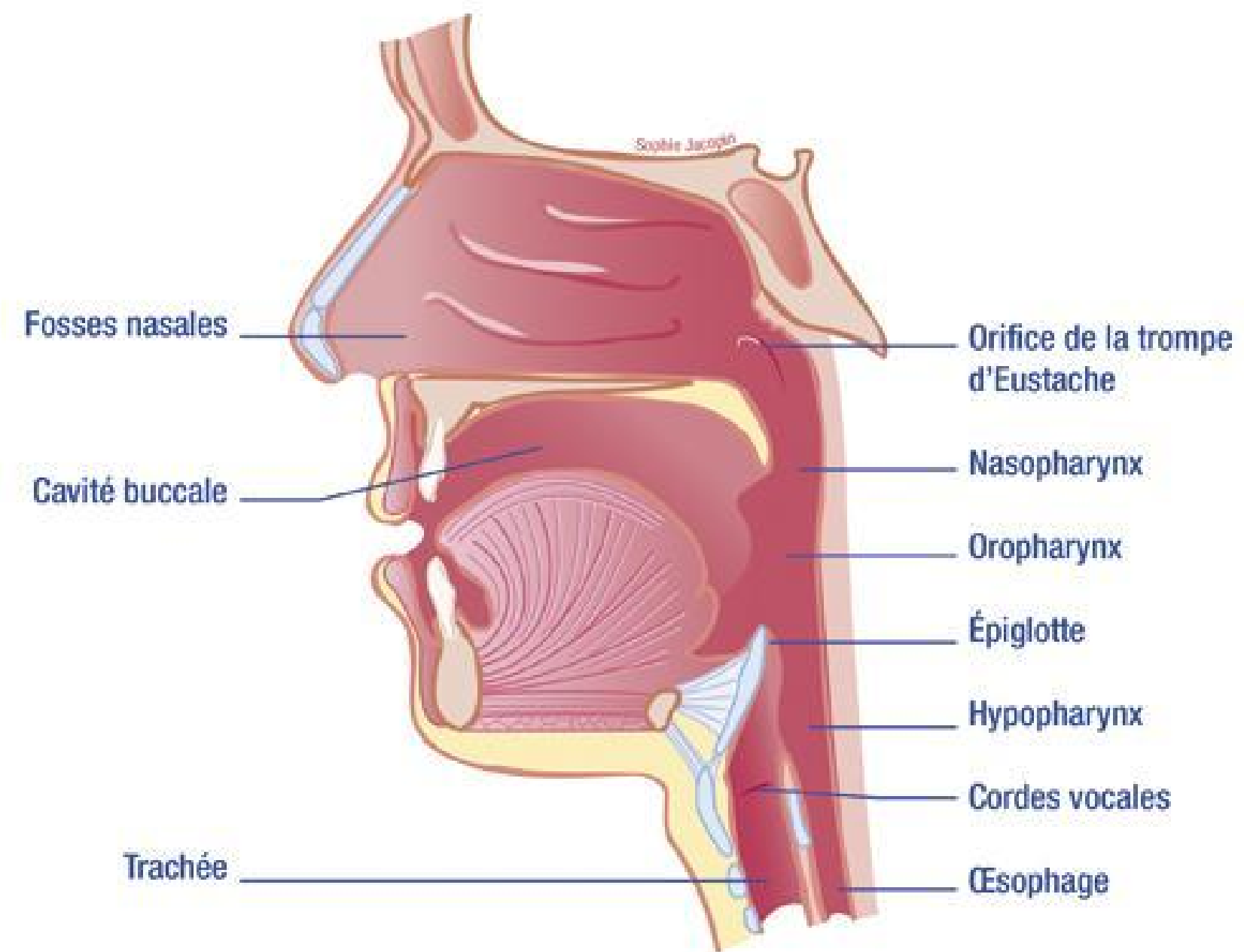
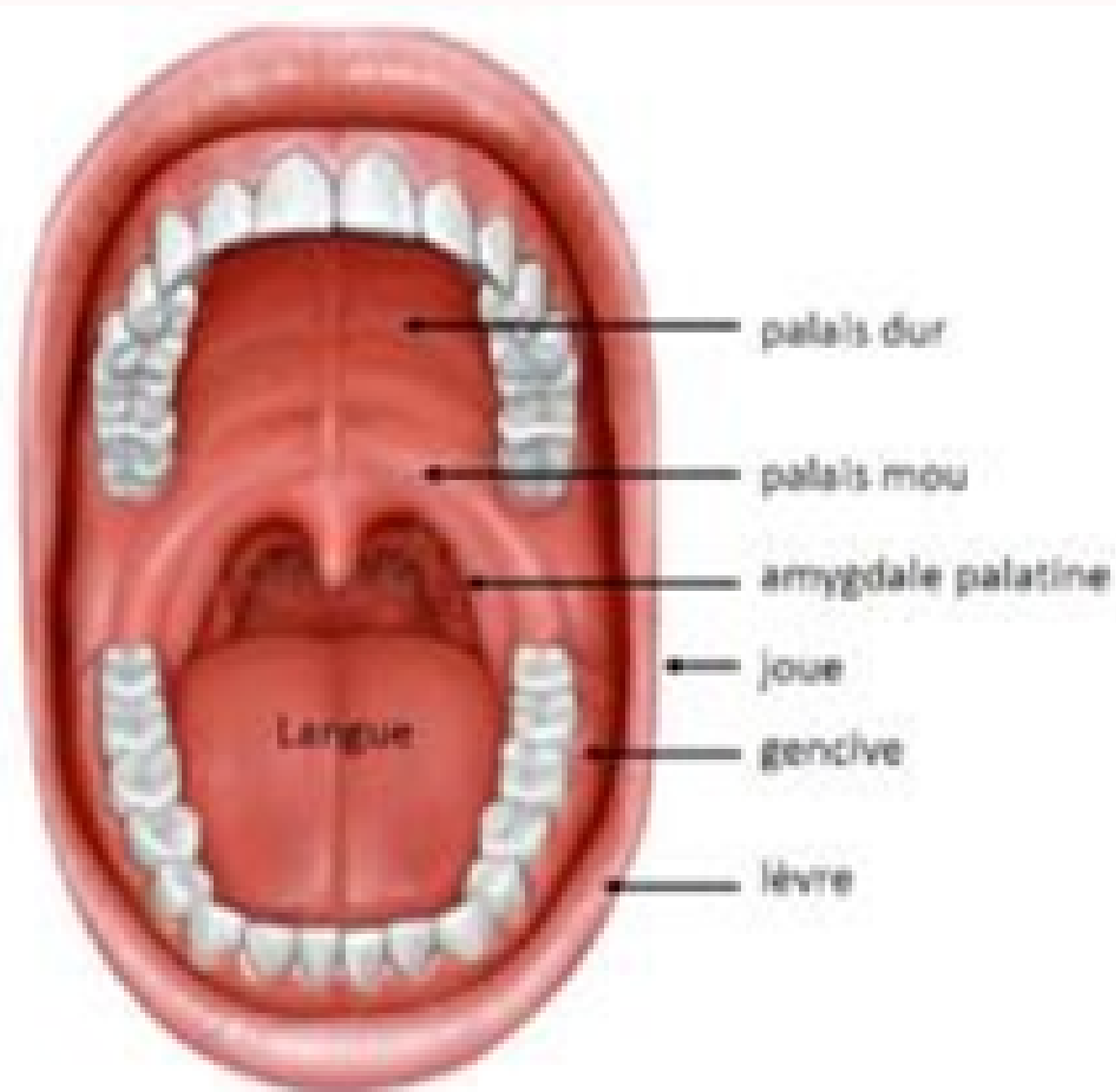
By lauu23 feat Voha



1.

# généralités

Cavité Buccale (CB) :



# *rôle primordial de la CB.*

Digestion initiale des aliments

+

GUSTATION

DEGLUTITION

PHONATION



# La dent

Une partie visible = couronne = partie coronaire

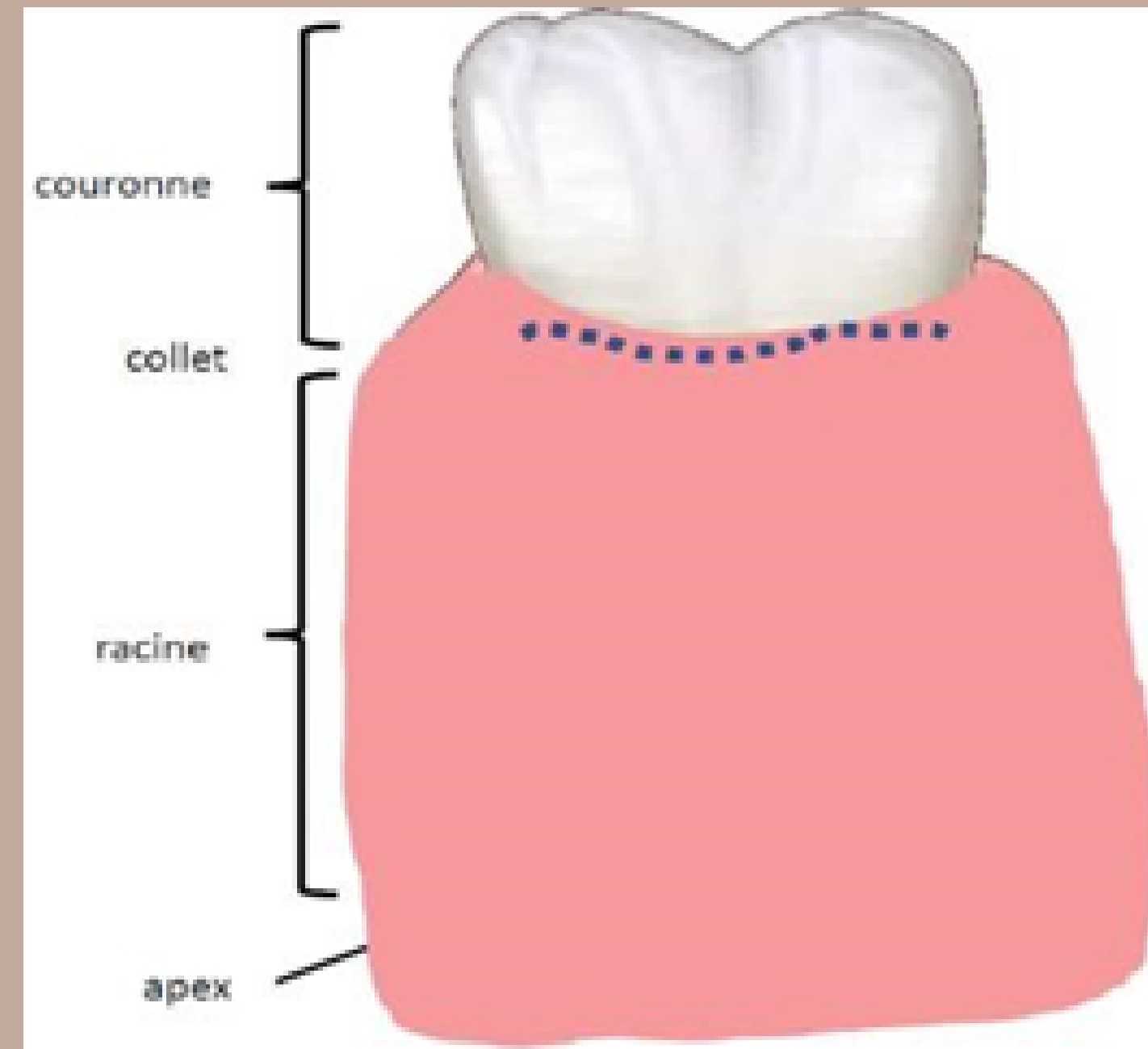
Zone rétrécie = ligne cervicale

Une partie implantée = racines = partie radiculaire



collet anatomique perceptible

collet physiologique perceptible



# *masse principale de tissus*

## PARTIE CORONAIRE

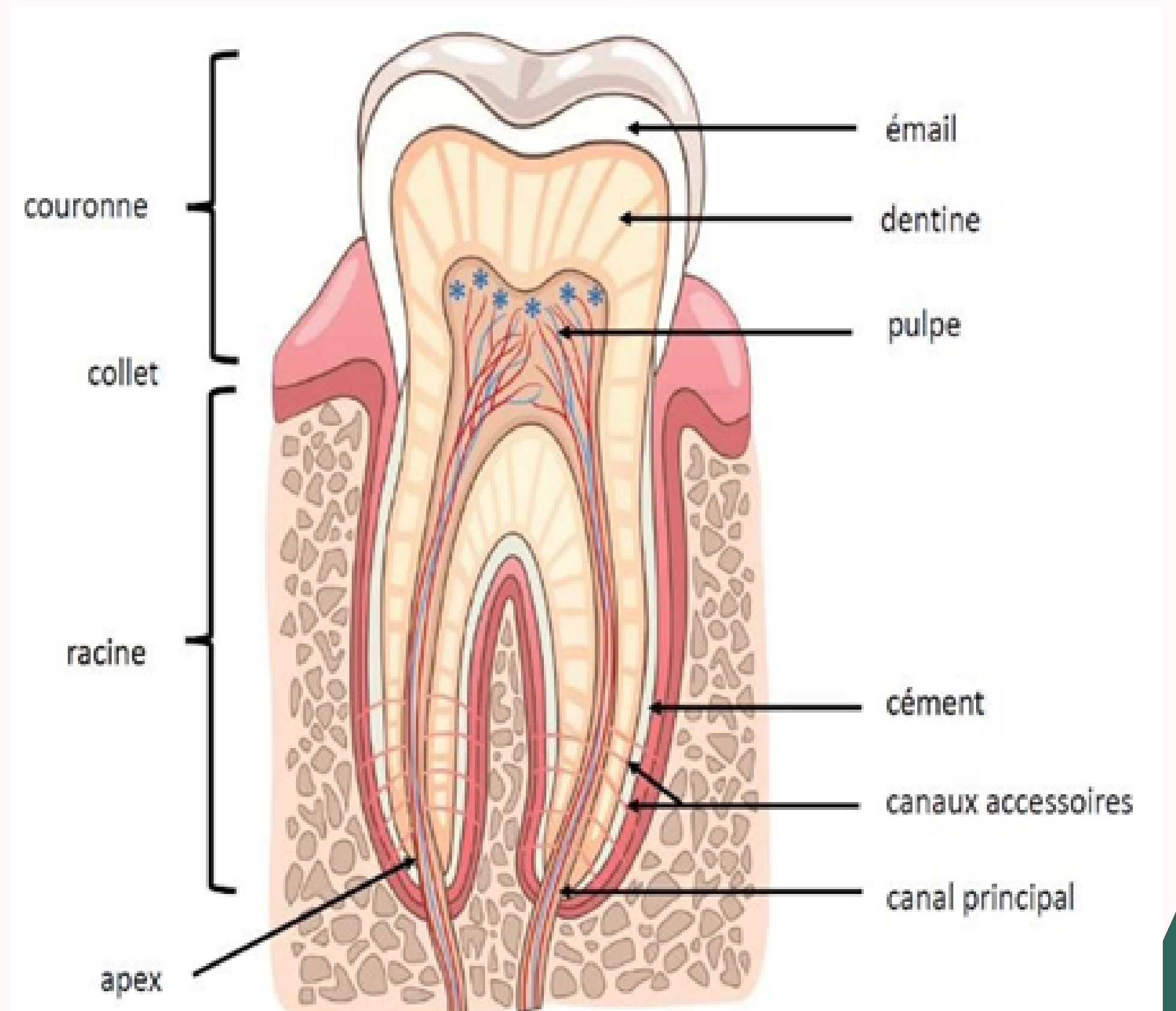
Email en périphérie

## PARTIE RADICULAIRE

Cément en périphérie

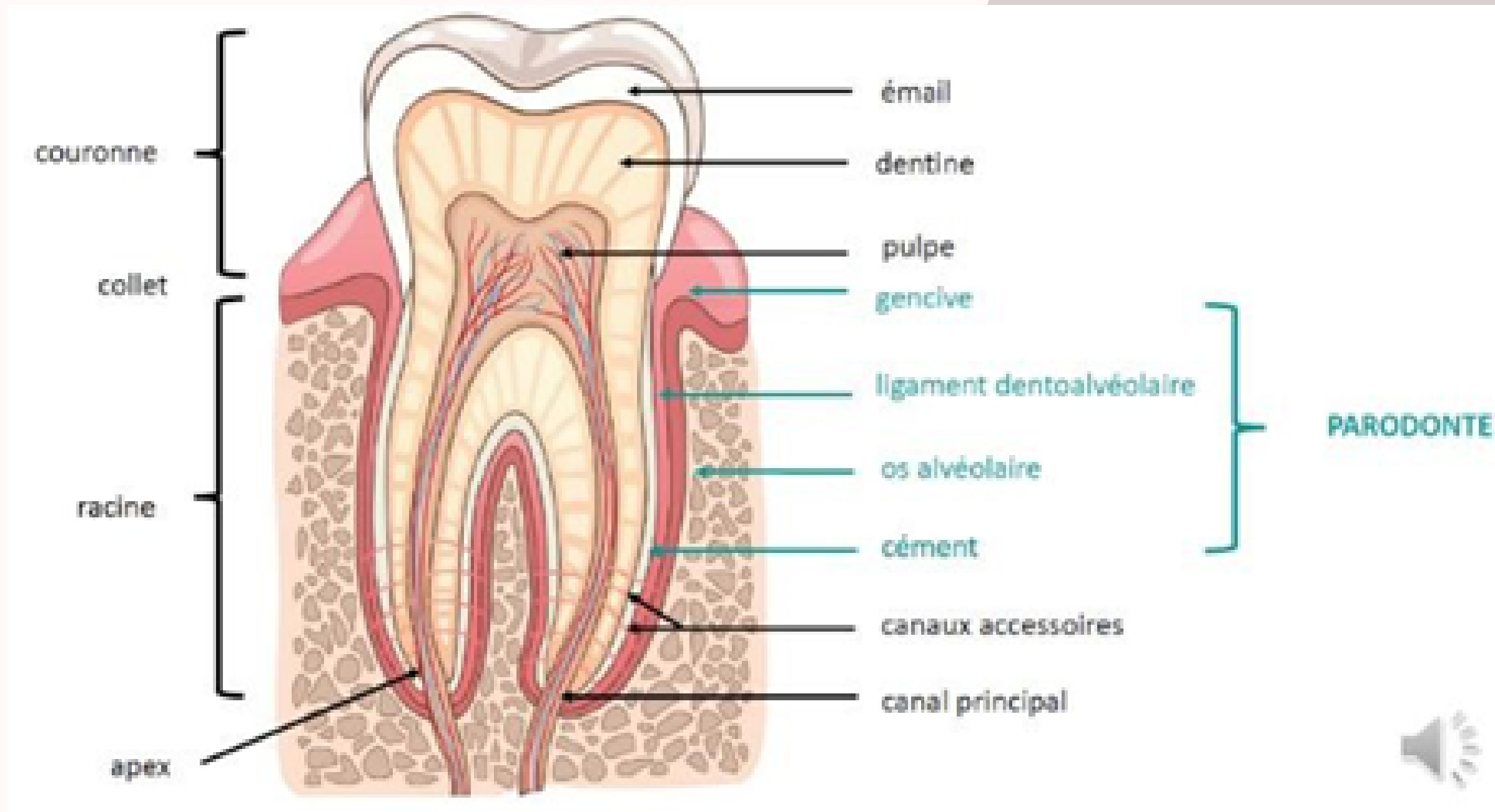
## AU CENTRE

Pulpe dentaire entourée de dentine

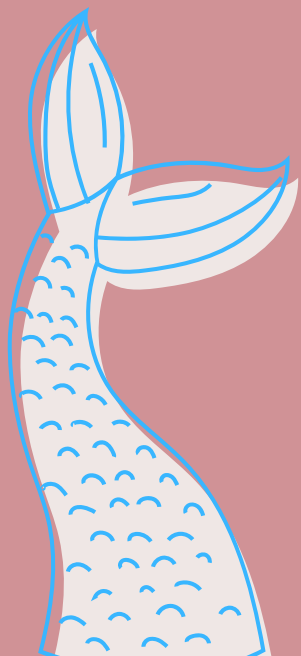


# Parodonte = tissus environnant la dent

- Gencive
- Ligament dento alvéolaire  
(= LDA = desmodonte)
- Os alvéolaire
- Cément



**ORGANE DENTAIRE**  
**= DENT + PARODONTE**



2.

# terminologie et nomenclature

## LA DENTITION



- DYNAMIQUE ++
- 2 dentitions : Temporaire et Permanente

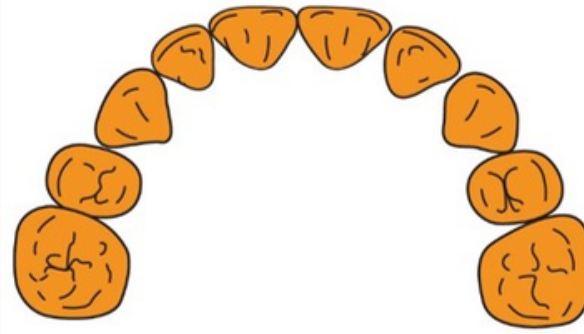


# LA DENTURE :

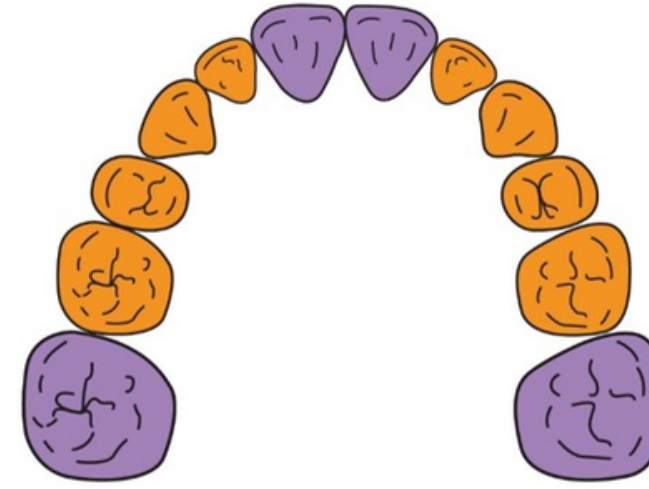
– A UN INSTANT T

## 3 DENTURES :

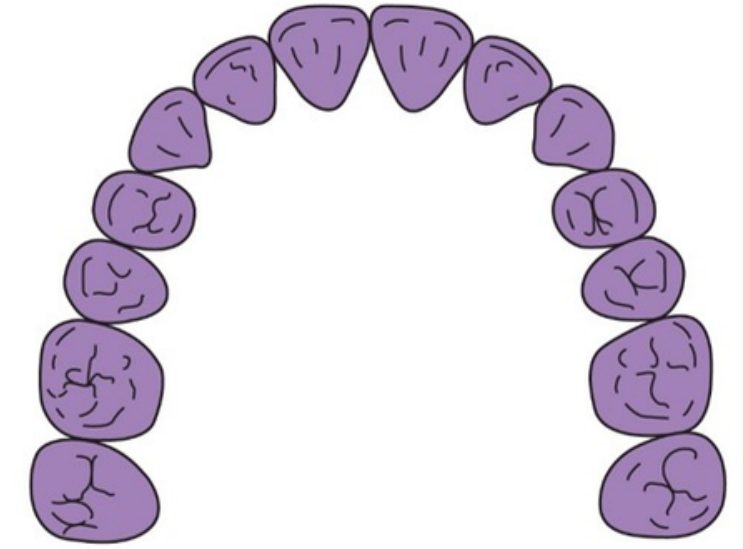
- Temporaire = 6 mois à 6 ans
- Mixte = 6 ans à 12 ans
- Permanente = 12 ans et plus



Denture temporaire  
dite « de lait »  
**De 0 à 6 ans**



Denture mixte  
**De 6 à 12 ans**  
Les dents temporaires  
sont remplacées par  
des dents définitives



Denture définitive  
ou permanente  
**Après 12 ans**

# 4 CLASSES DE DENTS

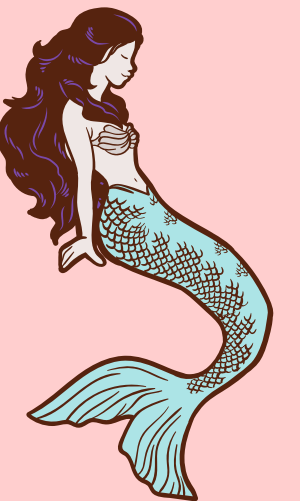
Par rapport à la FORME + la FONCTION

## Denture Temporaire :

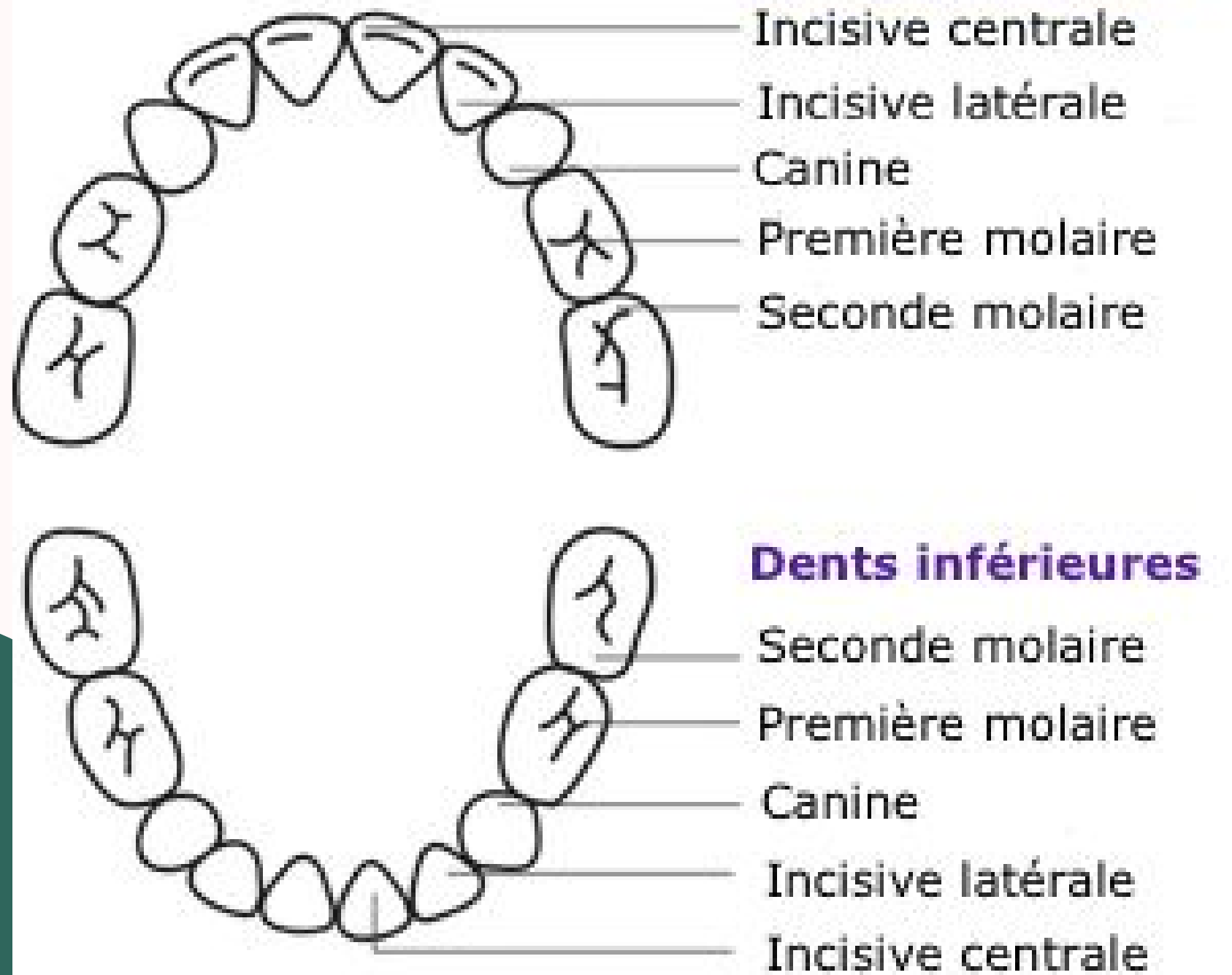
- Incisives
- Canines
- Molaires

## Denture Permanente :

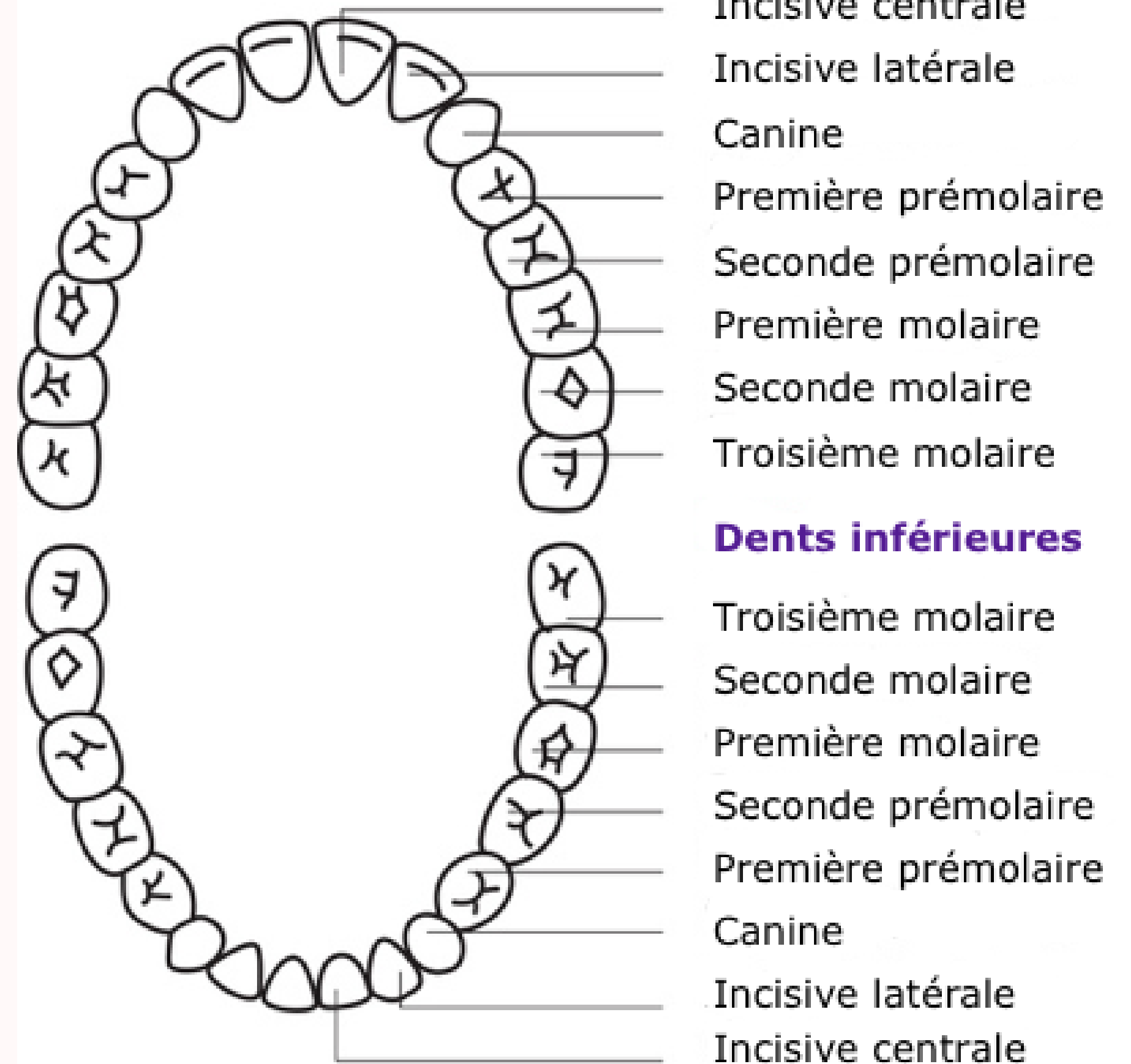
- Incisives
- Canines
- Prémolaires
- Molaires



## Denture temporaire = 20 dents



## Dentition définitive = 32 dents



**Il n'y a pas de prémolaire  
temporaire !!!**



# Nomenclature anatomique

- Traits de CLASSE : Incisive, canine, prémolaire, molaire
- Traits de TYPE : Première, deuxième, centrale, latérale
- Traits d'ARCADE : Maxillaire ou mandibulaire ; droite ou gauche
- Traits d'ENSEMBLE : Temporaire, définitive

Incisive centrale **(IC)**

Incisive latérale **(IL)**

Canine **(C)**

Prémolaires **(PM)**

Molaires **(M)**



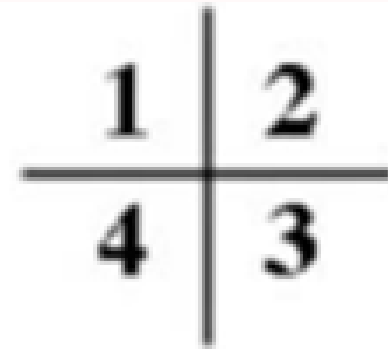
# Nomenclature internationale

**dizaines** = quadrant

**unités** = classe + type de dent

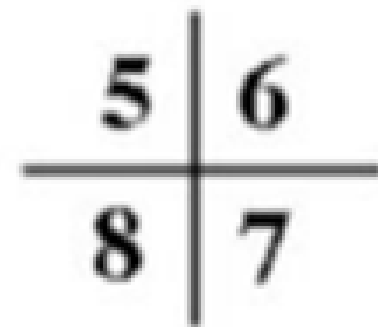
## 4 secteurs pour les dents permanentes :

- 1** : maxillaire droit
- 2** : maxillaire gauche
- 3** : mandibulaire gauche
- 4** : mandibulaire droit



## 4 autres pour les dents temporaires :

- 5** : maxillaire droit
- 6** : maxillaire gauche
- 7** : mandibulaire gauche
- 8** : mandibulaire droit



Incisive centrale = 1

Incisive latérale = 2

Canine = 3

Prémolaires = 4, 5

Molaires = 6, 7, 8

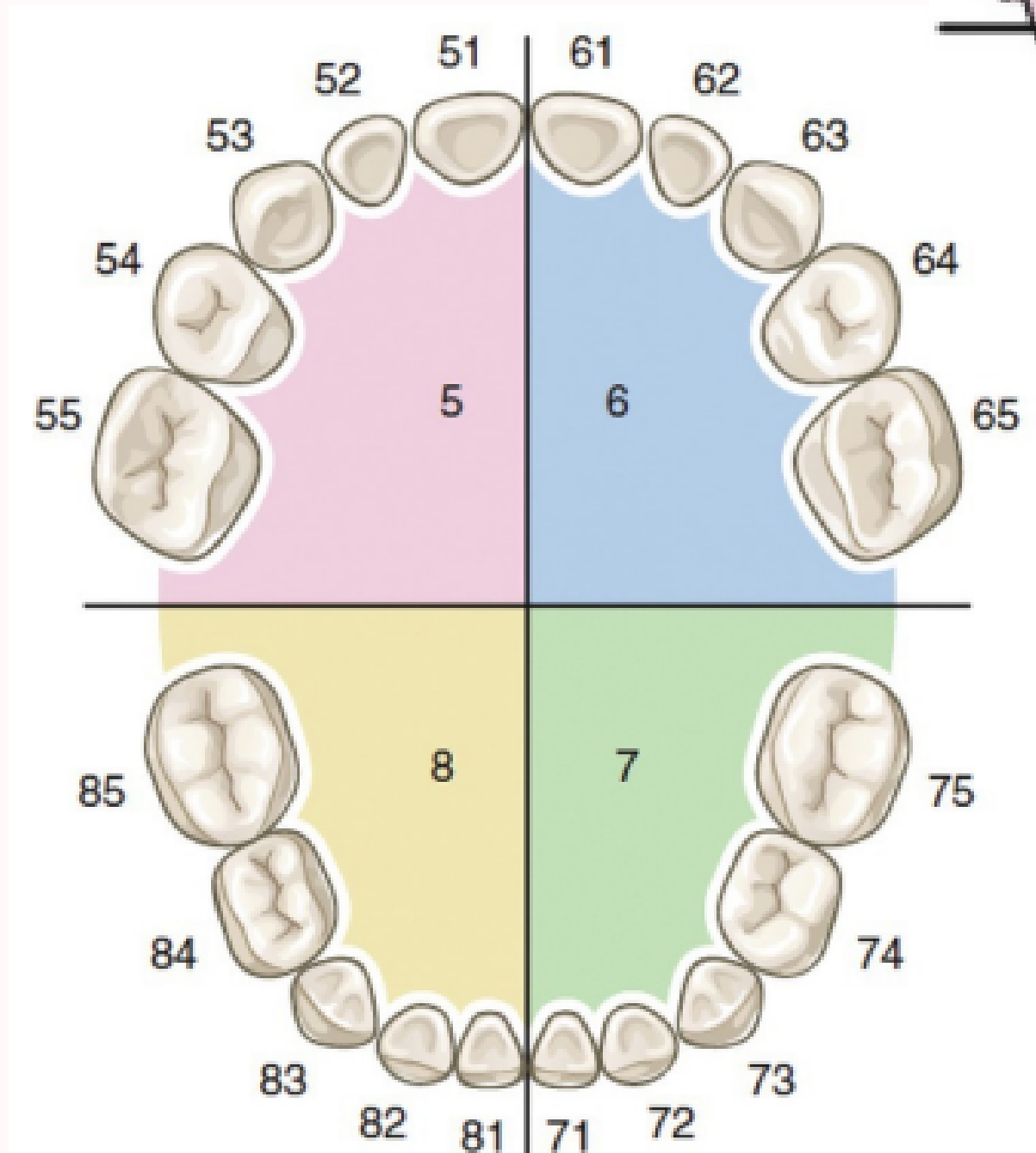
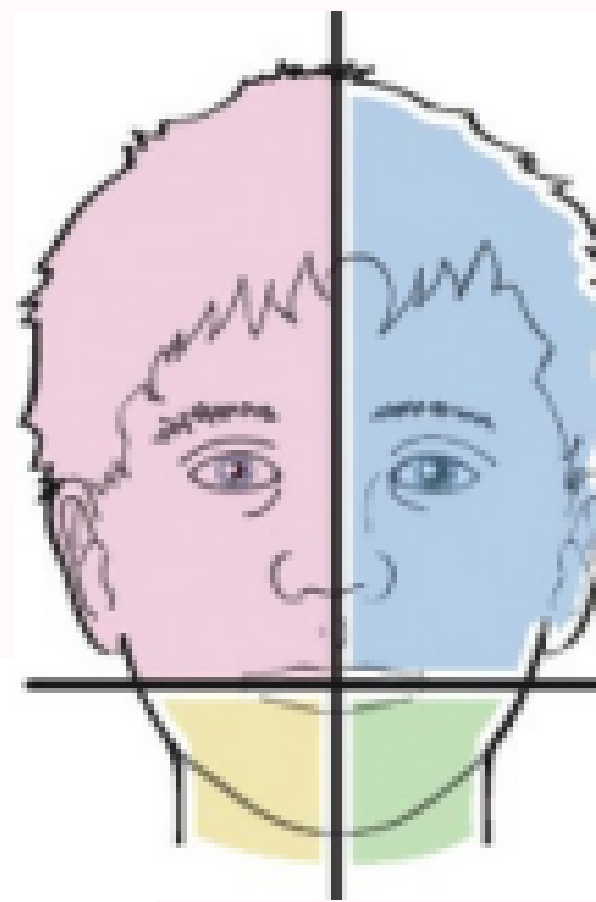
Incisive centrale = 1

Incisive latérale = 2

Canine = 3

Molaires = 4, 5

## Denture temporaire



## Exemples :

### Dent 64 :

- 6 = maxillaire gauche
- 4 = 1ère molaire

### Dent 81:

- 8 = mandibulaire droit
- 1 = incisive centrale

### Dent 53 :

- 5 = maxillaire droit
- 3 = canine

# L'occlusion dentaire

## RAPPORT INTER-ARCADE

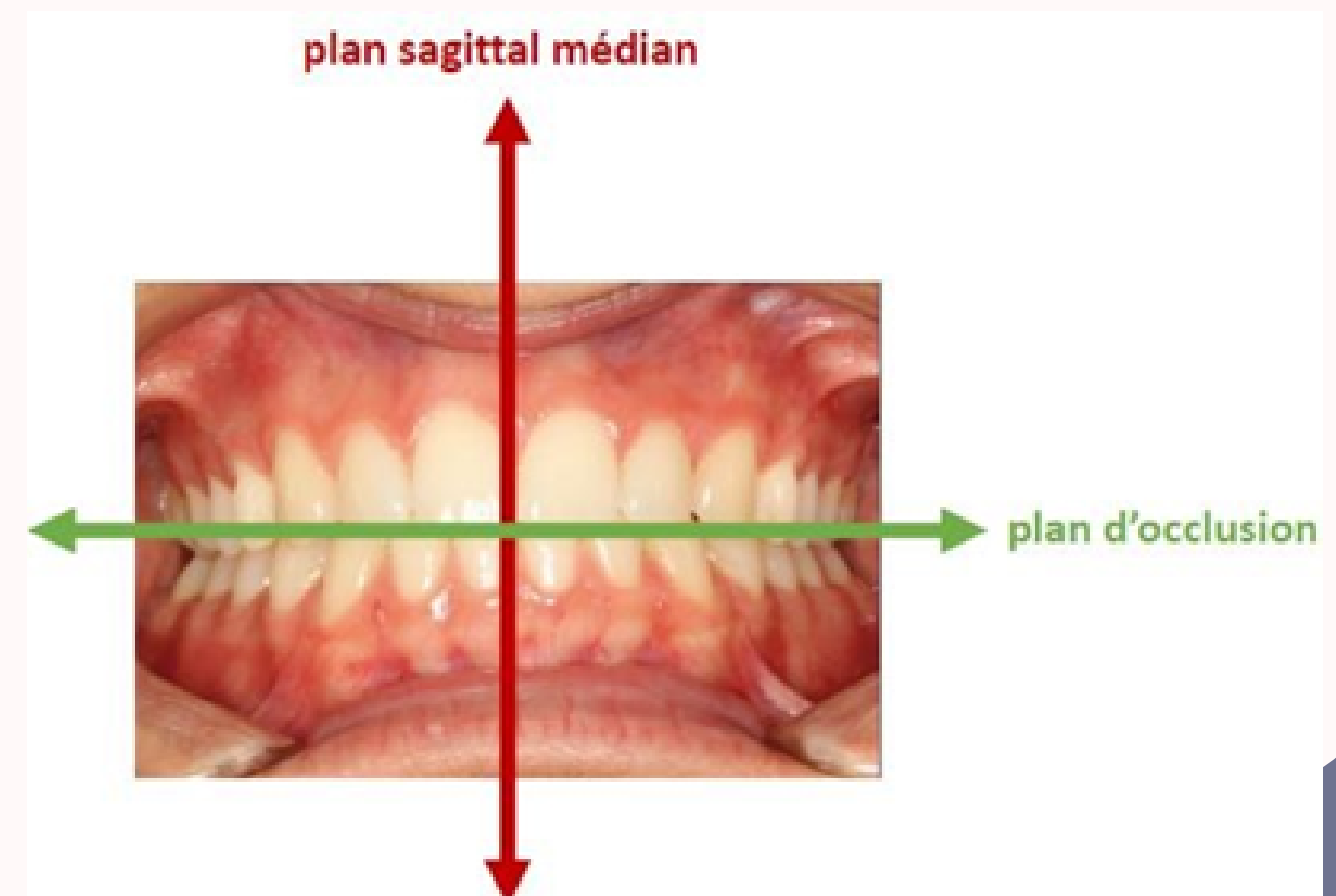
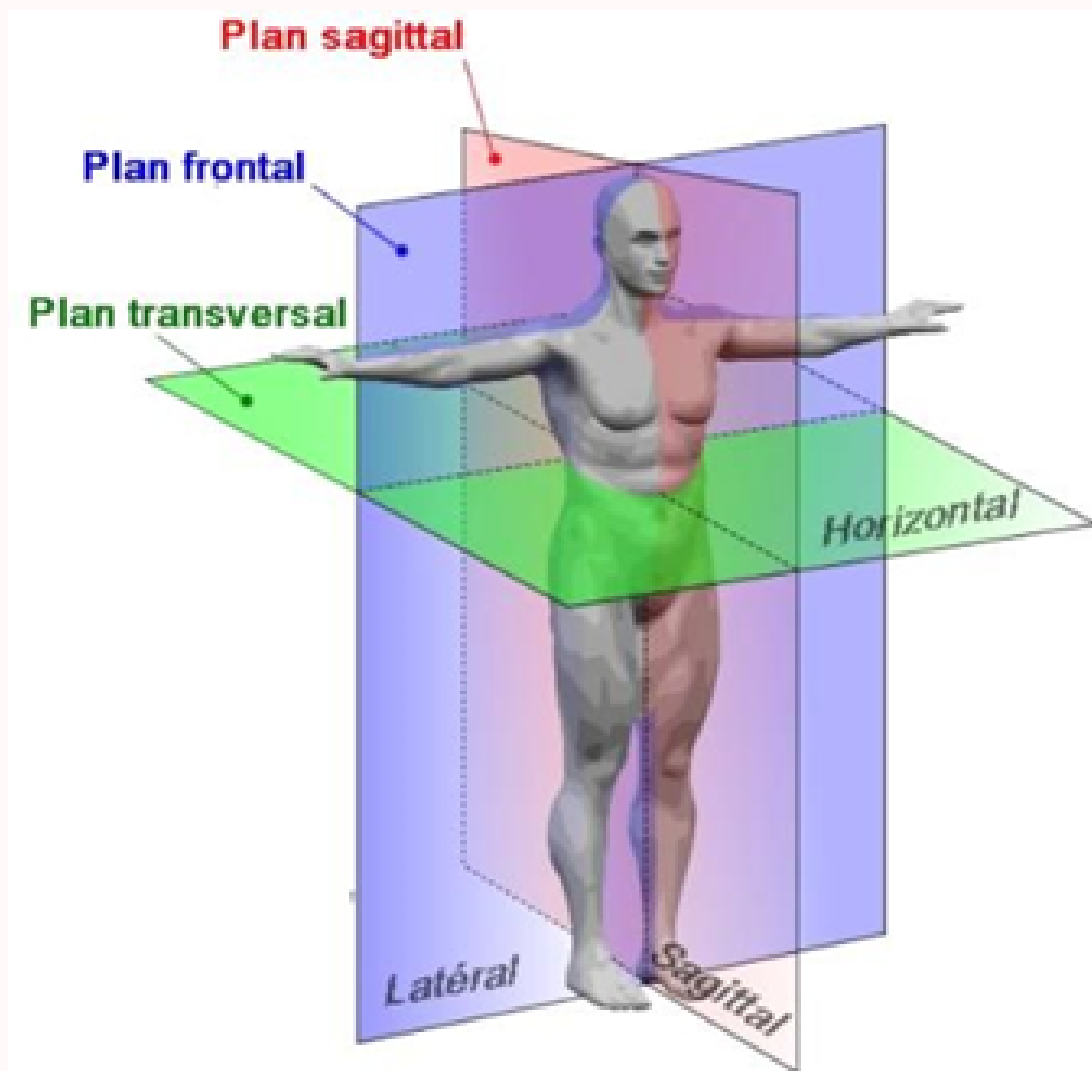
- STATIQUE
  - au moins 1 point de contact ++
  - Occlusion Intercuspidie Maximale (OIM)





# plans d'orientations

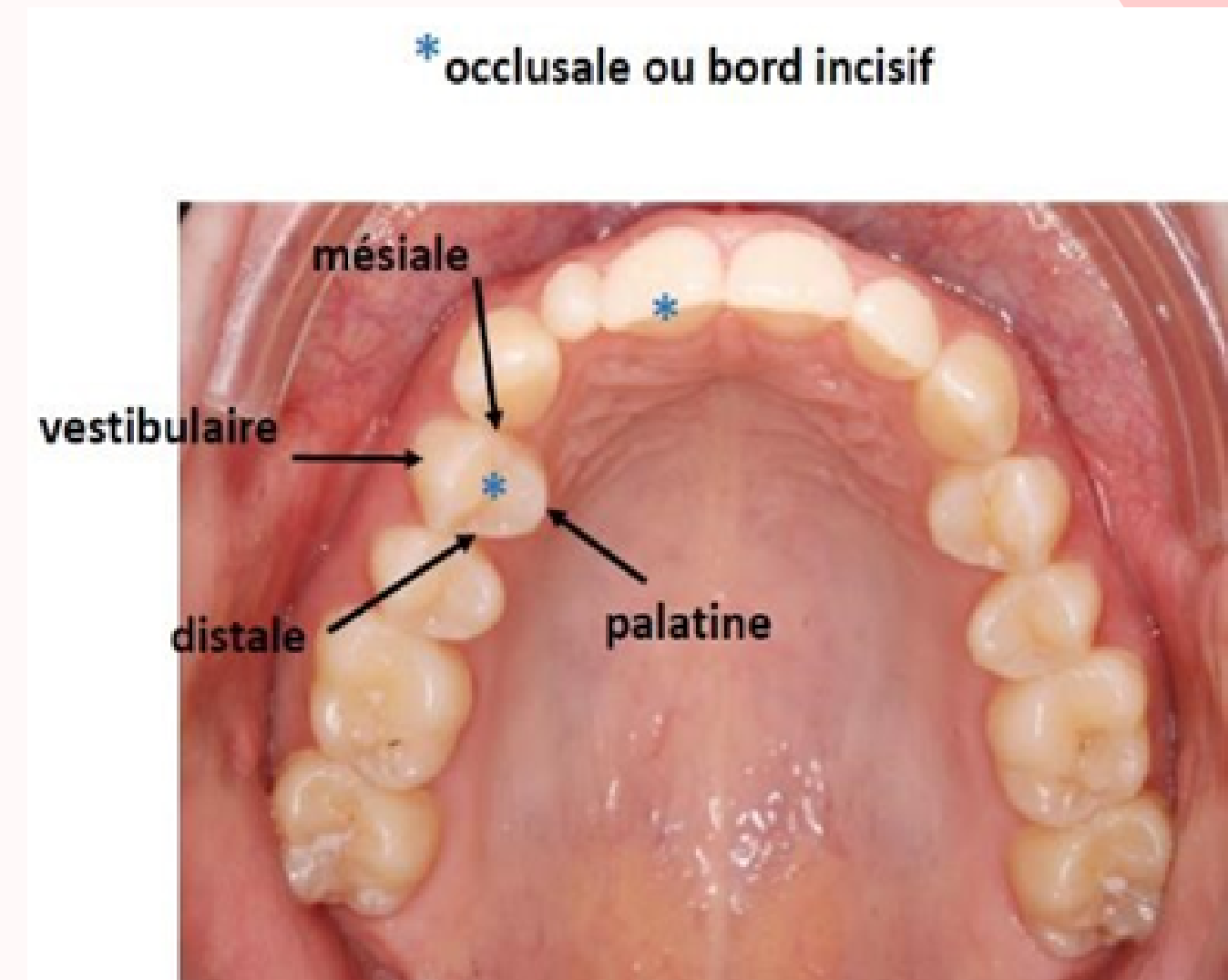
- SAGITTAL (PSM)
- CORONAL / FRONTAL
- HORIZONTAL / AXIAL / TRANSVERSAL (D'OCCLUSION)



# *Différentes faces des dents*

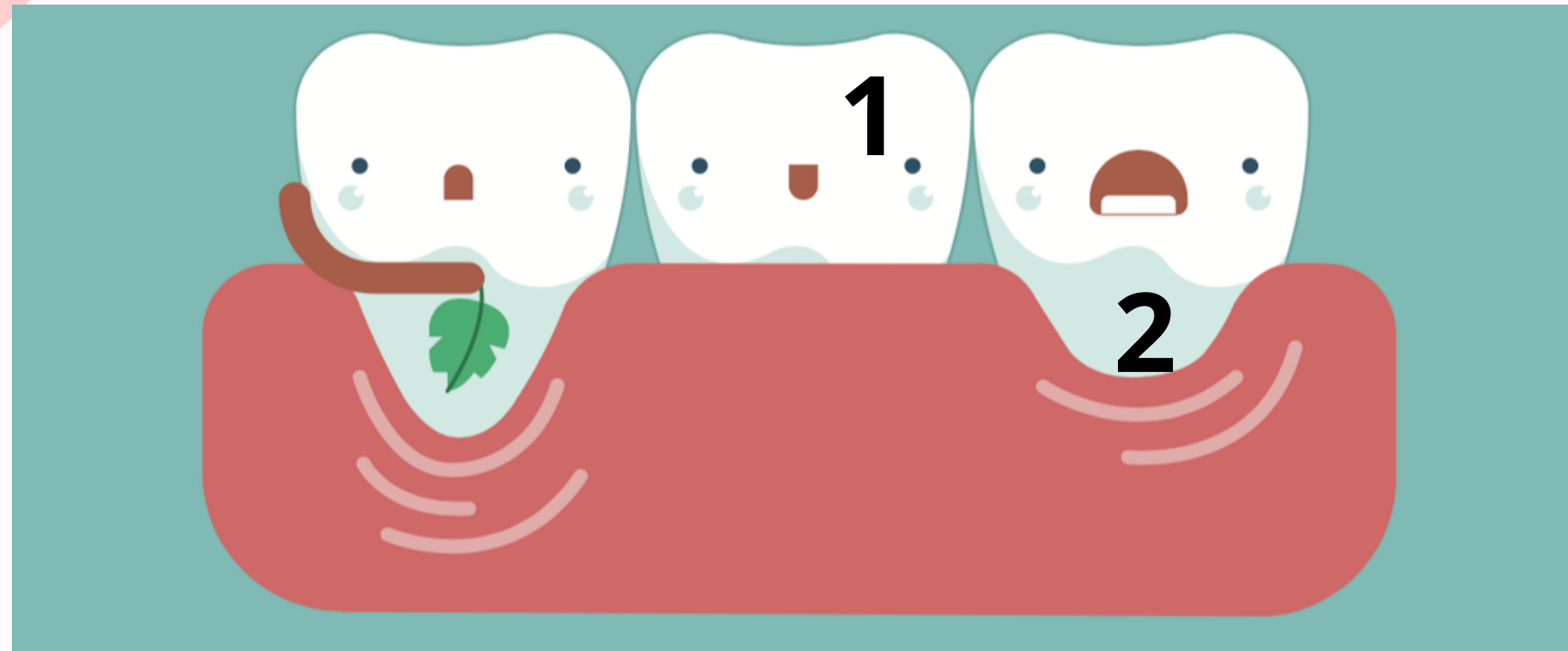
**Chaque dent présente 5 faces :**

- bord incisif / occlusale
- mésiale
- distale
- vestibulaire
- linguale (mandibule) / palatine (maxillaire)



3.

# Anatomie dentaire externe



couronne anatomique (1)  
couronne clinique (2)

# Les cuspides

Formes convexes hémisphériques

Formées de 4 arêtes convergentes :

- mésiale (1)
- distale (2)
- occlusale / interne (3)
- vestibulaire / externe (4)

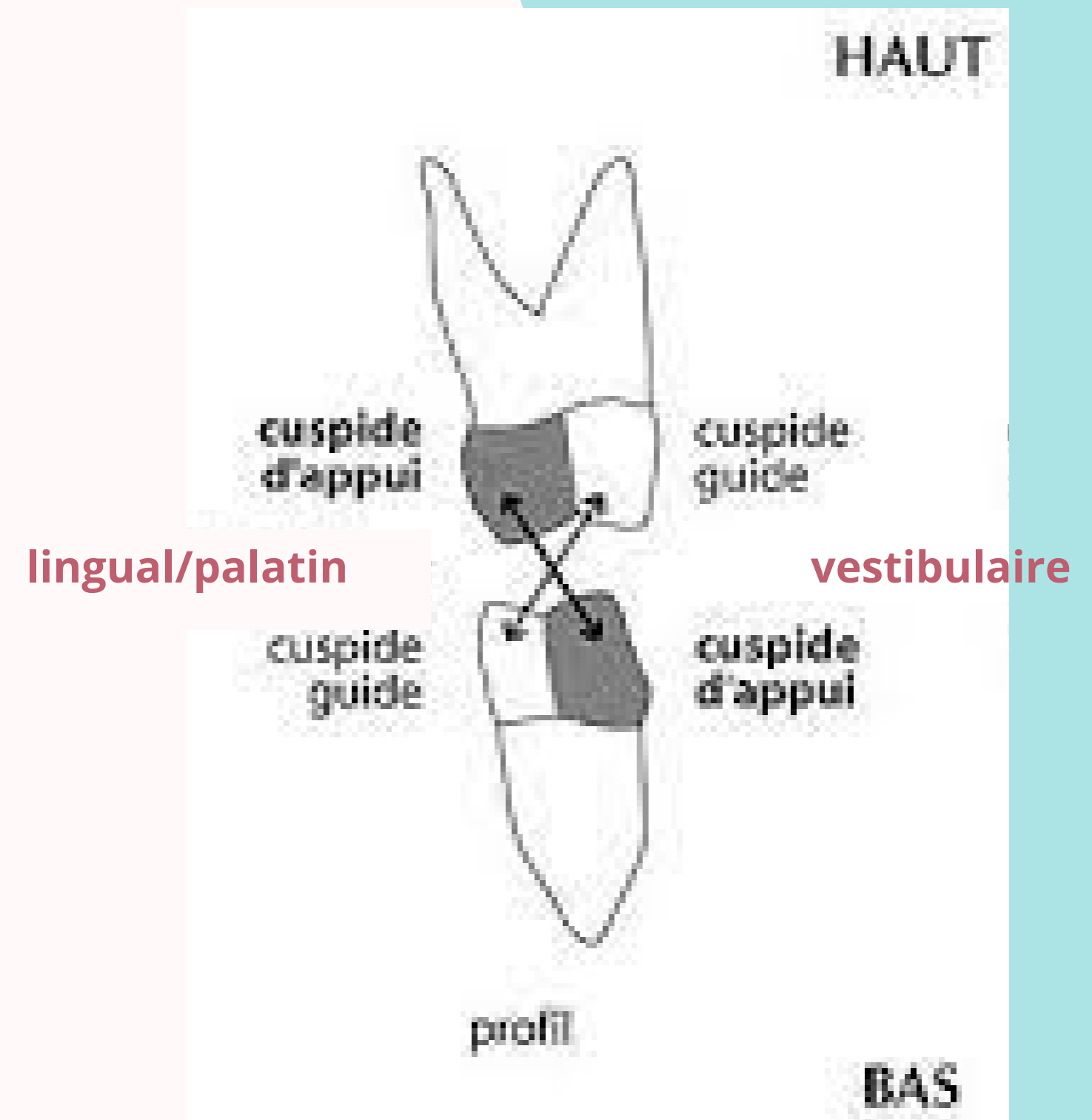




# **CUSPIDE D'APPUI = PORTEUSE** **CUSPIDE GUIDE = SURPLOMBANTE**

maxillaire : Appui en palatin / Guide en vestibulaire

mandibulaire : Appui en vestibulaire / Guide en lingual



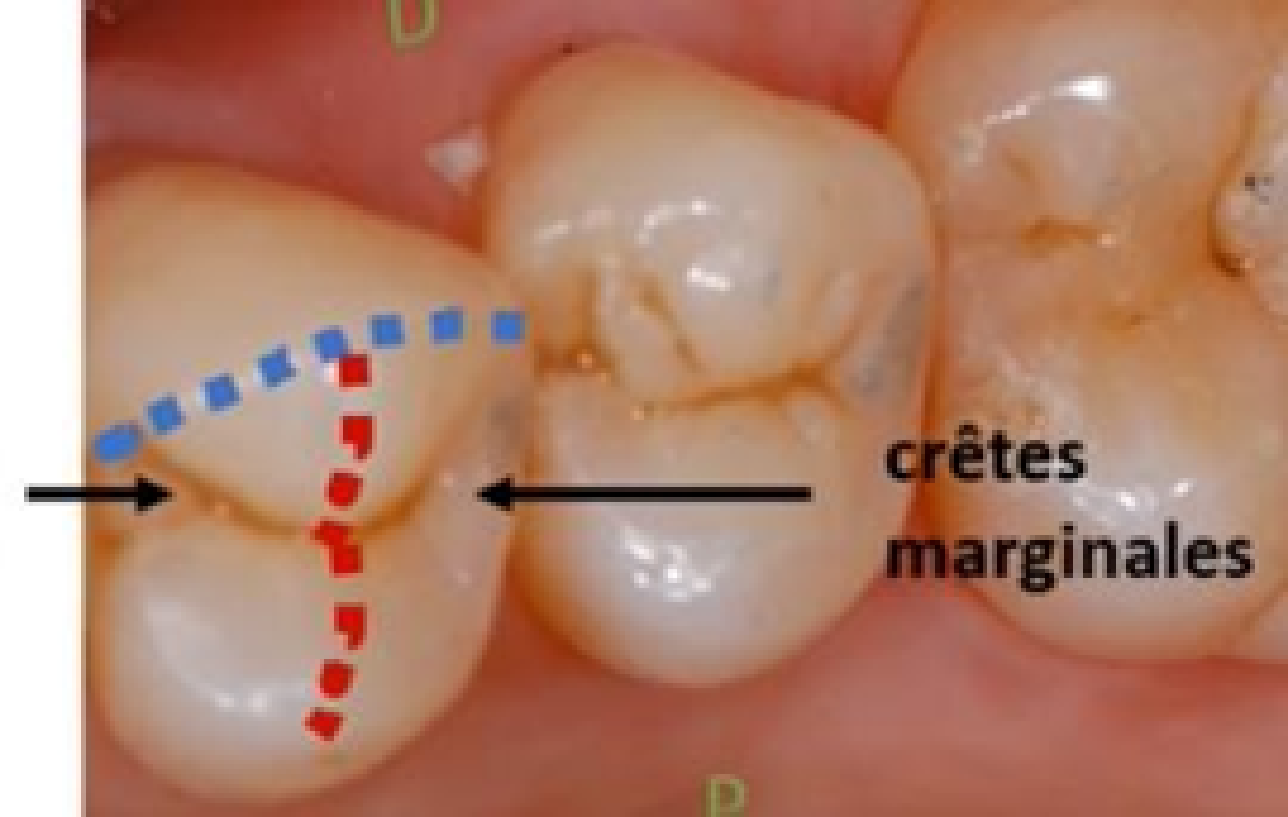
# Les crêtes



Cuspides divisées en 2 versant  
par une **CRETE**

**crêtes cuspidiennes**  
**crêtes marginales**

crêtes  
marginales

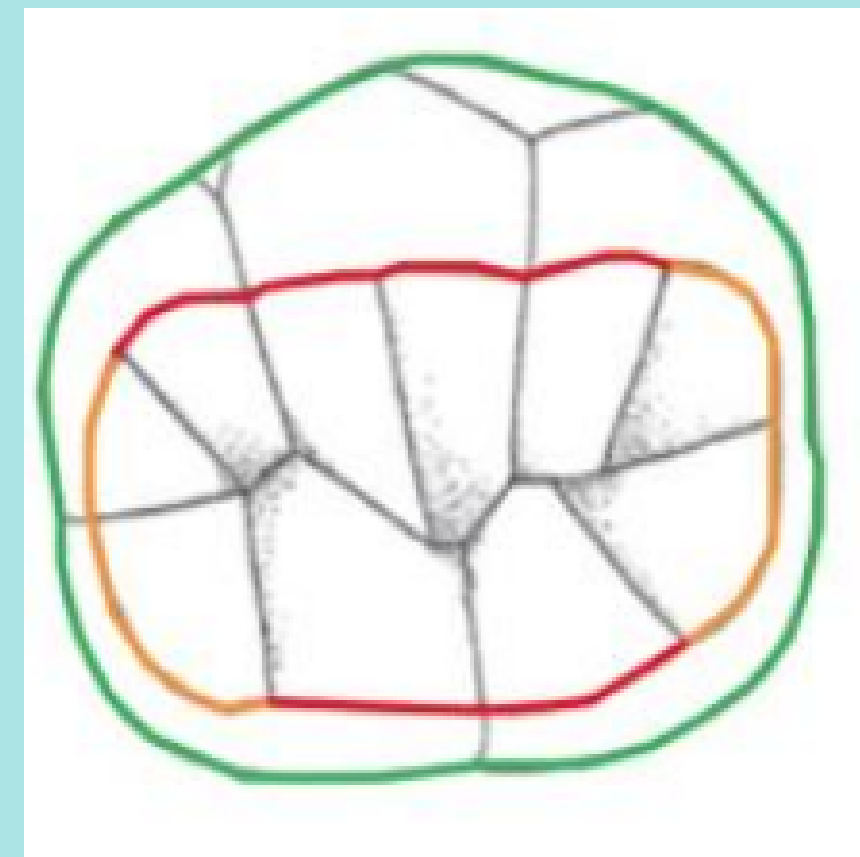


crêtes  
marginales

**Crêtes mésio-distales**

**Crêtes vestibulo-palatine/linguale**

(Crêtes cuspidiennes)



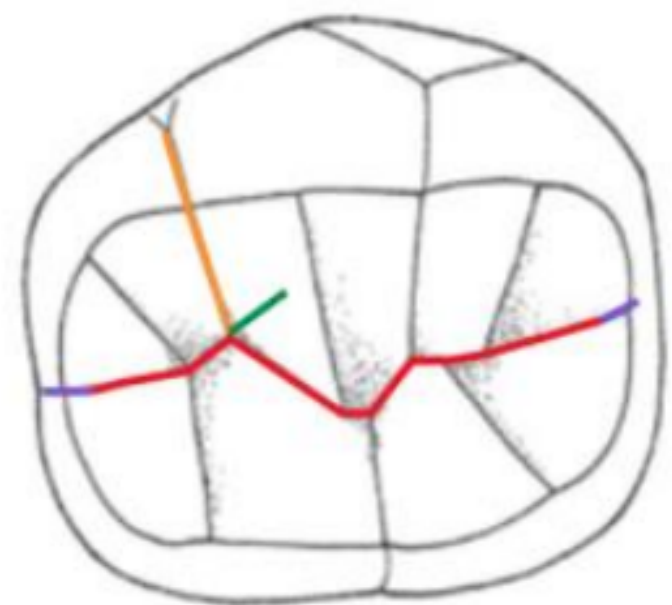
# Les sillons

intersection de plusieurs cuspides (formes hémisphériques)

**PRINCIPAUX** : central + périphérique

**SECONDAIRES** : ramifications

**MARGINAUX**

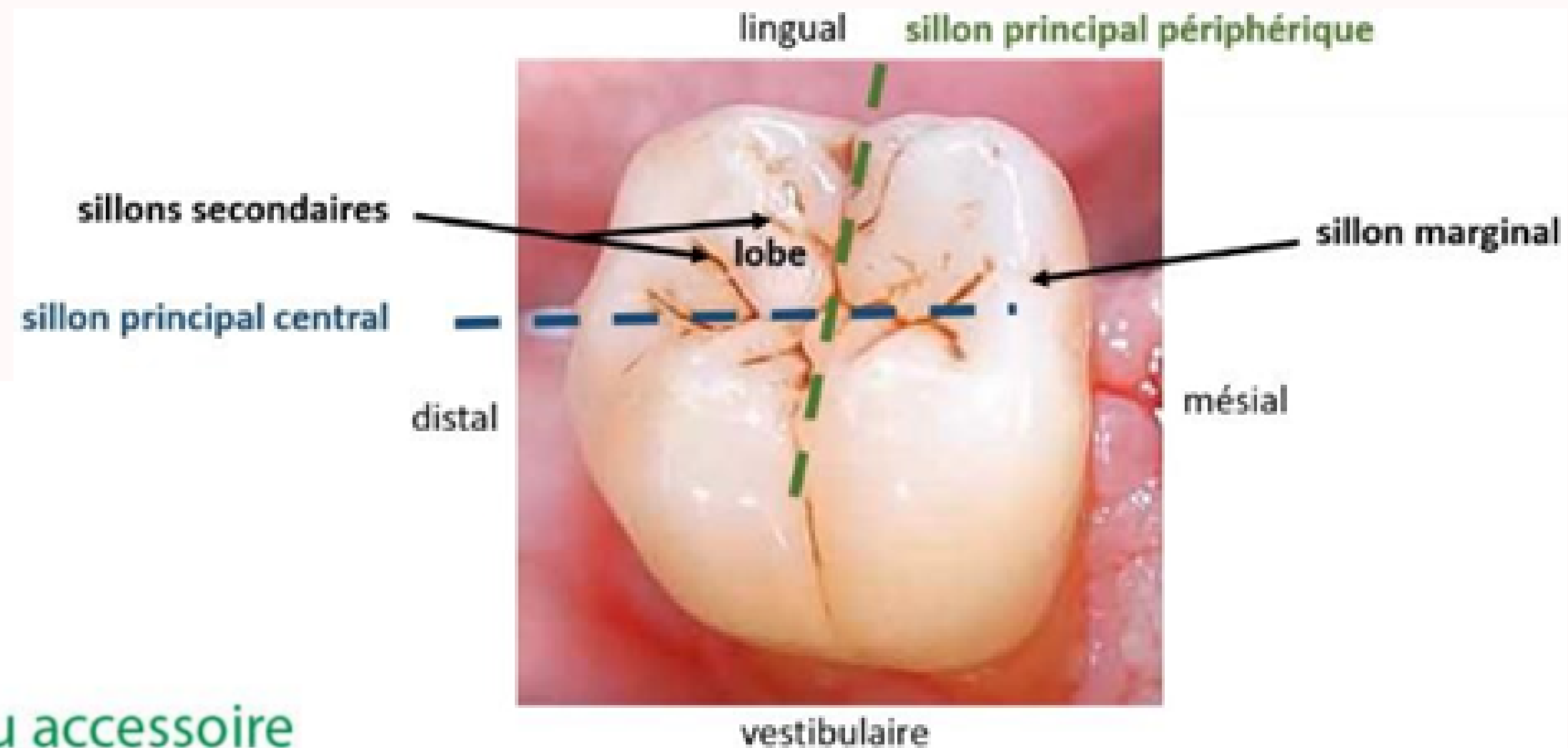


Sillon central

Sillon périphérique

Sillon marginal

Sillon secondaire ou accessoire

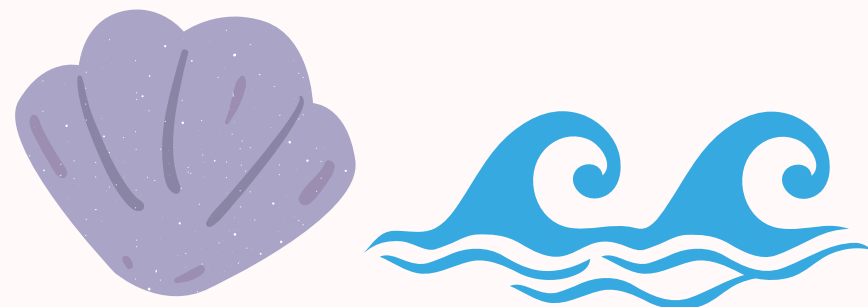
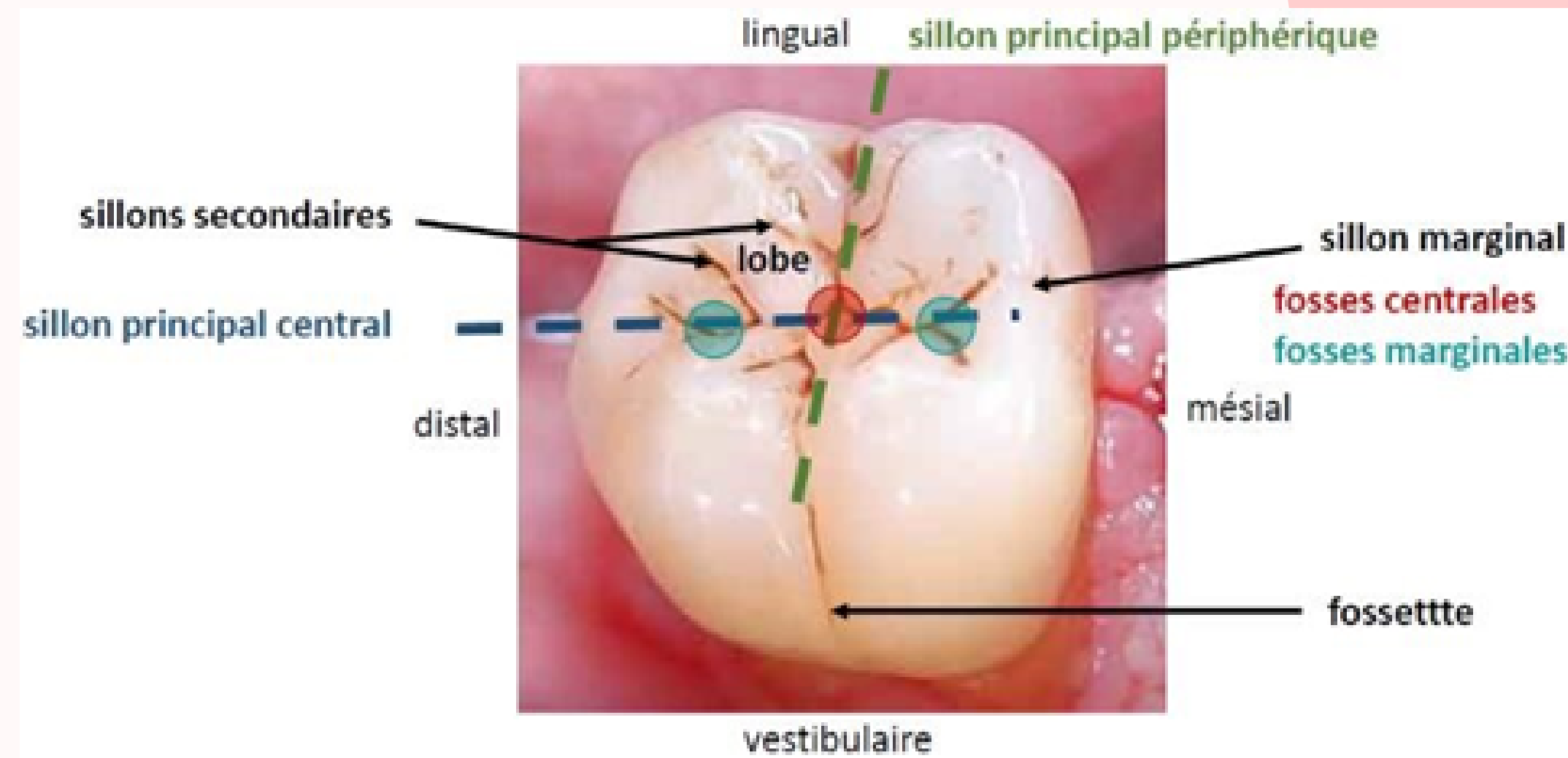


# fosses et fossettes

**Fosses centrales** = intersection de 2 sillons principaux

**Fosses marginales** = intersection sillon MD/crête marginale

**Fossettes** : sur faces V et L/P de toutes les dents

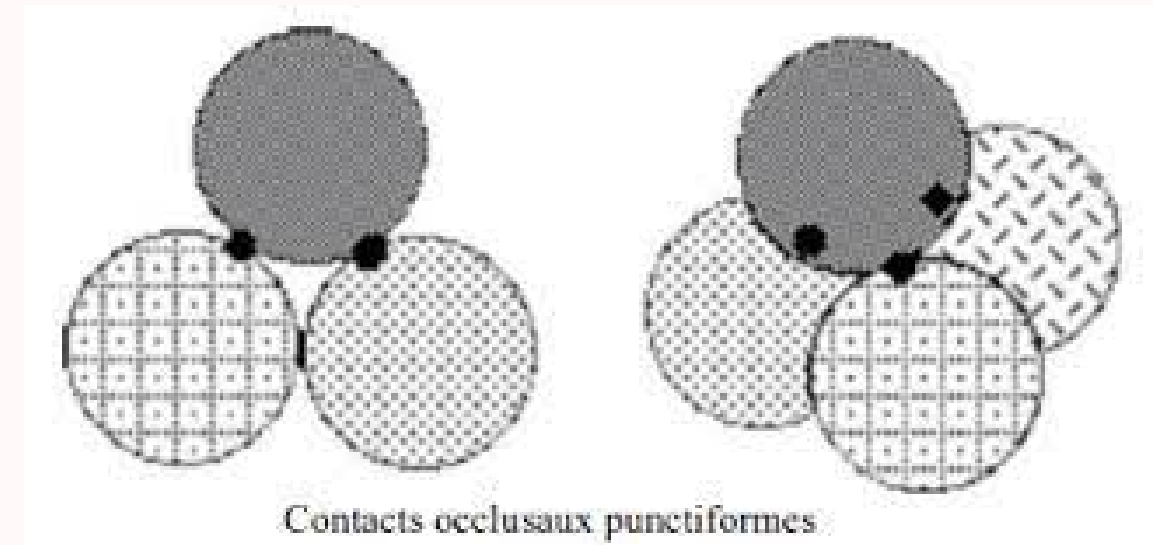




# Surfaces de contacts punctiformes

## AVANTAGES :

- transmission axiale des forces
- calage et stabilisation de la dent
- réduction des surfaces en contact : favorise l'échappement et diminue l'usure
- efficacité maximale pour un travail minimum



# Les Racines

BASE CERVICALE

Le collet

SOMMET APICAL

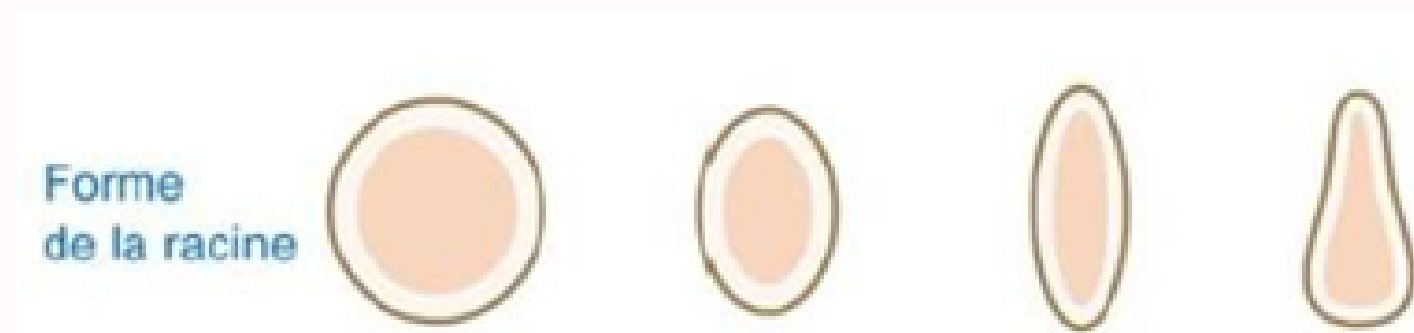
L'apex

- 1 racine = monoradiculée
- plusieurs racines = pluriradiculée



**Furcation** = région où racines se séparent

Coupe axiale





# h<sub>2</sub>O<sub>2</sub> *odontologie*

