

## 2<sup>ème</sup> vague de réponses du Pr. Delotte :

Holaaaa, j'ai voulu contacter monsieur Delotte avant que le semestre ne commence pour mettre au point des ambiguïtés qui persistent chaque année dans ses cours/diaporamas et pour que tout soit au plus clair pour vous dès le début ++ :

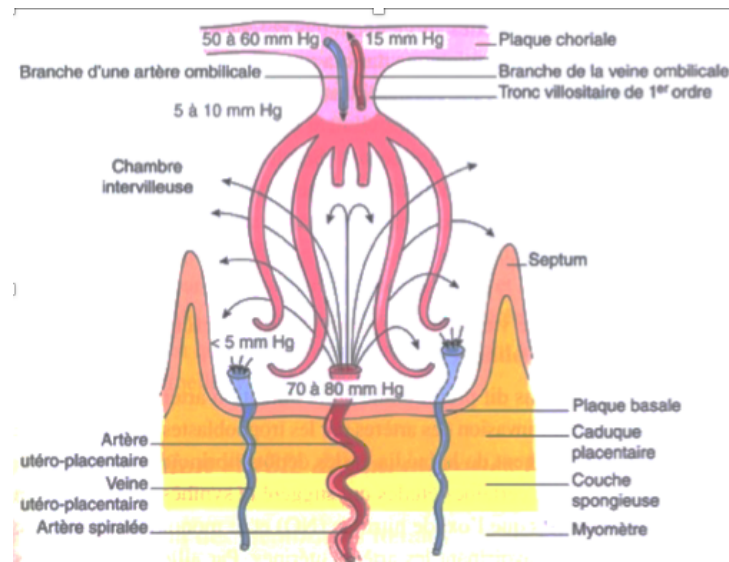
Tout d'abord, le professeur vous souhaite à tous ses meilleurs voeux. 🥰

### Développement placentaire :

**Question 1 :** Dans ce schéma, les artères spiralées traversent le **myomètre**. Cependant dans le texte du diaporama, vous dites que les artères spiralées traversent l'**endomètre**. L'an dernier vous vous étiez mis d'accord avec les tuteurs pour garder la version texte (endomètre), est-ce toujours le cas cette année?

**Réponse 1 : On va conserver ça.**

(PS : ce schéma est à la page 4 de ma fiche mais je l'avais déjà rectifié no problem)

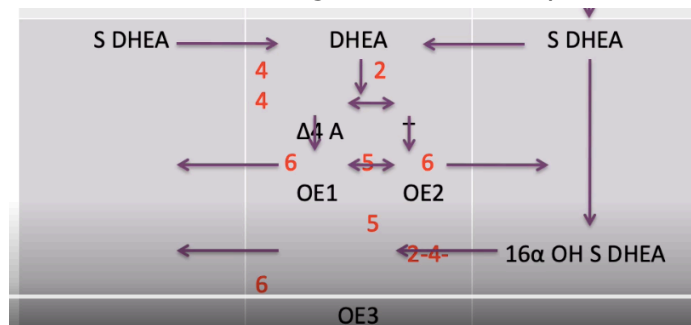


**Question 2 :** Il est dit dans le cours que les membranes sont composées de 2 tissus (amnios + chorion). Cependant les étudiants ont souvent du mal à comprendre pourquoi elles ne sont pas composées de 3 tissus étant donné que vous dites que la couche spongieuse est à l'interface de l'amnios et du chorion. Elle **ne fait donc parti ni de l'un ni l'autre** de ce que je comprends? Les étudiants ne savent donc pas vraiment s'il faut dire **2 ou 3 tissus**.

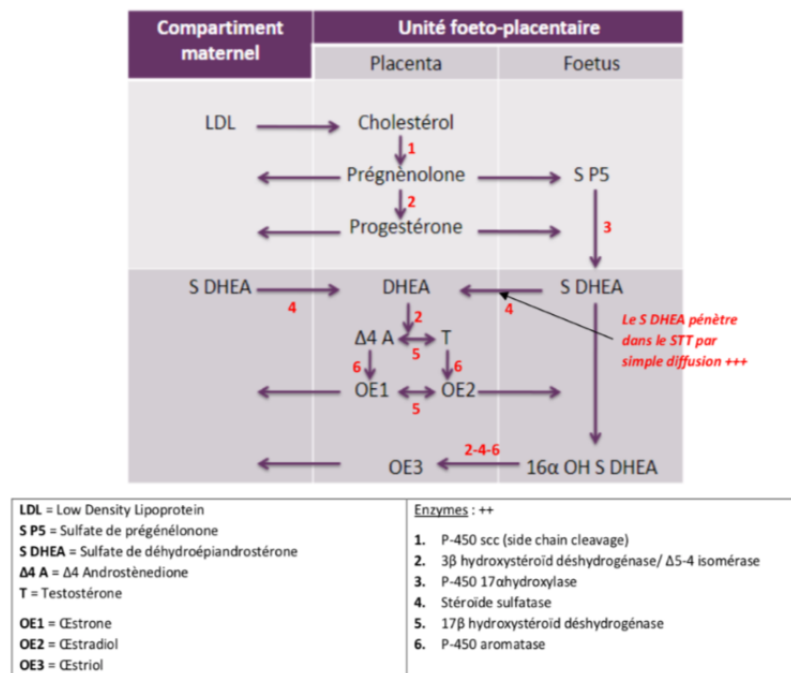
**Réponse 2 : 2 tissus (il n'y aura pas de question piège).** (trop le s enfaite)

### Sécrétions Hormonales Placentaires :

**Question 3 :** J'ai l'impression qu'il y a eu quelques soucis de mise en page sur ce schéma. Les enzymes numérotées en rouge sont souvent placées bizarrement :



Pouvez-vous me confirmer s'il vous plaît que le schéma correct est celui ci-dessous? Et que l'enzyme P450-aromatase (6) agit bien dans la réaction 16alpha OH S DHEA -> OE3, tout comme les enzymes 2 et 4?



**Réponse 3 : Je ne sais pas ce qu'il s'est passé... le pire c'est que ça donne la même chose désormais sur mon fichier 'natif'...je pense que c'est la mise à jour de PPT qui a fait ce petit décalage. (Oh non mimouuuuche 😭) . Quoi qu'il en soit : votre interprétation du schéma est la bonne. (C'est bon votre tutrice n'est pas encore en carton héhé).**

*C'est fini pour cette vague de réponseeees. Le prof est vraiment super impliqué et tient vraiment à ne pas vous perturber et que tout soit au plus clair donc n'hésitez pas à poser des questionns. Profitez en et bossez la maïeutique (oui je force et alors?). On vous aime <3.*