

# APPAREIL DIGESTIF



*Tut'Rentrée S2 2021 / 2022*

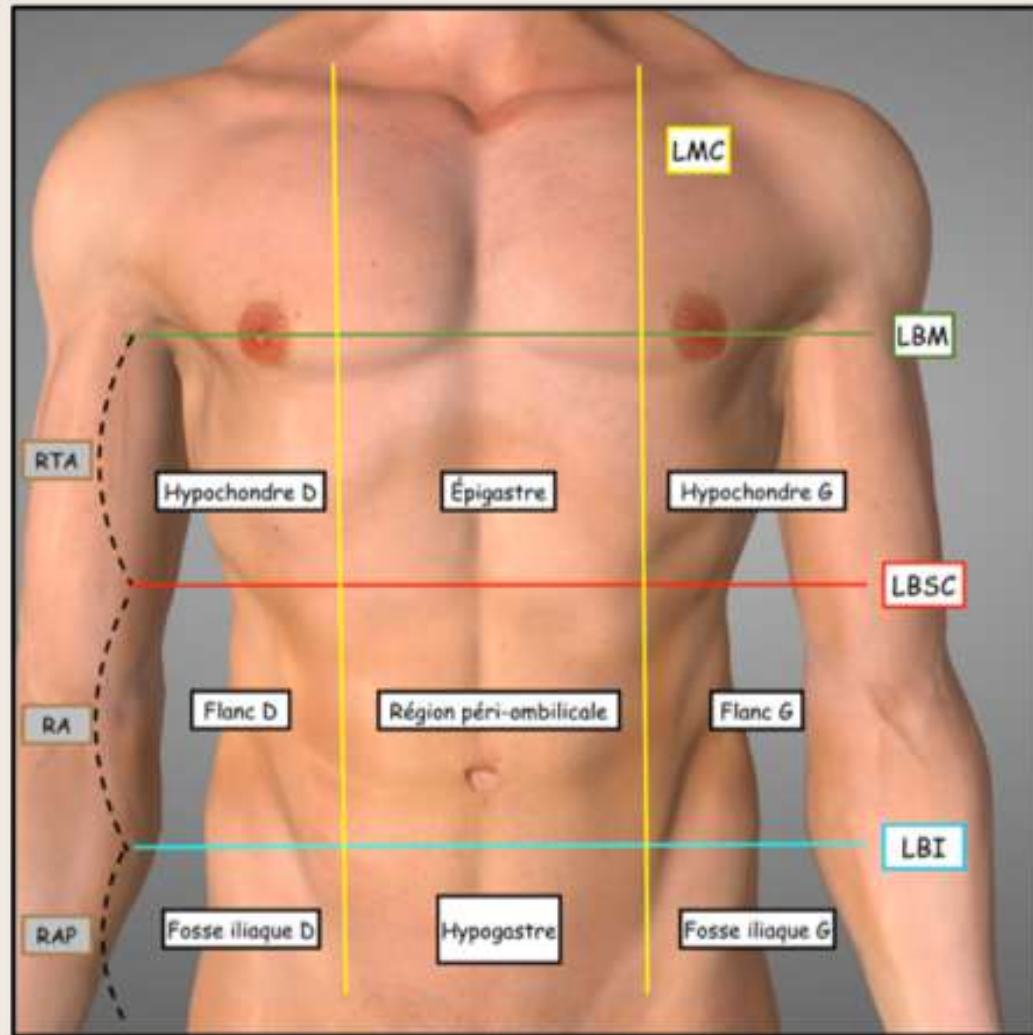
# VIDÉO N°1

OH RLY?



- I ) Anatomie de Surface*
- II) Anatomie générale de l'appareil Digestif*
- III) Péritoine et Embryologie digestive*
- IV ) Jonction Eso-gastrique*
- V) L'estomac*
- VI) le bloc duodéno-pancréatique*

# ANATOMIE DE SURFACE

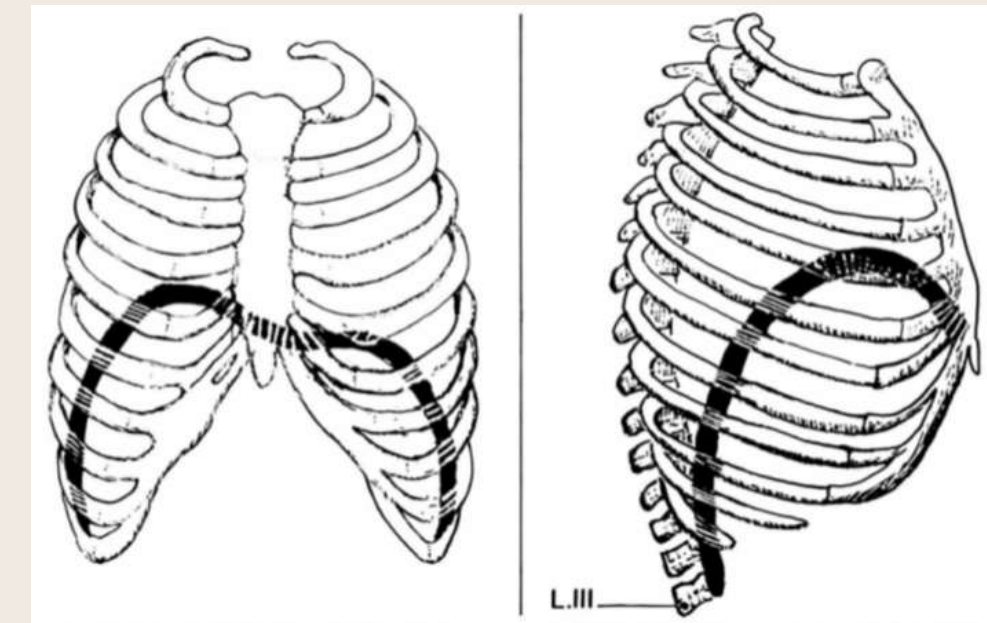


Les lignes de surface :

- Bi-mamelonnaire
- Bi-sous-costale
- Bi-iliaque
- Médio-claviculaires (2)

<b>HYPOCHONDRE D</b> Foie + Vésicule Biliaire Rein D	<b>EPIGASTRE</b> Lobe gauche du foie Estomac	<b>HYPOCHONDRE G</b> Rate + Rein G Grosse tubérosité estomac
<b>FLANC D</b> Côlon ascendant D Intestin grêle	<b>Région PERI-OMBILICALE</b> Bloc duodéno-pancréatique Côlon transverse Intestin grêle	<b>FLANC G</b> Côlon descendant G Intestin grêle
<b>FOSSE ILIAQUE D</b> Caecum Appendice	<b>HYPOGASTRE</b> Intestin grêle Côlon sigmoïde	<b>FOSSE ILIAQUE G</b> Côlon descendant G

⚠ Foie et Rate non palpables  
→hépatomégalie



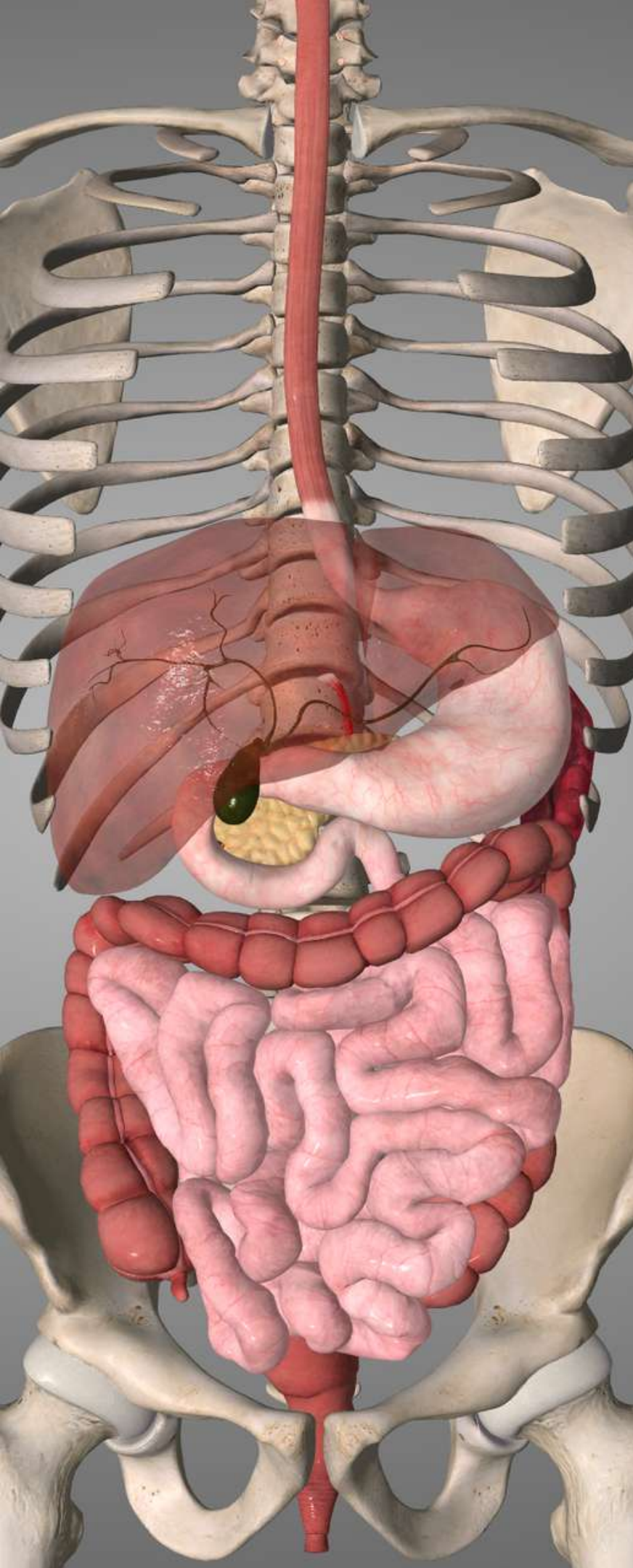
DTA :

- Permet la respiration
- Muscle plat
- 2 coupoles asymétriques

Cavité Abdominale :

- DTA en haut
- Diaphragme pelvien en bas





Dans l'ordre :

- Œsophage
- Estomac
- Duodénum
- Jéjunum
- Iléon
- Cæcum + appendice
- Côlon D + T + G + S
- Rectum

## ORGANISATION DU TD



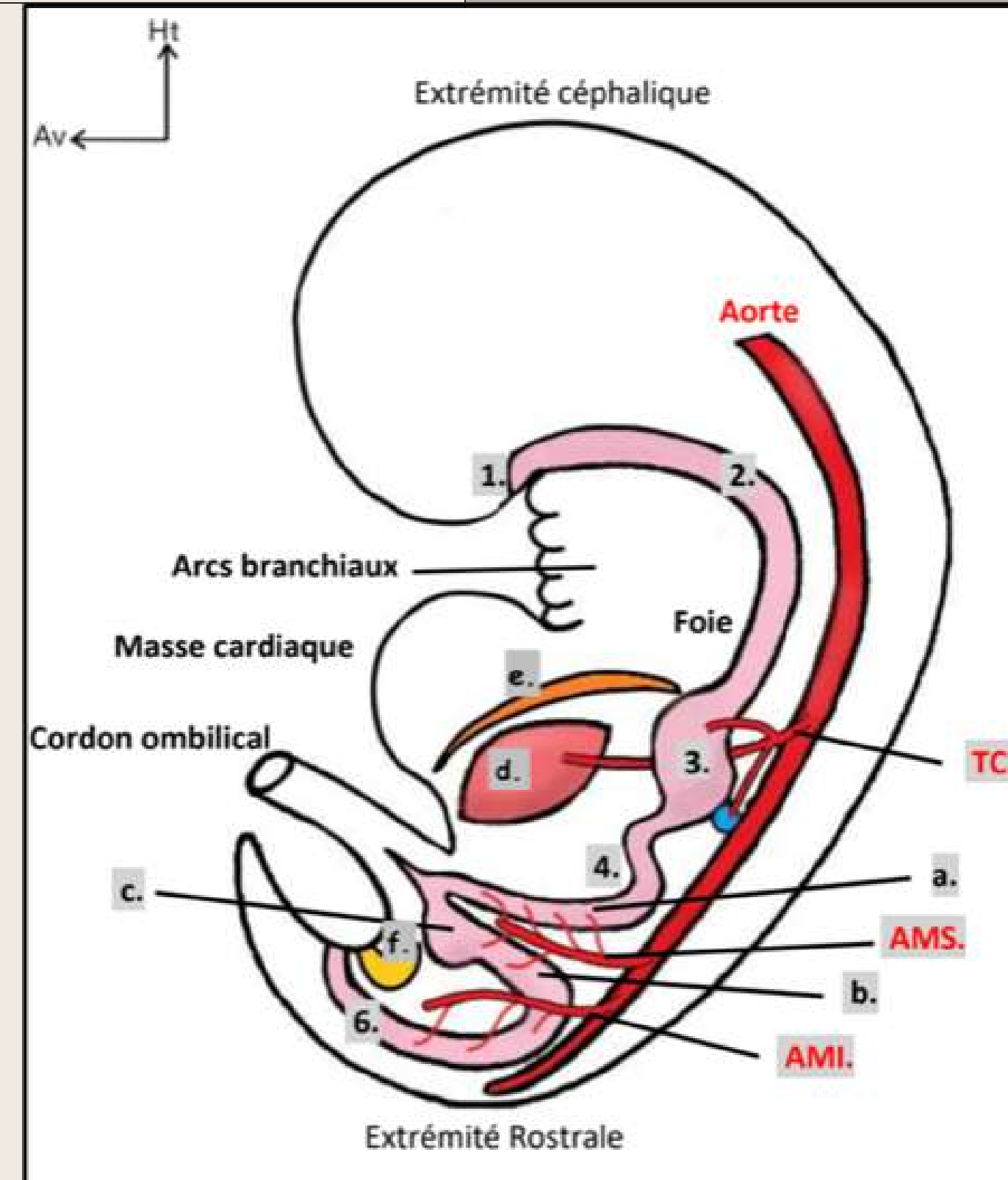
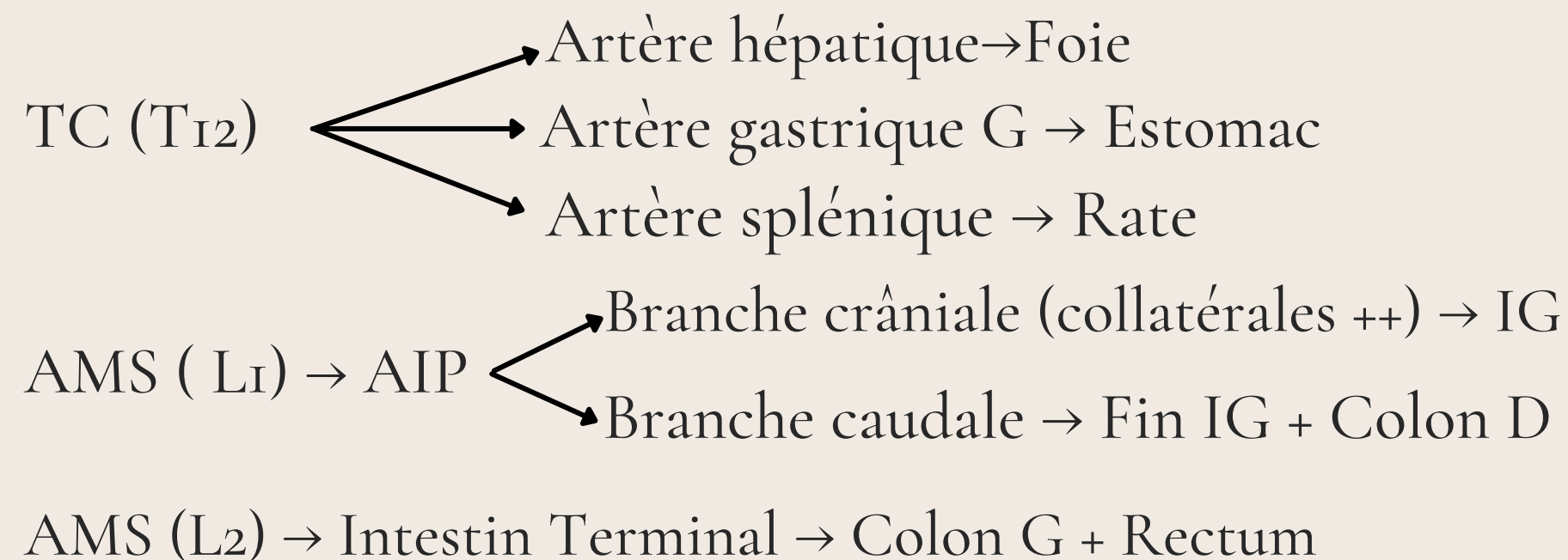
- ☞ Intestin grêle = Duodénum + jéjunum + Iléon
- ⚠ Foie + Rate + Pancréas + Vésicule biliaire  
n'appartiennent PAS au TD
- ☞ Étage SUPRA et INFRA-mésocoliques séparés  
par le colon transverse

# LE TD PRIMITIF : STRUCTURE ET VASCULARISATION

05.

Tube digestif primitif (légendes)

1. **Œsophage** primitif
2. **Estomac** primitif (plan SAGITTAL avant rotation ++)
3. **Duodénum** primitif
4. **Anse intestinale primitive**
  - a) Branche crâniale
  - b) Branche caudale avec le bourgeon cæcal (c)
5. **Intestin terminal**, en lien avec le diverticule allantoïdien (f.) (future vessie)







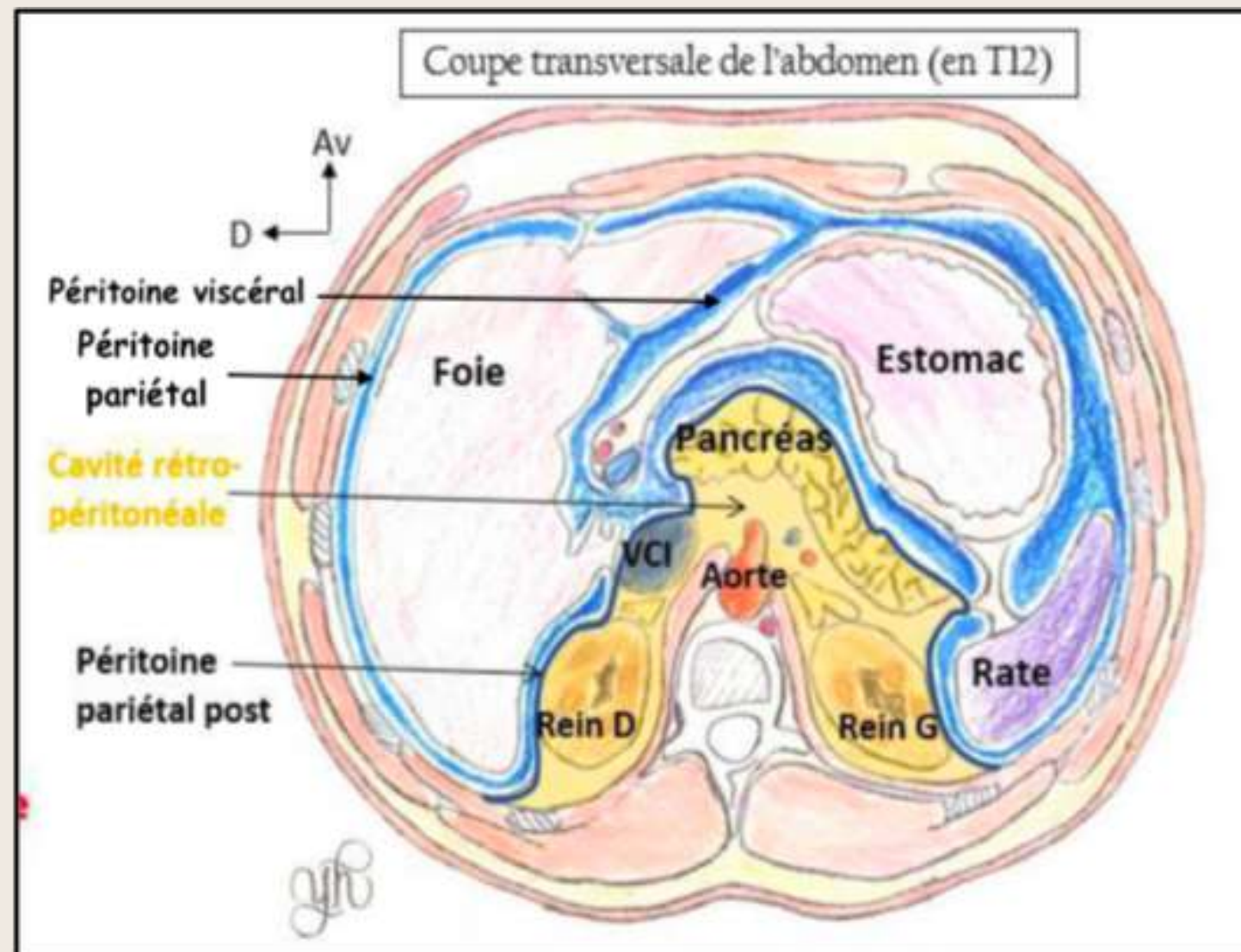
# MISE EN PLACE DU PÉRITOINE

## 2 FEUILLETS :

- ☞ Péritoine pariétal : accolé à la paroi de l'abdomen
- ☞ Péritoine viscéral : tapisse les organes

## 2 CAVITÉS :

- ☞ Cavité péritonéale : circonscrite par les 2 feuillets
- ☞ Cavité rétro-péritonéale : en arrière du péritoine pariétal postérieur  
→ On y trouve la VCI + aorte + reins + pancréas .



# LES MÉSOS AU STADE EMBRYOLOGIQUE

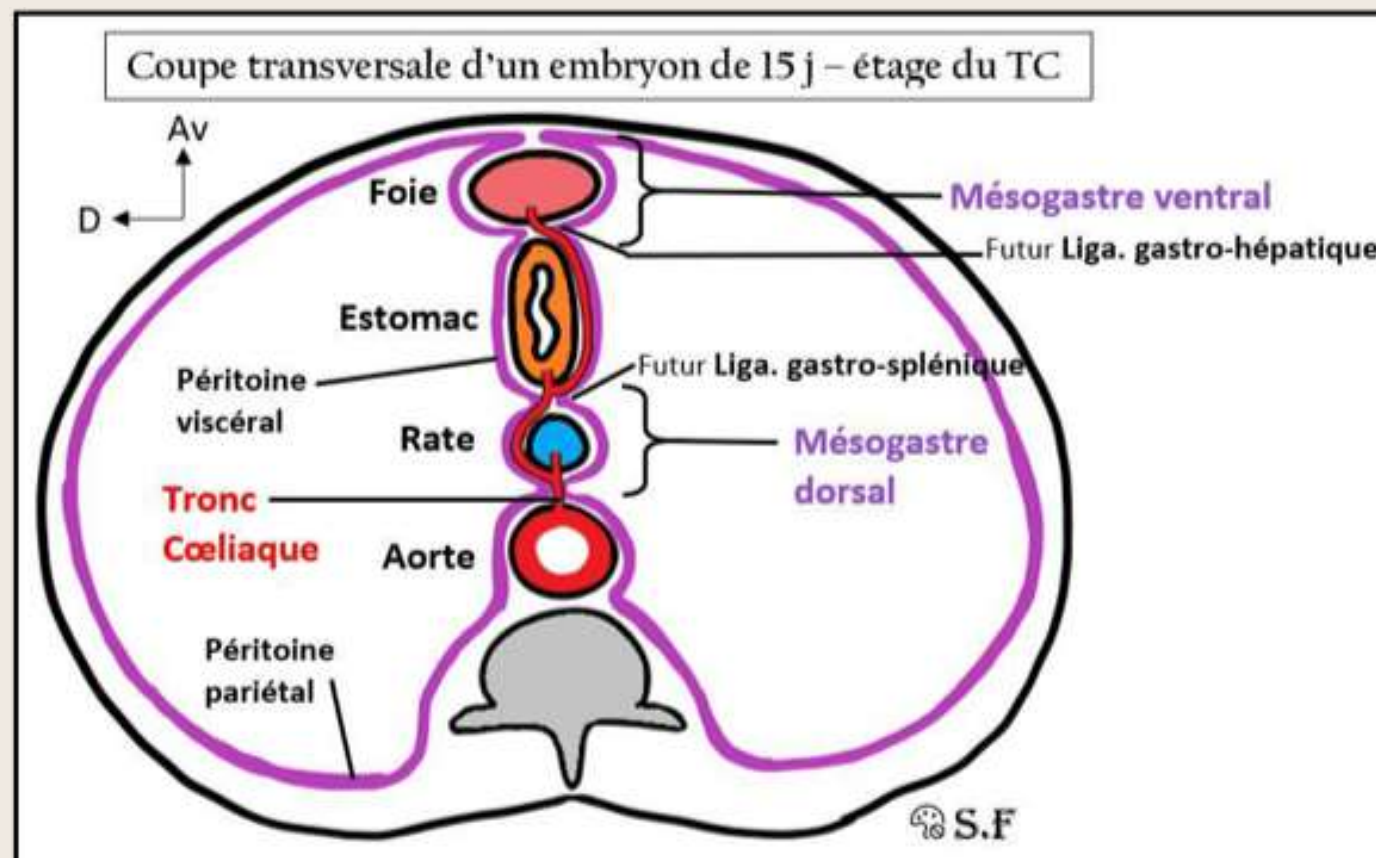


**Meso** : Formation péritonéale résultant de l'accolement de deux feuillets de péritoine VISCÉRAL .

Dans le méso circulent les artères venant de l'aorte, destinées aux organes

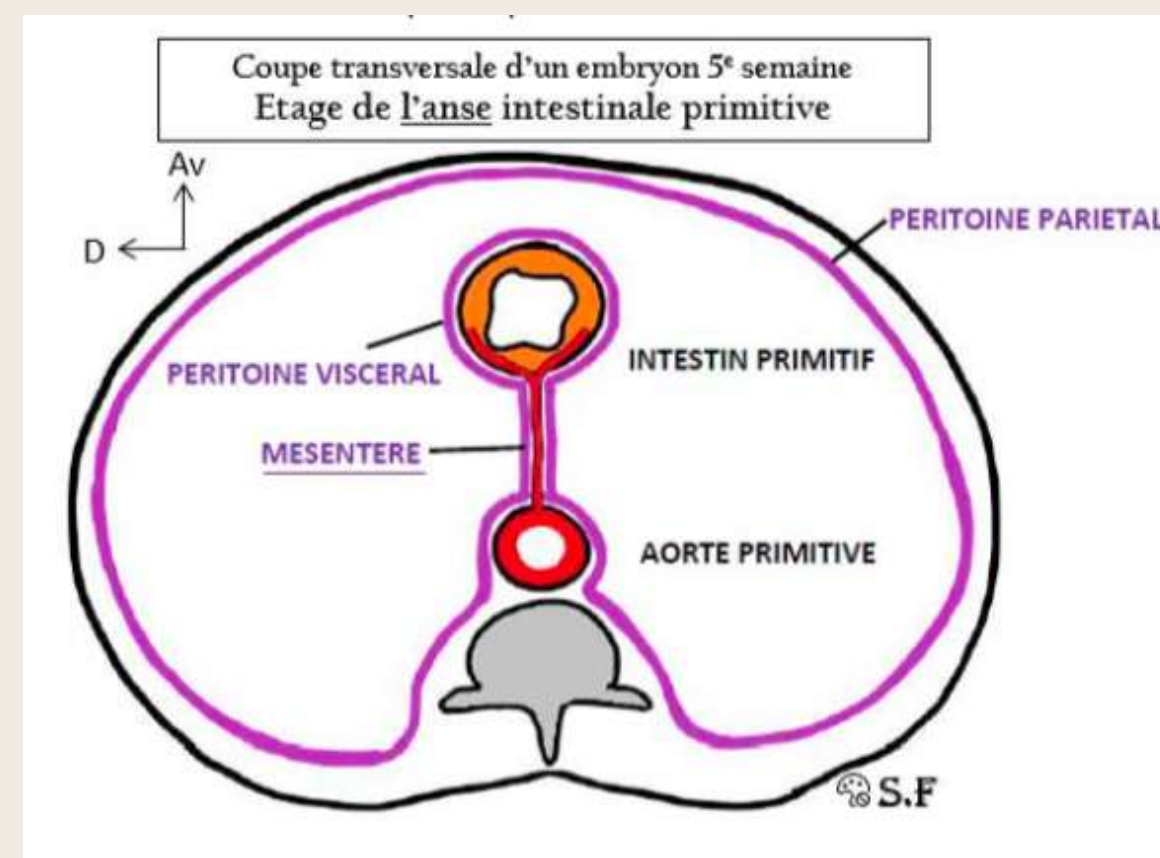
## MÉSOGASTRE

- Véhicule le Tronc Coélique
- Étage de l'estomac + rate + foie
- Mésogastre ventral + Dorsal



## MÉSENTÈRE

- Véhicule l'AMS
- Étage de l'intestin primitif
- Mésogastre DORSAL uniquement



## MÉSOCÔLON

- Véhicule l'AMI
- Étage de l'intestin Terminal
- Méso DORSAL uniquement

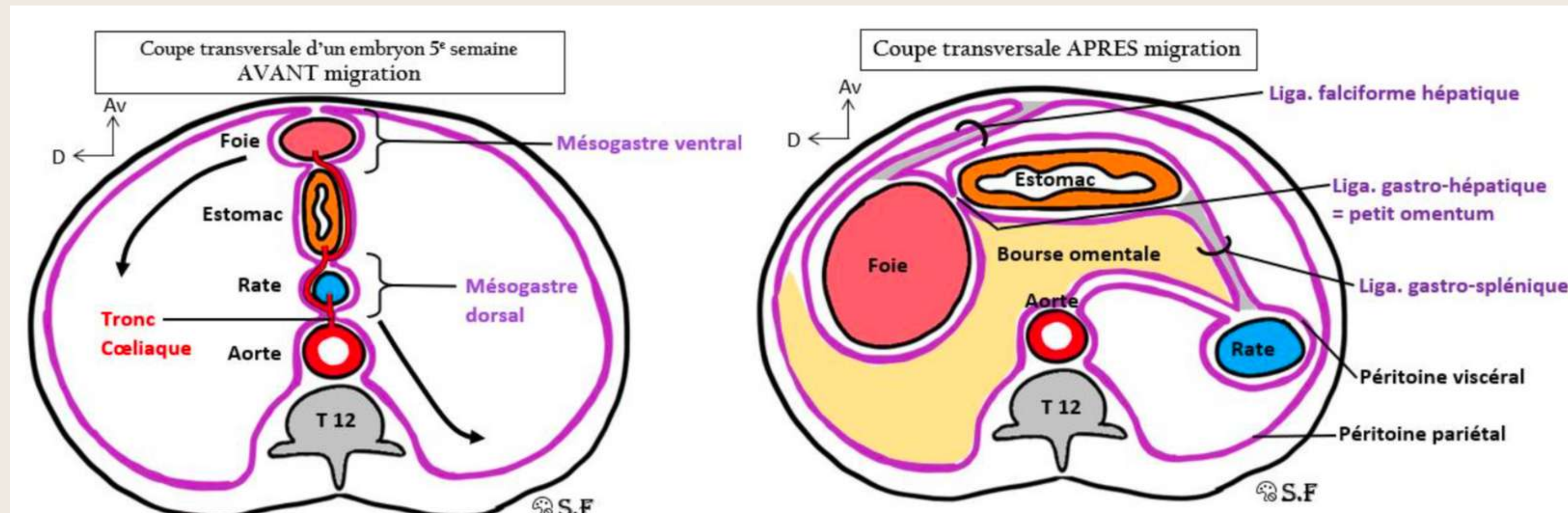


# ROTATION DES ORGANES AU STADE EMBRYOLOGIQUE

08

## ✱ Étage supra-mésocolique

- Rotation **anti-horaire** autour d'un axe **cranio-caudal**
  - L'estomac se **frontalise**
  - Le foie migre dans l'**hypochondre droit**
  - La rate dans l'**hypochondre gauche**
- + création de la **bourse omentale**



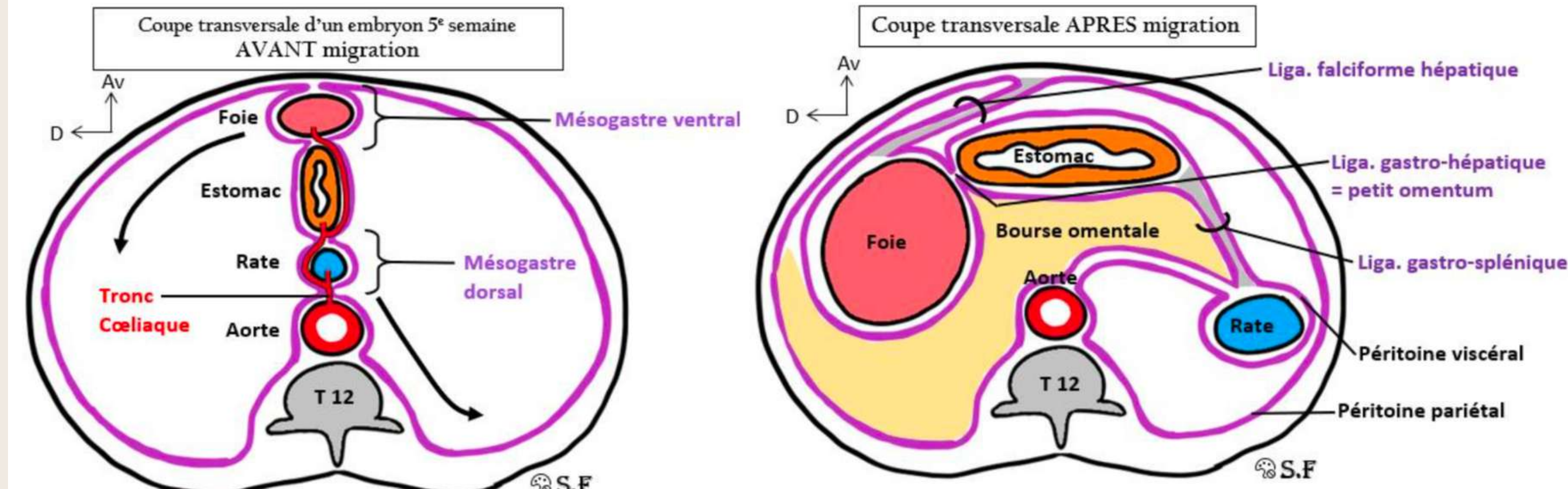


## ☞ Mise en place des ligaments

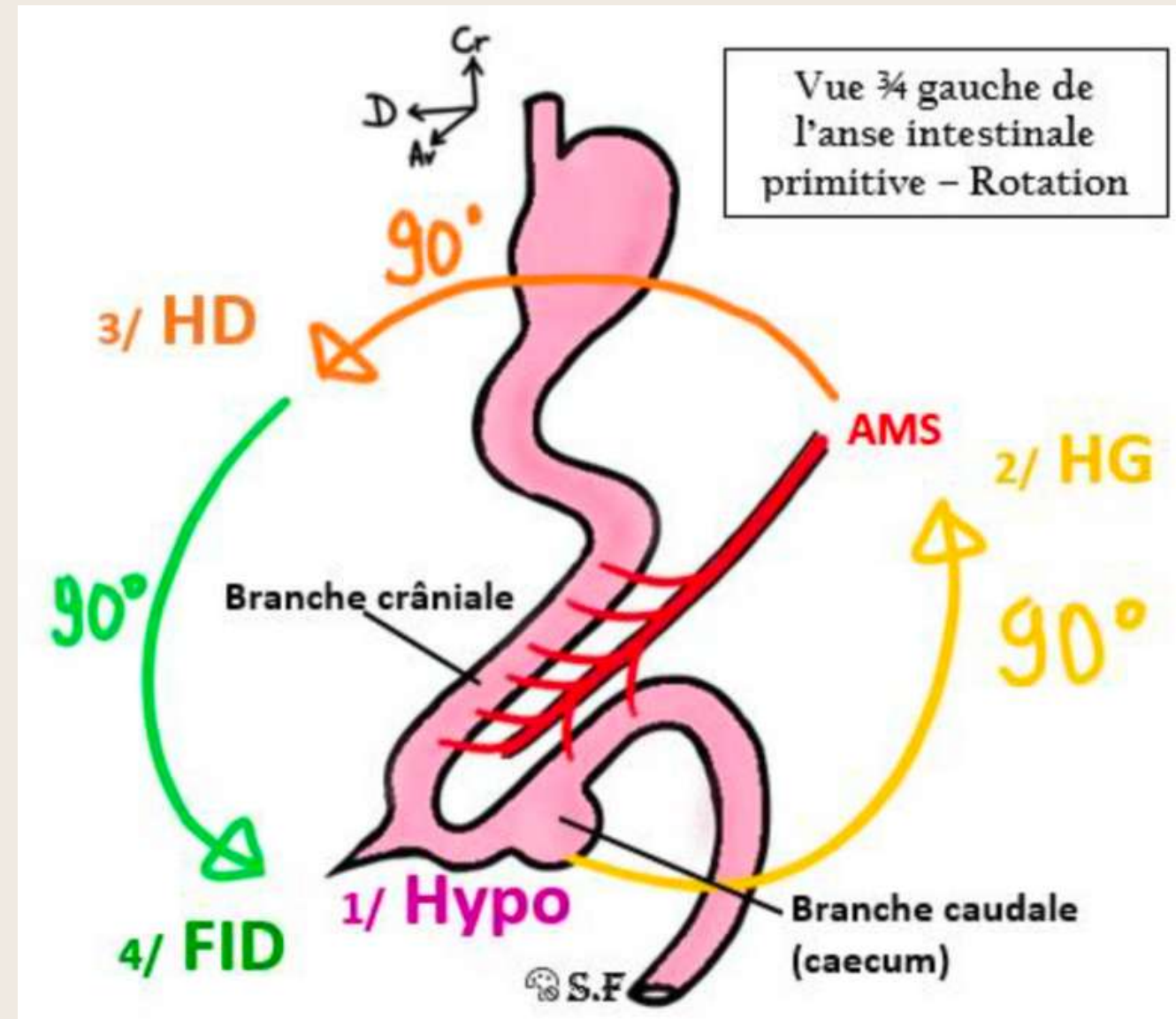
**Ligaments** : Double feuillet de péritoine viscéral qui réunit 2 organes

*Après la migration des organes :*

- Mésogastre **ventral** > Ligament **falciforme** + Ligament **Gastro-hépatique**
- Mésogastre **dorsal** > Ligament **Gastro-splénique**



## ✿ Étage infra-mésocolique



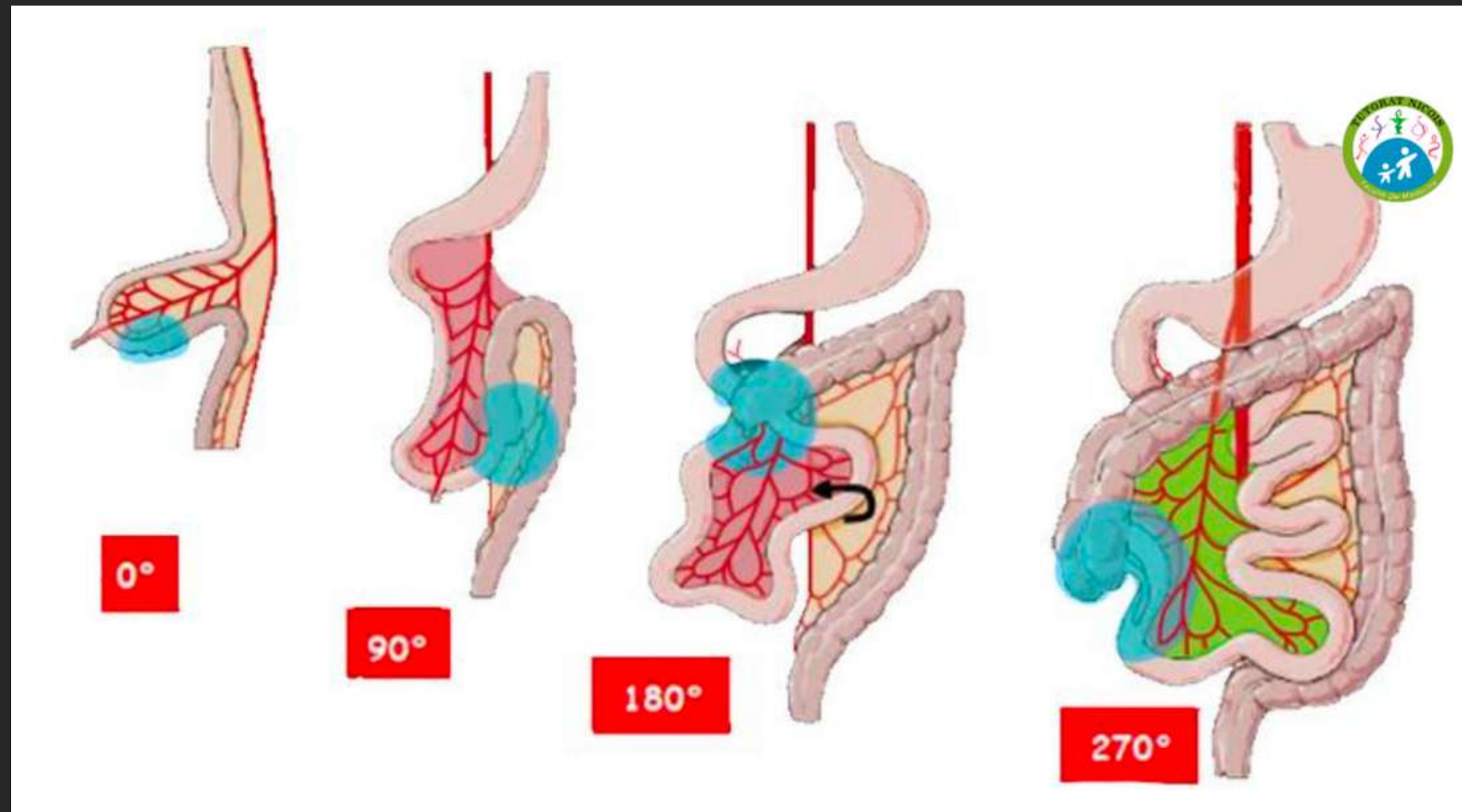
☞ Rotation de l'AIP :  
- autour de l'AMS  
- Sens anti-horaire



☞ Le bourgeon cæcal passe de l'hypogastre à la FID en 3 rotations :

1.  $90^\circ$  : Le bourgeon cæcal va dans l'hypochondre gauche
2.  $180^\circ$  : Hypochondre Gauche à Hypochondre droit
3.  $270^\circ$  : Hypochondre droit à Fosse iliaque droite





<https://www.youtube.com/watch?v=mPfLrqgy7yE>

## ANOMALIES DE ROTATION :

- Hyporotations :  $> 270^\circ$ 
  - $0^\circ$  : jamais décrite
  - $90^\circ$  : Mésenterium commune
  - $180^\circ$  : Appendice dans l'HD
- Hyperrotations :  $> 270^\circ$ 
  - Appendice au milieu des anses intestinales

-SITUS IN VERSUS :

# JONCTION ŒSO-GASTRIQUE

= région du cardia

- Jonction œsophage abdominal - Estomac
- Assure la continence de l'acidité gastrique

## Piliers Fibreux du DTA

### Ligament arqué médian

→ Forme le hiatus aortique en T<sub>12</sub>

### Ligament arqué médial

→ Du pilier fibreux au PT de L<sub>1</sub>

→ Surplombe le Psoas

### Ligament arqué latéral

→ Du PT de L<sub>1</sub> au sommet de K<sub>12</sub>

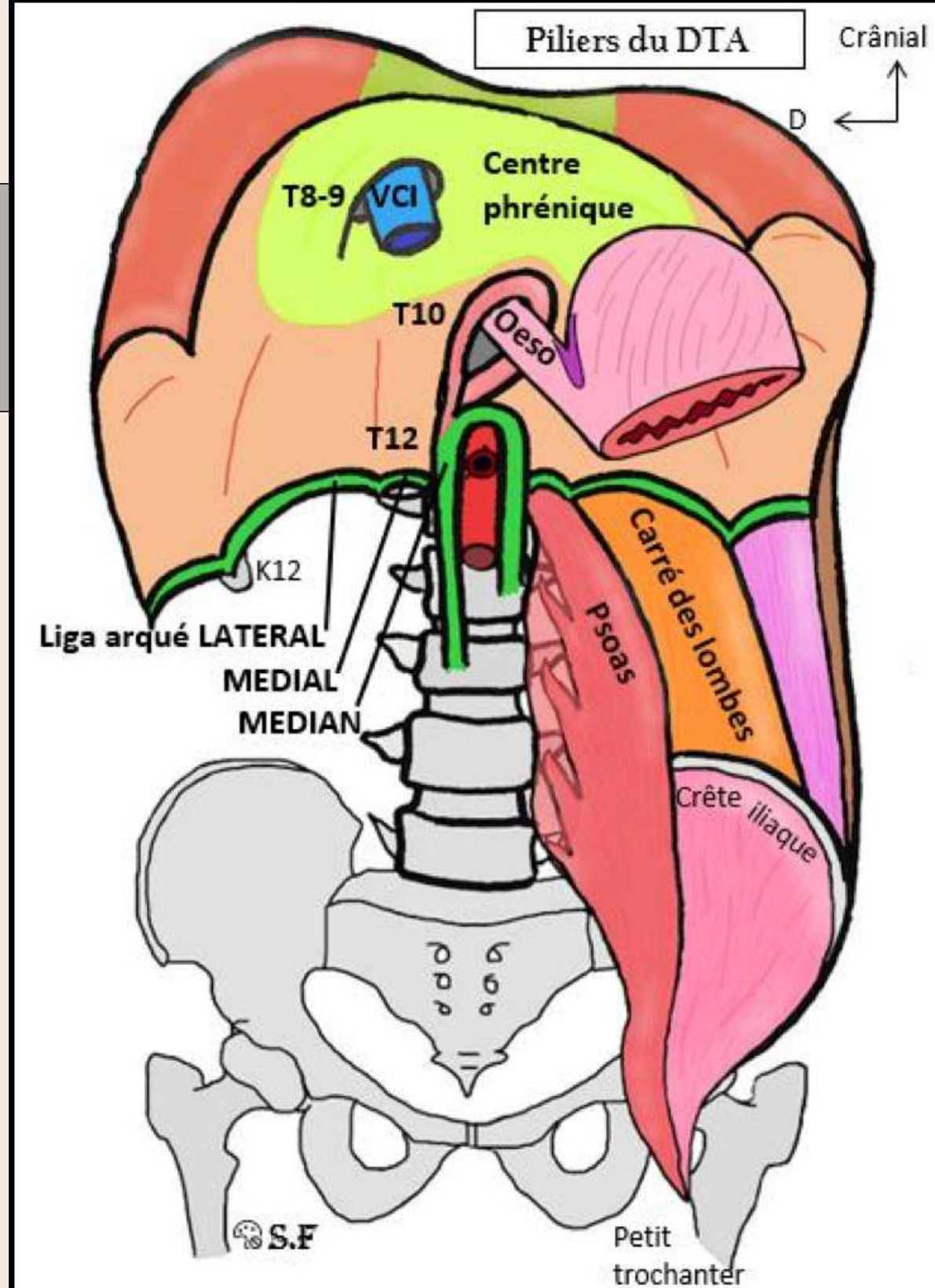
→ Surplombe le carré des lombes

## Piliers Musculaires du DTA

→ Forme le hiatus œsophagien en T<sub>10</sub>

→ Le pilier musculaire gauche s'insère en arrière du pilier musculaire droit .

→ Le pilier musculaire droit s'insère sur le pilier fibreux droit .







## ++RÉCAP DES HIATUS ++

### HIATUS AORTIQUE

**Se projette en T12 +++**

- Constitué des piliers fibreux du diaphragme
- Passage de l'aorte thoracique, devenant abdominale
- Voit l'émergence du tronc cœliaque, première collatérale aortique à destinée viscérale

→ Pente DTA

### HIATUS OESOPHAGIEN

**Se projette en T10**

- Constitué des piliers musculaires du diaphragme

→ Pente DTA

### HIATUS DE LA VEINE CAVE INFÉRIEURE

**Se projette en T8/T9**

*Revu dans un cours ultérieur*

→ Centre phrénique

# FACTEURS DE CONTINENCE CARDIALE

## 1. Angle de His / Incisure cardiale

- Clapet entre le bord Gauche de l'estomac et le bord droit de la tubérosité gastrique

## 2. Valvule de Gubaroff / Pli cardial

## 3. Sphincter inférieur de l'œsophage

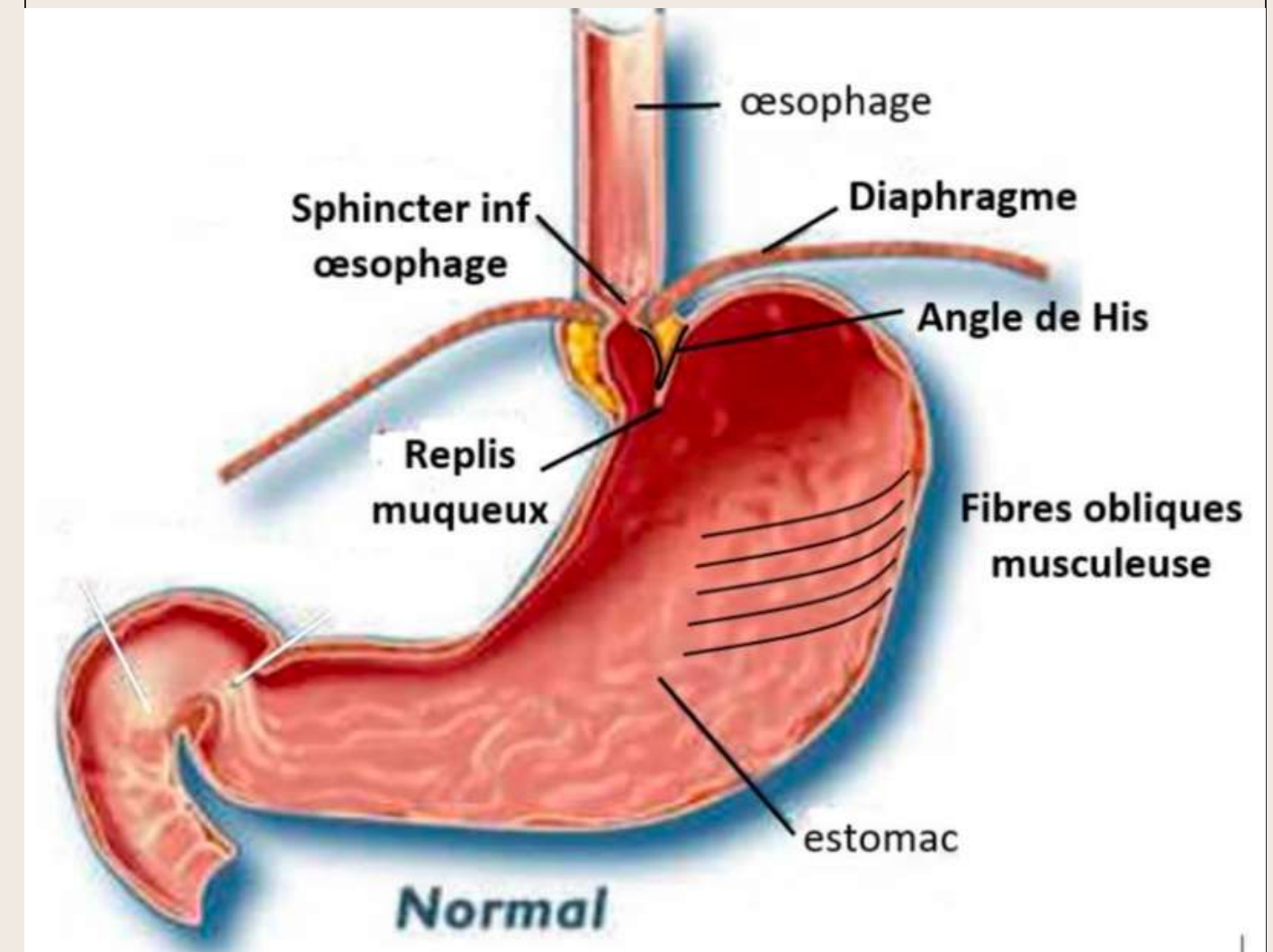
- PAS d'épaississement palpable

## 4. 3ème couche de fibres obliques

- Spécifique à l'estomac

## 5. Position intra-abdominale de la jonction œso-gastrique

- Maintient la balance thoraco-abdominale des pressions



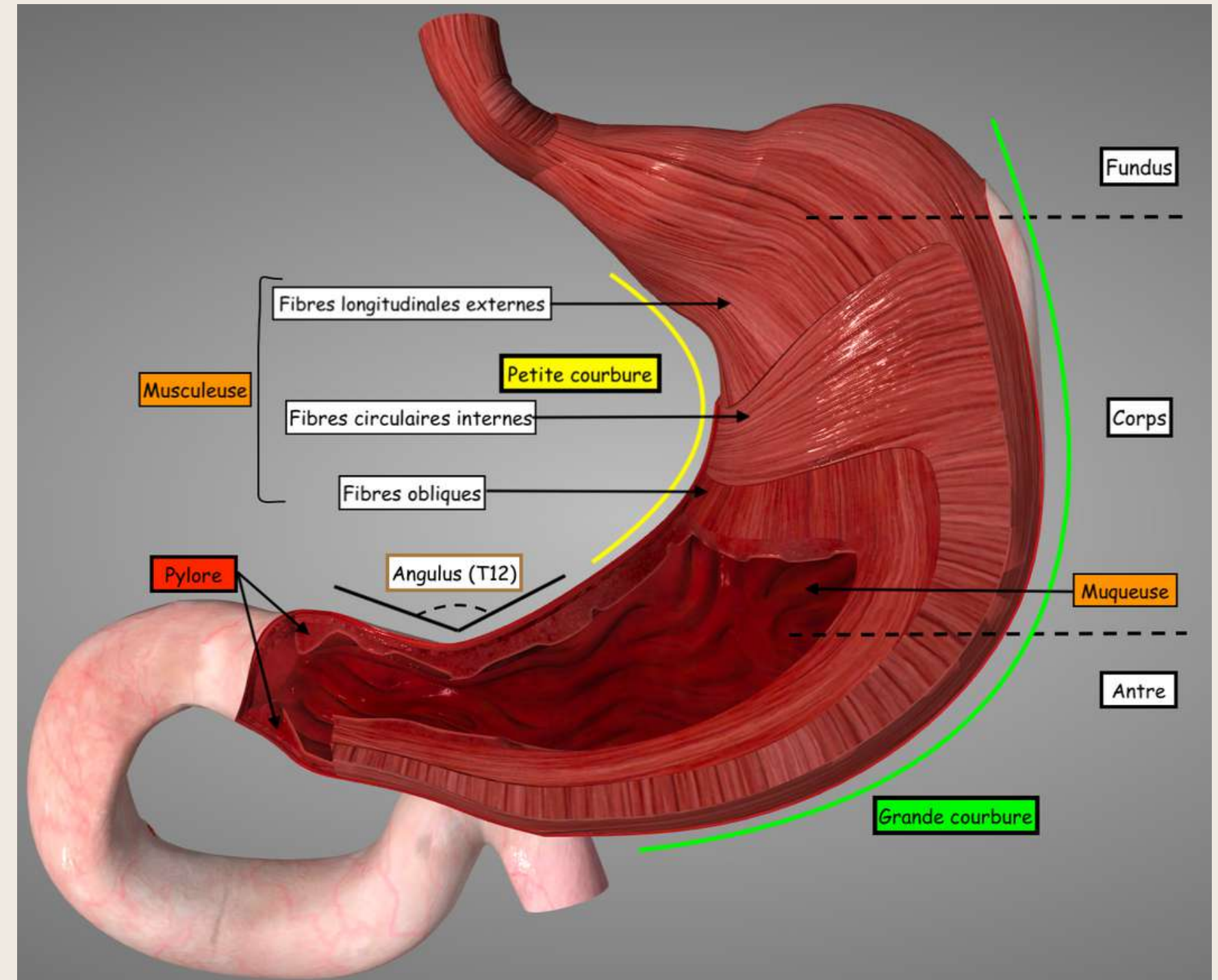


# L'ESTOMAC

☞ Poche étalée dans un plan frontal dans laquelle se déversent les aliments après la déglutition . Il se situe entre l'œsophage abdominal et le pylore

- **Couche musculieuse, fibres motrices**
  - fibres obliques,
  - fibres circulaires internes,
  - fibres longitudinales externes
- **La sous-muqueuse** → lame porte-vaisseaux
- **La muqueuse** :
  - Plis Gastriques
  - Sécrète l'HCl

- ière digestion chimique par l'HCl



- Pylore : **épaississement** ( ≠ SIO ++ ) des fibres musculaires circulaires de l'estomac

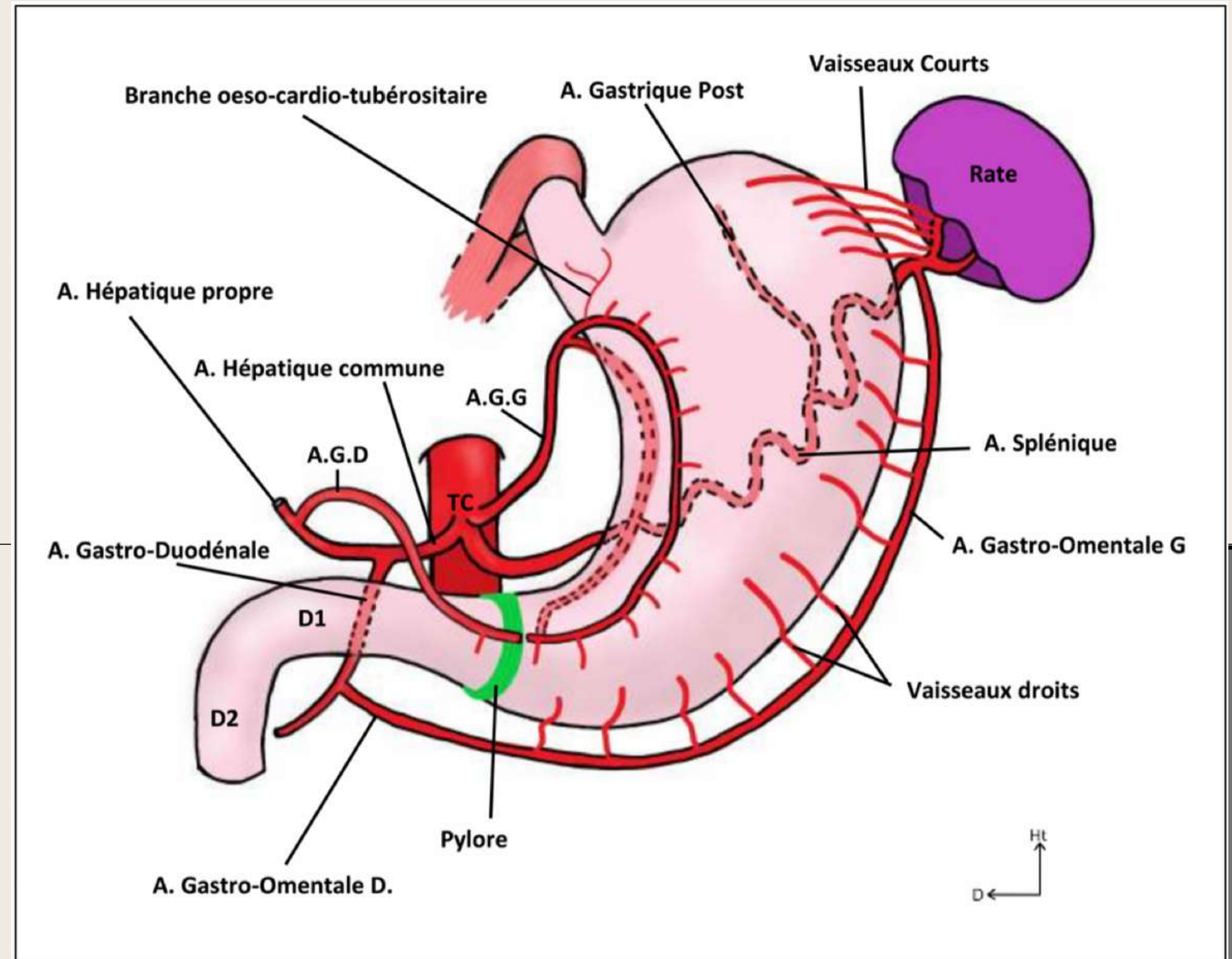
# VASCULARISATION GASTRIQUE

4 pédicules principaux :

- Artère Gastrique Gauche
- Artère Gastrique Droite
- Artère Gastro-omental Droite
- Artère Gastro-omental Gauche

☞ Cercle artériel de la grande courbure :  
Gastro-omental D + G

☞ Cercle artériel de la petite courbure :  
Hépatique D + G

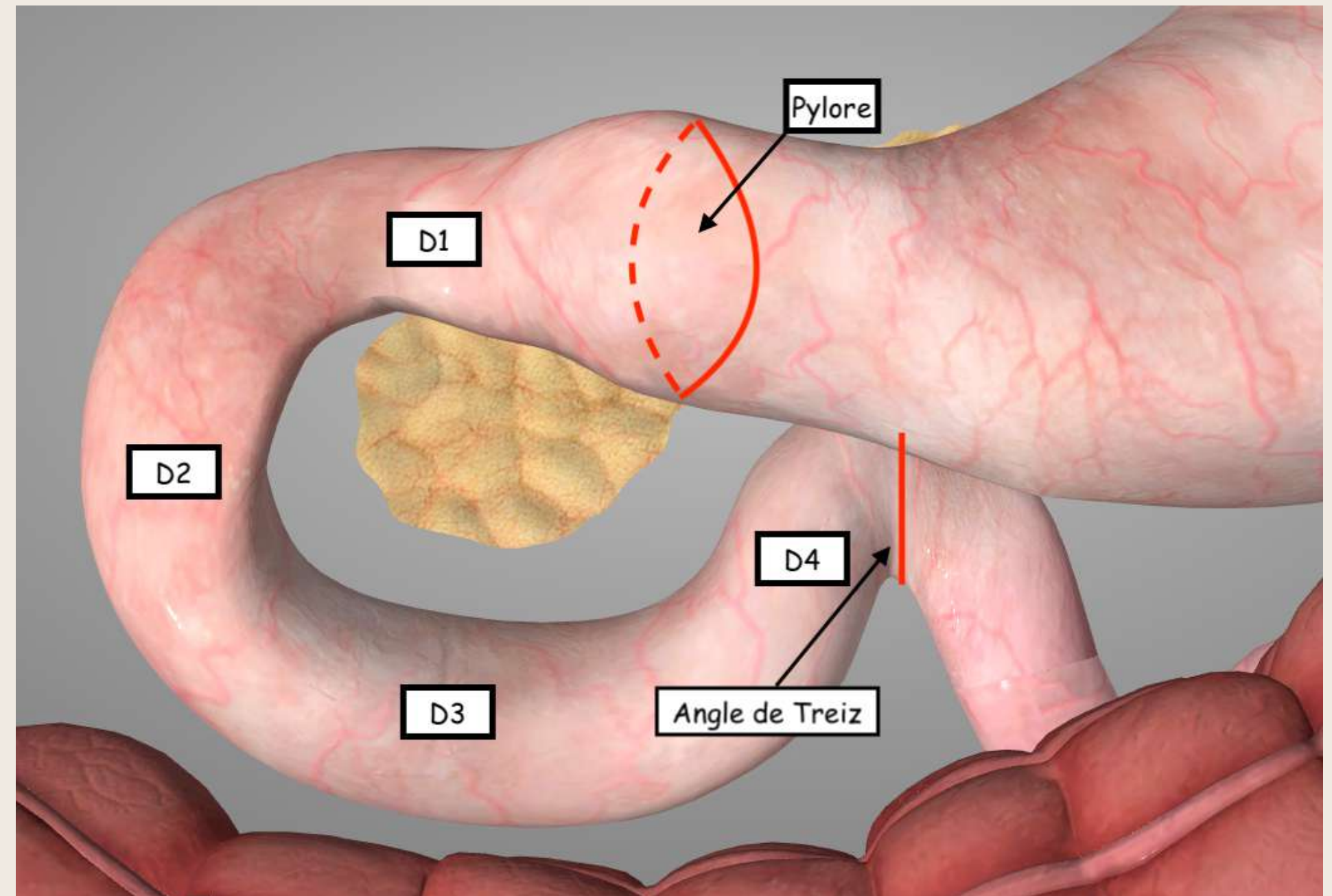




# BLOC DUODÉNO-PANCRÉATIQUE

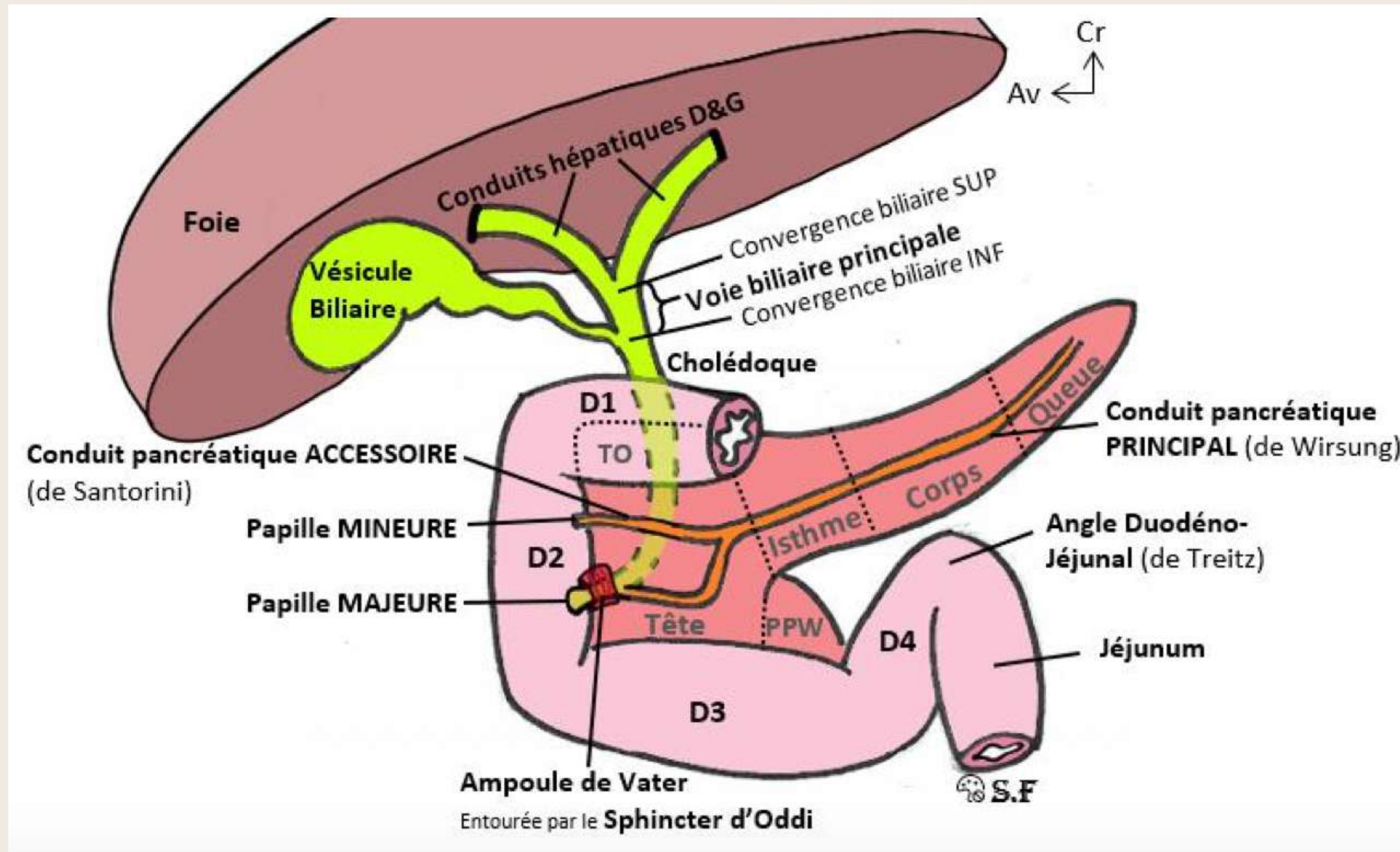
## ✱ Le duodénum

- 1<sup>ère</sup> portion de l'IG
- $D_1 + D_2 + D_3 + D_4$



# ✱ Pancréas et carrefour duodéno-pancréatique

Carrefour **digestif** + **biliaire** + **pancréatique**



Organe **Amphicrine** :

- Endocrine : Sécrétion de l'insuline + glucagon
- Exocrine : sécrétion de suc pancréatique

2ème digestion enzymatique par le complexe pancréatico-biliaire