



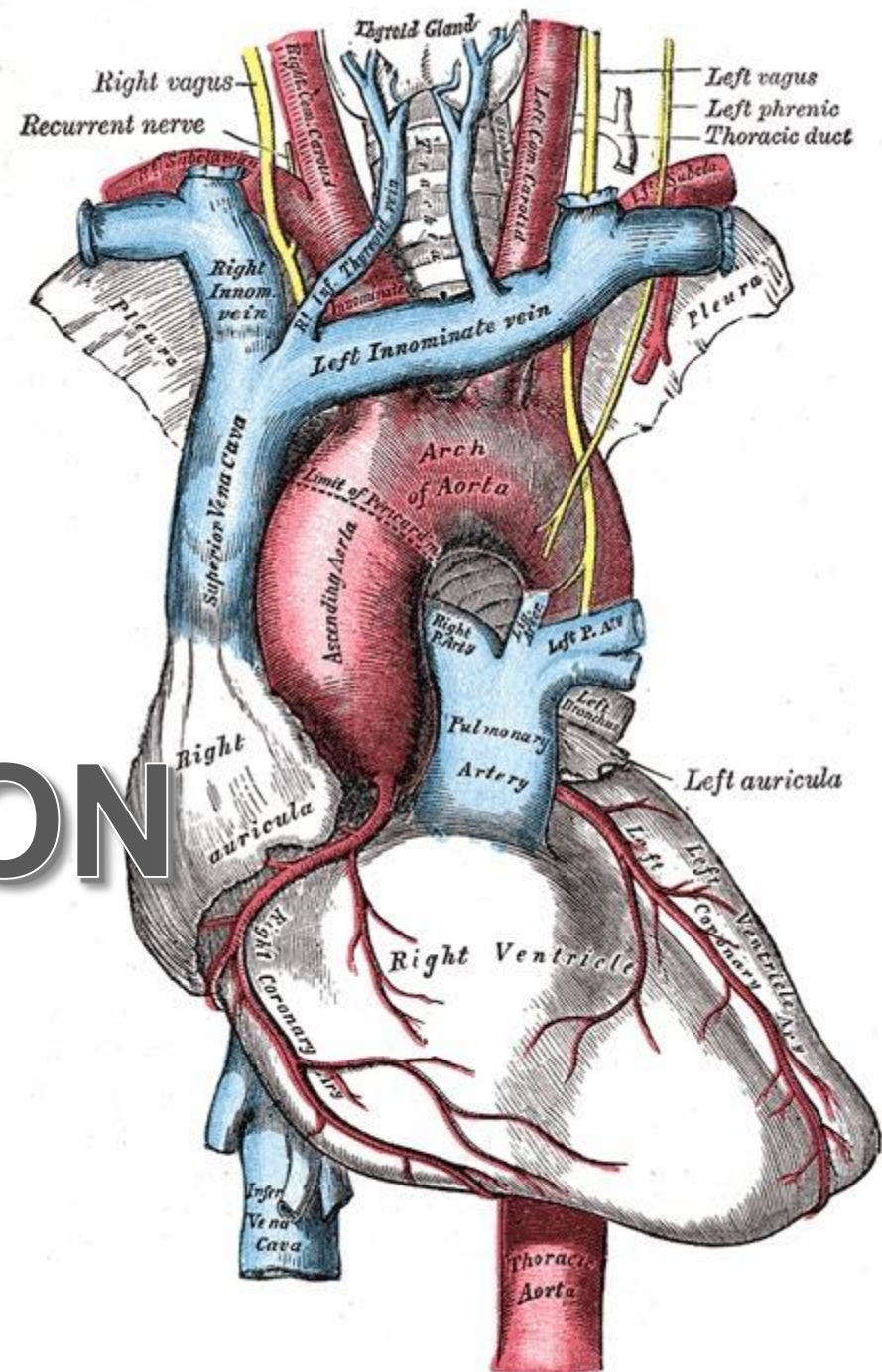
# **Système Nerveux**

Partie 2 – Vascularisation, SNP, SNV

Elyes Polydor

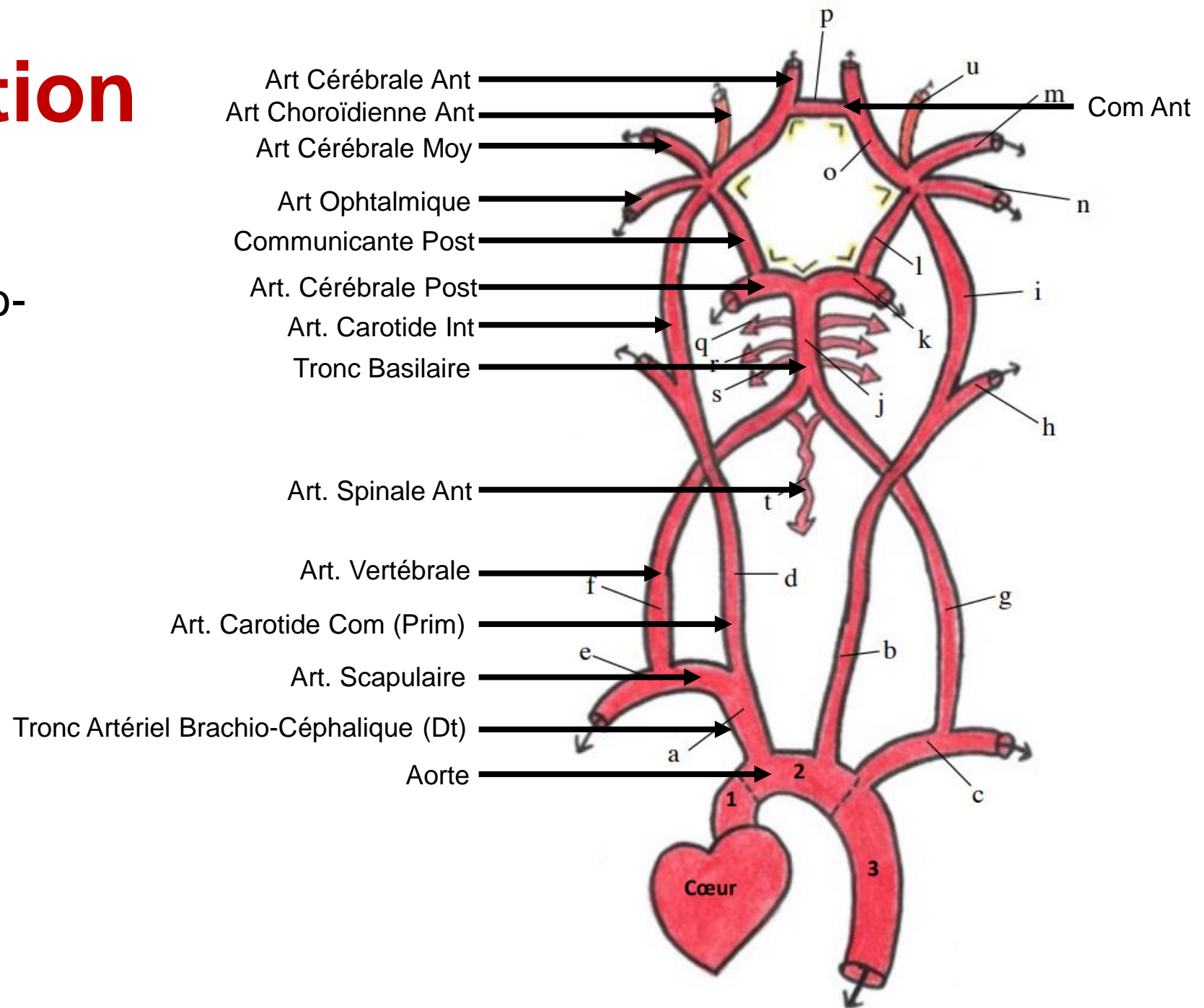
Pled

# VASCULARISATION



# Vascularisation Encéphale

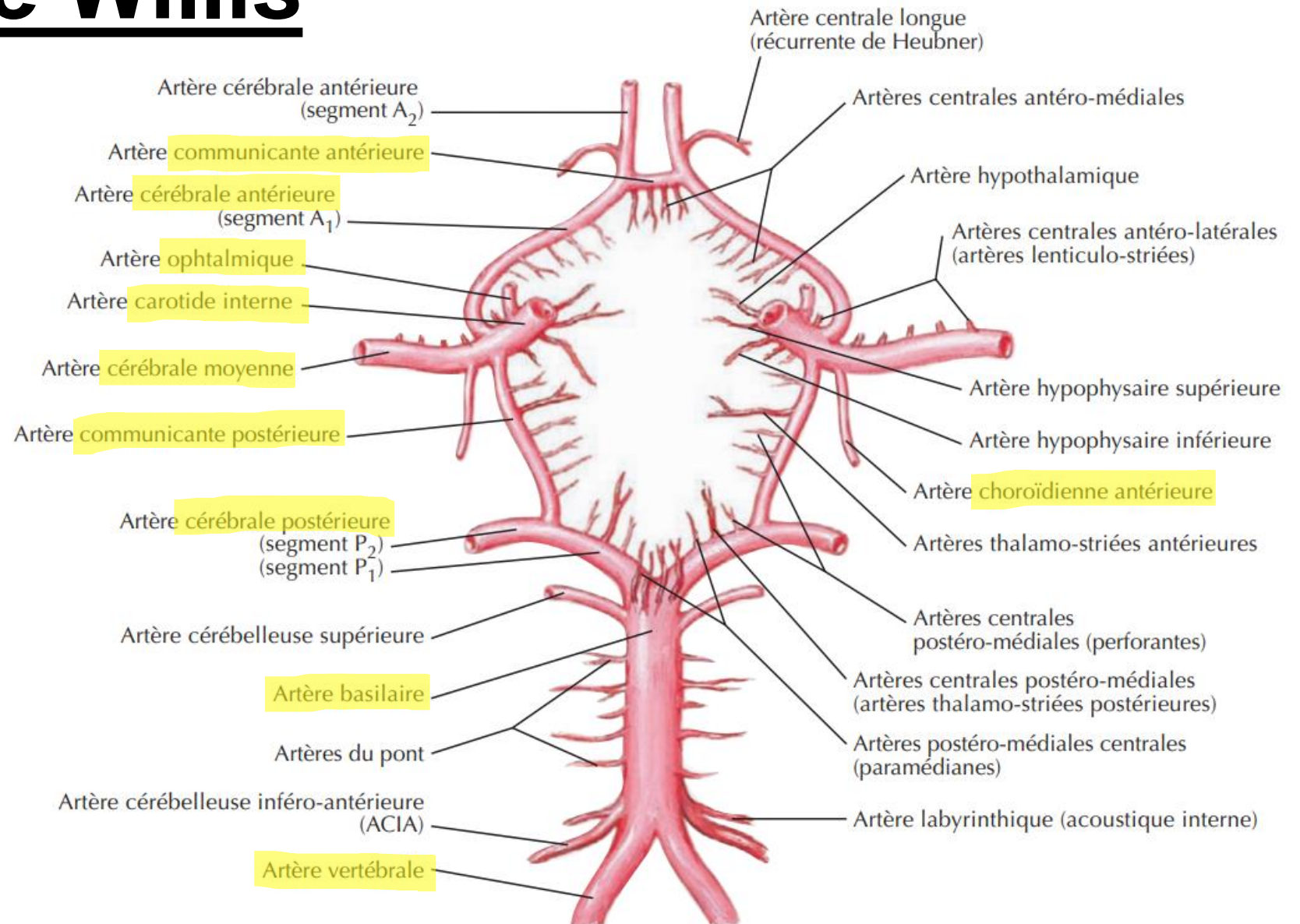
- Tronc Artériel Brachio-Céphalique  
→ Uniquement à Dt
- Art Ophtalmique  
→ Unique rameau Art Carotide Int



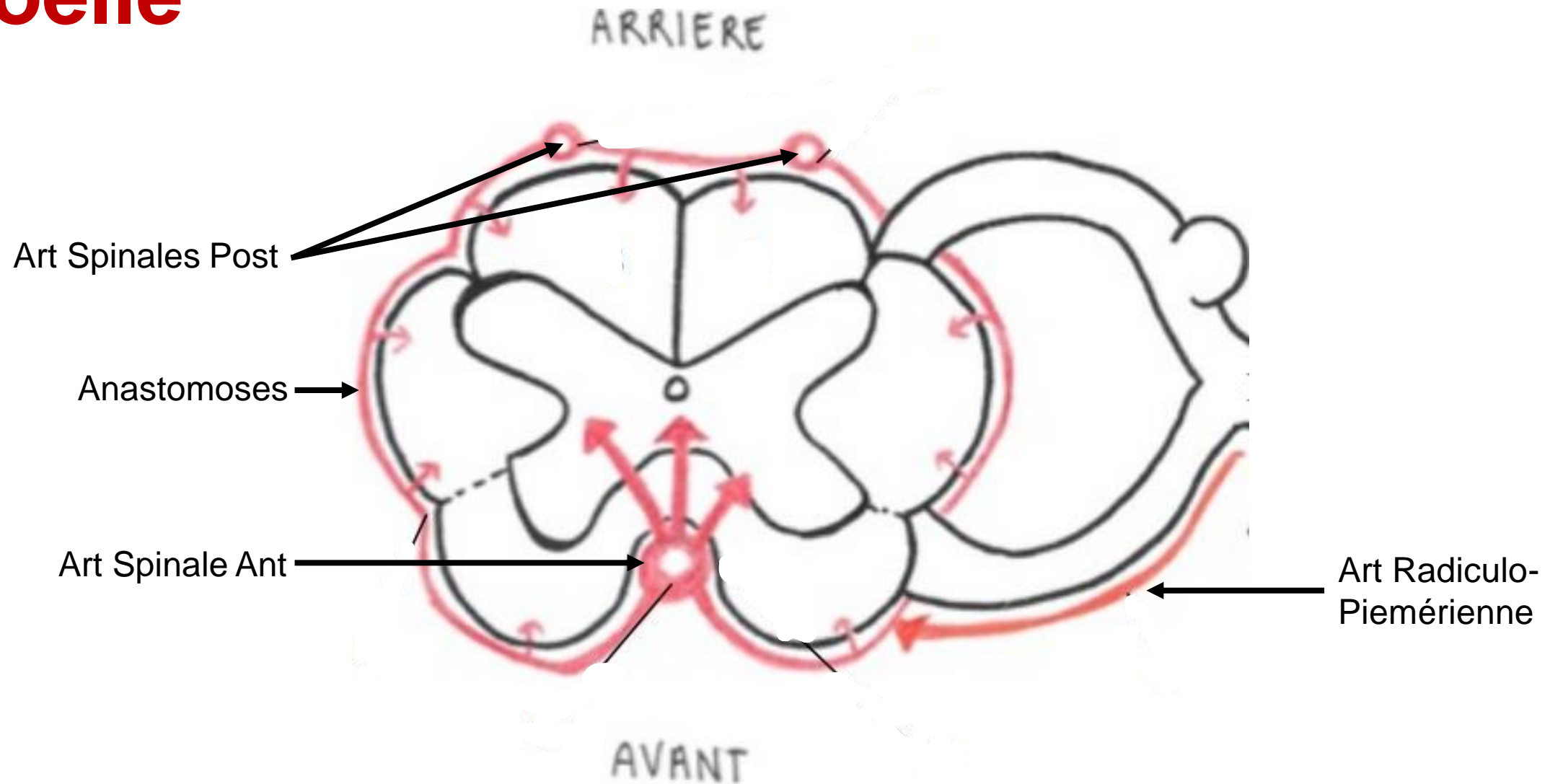


# Polygone de Willis

- 7 Côtés
- 7 Angles
- 10 Artères

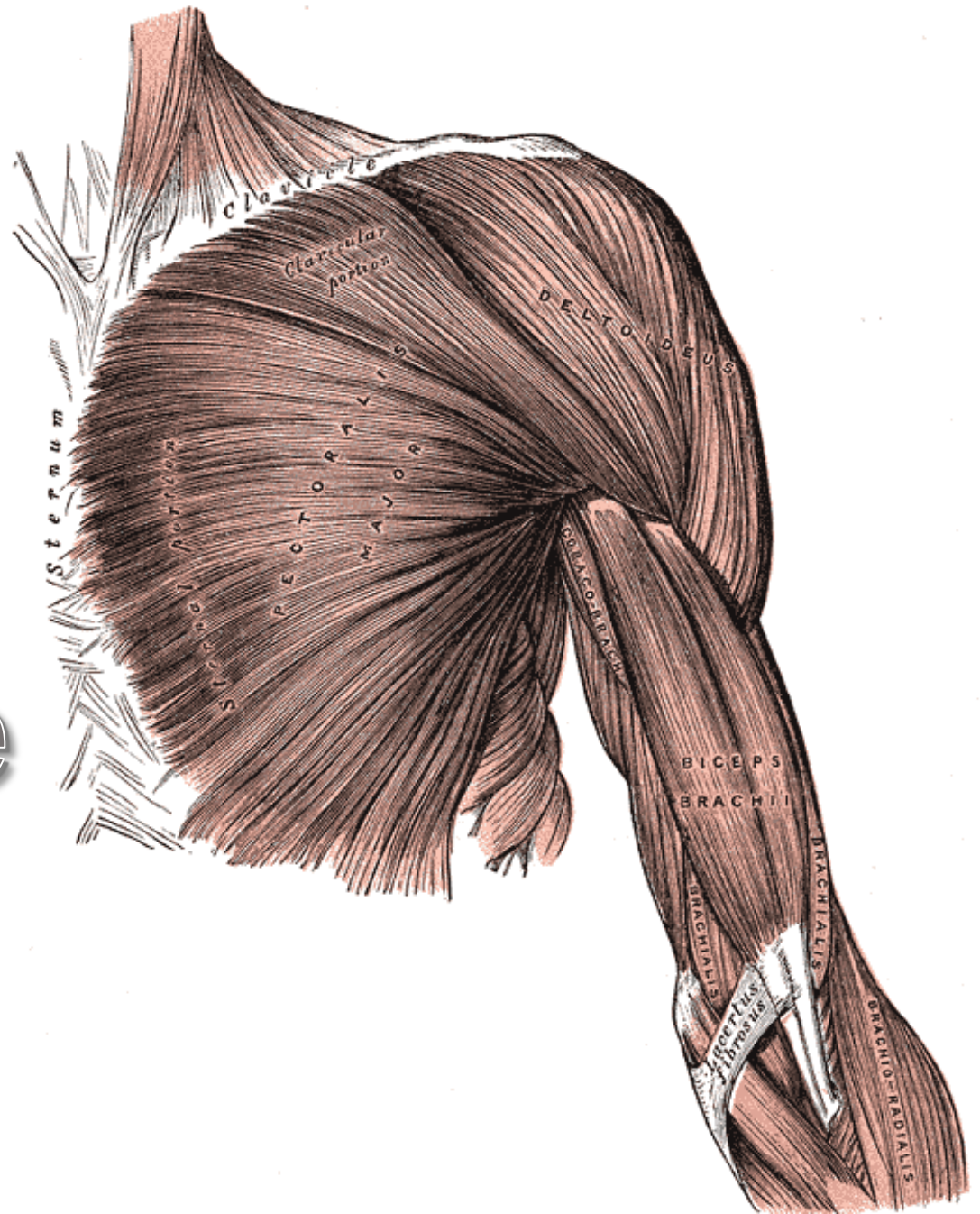


# Vascularisation Moelle



# SN Périphérique

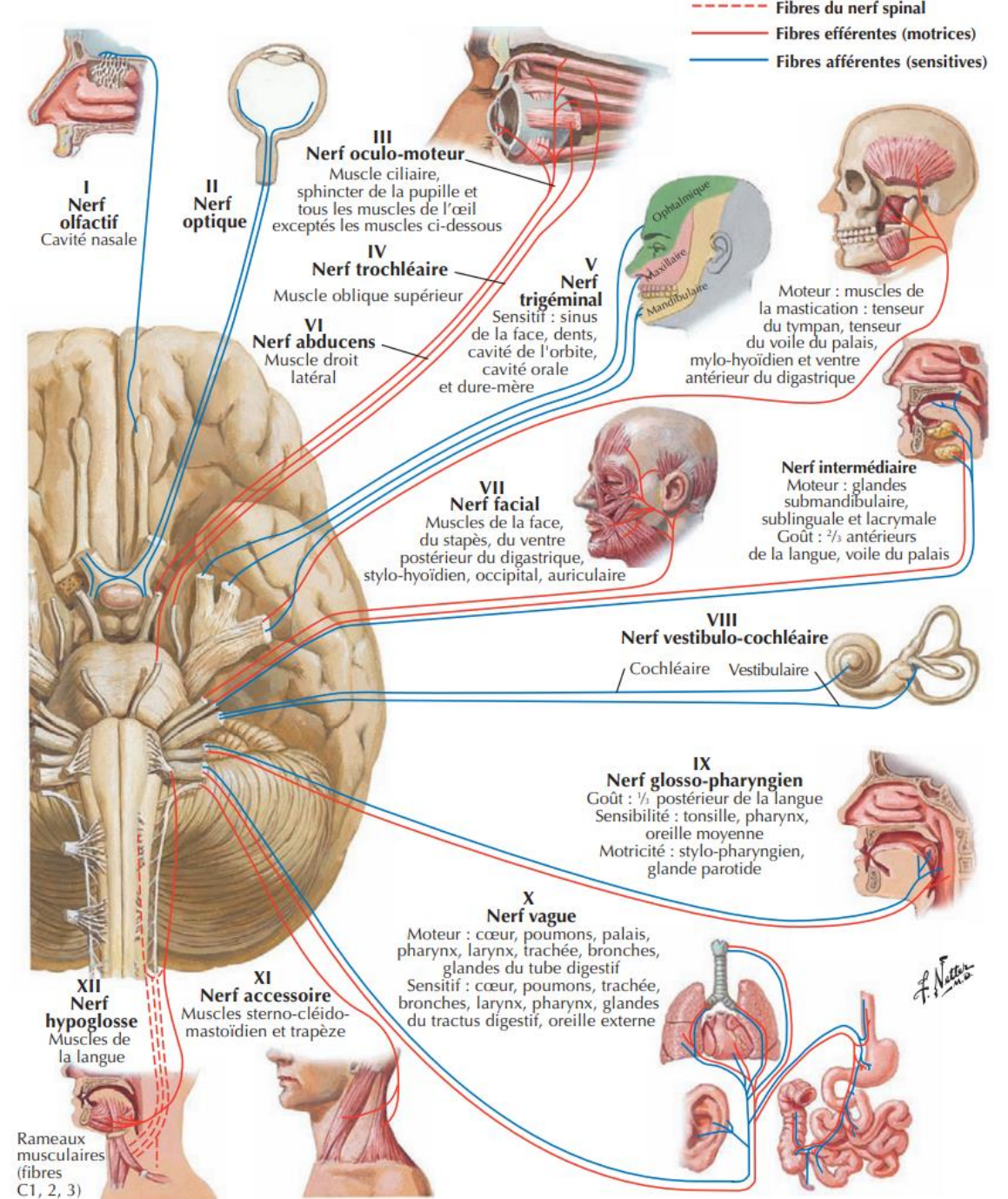
Crânien et Spinal



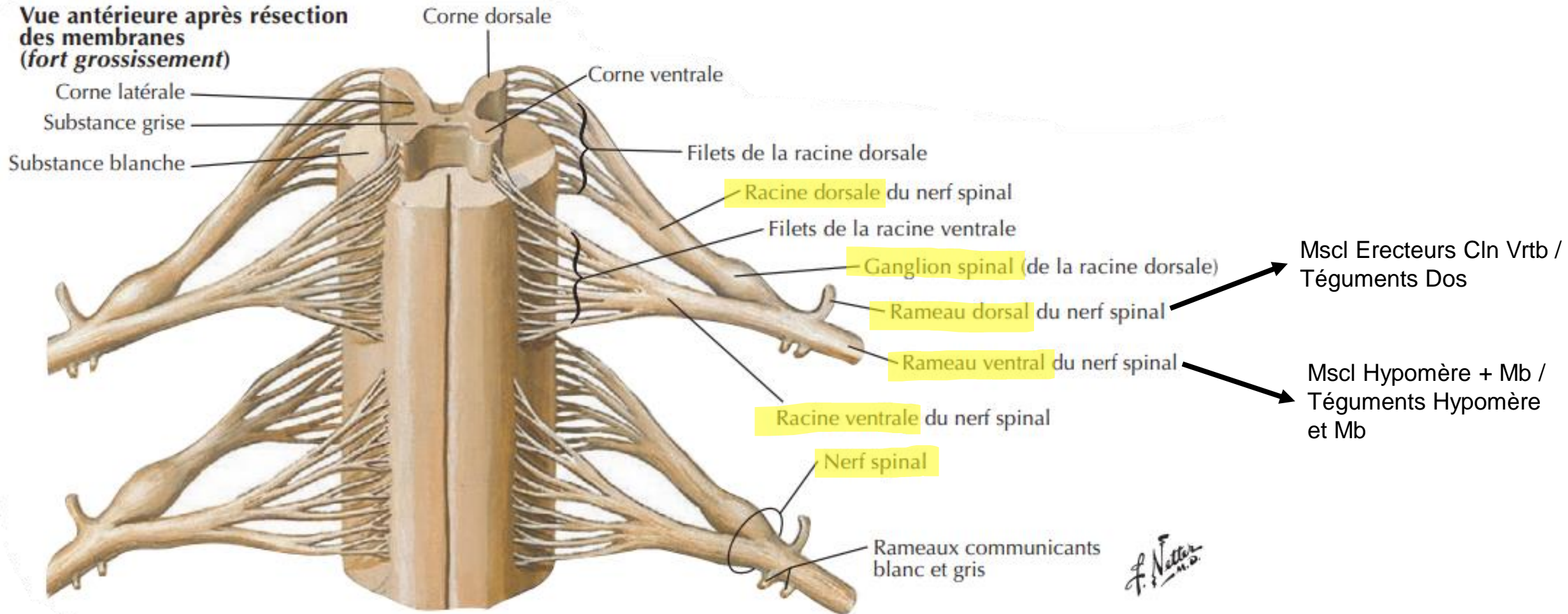


# SNP Crânien

- 12 Paires
- Noyaux dans **Plancher V4**
- **Moteur / Sensitif / Mixte**
- **Fonctions très diverses** : sens (odorat, vue, ouïe, gout), motricité face, sécrétions gastriques, etc.

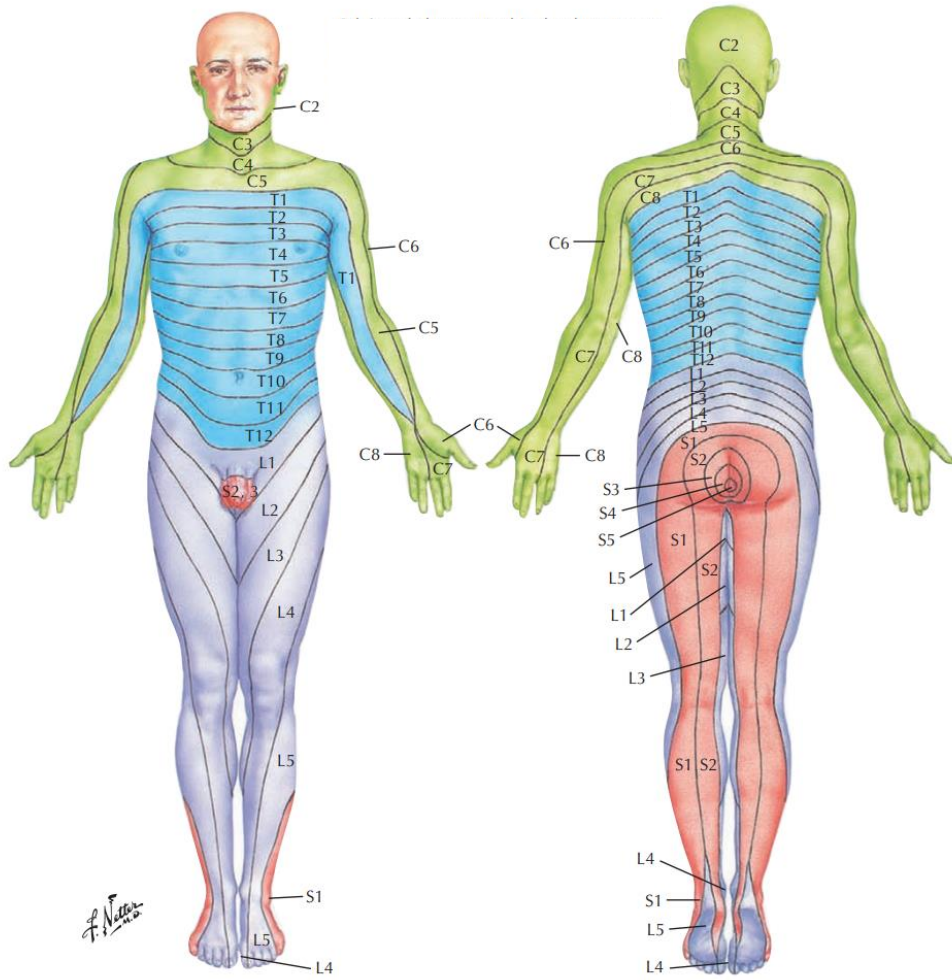


# SNP Spinal

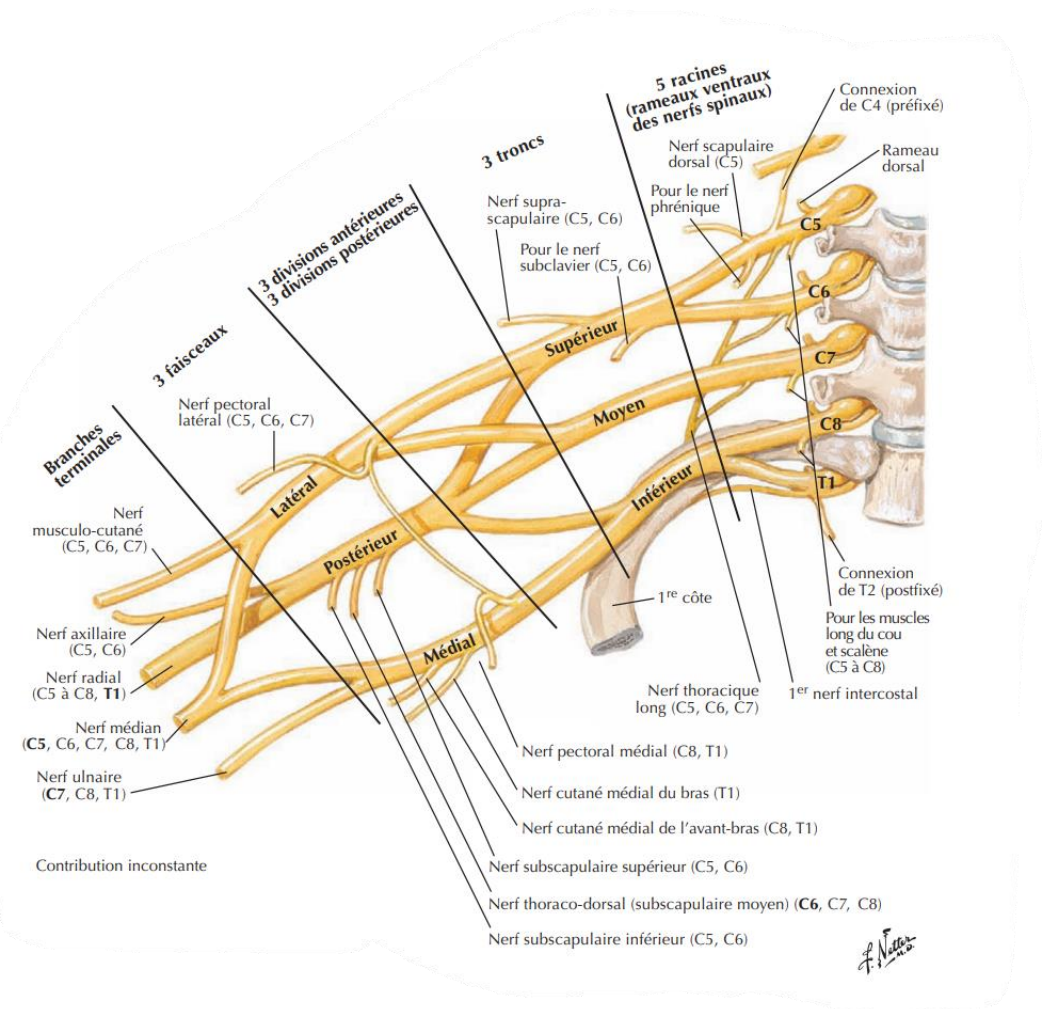




# SNP Spinal



Au niveau du **Tronc**, on retrouve une innervation en ceinture délimitant des **dermatomes**

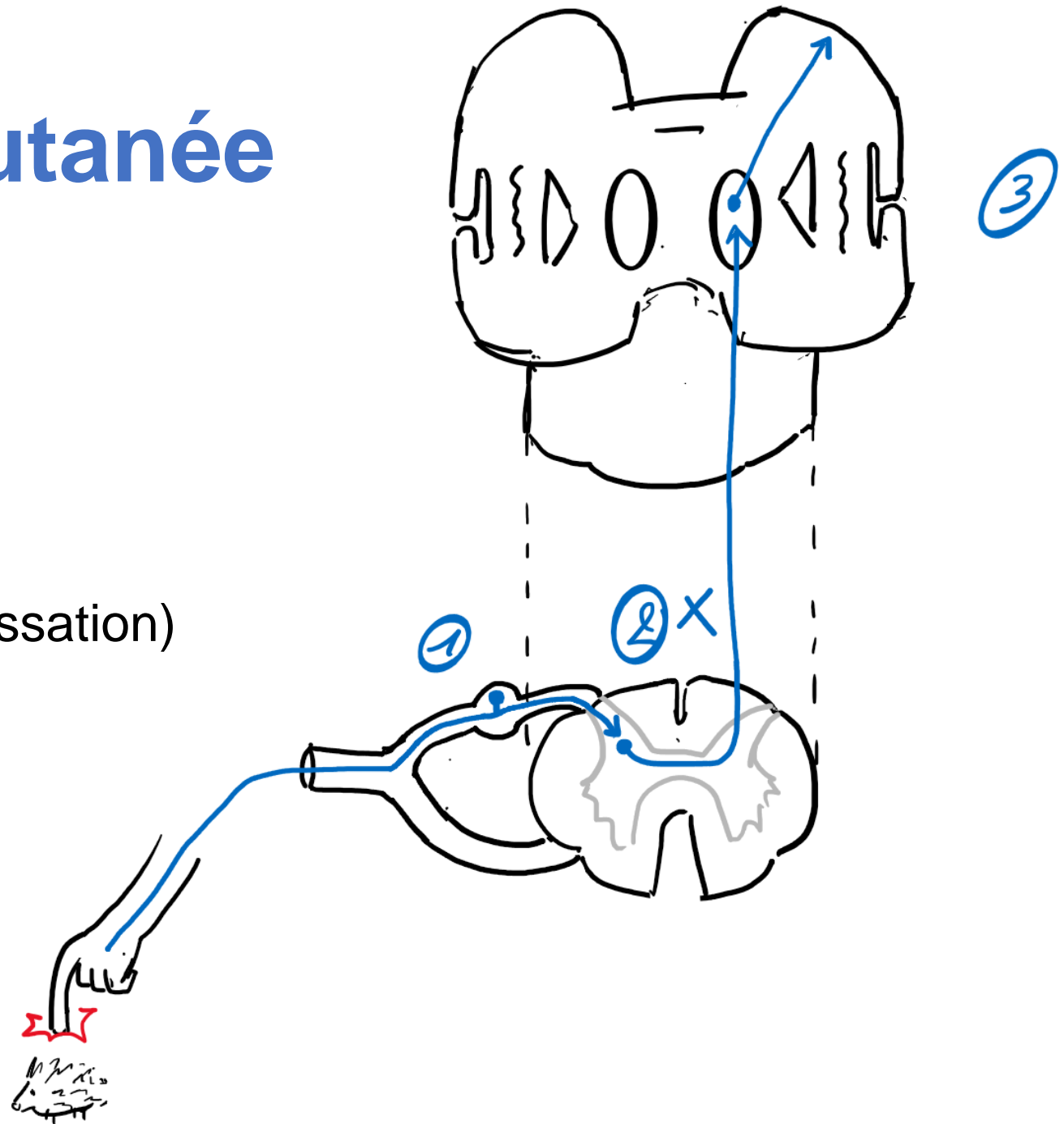


Au niveau des myélomères des **Mb**, on retrouve des **plexus**

# Voie Sensibilité Cutanée

Voie à 3 Neurones :

1. **Neurone en T**, ganglion sensitif
2. **Neurone médullaire** (puis décussation)
3. **Neurone Thalamique**

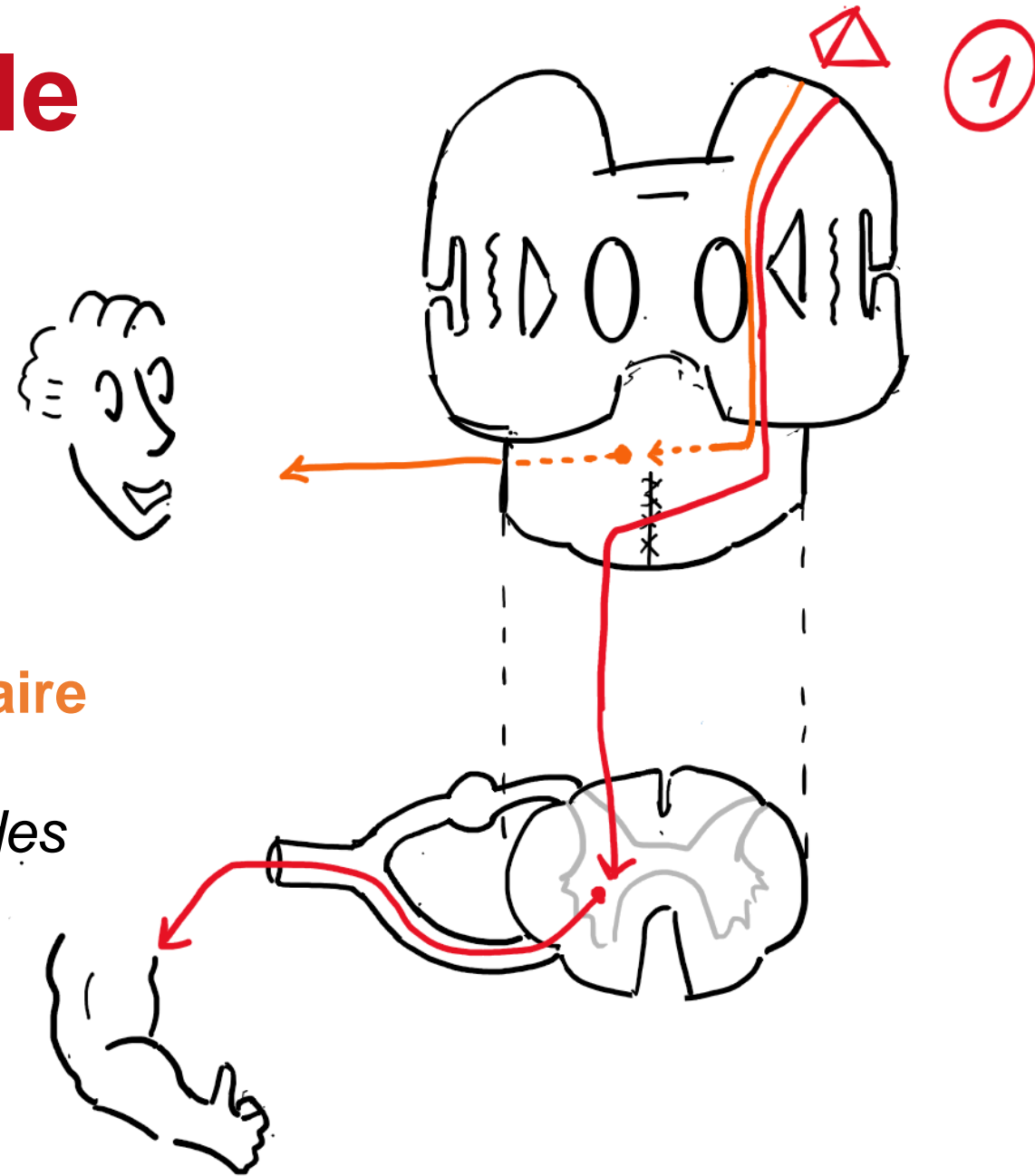


# Voie Motrice Principale

Voie **Mononeuronale** :

1. **Grande Cellule Pyramidale de Betz**  
(cortex, gyrus pré-central)
2. **Voie Cortico-spinale / Cortico-nucléaire**

*Rq : Décussation en dessous des pyramides bulbaires (cortico-spinale)*





# Voie Motrice Extra-Pyramidale

- Intervention : cortex, noyaux centraux, **locus niger** (MesE), **cervelet**
- **INVOLONTAIRE**
- Atteinte dans **Parkinson**



**SN Végétatif**



# SNV

## OrthoSympahtique = Stress

- CardioStimule
- Hypertensif
- Hypersudation
- Bronchodilate
- Dilate la pupille (mydriase)
- Lubrification Vaginale

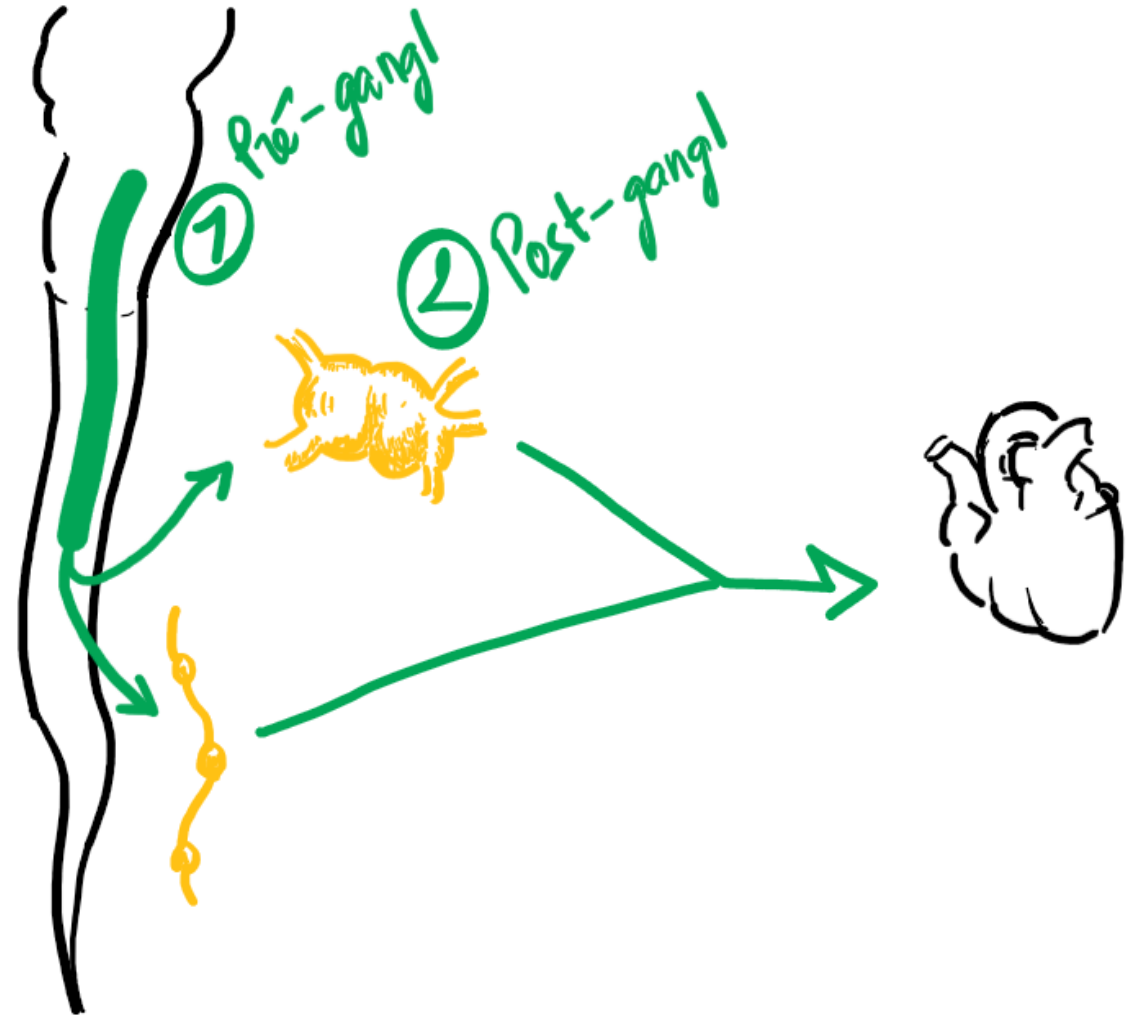
## ParaSymphatique = Relax

- Diminue rythme
- Hypotensif
- Stimule secr salivaire
- Stimule secr gastrique
- Rétrécit la pupille
- Contracte fibres lisses prostate
- Miction, Défécation, Erection

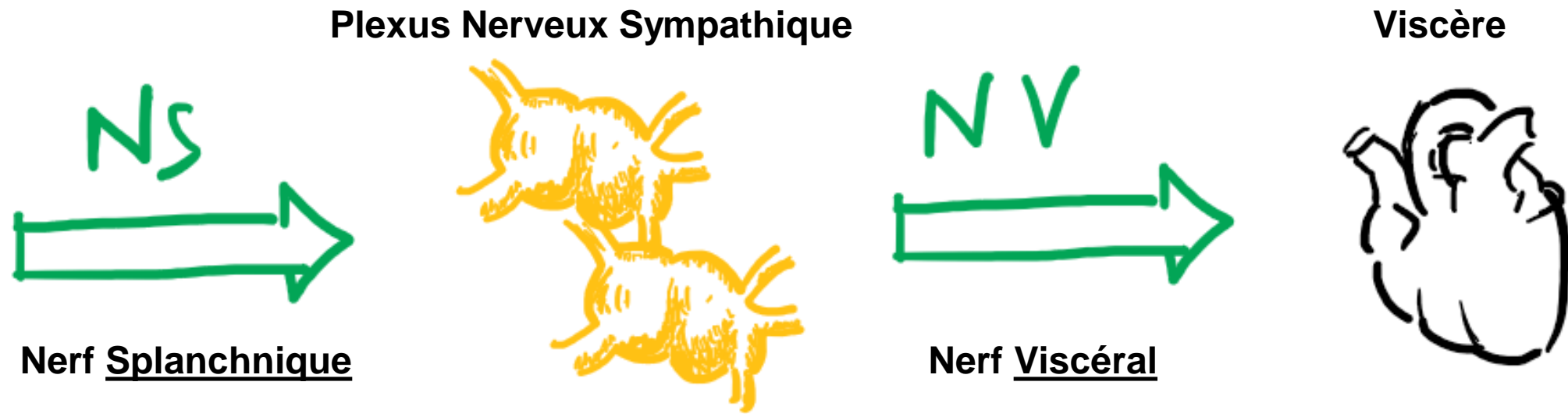


# Organisation générale

- **Protoneurone** (pré-gangl) : dans **TC** ou **Moelle**
- **Deutoneurone** (post-gangl) : dans **ganglion végétatif**, fibre quitte le ganglion pour rejoindre effecteur

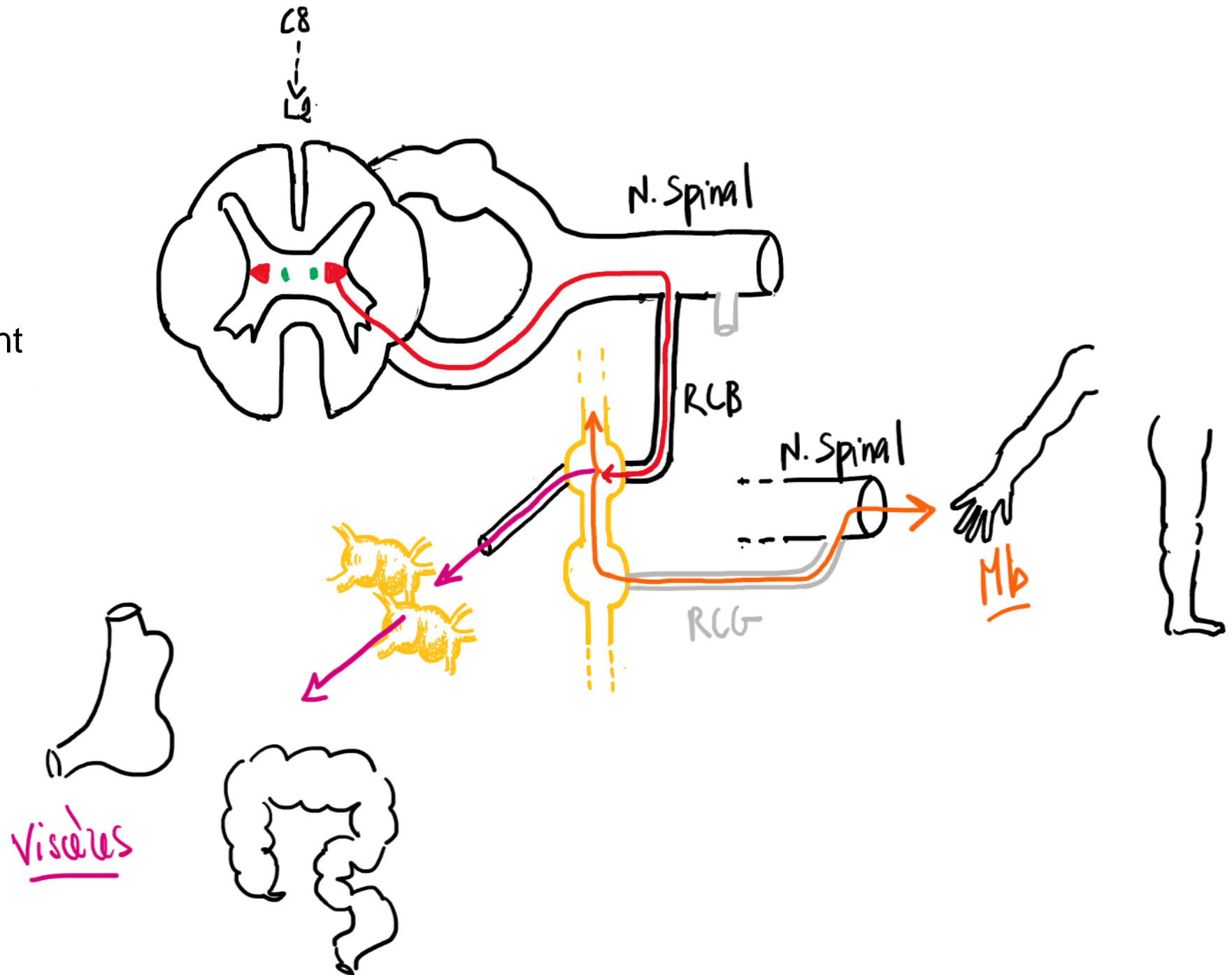


## Organisation générale



# OS

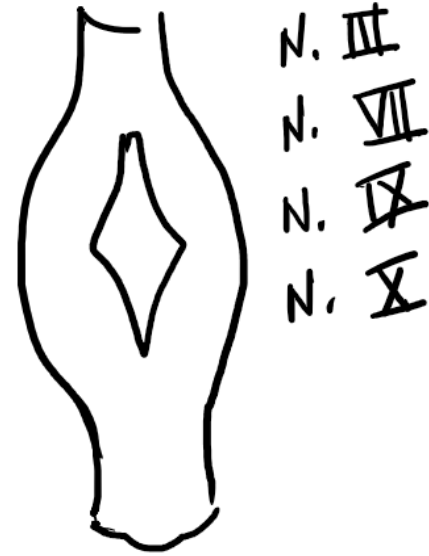
1. Colonne IMLat
2. Corne puis Racine Ant
3. Rameau Com Blanc
4. Tronc Sympathique
5. 2 voies possibles





# PΣ

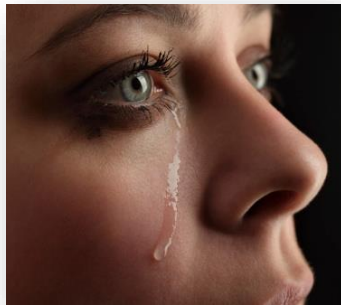
1. Plancher V4 / Colonne IMVentrale
2. Nerf Crânien / Nerf Splanchnique



N. X



N. III



N. VII

