



FICHE ANATOMIE

COUPE
TRANSVERSALE
DU THORAX

EMMA-TOSE

Sommaire

- Introduction
 1. Petit conseil pour commencer
 2. Pour mieux comprendre
 3. Pour résumer
 4. Attention
 5. Tuto
- Coupe en TH2
- Coupe en TH4
- Coupe en TH5
- Coupe en TH8
- Conclusion

Introduction

Bonjour et bienvenue dans cette fiche !

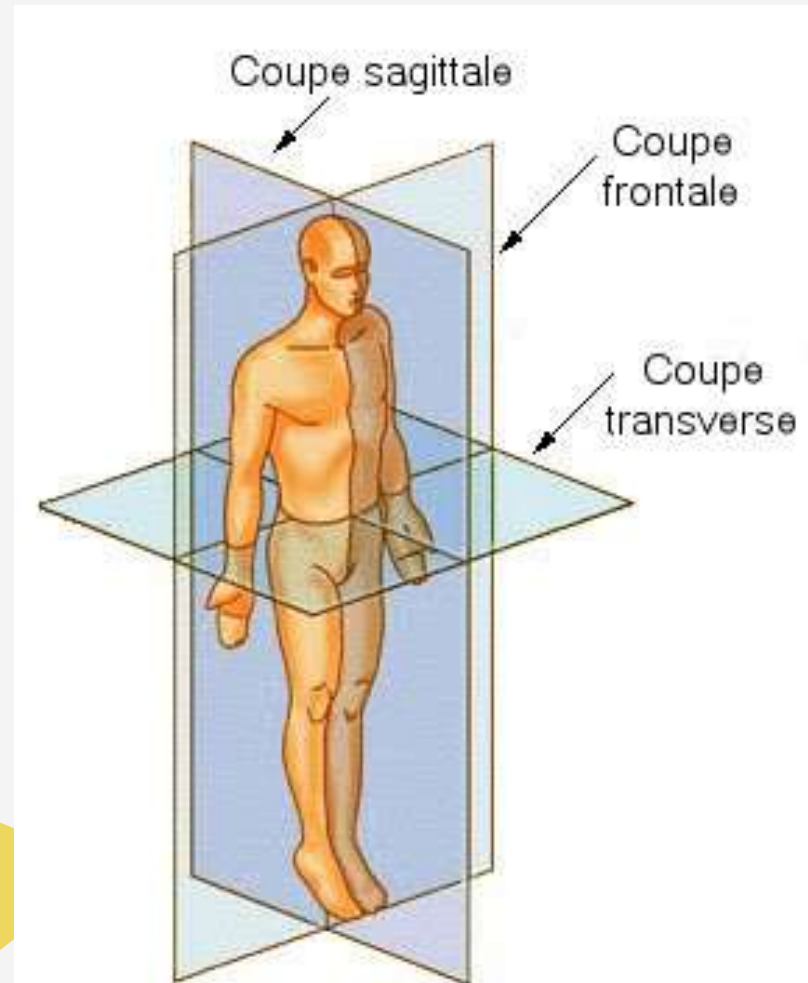
Dans cette fiche nous allons détailler les coupes transversales du thorax selon différents niveaux : coupe en TH2, en TH4, en TH5 et en TH8.

Petit conseil

Pour mieux comprendre les coupes, nous te conseillons de visualiser ce qui se passe dans le thorax en coupe **frontale**, cela permet de mieux définir quel élément est à droite ou à gauche, en avant ou en arrière...

Pour mieux comprendre

Voici un schéma d'une personne humaine debout et de biais. Nous allons donc schématiser des coupes **transversales** selon différentes hauteurs. Une coupe en TH2 signifie une coupe réalisée au niveau de la vertèbre thoracique 2, une coupe en TH4 signifie une coupe réalisée au niveau de la vertèbre thoracique 4, et ainsi de suite...



Introduction

Pour résumer

La coupe (présentée ici) la plus **craniale** est la coupe en **TH2** (vertèbre thoracique 2) et la coupe la plus **caudale** est la coupe en **TH8** (vertèbre thoracique 8). Les éléments qui sont présents en TH2 vont donc **potentiellement** être retrouvés dans les coupes suivantes.

Attention

Les coupes transversales du thorax sont des coupes comme réalisées en **Scanner**. Ce sont donc des coupes qu'on regarde par le **dessous** : en vue inférieur. La droite et la gauche sont donc **inversées** (comme la droite et la gauche de l'anatomie), l'avant est en avant et l'arrière est en arrière.

Introduction

Tuto

Si tu ne comprends pas, voici une petite astuce : prends une feuille blanche. Dessine sur le **recto un Homme**, place la **droite** et la **gauche** de **l'anatomie** (la droite est à gauche et la gauche est à droite) et écrit "**avant**" car cette page recto montre l'avant de l'Homme.

Retourne ta feuille blanche : c'est **l'arrière** de l'Homme, son dos : tu peux donc placer cette fois aussi la droite et la gauche de l'Homme. Comme cette personne est de **dos**, la droite sera la droite et la gauche sera la gauche. Écrit "arrière" car cette page **verso** montre le dos de l'Homme.

Maintenant, prends ta feuille recto face à toi comme si tu lisais un livre (Homme de face) et réalise une coupe **transversale** (tu bascule ta feuille depuis son bords **inférieur** vers toi et continue de monter ta feuille). Si tu as placé ta feuille correctement, et que mes explications ne sont pas trop nuls (je galère ahah) tu obtiens une coupe transversale de l'Homme avec **l'avant en avant, l'arrière en arrière et la droite à gauche / la gauche à droite.**

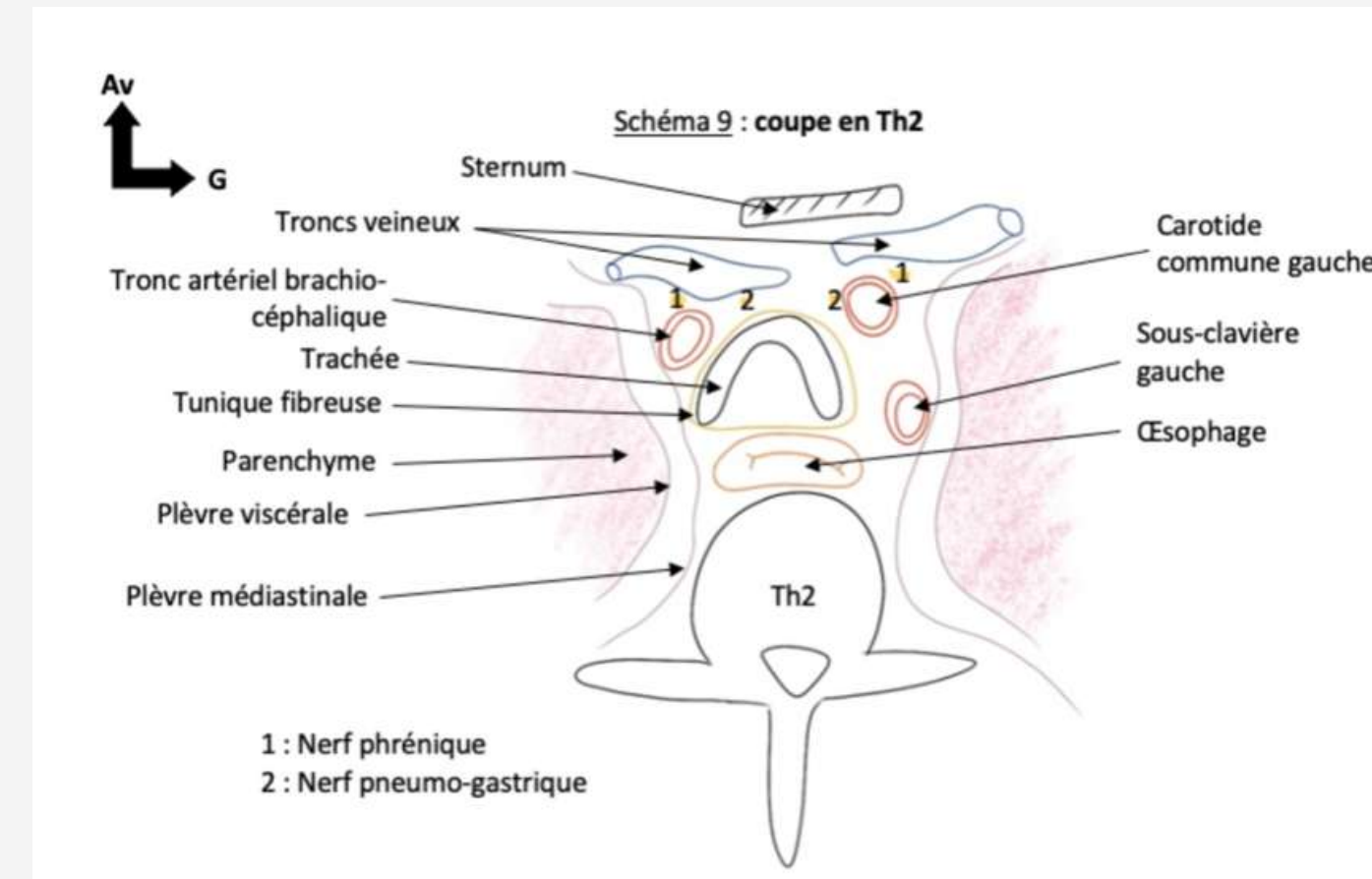
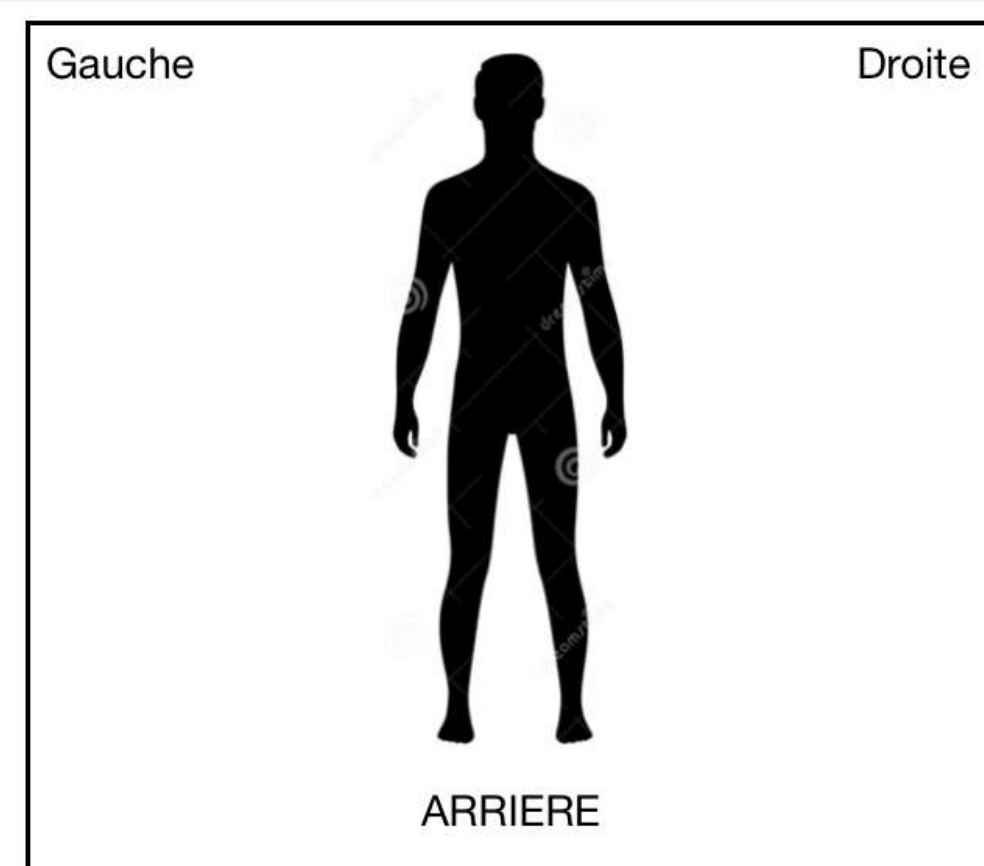
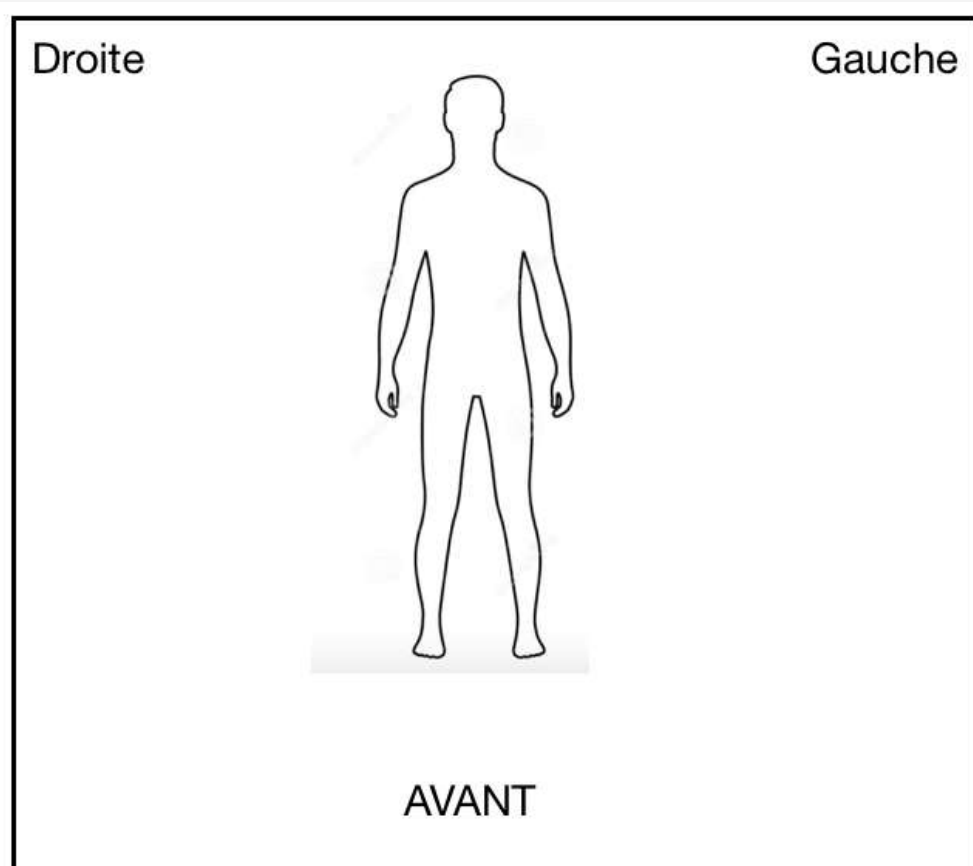
Si mes explications sont plutôt bancales (je suis pas dupe mdr) je te laisse aller voir le super travail de notre vieille Zélie qui explique ça bien mieux que moi :

<https://www.carabinsnicois.fr/phpbb/viewtopic.php?f=2060&t=153681#p684343>

Introduction

Tuto

Avant

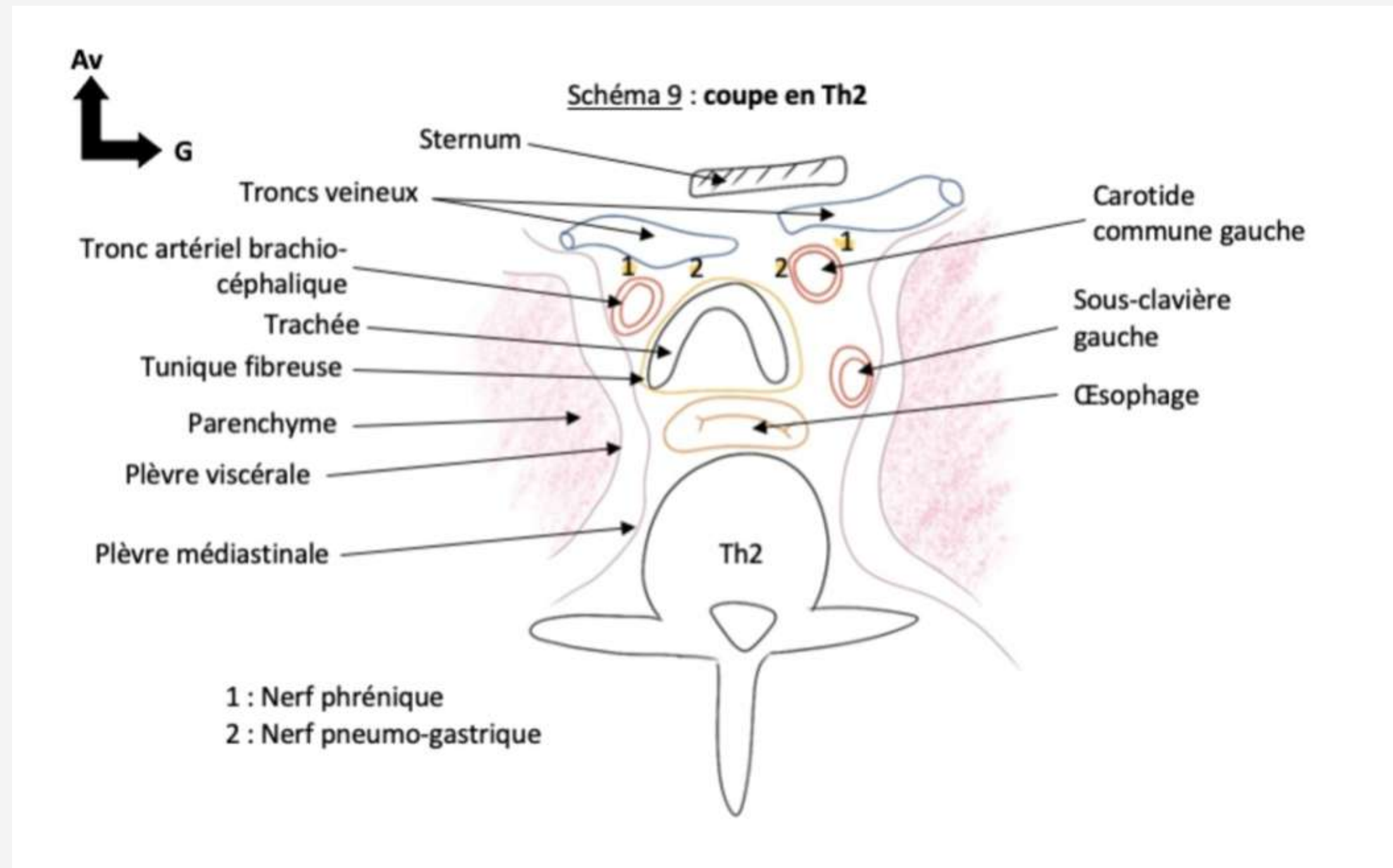


Droite

Arrière

Gauche

Coupe en TH2



Coupe en TH2

Observations (Avant—>Arrière)	Couleurs	Détails	Info en +
Sternum	Noir		
Tronc veineux innominés (TVI)	Bleu	<ul style="list-style-type: none"> - 2 troncs veineux : un droit et un gauche - Formé par le réunion de <ul style="list-style-type: none"> • Veines jugulaire (VJ) • Veines sous sous-clavière (VSC) 	<p>Les veines jugulaires et sous-clavières donne le tronc veineux innominé droit et gauche qui se rejoignent pour former la VCS</p> <p>VJ + VSC —> TVI droit + gauche —> VCS</p>
Nerf phrénique	Jaune 1	<ul style="list-style-type: none"> - Entre artère et veine sous-clavière on retrouve le nerf phrénique - Sachant que le VSC donne le TVI, le nerf phrénique passe entre le TVI et l'artère sous-clavière 	<p>Mémo = Si tu freine (freine comme phrénique) en voiture c'est que tu ne veux pas crever (crever commence par "c" et veine sous Clavière et artère sous Clavière commence par "c")</p>
Nerf pneumo-gastrique = vague	Jaune 2	<ul style="list-style-type: none"> - Plus en dedans - Rentre dans le thorax entre artère carotide commune et veine jugulaire interne 	<p>NERF PARASYMPATHIQUE</p> <p>Nerf vague est le nerf associé au système digestif, c'est donc le nerf qui va se diriger vers les organes du système digestif</p>
TABC Tronc artériel brachio-céphalique	Rouge	<ul style="list-style-type: none"> - A DROITE - Donne <u>ensuite</u> (non visible sur cette coupe du coup) <ul style="list-style-type: none"> • artère carotide commune droite • artères sous-clavière droite 	<p>Mémo = TABC, ABC suivi de D dans alphabet, D comme droite</p>
Artère carotide commune gauche	Rouge	<ul style="list-style-type: none"> - A gauche - Plutôt en avant 	
Artère sous-clavière gauche	Rouge	<ul style="list-style-type: none"> - A gauche - En arrière (de la carotide commune gauche) 	<p>Mémo = veine SOUS clavière —> elle est desSOUS / derrière car elle se cache derrière la carotide commune gauche</p>
Plèvre médiastinale /pariétale	Gris	<ul style="list-style-type: none"> - Recouvre la paroi des organes médiastinaux 	<p>Médiastin = au milieu. Organes médiastin = organes au milieu du thorax</p>
Plèvre viscérale	Gris	<ul style="list-style-type: none"> - Recouvre la viscère : parenchyme pulmonaire 	<p>Mémo = viscéral comme viscère —> recouvre les viscère comme le parenchyme pulmonaire (poumon)</p>

Coupe en TH2

Ce qu'il faut retenir

01

VJ + VSC →
TVI gauche +
droite → VCS

02

Nerf **phrénique** en
dehors (Mémo : tu
freine si tu **sort** de la
toute) / nerf **vague**
en **dedans** (les
vagues sont **dedans**
la mer)

03

TABC à
DROITE
++++

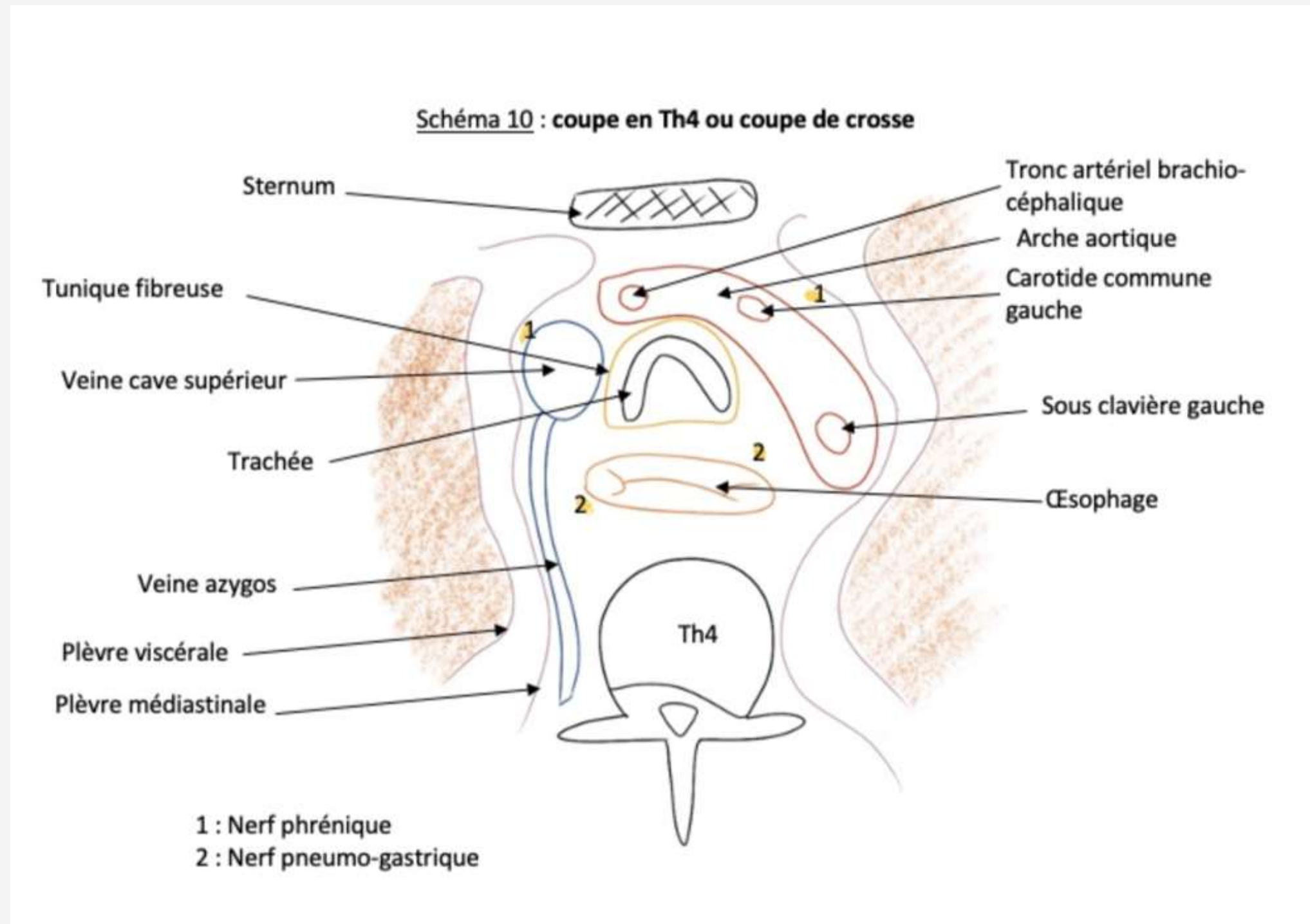
04

Artère sous-
clavière
gauche en
arrière

05

D'avant en
arrière:
- sternum
- trachée
- oesophage
- vertèbre

Coupe en TH4



Coupe en TH4 - des crosses

Observations (Avant—>Arrière)	Couleurs	Détails	Info en +
Sternum	Noir	- Angle de Louis en TH4	- Angle entre le manubrium et le corps du sternum - Angle de 120° (par rapport à l'horizontal) ouvert en arrière entre le manubrium et le corps sternal
Crosse de l'aorte	Rouge	- Réunion du <ul style="list-style-type: none"> TABC à droite Artère carotide commune gauche Artères sous-clavière gauche 	- Crosse de l'aorte plutôt du coté gauche puisque l'aorte est plus visible du coté gauche du corps et qu'elle enjambe la bronche pulmonaire GAUCHE
Nerf phrénique	Jaune 1	- Nerf phrénique gauche qui est en rapport avec la crosse aortique - Nerf phrénique droit qui est en rapport avec la VCS	
Veine cave supérieur	Bleu	- Réunion du tronc veineux innominé gauche + droit	- VJ + VSC —> TVI gauche + droite —> VCS
Trachée	Jaune et noir	- Toujours pas divisée puisque se divise en TH5 juste en dessous au niveau de la Carène	
Veine azygos	Bleu	- La veine azygos est une veine du thorax - Se jette dans la paroi postérieure de la veine cave supérieure - Chemine dans le médiastin postérieur —> draine la paroi postérieure du thorax	Réalise une crosse en TH4, comme l'aorte —> c'est pour ça que la coupe en TH4 est appelée la coupe des crosses
Nerf vague	Jaune 2	- En rapport avec l'œsophage	Mémo = le nerf vague est le nerf associé au système digestif , c'est donc le nerf qui va se diriger vers les organes du système digestif —> à coté de l'oesophage
Oesophage	Orange	- Le plus en arrière	Le plus en arrière pour le moment

Coupe en TH4

Ce qu'il faut retenir

01

Crosse de l'**aorte** plutôt vers la **gauche** (car enjambe la **bronche pulmonaire GAUCHE**)

02

Le nerf **vague** est un nerf qui transporte le contingent **parasymphatique** au niveau du système **digestif** —> donc se situe à proximité de l'**oesophage**

03

Angle de Louis = 120°

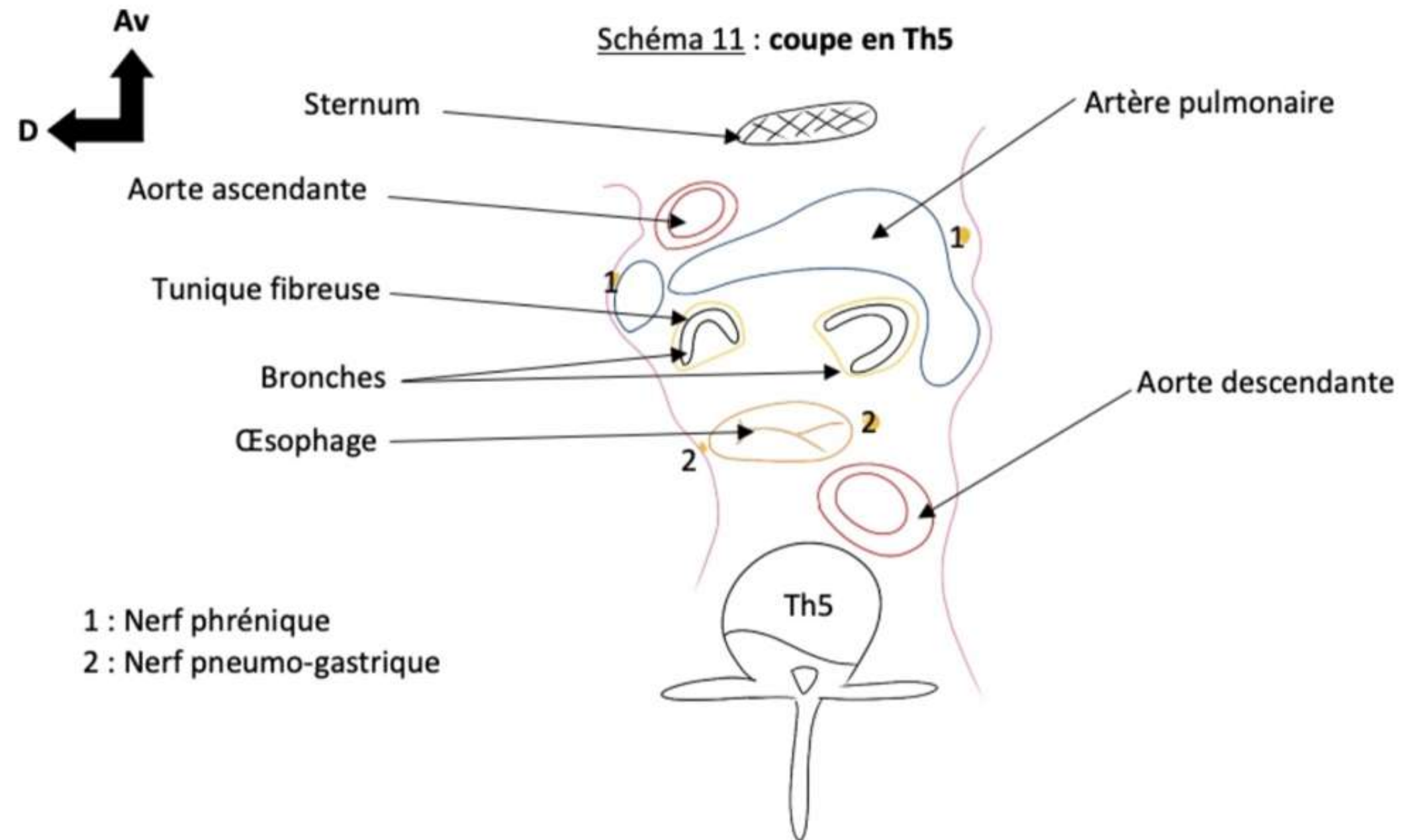
04

La trachée se divise en **TH5** : **carène**, donc pas de division de la trachée en TH4 (qui est au dessus de TH5)

05

Coupe en TH4 = **coupe des cosses** —> car on retrouve la crosse de l'**aorte** + crosse de la **veine azygos**

Coupe en Th5



Coupe en TH5

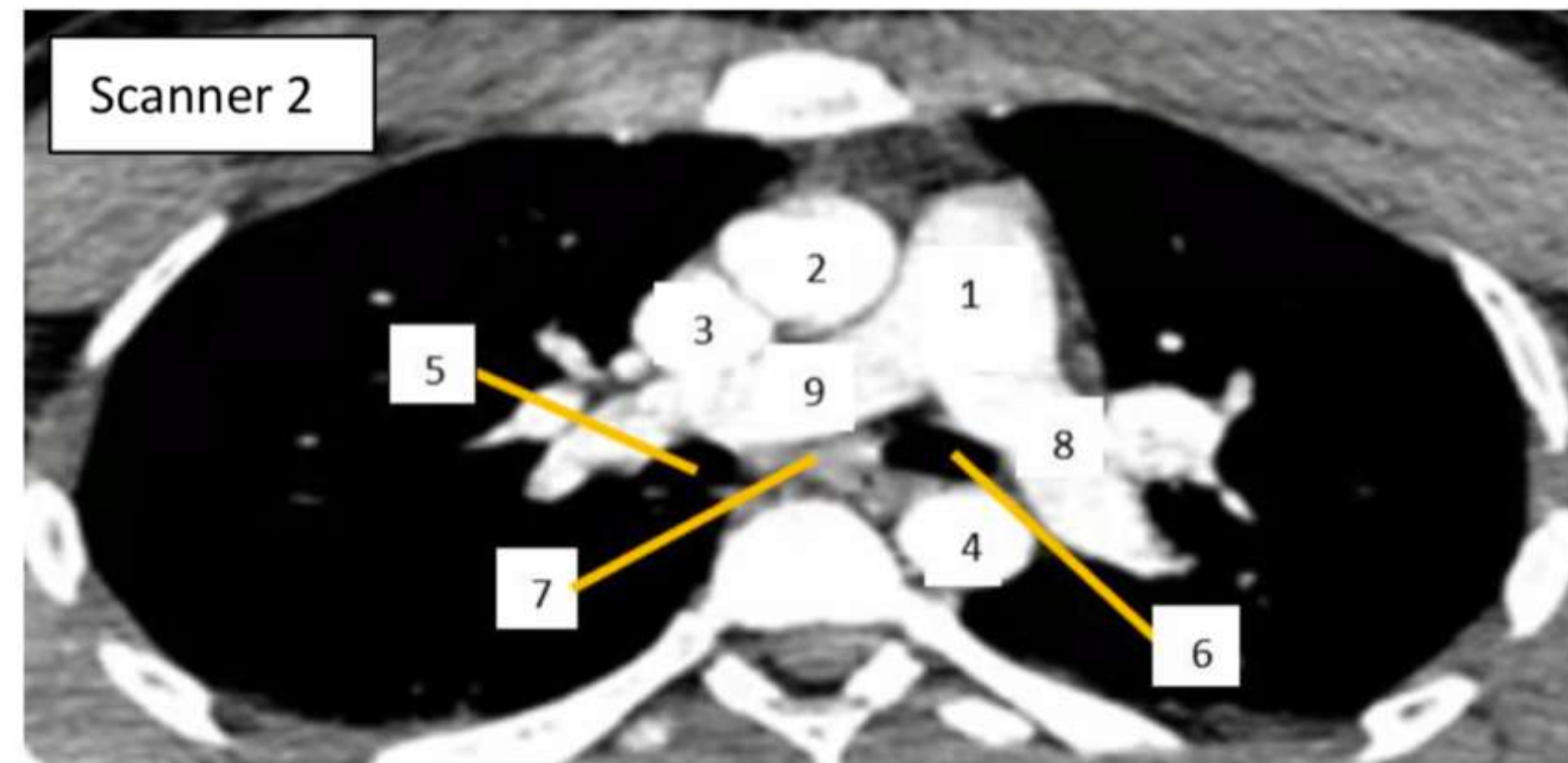
Observations (Avant—>Arrière)	Couleurs	Détails	Info en +
Sternum	Noir		
Aorte ascendante	Rouge	- L'aorte ascendante part du coeur —> crosse de l'aorte au dessus de la bronche pulmonaire gauche —> aorte descendante	- (2)
Artère pulmonaire	Bleu	- En avant des bronches	- L'artère pulmonaire (1) donne 2 troncs : artères pulmonaire droite (8) et gauche (9) - L'artère pulmonaire est l'artère qui se dirige vers les poumons
Veine cave supérieur (VCS)	Bleu	- La veine cave supérieur se dirige vers le coeur du côté droit du thorax	- L'artère pulmonaire se trouve plutôt à gauche sur cette coupe - La VCS plutôt à droite
Nerf phrénique	Jaune 1	- Nerf phrénique gauche longe l'artère pulmonaire - Nerf phrénique droit longe la VCS	- Car l'artère pulmonaire est à gauche et la VCS est à droite
Bronches	Jaune et noir	- Bifurcation de la trachée —> donne 2 bronches pulmonaires droite et gauche	Carène = TH5 - (5) / (6)
Nerf vague	Jaune 2	- Poursuit son chemin contre l'oesophage	
Oesophage	Orange	- N'est plus l'élément le plus en arrière à partir de TH5	- (7)
Aorte descendante	Rouge	- En arrière - L'aorte ascendante —> crosse de l'aorte —> aorte descendante	- Rappel : la crosse de l'aorte enjambe la bronche pulmonaire gauche , puis se prolonge en postérieur (proche du rachis) par l'aorte descendante - (4)

Coupe en TH5

A propos du scanner 2,

2) Complétez les légendes

- 1 : Tronc de l'A. pulmonaire
- 2 : Aorte ascendante
- 3 : VCS
- 4 : Aorte descendante
- 5 : Bronche pulmonaire droite
- 6 : Bronche pulmonaire gauche
- 7 : Oesophage



Coupe en TH5

Ce qu'il faut retenir

01

Coeur
—> aorte
ascendante
—> crosse de
l'aorte
—> aorte
descendante

02

Élément le plus
postérieur (en
avant du
rachis) =
aorte
descendante

03

Carène
= TH5

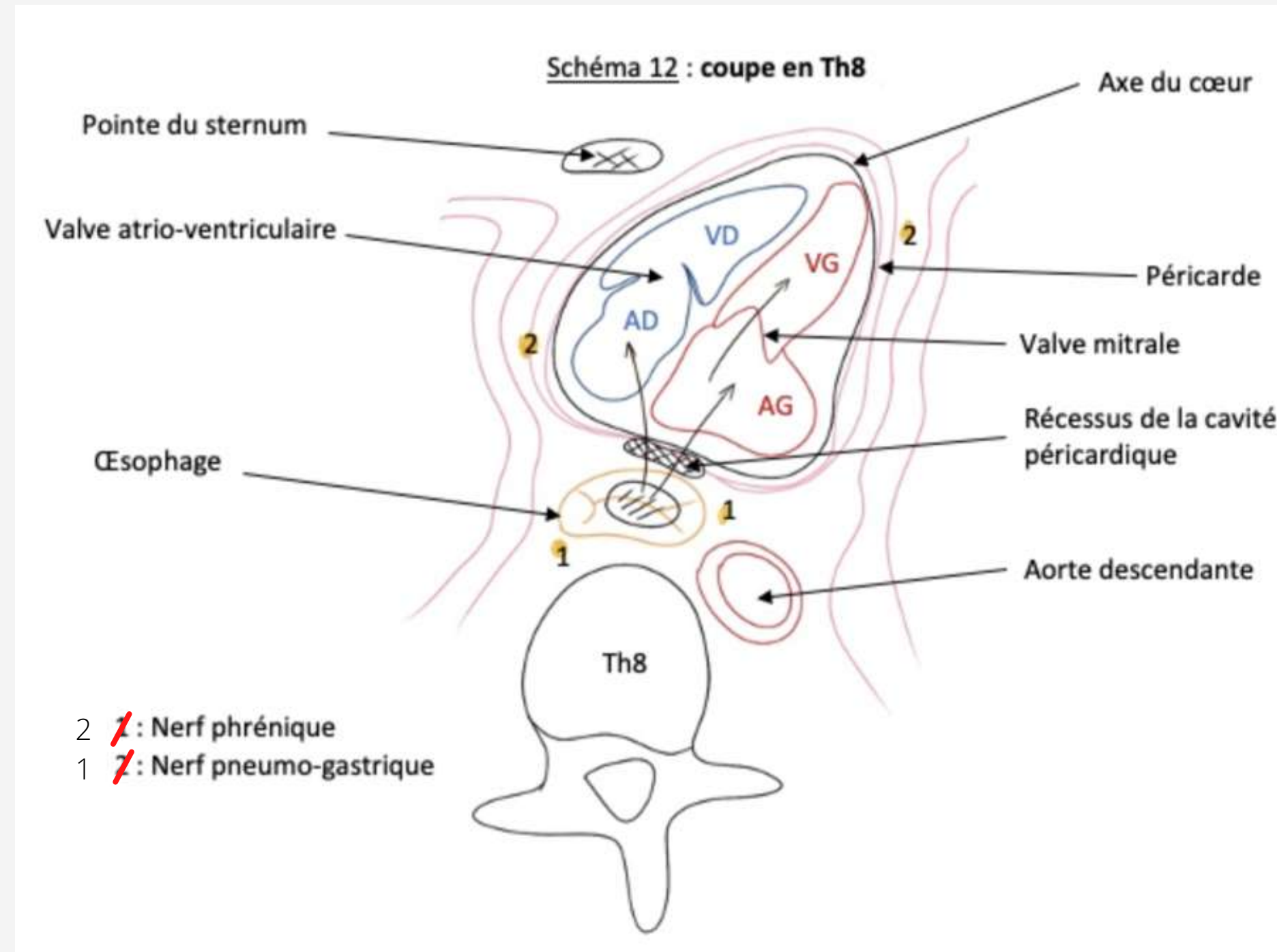
04

Tronc artère
pulmonaire en
AVANT des
bronches

05

VCS (à droite) vient des
organes vers le coeur
droit, **Tronc artère**
pulmonaire (plus à
gauche) part du coeur
droit vers les poumons

Coupe en Th8



Coupe en TH8

Observations (Avant—>Arrière)	Couleurs	Détails	Info en +
Sternum	Noir		
Coeur	Rouge et bleu	<ul style="list-style-type: none"> - Axe du cœur orienté vers l'avant et la gauche - 4 cavités - Les valves atrio-ventriculaires séparent les atrium (A) des ventricules (V) • Valve mitrale à gauche • Valve tricuspide à droite 	<ul style="list-style-type: none"> - Le cœur peut être divisé en cœur droit et en cœur gauche qui ont des rôles différents - Cœur droit : 2 cavités : VD + AD - Cœur gauche : 2 cavités : VG + AG - Les V sont en avant du thorax - Les atrium sont en arrière
Péricarde	Noir autour cœur	<ul style="list-style-type: none"> - Enveloppe qui entoure le cœur. - Composé de 2 parties : péricarde fibreux et le péricarde séreux. 	<ul style="list-style-type: none"> - Protection du cœur contre les agressions extérieurs et les chocs - Permet aussi d'encrer le cœur dans le thorax
Nerf phrénique	Jaune 2 (attention 2 et pas 1)	<ul style="list-style-type: none"> - Nerf phrénique droit en rapport avec l'AD - Nerf phrénique gauche en rapport avec le VG 	
Récessus de la cavité péricardique		<ul style="list-style-type: none"> - En arrière de l'AG et qui fait face à l'œsophage 	<ul style="list-style-type: none"> - On peut donc passer par l'oesophage pour observer le cœur —> on fait une endoscopie trans-oesophagienne pour observer le cœur par l'arrière
Nerf vague	Jaune 1 (attention 1 et pas 2)	<ul style="list-style-type: none"> - Nerfs pneumo-gastriques droit et gauche en rapport avec l'œsophage 	
Oesophage	Orange	<ul style="list-style-type: none"> - En arrière du cœur, séparé du cœur par le récessus de la cavité péricardique 	<ul style="list-style-type: none"> - On fait une endoscopie trans-oesophagienne pour observer le cœur par l'arrière
Aorte descendante	Rouge	<ul style="list-style-type: none"> - Élément le plus en arrière du médiastin 	<ul style="list-style-type: none"> - L'aorte ascendante n'est plus visible : mais elle est visible dans la coupe du dessus (TH4) car elle part du cœur

Coupe en TH8

Ce qu'il faut retenir

01

Le coeur peut être divisé en **coeur droit et coeur gauche**

02

Coeur droit
= AD + VD

03

Coeur gauche
= AG + VG

04

Les atriums et les ventricules sont séparés par les **valves atrio-ventriculaires** (mitrale à **gauche** et tricuspide à **droite**)

05

La pointe du coeur = apex
—> en avant et vers la **gauche**

Coupe en TH8

Ce qu'il faut retenir bis

06

Péricarde =
péricarde **fibreux**
+ **séreux**

07

On fait une
endoscopie trans-
oesophagienne
pour observer le
cœur par l'arrière

Conclusion

YOU
ARE
LOVED



*Non non
c'est pas
du tout
cliché*