

FICHE AGM

EMMA-TOSE

SOMMAIRE

- Appareil génital
- Organes externes
- Organes internes
- Testicules
- Vésicules séminales
- Corps érectiles de l'homme
- Section de la verge
- Erection
- Prostate

APPAREIL GÉNITAL

Appareil **génital** = appareil de **reproduction** et de **copulation**.

On peut simplifier l'étude de l'organe génital en parlant des organes génitaux **externes** et **internes**.

ORGANES EXTERNES

Les organes génitaux externes sont visibles en position **genu pectoral de taille**.

Organes externes :

Verge / gland / prépuce / scrotum / raphé médian.

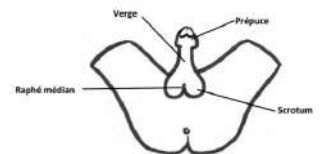
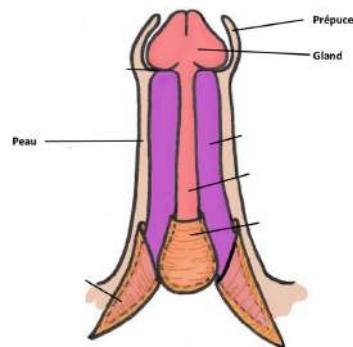


Schéma 15 : Vue périnéale en position de taille

La **verge** est au centre de l'AGM. La partie supérieure de la verge est constituée du **gland**. Le gland est lui-même recouvert par le **prépuce**.

Le **prépuce** est un "repli cutané annulaire réversible recouvrant plus ou moins le gland à la façon d'un manchon".

Les **bourses** (testicules) sont recouvertes par une peau : le **scrotum** qui se poursuit par le **raphé médian**. Le raphé médian est une saillie médiane (au milieu) de la peau du pénis. Il se trouve sur la longueur de la verge.

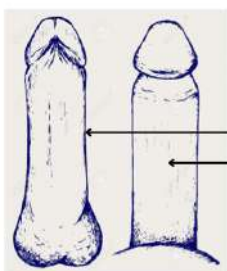


Attention

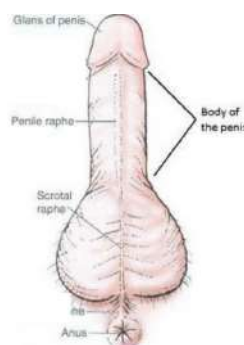
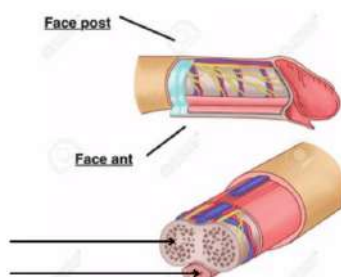
La verge est décrite en **érection**.

La verge possède 2 faces selon cette description en érection :

Ventrale = face **antérieure** en érection (on y voit le corps spongieux)
Dorsale = face **postérieure** en érection (on y voit les deux corps caverneux)



2 corps caverneux
1 corp spongieux



Attention :

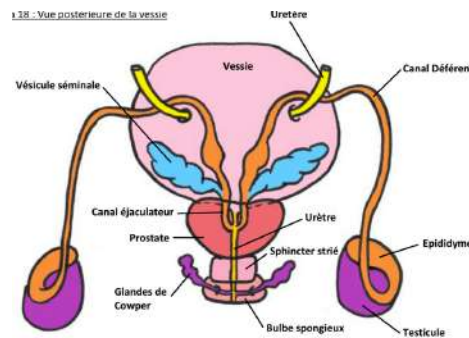
La face ventrale de la verge ne signifie pas la face vers (contre) le ventre !!!

ORGANES INTERNES

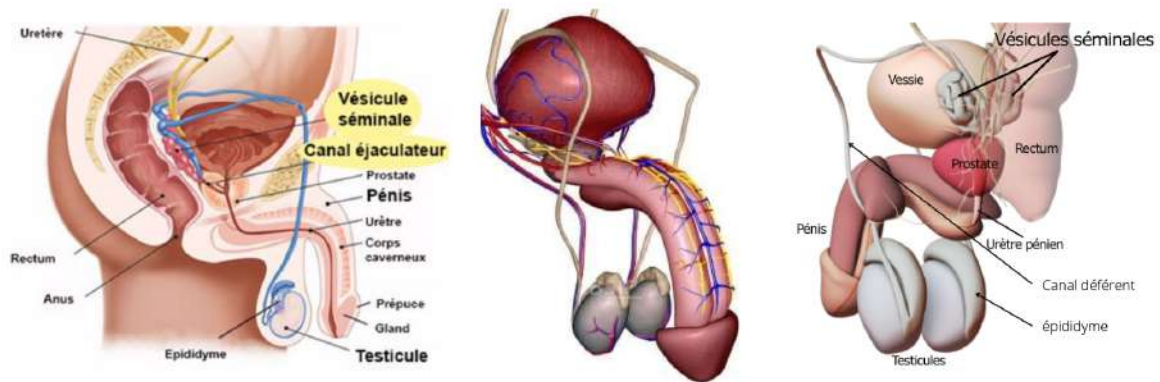
Les **bourses** (testicules) sont les **gonades** masculines. Ces bourses sont recouvertes par un organe en forme de "cimier de casque" : l'**épididyme**.

L'épididyme se poursuit par un canal qui va permettre le transport des spermatozoïdes provenant des testicules : le **canal / conduit déférent**. Les 2 canaux déférents (droit et gauche) pénètrent dans la **prostate**. Ils passent au **dessus** des uretères.

Au niveau de la prostate, les **conduits / canaux déférents des vésicules séminales** s'associent aux canaux déférents pour former un unique **canal éjaculateur**. Le canal éjaculateur s'abouche à la prostate et se jette dans l'urètre qui se trouve dans la prostate (urètre prostatique).



2 conduits déférents des **vésicules** séminales + 2 canaux **déférents** = Canal **éjaculateur**.
Les 2 canaux déférents possèdent une sensation en **corde de fouet**.



TESTICULES

Les testicules (au nombre de 2) sont les **gonades** masculines.

Elles sont contenues dans les bourses. A l'intérieur des bourses, les gonades sont dans un étui **péritonéal** : la **vaginale** du testicule.

Les testicules sont des glandes à **double** fonctions : **exocrine + endocrine**

Exocrine :

Sécrète les **spermatozoïdes**

Endocrine :

Sécrète des hormones mâles

- **Testostérone**



FICHE AGM



EMMA-TOSE

VÉSICULES SÉMINALES - Peu évoqué dans la ronéo - HP - juste pour vous aider à comprendre

Les vésicules séminales font parties de l'appareil génital / reproducteur masculin.

Elles sont au nombre de **2**.

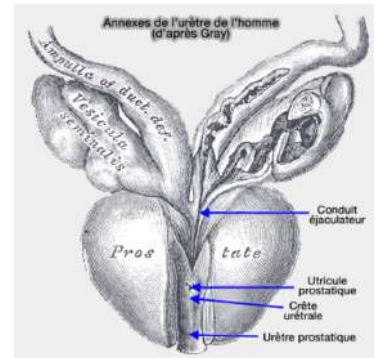
Ce sont des " **réservoirs musculo-membraneux** " → qui dit réservoir, dit stockage (des spz).

Elles sont localisées à **l'arrière de la vessie** / en **avant du rectum**

Les vésicules séminales ont deux rôles majeurs :

- **Stockage** des spermatozoïdes (entre les éjaculations) *Il faut bien qu'ils aillent quelque part*
- Formation du **liquide séminale** (permet de nourrir et véhiculer les spz)

Elles ont une forme de **massue d'hercule avec un manche** (*me demandez pas j'ai pas la ref*)



CORPS ERECTILES DE L'HOMME

La verge est constituée de **2 types** de corps érectiles

Corps (ischio) caverneux :

Au nombre de **2**

Véritable érection

S'insère sur les branches **ischio** pubienne

Au centre de la verge, ils se réunissent en "**canon de fusils**" → en un seul et même axe quoi

Corps (bulbo) spongieux :

1 seul

Pas véritable érection - juste **intumescence**

Pourquoi pas d'érection ? Sinon il obturerait l'urètre spongieux et le sperme ne pourrait pas sortir

"Divisé" en 3 :

- En postérieure = le **bulbe**
- Partie effilée qui entoure l'urètre spongieuse
- Le **gland** (contient le sinus naviculaire)
-

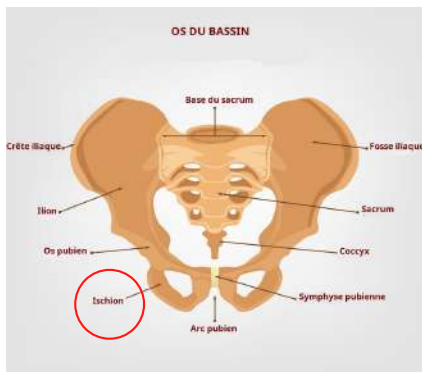


Piège QCM =

En QCM on peut inverser ischio / bulbo :
Ischio spongieux = faux
Bulbo caverneux = faux

Pour retenir, soit c'est logique (avec les schémas), sinon tu peux apprendre par cœur les noms tout attachés :

Corps spongieux = apprend direct corps bulbo spongieux (CBS) et vice versa



Piège QCM = ischion ≠ ilion

Pour se rappeler, il suffit de visualiser. On sait que la verge c'est plutôt bas au niveau des hanches, donc les CIC vont s'insérer au plus bas des os coxaux : ischion

Moyen mémo

ischion / ilion

Je sais que vous en pouvez plus de mes mémos perchés, mais celui là est cool promis

Ilion = ressemble à une île, et une île c'est au-dessus de la mer. Donc Ilion = au dessus de ischion

Muscles en cornets:

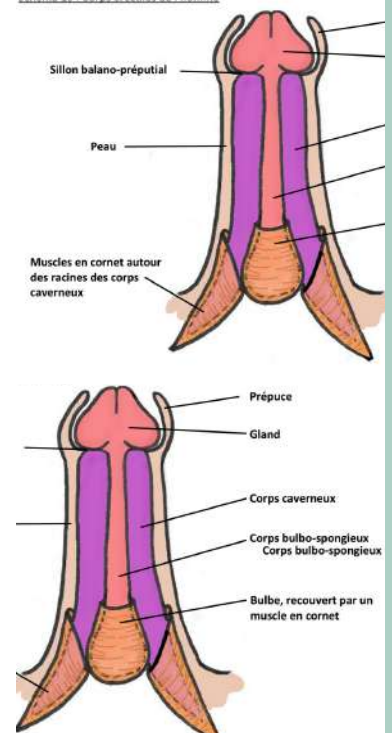
Les **corps** érectiles sont **entourés** par des muscles : les **muscles en cornet**.

Rôle : quand ils se **contractent** (se sont des muscles) ils améliorent le **durcissement** des corps (tu bandes + en gros)

CBS = le **bulbe** est entouré par des muscles en cornet

CIC : les **2 racines** des 2 corps sont entourés par des muscles en cornet

Schéma 16 : Corps érectiles de l'homme



Petite apparté :

La verge est recouverte de la peau, prolongée par un **prépuce**. Ce prépuce se trouve au niveau du **gland**, il s'insère au niveau du **sillon balanopréputial**. Il peut être décalotté.

ÉRECTION

L'appareil reproducteur masculin possède des corps / organes **érectiles** = qui permettent une **érection** de la verge.

Le bulbe **spongieux** du CBS = pas de vraie érection, juste une **intumescence**.

Le **CIC** = fonctions **érectiles parfaites**. Il est responsable de **l'érection** de la verge.

Erection

Intumescence très importante vasculaire (pas l'intumescence faible des CBS).

Il y a **interruption** du retour veineux entraînant un gonflement et un durcissement des corps caverneux.

"Ces modifications morphologiques sont dues à l'effet conjugué de l'irruption de sang artériel dans les espaces sinusoides des corps caverneux (ce qui entraîne la dilatation de ceux-ci), de la restriction du drainage veineux et de la contraction des muscles ischiocaverneux."

SECTION DE LA VERGE

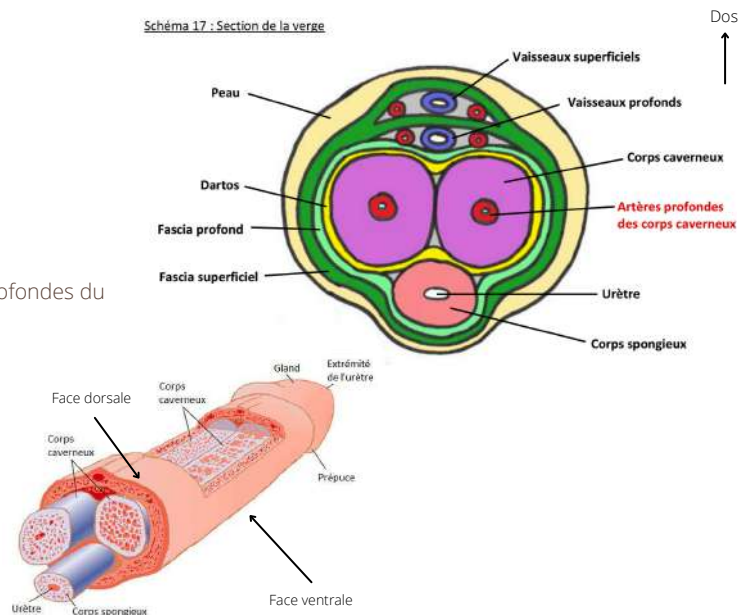
Qu'est ce qu'on voit sur cette section de la verge ?

- 1 seul CBS = *face ventrale de la verge*
- 2 CIS = *médiales*
- L'urètre spongieuse qui chemine dans le CBS
- Des **artères profondes** dans les 2 **CIC**
- Des fascias superficiels et profondes
- Des **vaisseaux** de la verge : les veines et artères superficielles et profondes du **dos** de la verge = *face dorsale de la verge*

Petit +

Une **pression** au niveau des **vaisseaux du dos** de la verge entraîne une **diminution du retour veineux** et donc une augmentation du **durcissement** des corps caverneux.

Schéma 17 : Section de la verge



LA PROSTATE - Pour votre plus grand plaisir, courage c'est bientôt la fin <3

Généralités :

La prostate est un **organe sexuel secondaire**, musculaire et glandulaire, donc **myoglandulaire**. Elle est nécessaire à **l'éjaculation** et la **maturation** du sperme

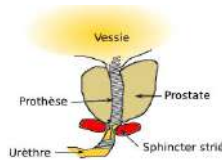
Localisation :

En dessous de la **vessie**

Au dessus du **sphincter strié de l'urètre**

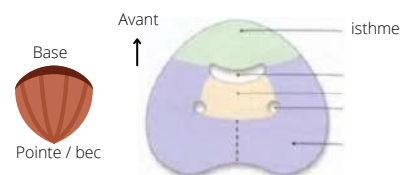
(entouré de sa fascia périnéale)

En dessous du sphincter strié de l'urètre se trouve le corps spongieux de la verge perforé par l'urètre spongieuse



Forme :

- Forme d'une **châtaigne**
- **Base** = partie supérieure
- **Pointe / bec** = partie inférieure
- La partie antérieure s'appelle **l'isthme** (fente)
- Partie **craniale** + partie **caudale**



Hiatus de la prostate : des éléments (2 conduits éjaculateur / 1 urètre) rentrent dans la prostate par des hiatus "trous"

- 2 Hiatus des conduits **éjaculateur** = base supérieure
- 2 Hiatus de **l'urètre** (un pour son entrée, un pour sa sortie) = 1 au niveau base supérieure + 1 au niveau pointe inférieure



FICHE AGM



EMMA-TOSE

Récap

2 testicules > 2 Epididymes > 2 Canaux **Déférents** (passent au-dessus de tous les éléments) > base de la prostate > 2 canaux rejoint par les 2 conduits des glandes séminales > 2 conduits **éjaculateur** > pénètrent dans la **prostate** (base supérieure)

2 Conduits déférents + 2 conduits des glandes séminales = 2 conduits éjaculateur

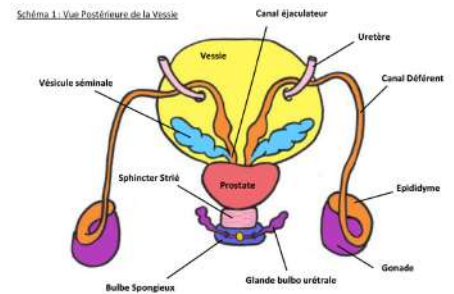
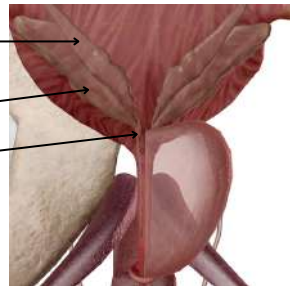
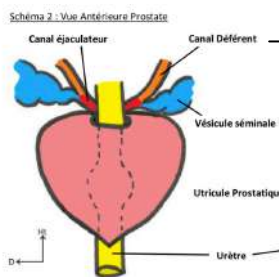
Mini récap : trajet du spz (idem à G et à D) :

Gonade → Epididyme → Canal Déférent



Conduit éjaculateur → rejoint l'urètre dans la prostate

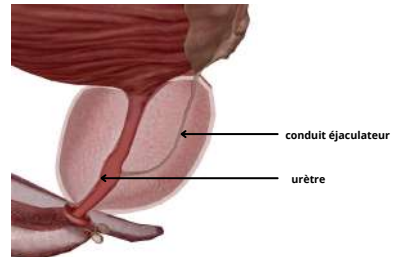
Glande séminale → Conduit de la glande



Attention



Les 2 conduits éjaculateurs pénètrent dans la prostate au niveau de sa base supérieure. Puis ils cheminent dans la prostate. Puis ils pénètrent (par 2 orifices - chacun 1) dans l'urètre.



Urètre prostatique :

L'urètre **pénètre** + **sort** de la prostate = elle possède un chemin dans la prostate

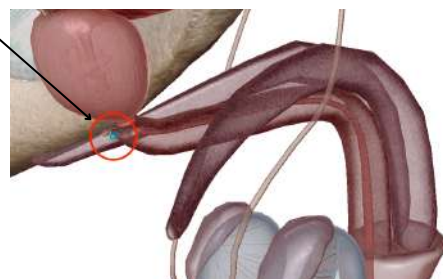
Urètre **prostatique** (prostate) > urètre **membraneux** (sphincter) > urètre **spongieux** (CBS)

L'urètre de l'homme présente des **orifices** + des **glandes** urétrales (vu dans la fiche urinaire)

- Orifices : orifice des **2 conduits éjaculateurs** + orifice de l'**utricule** prostatique (*revu après*)
- Glandes : 2 glandes **bulbo urétrales**. Comme leur nom l'indique (bulbo = spongieux), elles se trouvent au niveau de l'urètre **spongieux**. Elles permettent la **lubrification** de l'appareil génital masculin.

Moyen mémo <3

Glande bulbo urétrales = bulbo comme spongieux = spongieux comme éponge, et les éponges c'est humide, humide comme lubrification... Je vous laisse juger de ce mémo tout seul :)





FICHE AGM



EMMA-TOSE

! **Ne pas confondre** !

Sinus prostatique :

Dilatation de l'**urètre**.
Voir mémos

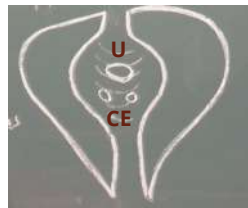
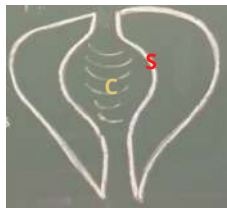


Colliculus spermatique :

Surélévation du sinus prostatique = dans sa partie postérieure.

Partie supérieure du colliculus = se trouve l'utricule spermatique.

Partie inférieure du colliculus = se trouve les 2 hiatus des 2 canaux éjaculateur.



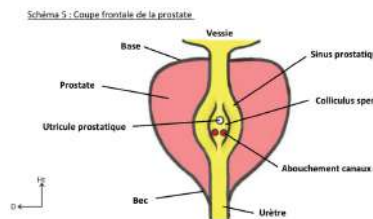
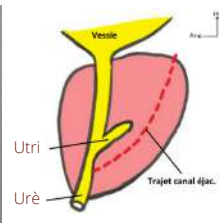
Utricule spermatique :

Dilatation de la **prostate** = dans sa partie postérieure.

C'est un vestige müllérien (vestige des canaux de Müller qui persistent chez la femme mais régresse chez l'homme).

Il a donc la même origine embryologique que le vagin de la femme (on l'appelle le vagin de la prostate)

Il crée un orifice au niveau de l'urètre



Prostate et éjaculation :

- Avant l'éjaculation, le **sperme va s'accumuler** au niveau de l'**utricule** prostatique.
- Au moment de l'éjaculation
 - influx **orthosympathique** = contraction du **sphincter lisse** de la vessie
 - influx **parasymphathique** = contraction des **vésicules séminales** et de la **prostate**, qui permettent l'éjaculation

Rappel Innervation

Muscle **détrusor** vessie est innervé par le système nerveux **parasymphathique**.

Vésicules séminales possède une innervation **parasymphathique**.

Prostate possède une innervation **parasymphathique**.

Sphincter lisse de la vessie a une innervation **orthosymphathique**



Pathologies



Pathologies de la partie craniale

Adénomes prostatiques

Adénome > **hypertrophie** craniale de la prostate > **excroissance** de la prostate > obstrue la **vessie** > obstrue les voies urinaires.

Donc

Adénomes prostatiques
Troubles urinaires

Toucher rectal

Pathologies de la prostate

La **palpation** de la prostate se réalise par introduction du doigt de l'examineur dans l'**anus**, jusqu'au cap anal

Au toucher rectal, la forme en **châtaigne** de la prostate peut être reconnu.

Pathologies des vésicules séminales

Egalement palpables par l'examineur grâce au toucher rectal

Pathologies de la partie caudale

Cancer de la prostate

Moyen mémo :

Dans l'alphabet, le A est avant le C (le A est au dessus du C)

Si le A est au dessus du C, Adénome est au dessus de Cancer

Donc Adénome (au dessus) = cranial
Cancer (en dessous) = caudale

Ejaculation rétrograde

Sphincter lisse vessie physiologique

Cloisonne la vessie et empêche reflux de l'éjaculation vers la vessie

L'éjaculation suit son **sens naturel** jusqu'au méat urinaire

Sphincter lisse vessie pathologique

Sphincter **ouvert** > éjaculation **rétrograde** > éjaculation vers l'**intérieur** de la vessie

Observer dans les **sympathectomies lombaires** : coupe l'influx orthosympathique, donc pas de contraction du sphincter lisse de la vessie

MOYENS MÉMO

Sinus prostatique

Un sinus dans le corps sont des cavités (penses aux sinus de la tête par exemple), donc le sinus prostatique forme une sorte de cavité / de dilatation

Colliculus spermatique

Colliculus ressemble à Colin. Le colin est un poisson. Les poissons ont des arrêtes qui ont un peu la forme de strie = pensez aux stries que forme le colliculus sur la prostate

Utricule

Dans utricule il y a le mot "trique". Quand tu as la "trique" (érection) tu ejacule. Donc utricule = éjaculation (l'utricule est le lieu où s'accumule le sperme entre les éjaculations)

Faces de la verge

Ventrale = face antérieure en érection (on y voit le corps spongieux)

Dorsale = face postérieure en érection (on y voit les deux corps caverneux)

Ischion / Iléon

Ilion = ressemble à une île, et une île c'est au-dessus de la mer. Donc Ilion = au dessus de ischion

Glandes bulbo urétrales

Glande bulbo urétrales = bulbo comme spongieux = spongieux comme éponge, et les éponges c'est humide, humide comme lubrification
Donc rôle des glandes BU = lubrification

Innervation détrusor

Détrusor = détrusor ressemble à détruire. Quand quelqu'un te détruit, tu utilise une arme (une arme comme un parapluie). Parapluie ressemble à parasympathique.

Autre mémo (dites merci à ma coloc) = Des truites en or (détrusor) se protègent de la pluie avec un parapluie (parasympathique)

Innervation vésicules séminales

Quand tu fais la vaisselle (ressemble à vésicule) tu mets de l'eau partout. Eau = besoin d'un parapluie.

VS = parasympathique

Innervation prostate

Prostate / parasympathique

Innervation sphincter lisse de la vessie

C'est sympa (sympathique / orthosympathique) d'avoir la peau lisse / douce (lisse comme sphincter lisse)