



FICHE AGF



EMMA-TOSE

Cette fiche est à bosser à coté de la ronéo, elle reprend uniquement les points très importants ou complexes du cours !
Courage, bossez bien <3

SOMMAIRE

- Définitions clés
- Le périnée
- Innervation du périnée
- Les glandes associées
- Hymen
- Corps érectiles féminins
- Le fornix
- Mind Map de l'utérus
- Les ovaires
- Cul de sac de Douglas
- Vascularisation

DÉFINITIONS CLÉS

Pudendum

Pudendum = vulve = périnée = partie externe AGF
Ce sont les organes de la **pudeur** (honteux) les organes que l'on cache

Position gènupectoral

Position de **taille**, position gynécologique de la femme

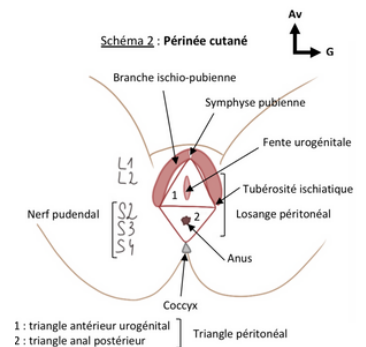
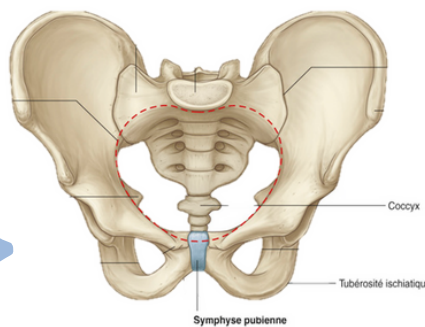
Losange périnéal

Le périnée forme un **losange** composé de **2 triangles** :

- Triangle **antérieur** : uro-génital
- Triangle **postérieur** : anal

Ce triangle est délimité :

- En avant : la **symphyse pubienne**
- A droite / gauche : les **tubérosités ischiatiques**
- En arrière le **coccyx**



Cyprine

Liquide **lubrifiant** nécessaire à la copulation produit par les **glandes vestibulaires majeures de Bartholin** de la femme

Nymphes

Petite lèvres. Elles **dirigent le jet d'urine** vers le bas. Elles sont plus longues chez la femme jeune que chez la femme âgée.
Leur **commissure antérieure** donne 2 expansions = **capuchon** clitoris + **frein** clitoris

Femme et accouchement

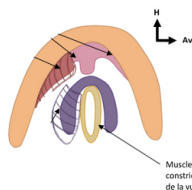
- Vierge = **aucun rapport** sexuel
- Nullipare = **pas** encore d'accouchement
- Primipare = **1** accouchement
- Multipare = **plusieurs** accouchements

Introït vaginal

Entrée du vagin

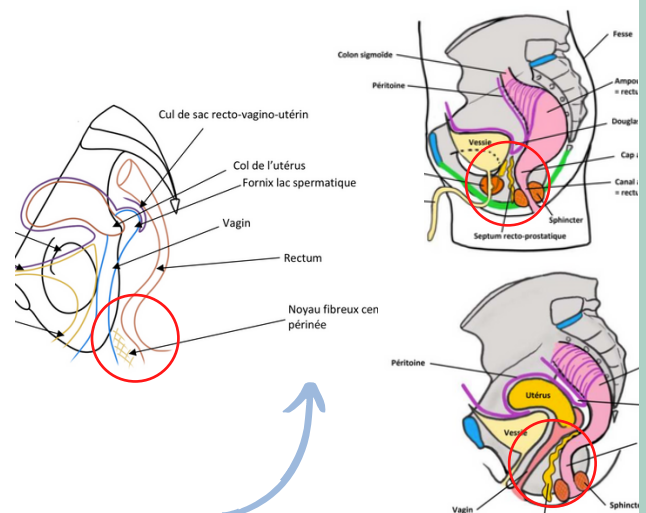
Muscles constricteurs de la vulve

Muscle de la vulve. Muscle **non en cornet**.
Il se trouve en **dedans** du muscle bulbo-spongieux.



Noyau Fibreux Central du Périnée (NFCP)

Clef de voute du périnée. Entre **rectum et vagin**. Dessus se fixe les cloisons recto-vaginale (femme) + recto-prostatique (homme)
"Masse où convergent les fibres tendineuses de la plupart des muscles du périnée".





FICHE AGF



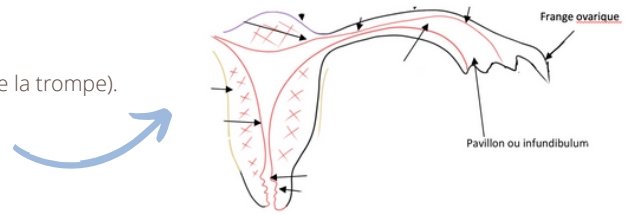
EMMA-TOSE

Matrice

Utérus. Il permet la **gestation**.

Frange ovarique

Une des franges de la partie de la trompe qui s'appelle **infundibulum** (**pavillon** de la trompe). C'est la plus **grande** / longue frange. Elle recouvre la **gonade** féminine.



Grossesse extra-utérine

Grossesse qui n'a pas lieu dans l'utérus.

La grossesse peut avoir lieu directement dans la **trompe**. Dans ce cas, l'œuf se développe dans la trompe, qui va se distendre, se déchirer, se **rompre**, entraînant une **hémorragie** (mort possible).

Toucher rectal

1 seul doigt

Il se réalise dans le **rectum**. On atteint la partie la plus **déclive** du péritoine : le cul-de-sac recto-vagino-utérin (**cul de sac de Douglas** = cul de sac recto-vaginal)

Toucher vaginal

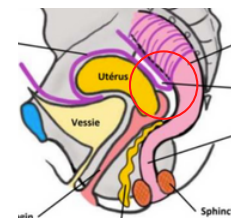
2 doigts

Il se réalise dans le **vagin**. Il permet d'atteindre le **col de l'utérus**. Praticué chez une femme **déflorée** (non vierge)

Cul de sac de Douglas

Lieu le + **déclive** (incliné) du **péritoine**.

- Pour 2P : cul de sac de Douglas = cul de sac **recto-utéro-vaginal** = cul de sac **recto-vaginal**.
- Pour Baqué : cul de sac de Douglas = cul de sac **recto-utérin**



Muscles en cornets

Muscles **circulaires** et **creux** (comme des cornets de glace). Ils vont entourer les corps érectiles et **diminuer** le retour veineux lors de leurs contractions.

LE PÉRINÉE

Périnée = Pudendum = Vuvle

Ce sont les organes de la **pudeur** (honteux), les organes que l'on cache.

Périnée = Périnée **cutané** + Périnée **musculaire**

- Périnée cutané : c'est ce que l'on voit à l'examen clinique, soit la **peau et ses annexes**.
- Périnée musculaire : **hamac de muscles** sur la paroi inférieure du pelvis (plancher du petit bassin) situé du pubis au coccyx. Il sert à **soutenir** les voies digestives inférieures et les voies urinaires.

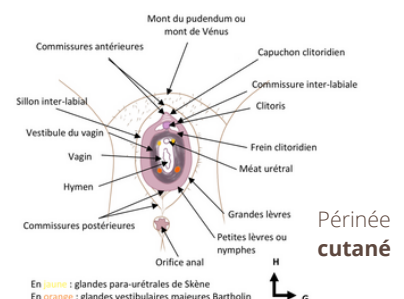


Périnée **musculaire**



Point en +

Le détail n'est **pas à savoir**, mais pour mieux **visualiser** le périnée musculaire, regarde cette vidéo : <https://www.youtube.com/watch?v=W9pTEZFT6oY>



Périnée **cutané**

En **jaune** : glandes para-urétrales de Skène
En **orange** : glandes vestibulaires majeures Bartholin



FICHE AGF



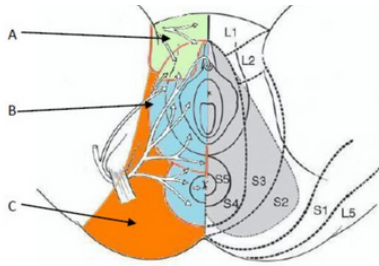
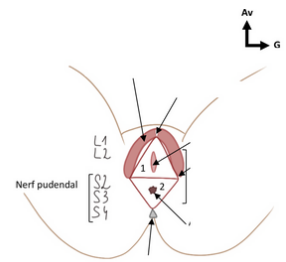
EMMA-TOSE

INNERVATION DU PÉRINÉE

1/4 ANTERIEUR	Rameaux antérieurs de L1 et L2
3/4 POSTERIEUR	<ul style="list-style-type: none"> ➤ Rameaux antérieurs de S2, S3 et S4 ➤ L'union de ces trois rameaux forme le nerf pudenda +++

Partie supérieure du triangle **antérieur**

Partie moyenne / inférieure du triangle **antérieur** + triangle **postérieur**



INNERVATION SENSITIVE DU PERINEE

A	Territoire des nerfs ilio-inguinal, ilio-hypogastrique et génito-fémoral
B	Territoire du nerf pudenda



Attention

Des pièges QCM peuvent piéger sur le 1/4 et le 3/4.
Retenez bien 1/4 antérieur et 3/4 postérieur

LES GLANDES ASSOCIÉES

Glandes para-urétrales de Skene

2 glandes

1 de chaque côté du **méat urétrale**

Sécrète un liquide (**différent** de la cyprine) libéré pendant **l'éjaculation** féminine. Dans la ronéo il est marqué "sécrètent un liquide lubrifiant" *A vérifier*

Glandes vestibulaires majeures de Bartholin

2 glandes

1 de chaque côté du **vestibule**
Localisation **moyenne** ou **postérieure**

Sécrète la **cyprine**, liquide lubrifiant nécessaire à la copulation



Piège QCM

Glandes para-urétrales de Bartholin = Faux
Glande vestibulaires majeures de Skene = Faux

Ne pas confondre !!

Les **bartholinithes** sont des infections / pathologies des GVMB

LES DIFFÉRENTS HYMENS

Selon Rouvière, il y a **6 types** d'hymens

VIERGE

- Cribriforme
- Annulaire (circu)
- Semi-lunaire
- Labié

DEFLOREE

Caroncules **hyménales**

MULTIPARE

Caroncules **myrtiformes**



Moyen mémo

Multipare = myrtiforme

Déflorée = dans déflorée il y a le mots flore comme fleurs, et les fleurs ont des pétales = hyménales

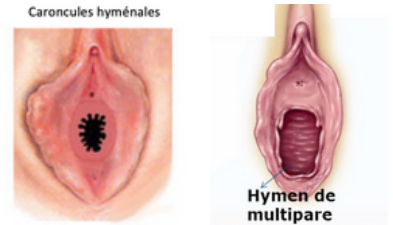
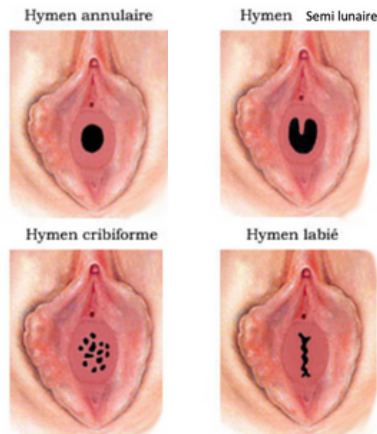
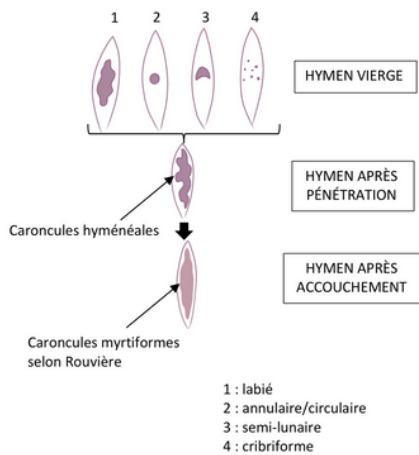


FICHE AGF



EMMA-TOSE

Schéma 4 : Différentes formes d'hymen



L'hymen n'est **pas** une fine barrière comme on peut l'imaginer, l'hymen est **physiologiquement perforé** !
Hymen non perforé : les menstruations ne peuvent pas s'écouler à travers le vagin → pathologique (douleurs).

CORPS ÉRECTILES FÉMININS

Les **hommes** sont dotés de 2 corps érectiles = corps **bulbo spongieux** + corps **ischio caverneux**
Comme les hommes, les femmes possèdent des corps érectiles.

Nombres

2 : le **clitoris** + les **bulbes**

Localisation

Profondeur du périnée cutané

Muscles en cornets

Comme pour les corps érectiles des hommes, ils sont **entourés** des muscles en cornet (contraction permet **d'augmenter l'intumescence** des corps érectiles)

Intumescence

Les corps érectiles féminins ne sont **pas parfaits** (pas d'érection parfaite). Ils sont doués d'une **simple intumescence** (comme CBS homme)

Clitoris

(clito dans le milieu)

2 **pilliers** + **corps** + **genou** + **gland**

Piliers du clitoris > Corps du clitoris > Genou du clitoris > Gland du clitoris

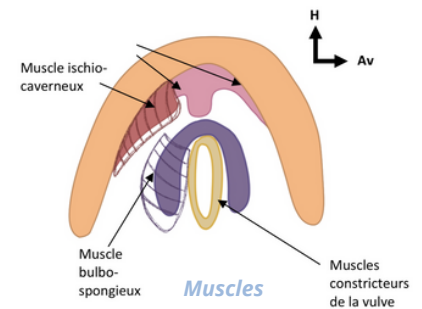
Le gland est recouvert du **capuchon** (expansion de la commissure antérieure des petites lèvres)

Bulbes vestibulaires

Entourent **l'introït** vaginal

Donc ils entourent la verge de l'homme pendant la pénétration.

=
corps **bulbo spongieux** de l'homme



- Muscles en **cornets** = autour corps érectiles (MIC / MBS)
- Muscle **constricteur de la vulve** = en **dedans** du MBS

Schéma 6 : Corps érectiles

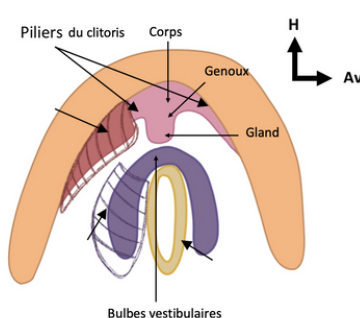
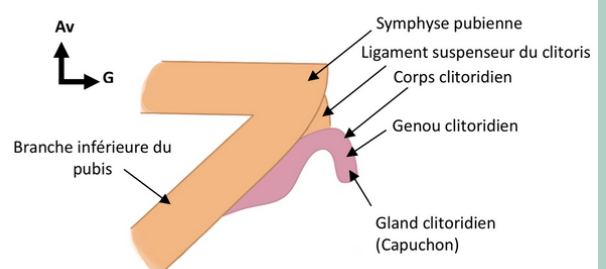


Schéma 5 : Corps érectiles en vue latérale



Le clitoris est aussi maintenu / attaché à la symphyse pubienne par le **ligament suspenseur** du clitoris.

Il peut être abimé par des traumatismes du bassin



FICHE AGF



EMMA-TOSE

LE FORNIX

Fornix = **voute** du vagin = **dôme** = **lac spermatique** (sa partie toouuuuuuuut en haut du vagin)

Qu'est ce que qu'on voit sur ce schéma ?

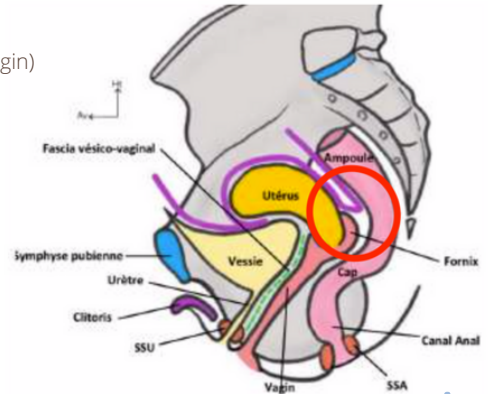


- La partie distale (**col**) de l'utérus se trouve au niveau du **fornix** (dans le haut du vagin)
- Pendant la **pénétration**, le col de l'utérus qui va **s'effacer** pour laisser passer le penis

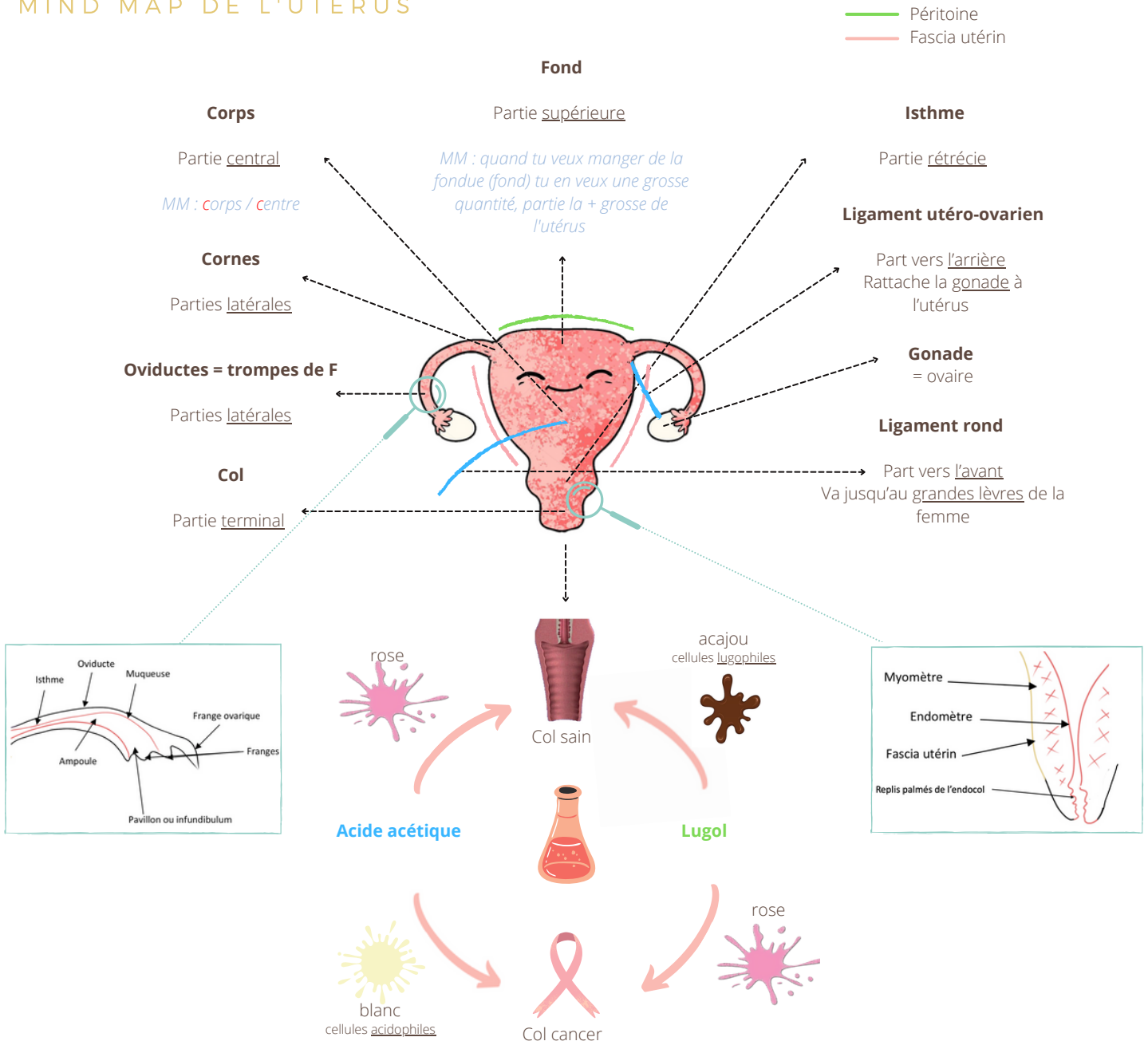
Lieu de l'éjaculation

Fornix et péritoine

Le vagin est **très peu péritonisé**, et il est péritonisé que sur sa partie **supérieure (fornix)** et uniquement ici ! → Péritoine en violet



MIND MAP DE L'UTERUS





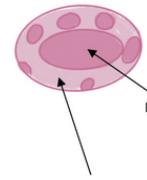
FICHE AGF



EMMA-TOSE

LES OVAIRES

Glande **exocrine** + **endocrine**
Au nombre de 2



Médulla

Endocrine = **oestrogène** → Organe de la **FEMME**



Cortex (périphérie)

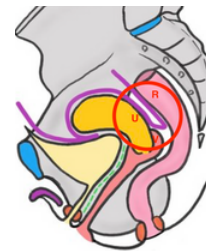
- Endocrine = **progestérone** (corps jaune) → Organe de la **MERE**
- Exocrine = **ovocytes**



CUL DE SAC DE DOUGLAS

Cul de sac de **Douglas** = Cul-de-sac **recto-vagino-utérin** = Cul de sac **recto-vaginal**

Le cul de sac de Douglas se situe entre **3** structures → utérus / vagin / rectum
C'est le lieu le plus **déclive** du péritoine (le plus incliné)



Attention

Le Pr 2P utilise cette dénomination : cul-de-sac recto-vagino-utérin = cul de sac recto-vaginal
Le Pr Baqué utilise cette dénomination : cul de sac recto-utérin

Ne vous prenez pas trop la tête la dessus

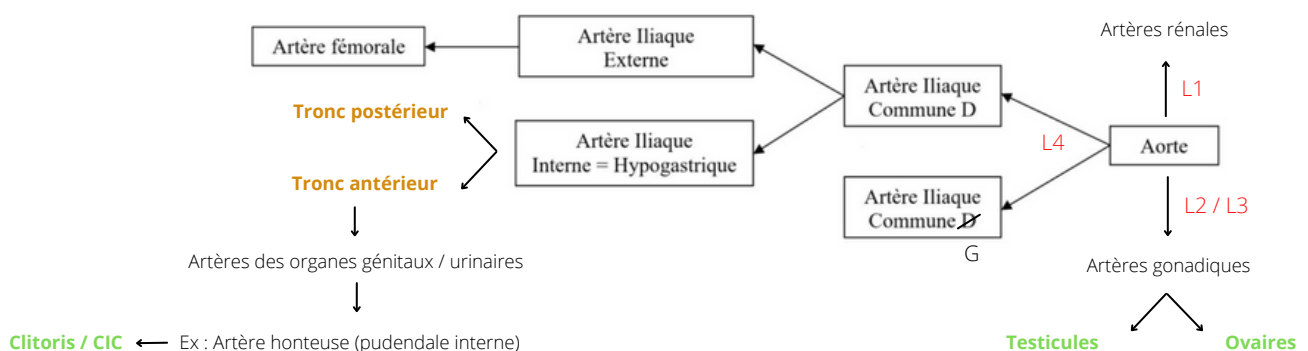
QCM de 2p :

- Cul de sac de Douglas = VRAI
- Cul de sac recto-vaginal = VRAI
(même si l'utérus n'est pas compris dedans, 2P utilise cette expression donc c'est ok)
- Cul de sac RVU = VRAI

QCM de Baqué :

- Douglas = recto-utérin = VRAI
(Pour Baqué, le **cul de Douglas** se trouve + entre l'utérus et le rectum, mais c'est juste une question de point de vue des profs)
- Entre le vagin et le rectum on a la cloison recto-vaginale = VRAI

VASCULARISATION - ARTÈRES





FICHE AGF



EMMA-TOSE

Le **pudendum** est vascularisé par cette artère **honteuse interne**, ainsi que par les artères **honteuses externes** (celles-ci sont issues de l'artère fémorale).



Attention



La thrombose de l'artère **honteuse interne** chez l'homme peut être à l'origine d'une **impuissance**, par diminution de la vascularisation des corps caverneux.

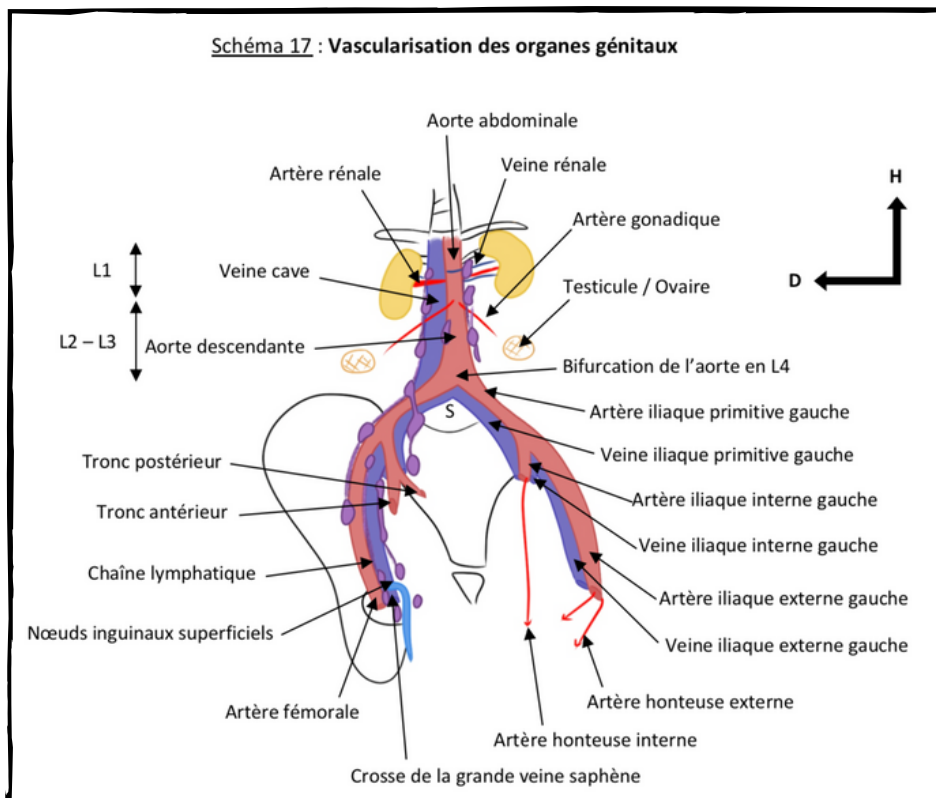
Hémorragies

Ces artères n'entraînent pas de pathologies. Sauf leurs **déchirures** ou **lésions** qui peuvent entraîner des **hémorragies**.

VASCULARISATION - VEINES



Schéma 17 : Vascularisation des organes génitaux



! INFO !

Allez faire un tour sur la fiche récap des rapport AGF / péritoine (qui sort bientôt, ou qui est déjà sorti selon quand tu bosses cette fiche :)) !



FICHE AGF



EMMA - TOSE

MOYENS MÉMO

Nymphes

Les nymphes sont des divinités féminines de la mythologie. Il existe les **nymphes des eaux**. Nymphes = eau = urine. Les nym**P**hes = **P**etite lèvre = dirigine urine

Nullipare

Dans nullipare il y a nulle. **Nulle** = pas = donc pas encore d'accouchement

Primipare

Dans primipare il y a "prim". Prim comme **premier** = 1e = 1 seul accouchement

Matrice

Matrice commence comme **ma**man. Utérus = organe de la maman. Donc **matrice** = **utérus**

Glande para-urétrale de Skene

Urétrale, donc 1 de chaque côté de méat urétrale
Skene ressemble à ken. Quand tu ken, tu éjacule = éjaculation féminine

Glande vestibulaire de Bartholin

Vestibulaire = proche du vestibule = 1 de chaque côté du vestibule
Bartholin = ressemble à "barre toi loin"
Cyprine = ressemble à "si près"
Ce sont un peu des **antonymes** (il est vraiment pas ouf celui là)

Hymen femme déflorée

Déflorée = dans déflorée il y a le mots flore comme fleurs, et les fleurs ont des pét**ales** = hymén**ales**
Caroncules hyménales

Hymen femme multipare

Multipare = **m**yrtiliforme

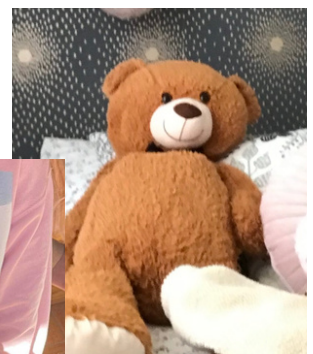
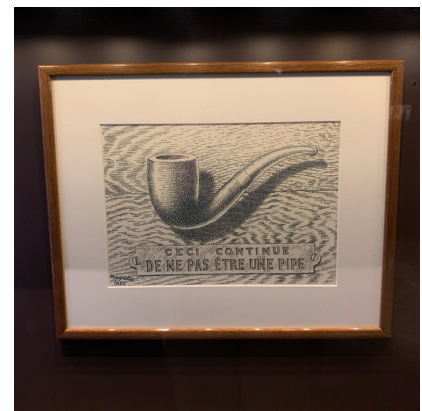
Coloration au lugol

Lugol ça ressemble à rigole, et le **c**ancer ça ne **r**igole pas ! Donc avec la coloration au lugol, le **c**ancer apparaît **r**osé

PLACE AUX DÉDIS

C'est ma première, soyez pas trop dur hehe

- Dédis aux co-tuts d'anatomie et à Paillardle, les plus frais, les plus beaux, les meilleurs
- Dédis à la Queen des tomates farcies, la meilleure choisisseuse d'Uber, toujours partante pour écouter du Maxence et s'allonger sous les étoiles, sans oublier une rollereuse de talent, bref défi la meilleure des coloc (aka Mickey). Oublie pas d'envoyer les faire part
- Dédis aux docs, toujours prêtes pour manger des raclettes, faire la fête, et déraiper sur la glâce (et les patinoires bien sûr)
- Dédis à Mey la best des fillottes, courage, le S2 est de tout <3 avec toi
- Dédis à Alexis, pour ta participation sur Discord et ton DM qui sort bientôt
- Dédis à Bruxelles, tu m'avais manqué (hehe c'est pas drôle je sais) et surtout les frites et Magritte
- Dédis aux tatoos, à la pole, à la bouffe, aux livres et aux post-it, vous rendez ma vie heureuse
- Dédis à Flo et à Alice, for ever sur mon sweet et dans mon coeur
- Dédis à Chamow, I miss ta fourrure
- Dédis à Cannabis, je ne me verrais pas dormir dans d'autres bras
- Dédis au dédis, j'adore faire des dédis en fait !



Jamais trop de photos