

FICHE RÉCAP

- PÉRITOINE ET AGF -

PÉRITOINE ET ORGANES

• Ovaires

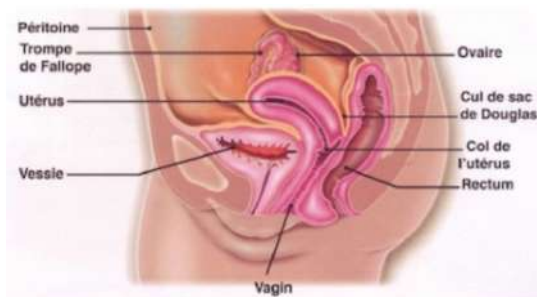
Les ovaires sont **intra** péritonéaux mais **non** péritonisés

*Dans la cavité péritonéale,
mais non recouvert par le
péritoine*

Si tu ne comprends pas, voici des posts de nos vieilles d'anat <3

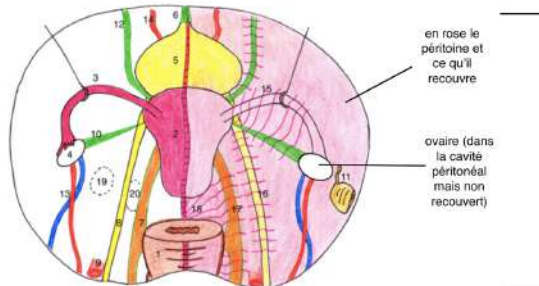
➡ <https://www.carabinsnicois.fr/phpbb/viewtopic.php?f=2061&t=155289&p=700988#p700988>

➡ <https://www.carabinsnicois.fr/phpbb/viewtopic.php?f=1142&t=116411&p=531640&hilit=ovaire+intra+p>

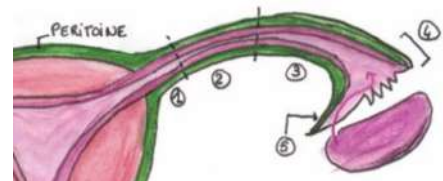


Le vert c'est le péritoine qui sert de toit à la cavité pelvienne et la tête c'est ton ovaire 🐅

STRICTEMENT INTRA-PÉRITONÉAL MAIS NON PÉRITONISÉ!!!



- Au dessus =
cavité péritonéale
- En dessous =
organes sous
péritoneaux



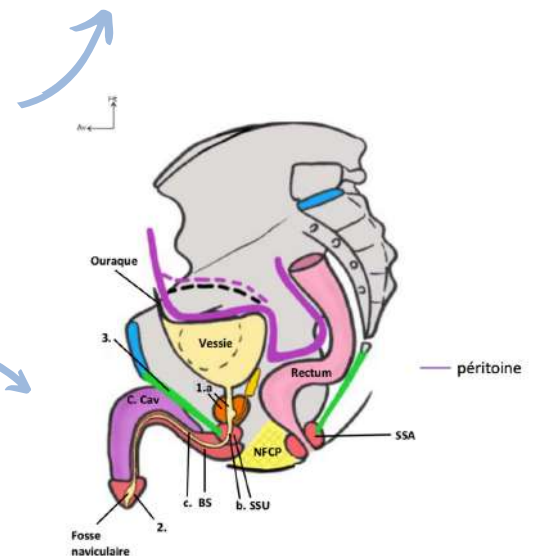
• Trompes utérines

La partie **externe** des trompes est recouvert de péritoine, cela forme le **mésosalpinx**

Attention : La partie **interne** n'est **pas** péritonisée

• Vessie

Uniquement la face **supérieure** de la vessie est recouverte de **péritoine**



! RÉCAP !

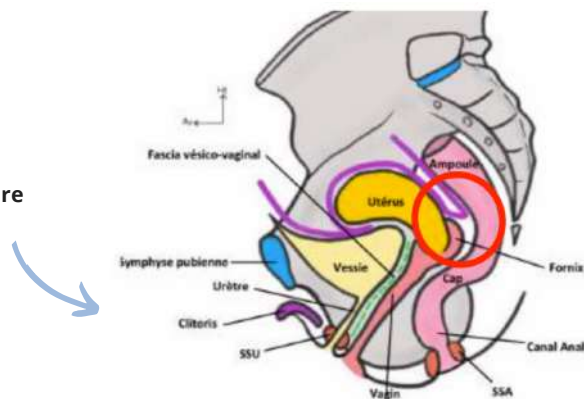
L'ensemble de l'appareil génital est **sous-péritonéal**, sauf l'**ovaire**, qui est un organe **non péritonisé et intra-péritonéal**

FICHE RÉCAP

- PÉRITOINE ET AGF -

• Vagin

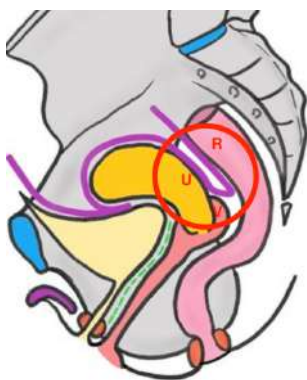
Le vagin est très **peu** péritonisé, et il est péritonisé que sur sa partie **supérieure** (**fornix**) et uniquement ici !



• Entre utérus / rectum / vagin

Partie la plus **déclive** (inclinée) du péritoine

= Cul de sac de **Douglas** = Cul de sac **recto-utéro-vaginal** = Cul de sac **recto-vaginal**

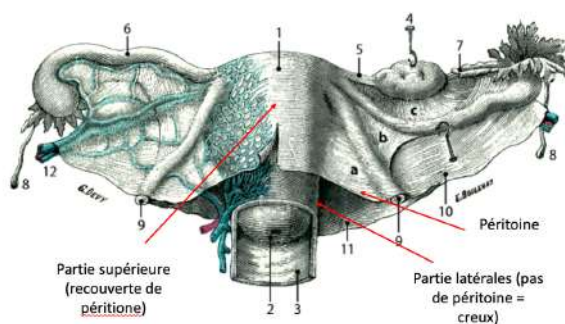
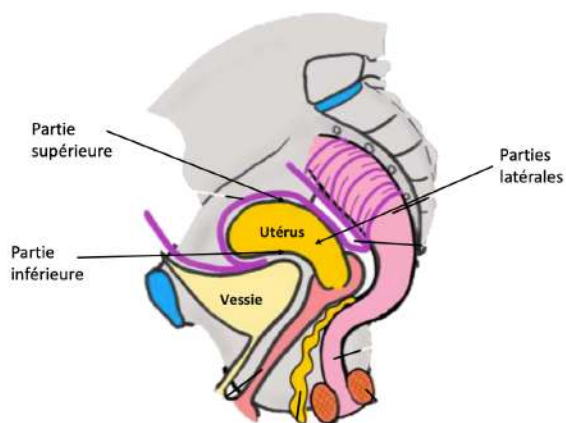


Le Pr 2P utilise cette dénomination : cul-de-sac recto-vagino-utérin = cul de sac recto-vaginal
Le Pr Baqué utilise cette dénomination : cul de sac recto-utérin

Ne vous prenez pas trop la tête la dessus

• Utérus

Les parties **supérieures** et **inférieures** de l'utérus sont recouvertes de **péritoine**. Donc une grande partie du corps de l'utérus est recouvert de péritoine (**mais pas ses parties latérales +++**)



L'ensemble de l'appareil génital est **sous-péritonéal**, sauf l'**ovaire**, qui est un organe **non péritonisé et intra-péritonéal**

FICHE RÉCAP

- PÉRITOINE ET AGF -

LIGAMENT LARGE

Donc une grande partie de l'utérus est recouvert de péritoine.

Trois éléments (**oviductes** / ligament **rond** / ligament **utéro-ovarien**) émanent des cornes de l'utérus.

Comme le péritoine recouvre une grande partie de l'utérus, les éléments qui émanent de l'utérus vont aussi être en contact avec du péritoine.

! Récap !

Au niveau de l'**utérus**, et des **trois structures** (oviductes / ligament rond / ligament utéro-ovarien), le **péritoine** va être **posé** comme un linge sur un étendage.

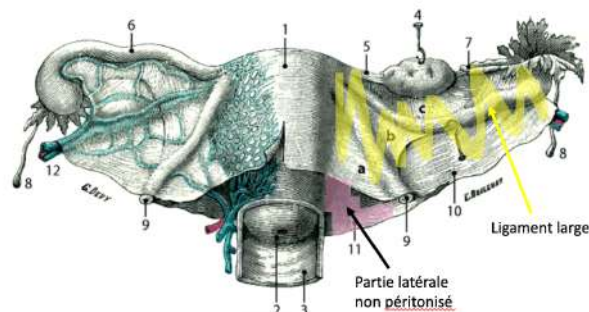
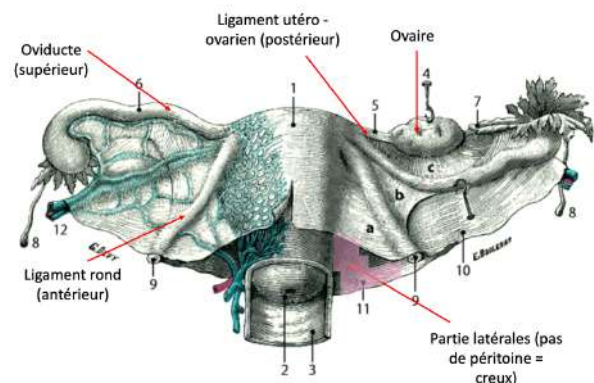
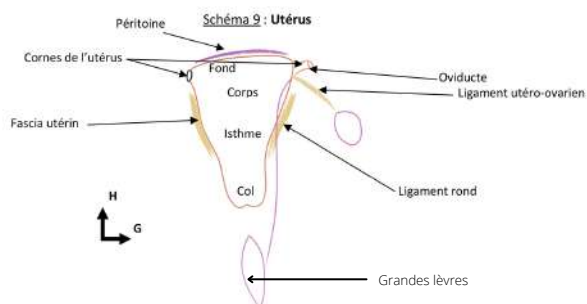
Ce **péritoine**, et les **lignes de réflexion de ce péritoine** autour de ces 3 éléments / utérus forme le **ligament large**

LIGAMENTS / péritoine

Un ligament est un double feuillet de péritoine viscéral qui réunit 2 organes

Donc le ligament **large** est une **formation péritonéale** (c'est le péritoine qui le forme). Ce ligament large va **réunir plusieurs organes** :

- Utérus et **grandes lèvres** (au niveau du ligament **rond** - le ligament rond n'est pas un ligament péritonéal)
- Utérus et **ovaires** (au niveau du ligament **utéro-ovarien** - pas un ligament péritonéal)
- Utérus et **oviductes**
- Utérus et **parois latérales**



! RÉCAP !

L'ensemble de l'appareil génital est **sous-péritonéal**, sauf l'**ovaire**, qui est un organe **non péritonisé et intra-péritonéal**

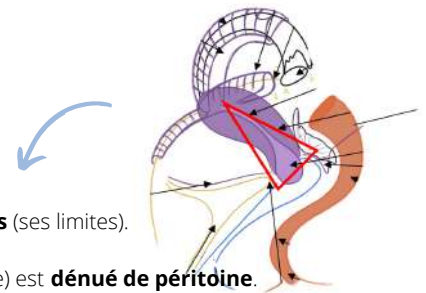
FICHE RÉCAP

- PÉRITOINE ET AGF -

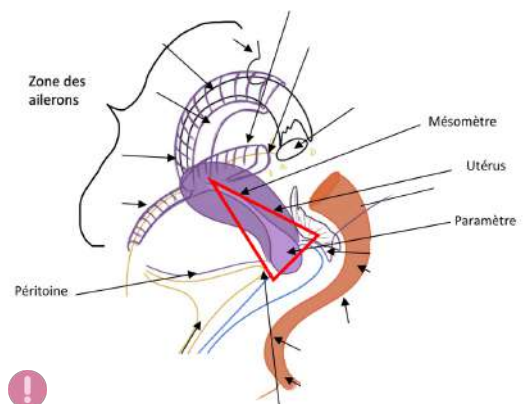
Les parties latérales de l'utérus ne sont pas péritonisées.

On se représente la partie latérale de l'utérus avec une formation **triangulaire** :

- Les **côtés** (les arrêts) de ce triangle correspondent aux **lignes de réflexion péritonéales** (ses limites).
- Le **triangle** en lui-même correspond au **ligament large** (portion de **péritoine**)
- En **dessous** de ce triangle (le côté de l'utérus - le creux formé en dessous du ligament large) est **dénué de péritoine**.



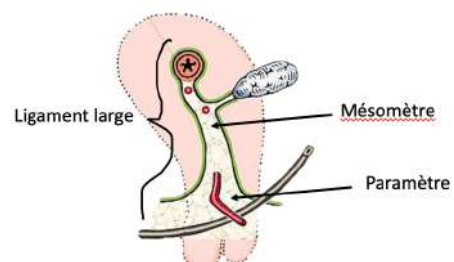
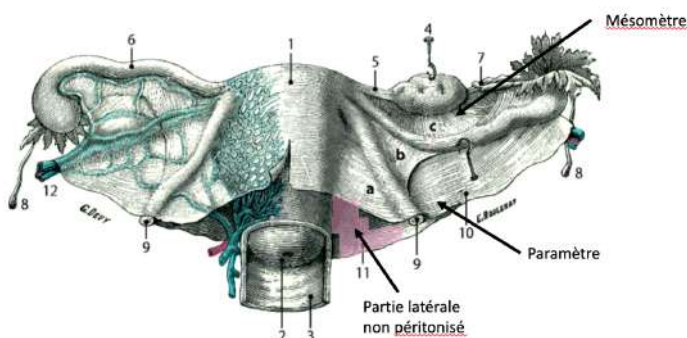
PARAMÈTRE	<ul style="list-style-type: none"> ➤ Partie basse du triangle (de la partie latérale basse du corps de l'utérus) ➤ Assez large, évasée
MESOMÈTRE	<ul style="list-style-type: none"> ➤ Partie moyenne du triangle ➤ Plus étroite et effilée
ZONE DES AILERONS	Correspond aux cornes de l'utérus , avec ses trois structures décrites précédemment, entourées de péritoine



! Récap paramètre / mésomètre !

Paramètre et **mésomètre** font partis du **ligament large** (double feuillet de péritoine)

Paramètre et mésomètre sont tendus entre **utérus** (qui est médian) et **paroi** (latéralement, des deux côtés). Ils vont former la partie principale du ligament large.



Le ligament large est aussi composé de la zone des **ailerons** :

MESO-FUNICULAIRE	<ul style="list-style-type: none"> ➤ Aileron antérieur du ligament large ➤ Ligne de réflexion péritonéale autour du ligament rond
MESOSALPINX	<ul style="list-style-type: none"> ➤ Aileron supérieur du ligament large ➤ Ligne de réflexion péritonéale autour de l'oviducte
MESOVARIUM	<ul style="list-style-type: none"> ➤ Aileron postérieur du ligament large ➤ Ligne de réflexion péritonéale autour du ligament Utéro - ovarienn

! RÉCAP !

L'ensemble de l'appareil génital est **sous-péritonéal**, sauf l'**ovaire**, qui est un organe **non péritonisé et intra-péritonéal**

FICHE RÉCAP

- PÉRITOINE ET AGF -

Le **mésovarium** se prolonge jusqu'à la **gonade** (ovaire) féminine.

On voit bien aussi que :

- Le **mesosalpinx** est **supérieur** (Moyen mémo : méso**S**alpinx / **S**upérieur)
- Le **mésovarium** est **postérieur**
- Le **mésolfunulaire** est **antérieur**

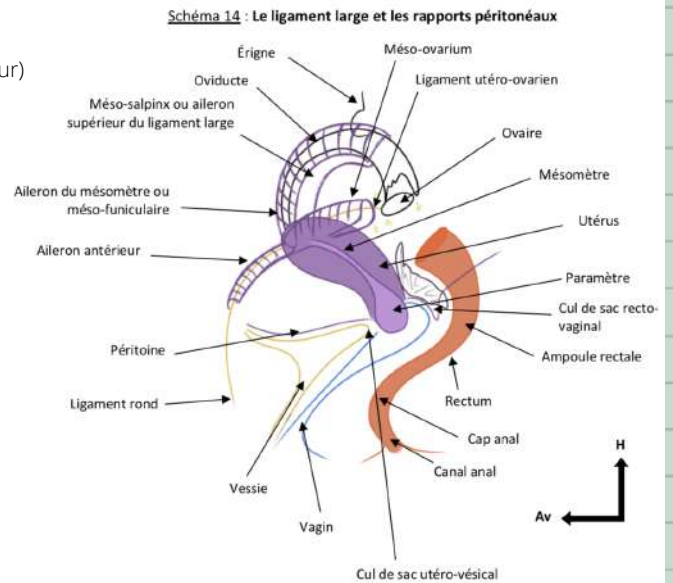
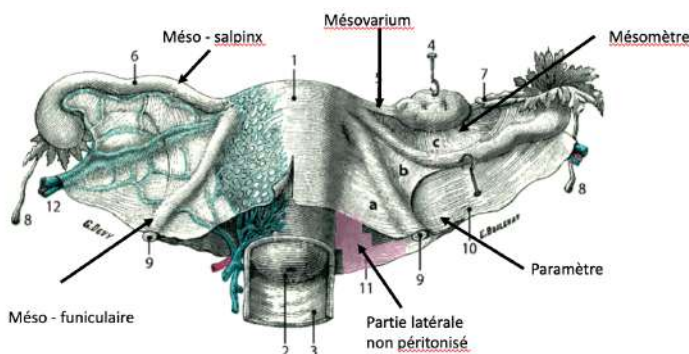
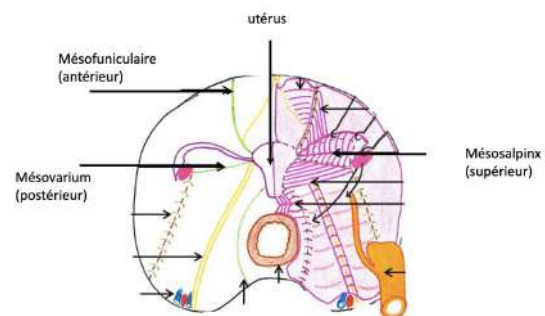
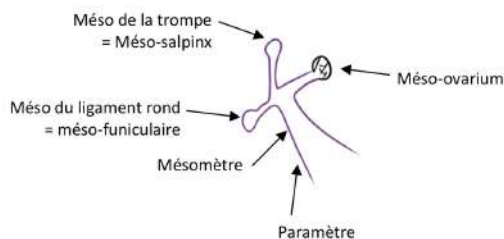


Schéma 16 : Coupe ligament large



! RÉCAP !

L'ensemble de l'appareil génital est **sous-péritonéal**, sauf l'**ovaire**, qui est un organe **non péritonisé et intra-péritonéal**