

# Appareil Digestif

## DM d'apprentissage

Coucou tout le monde ! Voici un DM au format un peu particulier : pas de QCMs comme à l'Examen, mais des questions sous formes plus variées pour vous permettre un apprentissage plus actif.

Je vous conseille de le faire un peu avant (la veille) de revoir le cours pour cibler ce que vous avez du mal à retenir.

J'ai essayé de le rendre le plus exhaustif possible.

Des bisous ♥

### ANATOMIE DE SURFACE

#### Qui suis-je ?

- Je suis une ligne paire, verticale et passant en dedans des mamelons : **Je suis** .....
- Contenant à la fois des organes thoraciques et abdominaux : **Je suis** ...  
→ Toujours à propos de moi : je me projette entre la ligne .....(en haut) et la ligne.....
- Je sépare la région abdominale de la région abdomino-pelvienne : **Je suis** ....

**Malheur ! tes organes se sont perdus dans la cavité abdominale .**

**Aide les à se retrouver :**

- |                  |                    |                     |
|------------------|--------------------|---------------------|
| Foie •           | • Épigastre•       |                     |
| Appendice •      | • Hypochondre D•   | • Rein G            |
| Colon sigmoïde • | • Hypochondre G•   | • Rate              |
| Rectum •         | • Hypogastre•      | • Vésicule biliaire |
| Estomac •        | • Fosse iliaque D• | • Intestin Grêle    |
| Rein D •         | • Fosse iliaque G• | • Cæcum             |
|                  | • Flanc D•         |                     |
|                  | • Flanc G•         |                     |
|                  | • Péri-ombilicale• |                     |

#### Questions de cours :

- Dans quels cadrans se projette le côlon (D+transverse+G+sigmoïde) ?
- Votre patient se plaint de douleurs en fosse iliaque droite . Vous suspectez une .....
- La coupole droite du DTA est plus haute que la gauche, pourquoi ? Décrivez sa projection cutanée :

## ORGANISATION GÉNÉRALE DU TD

Dans quel ordre se succèdent les organes du TD ?

Bouche > ..... > Estomac > ..... > ..... > ..... > Colon ascendant > ..... > ..... > ..... > Rectum

La bile est fabriquée par ..... et stockée par .....

Texte à trous, emploie les mots suivants : Estomac - Chimique - Enzymatique

- Duodénum - Flux pancréaticobiliaire - Acide chlorhydrique

- La 1ère digestion, dite ..... a lieu au niveau de ..... par .....
- La 2ème digestion, dite ..... a lieu au niveau de ..... par .....

Vrai ou faux ?

L'intestin une fois déployé peut atteindre une longueur de 10 m

Je sécrète une substance indispensable à la deuxième digestion et je gère la glycémie. Qui suis-je ?

Je filtre le sang intestinal, je suis :

- Le rein
- Le foie
- La vésicule biliaire

On distingue deux étages dans la cavité abdominale.

Quels sont-ils et par quel organe sont-ils séparés ?

Trouve l'intrus :

Le foie - L'estomac - Le duodénum - La vésicule biliaire - La rate - Le rectum

## STRUCTURE ET VASCULARISATION DU TD PRIMITIF

Qui donne quoi ?

Branche crâniale AIP •  
Branche caudale AIP •  
Intestin terminal •

• IG •  
• IG (fin) •  
• Colon G •  
• Cæcum •  
• Colon D •  
• Rectum •

Qui vascularise quoi ?

• AMS  
• AMI

Carte ID : Le tronc Coeliaque :

Repère : .....

Vascularise (3 organes) :

- ...

- ...

- ...

Via (3 artères)

- ...

- ...

- ...

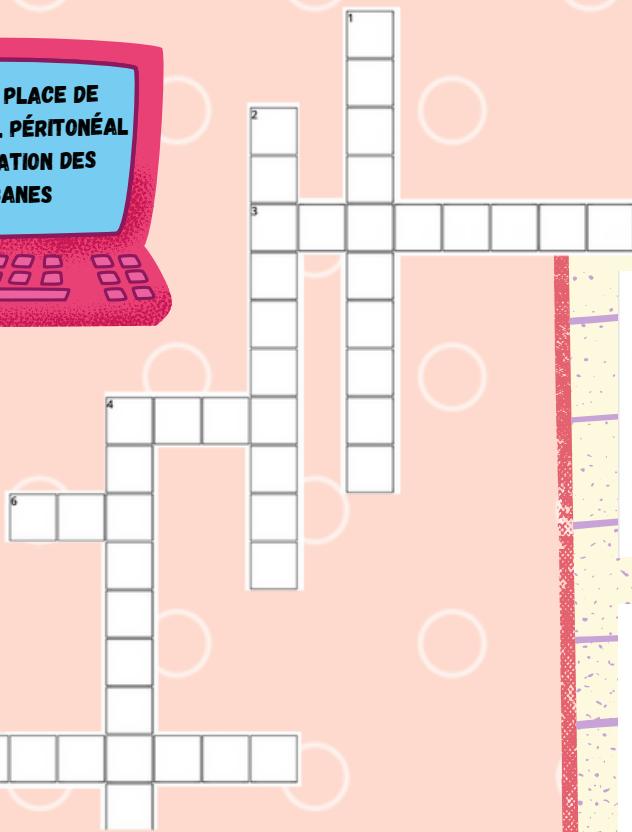
Circule dans : ...

Vrai ou faux ?

Le Tube Digestif est initialement très contourné, les organes se développent directement dans leur position définitive à partir de leur bourgeon.



## Mots croisés



### Horizontal

3. Accolement de 2 feuillets de péritoine viscéral reliant 2 organes
4. Accolement de 2 feuillets de péritoine apportant les vaisseaux aux viscères
6. Artère circulant au sein du mésentère (acronyme)
7. Séreuse disposée dans la cavité abdominale, tapissant les viscères abdominaux

### Vertical

1. Lame porte vaisseaux à l'étage du tronc cœliaque
2. Je relie le foie au DTA et à la paroi antérieure . Je suis le ligament.....
4. Apporte les branches de l'AMI au colon

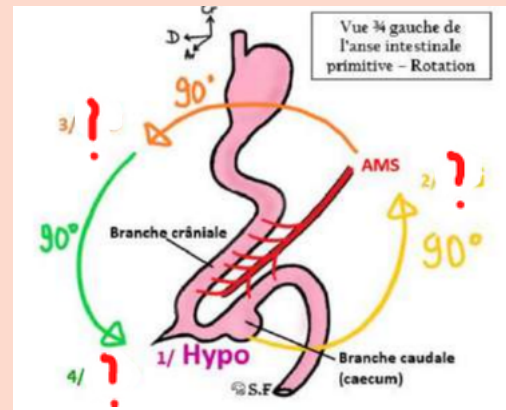
Trouve l'intrus : VCI - Foie - Aorte - Pancréas - Reins



Oups ! Ton bourgeon cœcal a perdu son chemin...  
Aide le à retrouver sa position définitive :

Rotation de ..... autour d'un axe ..... dans un sens.....

- 90 ° : .....
- 180° : .....
- 270 ° : .....



## Dossiers cliniques

1/ Jeune garçon de 10 ans consulte pour **douleur abdominale** . Aucune radio effectuée mais la palpation révèle une douleur de l'**hypochondre gauche**, l'examen clinique un **arrêt du transit** par bride de Ladd et une dénutrition sévère .

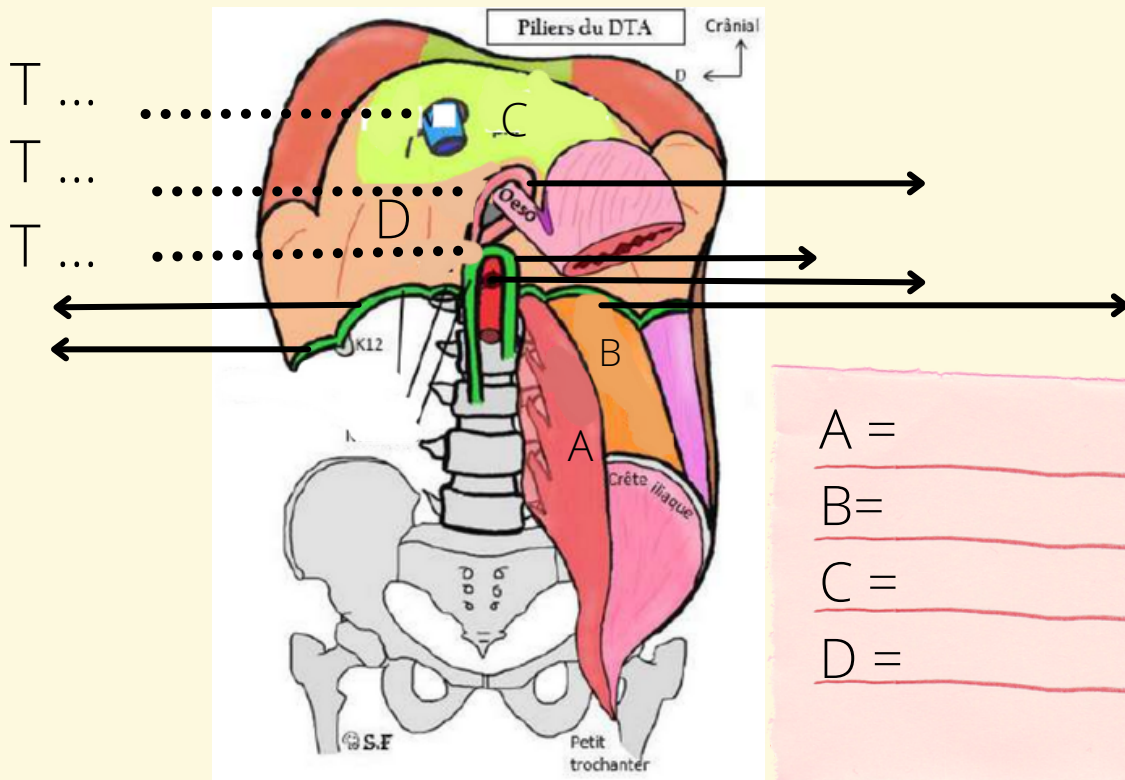
Vous suspectez un .....

2/ (Anatomie de Surface) . Médecin du Samu, vous recevez un appel d'une demoiselle en détresse . Son fiancé a fait le fou et s'est fait planter au couteau . Elle vous décrit la lésion : à **droite** en **dehors** et en **dessous** des **mamelons**, en plein dans les **côtes** .

Vous suspectez une atteinte : Hépatique / Colique / Splénique / Pulmonaire (plusieurs choix possibles)

## JONCTION ŒSOGASTRIQUE

*Légende ce schéma :*



A =

B =

C =

D =

*Complète le post-it*

Les 5 facteurs de continence cardiale :

1. La valvule de ...
2. ....
3. Le sphincter .....
4. La troisième couche de fibres .....
5. ....

Trouve les 2 intrus :

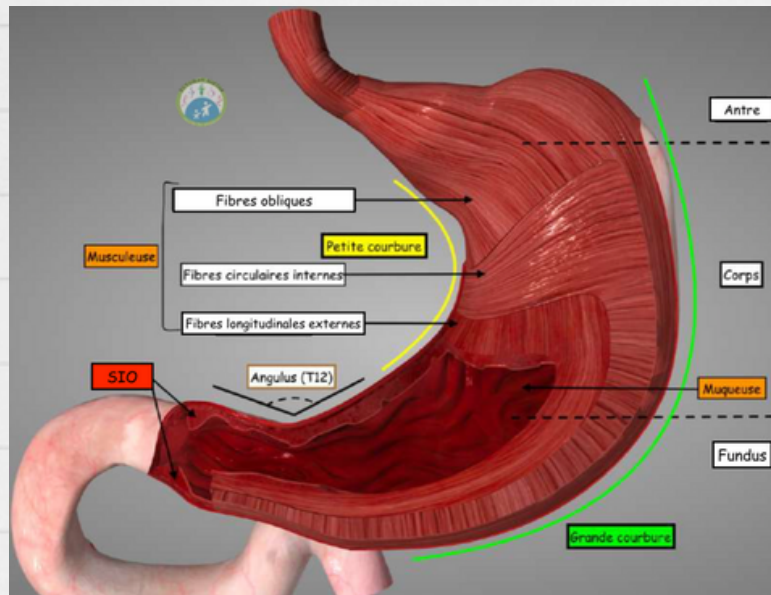
- L'Angulus
- Le Hiatus de la VCI
- Le tronc coeliaque
- L'origine du conduit thoracique
- le Hiatus aortique
- L'utérus





# L'ESTOMAC

Sacrebleu ! Un féroce concurrent a trafiqué ton cours à la BU. Retrouve les 5 erreurs qu'il a glissées dans ton schéma :



En plus de ça, le ronéiste du digestif ne s'est pas lavé les oreilles.... Trouve les erratas dans la ronéo:

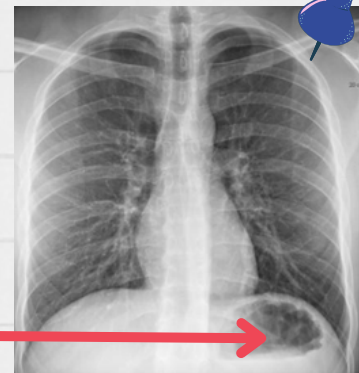
" Description des différentes couches de l'estomac (de la plus externe à la plus interne) :

- La muqueuse : couche très plissée présentant des évagination que sont les plis gastriques . C'est la muqueuse qui sécrète en profondeur la bile, elle est très sensible à l'acidité .
- La sous-muqueuse : où circulent les vaisseaux ( artères, veines, lymphatiques) qui se distribuent à l'organe . Cette vascularisation gastrique est très pauvre .
- La musculeuse : assure la rigidité de l'estomac pour faire progresser le bol alimentaire vers le duodénum . On trouve 3 couches musculaires différant par la composition des fibres :
  - Circulaire externe
  - Longitudinale interne
  - Oblique : SPÉCIFIQUE ++ à l'estomac, permettant de renforcer sa musculature . "

Ton stagiaire ne capte pas un beignet aux radios .

Il pense que la structure fléchée est une tumeur .

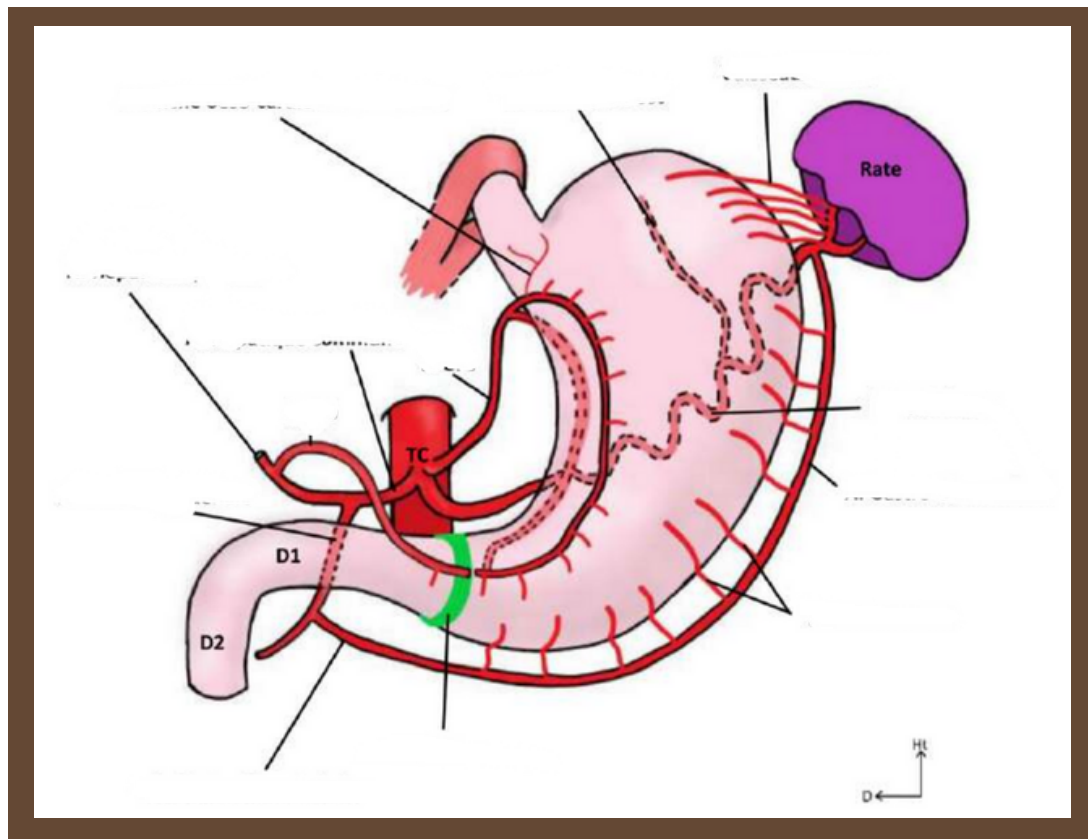
Peux-tu à l'aide de tes connaissances trouver de quoi il s'agit ?



La manométrie permet de montrer l'existence d'un sphincter un peu particulier ; lequel ?

👉 L'anus / Le SIO / Le pylore

Simple et efficace : légende ce schéma :



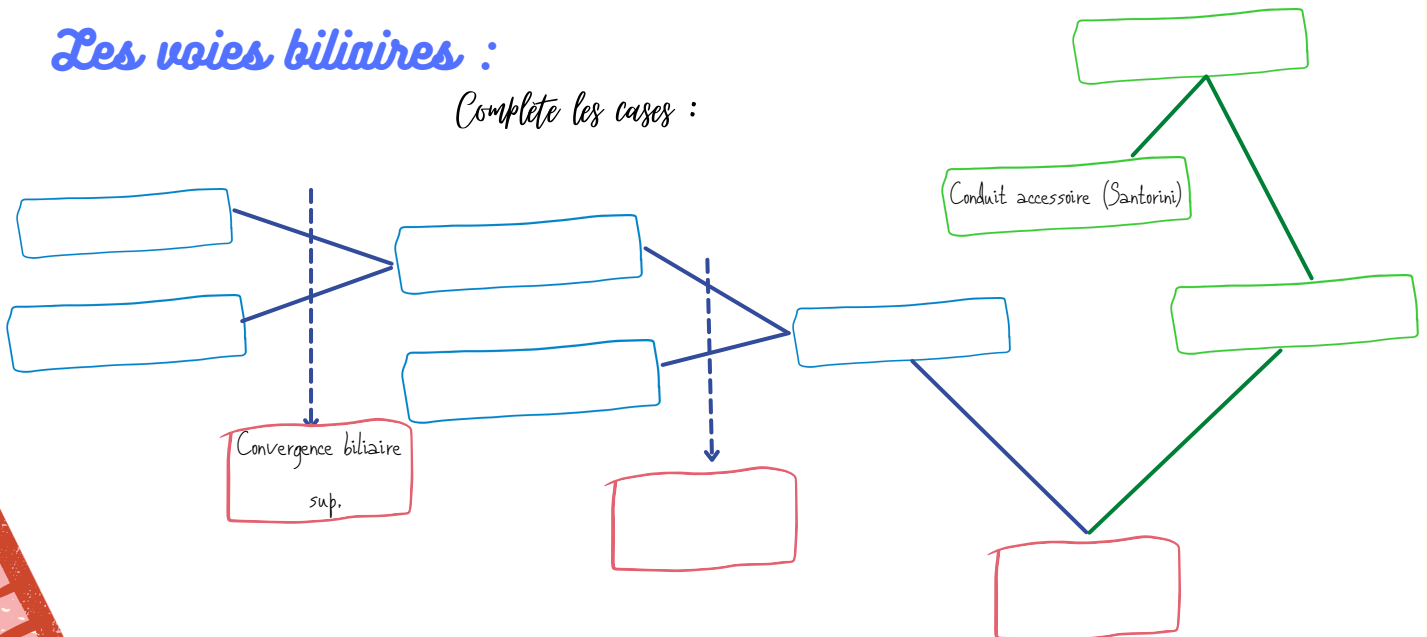
## LE BLOC DUODÉNO-PANCRÉATIQUE

Les éléments ci-dessous assurent la jonction entre les organes de TP. Place les au bon endroit :  
 Pylore - Charnière sigmo-rectoïdienne - SIO - Angle de Treiz - Jonction iléo-cœcale

Œsophage > ..... > Estomac > ..... > Duodénum > ..... > Jéjunum > ..... > Cæcum > ..... > Rectum

## Les voies biliaires :

Complete les cases :



# LE FOIE

*Vrai ou Faux ?*

*Le Foie participe à la coagulation*



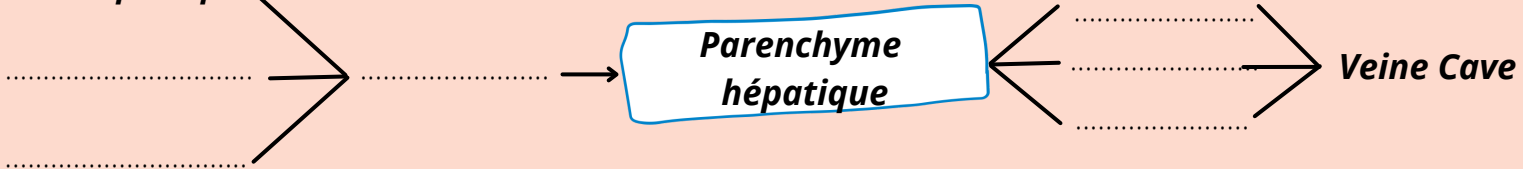
Voici une (vraie) coupe scanner de l'abdomen .

Identifie le foie, son bord droit, son bord gauche, trace son grand axe et décris-le .



*Complète le trajet du sang veineux intestinal :*

**Veine splénique**

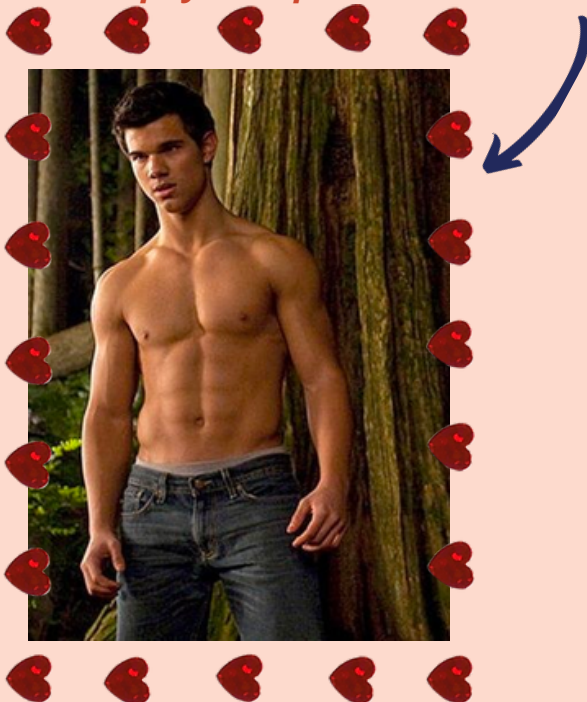
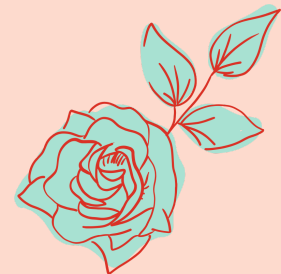


*Complète les phrases :*

- En vue antérieure : le lobe droit et le lobe gauche sont séparés par le ligament .....
- En vue inférieure : Le lobe ..... est situé en arrière du hile, et le lobe ..... est délimité en arrière par le hile, à droite par ....., à gauche par .....
- En vue postérieure, Le lobe gauche est à gauche de la .....

*Voici le (fameux ) sujet mince et musclé .*

*À l'aide de tes connaissances, place le point de Murphy et le point de Mc Burney .*



*Relie les segments aux lobe / Secteur correspondant*

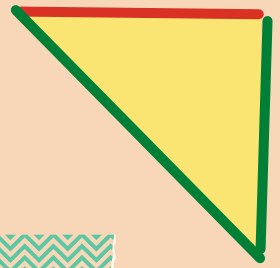
Segments		
Lobes		Secteurs
Carré	I	Latéral Gauche
Droit	II	Latéral Droit
Gauche	III	Paramédian Droit
Caudé	IV	Paramédian gauche
	V	
	VI	
	VII	
	VIII	



## PÉDICULE HÉPATIQUE



Voici représente le triangle de Callot .  
À quel étage du pédicule appartient il ?  
Marque ses limites :



Voici représenté le pédicule hépatique . Identifie ses éléments,  
et décrit leur position et leur rôle .



Moyens de fixité du foie :

- 1.
- 2.
- 3.
- 4.
- 5.

*Rapports péritonéaux du foie :*

*Relie les différents ligaments à leur extrémités*

Face antérieure •  
Face postérieure •  
Face inférieure •

- Le ligament Falciforme •
- Le ligament coronaire •
- Le ligament Rond •
- Le petit omentum •

- DTA
- Paroi antérieure
- Estomac
- Omphalique

## L'INTESTIN GRÊLE

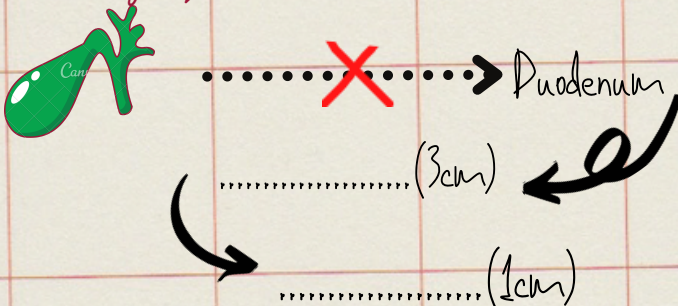
*Complète le texte avec le bon mot à chaque fois*

Les plis muqueux appartiennent à la couche *musculaire/muqueuse*, ils débutent au niveau de l'angle de Treitz/des papilles, et *augmentent/freinent* l'absorption des nutriments

*Vrai ou Faux ?*

Les vaisseaux veineux absorbent l'intégralité des nutriments au sein de la sous muqueuse

*Ton calcul biliaire a très envie de se faire la malle .  
Décris son trajet qui va donner un bel iléus biliaire final .*



*Quel orifice désigne La croix ?*

*Que sont les plaques de Peyer et où se trouvent elles au sein du TJ ?*



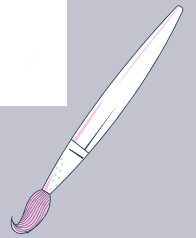
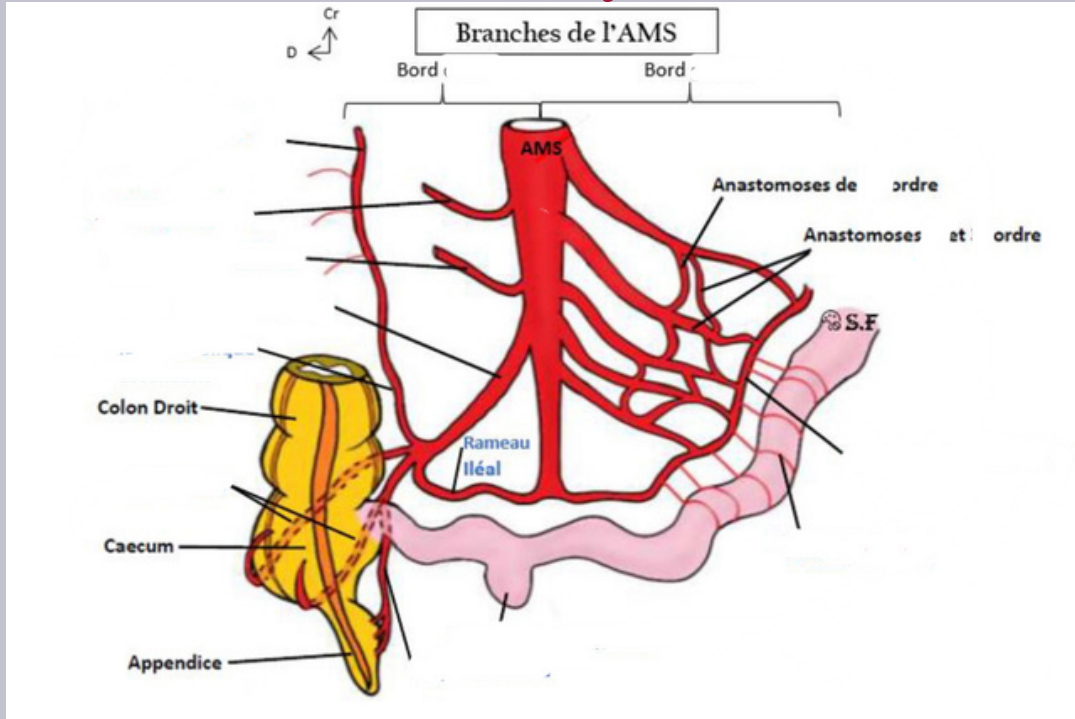
Qui suis-je?

On me retrouve chez 10% des individus, à 50 cm du cæcum. L'AMS se termine à mon niveau. Je suis .....

Vrai ou Faux ?

L'AMS et l'AMI sont totalement indépendantes

### Légende ce schéma



Dessine moi un intestin.....

Relie le colon et l'intestin grêle à leur description et à leur fonction respective.

Lisse •  
Bosselé •  
1cm •  
3cm •  
vertical •  
horizontal •  
Taenias •

• Colon •  
• jejunum •  
• ileon •

• Déshydrate les selles •  
• Synthetise la bile •  
• Absorbe les nutriments •  
• Digere les aliments •

# Cas cliniques

On change un peu ! Quelques applications pratiques pour voir si vous avez retenu les principales pathos du cours .



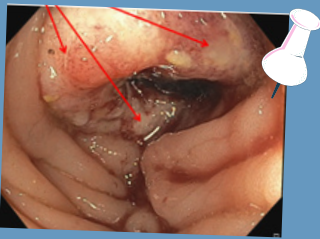
Mlle. Beth

**Motif de Consultation :** Douleur de la fosse iliaque droite, diarrhée

**Examen physique :** Météorisme et borborygme

Vous notez un **syndrome de .....**

**La colposcopie montre ceci :**



**Diagnostic :**

M. Smith

**Motif de consultation :** Douleur rétro-sternale type pyrosis, goût acide dans la bouche .

vous réalisez une radio :



**Diagnostic :**

**Complications possibles :**

inflammation, ....., .....

**Chirurgie :** Opération de .....

M. John

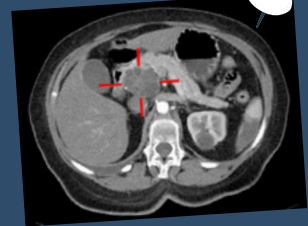
**Motif de consultation :** Douleur abdominale péri-ombilicale, amaigrissement ..

**Examen clinique :** aspect de la peau et des conjonctives



**Examen complémentaire :**

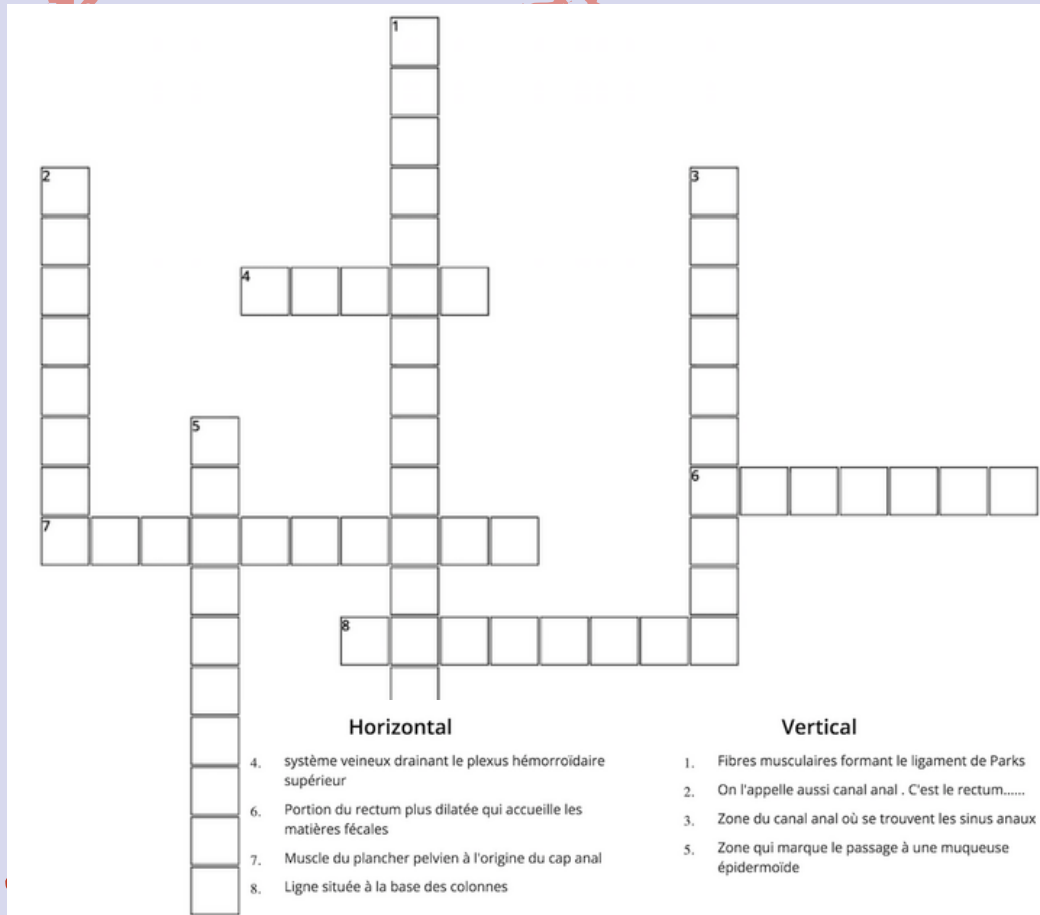
Scanner :



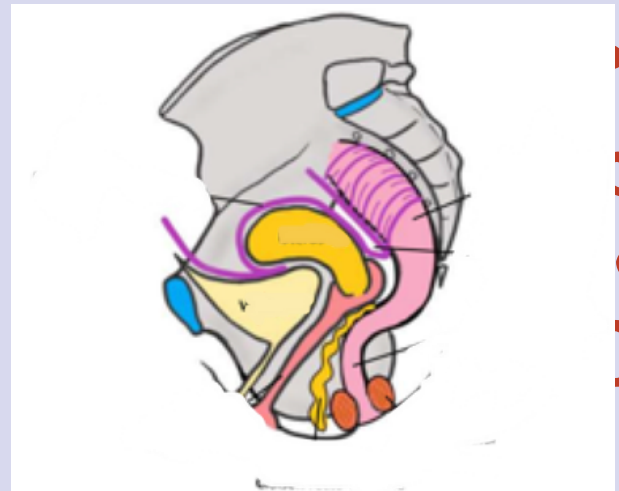
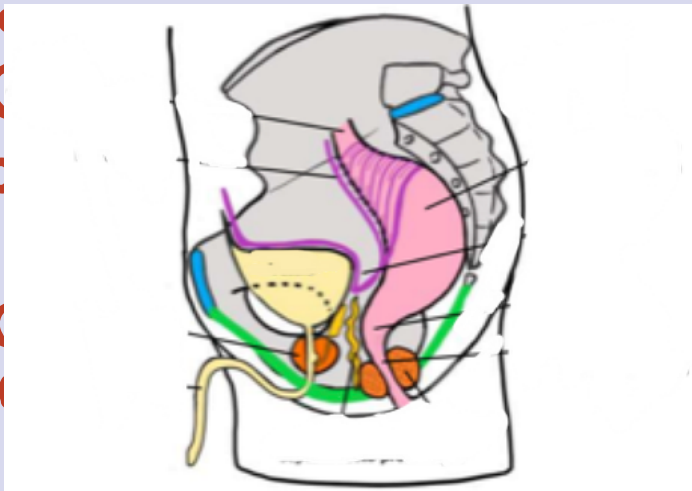
**Diagnostic :** .....

La pathologie se complique de métastases au foie gauche . Vous réalisez une hépatectomie gauche . Vous clampes la veine..... et enlevez les segments ..... + ..... + ..... . Vous finissez par thromboser la veine.....

- Un jeune homme de 20 ans réalise un ulcère du « de stress » Si cet ulcère touche la face postérieure du duodénum , il y a risque d'..... par atteinte de l'artère.....
- Si l'ulcère touche la face antérieure du duodénum il y a risque de .....
- Quelle zone est touchée par la maladie de Crohn ?
- De quoi résulte une pancréatite aiguë biliaire dite necrotico hemorrhagique ?



*Jeu des différences : Trouve ce qui diffère entre ces deux images*



Voilààà fin de ce DM ! J'avoue que l'inspiration commençait à manquer ...

J'espère que le format vous a plu, n'hésitez pas à me faire vos retours pour que je sache ce que vous en avez pensé !

**La correction sera faite en live et je la posterai un peu plus tard sur le forum .**

Dédicaces à mes co-tuts, à ma Loanne qui va tout déchirer au S2 et à Louison qui ronfle comme d'hab

Je vous fais des bisous, restez forts

