

1/	E	2/	BD	3/	BD	4/	A	5/	B
6/	B	7/	A	8/	C	9/	ABCD	10/	AB
11/	C	12/	ABCD	13/		14/		15/	
16/		17/		18/		19/		20/	
21/		22/		23/		24/		25/	

**QCM 1 : E**

- A) Faux : Ce sont les nerfs **SPINAUX** qui émanent de la **moelle spinale**  
 B) Faux : Le SNC contient l'encéphale (cerveau + cervelet + tronc cérébral) **et la moelle**  
 C) Faux : Le SNV est un système de vie **AUTONOME**  
 D) Faux : ATTENTION PARENTHESES : vertèbres (cervicale, **THORACIQUES**, lombaires, sacrées)  
 E) Vrai

**QCM 2 : B**

- A) Faux : c'est l'oreille **EXTERNE**  
 B) Vrai ++  
 C) Faux : les otites de l'OM sont **très fréquentes chez l'enfant** car pas vraiment complètement perméable  
 D) Faux : la trompe relie l'OM au **RHINO/NASOPHARYNX++++**, surtout pas la ~~cavité orale~~ mais la cavité **NASALE**

**QCM 3 : BD**

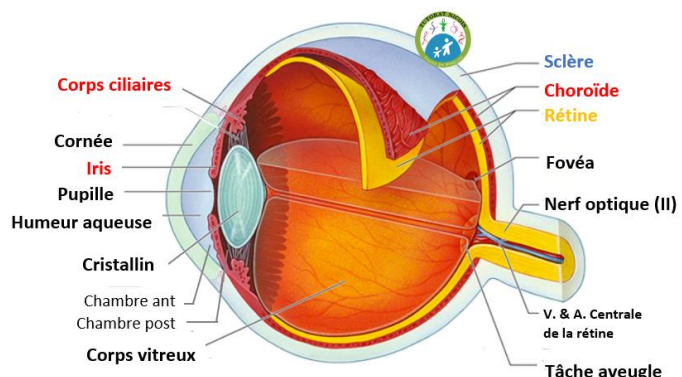
- A) Faux : **DIMINUTION** de l'audition avec l'âge  
 B) Vrai  
 C) Faux : le neurinome de l'acoustique touche le nerf VIII cochléaire !  
 D) Vrai

**QCM 4 : A**

- A) Vrai  
 B) Faux : Il y a bien 6 mais **4 droits et 2 obliques**  
 C) Faux : Non ! Ce sont les muscles **INTRINSEQUES** qui permettent l'accommodation du cristallin !!  
 D) Faux : Une paralysie des **MUSCLES EXTRINSEQUES** entraîne une **diplopie** !!!

**QCM 5 : B**

- A) Faux : **Tâche aveugle / papille optique** = point **dépourvu d'organites**,  
**Macula** = région très **dense en cônes** au **centre de la rétine**.  
**Fovéa** = région de la macula **encore plus dense en cônes** → **vision extrêmement précise**, centre du champ de vision.  
 B) Vrai  
 C) Faux : Batônnets périphériques  
 D) Faux : Cônes centraux



**QCM 6 : B**

- A) Faux : non, le corps vitré/vitreux est en arrière des corps ciliaires →  
 B) Vrai (cf fiche)  
 C) Faux  
 D) Faux : C'est un défaut de transparence du **CRISTALLIN** +++

**QCM 7 : A**

- A) Vrai : Et du nerf laryngé supérieur branche du X !  
 B) Faux : L'innervation sensorielle des **2/3 antérieurs** sont sous la dépendance du **nerfs VII bis**  
 C) Faux : Idem  
 D) Faux : C'est l'**agueusie** la perte du goût !

**QCM 8 : C**

- A) Faux : **CORPS géniculé inférieur/MEDIAL** ++++  
 B) Faux : **CORPS géniculé supérieur/LATERAL** ++++  
 C) Vrai +++ pour la sensorialité plus précisément  
 D) Faux : grrrrr l'olfaction a 2 neurones et aucun qui est thalamique (exception)

**QCM 9 : ABCD**

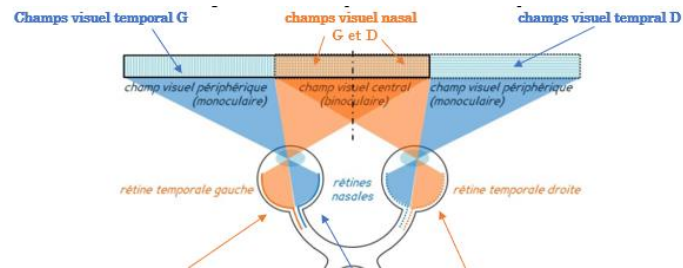
- A) Vrai
- B) Vrai
- C) Vrai
- D) Vrai

**QCM 10 : AB**

- A) Vrai
- B) Vrai : **amaurose = cécité monoculaire** unilatérale souvent transitoire sans anomalie des milieux de l'œil, souvent d'origine ischémique, spastique et/ou embolique +++ je sais les items A et B vous n'avez pas vraiment vu, mais ce sont des QCM annales au cas où je préfère vous les faire tomber 😊
- C) Faux : Fracture du **TEMPORAL** peut entraîner une perte de l'audition, et des troubles de l'équilibration \*
- D) Faux : Une fracture de la **lame criblée de l'ethmoïde** déchire les filets du nerfs I et entraîne une anosmie ainsi qu'un écoulement de LCR
- E) Faux

**QCM 11 : C**

- A) Faux : C'est les nerf II le nerf optique ++++ (oupsi)
- B) Faux : non ça entraîne une hémianopsie **LATERALE HOMONYME** droite
- C) Vrai : si tu n'as pas compris dessine les fibres 😊 (oui c'est casse-tête)
- D) Faux : Ça c'est le champs visuel **DROIT**



**QCM 12 : ABCD**

- A) Vrai
- B) Vrai
- C) Vrai
- D) Vrai : C'est cadeau <3

**QCM 13 : AC**

- A) Vrai
- B) Faux : C'est une voie à 2 neurones qui ne passent **pas** par le thalamus +++
- C) Vrai
- D) Faux : Il est justement situé dans le neuroépithélium