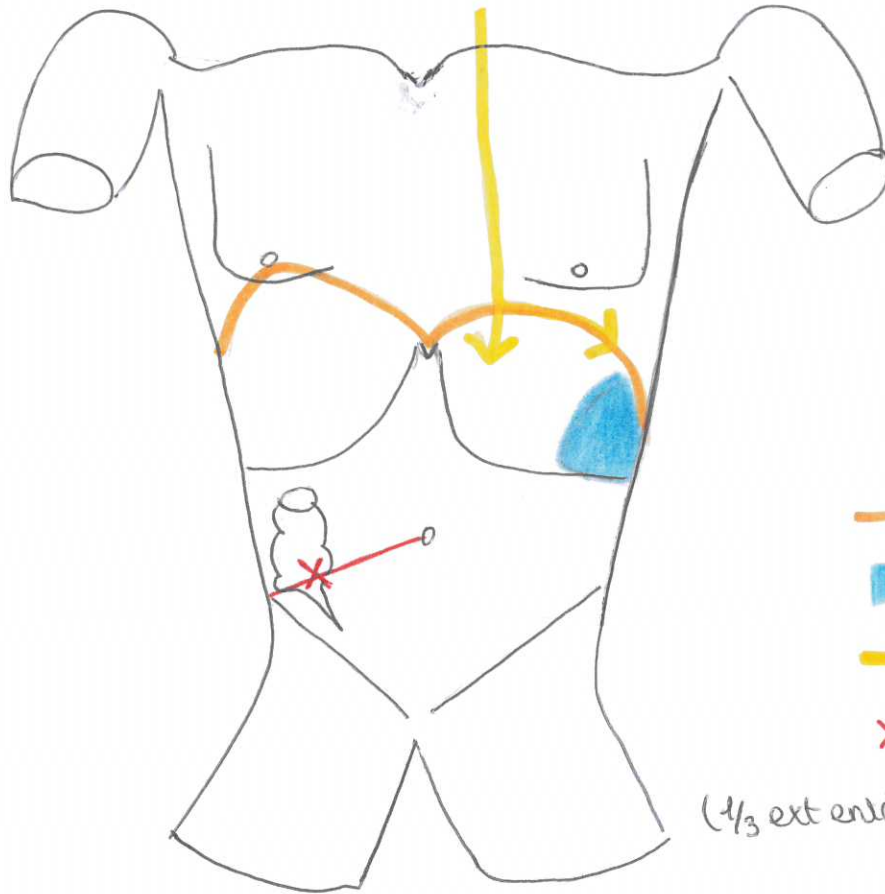
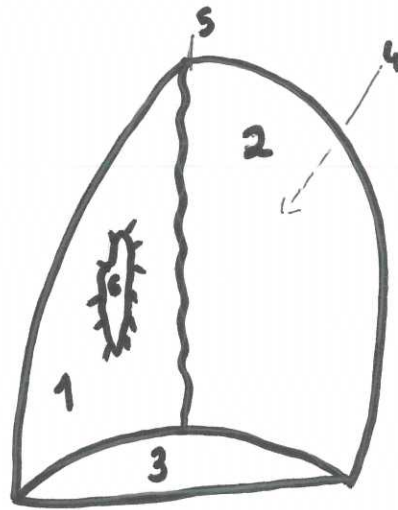


# la rate:

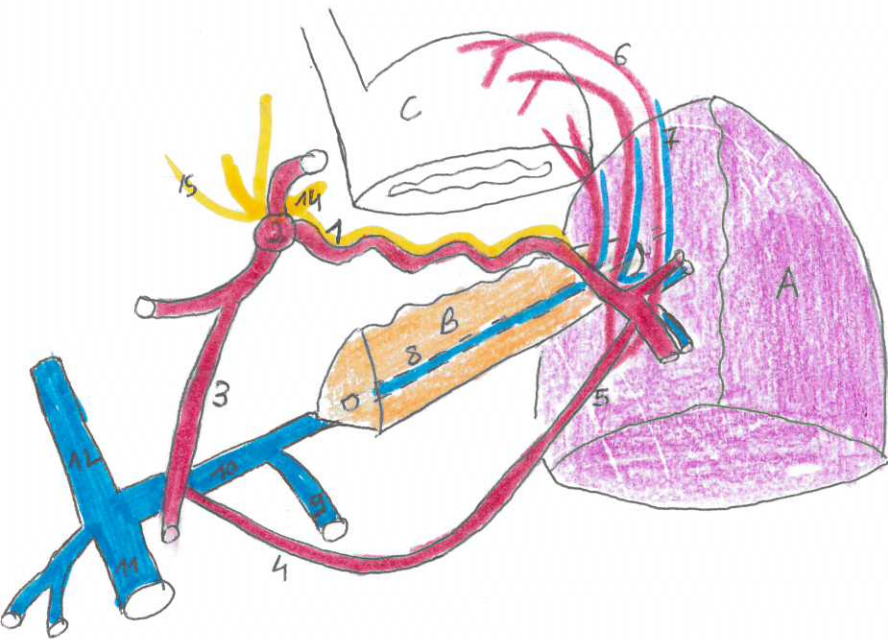


## anatomie descriptive :



- 1- face hilare (gastrique) (médiale)
- 2- face diaphragmatique (ext)
- 3- face colique (inf)
- 4- face rénale (post)
- 5- bord antérieur cerné
- 6- hile

# vascularisation et innervation :



- 1 - artère splénique (sinueuse le long du pancréas)
- 2 - tronc coeliaque → artère splénique  
→ artère commune hépatique  
→ artère gastrique G.
- 3 - artère gastroduodénale
- 4 - artère gastrosplénique D (gastroépléique)
- 5 - artère gastrosplénique G
- 6 - vaisseaux courts gastriques
- 7 - veines courtes
- 8 - veine splénique
- 9 - Veine mésentérique inférieure,
- 10 - tronc splénomésentérique
- 11 - V. mésentérique sup.
- 12 - Veine porte,
- 13 - tronc veineux gastrocœlique de Herlé → veine calique  
→ veine gastrosplénique,
- 14 - ganglions semi-lunaires avec son contingent  $\Sigma$  = le grand splanchnique  
et para  $\Sigma$  = le vague,
- 15 - N. phrénique (responsable des douleurs pugiées scapulaires = signe de Kehr).

A - rate

C - estomac,

B - pancréas

# Rapports:



1 - pancréas → rapport médial

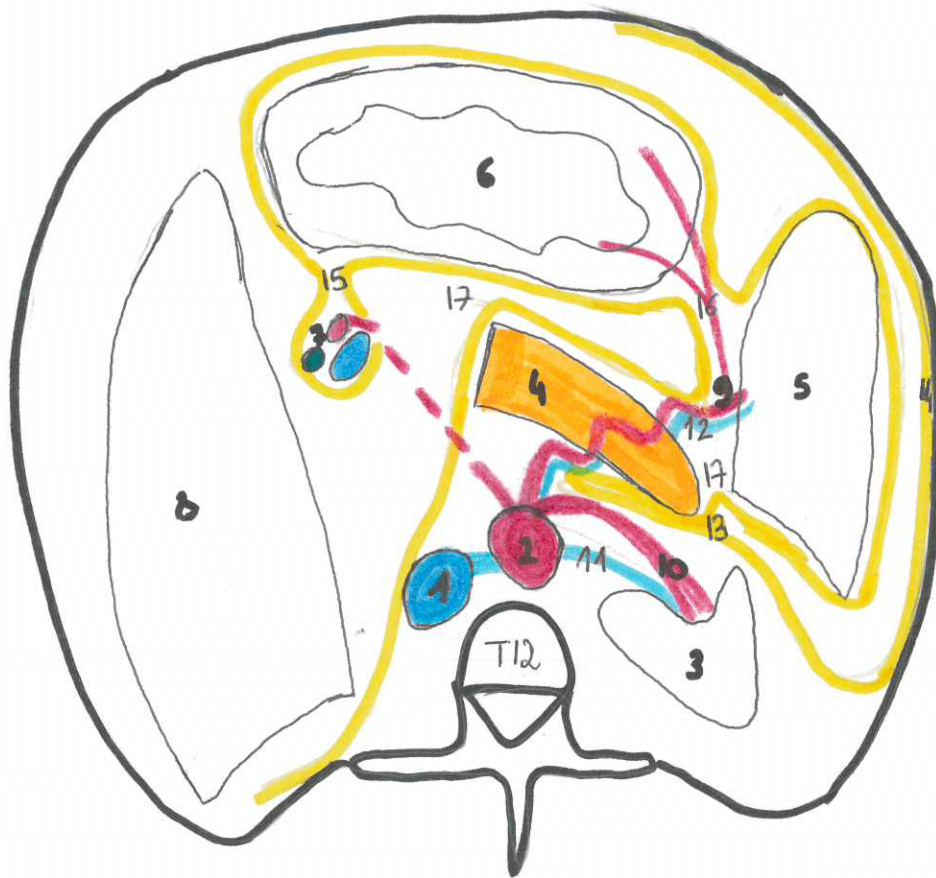
2 - rein → rapport postérieur.

3 - rate

4 - estomac (rapport médial)

5 - angle colique gauche (rapport inférieur)

6 - carne gauche = sustentaculum lienis (formation péritonéale sur lequel repose la rate, tendu entre le grand épiploon et le diaphragme).



- |  |   |
|--|---|
| 1 - Veine cave inf.  | 12 - Veine splénique                                      |
| 2 - aorte  | 13 - fascia rétropancréatique                             |
| 3 - rein gauche  | 14 - péritone pariétal                                    |
| 4 - pancréas   | 15 - petit épiploon = ligament gastrohépatique            |
| 5 - rate   | 16 - ligament gastrosplénique                             |
| 6 - estomac  | 17 - ligament pancréatico splénique                       |
| 7 - veine porte<br>artère hépatique<br>canal biliaire principal. | 18 - bourse ommentale = ancienne cavité<br>de l'épiploon. |
- } pédicule  
hépatique
- 8 - foie
- 9 - artère splénique et les vaisseaux courts gastriques
- 10 - artère rénale
- 11 - V. rénale

# Intestin grêle :

## morphologie



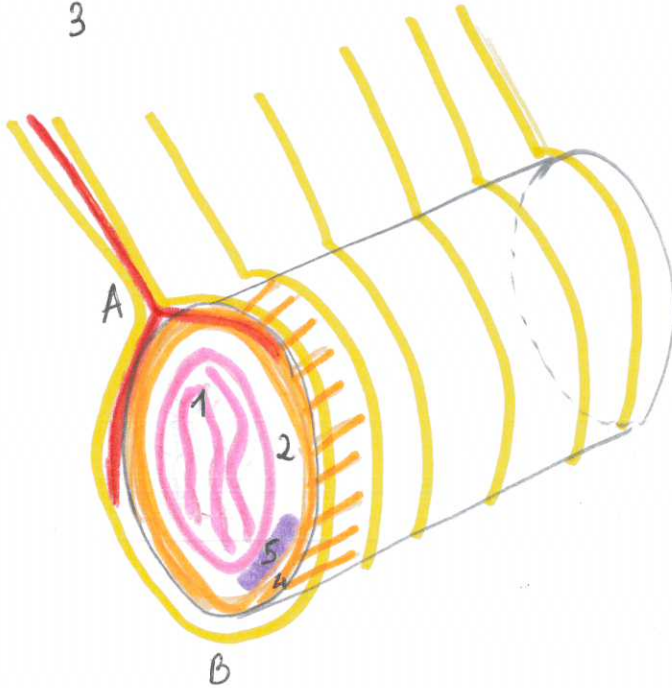
1. angle de treitz

2 - jejunum  
(anses horizontales)  
 $\varnothing$  3 à 4 cm.

3 - iléon (anses verticales)  
 $\varnothing$  1 cm.  
 $\approx$  6m de long.  
tube lisse.

4 - mésentère

5. jonction iléo-caecale.



1. muqueuse très plissée = valvules conniventes

2. sous muqueuse

3. musculuse  $\rightarrow$  circulaire  
 $\rightarrow$  longitudinale

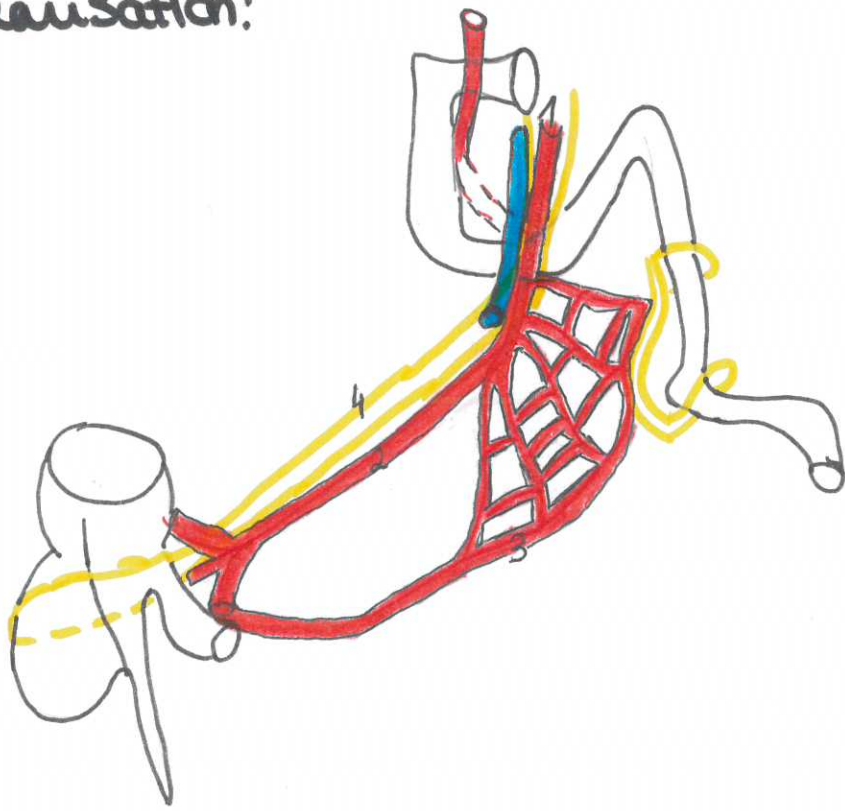
4. méso = mésentère (adossement de deux feuillets de séreuse)  
sur la paroi postérieure de l'abdomen à l'intestin.

A - bord mésentérique

B - bord antimésentérique.

5 - Plaques de Peyer  $\Rightarrow$  amas lymphoïdes plutôt situés sur le bord anti-5  
mésentérique et distalement.

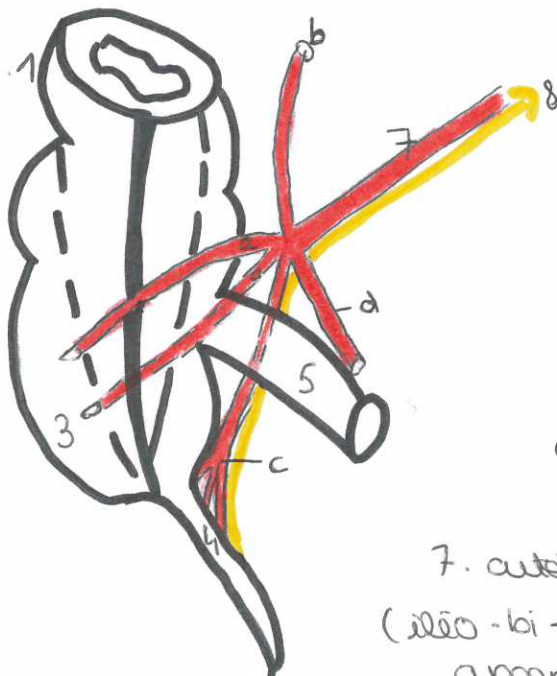
# Vasculatisation:



1. artère mésentérique → donne ≈ 12 branches qui s'anastomosent entre elle.  
(Sup)
2. artère iléocolique
3. arcade bordante
4. racine du mésentère

- a - branches caecales (ant + post)
- b - colique droite (ouade de Ricollan)
- c - appendiculaire
- d - récurrente iléale

## Le colon :



1 - bosselure  
= haustrations.

2 - tenia colique (3).

3 - diverticule du colon = caecum

4 - diverticule du caecum = appendice vermiforme.

5 - iléon.

6 - valvule de Bauhin.

7. artère iléocolique  
(iléo-bi-caeco-colo-appendiculaire).

8 - veie ailioΣ qui remonte jusqu'au ganglion coeliaque.

