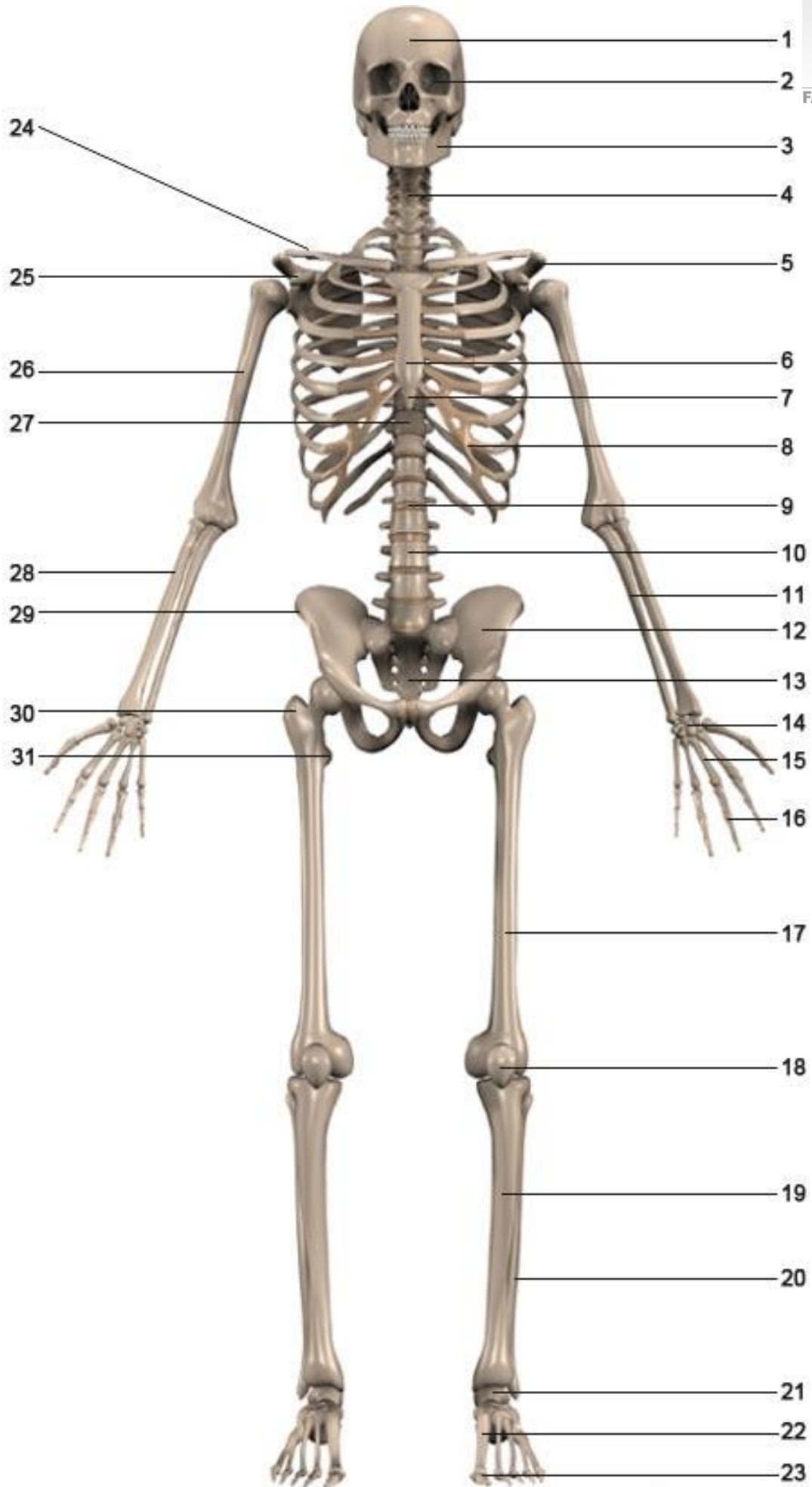


Introduction à l'Ostéologie



**Nice
Tutorat**

FACULTE DE MEDECINE



1. Le **Crane**

2. L'**Orbite**

3. La **Mandibule**

4. Les **Vertèbres Cervicales** → au nombre de 7, l'ensemble formant une **lordose***.

On présente un **rachis cervical supérieur**

comprenant C1 (Atlas), et C2 (Axis), et un **rachis cervical inférieur** avec C3, C4, C5, C6 et enfin C7. La vertèbre cervicale possède un corps vertébral **quadrangulaire** et un foramen vertébral **triangulaire**.



5. **Acromion** de la scapula

6. **Sternum**, présentant 3 parties (de haut en bas)

- -manubrium
- -corps
- -processus xiphoïde

7. **Processus xiphoïde**

8. **Côte** → 12 de chaque coté, réparties en 7 vraies côtes (1^{er} → 7^{eme}), 3 fausses côtes (8^{eme} → 10^{eme}) et 2 côtes flottantes (11^{eme} et 12^{eme})



9. **Disque intervertébral**

10. **Vertèbre lombaire** → On en présente 5 (L1 → L5), l'ensemble formant une **lordose**. Elles présentent un corps vertébral **massif** et un foramen vertébral **triangulaire**.



11. **Radius** → Os latéral de l'avant bras (vue d'après la position anatomique de référence), possède une **courbure supinatrice** et une **courbure pronatrice**. La styloïde radiale (extrémité distale du radius) descend plus bas que celle de l'ulna.

12. **Os iliaque**

13. **Sacrum** → Il fait suite aux vertèbres lombaires. Il résulte de la fusion de 5 **vertèbres** et présente une courbure de type **cyphose***.

14. **Carpe** → Composé de 8 os courts, répartis en 2 rangées.

15. **Métacarpe** → On en dénombre 5, ceux sont des os longs.

16. **Phalange** → Le pouce n'en possède que 2. Le reste des doigts en possède 3. On les distingue de la manière suivante, phalange proximale, moyenne et distale.



17. **Fémur** → Os long de la cuisse, avec une extrémité proximale, une diaphyse et une extrémité distale. Son extrémité proximale expose sur le versant latéral une tubérosité volumineuse = le **grand trochanter** (n° 30). Sur le versant médial elle expose une tubérosité plus petite = le **petit trochanter** (n° 31).

18. **Patella** (ancien nom = rotule)

19. **Tibia** → Os médial de la jambe, long et dans son ensemble rectiligne. Son extrémité distale interne forme la malléole interne.

20. **Fibula** (ancien nom = péroné) → Os latéral de la jambe. C'est un os long en forme d'aiguille. La partie externe de son extrémité distale forme la malléole externe.

21. **Tarse** → Composé de 2 parties :

- Postérieure (2 Os)
- Antérieure (5 Os)

22. **Métatarse** → On en dénombre 5.

23. **Phalange** → Le Gros orteil n'en possède que 2, les autres en possèdent 3.

24. **Clavicule**

25. **Processus coracoïde de la Scapula**

26. **Humérus** → Os du bras, présentant une extrémité proximale, une diaphyse, et une extrémité distale.

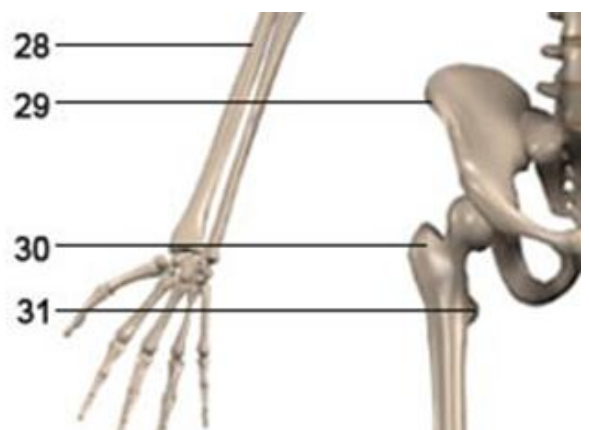
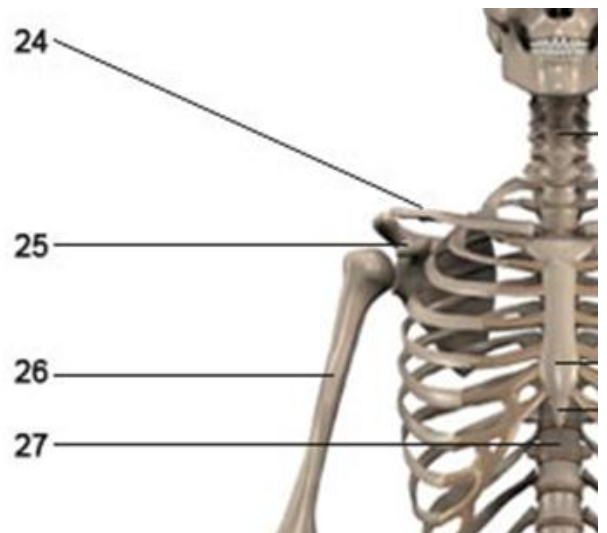
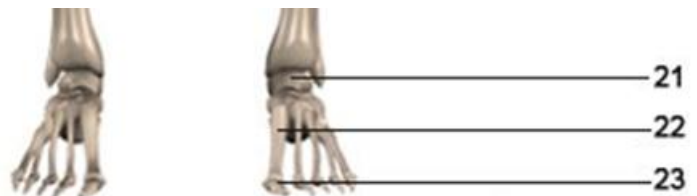
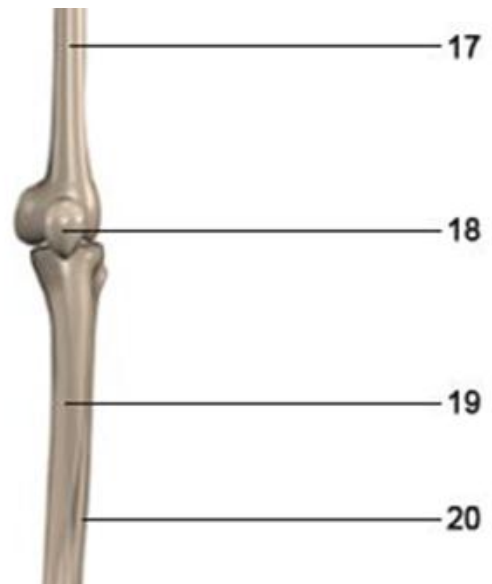
27. **Vertèbres thoraciques** → Au nombre de 12 (T1 → T12), l'ensemble formant une **cyphose**. Elles présentent un corps vertébral **cylindrique** et un foramen vertébral **circulaire**.

28. **Ulna** (ancien nom = cubitus) → Os médial de l'avant-bras. Il est dans son ensemble rectiligne.

29. **Aile iliaque**

30. **Grand trochanter**

31. **Petit trochanter**



☛ **Petit surplus**

On a abordé des parties de la **Scapula** (ancien nom = Omoplate), avec notamment l'acromion. Elle n'est pas bien visible sur ce schéma car elle est majoritairement postérieure.

On a abordé les termes de Cyphose, Lordose. Ceux sont des courbures physiologiques, présentes au niveau du rachis :

- **Cyphose** : courbure à concavité antérieure
- **Lordose** : courbure à concavité postérieure

Ce n'est pas visible sur le schéma mais sachez que le sacrum se poursuit par le coccyx qui résulte de la **fusion de 4 vertèbres**. On a donc dans l'ordre : Rachis Cervical → Rachis Thoracique → Rachis Lombaire → Sacrum → Coccyx.

Voici une fiche introductive, qui j'espère aura pu vous servir. Elle donne une vue d'ensemble des principaux Os que vous allez étudier cette année. En aucun cas elle n'est exhaustive et suffisante, mais elle permet de démarrer correctement. Je m'excuse de ne pas avoir fait moi-même les schémas, mais n'étant pas très bonne dessinatrice j'ai préféré vous assurer un beau squelette 😊 Vous pouvez vous entraîner si vous le souhaitez, à compléter les légendes sur le schéma en 1^{ère} page désormais !

Doriane (Tut'Anat)