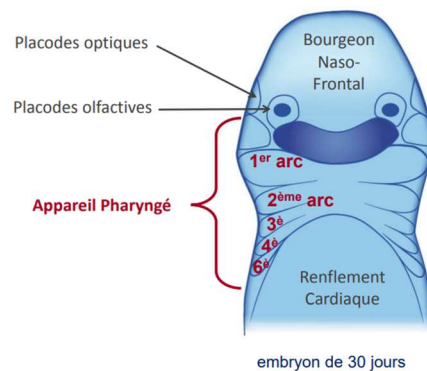


Appareil pharyngé

L'appareil pharyngé est une **structure transitoire**, qui apparait chez l'embryon de 5 mm lors de la 4ème semaine de développement (à partir du 22ème jour).

Il est situé dans la région céphalique et est **à l'origine de nombreux éléments de la face et du cou**.

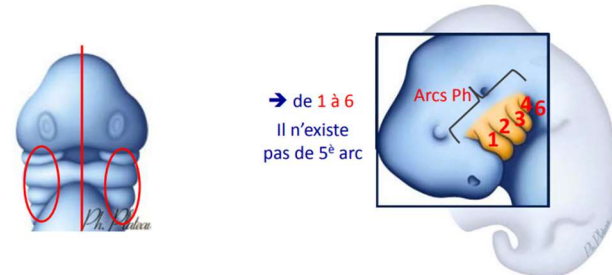
Appareil pharyngé de face, vue externe



Voici représenté ici l'appareil pharyngé en vue externe, de face, chez un embryon de 30 jours, une fois le renflement cardiaque retiré.

Sur ce schéma, vous retrouvez également les **placodes olfactives**, les **placodes optiques** et le **bourgeon naso-frontal**.

→ 5 paires d'arcs pharyngés mésodermiques, séparés {
- à l'extérieur par 4 sillons pharyngés ectodermiques
- à l'intérieur par 5 poches pharyngées endodermiques



L'appareil pharyngé est formé chez l'homme de **5 paires d'arcs pharyngés mésodermiques**, ils sont numérotés de 1 à 6. Il **n'existe pas de 5ème arc**.

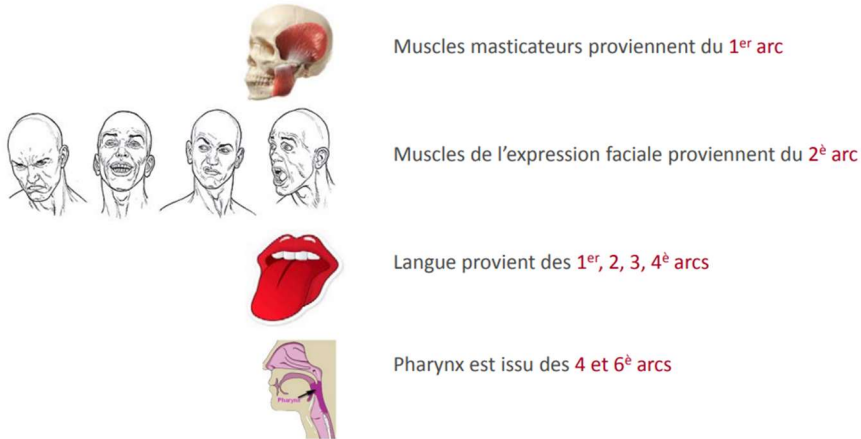
Ces paires d'arcs sont situés à droite et à gauche de la ligne médiane, de part et d'autre de la région pharyngée et de l'intestin primitif.

Ces arcs mésodermiques sont séparés

- à l'extérieur : par **4 sillons pharyngés ectodermiques** (ou ectoblastiques)
- à l'intérieur : par **5 poches pharyngées endodermiques** (ou entoblastiques).

⇒ Les arcs pharyngés :

Rôle complexe → nombreuses structures de la face et du cou



Chez l'homme son rôle est complexe, il est destiné à donner de nombreuses structures de la face et du cou.

Les arcs 1, 2, 3, 4 et 6 sont utilisés pour la **vocalisation**.

⇒ Le 1^{er} arc : arc maxillo-mandibulaire

Le 1^{er} arc se développe et est remodelé pour former un **bourgeon maxillaire** et un **bourgeon mandibulaire**.

Chaque bourgeon contient en son centre des éléments cartilagineux, produits par les **cellules des crêtes neurales CCNs**.

Le cartilage central est pour le maxillaire ⇒ la **barre palato-ptérygo-quadrante**.

Et pour la mandibule ⇒ le **cartilage de Meckel**.

Ces cartilages servent de support à la condensation mésenchymateuse et la transformation en os.

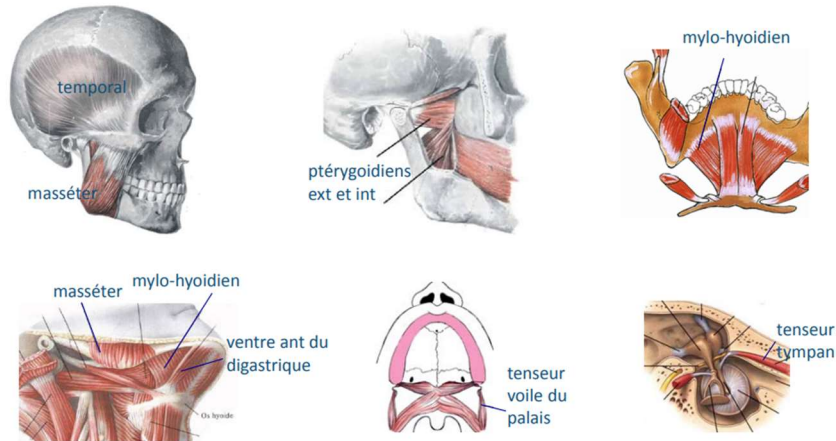
Dérivés squelettiques	Muscles
<ul style="list-style-type: none"> • Os maxillaire • Os zygomatique • Os temporal (processus zygomatique du temporal) • Os mandibulaire (par ossification de membrane) • Malléus et Incus (osselet de l'oreille moyenne) • Ligament sphéno-mandibulaire 	<ul style="list-style-type: none"> • Temporal • Masséter • Ptérygoïdiens externe et interne • Mylo-hyoïdien • Ventre antérieur du digastrique • Tenseur du voile du palais • Tenseur du tympan

Le cartilage de Meckel disparaît ensuite sauf à ses extrémités qui vont donner le **ligament sphéno-mandibulaire**, le marteau (**malléus**) et l'enclume (**l'incus**) osselets de l'oreille moyenne se développant à partir de sa portion postérieure.

Attention : le cartilage de Meckel n'est pas un dérivé squelettique du 1^{er} arc !!

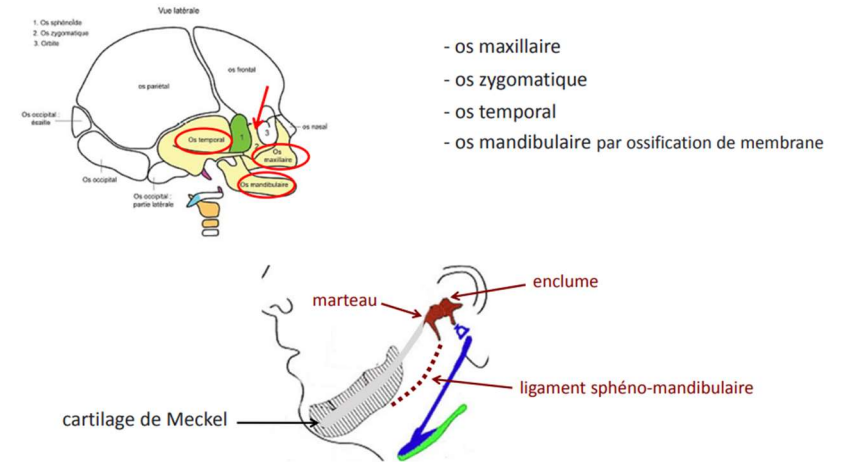
1er arc = arc maxillo-mandibulaire

Dérivés musculaires



1er arc = arc maxillo-mandibulaire

Dérivés squelettiques



Rien n'a changé comparé à l'année dernière ! Youpi
Bon courage !!