

# Chirurgie bariatrique

Antonio IANNELLI

Service de Chirurgie Digestive et Transplantation Hépatique, Hôpital l'Archet 2, Centre Hospitalier  
Universitaire de Nice, Pôle Digestif Université de Nice Sophia Antipolis  
Unité INSERM U895



# Définition

Accumulation excessive ou anormale de graisse  
susceptible de nuire à la santé

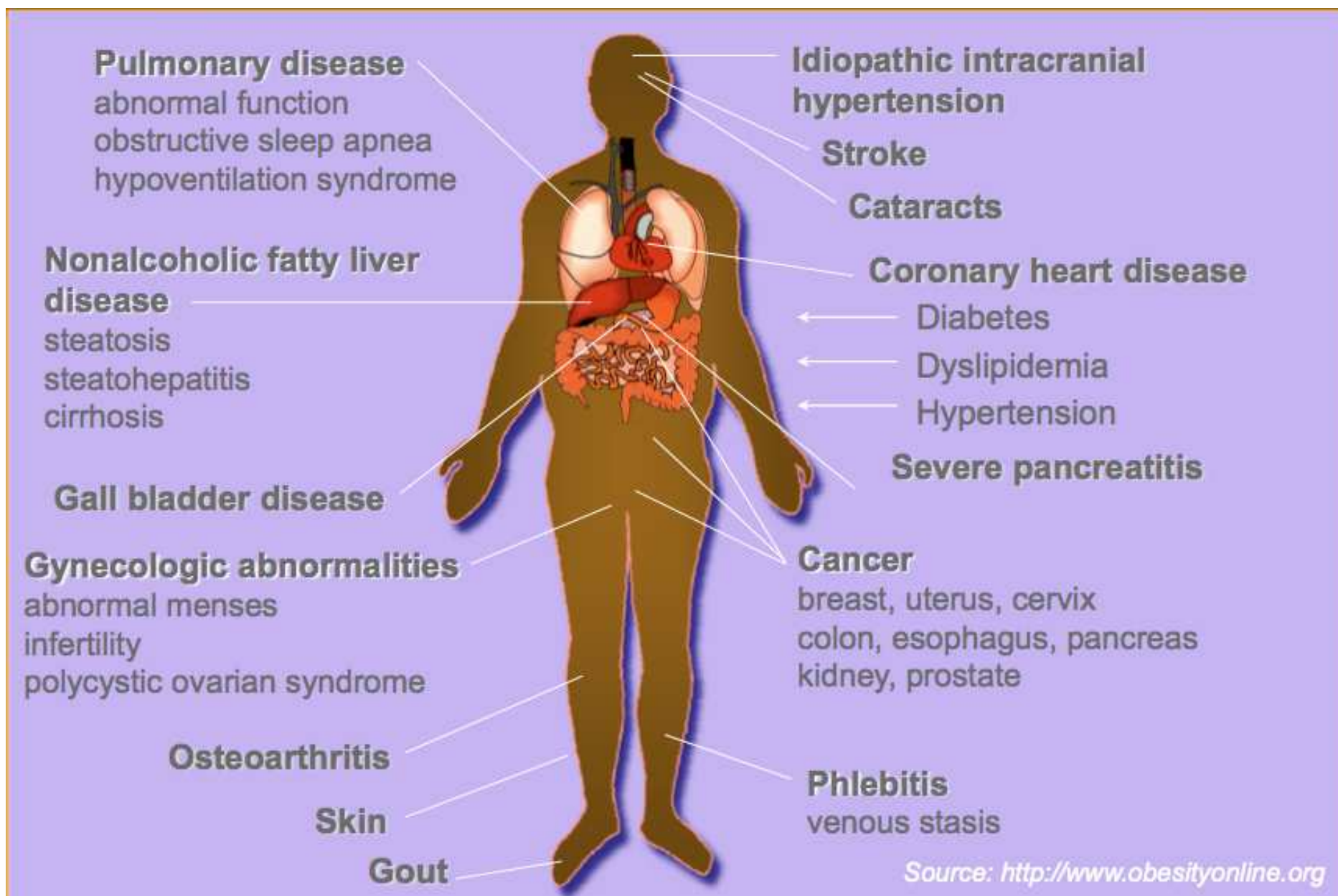
Évaluée par de l'Indice de Masse Corporelle (IMC)

$$\text{IMC} = \text{poids (kg)} / \text{taille (m)}^2$$

Classification	IMC en kg/m <sup>2</sup>	
Normal	18,5-24,9	
Surpoids	25-29,9	
Obésité	≥ 30	
Classe 1	30-34,9	Modérée
Classe 2	35-39,9	Sévère
<b>Classe 3</b>	<b>≥ 40</b>	<b>Morbide</b>
<b>super-obésité</b>	<b>≥ 50</b>	

*Chez l'enfant : > 97<sup>ème</sup> percentiles / références (Rolland-Cachera et al., 1991)*

# Comorbidity



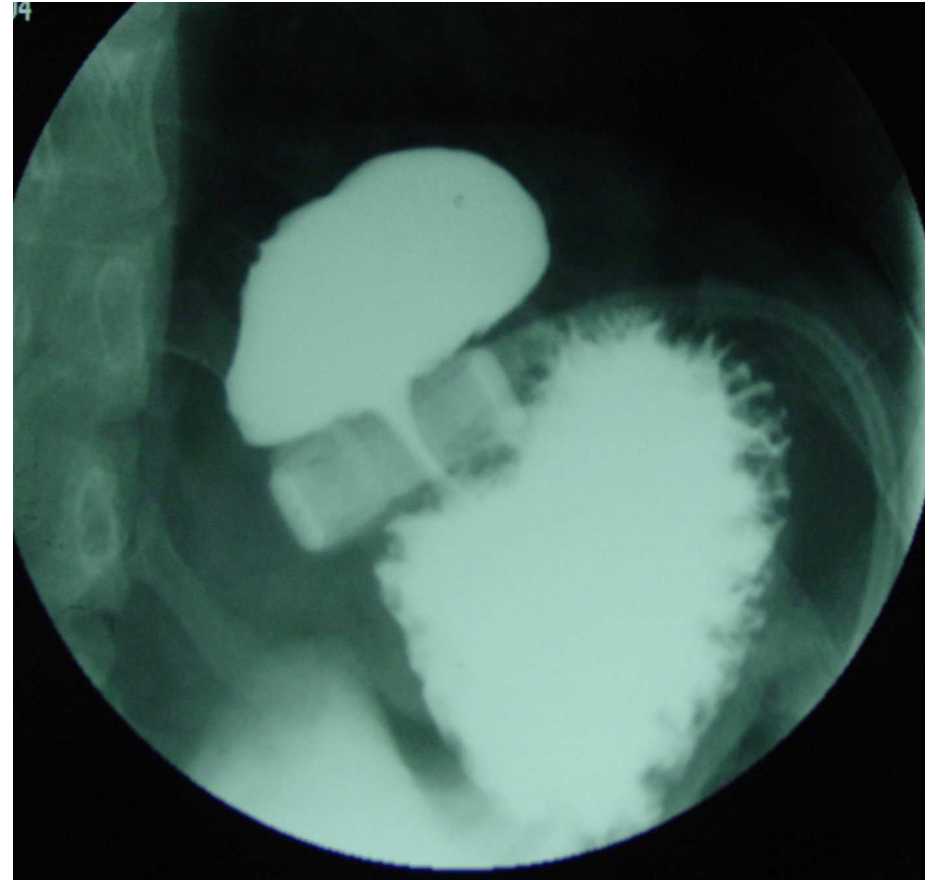
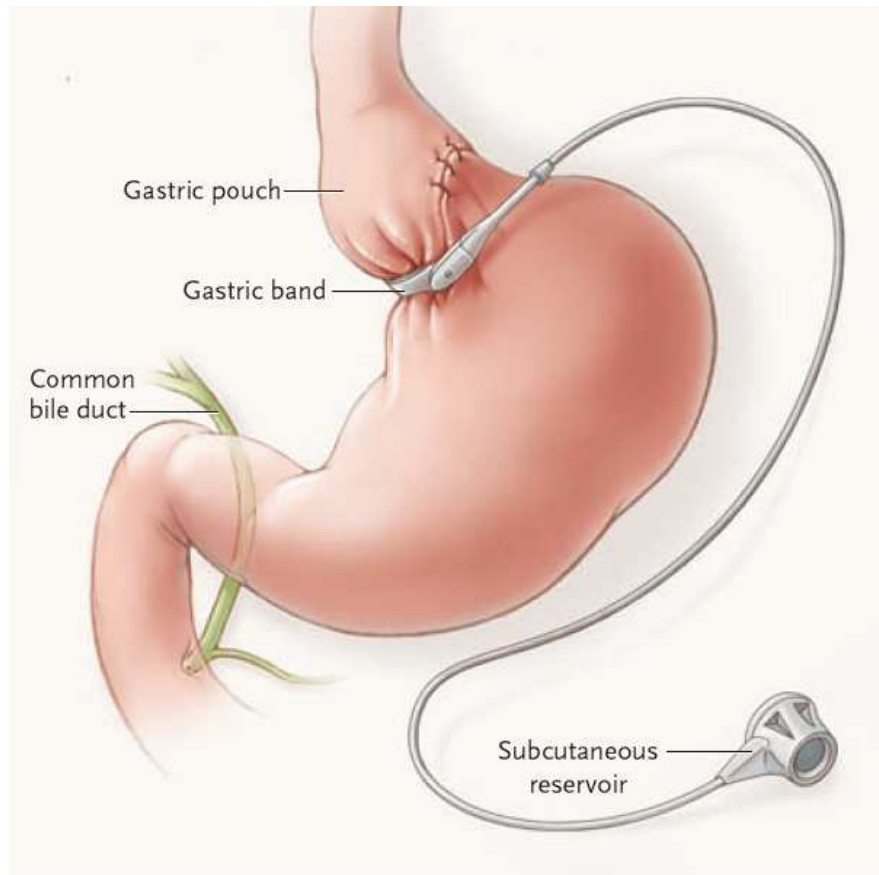
# Les indications opératoires

- IMC  $\geq 40$  ou IMC  $\geq 35$  associé à au moins une comorbidité susceptible d'être améliorée après la chirurgie (notamment maladies cardio-vasculaires dont HTA, syndrome d'apnées hypopnées obstructives du sommeil et autres troubles respiratoires sévères, désordres métaboliques sévères, en particulier diabète de type 2, maladies ostéo-articulaires invalidantes, stéatohépatite non alcoolique).
- En deuxième intention après échec d'un traitement médical, nutritionnel, diététique et psychothérapeutique bien conduit pendant 6 à 12 mois.
- En l'absence de perte de poids suffisante ou en l'absence de maintien de la perte de poids.
- Patients bien informés au préalable (accord professionnel), ayant bénéficié d'une évaluation et d'une prise en charge préopératoires pluridisciplinaires.
- Patients ayant compris et accepté la nécessité d'un suivi médical et chirurgical à long terme (accord professionnel).
- Risque opératoire acceptable (accord professionnel).

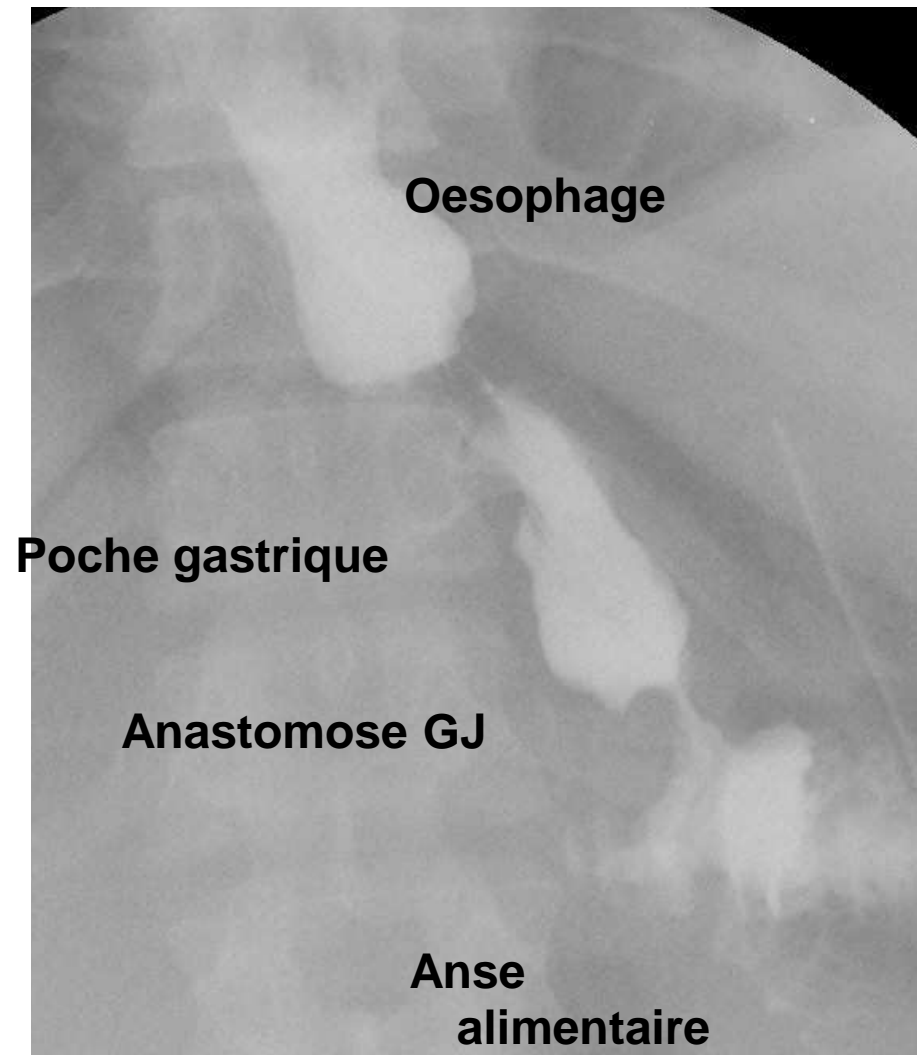
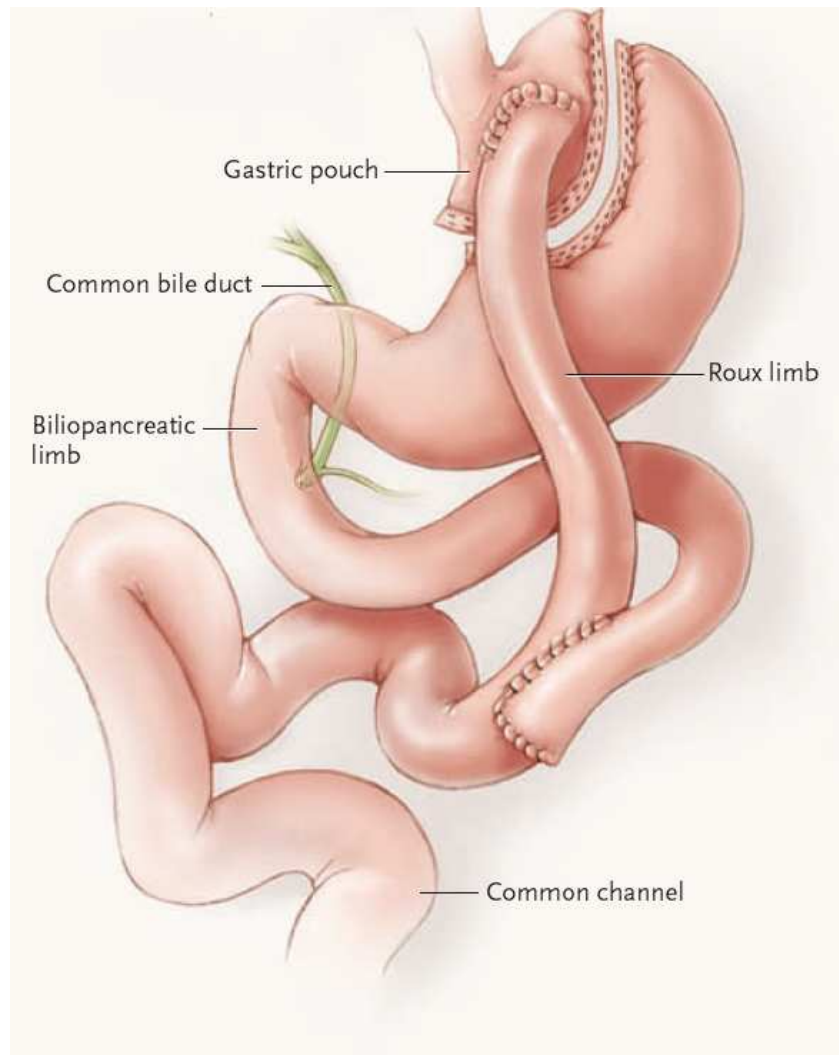
# Les contre-indications opératoires

- Absence d'une prise en charge médicale adaptée d'une durée adéquate avant la chirurgie.
- Incapacité du patient de suivre un programme de suivi régulier et stable dans le temps.
- Maladie psychotique non stabilisée, dépression sévère, tendance suicidaire.
- Alcoolisme et/ou addiction à d'autres drogues.
- Troubles alimentaires graves (boulimie).
- Altération grave de la fonction de mastication.
- Contre-indication à l'anesthésie générale.
- Néoplasie maligne récente (< 5 ans).

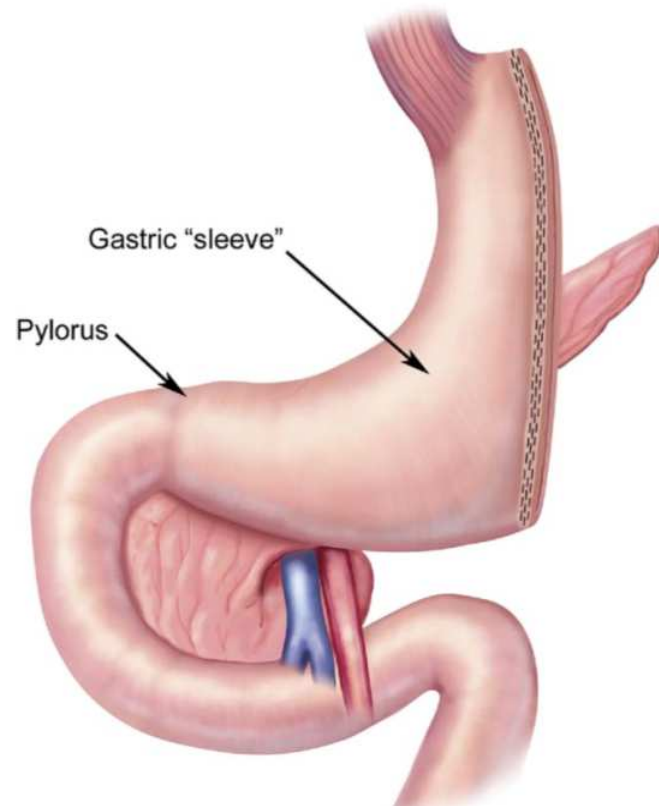
# L'anneau gastrique ajustable



# Le gastric bypass

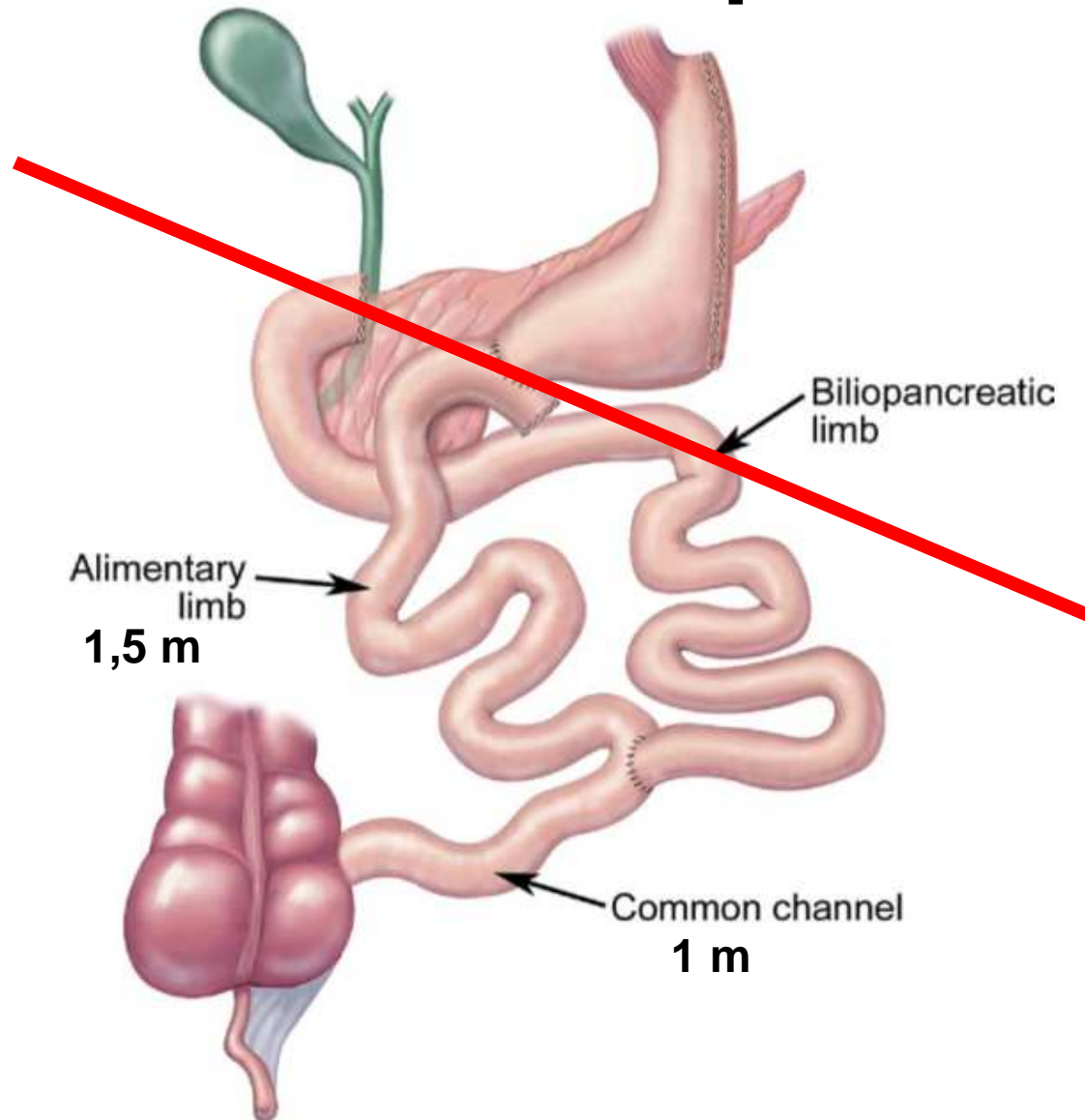


# La Sleeve gastrectomie



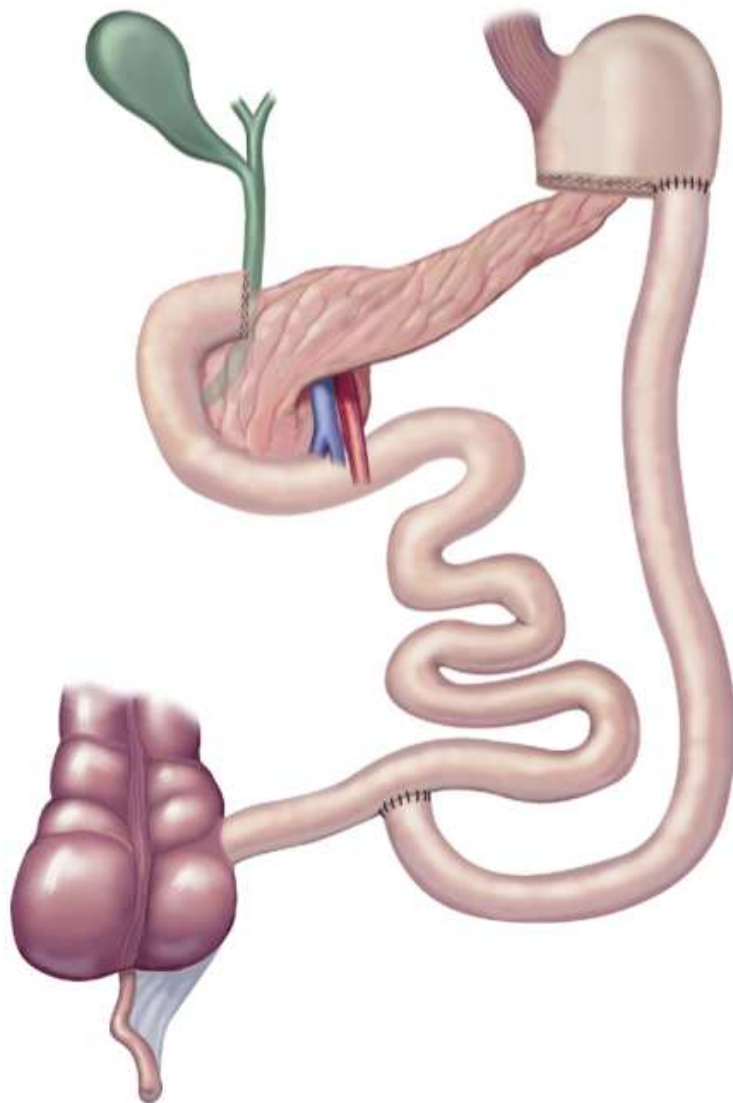
# La diversion biliopancréatique avec switch duodénal

## La malabsorption

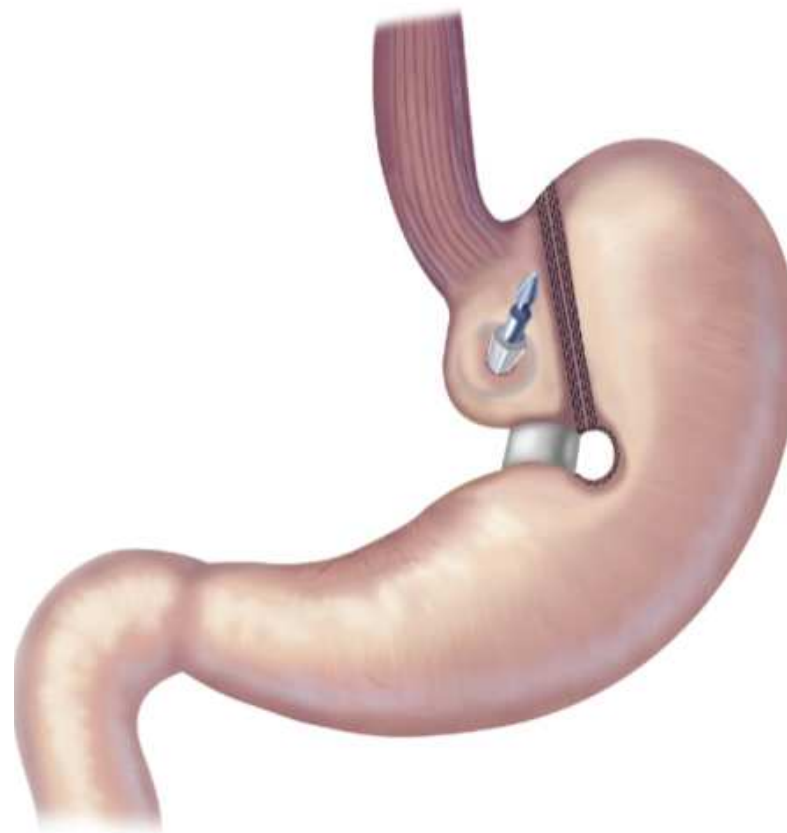


# Les procédures dépassées

**Scopinaro**



**Gastroplastie verticale calibrée**



# La perte de poids

	<b>Anneau</b>	<b>Gastric Bypass</b>
Outcome Measures <sup>b</sup>	Mean Change (95% CI)	Mean Change (95% CI)
Absolute weight (kg)	-31.97 (-35.14, -28.80)**	-44.65 (-48.35, -40.95)**
BMI (kg/m <sup>2</sup> )	-10.62 (-11.36, -9.89)**	-16.33 (-17.08, -15.58)**
% EBWL	46.17 (43.14, 49.19)**	59.53 (56.47, 62.59)
Treatment Arms with Outcome at <2 y		
Absolute weight (kg)	-27.41 (-30.26, -24.56)**	-45.36 (-49.71, -41.01)**
BMI (kg/m <sup>2</sup> )	-9.63 (-10.46, -8.79)**	-16.36 (-17.14, -15.58)**
% EBWL	43.85 (40.25, 47.46)**	58.03 (54.25, 61.81)
Treatment Arms with Outcome at ≥2 y		
Absolute weight (kg)	-38.30 (-44.13, -32.47)**	-41.41 (-47.10, -35.72)**
BMI (kg/m <sup>2</sup> )	-12.01 (-13.24, -10.78)**	-16.17 (-18.27, -14.07)**
% EBWL	48.98 (44.00, 53.96)**	63.25 (58.39, 68.10)**

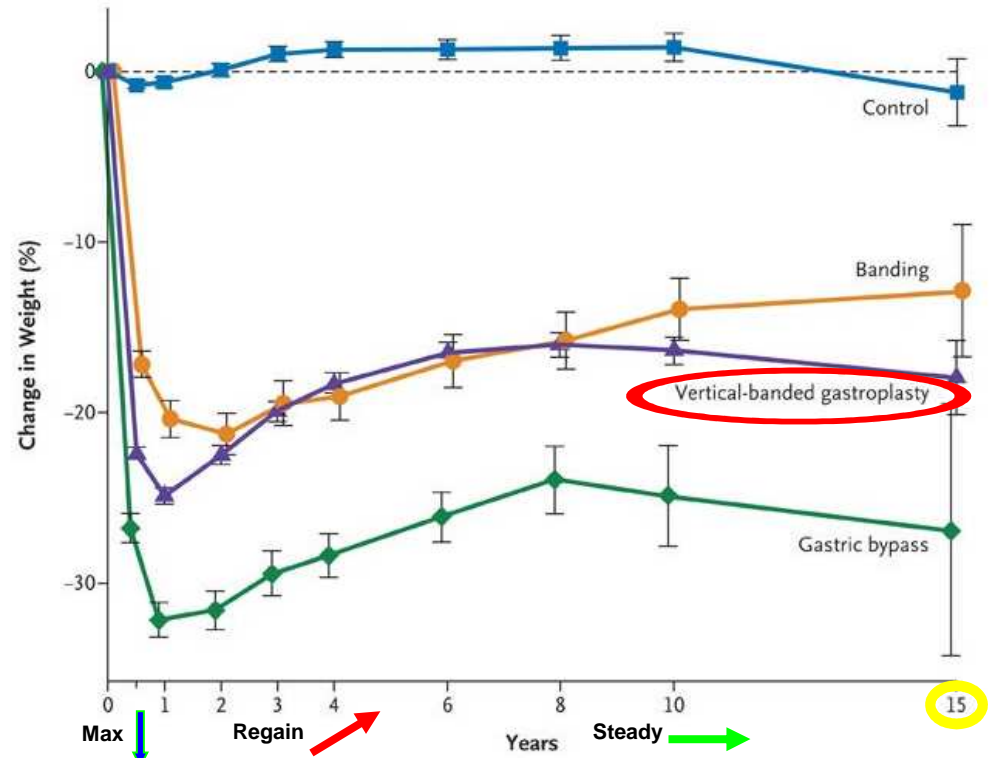
# La perte de poids

## Biliopancreatic diversion duodenal switch

Outcome Measures <sup>b</sup>	Mean Change (95% CI)
Absolute weight (kg)	-43.53 (-47.53, -39.53)**
BMI (kg/m <sup>2</sup> )	-18.72 (-21.17, -16.27)**
% EBWL	63.61 (57.52, 69.70)**
Treatment Arms with Outcome at <2 y	
Absolute weight (kg)	-38.27 (-41.94, -34.59)**
BMI (kg/m <sup>2</sup> )	-20.04 (-25.01, -15.07)**
% EBWL	56.04 (47.91, 64.17)**
Treatment Arms with Outcome at ≥2 y	
Absolute weight (kg)	-49.81 (-53.48, -46.15)**
BMI (kg/m <sup>2</sup> )	-17.59 (-19.30, -15.88)**
% EBWL	73.72 (69.02, 78.42)**

# Résultats SOS study

Mean Percent Weight Change during a 15-Year Period in the Control Group and the Surgery Group, According to the Method of Bariatric Surgery



No. Examined	0	1	2	3	4	6	8	10	15
Control	2037	1768	1660	1553	1490	1281	982	886	190
Banding	376	363	357	328	333	298	267	237	52
Vertical-banded gastroplasty	1369	1298	1244	1121	1086	1004	899	746	108
Gastric bypass	265	245	245	211	209	166	92	58	10

