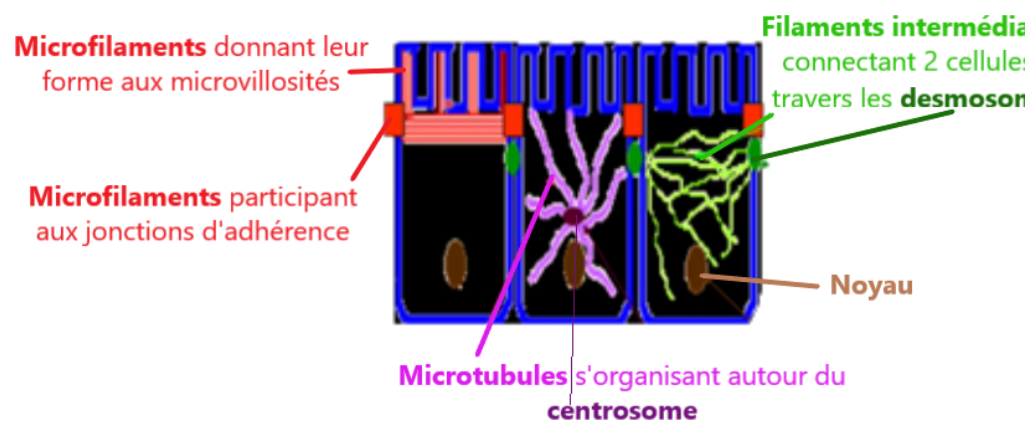


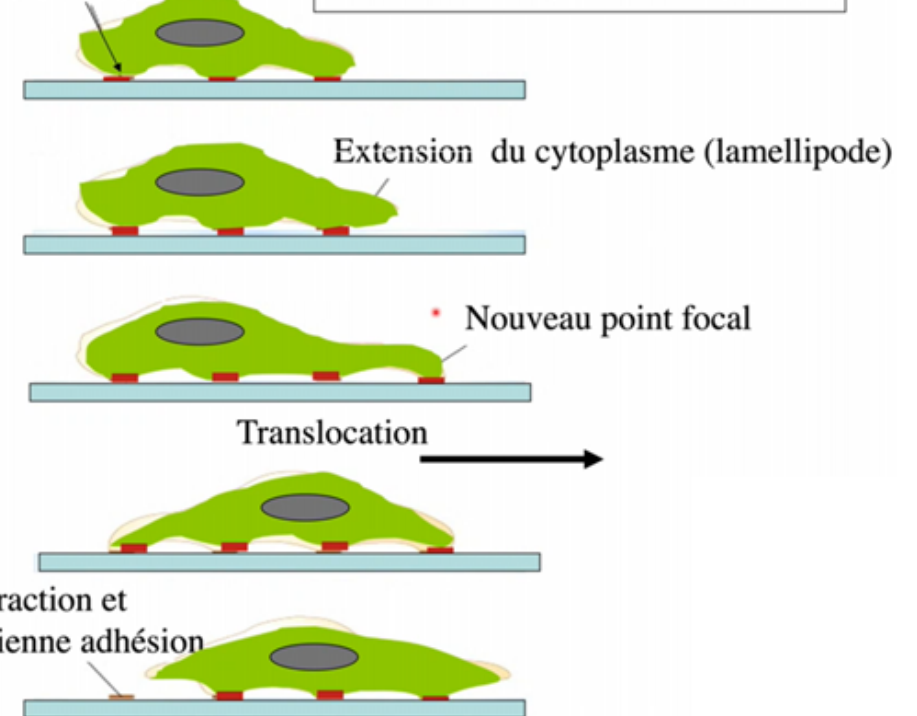
I- Généralités

**Cytosquelette = microtubules + filaments
intermédiaires + microfilaments**

L'entérocyte**Le fibroblaste**

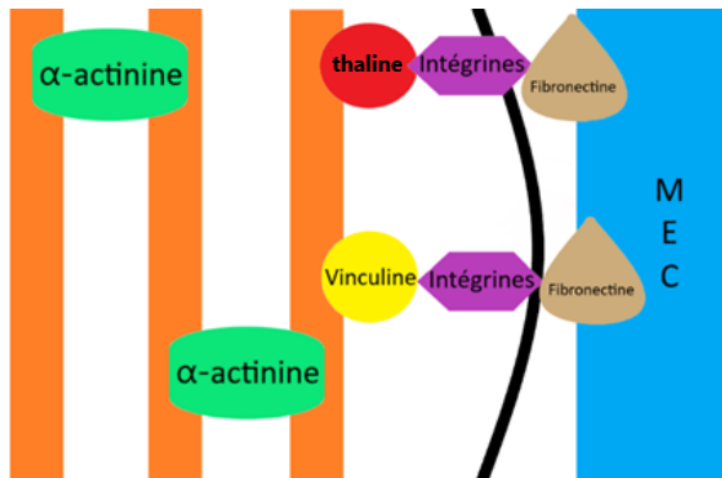
Point focal d'adhésion

Locomotion d'un fibroblaste



II- Les différentes structures

1. Faisceaux larges

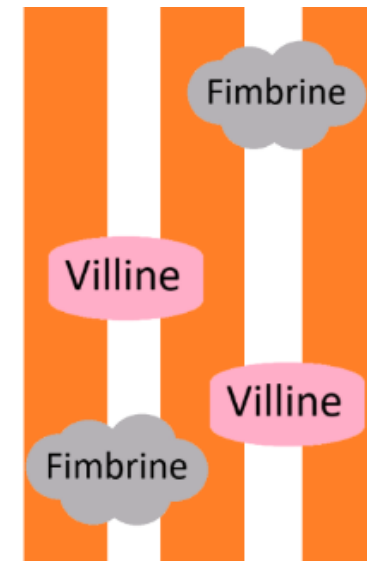


Point Intégrines :

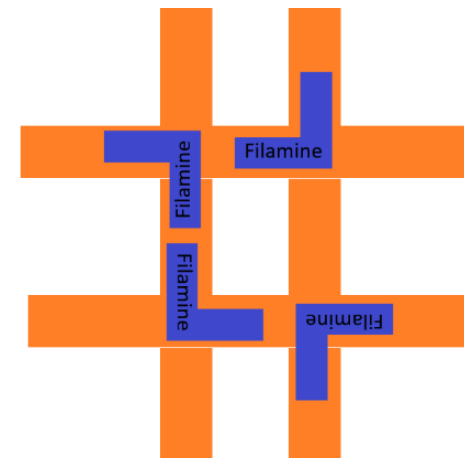
- Glycoprotéines transmembranaires
- Interactions MEC-actine
- Appartient aux CAM (*Cell Adhesion Molecule*)

2. Faisceaux serrés

La myosone ne peut pas se placer au sein de ces faisceaux !



3. Réseaux



La gelsosine liquéfie les réseaux avec l'action du calcium : elle permet de passer de l'état de gel à l'état de liquide :

Signal extracell → Ca^{2+} → La gelsosine se fixe au pôle + de MF → empêche la polymérisation et favorise de dépolymérisation → désagregation du MF → liquéfaction du réseau