

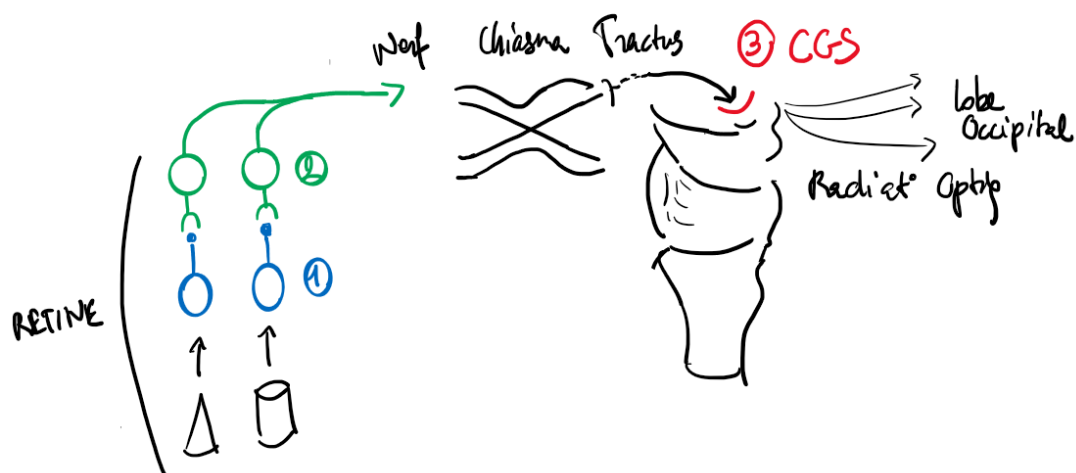
ODS – Les voies sensorielles

Protoneurone ganglionnaire → Deutoneurone dans moelle / plancher V4 (sauf vision : 2 corps C^a neurones dans rétine) → (traverse ligne médiane, décussation) → 3^e neurone thalamique (sauf olfaction) → Cortex

• Vue :

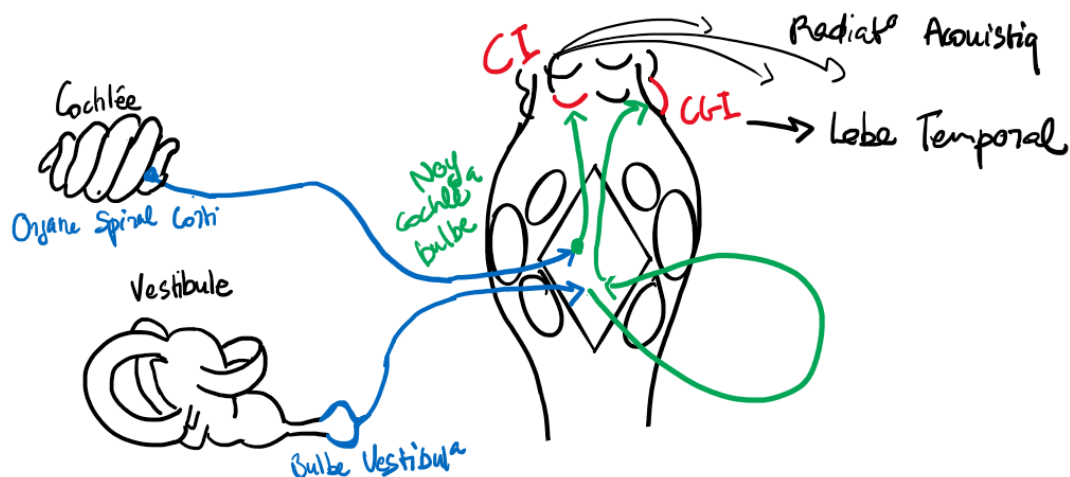
Cône bâtonnets → ProtoN (dans rétine) → DeutoN (dans rétine lui aussi) → Nerf (II) → Chiasma (hémi rétines nasales décussent) → Tractus →

CGS (Corps Géniculé Sup) (3^e Neurone) → Radiations Optiques → Cortex **Occipital**



• Audition :

Organe spiral de Corti (protoN) → nerf cochléaire (N VIII) → noyaux cochléaires du bulbe (plancher V4) (2^e neurone) → **CGI** (Corps Géniculé Inf, faites pas attention au CI sur le schéma) « du thalamus » (3^e neurone) → décussation → radiations acoustiques → cortex **temporal**



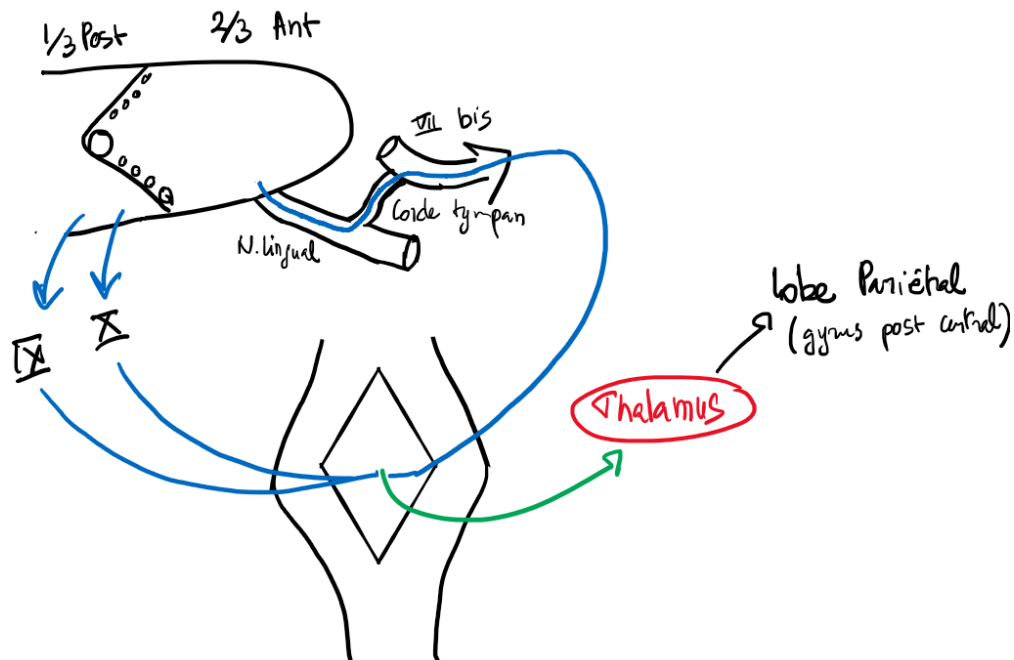
• Equilibre :

Cristaux des canaux semicirculaires (dans vestibule) → ganglion vestibulaire (corps protoN) → plancher V4 → VestibuloCerebellum
(boucle qui revient au plancher V4) → plancher V4 → **CGI** (Corps Géniculé Inférieur) → cortex **temporal**

• Gout :

- 2/3 ant : N. Lingual (V3) → 7 bis → Tronc Cérébral
- 1/3 post : IX (glossophar) et X (vague)

→ Plancher V4 (deutoN) → décussation → Thalamus → gyrus post central (cortex **pariétal**)



• Odorat :

C bipolaire (protoN) → Axone traversant lame criblée → Bulbe (deutoN)
→ N Olfactif (N I) → **Cerveau homolatéral** (rhinencéphale)

