

LES RÉSEAUX DE SANTÉ



By Artemis





Transition épidémiologique



✓ L'espérance de vie a augmenté :

→ $F > H$

→ France : ~75-80 ans



✓ La dépendance (perte d'autonomie) en augmentation :

→ Personnes âgées

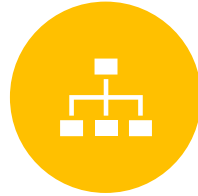
→ Nb de pathologies



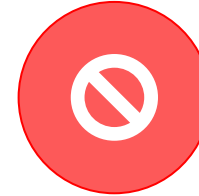
Situation actuelle de l'offre de soins



Cloisonnement important secteur hospitalier / ambulatoire (ville).



Cloisonnement secteur médical / social.



Peu ou pas de transmission d'informations.



Professionnels de santé isolés dans leur pratique





Écarts importants entre ce que l'on sait (données) / fait



Evolution offre / demande



❖ Transition démographique et épidémiologique

- Espérance de vie 
- Maladies chroniques 

❖ Développement des connaissances et des technologies :

- Eventail de compétences 
- Augmentation des coûts 



Complexité

La complexité

★ caractérisée par une imprévisibilité qui ne peut être éliminée.

Comparaison entre modèles simples, compliqués et complexes :

SIMPLE	COMPLIQUE	COMPLEXE
Suivre une recette	Envoyer une fusée dans l'espace	Elever un enfant
Une bonne recette garantit de bons résultats	Haut degré de certitude des résultats	Incertitude du résultat



Comment intervenir dans un contexte de complexité ?

Augmenter le degré de certitude :

- vision commune
- connaissances & compréhension du système.



Encourager la créativité & comportements

adaptatifs :

- règles minimales
- facilite la communication
- circulation de l'information

Pourquoi une organisation en réseau ?



✓ Activités complexes

→ Incertitude = fluctuations et chgt difficilement prévisibles

✓ Géométrie variable

→ Flexibilité, meilleure adaptation



Coopération +++

Définitions

Interdépendance
→ coopération



Coopération
≠/≠ compétition

Coordination
= ens. arrangements

3 types de coordination

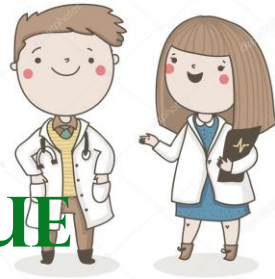
1) SÉQUENTIELLE

- Succession des médecins
- Cohérence du parcours par le patient
- Diagnostic clair, intervention précise (espace, temps)



2) RÉCIPROQUE

- Plusieurs professionnels simultanément
- Tenir compte du travail des autres
- Patient = son propre agent de coordination +++
- Pb pas trop complexe



3) COLLECTIVE

- Equipe
- Pb multiples, complexes, évolutive incertaine
- Pers âgées polypathologiques



3 GRANDS MODÈLES D'INTÉGRATION DES SERVICES (LEUTZ)

Liaison

- Procédures +/- formalisées
- Chaque organisation conserve ses propres règles

Coordination

- Propre fct + 1 infrastructure virtuelle
- S'adapter

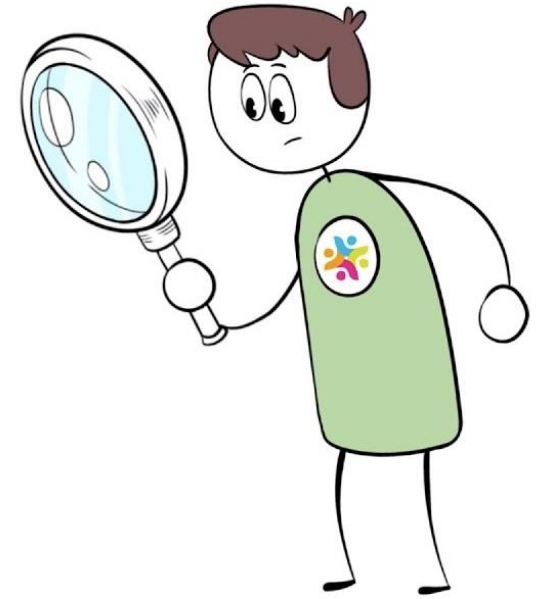
Intégration complète

- 1 seule organisation +++
- Informations partagées quotidiennement

« The » gestionnaire de cas

C'est qui ce mec ?

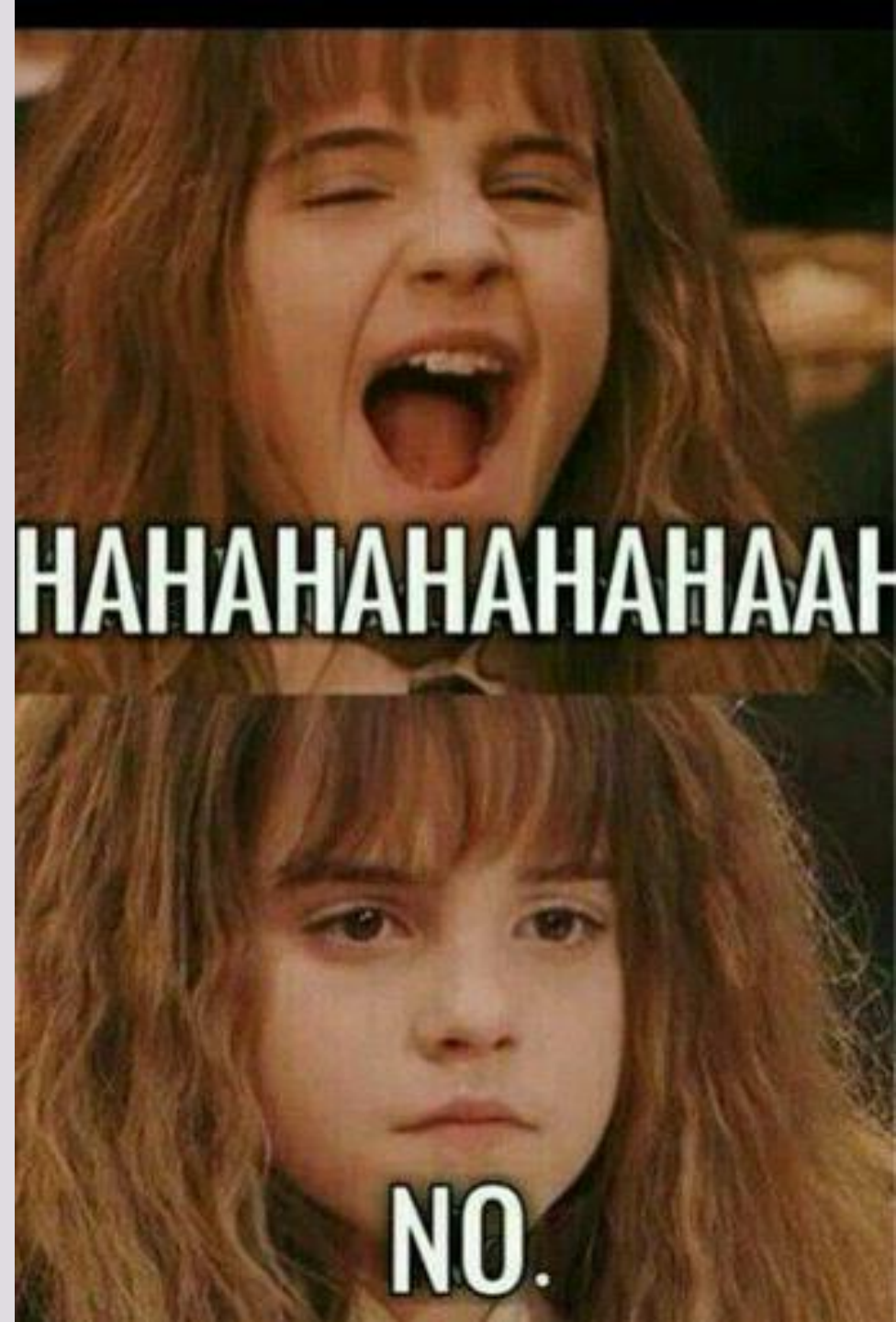
- Travail social / paramédical
- Continuité + Cohérence
- Domicile
- Plan d'aide médico-social, réorganise le travail des intervenants
- Vérifie la réalisation des services + ajustements



C'est fini ?



Quelques QCMMMMMMMS pour s'entraîner



Finitoooo!

CHERS APPRENTIS

SORCIERS,



MERCI DE VOTRE

ATTENTION!

