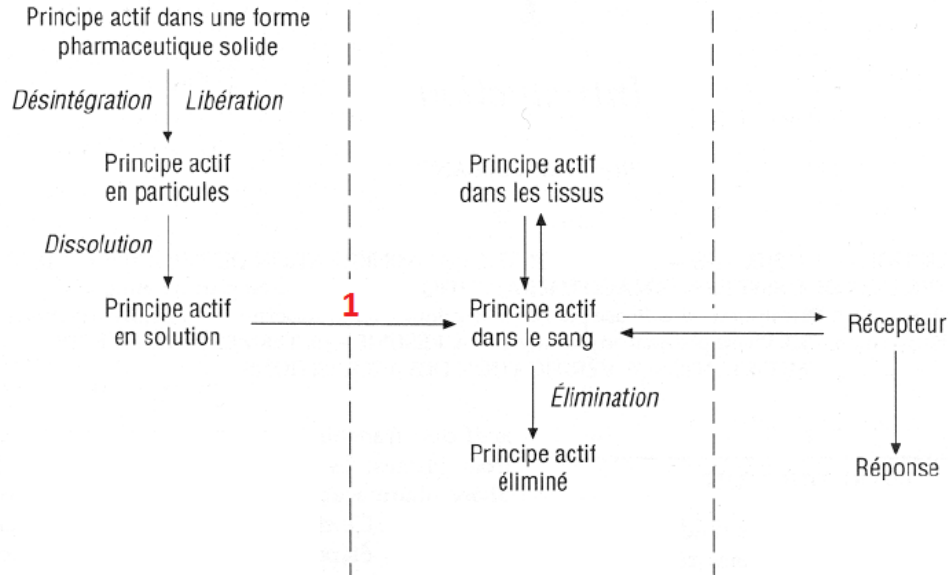


QCM ronéo 2

6 QCMS – 6 MIN

QCM 1 : Concernant la pharmacocinétique et la pharmacodynamie



- A) La pharmacodynamie correspond à l'étude du devenir du médicament dans l'organisme
- B) La pharmacocinétique définit la relation dose-concentration-effet
- C) L'étape 1 correspond à l'étape de distribution
- D) La relation entre la pharmacocinétique est la pharmacodynamie correspond au rapport PK/PD
- E) Aucune de ces réponses n'est correcte

QCM 2 : Concernant les étapes de la pharmacocinétique

- A) Ces étapes sont responsable de variabilité inter et intra-individuelle
- B) Les étapes de la pharmacocinétique sont consécutives
- C) Ces étapes permettent d'optimiser le schéma posologique
- D) Il y a 5 étapes : Absorption / Distribution / Métabolisme / Interaction médicament-cible/ Élimination
- E) Aucune de ces réponses n'est correcte

QCM 3 : L'absorption :

- A) nécessite le franchissement de membranes biologiques
- B) correspond à l'étape du passage du principe actif dans le sang
- C) peut se faire selon des modalités de transfert membranaire différent
- D) concerne toutes les voies d'administrations
- E) Aucune de ces réponses n'est correcte

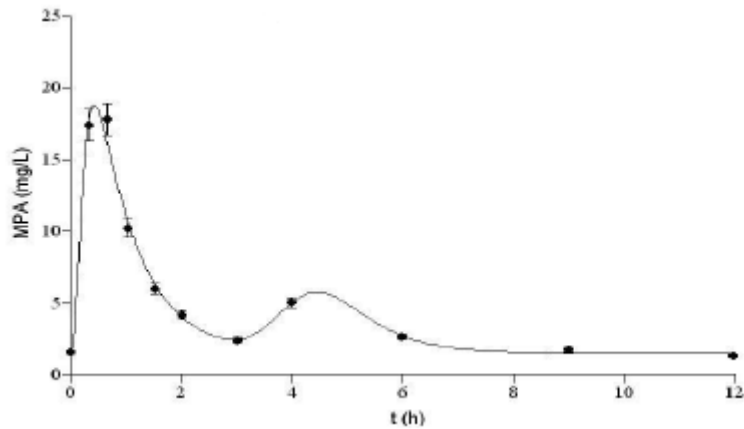
QCM 4 : Concernant la diffusion passive des molécules

- A) Les molécules diffusent d'autant mieux que leur hydrophilie est petite
- B) Elle nécessite de l'énergie
- C) Les molécules toujours ionisées quelque soit le pH peuvent toujours de façon passive
- D) Un acide faible ayant un pKa de 3,6 sera majoritairement sous forme ionisée dans l'estomac
- E) Aucune de ces réponses n'est correcte

QCM 5 : Concernant l'absorption active des molécules

- A) Le transport actif se fait uniquement selon le gradient de concentration de la molécule
- B) Les transporteurs actifs les plus importants en pharmacologie de la famille ABC sont les OAT et les OCT
- C) Les protéines d'influx empêchent l'accumulation des xénobiotiques dans la cellule
- D) On peut bloquer les transporteurs de la famille SLC pour améliorer l'efficacité de médicaments
- E) Aucune de ces réponses n'est correcte

QCM 6 : Concernant l'effet de premier passage hépatique et le cycle entéro-hépatique



- A) Cette courbe représente un cycle entéro-hépatique
- B) Le 1^{er} pic correspond à la réabsorption du principe actif
- C) Le cycle entéro-hépatique est défini comme une boucle de réabsorption du médicament après captation hépatique et sécrétion par la bile
- D) Les médicaments absorbés au niveau intestinal subissent uniquement un effet de premier passage hépatique
- E) Aucune de ces réponses n'est correcte