

**QCMs de fin de cours  
du professeur  
Chevalier**

**Youpii !**



**QCM 1 : QUEL(S) EST(SONT) LE(S)  
PARAMÈTRE(S) À PRENDRE EN COMPTE  
POUR CALCULER LA DOSE DÉLIVRÉE À  
L'ORGANE ?**

- A) la durée d'exposition
- B) la surface d'exposition
- C) la métabolisation du composé
- D) la métabolisation du composé
- E) la voie d'exposition

**QCM 2 : QUELLE EST LA MOLÉCULE  
ASSOCIÉE À UN SURRISQUE DE CANCER DE  
PROSTATE AUX ANTILLES ?**

- A) le bisphénol A
- B) le kumquat
- C) le chlordécone
- D) le gaz moutarde
- E) le méthylmercure

**QCM 3 : PARMI LES SURFACES D'ÉCHANGES SUIVANTES, LA(ES) QUELLE(S)  
EST(SONT) UNE SOURCE RECONNUE DE CONTAMINATION EN AGENTS  
CHIMIQUES EN RAPPORT AVEC L'EAU ?**

- A) le poumon
- B) la peau
- C) le tube digestif
- D) l'œil
- E) l'oreille

**QCM 4 : PARMI LES ALIMENTS SUIVANTS, LE(S)QUEL (S) EST(SONT) À PRIVILÉGIER POUR RÉDUIRE L'IMPACT CLIMATIQUE ET LA CHARGE EN PE ?**

---

- A) les légumes issus de l'agriculture biologique
- B) la viande rouge
- C) l'huile de colza
- D) l'allaitement maternel chez les enfants
- E) l'eau en bouteille plastique

**QCM 5 : A PARTIR DE COMBIEN DE DEGRÉS SUPPLÉMENTAIRES LA VIE EST-ELLE CONSIDÉRÉE COMME MENACÉE ?**

---

- A) 2°
- B) 3°
- C) 4°
- D) 5°
- E) 6°

**QCM 6 : QUELLE VIANDE EST À L'ORIGINE DE LA PLUS GRANDE ÉMISSION DE CO<sub>2</sub> PAR KILOGRAMME ??**

---

- A) le porc
- B) le bœuf
- C) l'agneau
- D) le poulet
- E) la dinde

**QCM 7 : QUELLES SONT LES RÉPONSES VRAIES CONCERNANT LES MODIFICATIONS ÉPIGÉNÉTIQUES LIÉES AUX PERTURBATEURS ENDOCRINIENS ?**

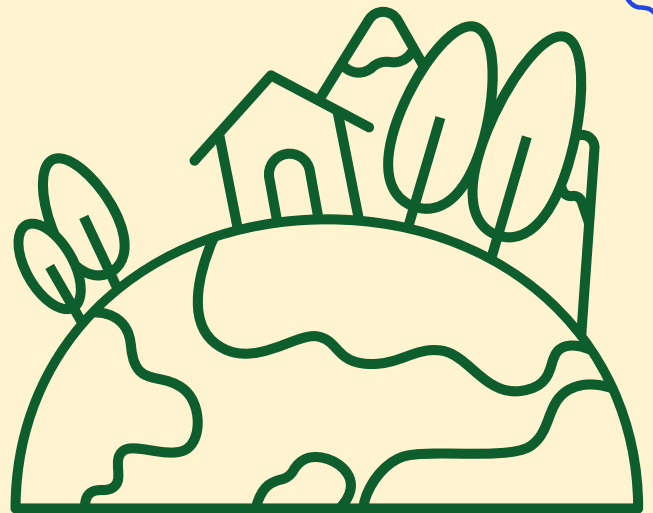
---

- A) Elles ne sont transmises que par la mère
- B) Elles impliquent une méthylation de l'ADN
- C) Elles impliquent une acétylation des histones
- D) Elles peuvent être transmises sur plusieurs générations
- E) Elles ont été décrites pour tous les PE

**QCM 8 : AVEC QUELLE HORMONE  
THYROÏDIENNE LE RIDE DE L'ENFANT EST-IL  
CORRÉLÉ ?**

---

- A) la TSH
- B) l'iodurie
- C) la T4
- D) la T3
- E) la thyroglobuline



**QCM 9 : PARMI LES MOLÉCULES  
SUIVANTES, L(ES)QUELLE(S) A (ONT)  
UNE ACTION ESTROGÉNIQUE  
DÉMONTRÉE ?**

---

- A) le distilbène (DES)
- B) les phtalates
- C) le bisphénol A
- D) le dioxyde de soufre
- E) le dioxyde de titane



**QCM 10 : QUELLE EST LA STRUCTURE OFFICIELLE EN CHARGE DE LA  
SURVEILLANCE SANITAIRE DES MILIEUX EN RÉGION PACA ?**

---

- A) la DGS
- B) Santé Publique France
- C) l'ARS PACA
- D) L'ANSES
- E) Institut national de l'environnement industriel et des risques (INERIS)

# LA CORRECTION

## QCM 1 : ABCDE

- A) Vrai
- B) Vrai
- C) Vrai
- D) Vrai
- E) Vrai

## QCM 2 : C

- A) Faux
- B) Faux
- C) Vrai
- D) Faux
- E) Faux

## QCM 3 : BC

- A) Faux : ca s'appelle la noujade mdr
- B) Vrai
- C) Vrai
- D) Faux : selon le prof c'est discutable  
puisqu'il existe de rares contamination  
toxicologiques
- E) Vrai

## QCM 4 : AD

- A) Vrai
- B) Faux
- C) Faux
- D) Vrai
- E) Faux

## QCM 5 : AE

- A) Vrai
- B) Faux
- C) Faux
- D) Faux
- E) Vrai

## QCM 6 : C

- A) Faux
- B) Faux
- C) Vrai
- D) Faux
- E) Faux

SUITE DE

# LA CORRECTION

## ACM 7 : BCD

- A) Faux : aussi par le père (attention aux mots toujours/jamais etc ... )
- B) Vrai
- C) Vrai
- D) Vrai
- E) Faux : que pour quelques PE dont le distilbène

## ACM 8 : C

- A) Faux
- B) Faux
- C) Vrai
- D) Faux
- E) Faux

## ACM 9 : AC

- A) Vrai
- B) Faux : activité antiandrogénique chez les rongeurs
- C) Vrai
- D) Faux
- E) Faux : colorant rouge des M&Ms, il a une activité de PE mais pas d'oestrogène

## ACM 10 : C

- A) Faux : elle donne les directives au niveau national
- B) Faux
- C) Vrai
- D) Faux : Base d'expertise
- E) Faux



Dédi aux gens qui ont mis les réponses pepites sur le wooclap du prof  
Dédi à Ray du discord

Dédi à tout les gens qui ont rendu ma P1 géniale : Val, Oscar, Anis, Huguette, Carla, Claire, Mina, Othmane, Noé, Elsa, Assyl, Bidoli, Margaux, Sarah, Mehdi... la liste est longue mais vive vous <3

Dédi à ma marraine officielle de P1, Camille <33

Dédi à FCF/Shaga (Marlène) et à Meyli

Dédi à Mathilde et Nathanael avec qui je suis passée direct du lycée à tuteurs ensemble

Pas dédi au troittoir que je me suis mangé

Pas dédi aux ronéos interminables