

ANATOMIE DU PETIT BASSIN

UE Santé 5 : ECUE 9

- Maïeutique
 - Pharmacie
- > 40 min à l'exam

présentation de la matière :
forum



Conseils matière :

- QCMS
- Schémas
- Visible body

ANATOMIE DU PETIT BASSIN

PROGRAMME TTR :

3 vidéos :

- Appareil urinaire + vascularisation (LujipKa)
- Périnée (Manose)
- Filière génitale féminine (Manose)



Conseils matière :

- QCMS
- Schémas
- Visible body



Vues



Médias



Quizz



Ma bibliothèque

Systèmes

Labo d'anatomie générale

Coupes transversales

Micro-anatomie

Actions des muscles

Système squelettique



2. Crâne



3. Fosse crânienne



4. Crâne, coupe sagittale



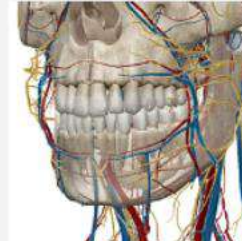
5. Crâne, coupe transversale



6. Crâne en vue éclatée



7. Arcades supérieure et inférieure



8. Alimentation sanguine des dents



9. Cage thoracique



10. Cavité thoracique

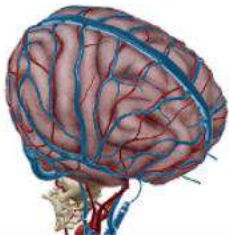


11. Ceinture

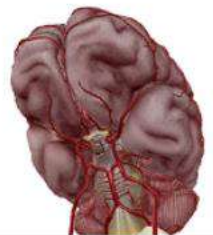
Système circulatoire



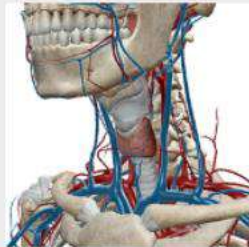
2. Emplacement du cœur



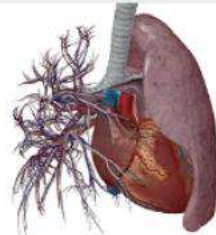
3. Cerveau



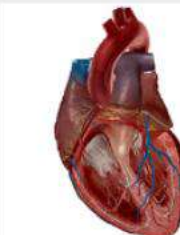
4. Polygone de Willis



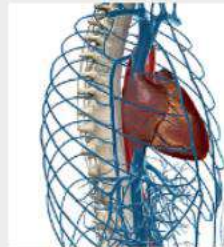
5. Carotide et jugulaire



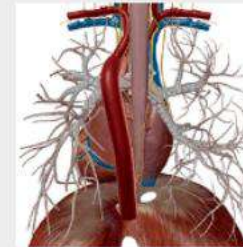
6. Pulmonaire



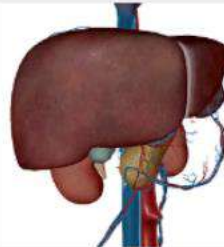
7. Coupe transversale du cœur



8. Système azygos



9. Nerf récurrent

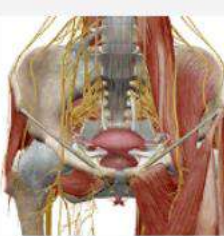
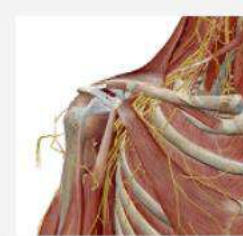
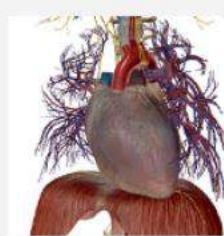
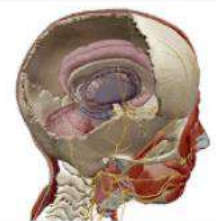
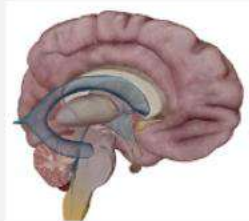
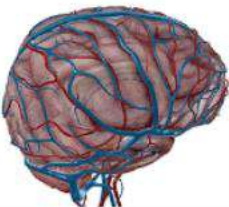
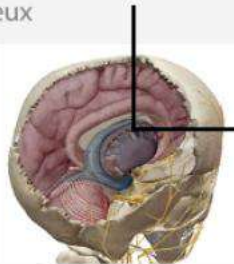


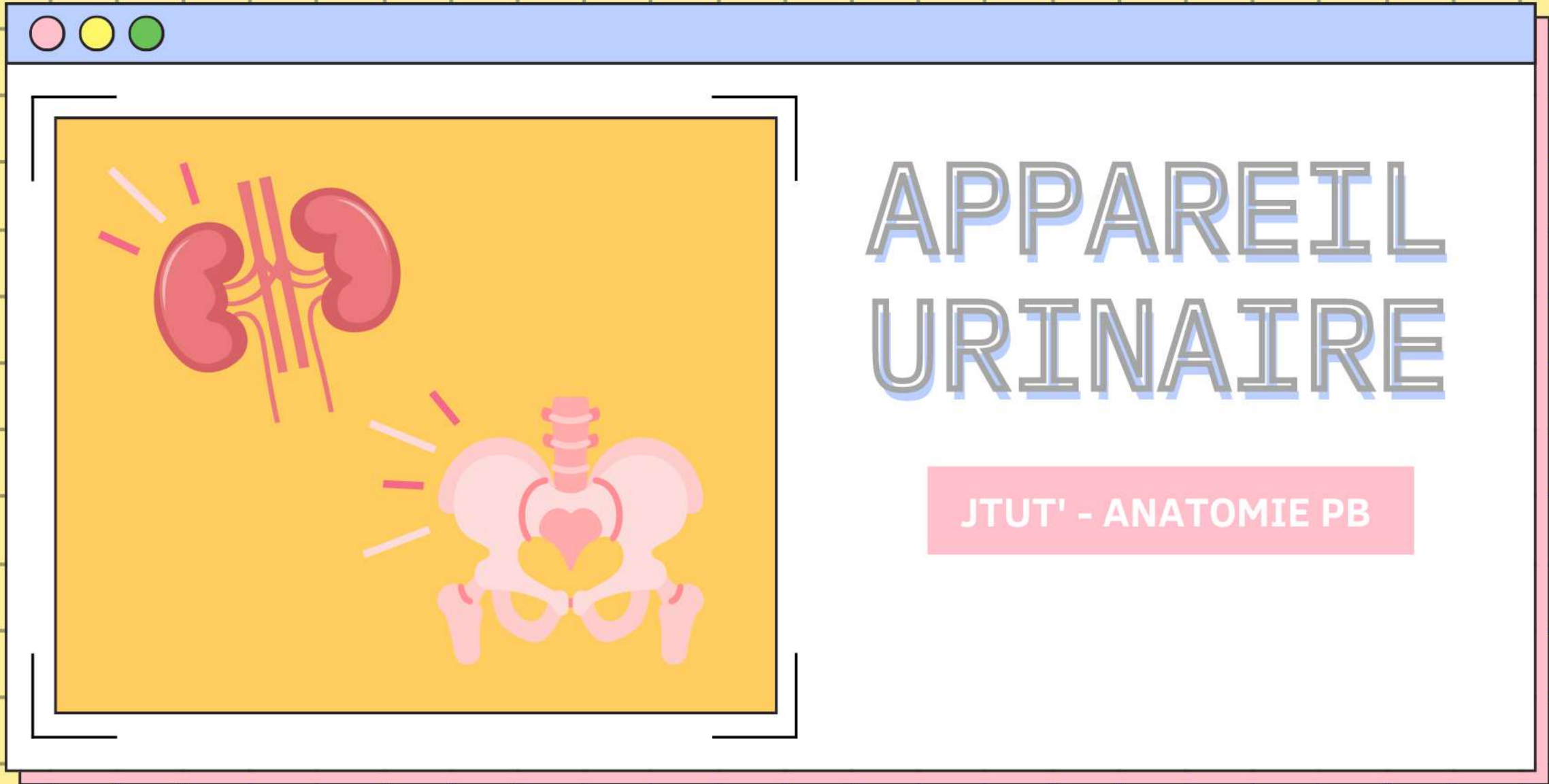
10. Circulation hépatique



11. Circulation du système digestif

Système nerveux





APPAREIL URINAIRE

JTUT' - ANATOMIE PB

PLAN

I - Vue d'ensemble

II - Le rein

III - La vessie

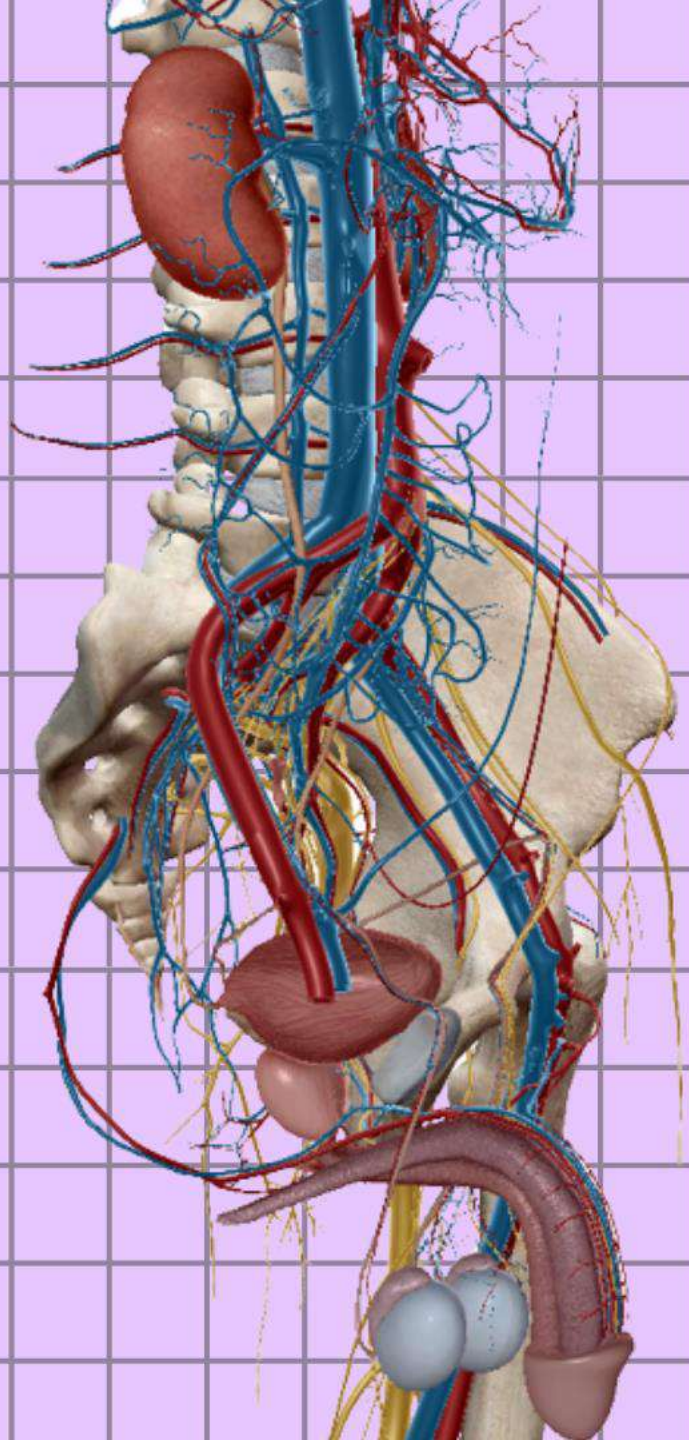
IV - L'urètre





I - VUE D'ENSEMBLE

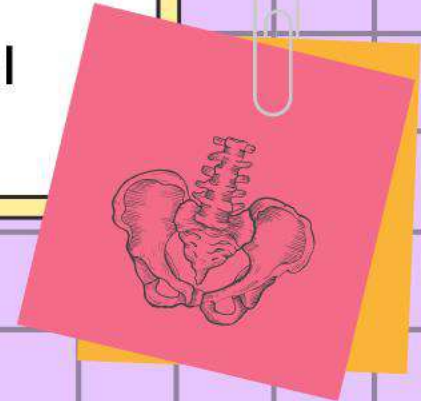


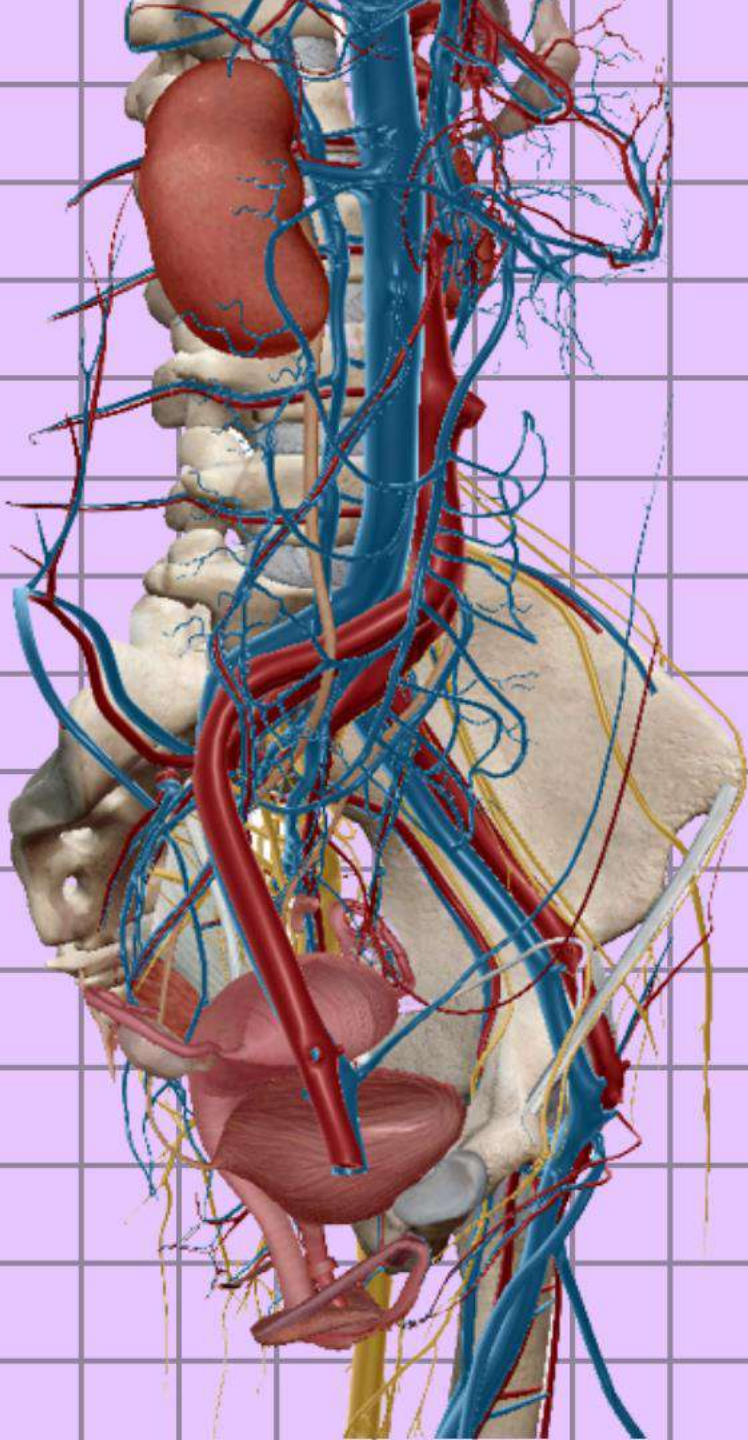


- Appareil urinaire :
sécrétion et excrétion
de l'urine
- Appareil génital :
reproduction

--> confondus au niveau de
certains organes

--> Appareil uro-génital

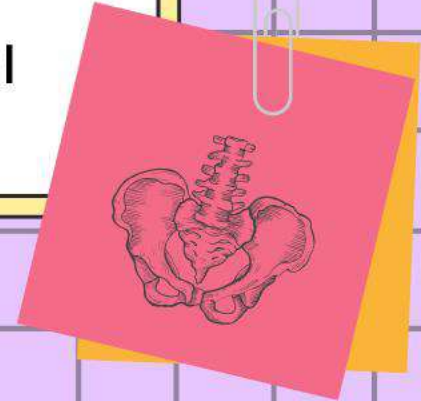




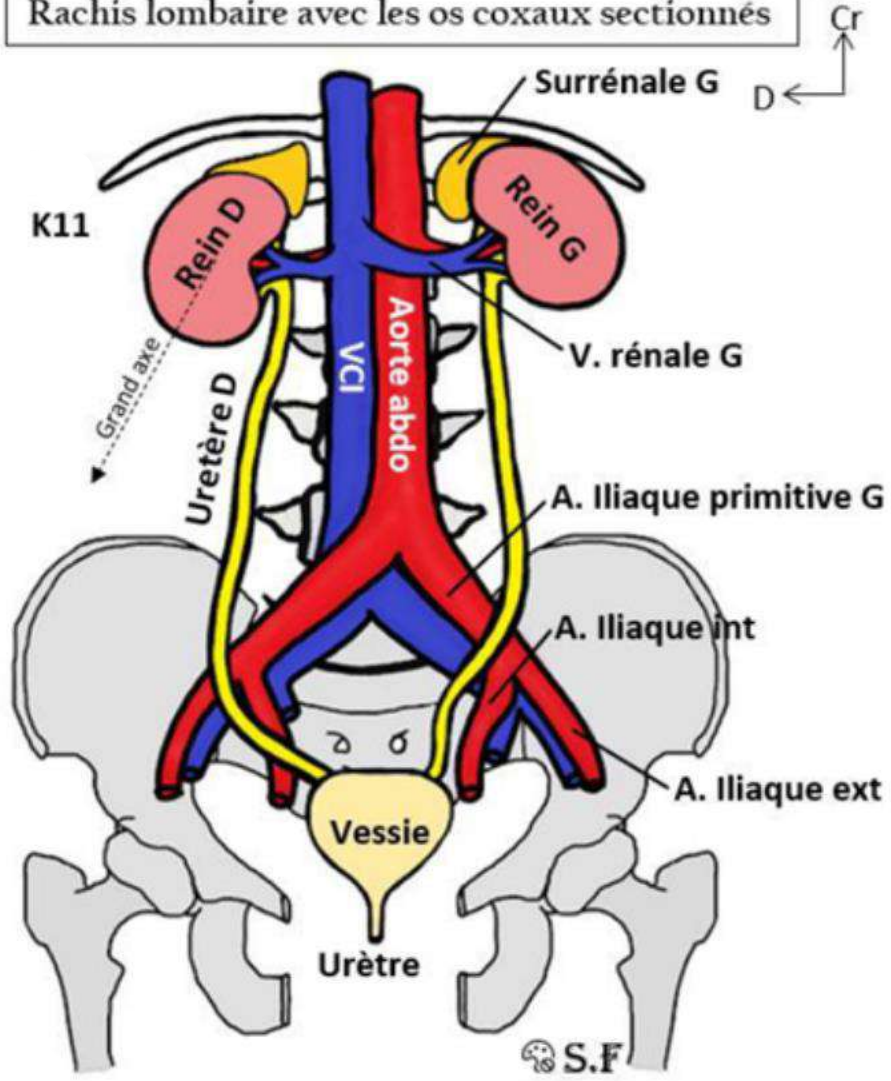
- Appareil urinaire :
sécrétion et excrétion
de l'urine
- Appareil génital :
reproduction

--> confondus au niveau de
certains organes

--> Appareil uro-génital



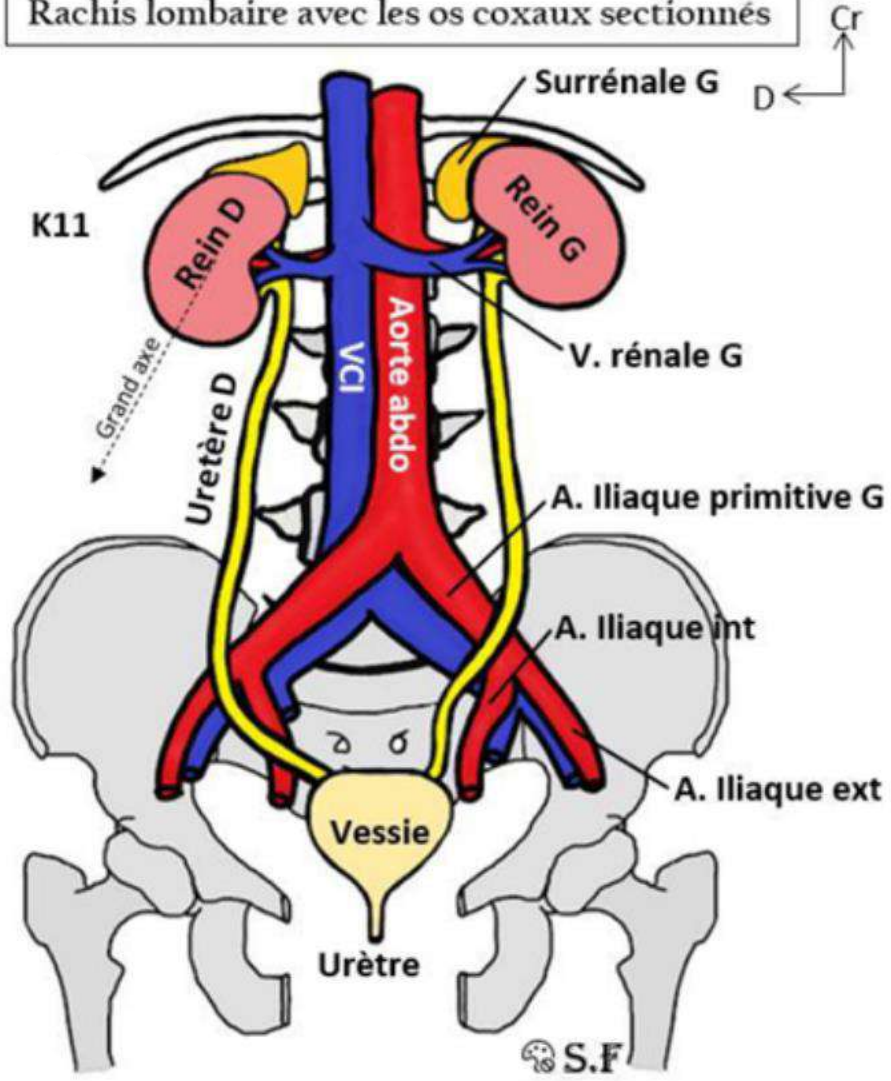
Rachis lombaire avec les os coxaux sectionnés



Structures osseuses

- Rachis lombaire
- 2 os coxaux
- Sacrum

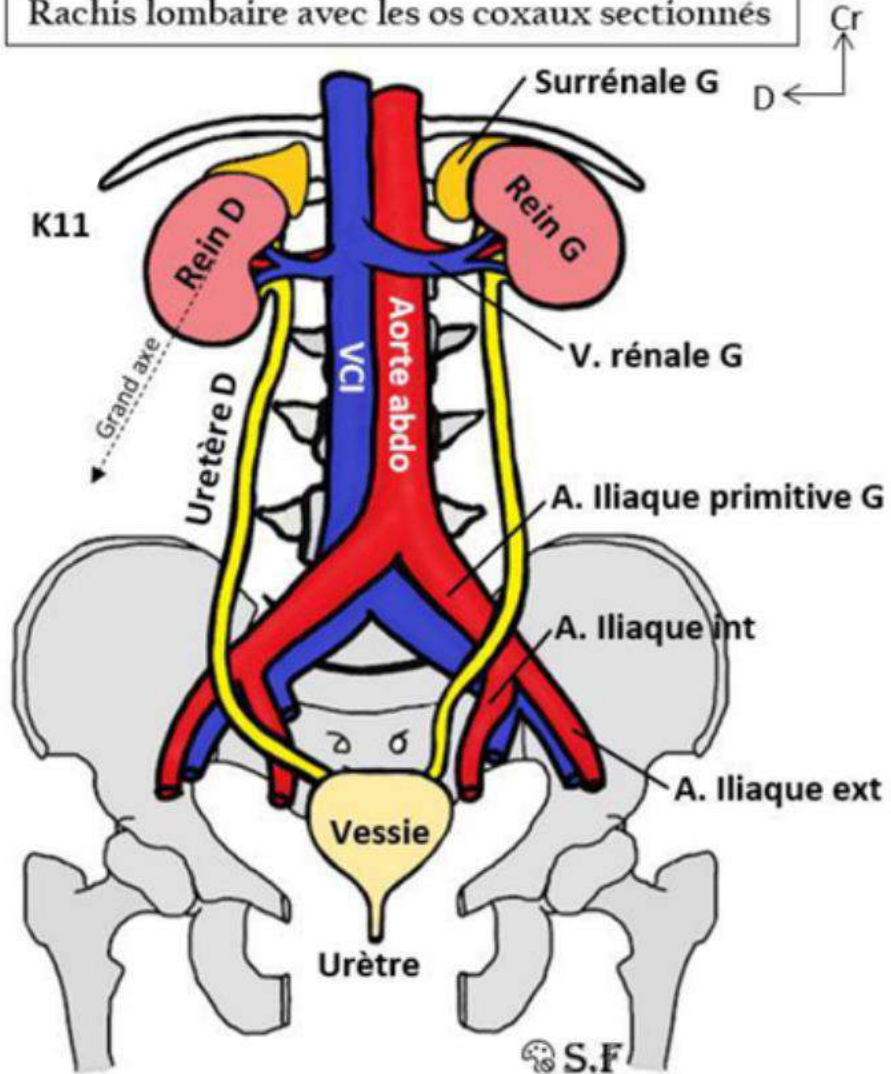
Rachis lombaire avec les os coxaux sectionnés



L'appareil urinaire

- Les reins
- Les uretères
- La vessie
- L'urètre

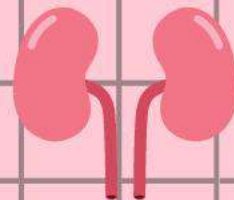
Rachis lombaire avec les os coxaux sectionnés

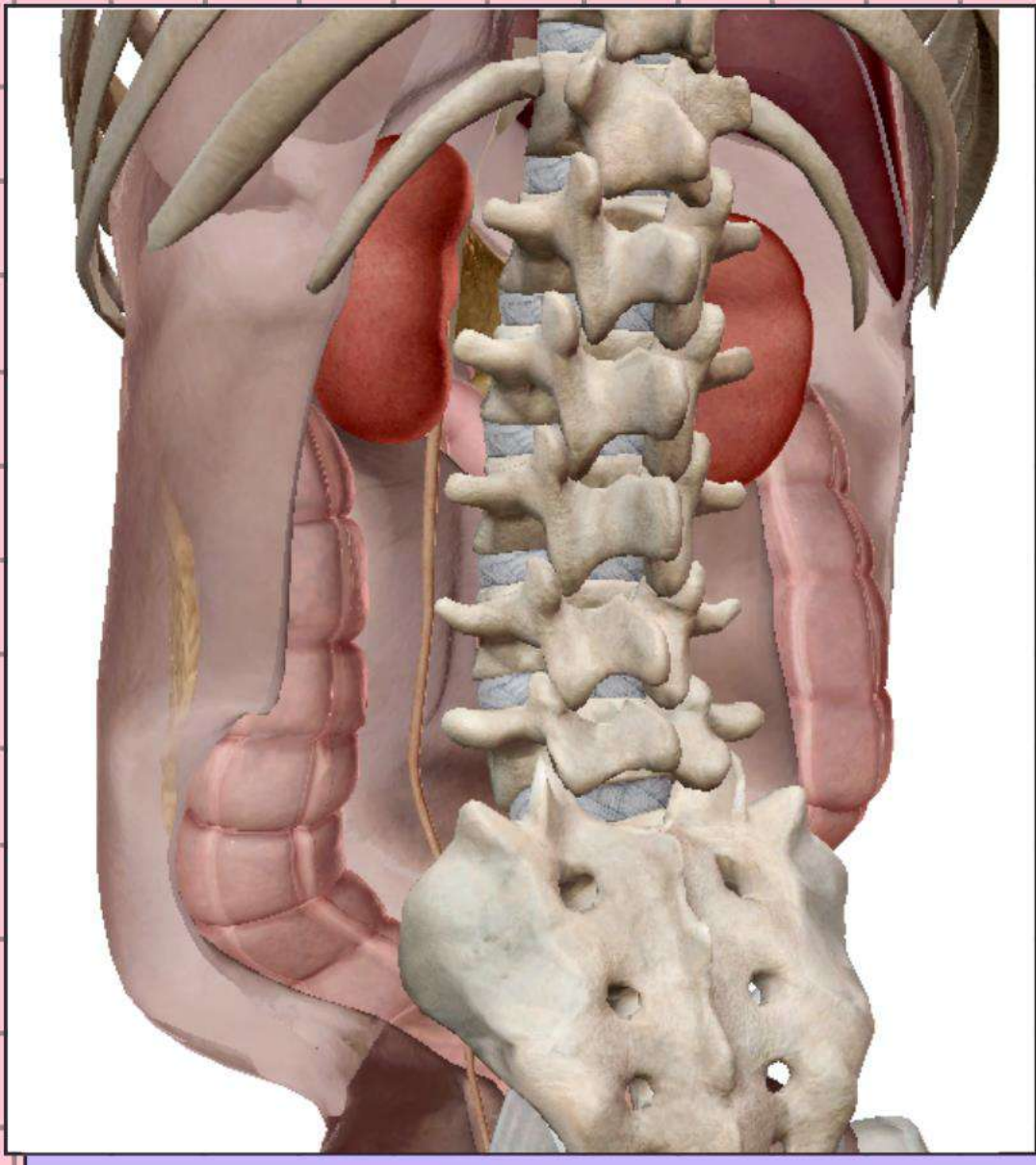


Le rein :

- organe sécréteur
- rétropéritonéal
- forme de haricot
- 12 cm * 6 cm
- Rein gauche : K11
- Rein droit : K12

- Grand axe : oblique en bas et en dehors
- Pelvis : début des voies excrétrices

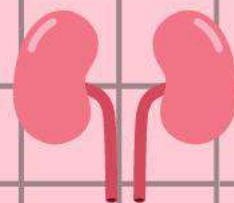




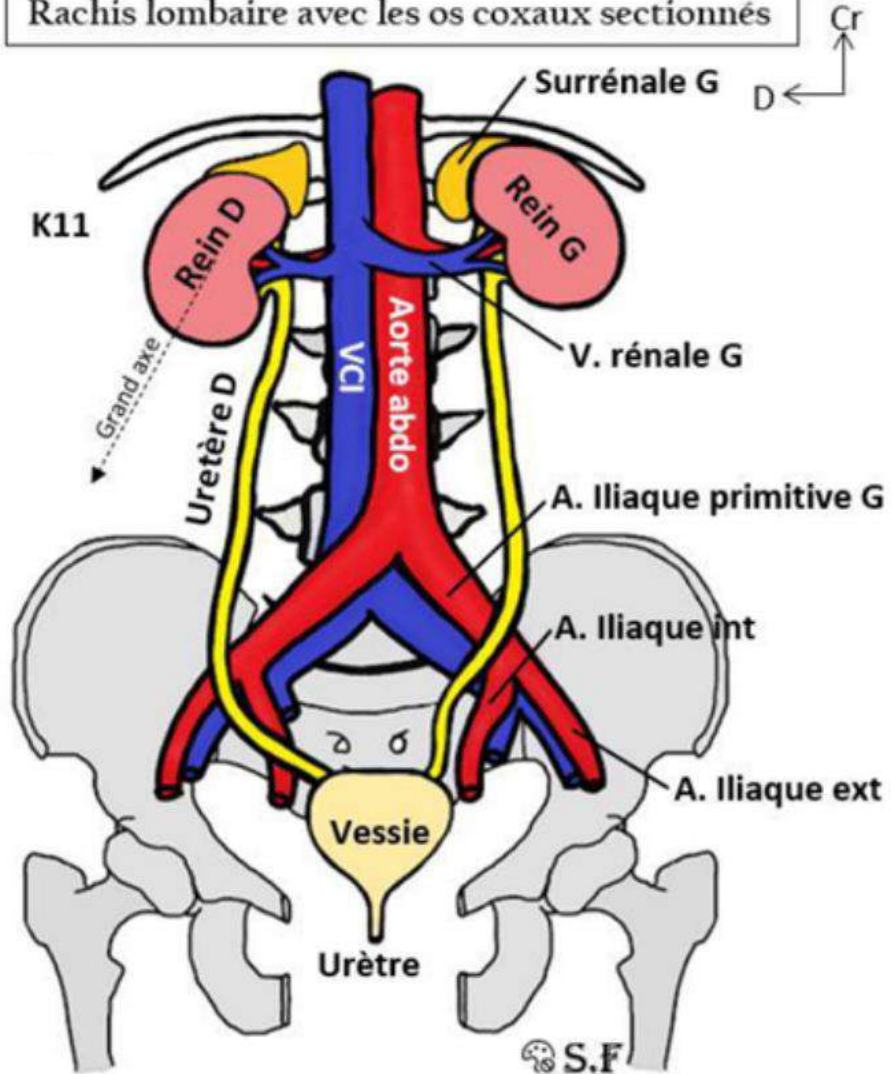
Le rein :

- organe sécréteur
- rétropéritonéal
- forme de haricot
- 12 cm * 6 cm
- Rein gauche : K11
- Rein droit : K12

- Grand axe : oblique en bas et en dehors
- Pelvis : début des voies excrétrices



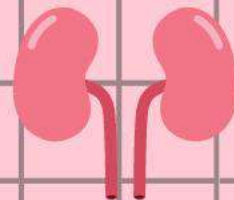
Rachis lombaire avec les os coxaux sectionnés



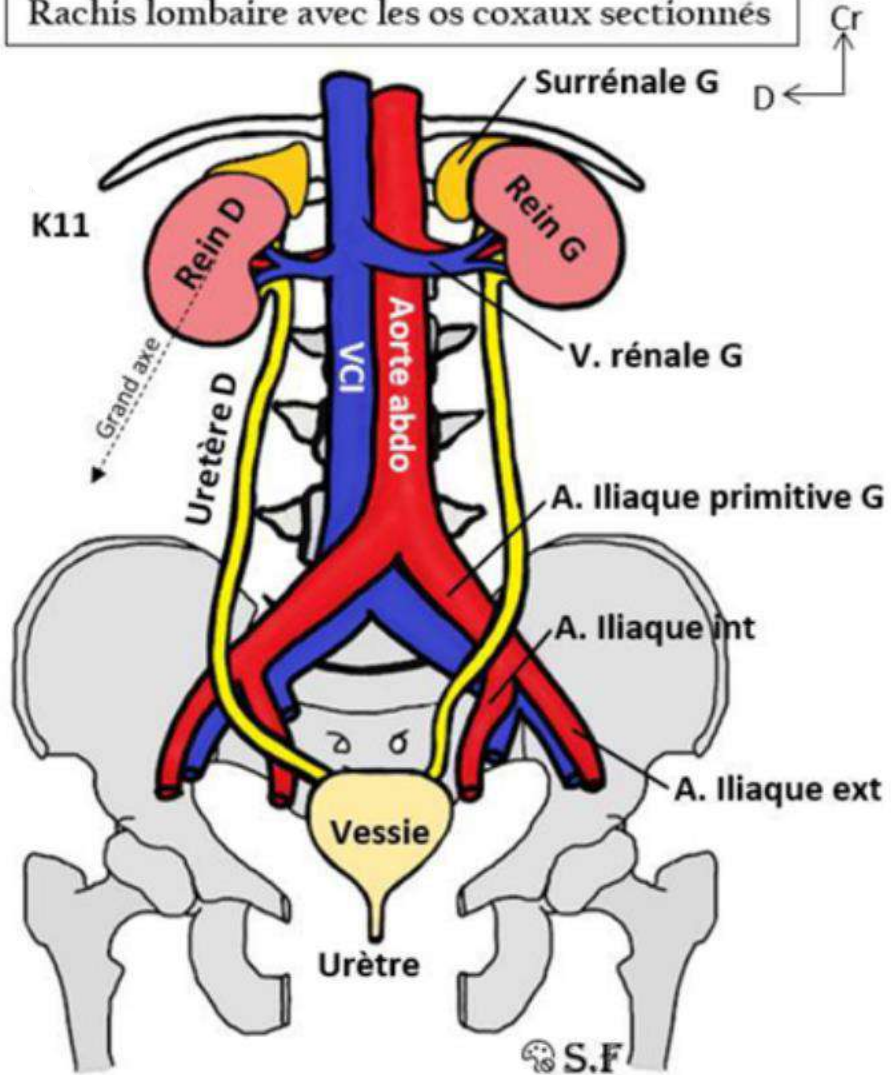
Le rein :

- organe sécréteur
- rétropéritonéal
- forme de haricot
- 12 cm * 6 cm
- Rein gauche : K11
- Rein droit : K12

- Grand axe : oblique en bas et en dehors
- Pelvis : début des voies excrétrices



Rachis lombaire avec les os coxaux sectionnés



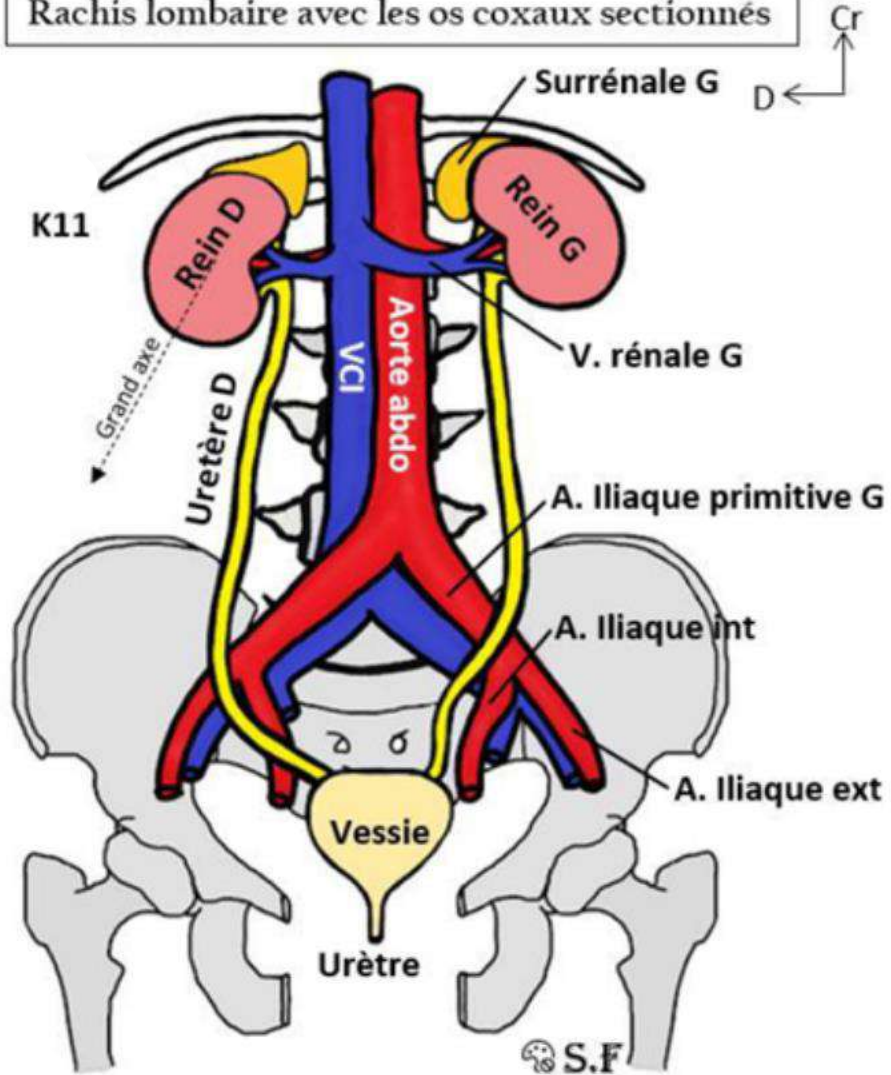
Les uretères :

- organes musculaires
- rétropéritonéaux puis sous péritonéaux
- Gauche : croise les v. iliaques en DEDANS
- Droit : croise les v. iliaques en DEHORS



Mnémono : gAuche --> dedAns
drOit --> dehOrs

Rachis lombaire avec les os coxaux sectionnés



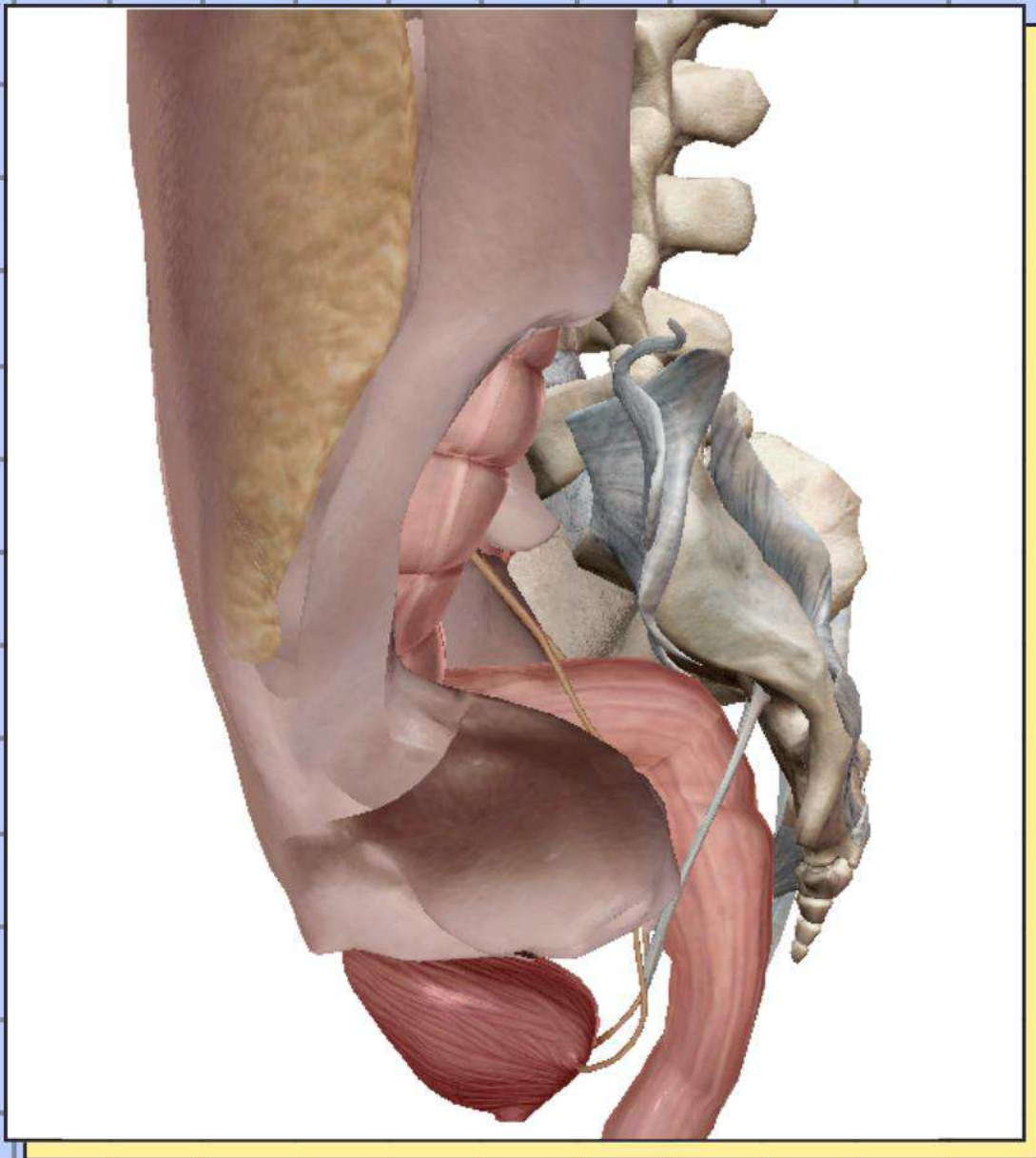
La vessie :

- organe musculaire
- sous péritonéal
- réservoir

L'urètre :

- sort de la vessie
- s'ouvre à l'extérieur



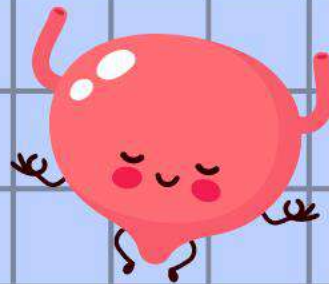


La vessie :

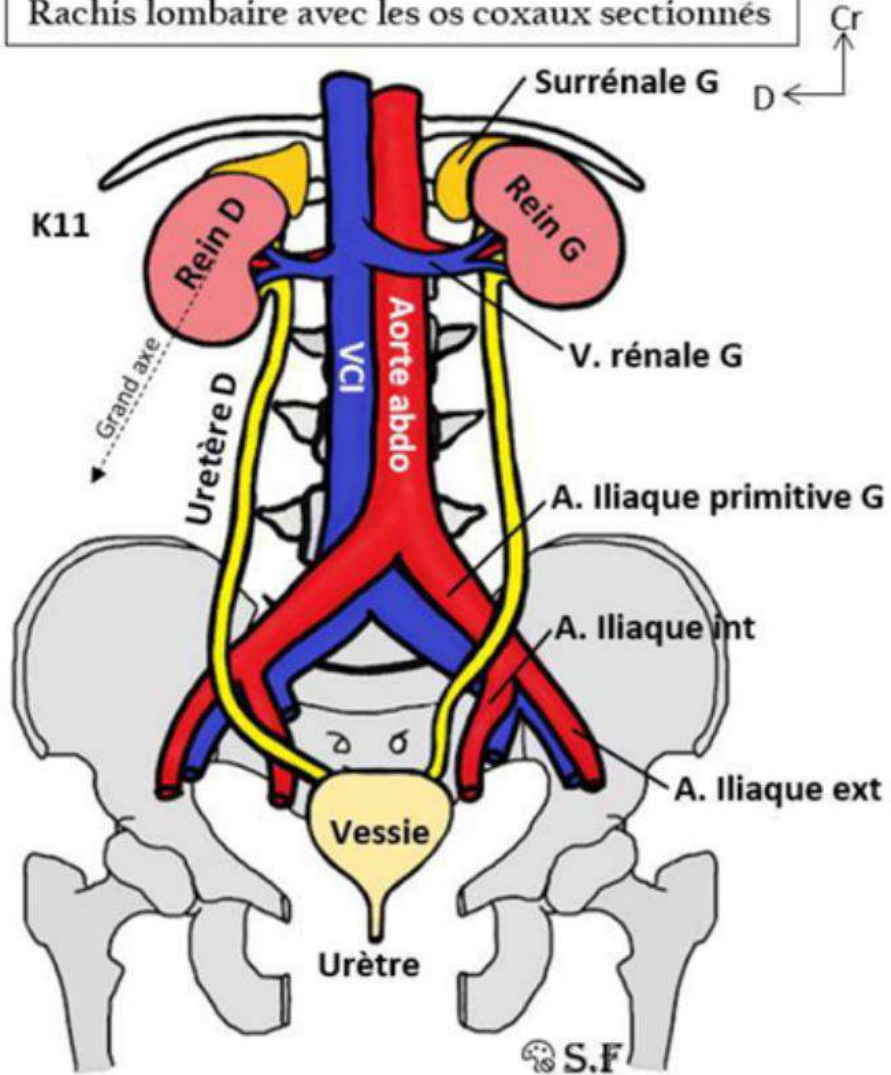
- organe musculaire
- sous péritonéal
- réservoir

L'urètre :

- sort de la vessie
- s'ouvre à l'extérieur



Rachis lombaire avec les os coxaux sectionnés



La vessie :

- organe musculaire
- sous péritonéal
- réservoir

L'urètre :

- sort de la vessie
- s'ouvre à l'extérieur





Uretère \neq urètre

Mnémono : "uretère" est un mot plus long que "urètre"
--> Donc les uretères sont les voies urinaires les plus longues

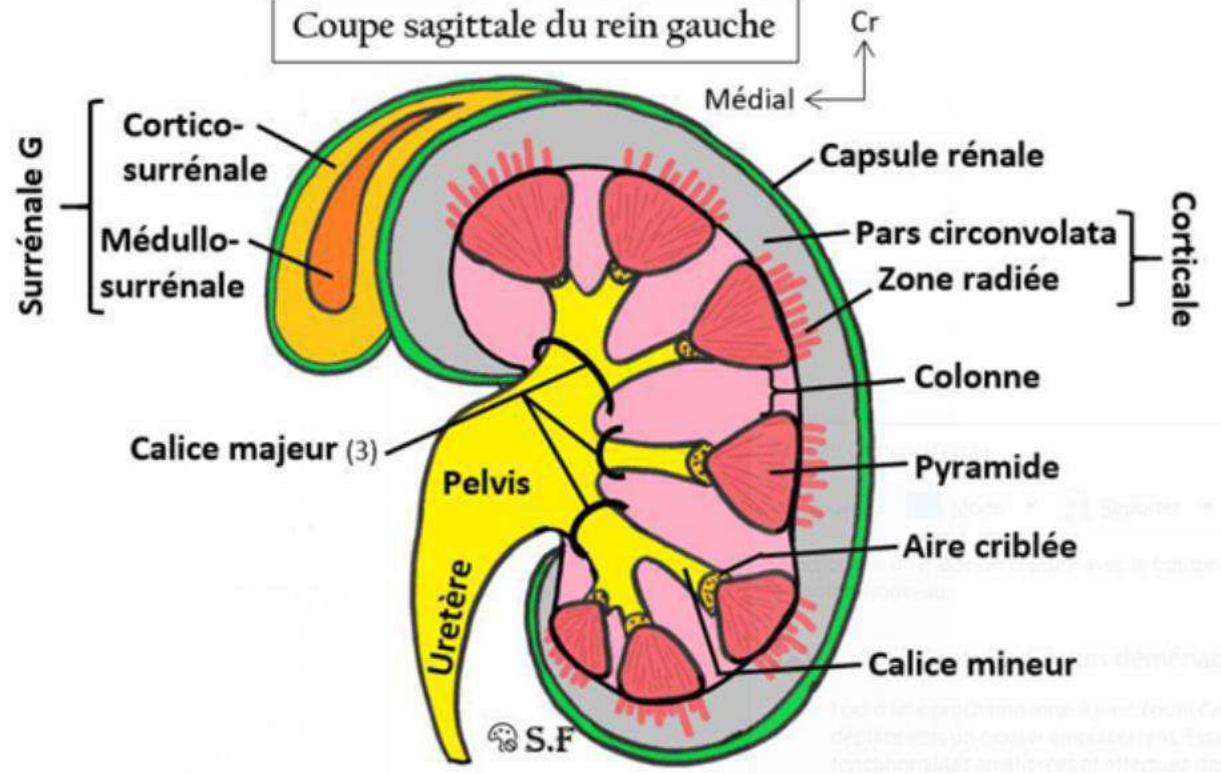




II - LE REIN



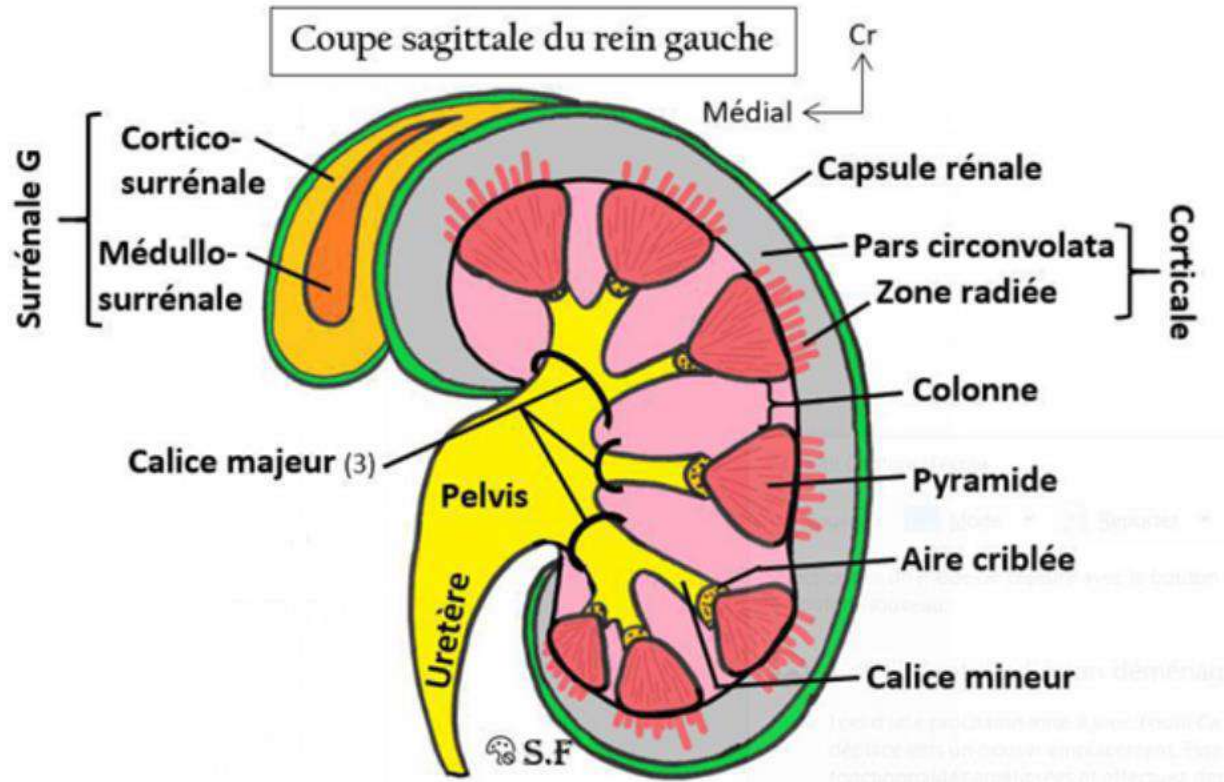
Coupe sagittale du rein gauche



- Glandes amphicrines
 - Sécrétion de l'urine
- 2 parties :
- Corticale
 - Médulla

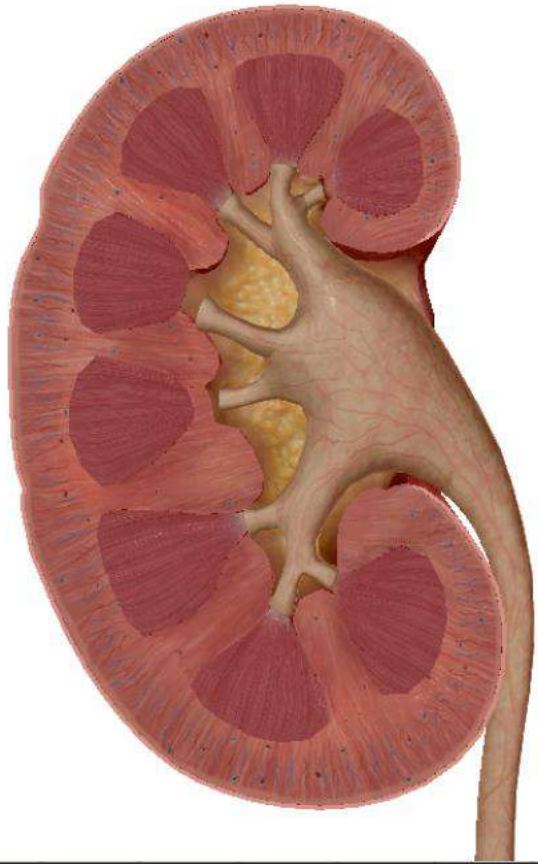


pathologie importante



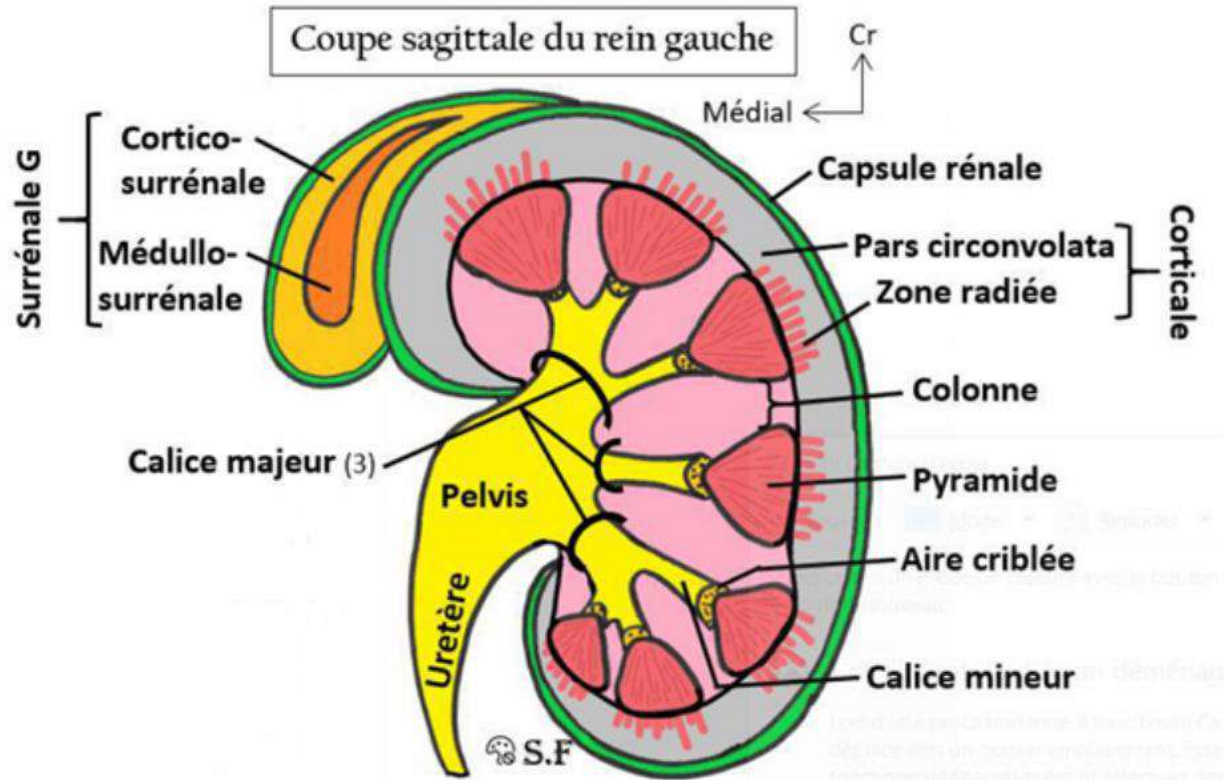
Médulla :

- pyramides du rein
- colonnes
- aire criblée
- calices mineurs
- calices majeurs



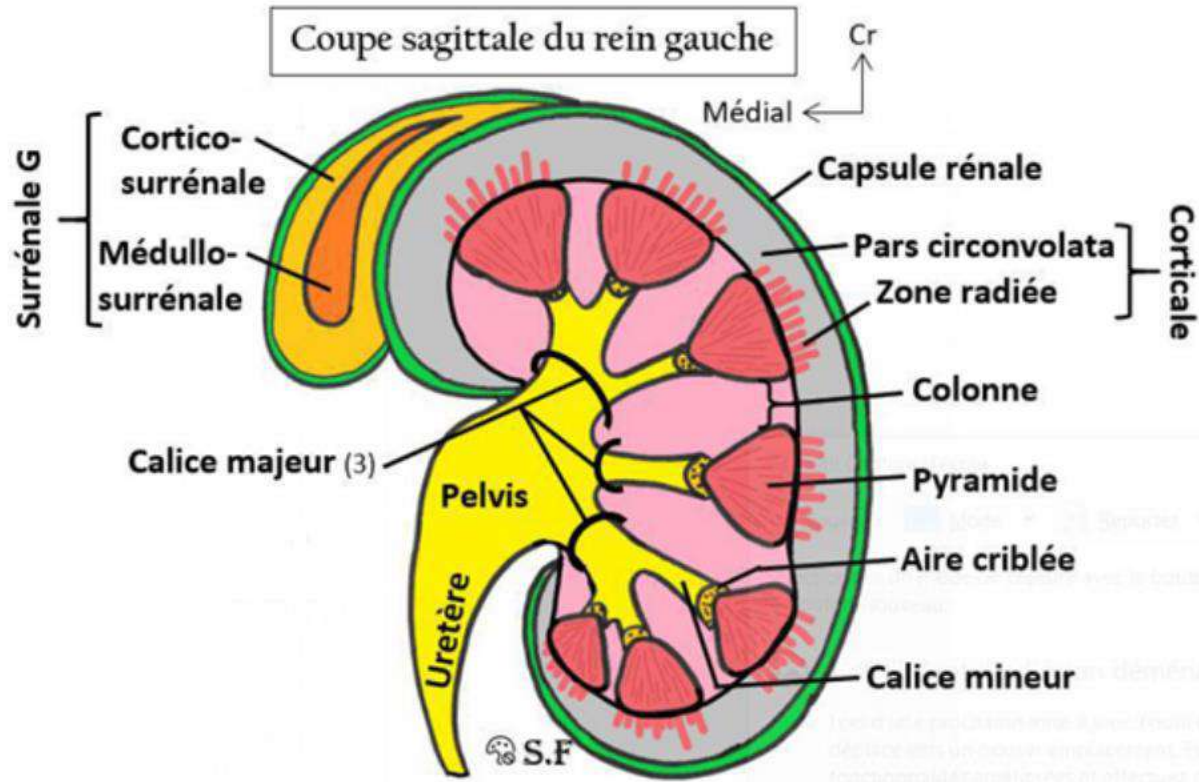
Médulla :

- pyramides du rein
- colonnes
- aire criblée
- calices mineurs
- calices majeurs



Corticale :

- zone radiée
- pars circonvolata (partie labyrinthique)

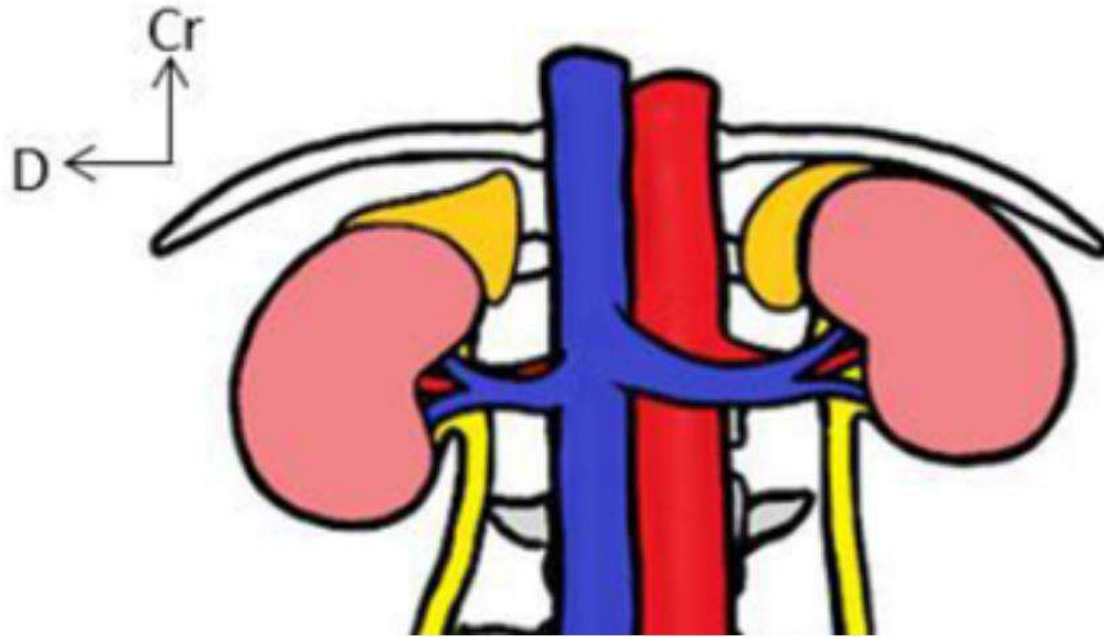


Glandes surrénales :

- capsule rénale
- Droite : bonnet phrygien
- Gauche : virgule

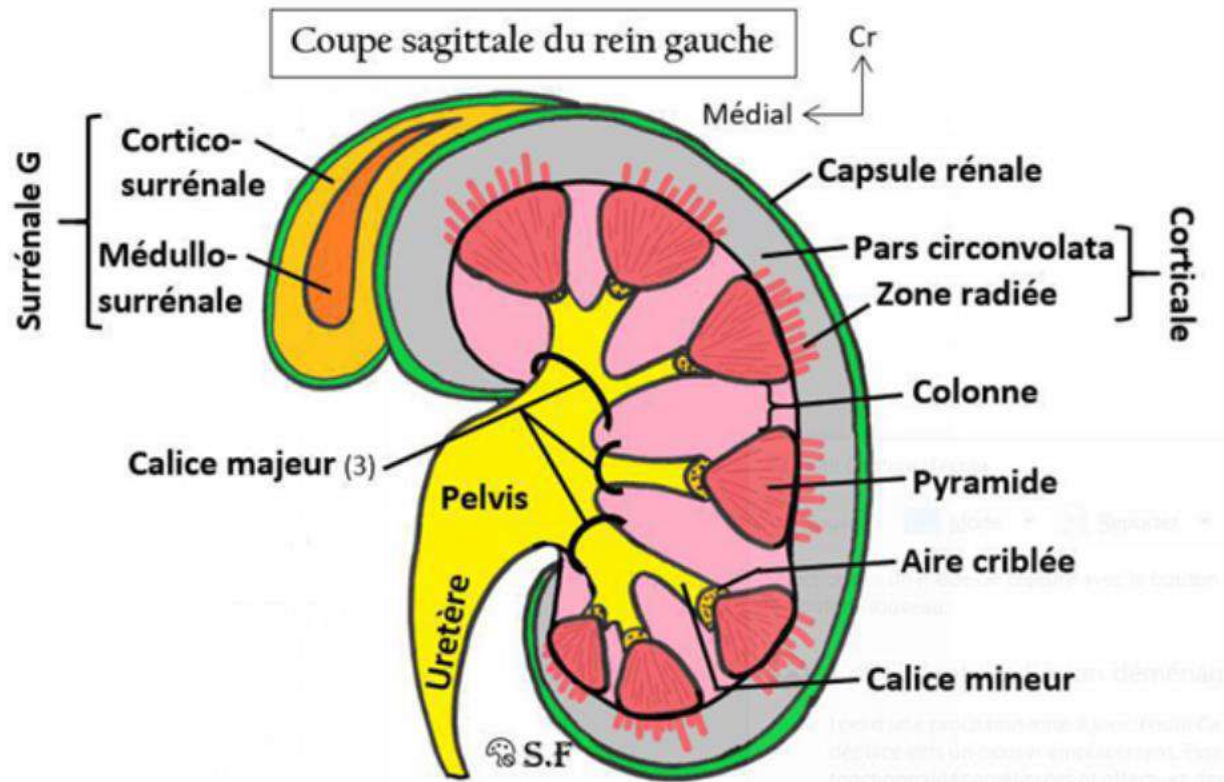


**les glandes surrénales ne font pas partie
du système urogénital**



Mnémono :

- quand on écrit une virgule elle part vers la gauche --> GS G
- bonnet phrygien --> révolution --> revendique ses droits -> GS D



Glandes endocrines :

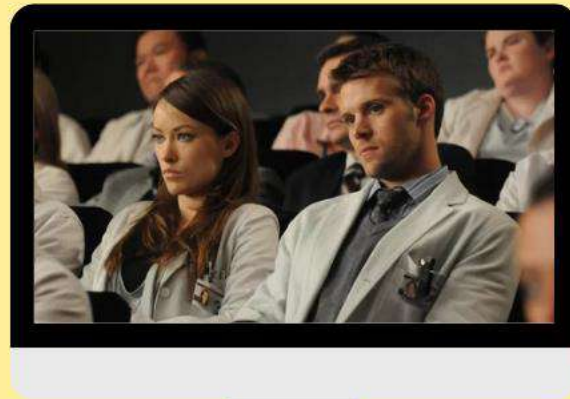
- Corticale : cortisol
- Médulla : adrénaline



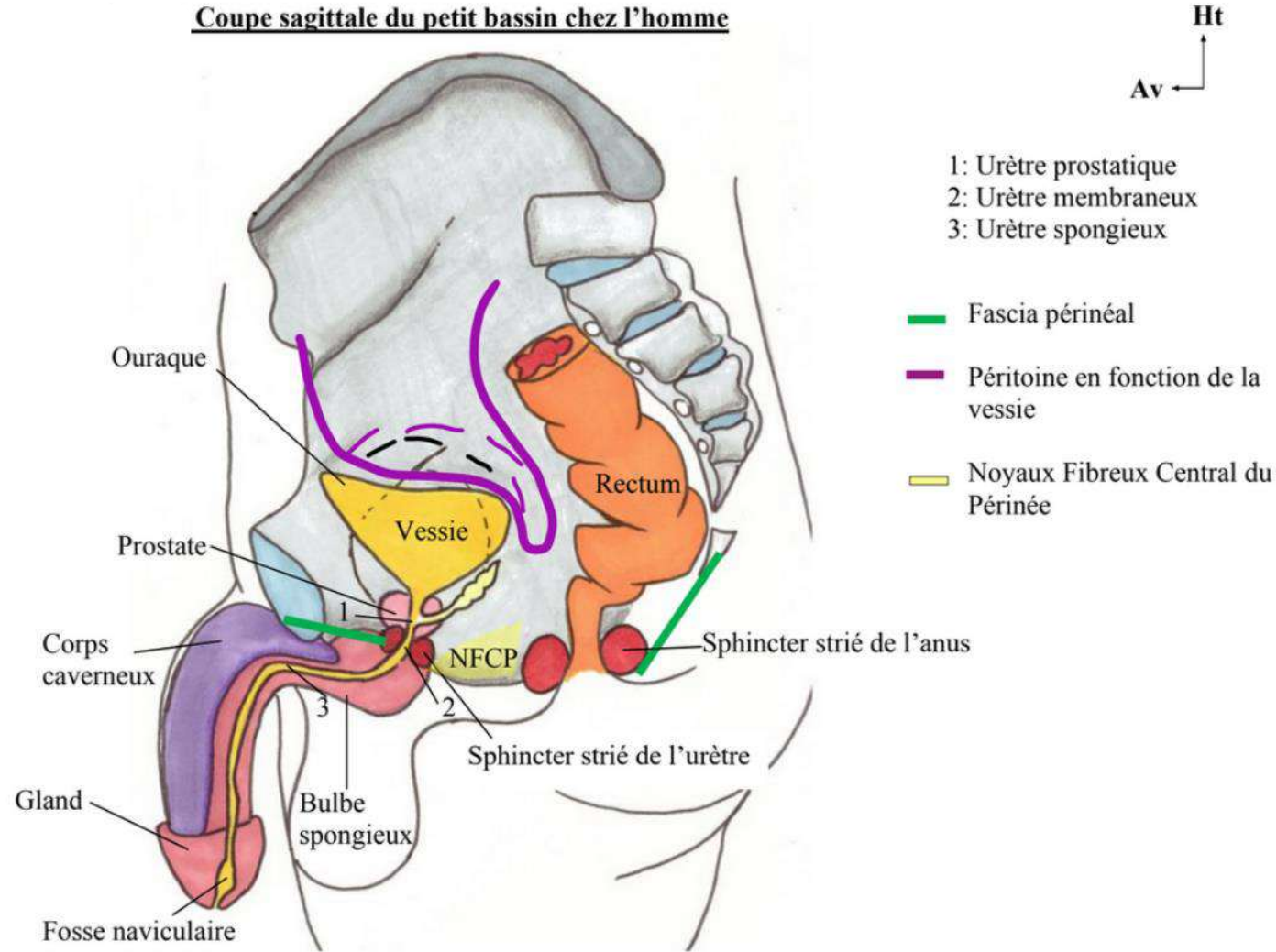
les glandes surrénales ne font pas partie du système urogénital



III - LA VESSIE



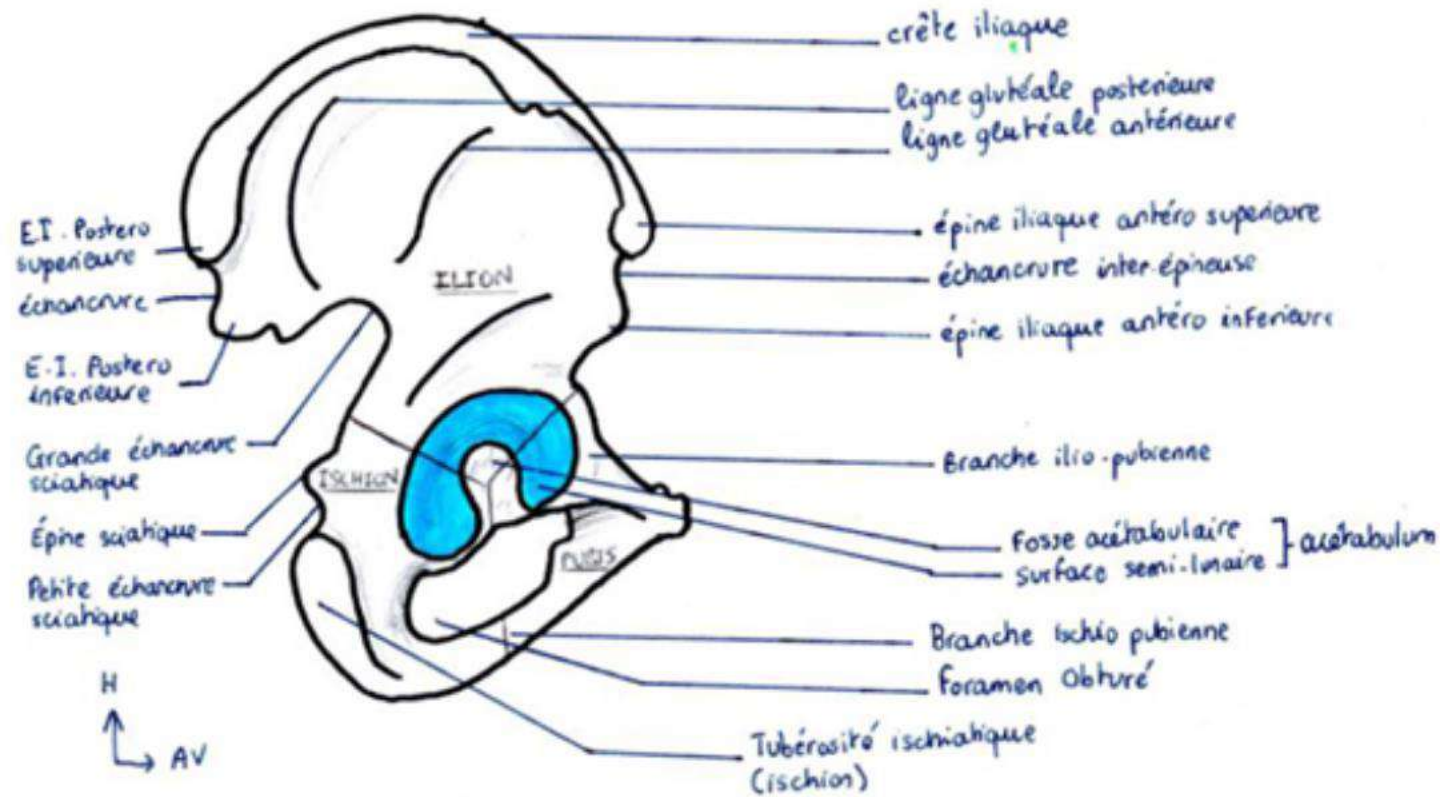
Coupe sagittale du petit bassin chez l'homme



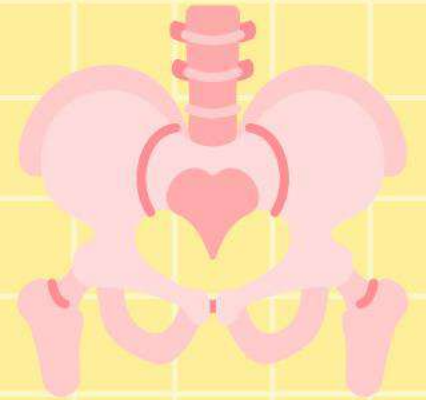
- 1: Urètre prostatique
- 2: Urètre membraneux
- 3: Urètre spongieux

- Fascia périnéale
- Péritoine en fonction de la vessie
- Noyaux Fibreux Central du Périnée

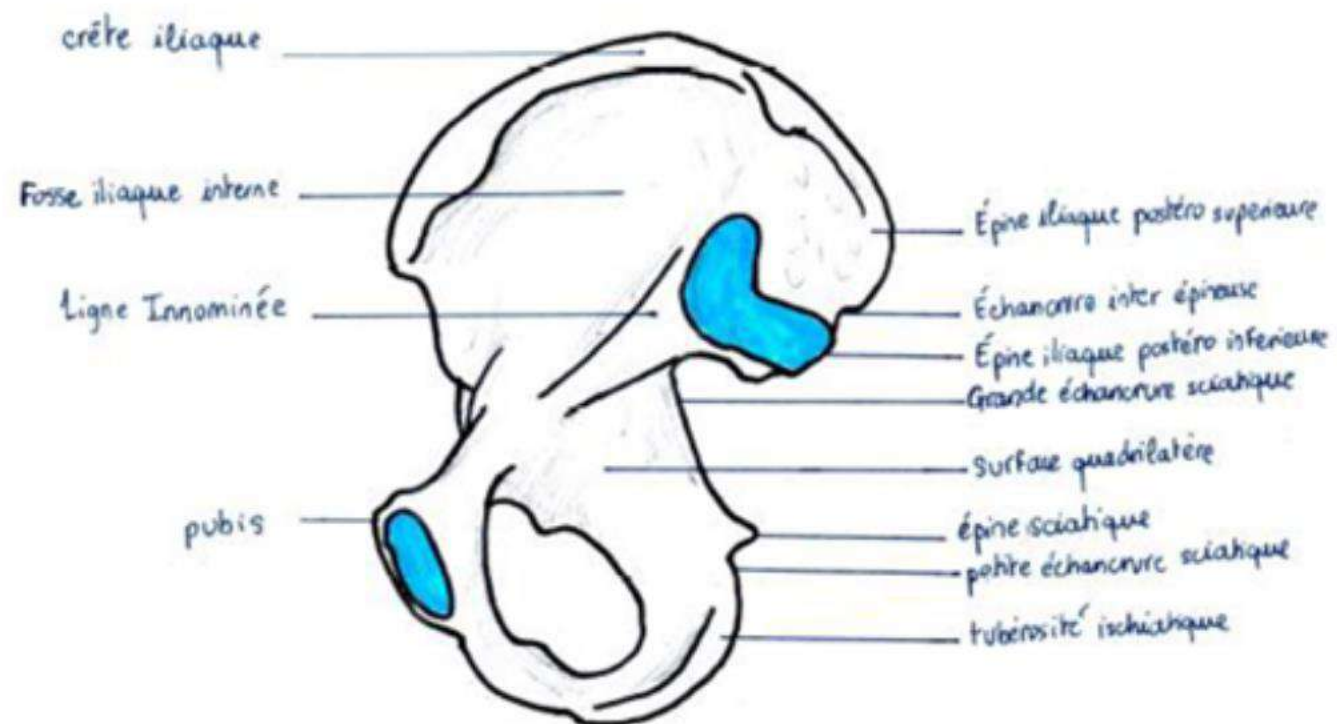
- organe musculaire
- sous péritonéal
- réception de l'urine
- projection : foramen obturé
- organe du petit bassin

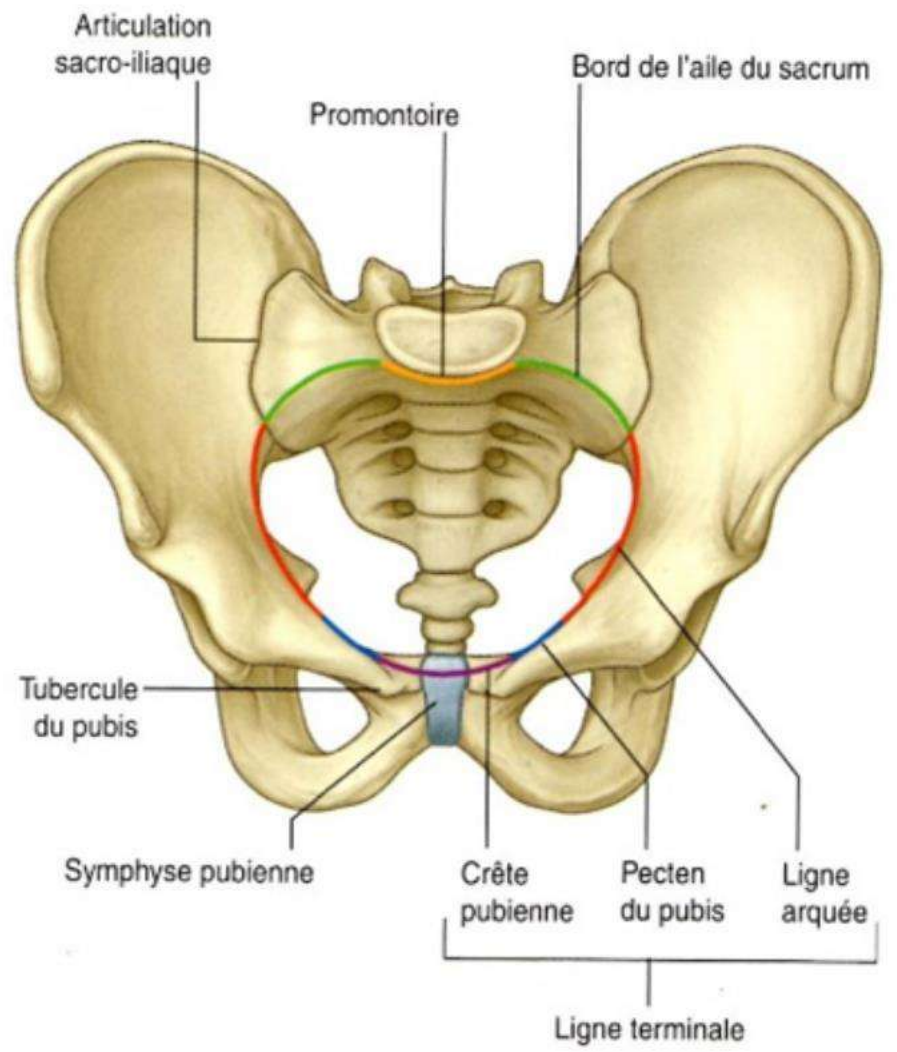


Os coxal vue exo pelvienne



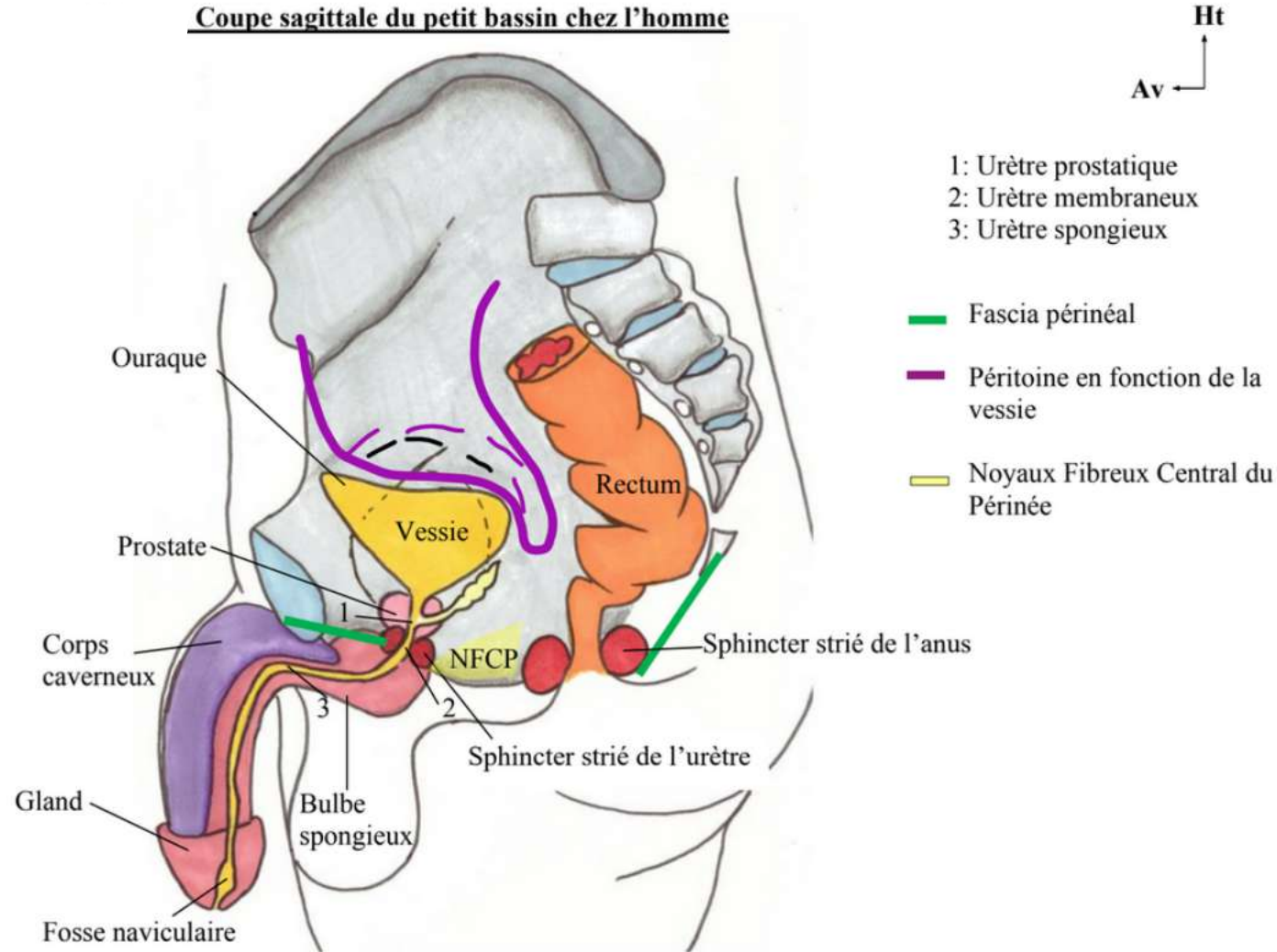
Os coxal vue endo pelvienne





limite grand /
petit bassin =
détroit
supérieur

Coupe sagittale du petit bassin chez l'homme



- prolongée par l'ouraque

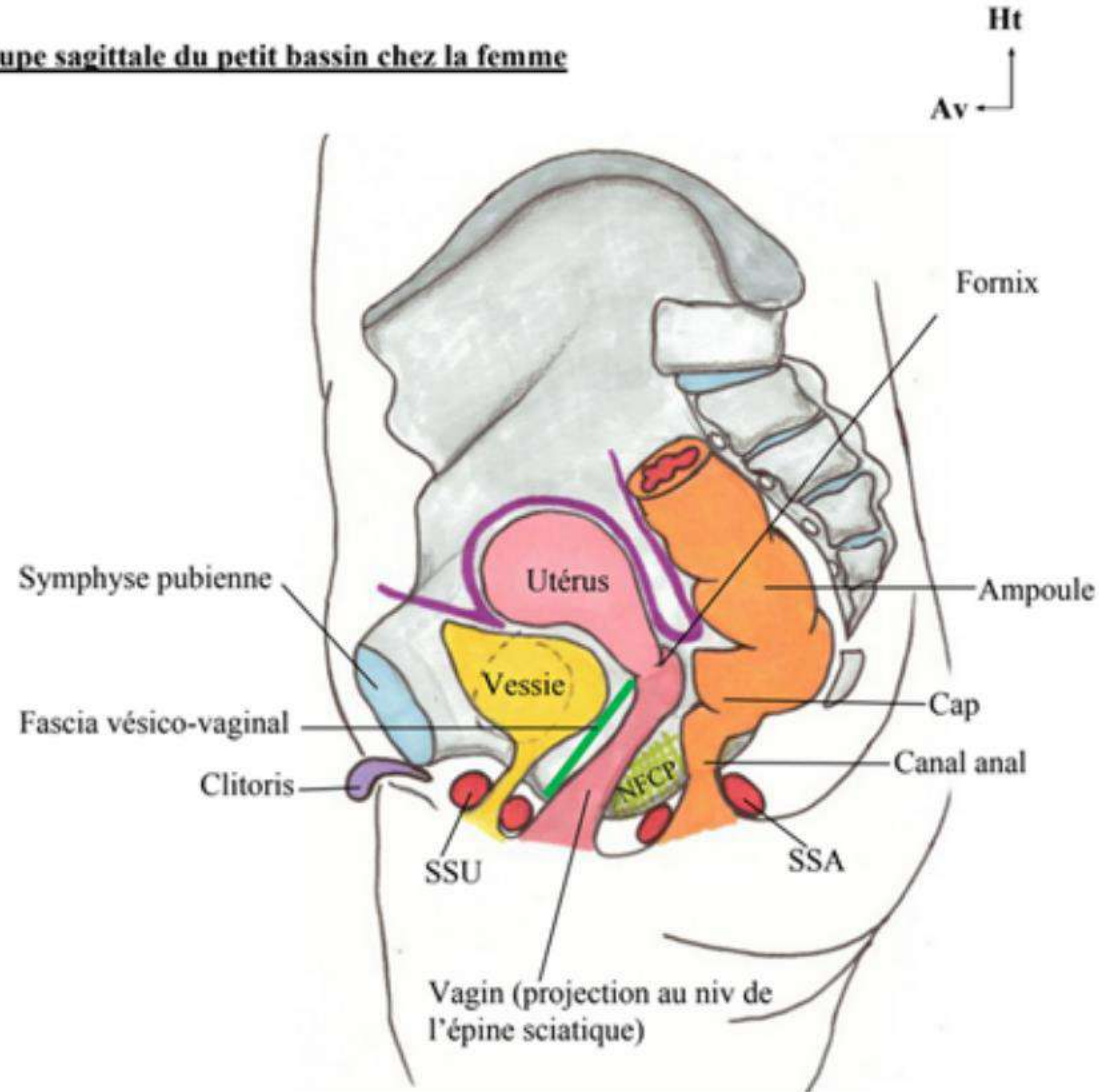
- **face supérieure :** calotte

- **face antéro-inférieure**
- **face postérieure :** base

- vessie vide : en-dessous de la symphyse pubienne

- vessie remplie : au-dessus --> calotte

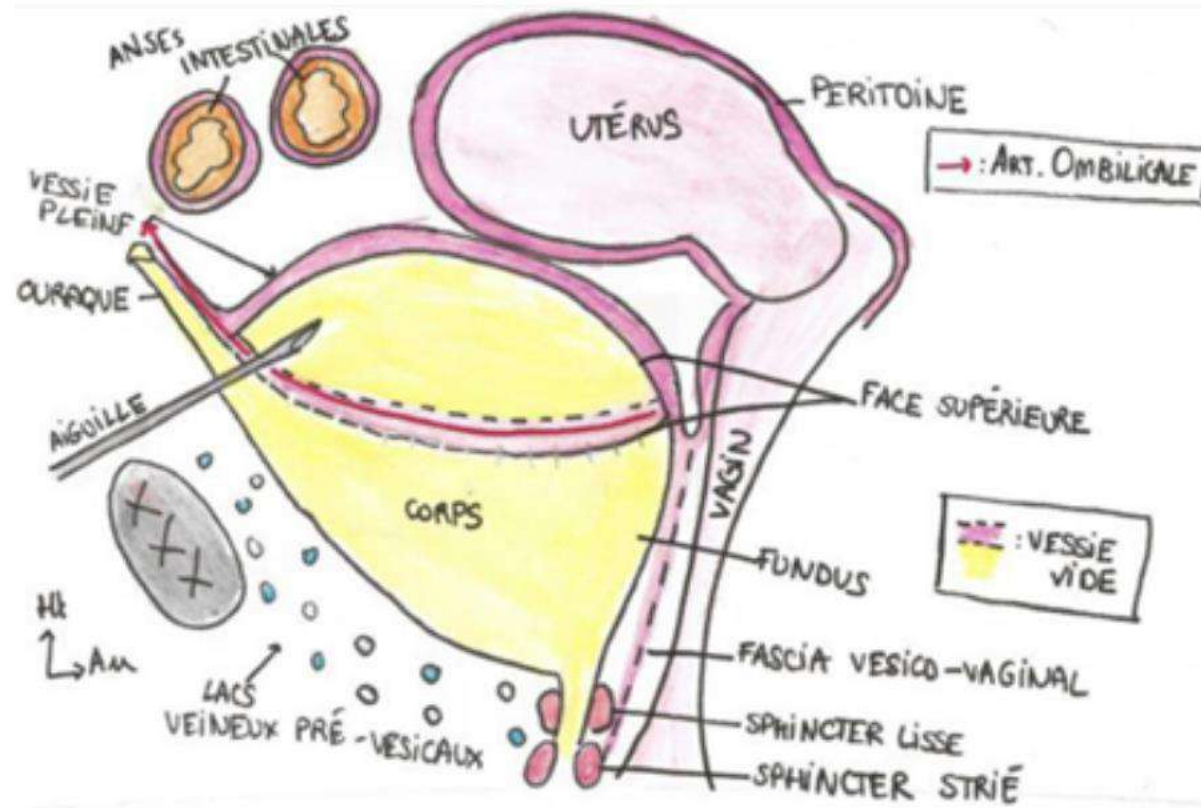
Coupe sagittale du petit bassin chez la femme



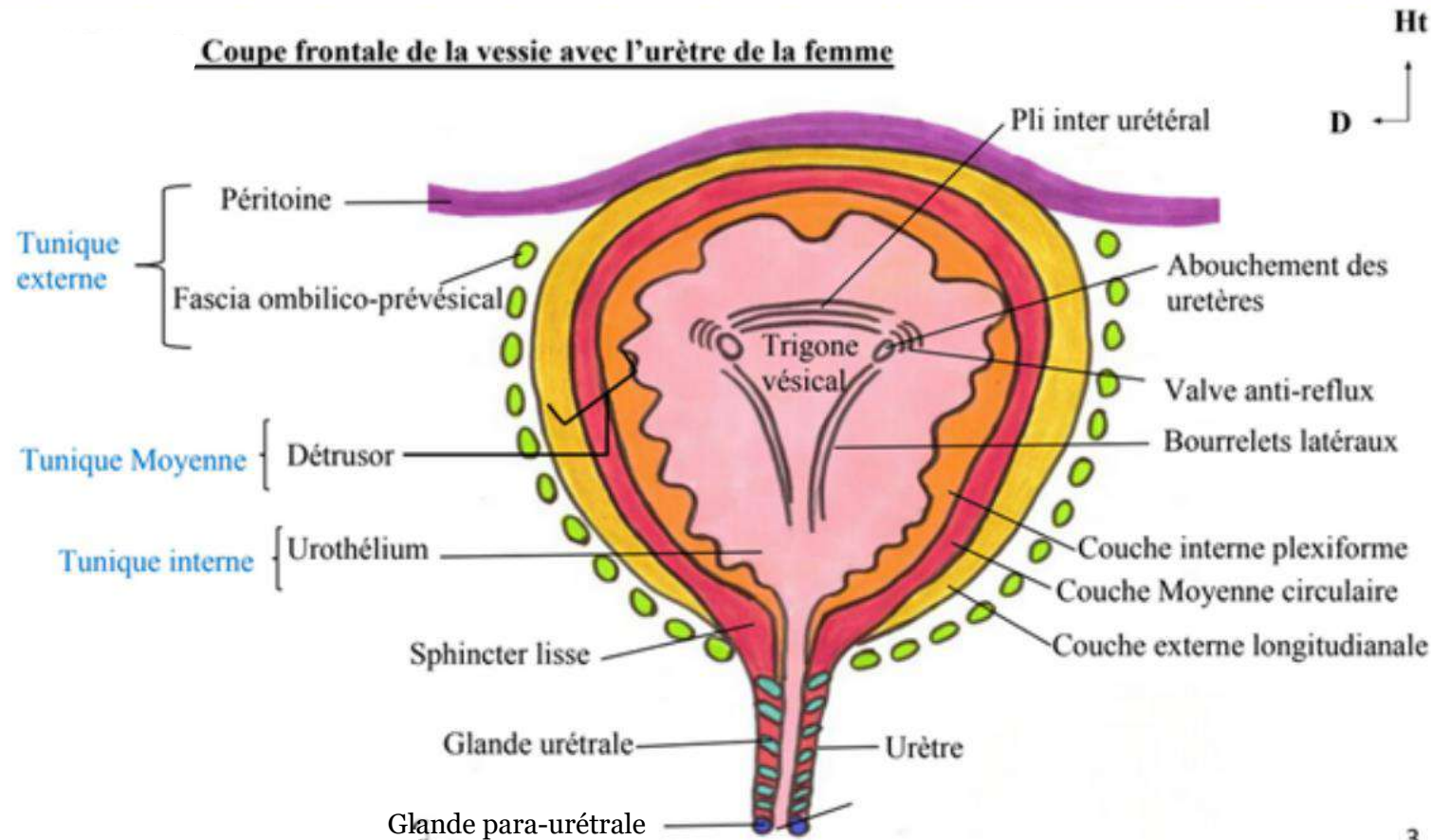
- prolongée par l'**ouraque**
- **face supérieure** : calotte
- **face antéro-inférieure**
- **face postérieure** : base

- vessie vide : en-dessous de la symphyse pubienne
- vessie remplie : au-dessus --> calotte

Application clinique : cathétérisme sus-pubien

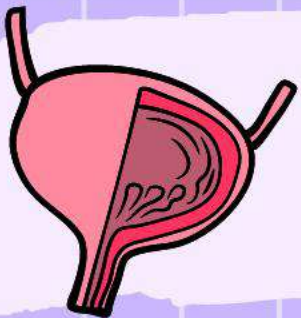


Coupe frontale de la vessie avec l'urètre de la femme



3 tuniques :

- **Externe :**
péritoine + fascia ombilico-prévésical
- **Moyenne :**
Détrusor
- **Interne :**
Urothélium



Détrusor : 3 couches musculaires :

- Interne : plexiforme
- Moyenne : circulaire --> Sphincter lisse
- Externe : longitudinale

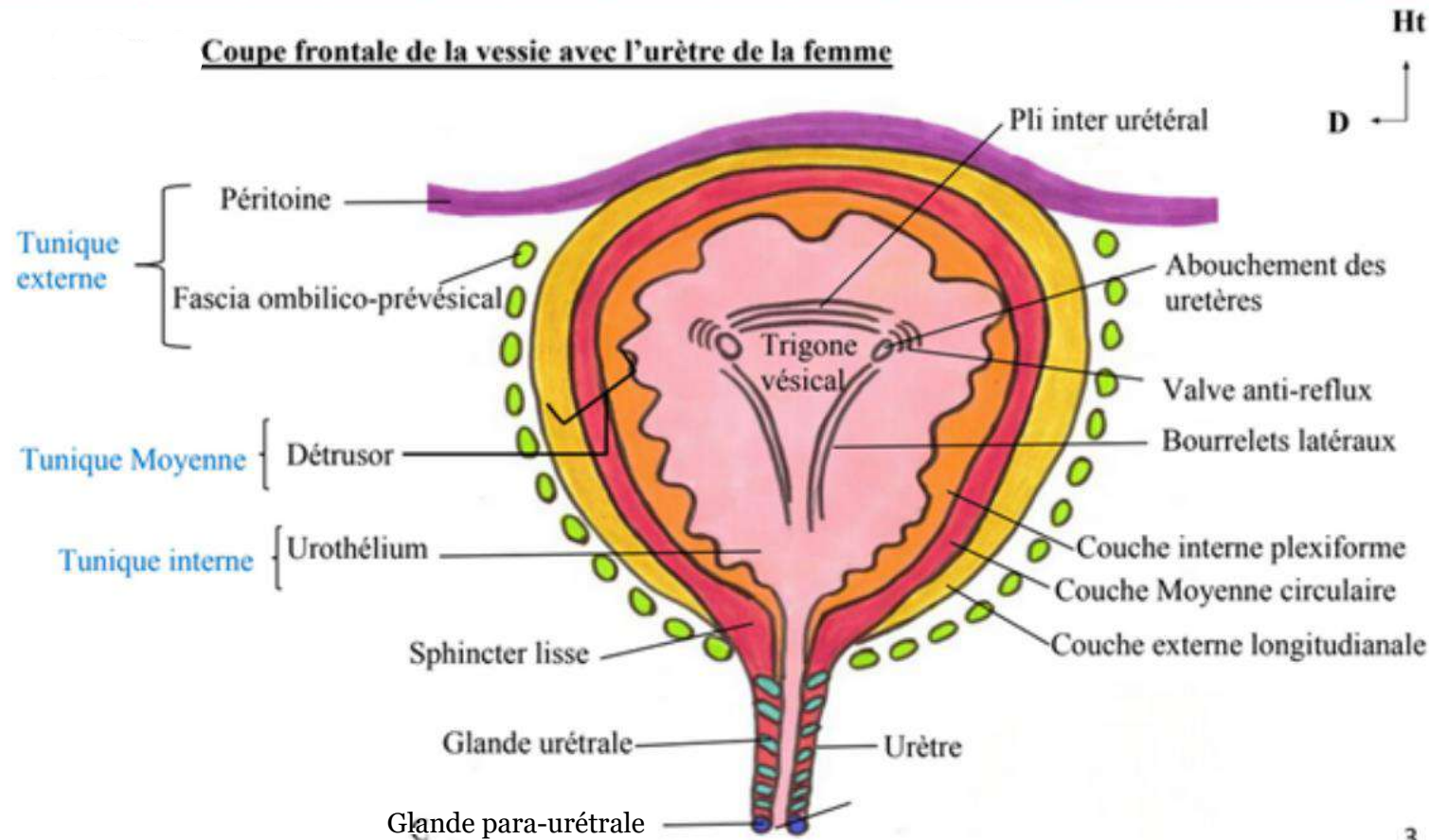




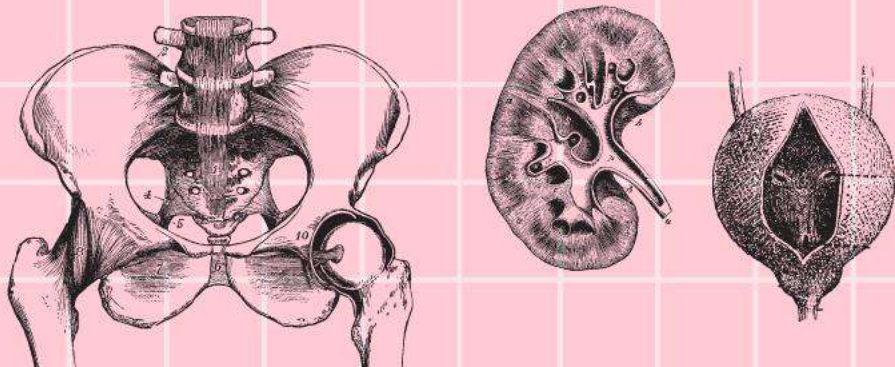
IV - L'URÉTRE



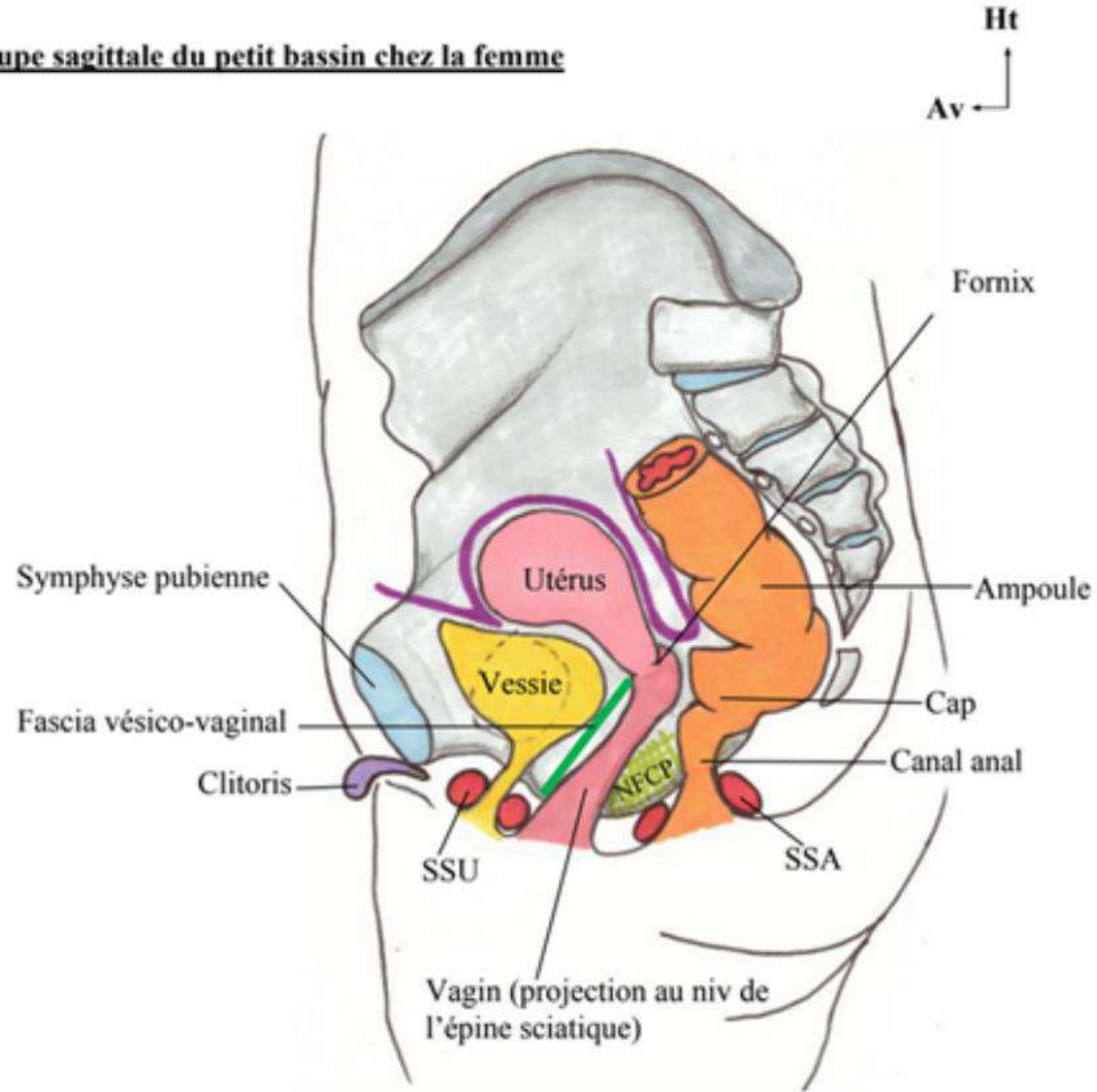
Coupe frontale de la vessie avec l'urètre de la femme



- dernier élément de l'appareil excréteur
- fibro-musculaire
- Femme : 3 à 4 cm
- glandes urétrales
- glandes para-urétrales



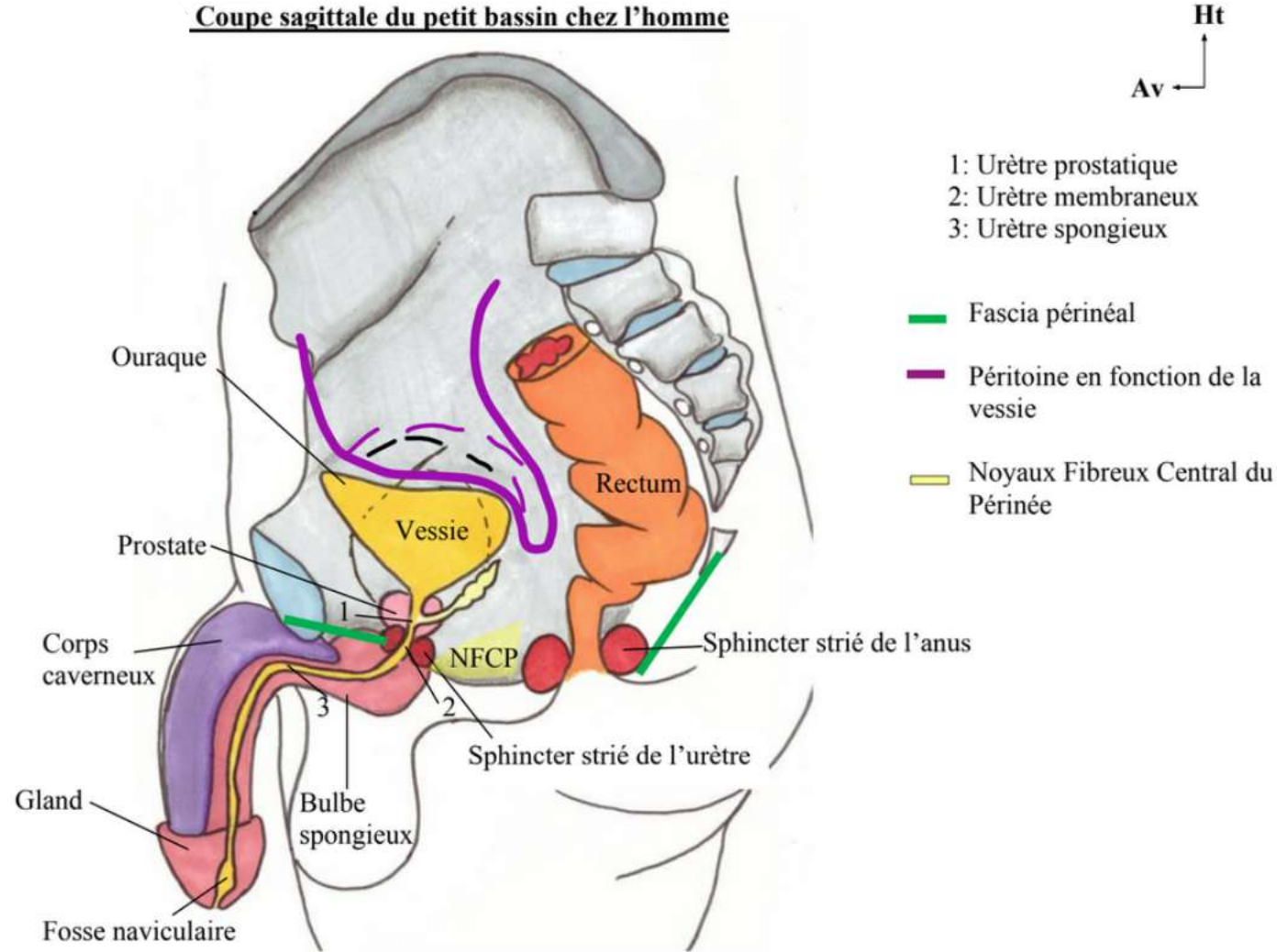
Coupe sagittale du petit bassin chez la femme



- fascia vésico-vaginal
- infection urinaires fréquentes



Coupe sagittale du petit bassin chez l'homme



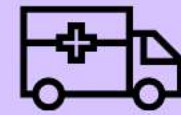
- urètre prostatique

- urètre membraneux / membranacé

- urètre spongieux

--> fosse naviculaire, méat urinaire

sections de l'urètre membraneux



QCM time :

A propos de l'appareil urinaire, indiquez la ou les proposition(s) exacte(s) :

- A) Le rein droit remonte jusqu'à la 12ème côte, tandis que le rein gauche remonte jusqu'à la 11ème côte
- B) La médulla du rein est composée des pyramides, des colonnes, de l'aire criblée, des calices mineurs et des calices majeurs
- C) La vessie est un organe musculaire sous péritonéal qui se projette au niveau du foramen obturé et dont la face supérieure est sa base
- D) L'uretère est très court chez la femme : 3 à 4 cm
- E) Les propositions A,B,C et D sont fausses

QCM time :

A propos de l'appareil urinaire, indiquez la ou les proposition(s) exacte(s) :

- A) Le rein droit remonte jusqu'à la 12ème côte, tandis que le rein gauche remonte jusqu'à la 11ème côte
- B) La médulla du rein est composée des pyramides, des colonnes, de l'aire criblée, des calices mineurs et des calices majeures
- C) La vessie est un organe musculaire sous péritonéal qui se projette au niveau du foramen obturé et dont la face supérieure est sa base
- D) L'uretère est très court chez la femme : 3 à 4 cm
- E) Les propositions A,B,C et D sont fausses

QCM time :

A propos de l'appareil urinaire, indiquez la ou les proposition(s) exacte(s) :

- A) Le rein droit remonte jusqu'à la 12ème côte, tandis que le rein gauche remonte jusqu'à la 11ème côte
- B) La médulla du rein est composée des pyramides, des colonnes, de l'aire criblée, des calices mineurs et des calices majeurs
- C) La vessie est un organe musculaire sous péritonéal qui se projette au niveau du foramen obturé et dont la face supérieure est sa base
- D) L'uretère est très court chez la femme : 3 à 4 cm
- E) Les propositions A,B,C et D sont fausses

QCM time :

A propos de l'appareil urinaire, indiquez la ou les proposition(s) exacte(s) :

- A) Le rein droit remonte jusqu'à la 12ème côte, tandis que le rein gauche remonte jusqu'à la 11ème côte
- B) La médulla du rein est composée des pyramides, des colonnes, de l'aire criblée, des calices mineurs et des calices majeures
- C) La vessie est un organe musculaire sous péritonéal qui se projette au niveau du foramen obturé et dont la face supérieure est sa base
- D) L'uretère est très court chez la femme : 3 à 4 cm
- E) Les propositions A,B,C et D sont fausses

QCM time :

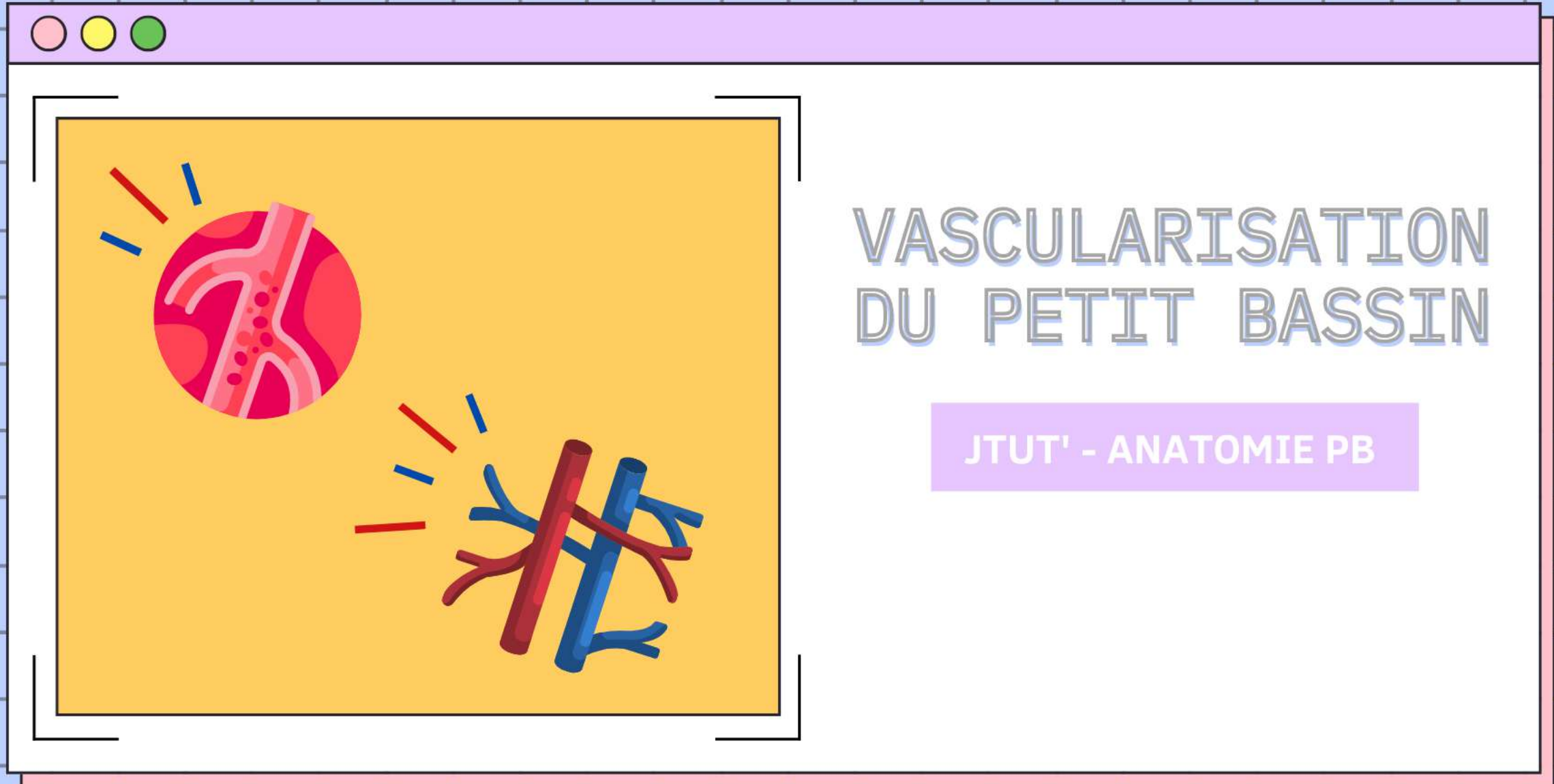
A propos de l'appareil urinaire, indiquez la ou les proposition(s) exacte(s) :

- A) Le rein droit remonte jusqu'à la 12ème côte, tandis que le rein gauche remonte jusqu'à la 11ème côte
- B) La médulla du rein est composée des pyramides, des colonnes, de l'aire criblée, des calices mineurs et des calices majeurs
- C) La vessie est un organe musculaire sous péritonéal qui se projette au niveau du foramen obturé et dont la face supérieure est sa base
- D) L'uretère est très court chez la femme : 3 à 4 cm
- E) Les propositions A,B,C et D sont fausses

QCM time :

A propos de l'appareil urinaire, indiquez la ou les proposition(s) exacte(s) :

- A) Le rein droit remonte jusqu'à la 12ème côte, tandis que le rein gauche remonte jusqu'à la 11ème côte
- B) La médulla du rein est composée des pyramides, des colonnes, de l'aire criblée, des calices mineurs et des calices majeurs
- C) La vessie est un organe musculaire sous péritonéal qui se projette au niveau du foramen obturé et dont la face supérieure est sa base
- D) L'uretère est très court chez la femme : 3 à 4 cm
- E) Les propositions A,B,C et D sont fausses



VASCULARISATION
DU PETIT BASSIN

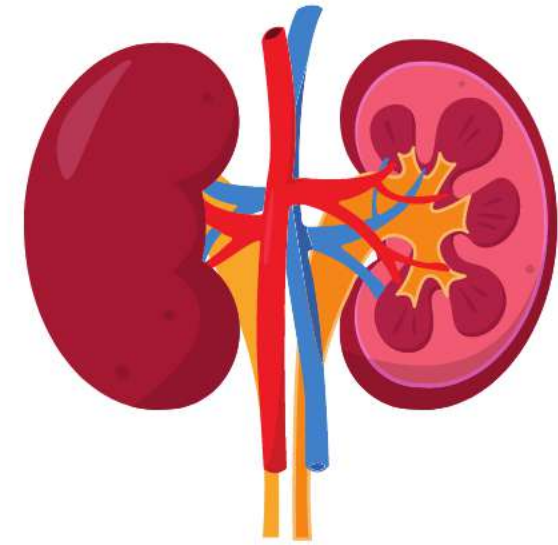
JTUT' - ANATOMIE PB

PLAN

I - Axe artériel

II - Axe veineux

III - Drainage lymphatique

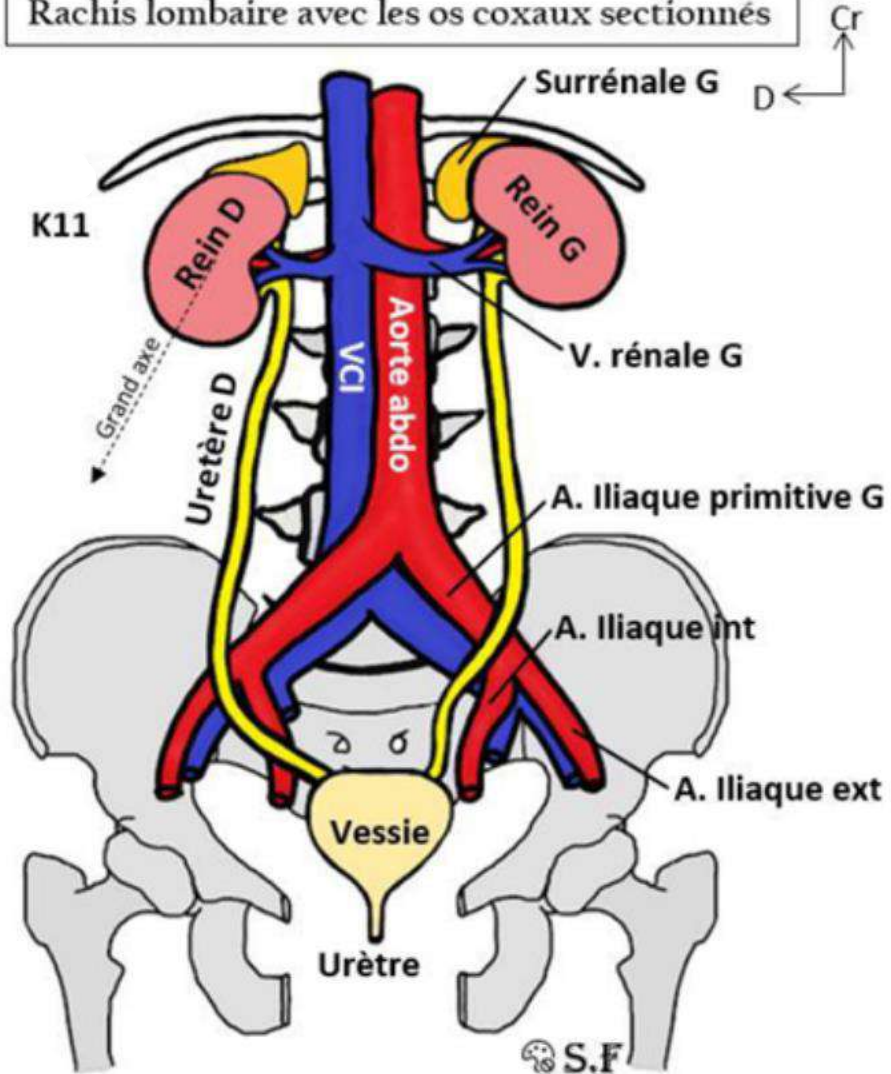




I - AXE ARTÉRIEL



Rachis lombaire avec les os coxaux sectionnés



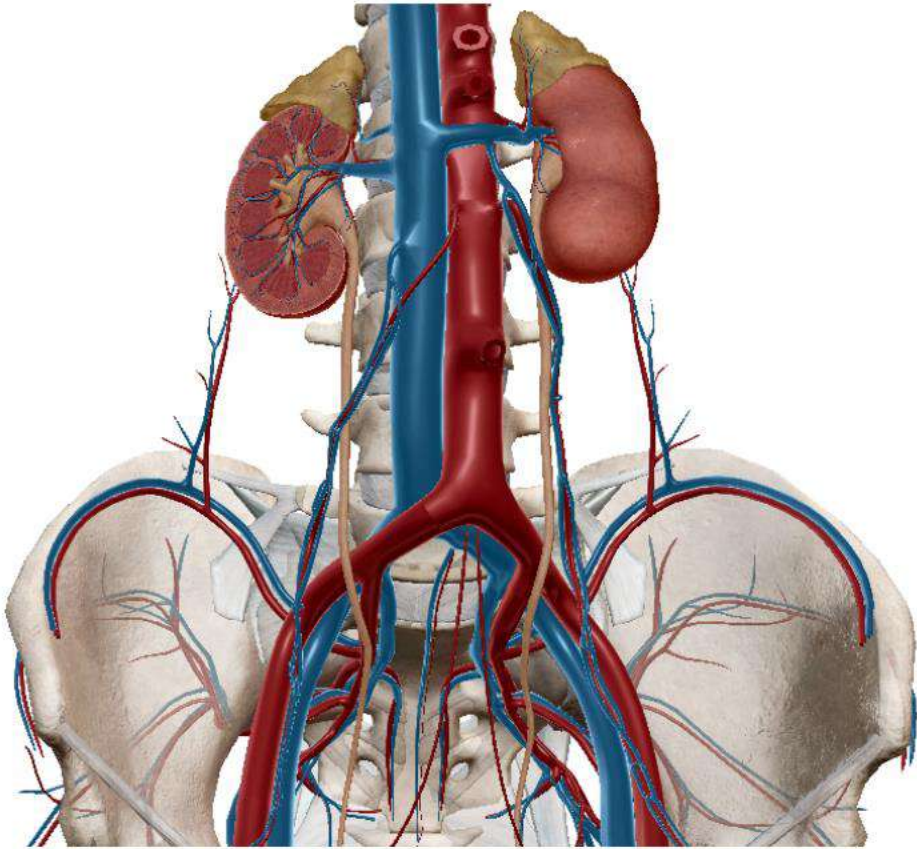
Aortes et vaisseaux terminaux

Aorte descendante se divise en L4 :

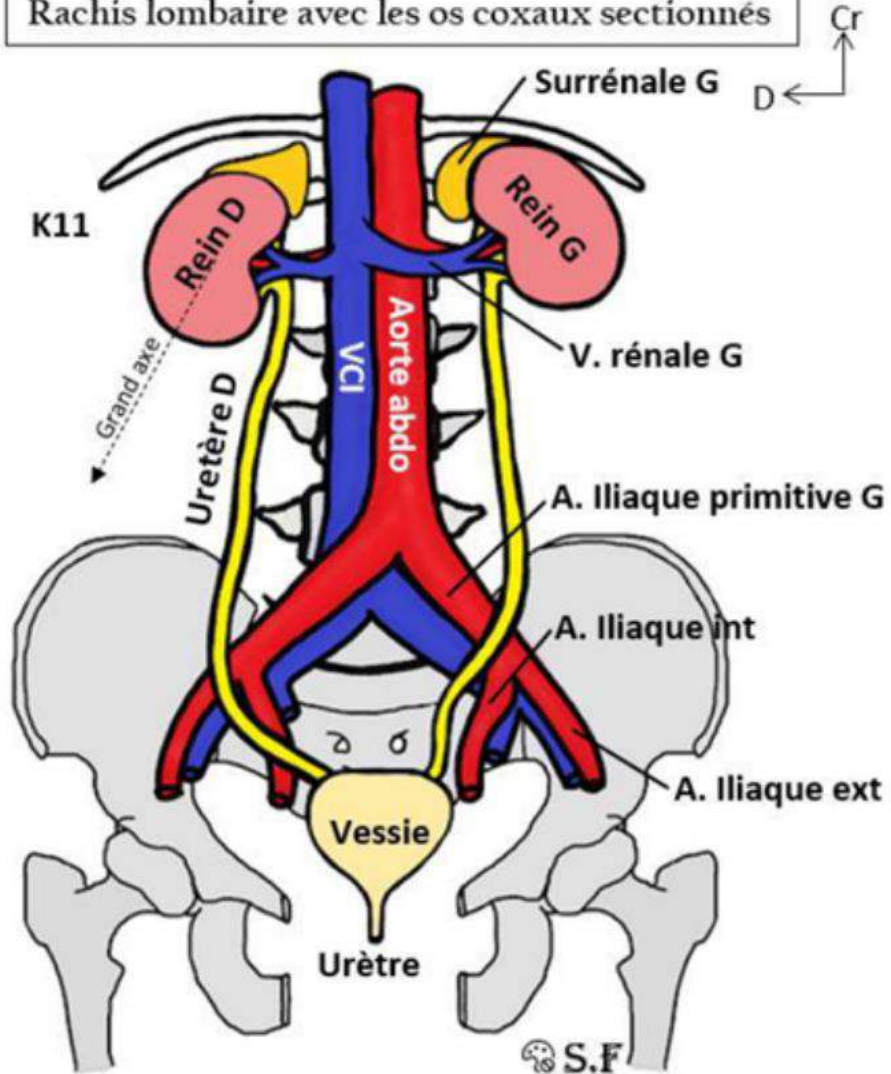
- **Artères iliaques primitives**
 - Artères iliaques internes
 - Artères iliaques externes

Artère iliaque externe --> artère fémorale

Aortes et vaisseaux terminaux



Rachis lombaire avec les os coxaux sectionnés



Artères rénales et gonadiques

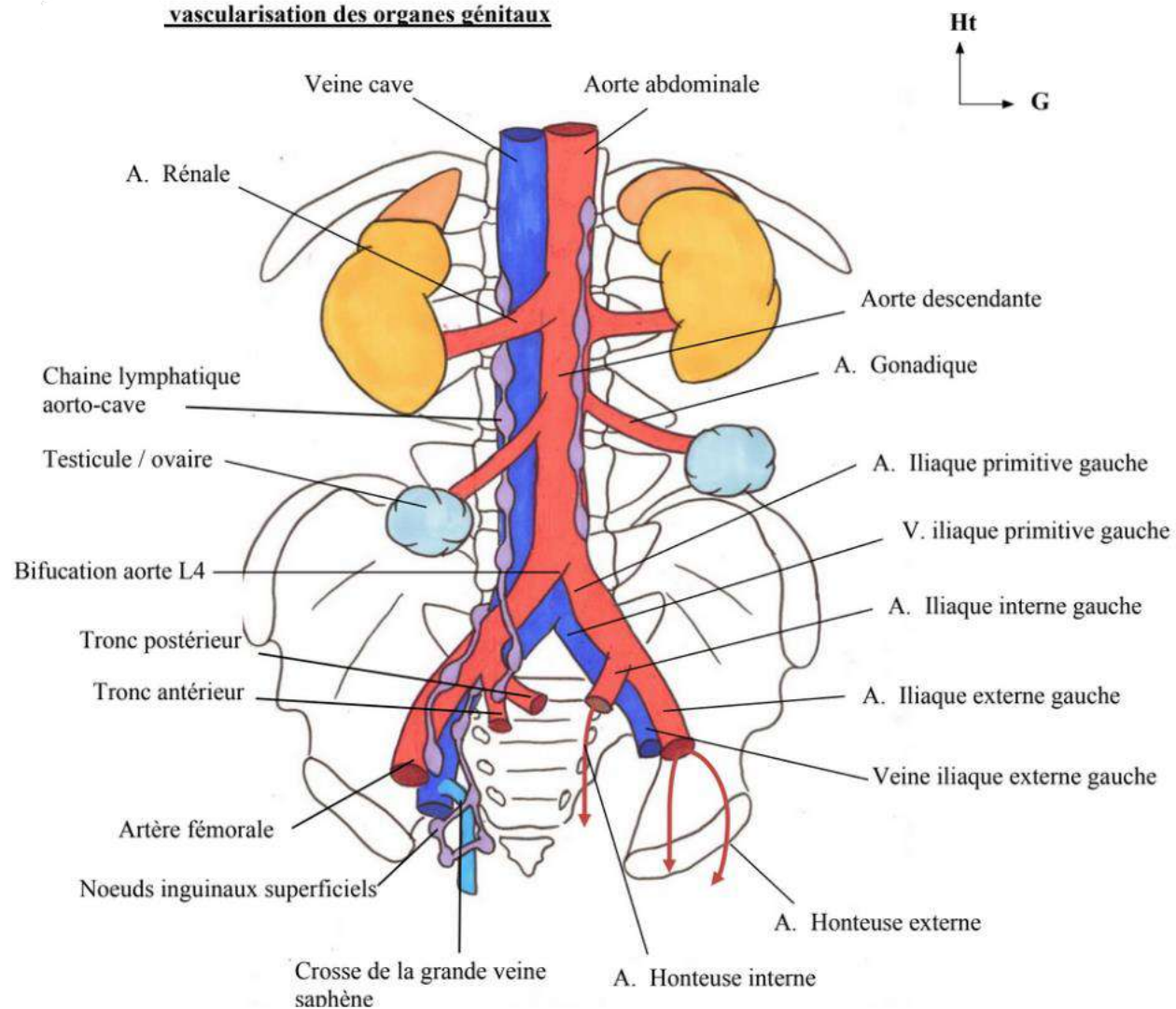
Artères rénales : L1

Artères gonadiques : L2 ou L3

- **Homme** : testicules
- **Femme** : ovaires

--> naissent de l'aorte abdominale

vascularisation des organes génitaux



Artères hypogastriques

Artère iliaque interne = artère hypogastrique --> 2 troncs

- **tronc postérieur**
- **tronc antérieur --> organes génitaux et urinaires --> artère honteuse interne**

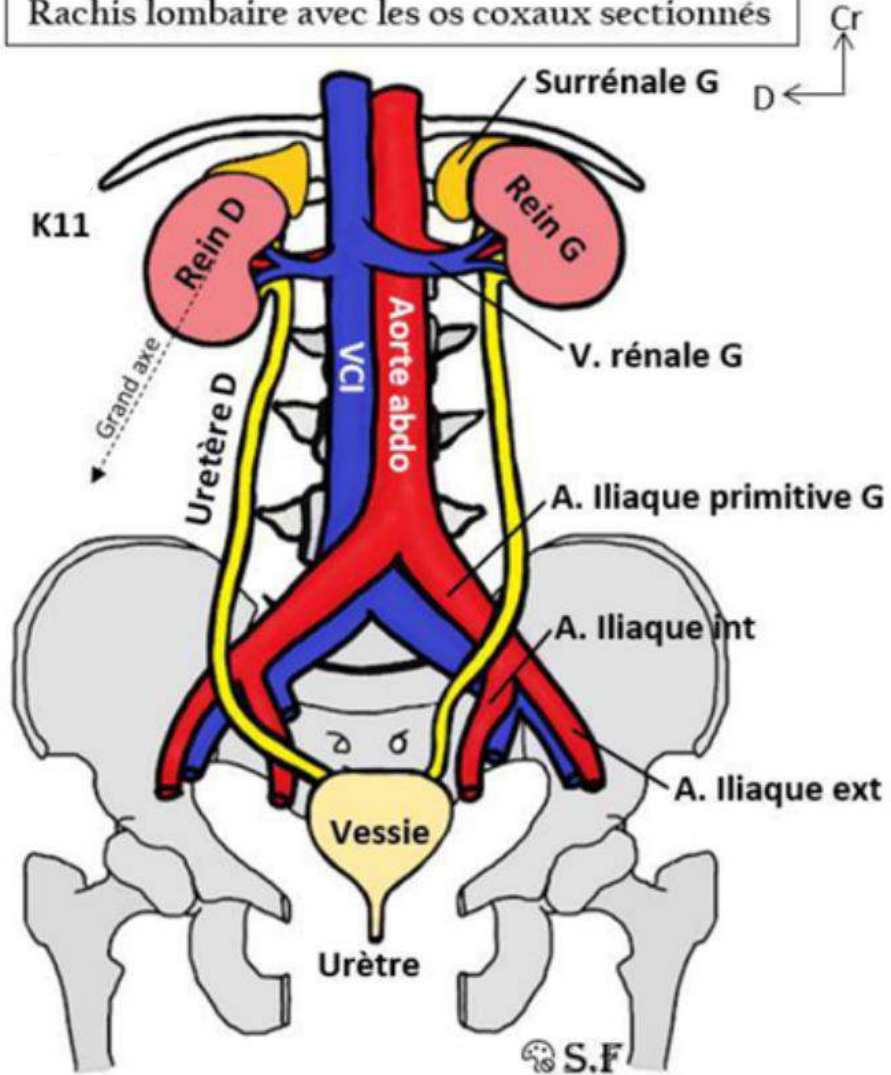
Thrombose de l'artère honteuse interne chez l'H : impuissance



II - AXE VEINEUX



Rachis lombaire avec les os coxaux sectionnés



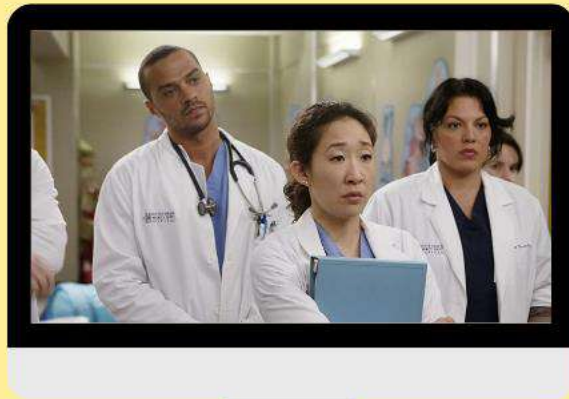
Veines iliaques internes +
veines iliaques externes se
réunissent en :

--> veines iliaques primitives
--> veine cave inférieure

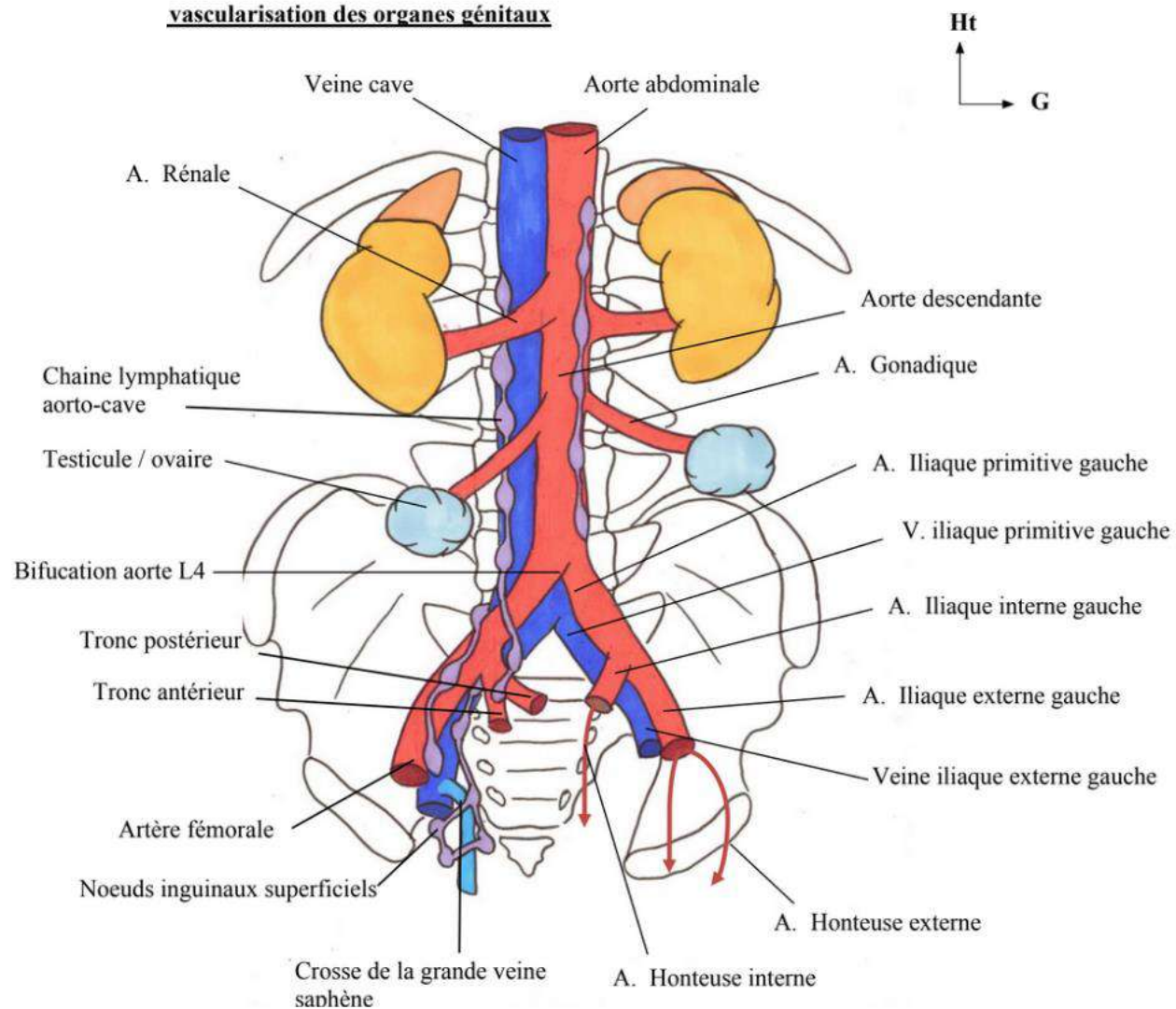
grande veine saphène : se
jette dans la veine iliaque
externe



III - DRAINAGE LYMPHATIQUE



vascularisation des organes génitaux

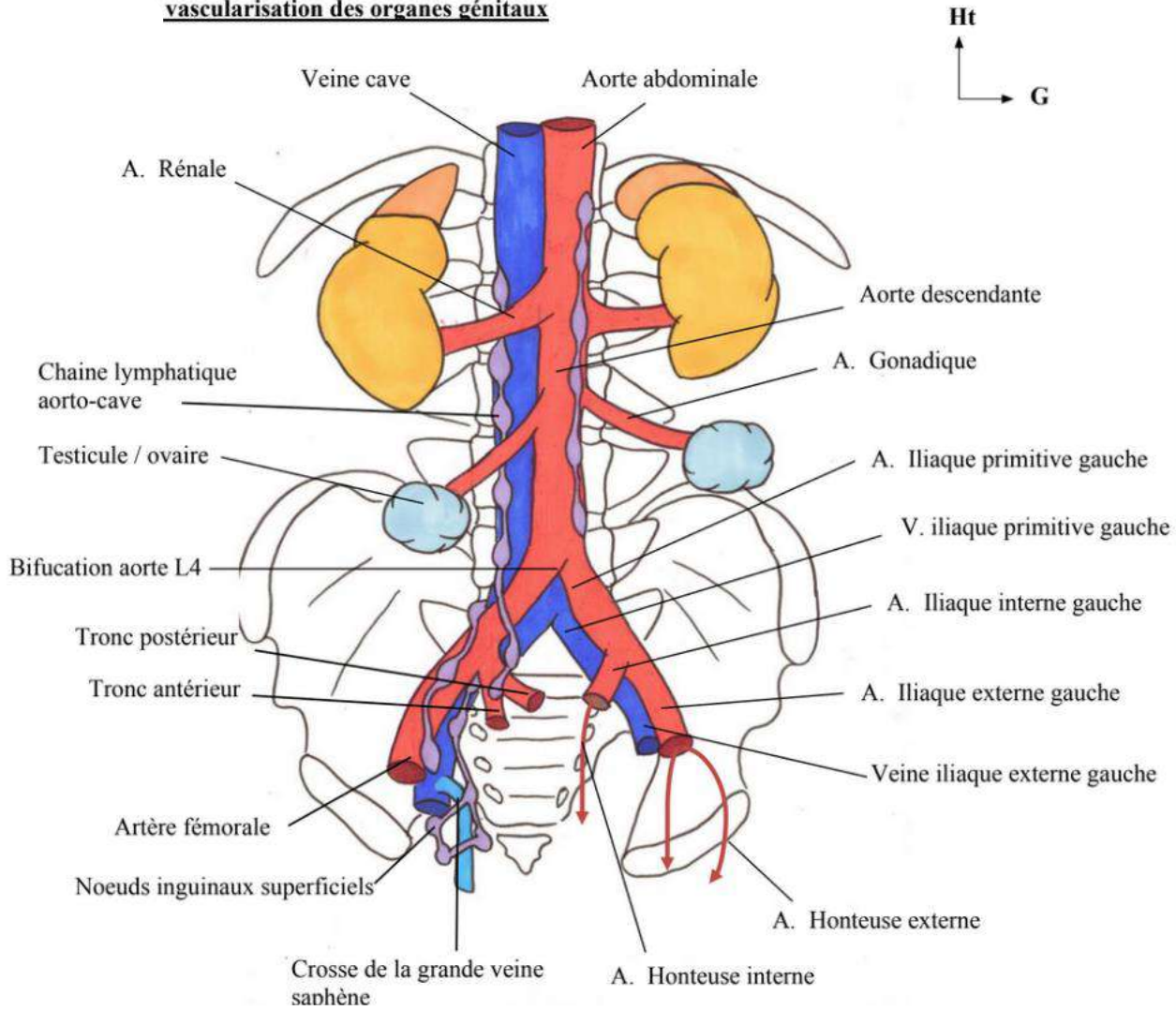


Noeuds inguinaux superficiels :
autour de la crosse de la grande
veine saphène.

4 cadrans :

- en-dehors
- en-dedans
- au dessus
- en-dessous

vascularisation des organes génitaux



- chaînes lymphatiques iliaques externes
- chaînes lymphatiques iliaques internes
- chaînes lymphatiques primitives
- chaînes lymphatiques abdomino-aorto-caves

--> conduit thoracique : T12

QCM time :

A propos de l'appareil urinaire, indiquez la ou les proposition(s) exacte(s) :

- A) L'aorte abdominale se divise en L3 en 2 artères iliaques primitives
- B) Les artères rénales et gonadiques se situent en regard de L1
- C) La grande veine saphène se jette dans la veine iliaque interne
- D) Les chaînes lymphatiques iliaques externes comportent plusieurs étages
- E) Les propositions A,B,C et D sont fausses

QCM time :

A propos de l'appareil urinaire, indiquez la ou les proposition(s) exacte(s) :

- A) L'aorte abdominale se divise en L3 en 2 artères iliaques primitives**
- B) Les artères rénales et gonadiques se situent en regard de L1
- C) La grande veine saphène se jette dans la veine iliaque interne
- D) Les chaînes lymphatiques iliaques externes comportent plusieurs étages
- E) Les propositions A,B,C et D sont fausses

QCM time :

A propos de l'appareil urinaire, indiquez la ou les proposition(s) exacte(s) :

- A) L'aorte abdominale se divise en L3 en 2 artères iliaques primitives
- B) Les artères rénales et gonadiques se situent en regard de L1
- C) La grande veine saphène se jette dans la veine iliaque interne
- D) Les chaînes lymphatiques iliaques externes comportent plusieurs étages
- E) Les propositions A,B,C et D sont fausses

QCM time :

A propos de l'appareil urinaire, indiquez la ou les proposition(s) exacte(s) :

- A) L'aorte abdominale se divise en L3 en 2 artères iliaques primitives
- B) Les artères rénales et gonadiques se situent en regard de L1
- C) La grande veine saphène se jette dans la veine iliaque interne
- D) Les chaînes lymphatiques iliaques externes comportent plusieurs étages
- E) Les propositions A,B,C et D sont fausses

QCM time :

A propos de l'appareil urinaire, indiquez la ou les proposition(s) exacte(s) :

- A) L'aorte abdominale se divise en L3 en 2 artères iliaques primitives
- B) Les artères rénales et gonadiques se situent en regard de L1
- C) La grande veine saphène se jette dans la veine iliaque interne
- D) Les chaînes lymphatiques iliaques externes comportent plusieurs étages
- E) Les propositions A,B,C et D sont fausses

QCM time :

A propos de l'appareil urinaire, indiquez la ou les proposition(s) exacte(s) :

- A) L'aorte abdominale se divise en L3 en 2 artères iliaques primitives
- B) Les artères rénales et gonadiques se situent en regard de L1
- C) La grande veine saphène se jette dans la veine iliaque interne
- D) Les chaînes lymphatiques iliaques externes comportent plusieurs étages
- E) Les propositions A,B,C et D sont fausses



MERCI DE VOTRE
ATTENTION

