

Vascularisation du petit bassin



SOMMAIRE

I – Axe artériel	1-3
1) Aorte et vaisseaux terminaux.....	1-2
2) Artères rénales et gonadiques.....	2
3) Artères hypogastriques.....	3
II – Axe veineux	4
III – Drainage lymphatique	4-5

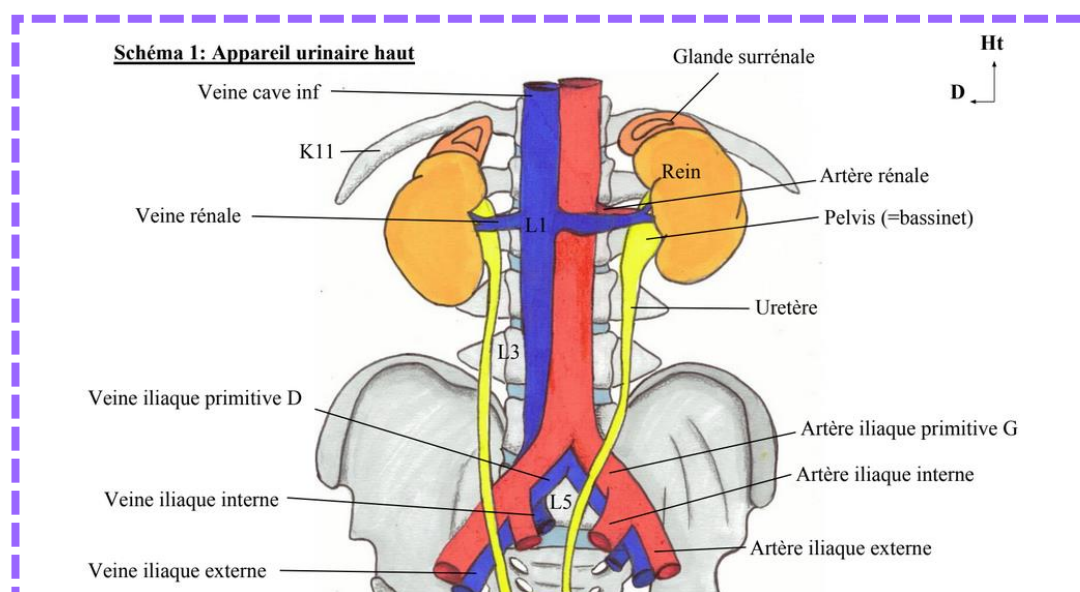
I – AXE ARTERIEL

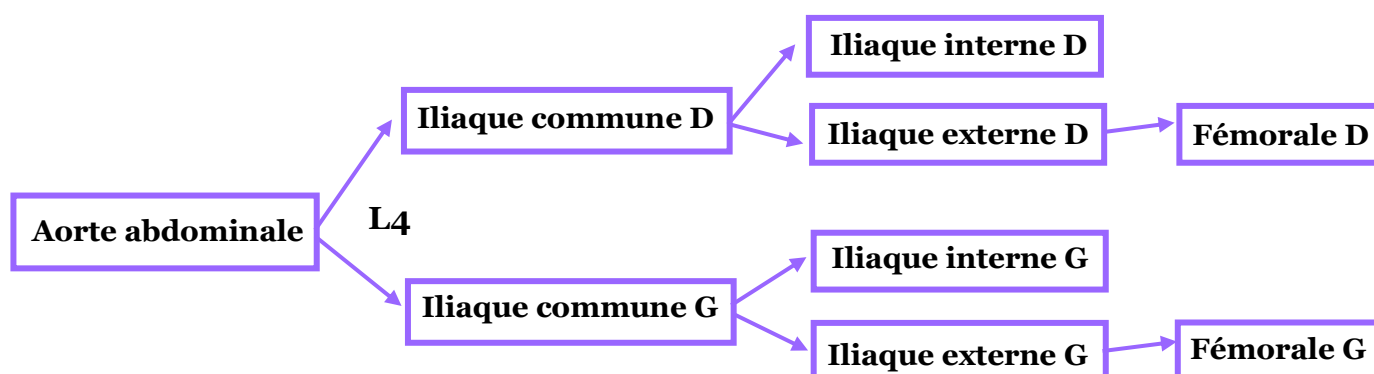
1) Aorte et vaisseaux terminaux

L'**aorte descendante abdominale** fait suite à l'aorte descendante thoracique, et se divise en **L4** +++ en deux **artères iliaques communes** droite et gauche.

Les artères iliaques communes se divisent elles-mêmes en **artère iliaque externe** et **artère iliaque interne** droite et gauche.

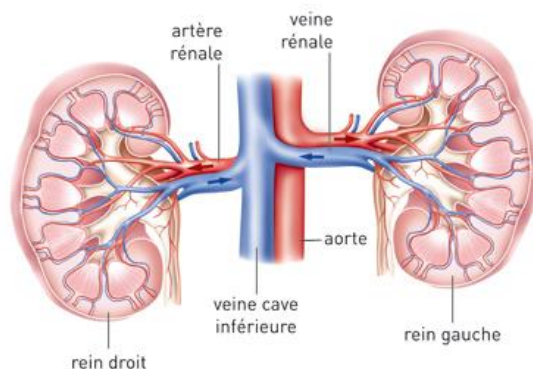
L'artère iliaque externe donne l'**artère fémorale**.



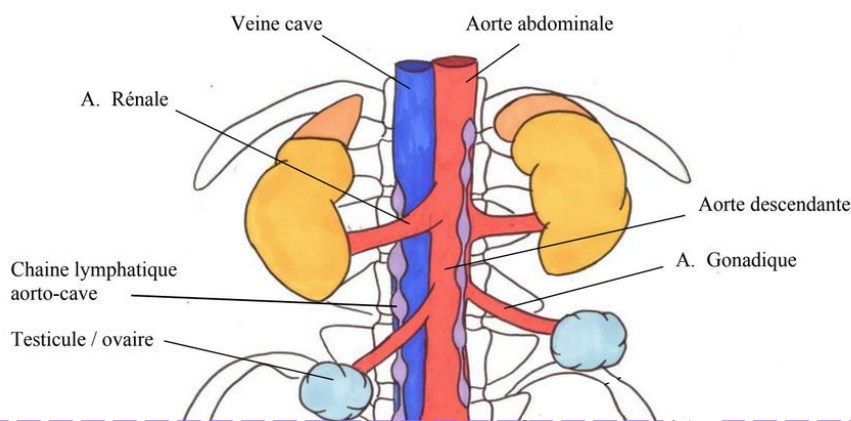


2) Artères rénales et gonadiques

- **Artères rénales** : pour chaque rein, il y a au moins une artère rénale issue de l'aorte abdominale, le plus souvent en **L1**. Cette artère rénale peut cependant aussi être double.



- **Artères gonadiques** : elles aussi sont issues de l'aorte abdominale. Elles se trouvent en regard de **L2 ou L3**. Elles vascularisent les testicules chez l'homme, et les ovaires chez la femme.



3) Artères hypogastriques

L'artère iliaque interne est aussi appelée **artère hypogastrique**. De cette artère hypogastrique sont issues un très grand nombre d'artères, qui ne seront pas détaillées.

L'artère hypogastrique donne naissance à deux troncs :

- Un **tronc postérieur**
- Un **tronc antérieur** : une quantité d'artères en sont issues, et vont aller vasculariser les organes génitaux et urinaires.

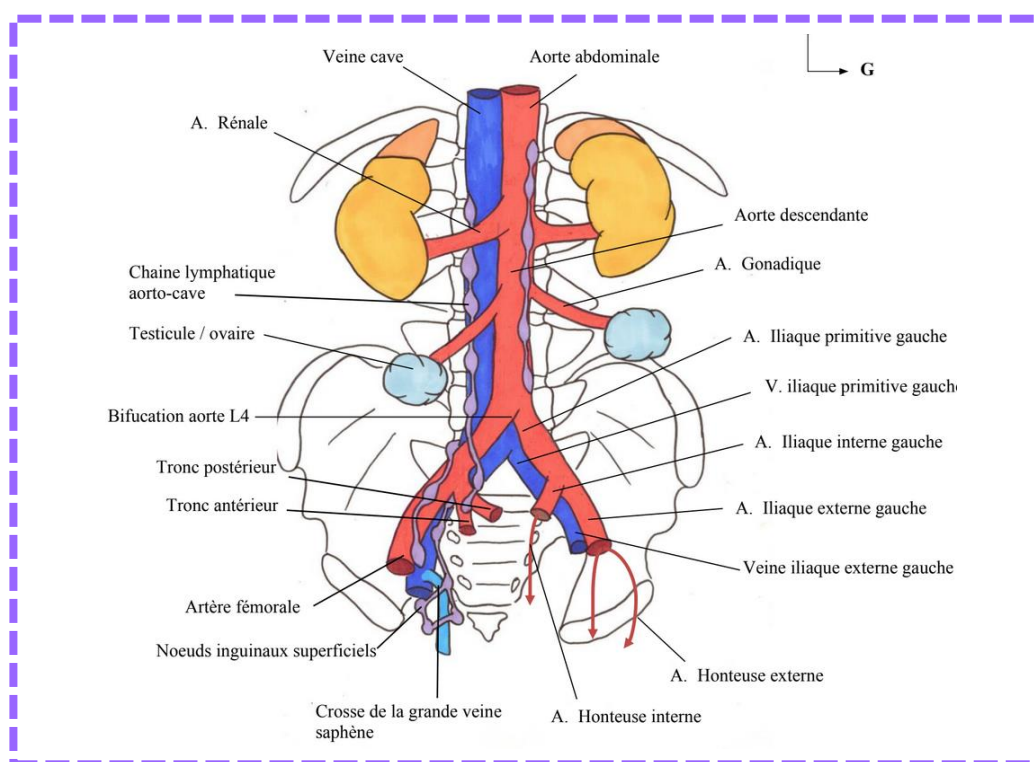
On peut citer les artères : *(pas sur le schéma, apprenez juste les noms)*

- obturatrice
- ombilicale
- vésicale
- utérine
- vaginale

Ainsi qu'une artère très longue : l'**artère honteuse interne / pudendale interne**. Celle-ci va se rendre jusqu'au clitoris chez la femme, et jusqu'aux corps caverneux chez l'homme.

Le pudendum est vascularisé par cette artère honteuse interne, ainsi que par les artères honteuses externes, issues de l'artère fémorale.

Le drainage veineux va se faire en sens contraire.



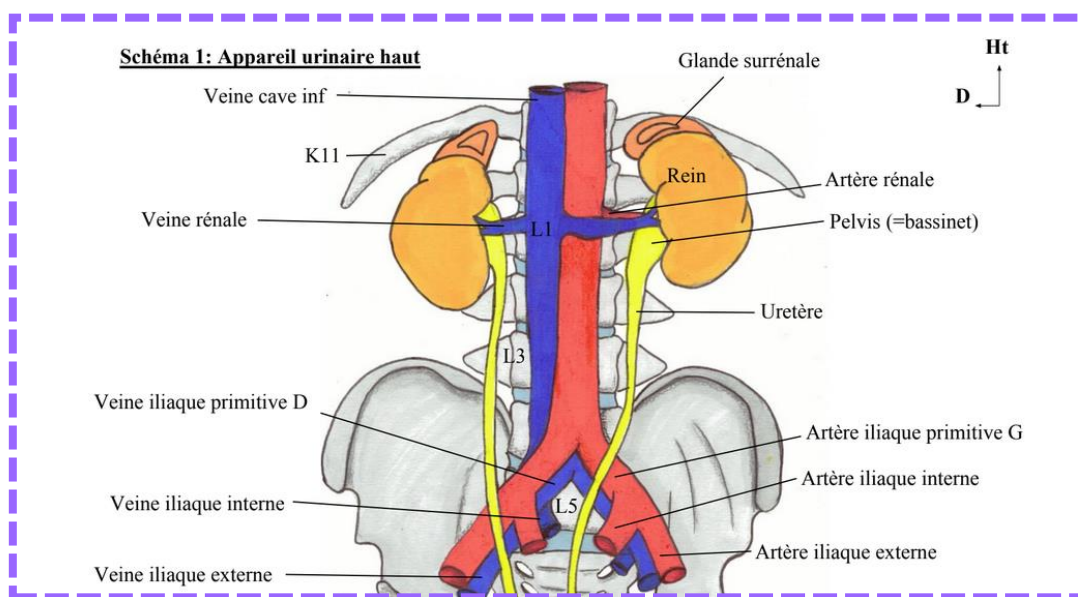
Ces artères n'entraînent pas de pathologie, on peut les **ligaturer** car elles s'anastomosent entre elles. Ceci n'entraîne qu'exceptionnellement des conséquences. En revanche, leur déchirure ou lésion peut entraîner des hémorragies.

La **thrombose de l'artère honteuse interne chez l'homme** peut être à l'origine d'une **impuissance**, par diminution de la vascularisation des corps caverneux.

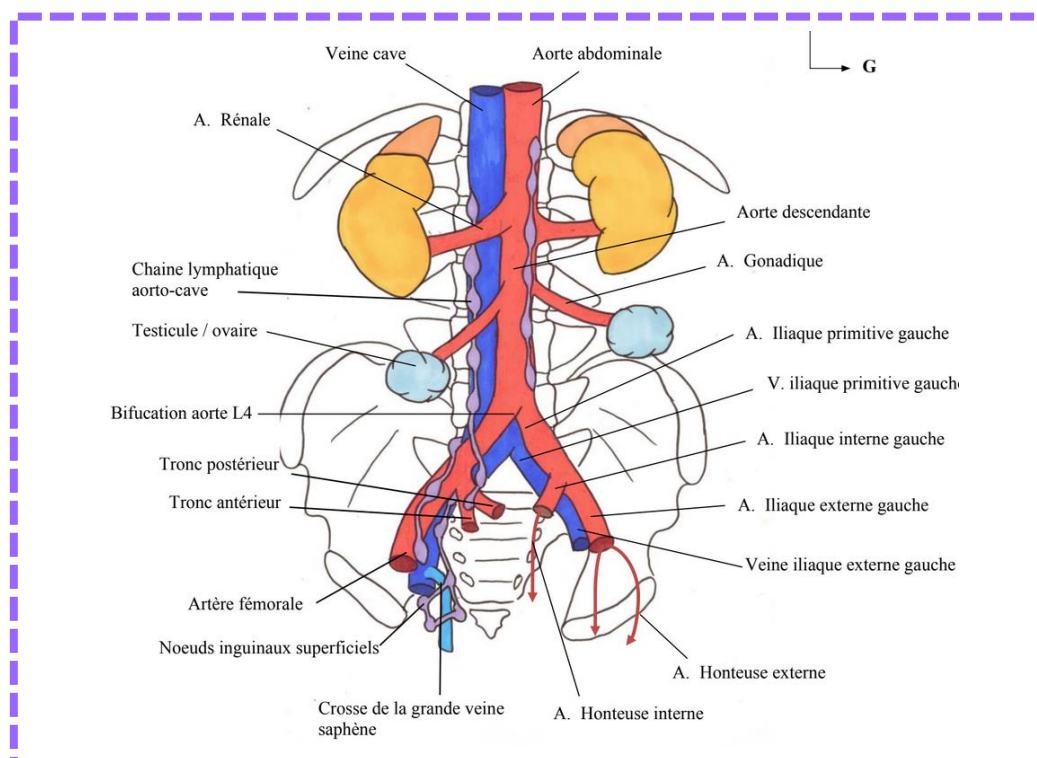
II – AXE VEINEUX

Le plan veineux est **superposable au plan artériel** : la veine **iliaque interne** rejoint la veine **iliaque externe** pour former la veine **iliaque commune**. Celle-ci rejoint son homologue controlatérale pour former la **veine cave inférieure**.

En **L1**, il y a également une ou plusieurs **veines rénales**, qui vont se drainer dans la veine cave inférieure.



III – DRAINAGE LYMPHATIQUE



Le drainage lymphatique du périnée se fait au niveau des **nœuds inguinaux superficiels**, autour de la crosse de la grande veine saphène. Ils sont répartis en **quatre cadrans** :

- En-dehors
- En-dedans
- Au-dessus e
- En-dessous de cette crosse.

Le long des vaisseaux iliaques on trouve des **chaines lymphatiques** très volumineuses, qui vont recevoir la lymphe des organes génitaux et des éléments urinaires.

Dans le sens de progression de la lymphe se trouvent :

- Les **chaines lymphatiques iliaques externes** : avec plusieurs étages. Ces étages, ou groupes, seront nommés en fonction de leur position par rapport aux vaisseaux iliaques externes.
- Les **chaines lymphatiques iliaques internes**
- Les **chaines iliaques primitives**
- Les **chaines lymphatiques abdomino-aorto-caves** : de part et d'autre des gros vaisseaux abdominaux. Elles peuvent même rejoindre les **chaines lymphatiques rénales**.

Finalement ces chaines vont se drainer vers le **conduit thoracique**, dont l'origine est en **T12**.

Il faut penser à explorer ce drainage lymphatique lors des pathologies infectieuses et des cancers.

-- THE END --

Voilà c'était un cours plutôt court, j'espère que vous avez aimé ! Pour toute question → forum, et si vous avez aussi des remarques sur mes fiches n'hésitez pas.

Bossez bien !

Dédis à mon chat et à ma famille.