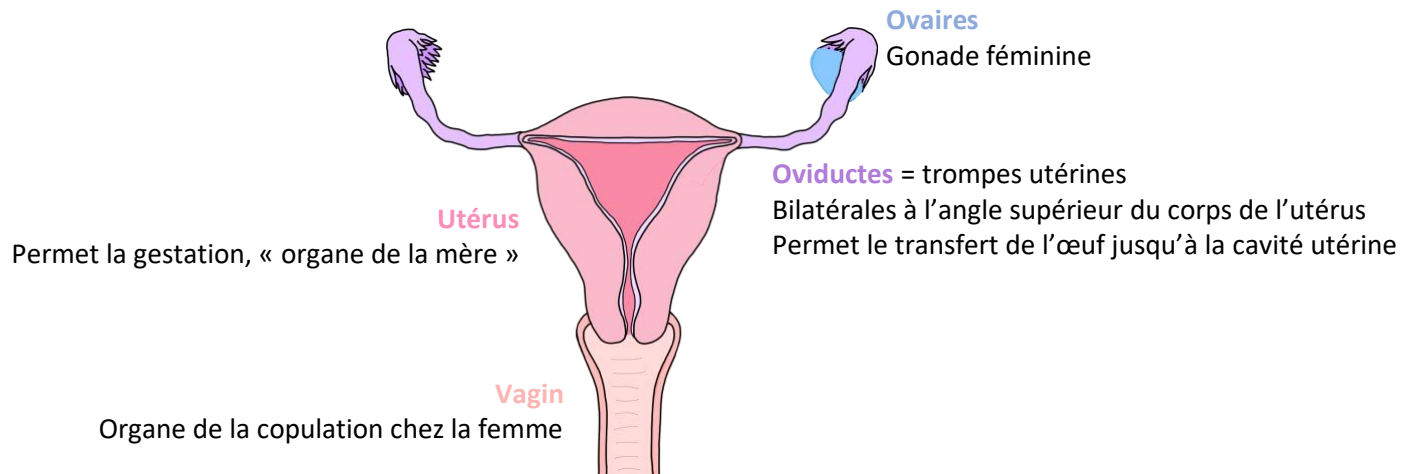


Anatomie générale de l'appareil génital féminin

L'appareil génital féminin comporte 2 parties :

- Externe : la vulve = pudendum
- Interne

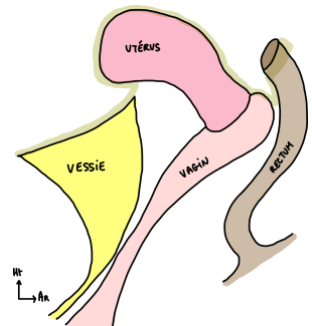
L'appareil génital interne comporte plusieurs organes génitaux internes (OGI). Il est composé de 4 parties, de haut en bas :



L'ensemble de l'appareil génital est sous-péritonéal, sauf l'ovaire, qui est un organe non-péritonisé et intra-péritonéal.

Le **péritoine** va se déposer sur :

- Face supérieure de la vessie : forme le cul-de-sac utéro-vésical entre vessie et utérus
- Corps de l'utérus (sauf parties latérales)
- Face supérieur du rectum: forme le cul-de-sac recto-utéro-vaginal de Douglas



Périnée

Périnée = pudendum = ensemble des organes de la pudeurs

C'est l'ensemble des parties molles qui composent la limite inférieure du petit bassin (plancher du PB). Il comprend 2 parties:

- Périnée cutanée ou superficiel
- Périnée musculaire ou profond

1) Périnée cutanée = superficiel

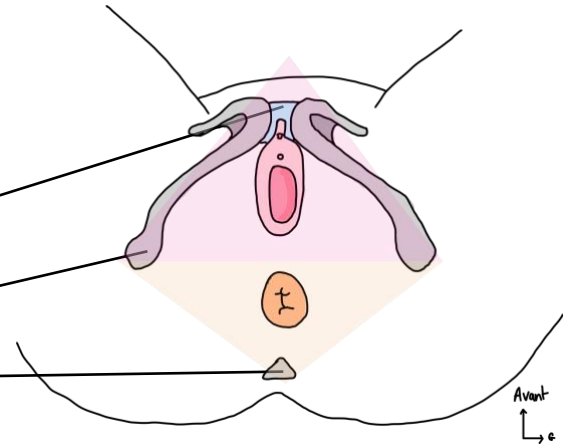
On se place en position gèneupectorale = position de taille = position de l'examen gynécologique

Le périnée cutanée forme un losange composée de 2 triangles :

- **Triangle antérieur (ou supérieur) = Uro-génital** : centré sur la fente uro-génitale (orifice de l'urètre et du vagin)
- **Triangle postérieur (ou inférieur) = anal** : centré sur l'anus reconnaissable à ses plis radiés (!! Pas un organe génital)

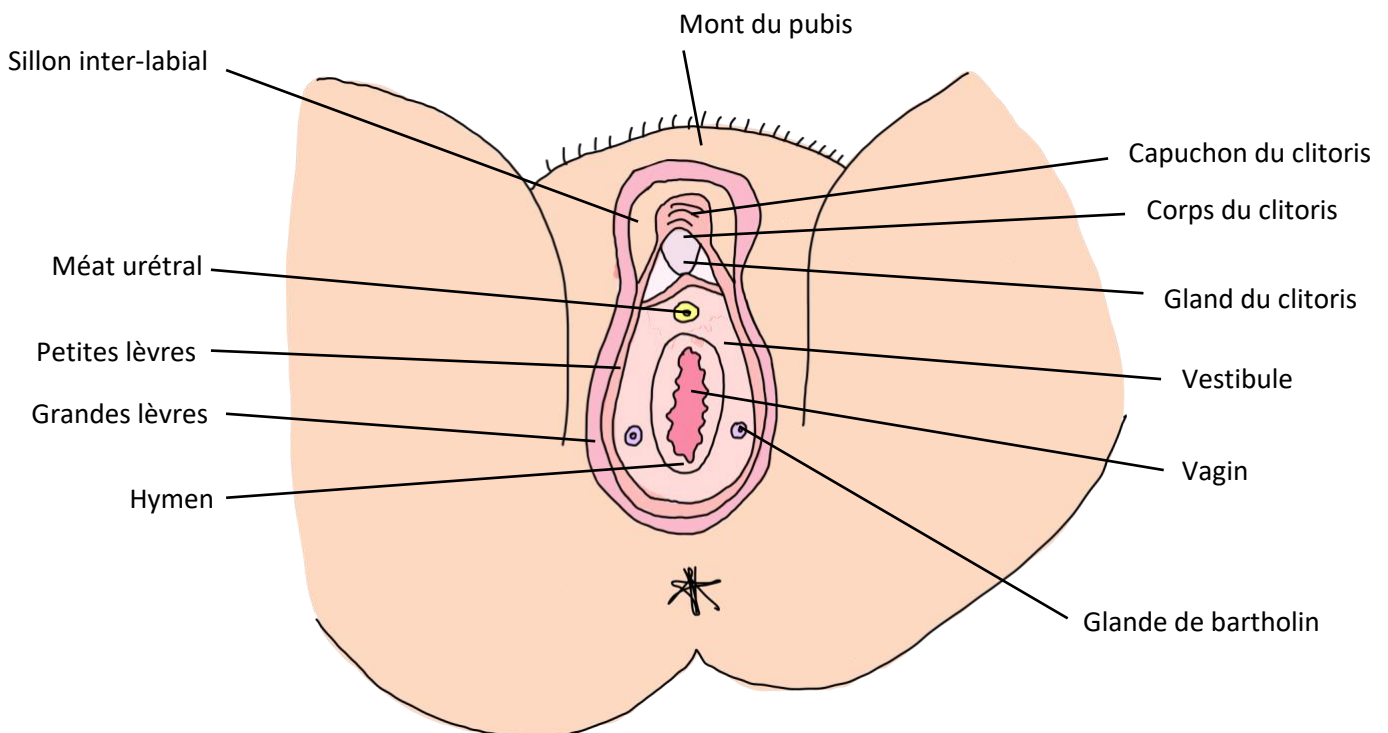
Ce losange est délimité par :

- En avant: symphyse pubienne
- Latéral: tubérosités ischiatiques D&G
- En arrière: coccyx



2) Composition du périnée cutanée

C'est ce qu'on voit à l'examen clinique, càd la peau et ses annexes.



On ne détaillera que le triangle antérieure :

<p>MONT DE VÉNUS = MONT DU PUDENDUM = MONT DU PUBIS</p>	<ul style="list-style-type: none"> - Formation grasseuse en regard de la symphyse pubienne - Amortis les chocs au contact du pubis de l'homme lors des rapports sexuels - <u>Poils</u> de section polygonal : les poux pubiens (morpions) s'y accrochent
--	---

GRANDES LÈVRES	<ul style="list-style-type: none"> - Formations graisseuses charnues et <u>poilues</u> - Réunies <u>en avant</u> par la commissure antérieure - Réunies <u>en arrière</u> par la commissure postérieure
SILLON INTER-LABIAL	Sépare les grandes lèvres des petites lèvres
PETITES LÈVRES = NYMPHES	<ul style="list-style-type: none"> - En dedans et plus foncés que les grandes lèvres ; plus longues chez la femme jeune que chez la femme âgée - En dedans des petites lèvres, on trouve le <u>vestibule</u> du vagin - Comme pour les grandes lèvres, les petites lèvres se réunissent en arrière (commissure postérieure) et en avant (commissure antérieure). - Les petites lèvres donnent <u>deux expansions en avant</u> : <ul style="list-style-type: none"> ➤ Le capuchon (en avant): recouvre partiellement le gland du clitoris (les petites lèvres se réunissent en pont au-dessus. ➤ Le frein (en arrière) : en dessous du gland.
GLANDES PARA-URETRALES DE SKENE	<ul style="list-style-type: none"> - 2 - Orifice d'abouchement de part et d'autre du méat urétral - Sécrètent un liquide lubrifiant nécessaire à la copulation, <u>différent</u> de la cyprine
GLANDES VESTIBULAIRES MAJEURES DE BARTHOLIN	<ul style="list-style-type: none"> - 2 - Orifice d'abouchement à la partie moyenne/postérieure du vestibule (inf du bulbe vestibulaire). - Sécrètent la <u>cyprine</u>, liquide lubrifiant nécessaire à la copulation

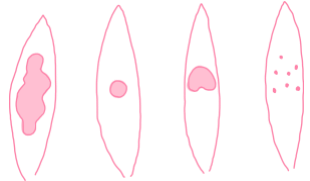


Patho: BARTHOLINITES

Cf. fiche complète

3) L'hymen

Sorte de membrane qui se trouve au niveau de l'orifice du vagin. Sa forme varie en fonction de la vie génitale de la femme.

Il existe 6 types d'hymen (ces formes sont importantes à connaître notamment pour des questions notamment pour des questions médico-légales).

FEMME VIERGE	<ul style="list-style-type: none"> - Labié - Annulaire = circulaire - Semi-lunaire - Cribiforme 
FEMME NULLIPARE	Caroncules hyménéales 
FEMME <u>MULTIPARE</u>	Caroncules <u>myrtiformes</u> 

Patho: IMPERFORATION DE L'HYMEN

Lors des premières règles, elle donnera une douleur chez la jeune fille. En effet, l'hymen est physiologiquement perforé. S'il ne l'est pas, les menstruations ne pourront pas s'écouler à travers le vagin, ce qui sera à l'origine des douleurs.

Points def:

Nullipare : qui n'a pas encore subi d'accouchement
 Multipare : qui a subi plusieurs accouchements

4) Corps érectiles

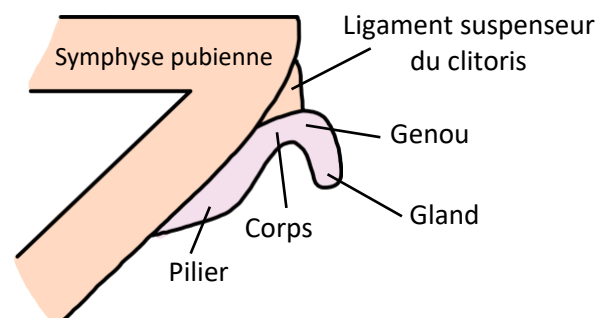
Ils se trouvent dans la profondeur du périnée cutané. Ils sont entourés de deux muscles en cornet, et leur contraction va permettre d'augmenter l'intumescence des corps érectiles, par l'accumulation de sang.

CLITORIS

Il présente 2 piliers qui s'insèrent en arrière de la branche inférieure du pubis.

Ces piliers se rejoignent en-dessous du pubis. Ils forment vers le bas le corps du clitoris, qui devient le genou du clitoris, puis le gland.

Piliers	Corps	Genou	Gland
---------	-------	-------	-------



Le gland du clitoris est recouvert par le capuchon (expansion antérieure de la commissure antérieure des petites lèvres).

BULBE VESTIBULAIRE

Il est unique mais comporte deux parties, droite et gauche. Il est enveloppé d'un fascia et entoure l'introït vaginal. C'est l'équivalent du corps spongieux chez l'homme.

Attention: ce n'est pas un muscle en cornet !!

5) Innervation et vascularisation du périnée cutané

Rappel: le périnée cutané a la forme d'un losange et est divisé en 2 triangles ant et post

INNERVATION

1/4 ANT: Rameaux ant de L1 & L2

- L1 = Nerf ilio-hypogastrique
- L2 = Nerf génito-fémorale

3/4 POST: Rameaux ant de S2/S3/S4 => **Nerf pudendal**

- S4 = Nerf rectale inférieur, innerve la marge de l'anus

VASCULARISATION

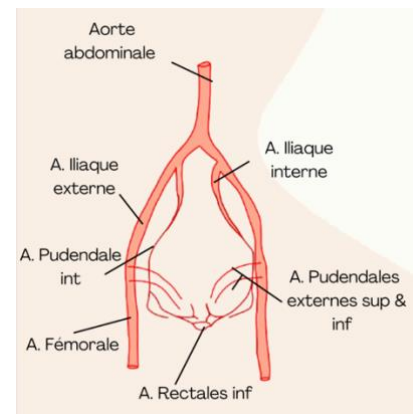
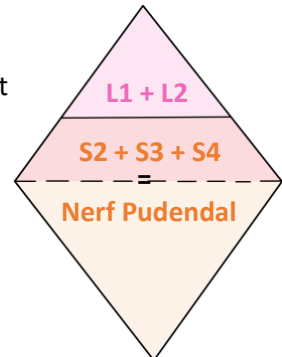
Triangle antérieur :

- ANT : Artères pudendales **externes** sup et inf, issues de l'artère **fémorale**
- POST : Artère pudendale **interne**, issue de l'artère **hypogastrique** (iliaque interne)

Triangle postérieur :

- Artère **rectale inf**, issue de la pudendale interne ou de l'iliaque interne

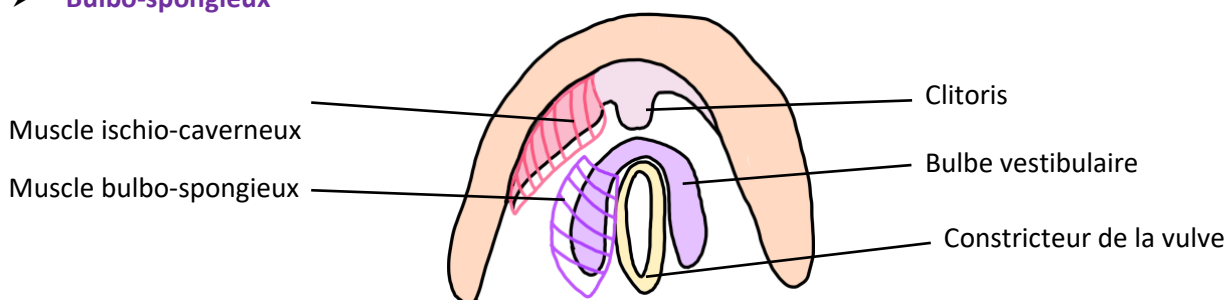
⊕ La vascularisation de la vulve n'est jamais compromise



6) Périnée musculaire = profond

Il y a les muscles en cornet qui sont pairs et symétriques:

- **Ischio-caverneux**
- **Bulbo-spongieux**



Lorsqu'ils se contractent ils enserrant les corps érectiles et empêchent le retour veineux. C'est ce qui permet l'intumescence des corps érectiles.

On trouve également le **muscle constricteur de la vulve**, en dedans du muscle bulbo-spongieux et des glandes de Bartholin.

Il est présent chez la femme jeune, mais disparaît progressivement avec les accouchements.

Attention: ce n'est pas un muscle en cornet !!

On retrouve également les muscles **transverses profond** et **superficiel**.

Finito pour ma première fiche j'espère qu'elle vous a plus, si vous repérez des erratas ou contradictions avec la vidéo faites un post sur le forum (j'espère que y'en a pas xD).

ATTENTION !!! Nous n'avons pas encore le contenu exact de votre programme donc pour la TTR je me suis basée sur le cours des LAS 2/3 et un peu sur les cours de PACES du Pr.De Perretti. Il se peut donc qu'il y est du hors programme mais pas de panique les fiches complètes seront basée sur les cours de cette année !

Poulpie vous fait des bisous <3