



Le JTut
Els'heimer

INTRODUCTION A L'ANATOMIE GENERALE

Sommaire

Généralités

Références anatomiques

Couleurs conventionnelles

Nomenclature anatomique

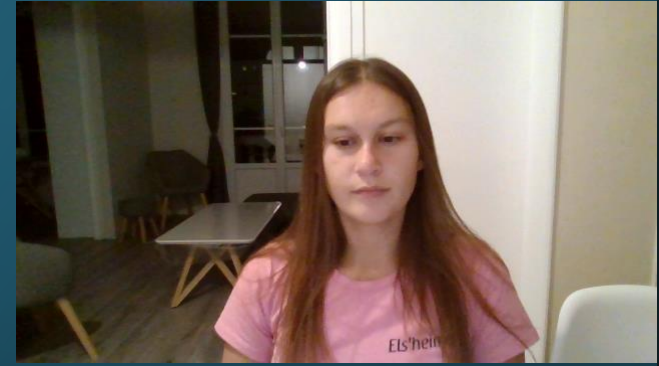
Organes, appareils et fonctions

Caractéristiques de l'Homme

Origines embryologiques



Généralités



Science fondamentale
morphologique →
description du corps
humain

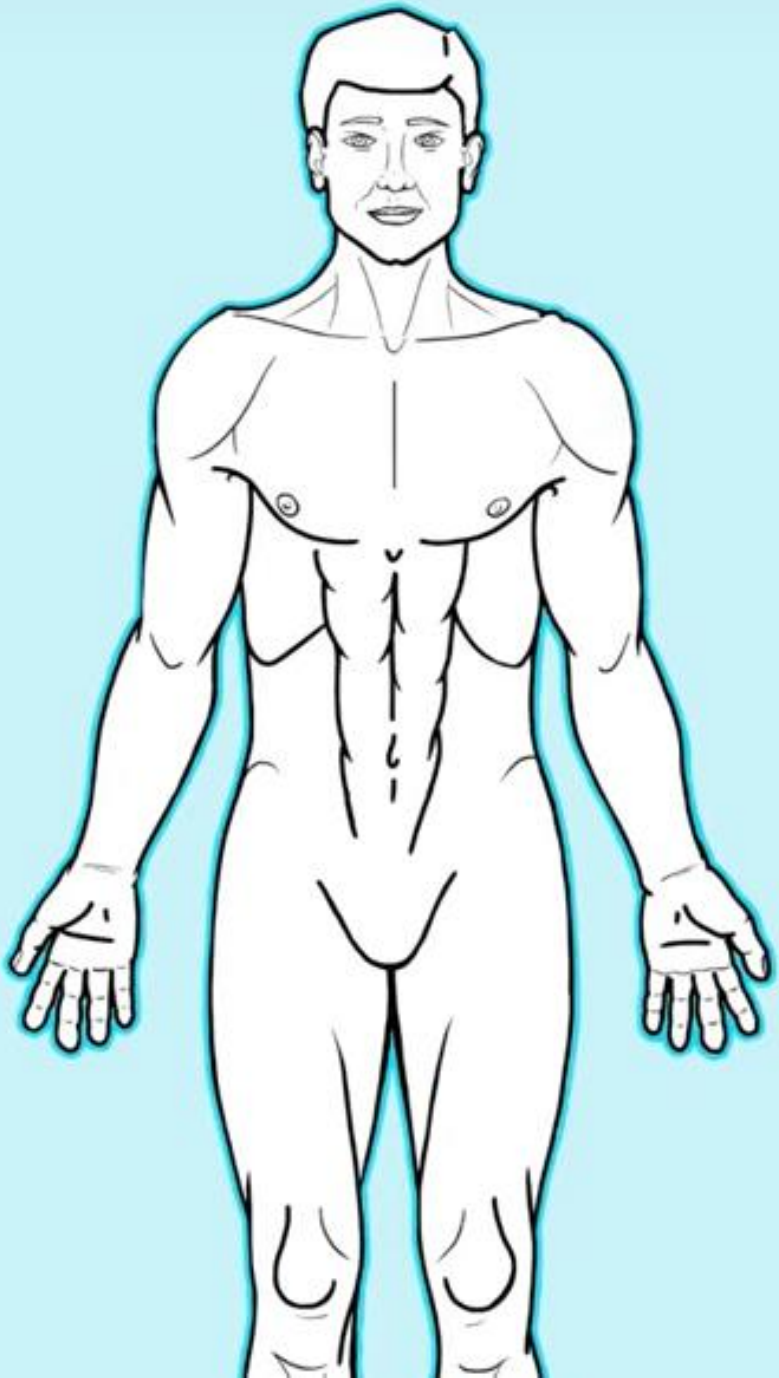
Macroscopique

Anatomie descriptive,
topographique et
fonctionnelle

Références anatomiques

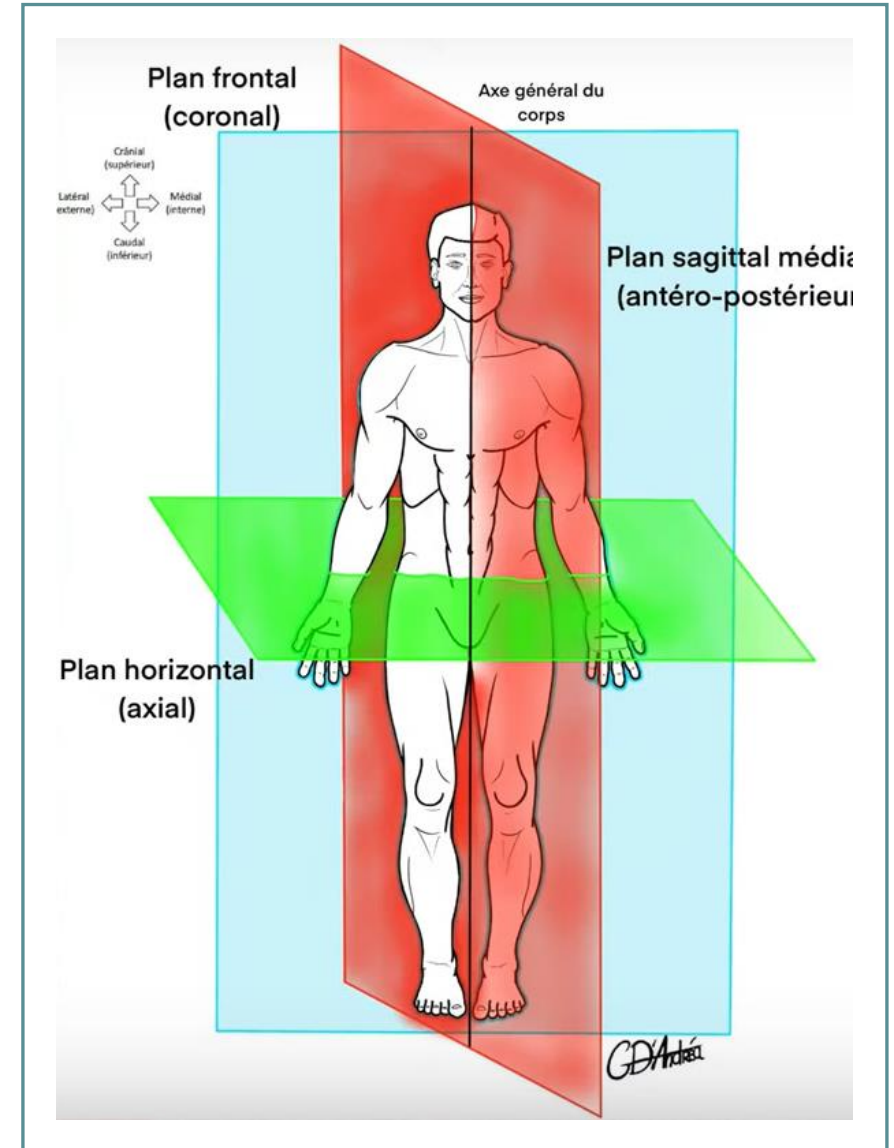
- Sujet de référence :

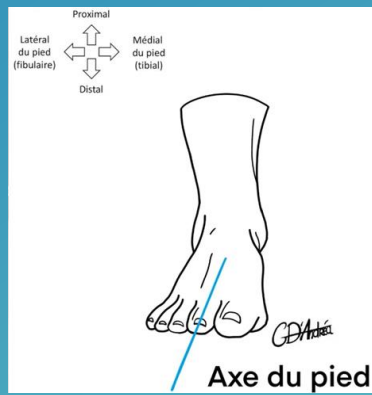
- Debout,
- Regard droit devant,
- Paumes vers l'avant,
- Cinquième doigt sur la face latérale de la cuisse.



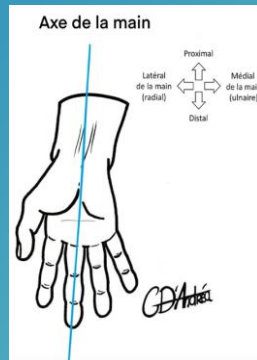
Références anatomiques

- Plans de référence :
 - **Frontal** = coronal = plan du front
 - **Sagittal** = antéro-postérieur = plan de l'arc du sagittaire
 - **Horizontal** = transversal = axial = plan de l'horizon



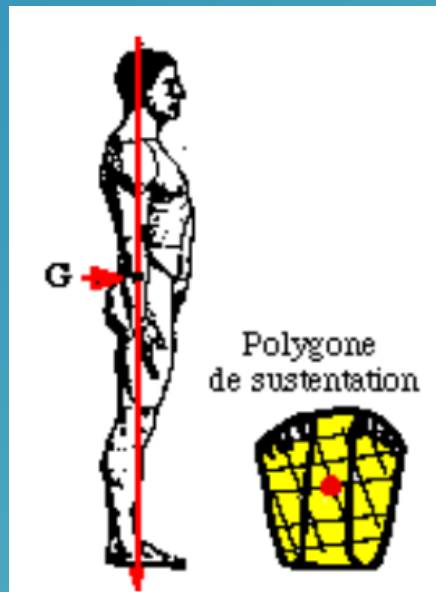


+



Références anatomiques

- Axes du corps :
 - **Axe général du corps vu de face :** centre de la tête → polygone de sustentation
 - **Axe général du corps vu de profil :** méat auditif externe → milieu du polygone de sustentation
 - **Axe du membre supérieur :** 3° doigt
 - **Axe du membre inférieur :** 2° orteil



Couleurs conventionnelles

Artère : rouge	Muscle : couleur dérivée du rouge : marron, ocre, orange, violet...
Veine : bleu	Glande : rose
Os : blanc, noir ou jaune	Lymphatique : avec les couleurs qui restent : gris, jaune, mauve...
Nerf : jaune	Voies ascendantes du système nerveux (SN) : bleu (ou dérivé)
Tendon, ligament : vert	Voies descendantes du système nerveux (SN) : rouge (ou dérivé)
Cartilage : bleu, parfois vert	<3

- Ne correspondent pas obligatoirement à la couleur réelle des organes
- Permettent de différencier les différents constituants
- **ATTENTION** : l'artère pulmonaire est bleue et les veines pulmonaires sont rouges !



Nomenclature anatomique

- **Nomenclature anatomique**, ou Nomina Anatomica Parisiensia (NAP) : langage international en anatomie
- **Adjectifs particuliers** ++++ :
- **Directions** : « en avant, en bas et en dedans » = « en arrière, en haut et en dehors » = « ventralement, caudalement et médialement ».

Médian = au milieu	Dorsal = en arrière, postérieur
Médial (/ !\ =/= médian) = dedans, interne	Crânial = en haut, supérieur
Latéral = dehors, externe	Caudal = en bas, inférieur
Collatéral = sur le côté	Rostral = vers la tête
Ventral = en avant, antérieur	<3



An anatomical illustration of a human torso from the neck down to the waist. The ribcage, spine, and internal organs are shown in a semi-transparent blue. The liver is highlighted in a solid red color, positioned in the upper right quadrant of the abdomen, below the diaphragm and to the right of the stomach.

Organes, appareils et fonctions

- **Organes** : formé de tissus
- **Appareils**
- **Fonctions** : rôle
- Exemples du foie : le **tissu** hépatique constitue **l'organe** nommé foie qui fait partie de **l'appareil** digestif et fait partie de la **fonction** nutrition.



Caractéristiques de l'Homme

Homo Sapiens
Sapiens,
interféconds

Mammifères →
mamelles + poils

Primates = yeux en
façade, main
préhensile, station
érigée

Plantigrade,
arboricole

Cerveau et cervelet
très développés et
activité sexuelle
continue

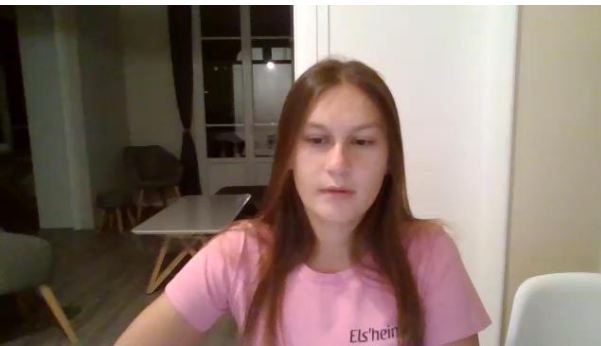


Origines embryologiques

- **3 feuillets** chez l'embryon :
+++
 - **Ectoderme**
 - **Mésoderme**
 - **Endoderme**

- Donnent des dérivés :

Ectoderme/ectoblaste	Système nerveux (SN), Épiderme, Annexes (sein), Émail, Cristallin, Oreille interne, Médullo-surrénale (=annexe du SN)
Mésoderme/mésoblaste	Appareil locomoteur, Tissu sanguin, Graisse, Derme, Rein, Séreuses (3 essentielles : péritoine, péricarde et plèvre)
Endoderme/endoblaste	Tube digestif, Épithélium uro-génital, Épithélium respiratoire



FIN

- + *Donnez tout, ça vaut le coup !*
- - *« Worrying means you suffer twice »*

Les schémas des diapositives 5 et 6 sont tirés des Carnets d'Anatomie du professeur G. D'ANDREA.



*Anatole la mascotte d'anatomie aka
@anatolmie2p sur insta vous souhaite bon
courage et est de tout cœur avec vous !*