

DM LIVE EMBRYOLOGIE

Semaine 2

Le tutorat est gratuit. Toute reproduction ou vente est interdite.

QCM 7

En ce qui concerne la 2eme semaine de grossesse :

- A) On l'appelle aussi la 3eme semaine d'aménorrhée
- B) Elle correspond à la phase pré-ovulatoire : le corps jaune sécrète de la progestérone.
- C) Il est possible de savoir si l'on est enceinte dès que le blastocyste s'implante dans le chorion de l'endomètre.
- D) Les glandes et les vaisseaux se spiralisent
- E) Les réponses A, B, C et D sont fausses

QCM 7

En ce qui concerne la 2eme semaine de grossesse :

- A) On l'appelle aussi la 3eme semaine d'aménorrhée
- B) Elle correspond à la phase pré-ovulatoire : le corps jaune sécrète de la progestérone.
- C) Il est possible de savoir si l'on est enceinte dès que le blastocyste s'implante dans le chorion de l'endomètre.
- D) Les glandes et les vaisseaux se spiralisent
- E) Les réponses A, B, C et D sont fausses

QCM 7

En ce qui concerne la 2eme semaine de grossesse :

- A) Faux : C'est la 4^{ème} semaine d'aménorrhée
- B) Faux : C'est phase **post**-ovulatoire
- C) Faux : C'est à partir de la **S3** ça !
- D) Vrai
- E) Faux

QCM 8

En ce qui concerne la nidation :

- A) La période la plus propice pour la nidation se situe pendant la fenêtre d'implantation à J6 du cycle menstruel
- B) Elle se déroule normalement dans la zone de nidation située dans la partie supérieure de la face antérieure du col de l'utérus
- C) Les pinopodes se retrouvent sur les cellules trophoblastiques et les microvillosités sur les cellules épithéliales
- D) Lors de l'invasion, le STT émet des invadopodes
- E) Les réponses A, B, C et D sont fausses

QCM 8

En ce qui concerne la nidation :

- A) La période la plus propice pour la nidation se situe pendant la fenêtre d'implantation à J6 du cycle menstruel
- B) Elle se déroule normalement dans la zone de nidation située dans la partie supérieure de la face antérieure du col de l'utérus
- C) Les pinopodes se retrouvent sur les cellules trophoblastiques et les microvillosités sur les cellules épithéliales
- D) Lors de l'invasion, le STT émet des invadopodes
- E) Les réponses A, B, C et D sont fausses

QCM 8

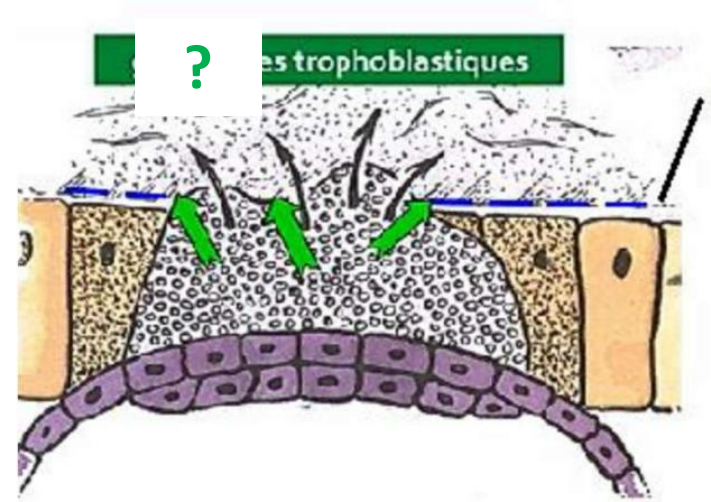
En ce qui concerne la nidation :

- A) Faux : C'est J21 du cycle menstruel ! (on peut dire aussi entre J20 et J24)
- B) Faux : Partie supérieur de la face **postérieure** de l'**utérus** et pas col de l'utérus ! (donc double piège)
- C) Faux : C'est l'inverse ! pinopode => cellules épithéliales VS microvillosités => blastocyste (plus précisément au niveau du trophoblaste)
- D) Faux : ATTENTION ! les termes invadopodes et invasion se ressemblent pourtant **on ne parle d'invadopodes que lors de l'intrusion !**
- E) Vrai

QCM 9

A propos de la nidation :

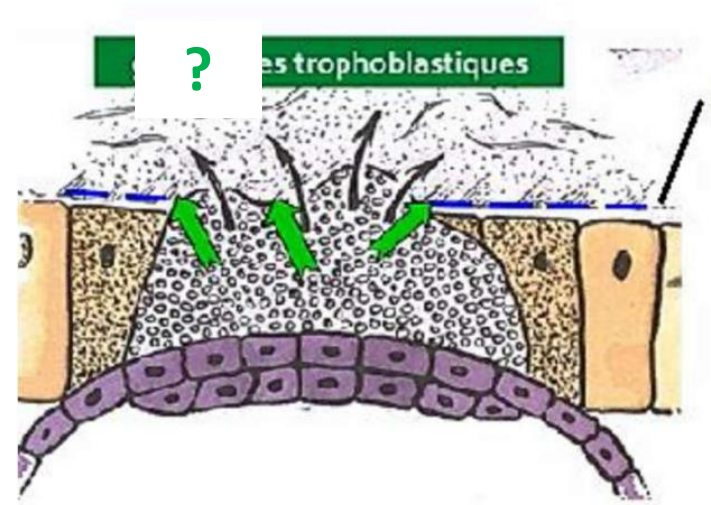
- A) Sur le schéma, le blastocyste est à l'étape de l'intrusion
- B) A ce stade, le STT synthétise des collagénases qui détruisent la membrane basale
- C) Le STT est un ensemble de cellules
- D) L'œuf est totalement implanté à J10
- E) Les réponses A, B, C et D sont fausses



QCM 9

A propos de la nidation :

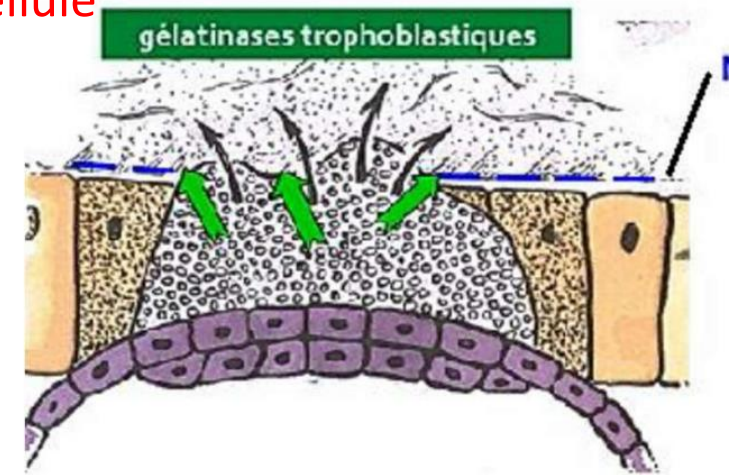
- A) Sur le schéma, le blastocyste est à l'étape de l'intrusion
- B) A ce stade, le STT synthétise des collagénases qui détruisent la membrane basale
- C) Le STT est un ensemble de cellules
- D) L'œuf est totalement implanté à J10
- E) Les réponses A, B, C et D sont fausses



QCM 9

A propos de la nidation : REMARQUE GENERALE : IMPORTANT DE BIEN CONNAITRE LES SCHEMAS/PHOTOS !!! CA TOMBE TOUT LE TEMPS A L'EXAM

- A) Faux : C'est l'étape de l'**invasion** ici ! On peut voir que la membrane basale a été détruite par les gélatinases !
- B) Faux : A ce stade (invasion) le STT synthétise les **gélatinases**. Les collagénases détruisent le collagène de type 1.
- C) Faux : C'est un **syncytium multinucléé** autrement dit une grosse cellule
- D) Vrai
- E) Faux



QCM 10

A propos de la 2eme semaine de développement :

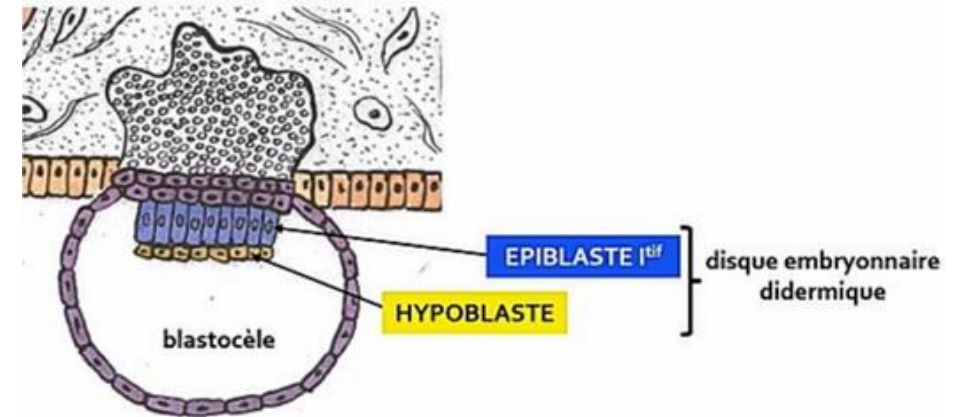
- A) Le disque embryonnaire didermique = épiblaste I (cellules prismatiques) + hypoblaste (cellules cubiques)
- B) La VVII est tapissée par la membrane de Heuser
- C) À la fin de cette semaine on retrouve 3 cavités liquidiennes : la VVII, la cavité amniotique et le coelome externe
- D) La lame amniotique correspond à la somatopleure intra-embryonnaire
- E) Les réponses A, B, C et D sont fausses

QCM 10

A propos de la 2eme semaine de développement :

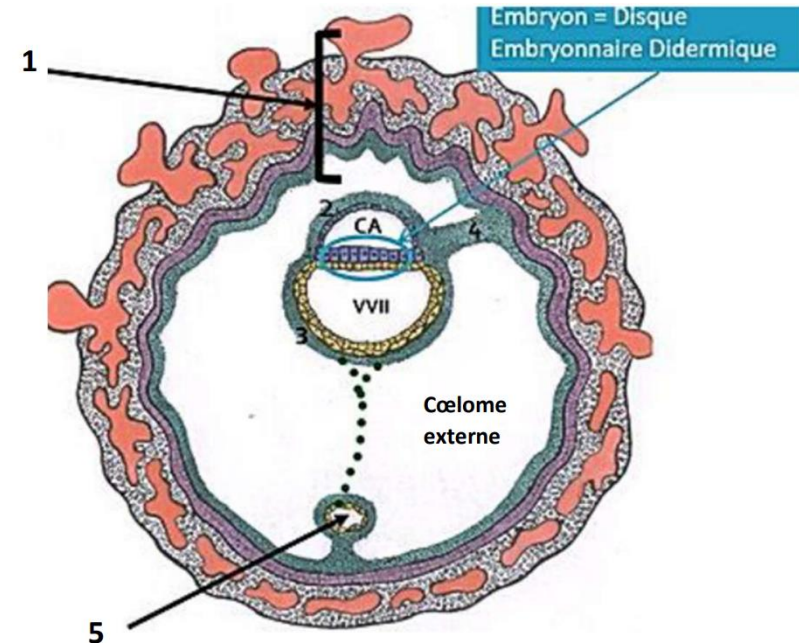
- A) Le disque embryonnaire didermique = épiblaste I (cellules prismatiques) + hypoblaste (cellules cubiques)
- B) La VVII est tapissée par la membrane de Heuser
- C) 3 cavités liquidiennes sont formées : la VVII, la cavité amniotique et le coelome externe
- D) La lame amniotique correspond à la somatopleure intra-embryonnaire
- E) Les réponses A, B, C et D sont fausses

QCM 10



A propos de la 2eme semaine de développement :

- A) Vrai : On voit bien la morphologie des cellules sur le schéma ci-dessus
- B) Faux : Par « tapissée », il faut comprendre quelle est la couche directement en contact avec la VVII. C'est pour la VVI ça tandis que la **VVII est tapissée d'une 2ème couche de cellules** qui ne porte pas de nom.
- C) Vrai
- D) Faux : Petit piège haha. C'est **extra**-embryonnaire
- E) Faux



QCM II

A propos de la 2eme semaine de développement :

- A) Le DED se forme après la nidation
- B) La cavité amniotique est tapissé des amnioblastes au niveau de son toit
- C) Le coelome externe est une cavité formée par la confluence des lacunes présentes dans le mésenchyme extra embryonnaire
- D) Le feuillet interne (lame amniotique + lame vitelline) et le feuillet externe (lame choriale) sont reliés entre eux par le pédicule embryonnaire
- E) Les réponses A, B, C et D sont fausses

QCM II

A propos de la 2eme semaine de développement :

- A) Le DED se forme après la nidation
- B) La cavité amniotique est tapissé des amnioblastes au niveau de son toit
- C) Le coelome externe est une cavité formée par la confluence des lacunes présentes dans le mésenchyme extra embryonnaire
- D) Le feuillet interne (lame amniotique + lame vitelline) et le feuillet externe (lame choriale) sont reliés entre eux par le pédicule embryonnaire
- E) Les réponses A, B, C et D sont fausses

QCM II

A propos de la 2eme semaine de développement :

- A) Faux : Le DED se forme **pendant** la nidation
- B) Vrai
- C) Vrai
- D) Vrai
- E) Faux