

2022 – 2023

LES COUPES TRANSVERSALES DU THORAX

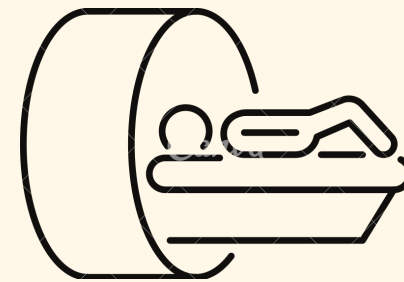
by ScapOulah



Le tutorat est gratuit et génial. Toute vente ou reproduction sont interdites.

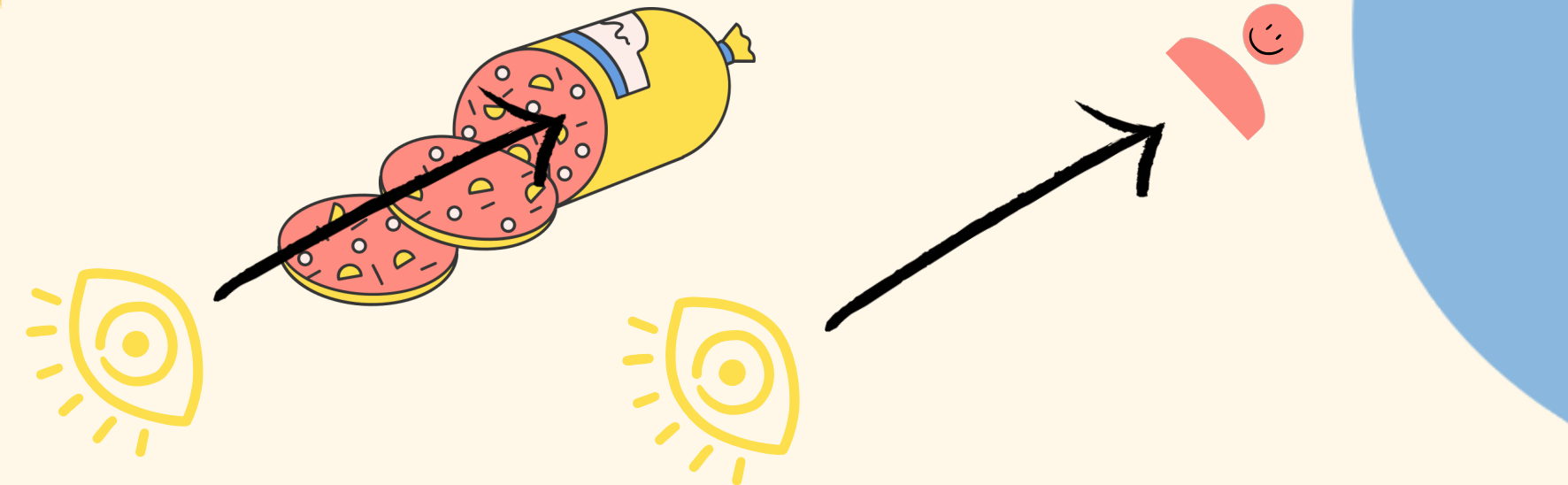
AVANT DE COMMENCER

Quelques petites précisions



● C'est quoi une coupe transversale ?

C'est comme si on coupait le corps comme un saucisson et qu'on regardait cette coupe "par les pieds" !

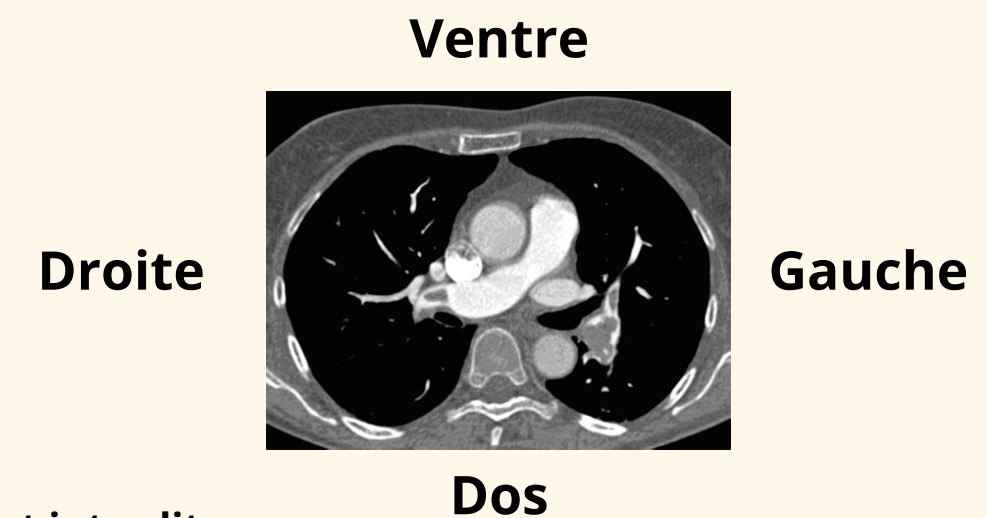


● Quelles coupes va-t-on étudier dans ce cours ?

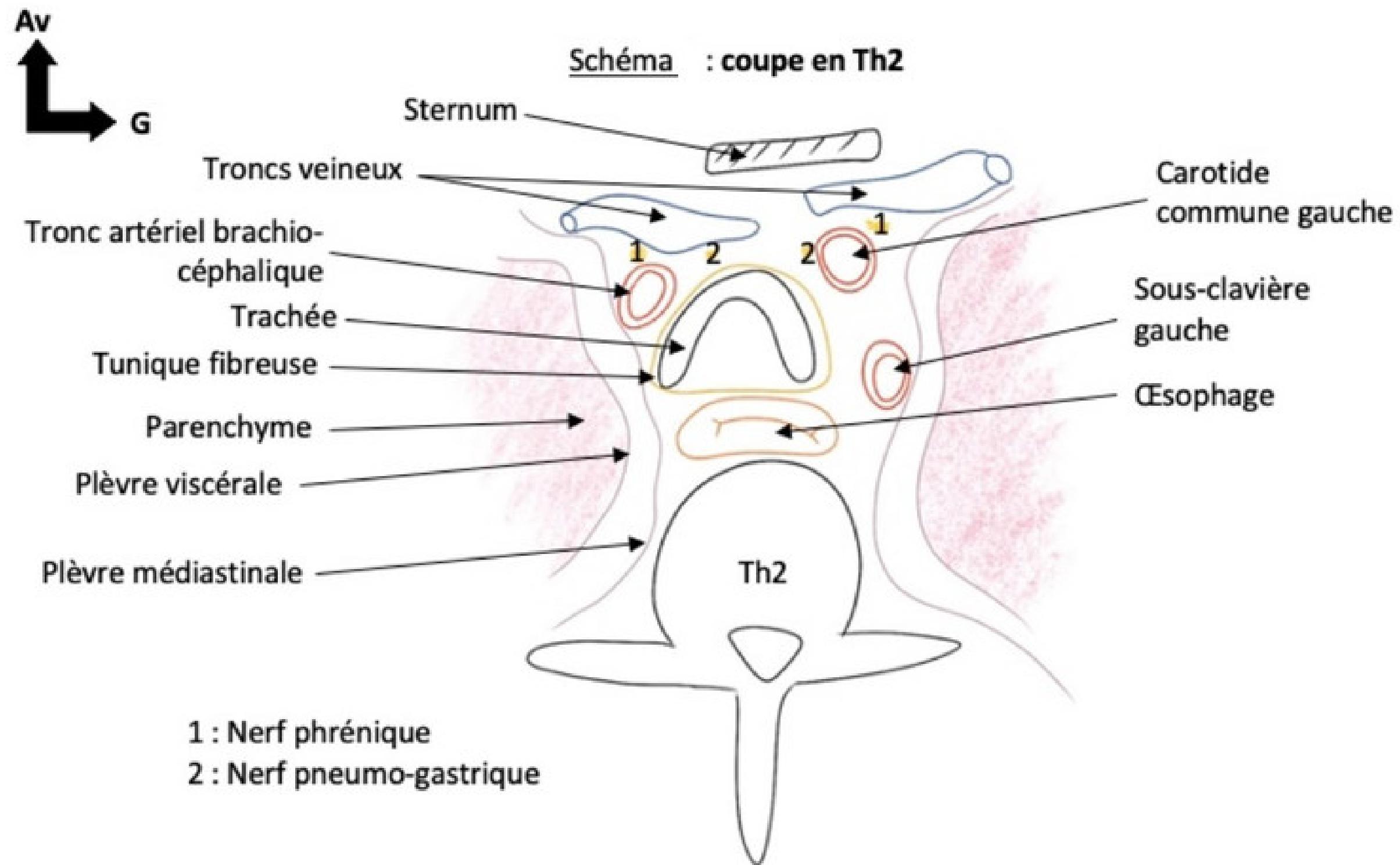
Les coupes en Th2, Th4, Th5 et Th8, c'est-à-dire que l'on coupe au niveau de la 2ème, 4ème, 5ème et 8ème vertèbre thoracique.

● A quoi ça va me servir d'apprendre ces coupes sur le bout des doigts ?

A savoir reconnaître les éléments anatomiques sur un scanner !



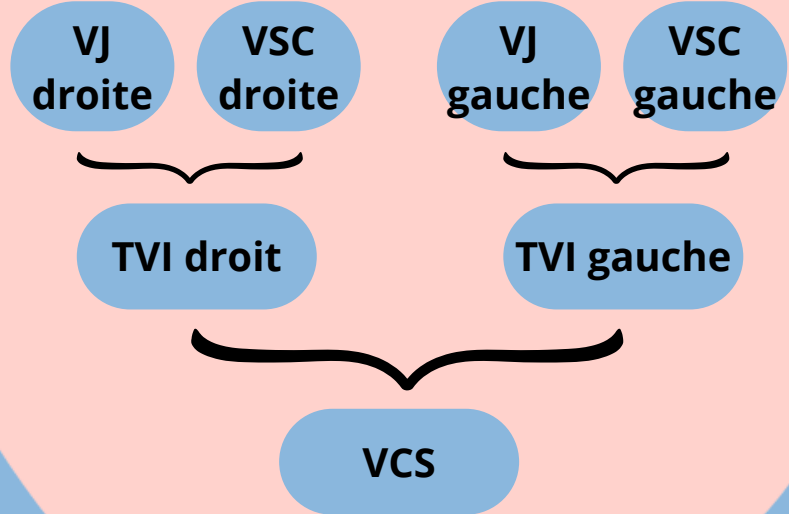
COUPE EN TH2



Éléments observés (de l'avant vers l'arrière)	Couleur	Détails	Infos en + / Mémos
Tronc veineux innominés (TVI)	Bleu	<ul style="list-style-type: none"> Un à droite, un à gauche Formés par la réunion de la veine jugulaire (VJ) et la veine sous-clavière (VSC) 	<ul style="list-style-type: none"> A droite et à gauche, les VJ et VSC se rejoignent pour donner les TVI. Ces TVI D et G se rejoignent aussi pour former la VCS.
Nerf phrénique	Jaune 1	<ul style="list-style-type: none"> Entre artère et veine sous-clavière Sachant que la VSC donne le TVI, le nerf phrénique passe entre le TVI et l'artère sous-clavière (ASC) 	<ul style="list-style-type: none"> Mémo d'Héma-tose : si tu freines (phrénique) en voiture, c'est parce que tu ne veux pas crever (commence par "c", comme dans ASC et VSC).
Nerf vague = pneumogastrique	Jaune 2	<ul style="list-style-type: none"> Plus en dedans Rentre dans le thorax entre artère carotide commune et veine jugulaire interne 	<ul style="list-style-type: none"> Nerf parasymphatique Mémo d'Héma-tose : Les vagues sont dans la mer Associé au système digestif
Tronc artériel brachio-céphalique (TABC)	Rouge	<ul style="list-style-type: none"> A droite ++ Donne ensuite (non visible en TH2) : artère carotide commune droite et artère sous-clavière droite 	<ul style="list-style-type: none"> Mémo d'Héma-tose : TABC > ABC suivi de D dans l'alphabet > D comme droite
Artère carotide commune/primitive gauche	Rouge	<ul style="list-style-type: none"> A gauche et plutôt en avant 	
Artère sous-clavière gauche	Rouge	<ul style="list-style-type: none"> A gauche et plutôt en arrière/en dessous de l'artère carotide commune gauche 	<ul style="list-style-type: none"> Mémo d'Héma-tose : artère sous-clavière est dessous
Plèvre médiastinale/pariétale	Gris	<ul style="list-style-type: none"> Recouvre la paroi des organes médiastinaux 	
Plèvre viscérale	Gris	<ul style="list-style-type: none"> Recouvre les viscères (parenchyme pulmonaire) 	

A RETENIR EN TH2

Nerf phrénique
en dehors /
Nerf vague en
dedans



TABC à droite

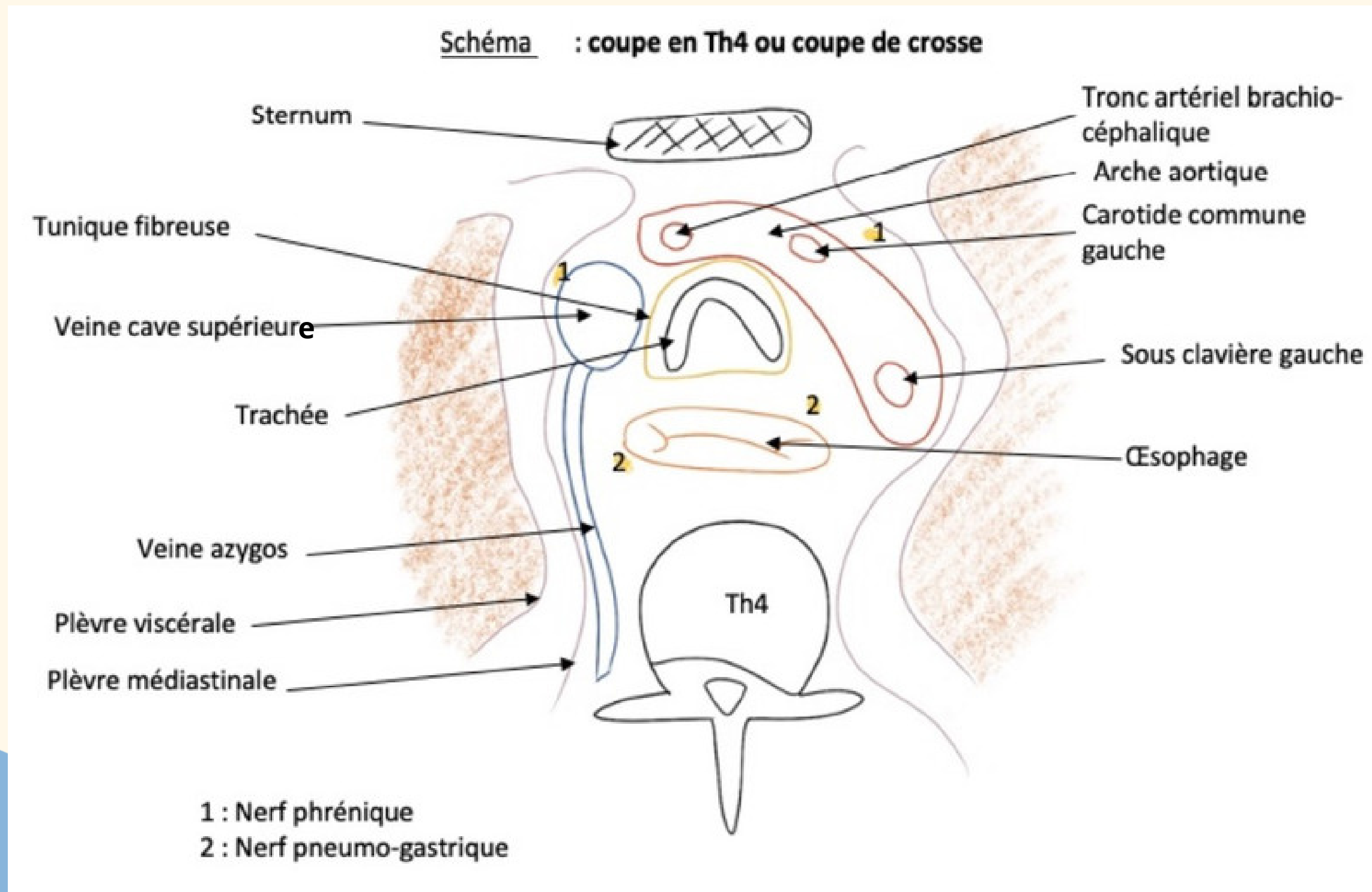
D'avant en arrière :

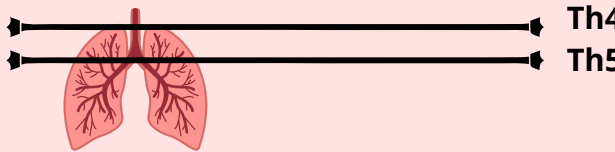
- Sternum
- Trachée
- Œsophage
- Vertèbre

**Artère
sous-clavière
gauche
en dessous/
arrière**

COUPE EN TH4

"La coupe des crosses"



Éléments observés (de l'avant vers l'arrière)	Couleur	Détails	Infos en +
Sternum	Noir	<ul style="list-style-type: none"> Angle de Louis en Th4 	<ul style="list-style-type: none"> Entre le manubrium et le corps du sternum 120° par rapport à l'horizontale, ouvert en arrière.
Crosse de l'aorte	Rouge	<ul style="list-style-type: none"> Réunion du TABC + artère carotide commune gauche + artère sous-clavière gauche 	<ul style="list-style-type: none"> La crosse de l'aorte est plutôt du côté gauche, elle enjambe la bronche pulmonaire gauche L'aorte est plus visible du côté gauche du corps
Nerf phrénique	Jaune 1	<ul style="list-style-type: none"> Gauche : en rapport avec la crosse aortique Droit : en rapport avec la VCS 	
VCS	Bleu	<ul style="list-style-type: none"> Réunion du TVI gauche + TVI droit 	<ul style="list-style-type: none"> Rappel : Vj + VSC > TVI droit + gauche > VCS
Trachée	Jaune et noir	<ul style="list-style-type: none"> Toujours pas divisée ++ puisque la carène est en Th5 ! 	
Veine azygos	Bleu	<ul style="list-style-type: none"> C'est une veine du thorax qui vient se jeter dans la paroi postérieure de la VCS Chemine dans le médiastin postérieur > draine la paroi postérieure du thorax 	<ul style="list-style-type: none"> Réalise une crosse en Th4, comme l'aorte, c'est pour cela que la coupe en Th4 est appelée coupe des crosses :)
Nerf vague	Jaune 2	<ul style="list-style-type: none"> En rapport avec l'œsophage 	<ul style="list-style-type: none"> Le nerf vague est associé au système digestif, c'est pour cela qu'il est en rapport avec l'œsophage !
Oesophage	Orange	<ul style="list-style-type: none"> Le plus en arrière pour l'instant 	<ul style="list-style-type: none"> En Th5, c'est l'aorte descendante qui sera la plus en arrière

A RETENIR EN TH4

La **crosse de l'aorte** est plutôt vers la gauche car elle enjambe la **bronche pulmonaire gauche**

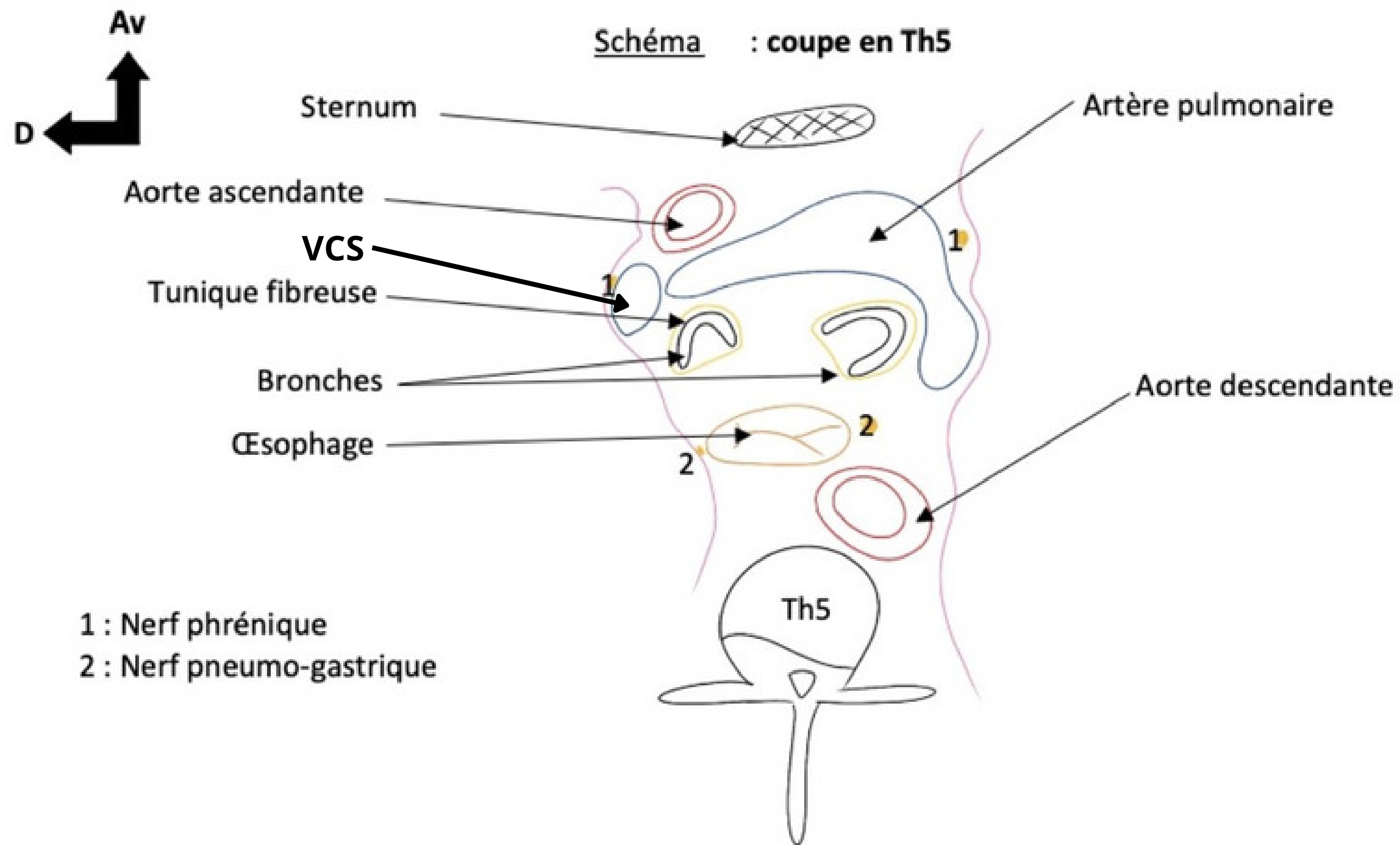
Le **nerf vague** transporte le contingent **parasympathique** au niveau du système digestif, donc il se situe à proximité de l'œsophage

Angle de Louis en Th4
=
120°

La trachée n'est pas encore divisée !

Th4 = coupes des cosses car on retrouve la **crosse de l'aorte** et celle de la **veine azygos**

COUPE EN TH5



Éléments observés (de l'avant vers l'arrière)	Couleur	Détails	Infos en +
Aorte ascendante	Rouge	<ul style="list-style-type: none"> L'aorte ascendante part du cœur > crosse de l'aorte > enjambe la bronche pulmonaire gauche > aorte descendante 	 <p>*Schéma illustratif pas très représentatif de la réalité</p>
Artère pulmonaire	Bleu	<ul style="list-style-type: none"> En avant des bronches, se dirige vers les poumons (contient du sang désoxygéné) 	<ul style="list-style-type: none"> Donne 2 troncs : l'artère pulmonaire droite et l'artère pulmonaire gauche Se trouve plutôt à gauche sur cette coupe
VCS	Bleu	<ul style="list-style-type: none"> Se dirige vers le cœur du côté droit du thorax 	<ul style="list-style-type: none"> La VCS se trouve à droite
Nerf phrénique	Jaune 1	<ul style="list-style-type: none"> Gauche : longe l'artère pulmonaire Droit : longe la VCS 	<ul style="list-style-type: none"> Car l'artère pulmonaire est à gauche et la VCS est à droite
Bronches	Jaune et noir	<ul style="list-style-type: none"> Bifurcation de la trachée : donne 2 bronches pulmonaires, une droite et une gauche 	<ul style="list-style-type: none"> Carène = Th5
Nerf vague	Jaune 2	<ul style="list-style-type: none"> Poursuit son chemin contre l'œsophage 	
Œsophage	Orange	<ul style="list-style-type: none"> N'est plus l'élément le plus en arrière à partir de Th5 	
Aorte descendante	Rouge	<ul style="list-style-type: none"> Élément le + en arrière :) 	<ul style="list-style-type: none"> Ultime rappel : la crosse de l'aorte enjambe la bronche pulmonaire gauche puis se prolonge en postérieur (proche du rachis) par l'aorte descendante

A RETENIR EN TH5

Élément le plus
postérieur =
**l'aorte
descendante**

J'espère que c'est gravé pour toujours dans votre mémoire

**Carène
= Th5**

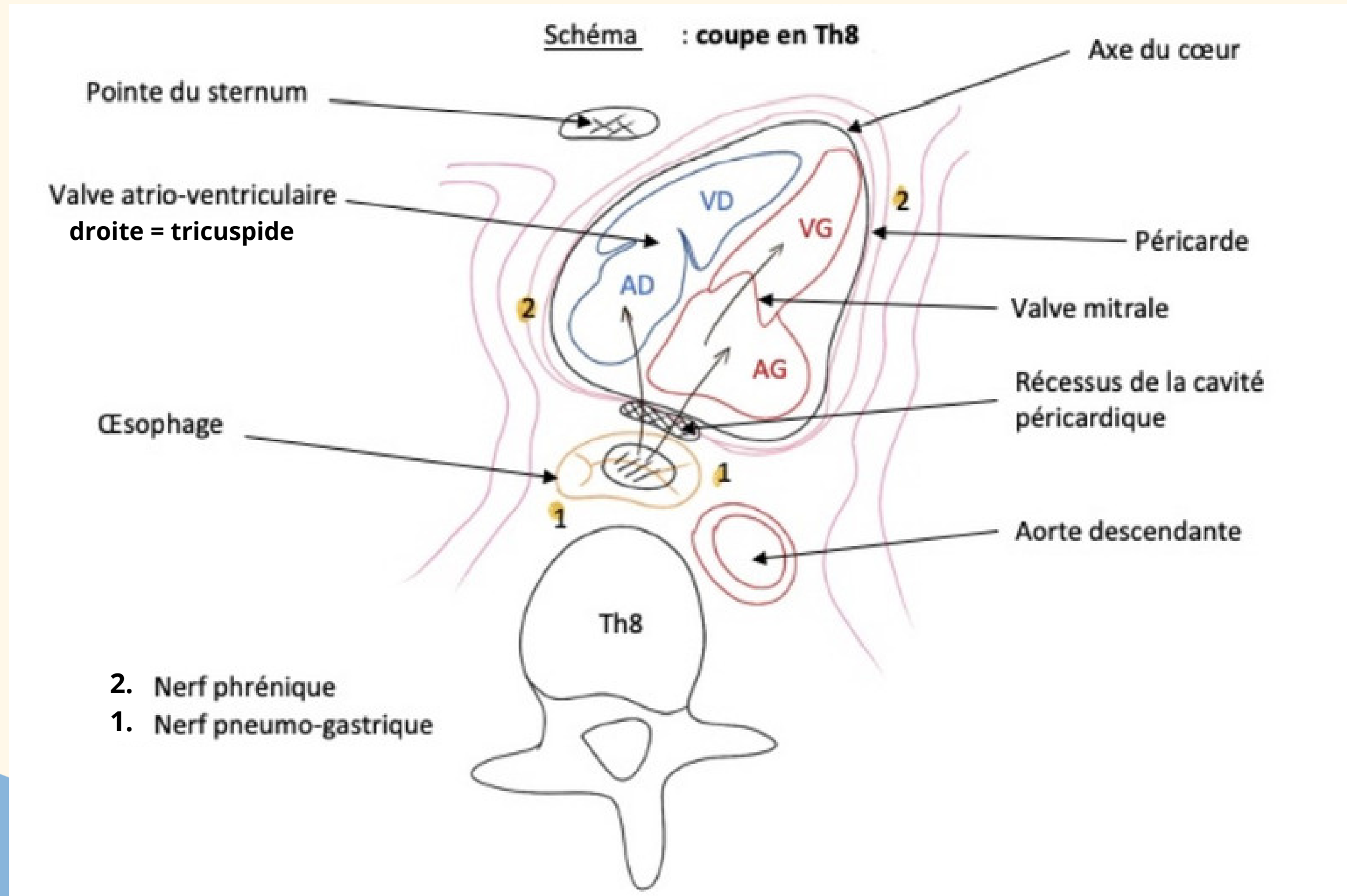
VCS à droite,
vient des
organes et va
vers le cœur
droit

Le tronc de
**l'artère
pulmonaire** est
en avant des
bronches

Le tronc de **l'artère
pulmonaire**, à gauche,
part du cœur droit et
va vers les poumons
pour réoxygéner le
sang

COUPE EN TH8

aka la coupe du cœur



Éléments observés (de l'avant vers l'arrière)	Couleur	Détails	Infos en +
Cœur	Rouge et bleu	<ul style="list-style-type: none">Axe du cœur : vers l'avant, le bas et la gauche4 cavités : 2 pour le cœur droit, 2 pour le cœur gaucheLes valves atrio-ventriculaires séparent les atriums/oreillettes des ventriculesValve mitrale à gauche, valve tricuspide à droite ++	<ul style="list-style-type: none">Les ventricules sont en avant du thoraxLes atriums sont en arrière
Péricarde	Noir autour du <3	<ul style="list-style-type: none">Enveloppe qui entoure le cœurComposé de 2 parties : péricarde fibreux et péricarde séreux	<ul style="list-style-type: none">Rôle de protection et d'ancrage du cœur dans le thorax
Nerf phrénique	Jaune 2	<ul style="list-style-type: none">Droit : en rapport avec l'ADGauche : en rapport avec le VG	
Récessus de la cavité péricardique	Noir	<ul style="list-style-type: none">En arrière de l'AG, fait face à l'œsophage ++	<ul style="list-style-type: none">Utile pour les endoscopies trans-œsophagiennes +++ car permet d'observer le cœur (surtout l'AG) par l'arrière via l'œsophage
Nerf vague	Jaune 1	<ul style="list-style-type: none">Encore et toujours en rapport avec l'œsophage :)	
Œsophage	Orange	<ul style="list-style-type: none">En arrière du cœur et séparé de lui par le récessus de la cavité péricardique	<ul style="list-style-type: none">Endoscopie trans-œsophagienne pour observer le cœur par l'arrière (<i>oui je sais c'est écrit juste au-dessus mais je veux vraiment que tu le retiennes <3</i>)
Aorte descendante	Rouge	<ul style="list-style-type: none">Élément le plus en arrière du médiastin	<ul style="list-style-type: none">L'aorte ascendante n'est plus visible : c'est normal ! Elle part du haut du cœur et là on est situés plus bas :)

A RETENIR EN TH8

Cœur droit :

AD + VD

Cœur gauche :

AG + VG

Les atriums et les ventricules sont séparés par les valves atrio-ventriculaires : **mitrale** à gauche, **tricuspide** à droite

Péricarde

=

séreux

+

fibreux

On fait une **endoscopie trans-œsophagienne** pour observer le <3 par l'arrière

La pointe du cœur/l'apex est dirigé vers l'avant, le bas et la gauche

POUR FINIR...



J'espère que ce cours t'as plu et que tu te dis "Ohlala qu'est-ce que c'était facile !" :)

Je sais, il y a beaucoup de répétitions, mais comme dit le Dieu de l'anat' :

"La répétition est à la base de l'enseignement".

Courage à toi cher Pl, garde espoir et crois en tes rêves jusqu'au bout.

POSITIVE
VIBES



Signé : ScapOulah



Note du niveau de cliché de cette page sur 20 :

/20