

**LES PRINCIPALES FONCTIONS DU M. SUP.**

**ORIENTATION MAIN**

**PRÉHENSION**

**PRONATION ET SUPINATION**

**LA PINCE**

*(Note: A small inset image in the top right shows a person at a podium.)*

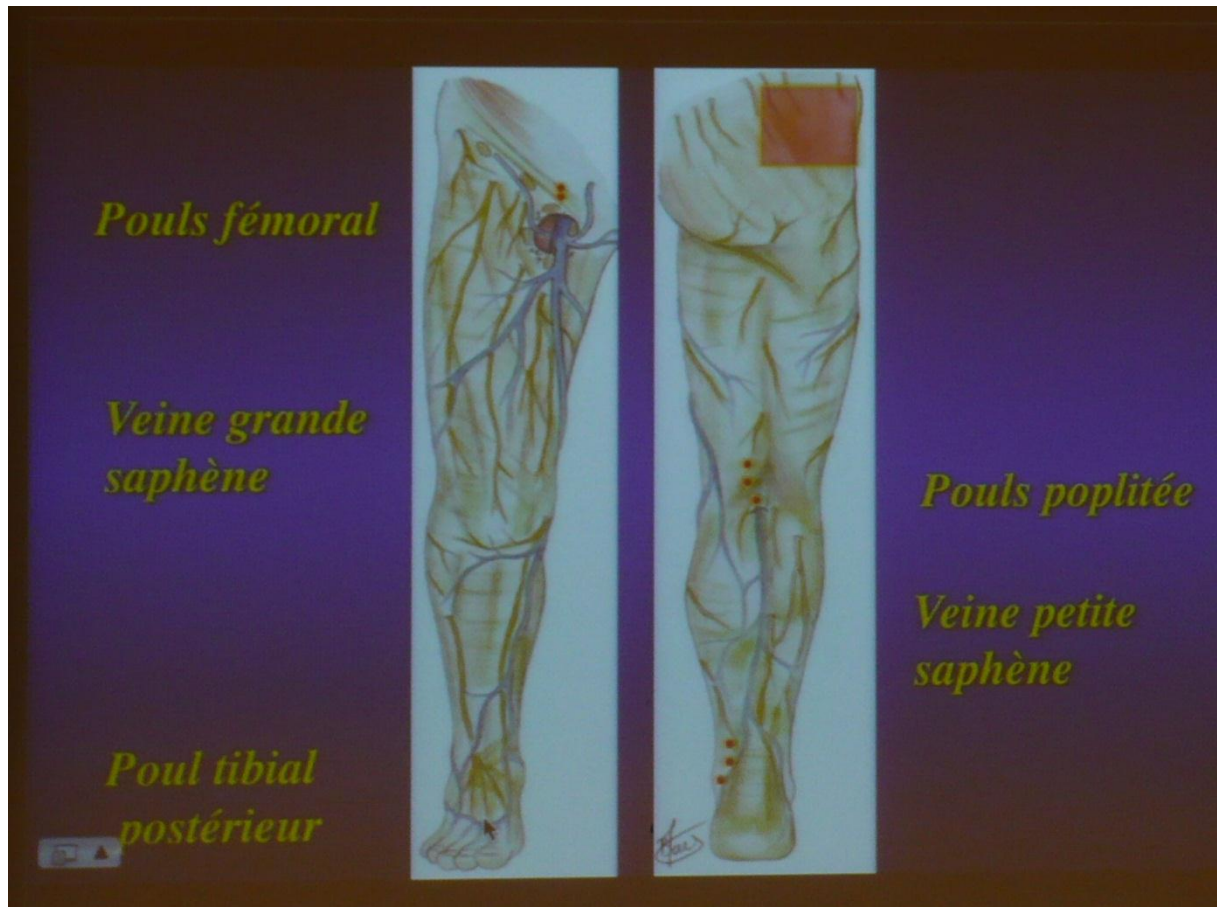
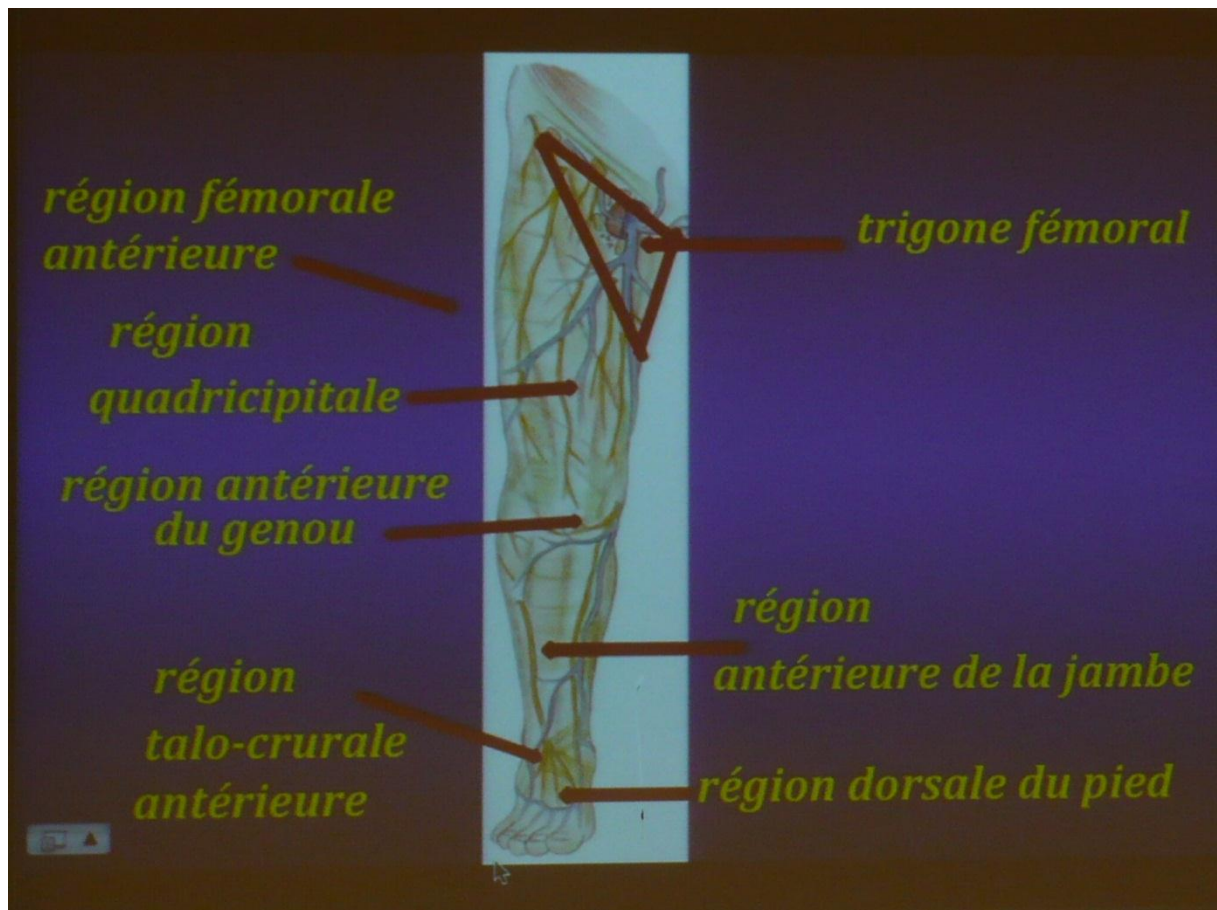
**région glutéale**

**région fémorale postérieure**

**région poplitée (losange poplité)**

**région postérieure de la jambe**

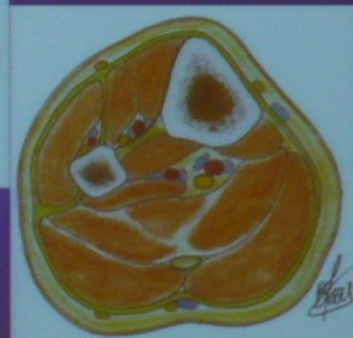
**région talo-crurale postérieure & région plantaire**



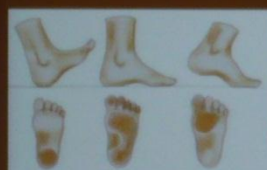
**Cuisse :**  
**2 loges**



**Jambe :**  
**3 loges**



**Pied :**  
**3 loges**



**LES PRINCIPALES  
FONCTIONS DU MEMBRE  
INFERIEUR: LA MARCHÉ**

