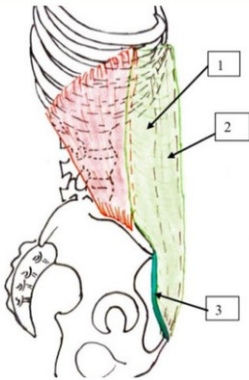


DM JEUX - PAROI DU TRONC

CONSIGNE :

complète les cartes d'identité des muscles au niveau des pointillés avec les mots proposés sur les 3 post-it (Les mots sont mis dans le désordre et certains peuvent être utilisés plusieurs fois) :)

NOM :



Portion charnue : fibres contractiles

Origine :

face externe des 8 dernières côtes

Terminaison :

crête iliaque

Trajet :

de en, d'..... en

Portion aponévrotique : non contractile

Insertion distale :

ligament inguinal

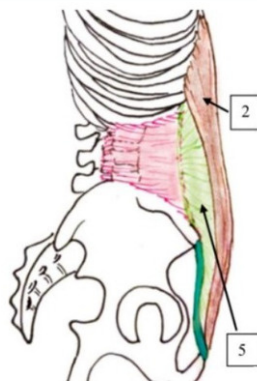
Gaine rectusienne :

Forme la paroi, passe en du muscle droit

- Oblique externe
- Oblique interne
- Transverse

- Avant
- Arrière
- Horizontal
- Droit

NOM :



Portion charnue : fibres contractiles

Insertions:

processus transverses des vertèbres lombaires par un fascia + face profonde des dernières côtes

Trajet :

....., c'est lui qui forme la véritable ceinture de l'abdomen

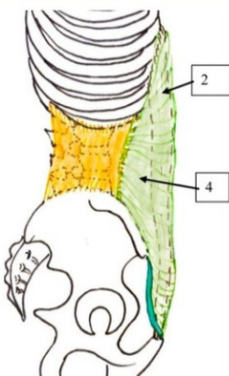
Portion aponévrotique : non contractile

Gaine rectusienne :

La portion aponévrotique passe en du muscle pour former la portion de la gaine rectusienne

- Bas
- Haut
- Antérieure
- Postérieure

NOM :



Portion charnue : fibres contractiles

Origine :

crête iliaque

Terminaison :

processus transverses des vertèbres lombaires par une aponévrose

Trajet :

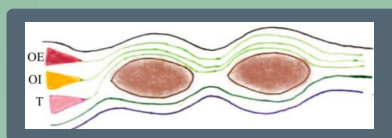
de en, d'..... en

Portion aponévrotique : non contractile

Gaine rectusienne :

la portion aponévrotique se divise pour envelopper en et en le muscle

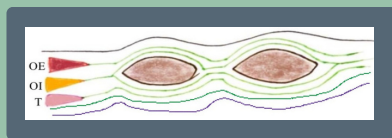
CONSIGNE : relie ce qui va ensemble :)



En avant des muscles droits :
oblique externe + oblique interne + transverse

En arrière des muscles droits :
oblique interne + transverse
+ fascia transversalis + péritoine pariétal

Au dessus du
ligament arqué



En avant des muscles droits :
oblique externe + oblique interne

En arrière des muscles droits :
+ fascia transversalis + péritoine pariétal

En dessous du
ligament arqué

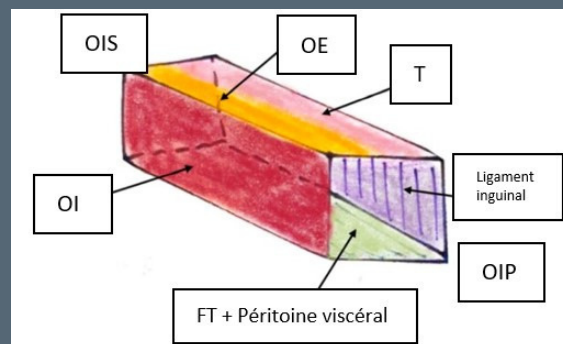


CONSIGNE :

Timéo est un P1 plein de bonne volonté. Il a donc légendé par lui même le schéma ci-dessous représentant le canal inguinal. Malheureusement, Timéo n'a pas été très attentif en cours (il était tellement captivé par le charisme du professeur qu'il a oublié d'écouter ses paroles), il a donc fait des erreurs... Aide Timéo en corrigeant son schéma :) (barre ce qui est faux et remplace le par la bonne réponse)



Je crois que j'ai
fait au moins 7
erreurs...



CONSIGNE : complète ce texte à trous sur le canal inguinal :)



Le canal inguinal a pour extrémités l'..... et l'.....

C'est à travers ce canal que migre.....

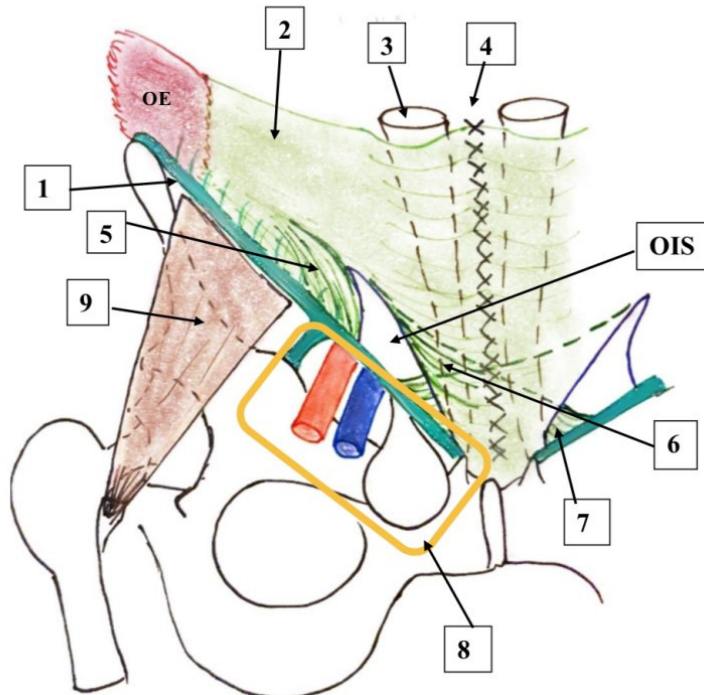
Il livre donc passage au chez l'homme et au
..... chez la femme.

Le cordon spermatique renferme des éléments , ,
..... et

L'OIS est cerné par les 3 piliers créés à partir des aponévroses de l'.....

CONSIGNE : retrouve les légendes du schéma :)

Plan "superficiel" du canal Inguinal en vue antérieure :

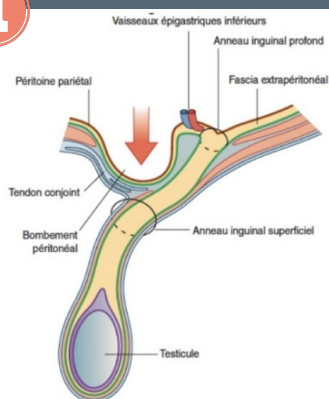


Légende

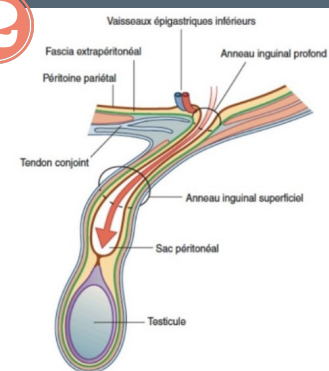
- 1 -
- 2 -
- 3 -
- 4 -
- 5 -
- 6 -
- 7 -
- 8 -
- 9 -

CONSIGNE : relie chaque proposition de la liste à l'image de hernie qui lui correspond :)

1



2



- **SURTOUT CHEZ LES HOMMES**
- **HERNIE OBLIQUE INTERNE**
- **LE SAC HERNIAIRE LONGE LE CORDON SPERMATIQUE**
- **HERNIE OBLIQUE EXTERNE**
- **EN DEDANS DE L'ARTÈRE ÉPIGASTRIQUE**
- **SURTOUT CONGÉNITALES**
- **EN DEHORS DE L'ARTÈRE ÉPIGASTRIQUE**

Bravo à toi d'avoir fini ce DM de jeux ! J'espère que ça t'a plu et que ça t'a aidé <3

Signé : Scap'

