

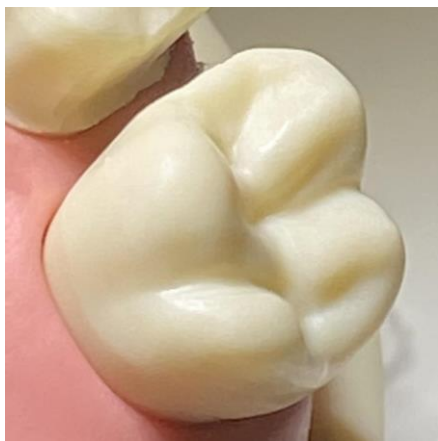
1/	BD	2/	ABC	3/	ABD	4/	BC	5/	ABCD
6/	ABCD	7/	CD	8/	ACD	9/	ACD	10/	AB
11/	E	12/	CD	13/	B	14/	ABCD	15/	E
16/	AB	17/	CD	18/	B	19/	E	20/	BCD
21/	E	22/	ABCD	23/	A	24/	ABD	25/	B
26/	ABC	27/	CD	28/	BCD	29/	B	30/	BCD
31/	AC	32/	AB	33/	B	34/	A	35/	D
36/	BC	37/	ABCD	38/	ACD	39/	C	40/	E

**QCM 1 : BD**

- A) Faux : Les dents permanentes sont numérotées dans le sens horaire à partir du secteur maxillaire **droit**  
 B) Vrai  
 C) Faux : La dent n°35 est une prémolaire (2°) définitive, dans le secteur mandibulaire **gauche**  
 D) Vrai  
 E) Faux

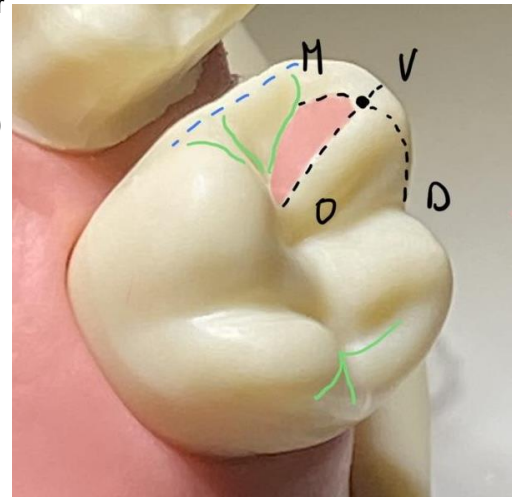
**QCM 2 : ABC**

- A) Vrai : texto cours, je te met une petite illustration pour mieux visualiser  
 Dent non légendée :



Dent légendée :

- Noir : arêtes cuspidiennes
- Rouge : pan cuspidien (mésio-vestibulaire occlusal)
- Vert : sillons marginaux



- B) Vrai : Transmission axiale des forces, calage et stabilisation et la dent, réduction des surfaces en contact (favorisant l'échappement et diminuant l'usure), efficacité maximale pour un travail maximal  
 C) Vrai  
 D) Faux : Les **fosses** naissent de l'intersection de deux sillons principaux  
 E) Faux

**QCM 3 : ABD**

- A) Vrai  
 B) Vrai  
 C) Faux : Chaque placode à la même composition tissulaire, mais un **agencement des tissus différent** (différentes formes)  
 D) Vrai : 16 placodes par arcade (x2) = 32 placodes au total (≠ lame dentaire primaire : 5 placodes par arcades (x2) = 20 placodes au total)  
 E) Faux

**QCM 4 : BC**

- A) Faux : Les nœuds de l'émail primaire apparaissent au stade de cupule **jeune**  
 B) Vrai  
 C) Vrai  
 D) Faux : Les nœuds de l'émail sont des cellules ne présentant **aucune différence morphologique**  
 E) Faux

**QCM 5 : ABCD**

- A) Vrai
- B) Vrai
- C) Vrai
- D) Vrai
- E) Faux

**QCM 6 : ABCD**

- A) Vrai
- B) Vrai : Autrement dit, la partie radiculaire de la dent est moins richement innervée que la partie coronaire
- C) Vrai : « La région des cornes pulpaire a une densité d'innervation nettement supérieure au reste de la pulpe »
- D) Vrai
- E) Faux

**QCM 7 : CD**

- A) Faux : Il s'agit d'une dent **définitive** :
  - Chiffre des dizaines entre 1 et 4 = dent permanente / entre 5 et 8 = dent temporaire
  - Chiffre des unités = type + classe de la dent
- B) Faux : Il s'agit d'une première **prémolaire**
- C) Vrai
- D) Vrai
- E) Faux : dent n°34 = 1<sup>ère</sup> prémolaire définitive mandibulaire gauche

**QCM 8 : ACD**

- A) Vrai
- B) Faux : Les fibres C sont sensibles aux variations (mécaniques, chimiques, thermiques), traduisant une douleur **sourde**
- C) Vrai
- D) Vrai
- E) Faux

**QCM 9 : ACD**

- A) Vrai
- B) Faux : il n'existe **pas de 5<sup>ème</sup> arc** +++
- C) Vrai : c'est le sujet du cours :)
- D) Vrai
- E) Faux

**QCM 10 : AB**

- A) Vrai
- B) Vrai
- C) Faux : J26 → membres **supérieurs**
- D) Faux : J28 → membres **inférieurs**
- E) Faux

**QCM 11 : E**

- A) Faux : Base = **PG + col** // Extrémité = **GP**
- B) Faux : voir A
- C) Faux : voir A
- D) Faux : **centripète** (vers le centre de la pulpe)
- E) Vrai

**QCM 12 : CD**

- A) Faux : entre les fibrilles d'ancrage → cohésion
- B) Faux : autour des prolongements odontoblastiques → élasticité
- C) Vrai
- D) Vrai
- E) Faux

**QCM 13 : B**

- A) Faux : le calcium transite par le **cytoplasme** odontoblastique et ne passe donc pas entre les cellules !
- B) Vrai
- C) Faux : lorsque le calcium entre par **endocytose**, la vésicule d'endocytose **se déplace** jusqu'au pôle apical ! Par contre, lorsqu'il entre grâce aux **canaux calciques**, il pourra ensuite se déplacer en liant des **protéines de liaison** (calbindine-D) ou **protéines acides de la membrane** (annexine)
- D) Faux : voir la justification du C
- E) Faux

**QCM 14 : ABCD**

- A) Vrai
- B) Vrai
- C) Vrai
- D) Vrai
- E) Faux

**QCM 15 : E**

- A) Faux : les nanosphères sont éliminées par la MMP20
- B) Faux : il faut une **acidification** du pH pour activer la MMP20 et **éliminer** les nanosphères. C'est dans un second temps que le pH sera **neutralisé** pour permettre la **croissance** des cristaux d'émail.
- C) Faux : les ions bicarbonates sont sécrétés par les améloblastes à bordure **plissée**
- D) Faux : bordure **lisse** = jonctions distales **lâches** → passage des fluides interstitiels
- E) Vrai

**QCM 16 : AB**

- A) Vrai : item cadeau
- B) Vrai
- C) Faux : après **2 JOURS** de vie
- D) Faux : entre **J6 et J12**
- E) Faux

**QCM 17 : CD**

- A) Faux : entre J12 et J15
- B) Faux : ça du coup c'est la villosité primaire, c'est entre J15 et J21
- C) Vrai
- D) Vrai
- E) Faux

**QCM 18 : B**

- A) Faux : elle est en lien avec le recours à la PMA
- B) Vrai : texto cours
- C) Faux : ce sont les dizygotes qui ont toujours **un placenta bi-chorial bi amniotique** +++ j'ai tout inversé hehe. Les jumeaux monozygotes peuvent avoir les 3 types de placentations selon la temporalité de la division.
- D) Faux : du coup comme dit précédemment, les dizygotes ont toujours un BiBi, donc pas dans 30% des cas mais bien 100% des cas
- E) Faux

**QCM 19 : E**

- A) Faux : 2 sous-unités
- B) Faux : l'organisme **maternel**
- C) Faux : **pendant 6 semaines**, il faut bien lire les items jusqu'au bout ^^
- D) Faux : 12<sup>ème</sup> SA !!! oui c'est méchant mais je veux que vous fassiez bien la différence les copains <3
- E) Vrai

**QCM 20 : BCD**

- A) Faux : ça c'est l'EGF
- B) Vrai
- C) Vrai
- D) Vrai
- E) Faux

**QCM 21 : E**

- A) Faux : texto cours
- B) Faux : texto cours
- C) Faux : texto cours
- D) Faux : texto cours
- E) Vrai : il faut bien lire les énoncés ! oui c'est nul mais c'est important. Plein de love sur vous <3

**QCM 22 : ABCD**

- A) Vrai
- B) Vrai
- C) Vrai
- D) Vrai
- E) Faux

**QCM 23 : A**

- A) Vrai
- B) Faux : elle augmente
- C) Faux : corticosurrénale c'est minéralocorticoïdes, glucocorticoïdes et hormones sexuelles
- D) Faux : médullosurrénale c'est catécholamines
- E) Faux

**QCM 24 : ABD**

- A) Vrai
- B) Vrai
- C) Faux : elles augmentent
- D) Vrai
- E) Faux

**QCM 25 : B**

- A) Faux : surtout au troisième trimestre
- B) Vrai
- C) Faux : hypocalcémiant
- D) Faux : cf item B
- E) Faux

**QCM 26 : ABC**

- A) Vrai
- B) Vrai
- C) Vrai
- D) Faux : au contraire, le décubitus dorsal va entraîner la compression de la VCI, c'est le décubitus latéral gauche qui va permettre sa décompression
- E) Faux

**QCM 27 : CD**

- A) Faux : 300 à 400mg
- B) Faux : ce n'est absolument pas systématique en France
- C) Vrai
- D) Vrai
- E) Faux

**QCM 28 : BCD**

- A) Faux : elles diminuent légèrement en fin de grossesse
- B) Vrai
- C) Vrai
- D) Vrai
- E) Faux

**QCM 29 : B**

- A) Faux : Ce sont des messagers chimiques entre végétaux **et** végétaux et insectes
- B) Vrai : **à apprendre par cœur ++**
- C) Faux : ils sont spécifiques aux végétaux ++
- D) Faux : les métabolites secondaires permettent à la plante de lutter contre diverses agressions
- E) Faux

**QCM 30 : BCD**

- A) Faux : La vente de 15 huiles essentielles est réservée aux pharmaciens depuis 2007
- B) Vrai : texto cours
- C) Vrai : texto cours
- D) Vrai : déjà tombé à l'EB, la répétition est à la base de l'apprentissage
- E) Faux

**QCM 31 : AC**

- A) Vrai
- B) Faux : Elle est DIFFERENTE de l'activité intrinsèque
- C) Vrai
- D) Faux : Pour comprendre la RSA on se focalisera sur l'affinité du ligand
- E) Faux

**QCM 32 : AB**

- A) Vrai : texto cours
- B) Vrai : texto cours
- C) Faux : Les **chaines latérales** pointent en dehors et **perpendiculairement** à l'axe de l'hélice
- D) Faux : La fonction amine est donneuse de liaisons hydrogènes
- E) Faux

**QCM 33 : B**

- A) Faux : Les chaines latérales sont mises en jeu
- B) Vrai : **on retient ++**
- C) Faux : on lit jusqu'au bout de l'item ! En différent point de la structure secondaire
- D) Faux : La structure tertiaire résulte de l'interaction de liaisons faibles et plus particulièrement des liaisons hydrogènes
- E) Faux

**QCM 34 : A**

- A) Vrai : texto cours
- B) Faux : il s'agit d'un exemple de sesquiterpène
- C) Faux : l'HE de lavande a très peu d'effets secondaires
- D) Faux : les monoterpènes sont composés de 2 unités d'isoprènes
- E) Faux : les sesquiterpènes sont composés de 3 unités d'isoprènes

**QCM 35 : D**

- A) Faux : Il faut un F0 de **minimum 8 min** pour que la stérilisation soit acceptable
- B) Faux : Cf A
- C) Faux : Le titre de vapeur saturée doit être de **99%**
- D) Vrai
- E) Faux

**QCM 36 : BC**

- A) Faux : Non pas du tout le Cobalt et le Césium sont utilisés pour la stérilisation par rayonnement ionisants
- B) Vrai
- C) Vrai
- D) Faux : De **0,22 µm**, c'est le Pseudomonas diminuta qui fait 0,3 µm
- E) Faux

**QCM 37 : ABCD**

- A) Vrai
- B) Vrai
- C) Vrai
- D) Vrai
- E) Faux

**QCM 38 : ACD**

- A) Vrai
- B) Faux : Un développement **galénique** sera nécessaire
- C) Vrai
- D) Vrai
- E) Faux

**QCM 39 : C**

- A) Faux : Non, elles se forment entre les groupements ionisables du ligand et de la cible
- B) Faux : Non justement elle ne s'ionise pas à pH physiologique
- C) Vrai
- D) Faux : Non pour la lysine les côtés privilégiés sont : Trans, gauche - , gauche +
- E) Faux

**QCM 40 : E**

- A) Faux : Le pKa de la cystéine est de **8,4**
- B) Faux : Le pKa de l'Acide glutamique est de **4,3**
- C) Faux : Le pKa de la Lysine est de **10,8**
- D) Faux : Le pKa de la tyrosine est de **10,1**
- E) Vrai