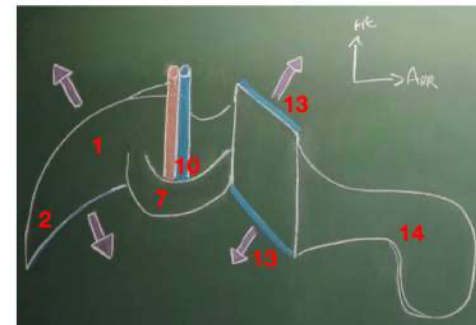
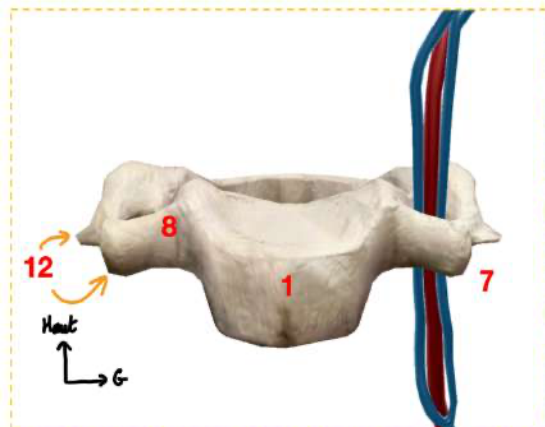
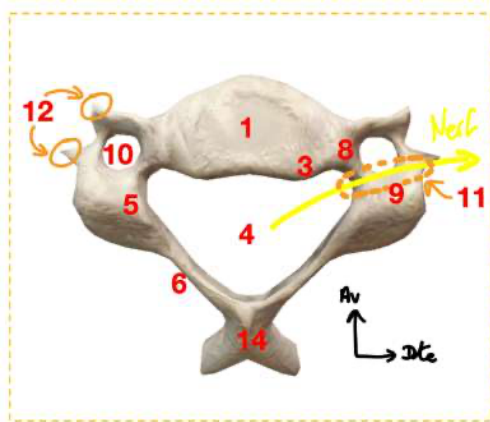


RACHIS CERVICAL

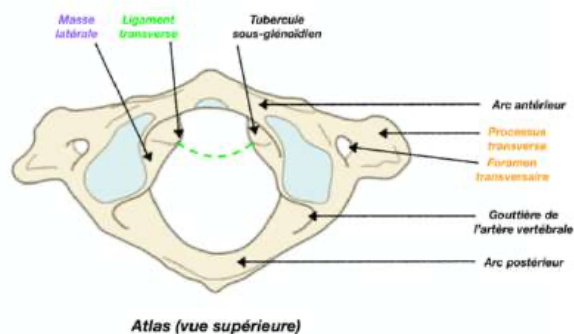
Vertèbre	Caractéristiques (7 vertèbres)	Corps vertébral	Foramen vertébral	Pédicules (1/3 moyen corps vertébral)	Apophyses articulaires	Processus transverses	Processus épineux
Rachis cervical = lordose cervicale Sup (C1 - C2) Inf (C3 - C7)	Vertèbre cervicale type (C5) de <u>petite</u> taille (3x3cm) Extrêmement mobile	Quadrangulaire = carré Prolongé : → En bas et en avant par le <u>rostrum</u> (= relief <i>osseux</i>) → En haut et en arrière par les processus semi- lunaires (<i>unciformes</i>) = <u>uncus</u> Plateau sup : vers le haut et en avant Plateau inf : vers le bas et en arrière	Triangulaire À base <u>antérieure</u> Plutôt petit	Dirigés vers l'arrière et le dehors Petits et aplatis	En forme de <i>colonnettes</i> : empilement en « <i>tuiles de toit</i> » → PAS : en haut et en arrière → PAI : en bas et en avant	Obliques vers l'avant avec une <u>gouttière</u> concave vers le haut Extrémité bifide : présence de <u>tubercules</u> À leurs bases : foramens transversaires livrant le passage au pédicule vertébral → Entrée des artères en C6 → Sortie des veines en C7 → Nerf en-dehors du foramen et à l' <u>arrière</u> des vaisseaux +++	Bifide (<i>sauf C7</i>) Horizontal



- 1 : Corps vertébral
 2 : Rostrum
 3 : Processus unciforme
 4 : Foramen vertébral
 5 : Pédicule
 6 : Lame
 7 : Processus transverse
 8 : Racine corporelle
 9 : Racine pédiculaire
 10 : Foramen transversaire
 11 : Gouttière transversaire
 12 : Tubercules antérieur et postérieur
 13 : Processus articulaires sup & inf
 14 : Processus épineux

ATLAS (C1)

Anneau sans corps vertébral formé par **2 arcs antérieurs** et **postérieurs** reliés par des **masses latérales**



Atlas (vue supérieure)

Arc antérieur

Articulation avec le processus odontoïde de C2

Masses latérales

Surfaces articulaires supérieures, **en haut et en-dedans**, pour le crâne (*os occipital*)

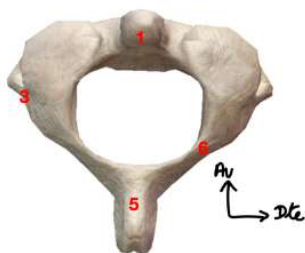
Surfaces articulaires inférieures, **en bas et en-dedans**, pour l'axis (C2)

À leur face *interne* : tubercule pour l'insertion du ligament transverse, séparant au sein du foramen vertébral (**très large**) le champ antérieur (**articulaire** : articulation C1/C2) du champ postérieur (**nerveux** : moelle spinale)

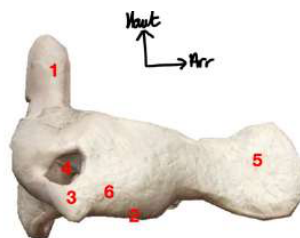
Arc postérieur

Gouttière de passage de l'artère vertébrale : **2** boucles, *permettant de tourner la tête sans interrompre la circulation artérielle*

AXIS (C2)



- 1 : Processus odontoïde
- 2 : Processus articulaire inférieur
- 3 : Processus transverse
- 4 : Foramen transverse
- 5 : Processus épineux
- 6 : Isthme



Processus osseux = dent de l'axis = processus odontoïde dirigé en arrière et vers le haut, porte un encroûtement cartilagineux pour l'arc antérieur de C1

Processus épineux bifide, **très volumineux**, non palpable

Processus articulaires supérieurs de part et d'autre du processus odontoïde, articulaires avec les masses latérales de C1, orientés latéralement et vers le haut

Processus articulaires inférieurs : caractéristiques similaires aux autres vertèbres cervicales

AUTRES VERTÈBRES PARTICULIÈRES (C6 - C7)

C6	Tubercule <u>antérieur</u> extrêmement développé, <i>saillant vers l'avant</i>
C7 = vertèbre transitionnelle	Surfaces articulaires supplémentaires pour la tête de K1 Processus <u>transverse</u> réduit Processus <u>épineux</u> très long, palpable sous la peau +++ , <u>non</u> bifide