



## Correction du DM n° 2 : Développement placentaire (schéma)

<b>1/</b>	BC	<b>2/</b>	AD	<b>3/</b>	C	<b>4/</b>	ACF	<b>5/</b>	A
<b>6/</b>	ABD	<b>7/</b>	ADG	<b>8/</b>		<b>9/</b>		<b>10/</b>	

### QCM 1 : BC

- A) Faux : le bouton embryonnaire ou MCI (masse cellulaire interne)  
 B) Vrai  
 C) Vrai  
 D) Faux : à J6/7  
 E) Faux

### QCM 2 : AD

- A) Vrai  
 B) Faux : le CTT  
 C) Faux : le STT  
 D) Vrai  
 E) Faux

### QCM 3 : C

- A) Faux : travée syncytiale  
 B) Faux : lacune  
 C) Vrai  
 D) Faux : J8/J9  
 E) Faux

### QCM 4 : ACF

- A) Vrai  
 B) Faux : la décidue  
 C) Vrai  
 D) Faux : lacune  
 E) Faux : le mésoderme embryonnaire  
 F) Vrai

### QCM 5 : A

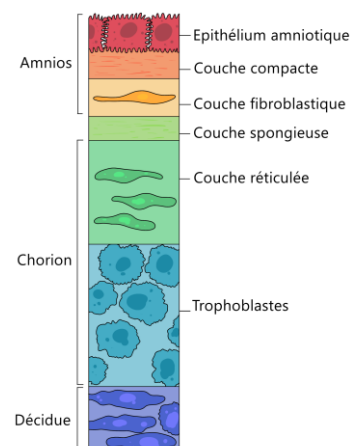
- A) Vrai  
 B) Faux : secondaire  
 C) Faux : J15/J21  
 D) Faux : c'est une villosité secondaire !  
 E) Faux

### QCM 6 : ABD

- A) Vrai  
 B) Vrai  
 C) Faux : une cellule géante  
 D) Vrai  
 E) Faux

### QCM 7 : ADG

- A) Vrai  
 B) Faux : le chorion  
 C) Faux : la décidue  
 D) Vrai  
 E) Faux : couche compacte  
 F) Faux : couche fibroblastique  
 G) Vrai  
 H) Faux : couche réticulée  
 I) Faux : les trophoblastes, j'ai conscience de vous avoir embrouillé donc je vous remet le schéma légendé :



*L'objectif était de vous faire bien travailler ces petits schémas qui tombent de temps en temps, j'espère que ça vous a plu ^^ La maïeutique vous aime <3*